

# **ELEKTRİK PİYASASI BÜLTENİ**

ARALIK 2023



Aylık PTF aritmetik ortalaması 8,1 TL/MWh artmıştır ve 2.075 TL/MWh olarak gerçekleşmiştir.



Toplam Serbest Tüketici hakkını kullanan tüketici sayısı 1.520 artarak 121.944 olmuştur.



Türkiye toplam elektrik tüketimi 1.595.175,3 MWh artarak 27.495.063 MWh olarak gerçekleşmiştir.



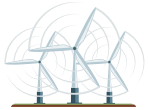
Doğal Gaz kaynaklı üretim miktarı %6,9 azalarak 4.317.872,1 MWh gerçekleşmiş ve toplam üretimdeki payı %15,9 olmuştur.



Kömür kaynaklı üretim miktarı %1,1 azalarak 10.447.537 MWh gerçekleşmiş ve toplam üretimdeki payı %38,9 olmuştur.



Toplam Hidrolik kaynaklı üretim miktarı %62,6 artarak 6.795.887,1 MWh gerçekleşmiş ve toplam üretimdeki payı %25,1 olmuştur.

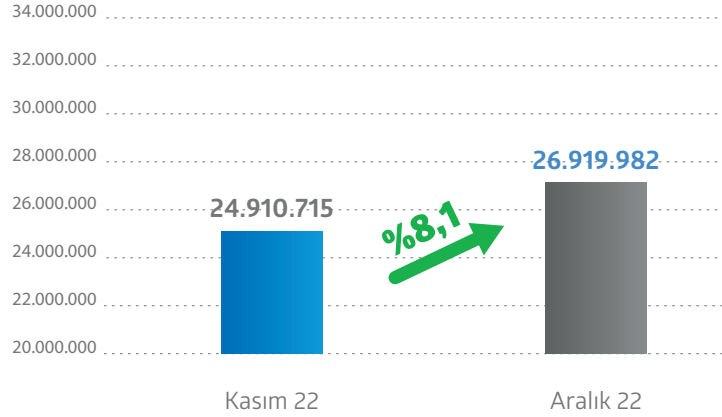


Rüzgar kaynaklı üretim miktarı %7,7 azalarak 3.040.943,7 MWh gerçekleşmiş ve toplam üretimdeki payı %11,2 olmuştur.

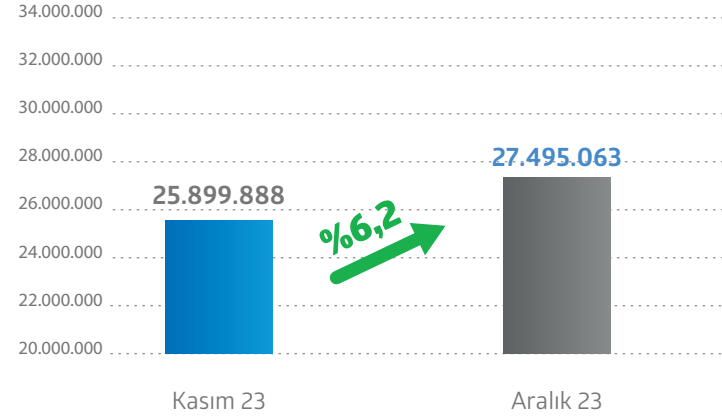


Güneş (lisanslı) kaynaklı üretim miktarı %0,9 azalarak 189.976,5 MWh gerçekleşmiş ve toplam üretimdeki payı %0,7 olmuştur.

## 2022 2022 Kasım-2022 Aralık Ayı Toplam Tüketimi (MWh)



## 2023 2023 Kasım-2023 Aralık Ayı Toplam Tüketimi (MWh)



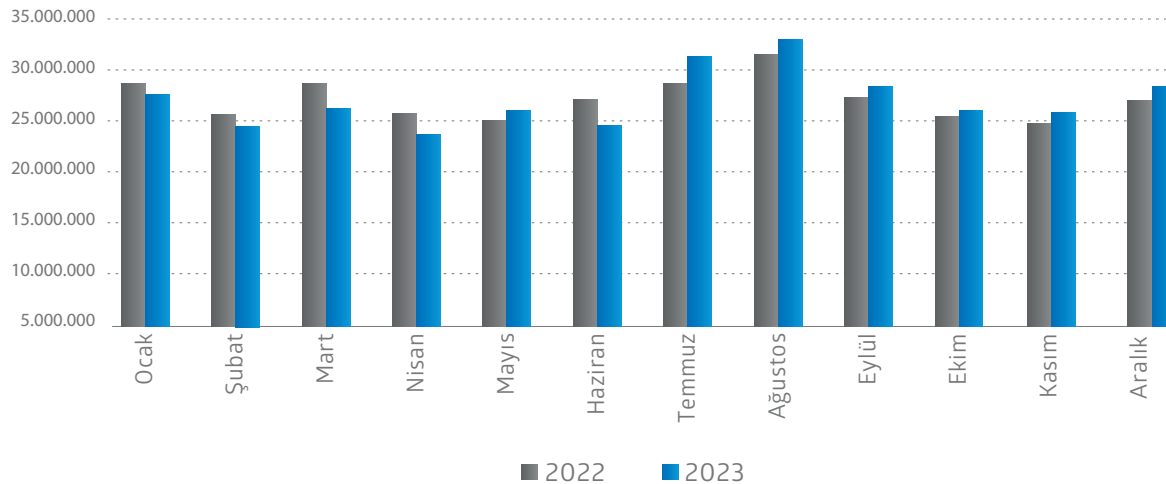
2023 Aralık ayında elektrik tüketimi Kasım ayına göre **%6,2** oranında artarak 27.495.063 MWh olmuştur.

2022 Aralık ile 2023 Aralık ayı kıyaslandığında; bu yıl Aralık ayı tüketimi geçen yılın son ayına göre **%2,1** oranında artmıştır.

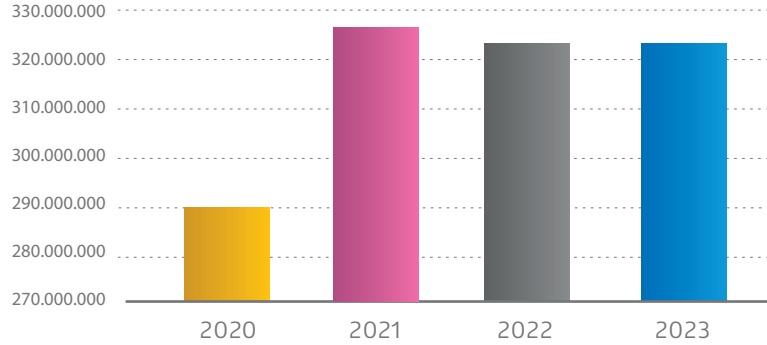
2023 Kasım ayında 2022 Kasım ayına göre **%4** daha fazla tüketim gerçekleşmiştir.

2023 yılı ilk 4 ayında 2022 yılına göre tüketim daha az iken Temmuz itibarıyla tüketimde ciddi farklar oluşmuş ve 2023 yılı tüketimi toplamda 2022 yılından fazla gerçekleşmiştir.

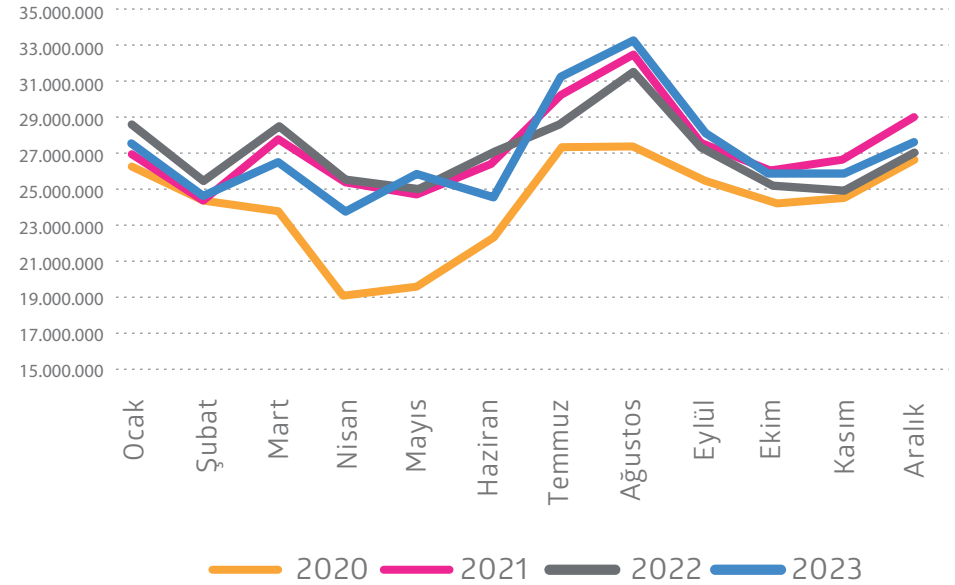
## 2022-2023 Türkiye Toplam Elektrik Tüketimi (MWh)



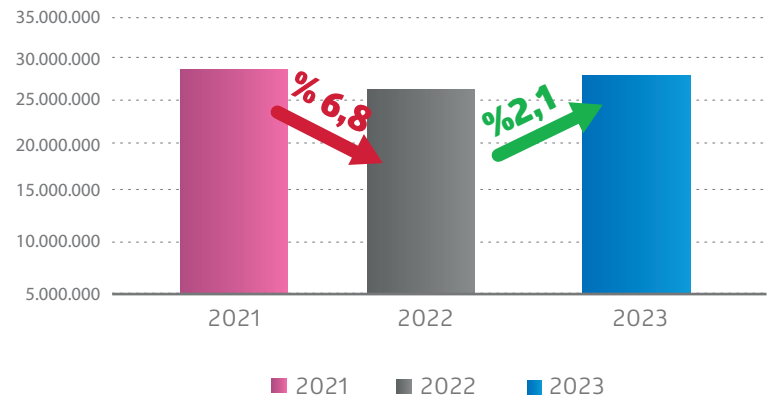
### 2020-2023 Türkiye Toplam Elektrik Tüketimi (MWh)



### 2020-2023 Türkiye Toplam Tüketimi (MWh)



### 2021-2023 Türkiye Toplam Tüketimi (MWh) (01 Aralık-31 Aralık)

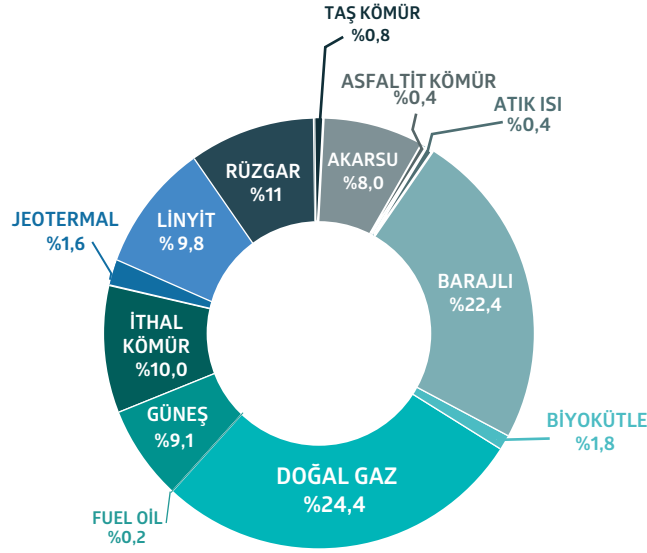


2022 ile 2023 yılı toplam Türkiye tüketimini kıyasladığımızda, **%0,02** oranında 2023 yılında daha fazla tüketim gerçekleştiğini görüyoruz.

2023 ilk çeyreğindeki tüketim 2022 yılına göre oldukça düşükken yaz aylarında özellikle Temmuz ve Ağustos aylarında yaşanan rekor sıcaklıklarında etkisiyle tüketim artmış ve yıl sonu toplam tüketim miktarında 2023 yılını; geçen yılın tüketimiyle hemen hemen aynı seviyeye getirmiştir.

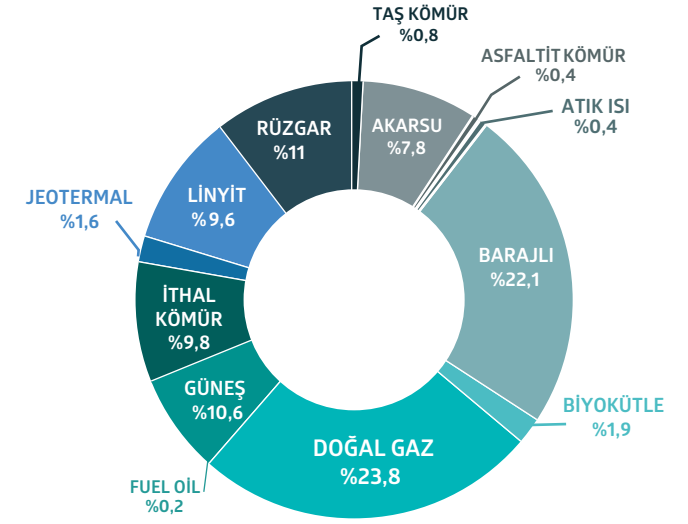
### 2022

Aralık Ayı Kurulu Güç



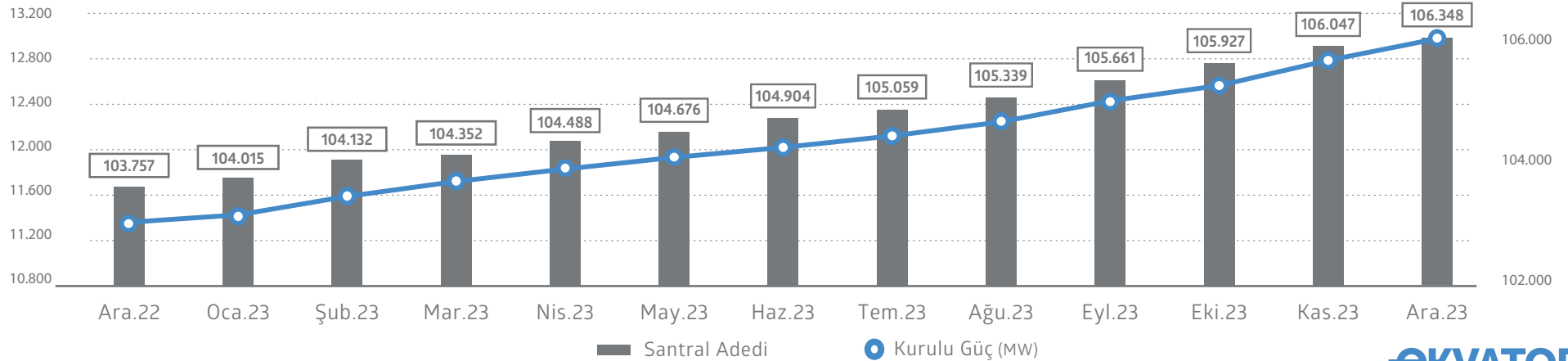
### 2023

Aralık Ayı Kurulu Güç



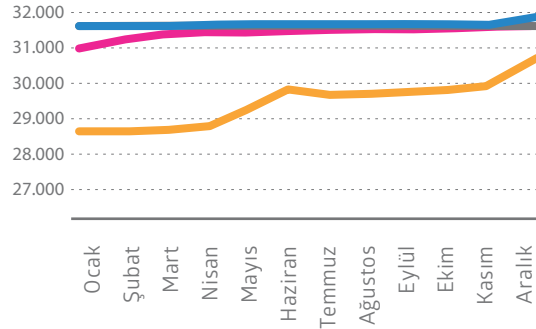
Aralık 2022'de **103.757** MW olan Türkiye toplam kurulu gücü, bir yıl içinde **2.591** MW artarak Aralık 2023'te **106.348** MW'a, toplam santral sayısı ise Aralık 2022'ye göre **1.669** artarak **13.066** adede ulaşmıştır.

Kurulu Güç (MW)

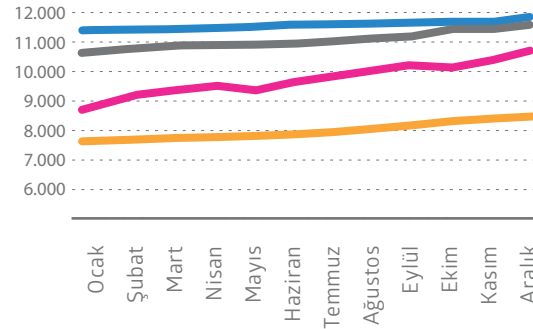




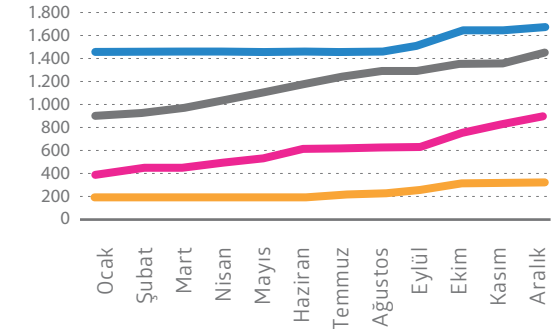
### Hidrolik Kurulu Güç Gelişimi



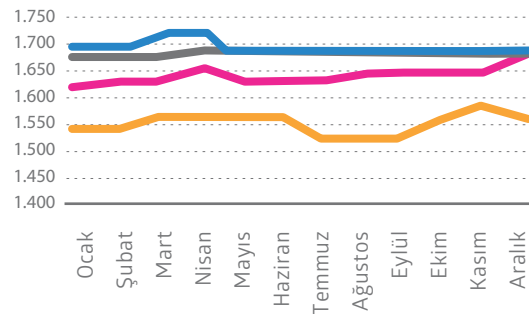
### Rüzgar Kurulu Güç Gelişimi



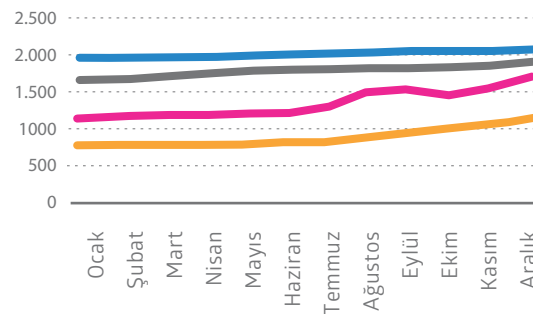
### Lisanslı Güneş Kurulu Güç Gelişimi



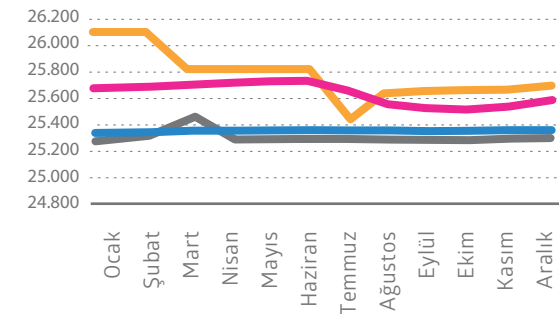
### Jeotermal Kurulu Güç Gelişimi



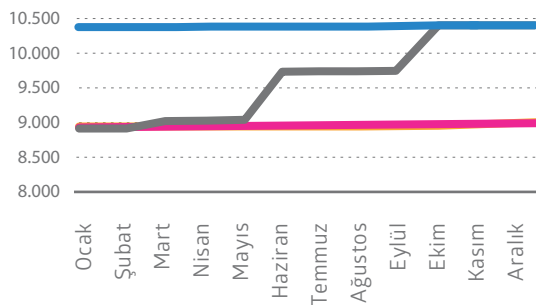
### Biyokütle Kurulu Güç Gelişimi



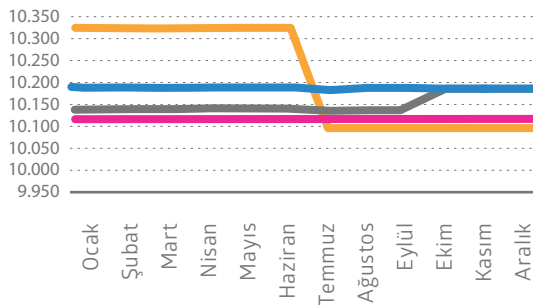
### Doğal Gaz Kurulu Güç Gelişimi



### İthal Kömür Kurulu Güç Gelişimi

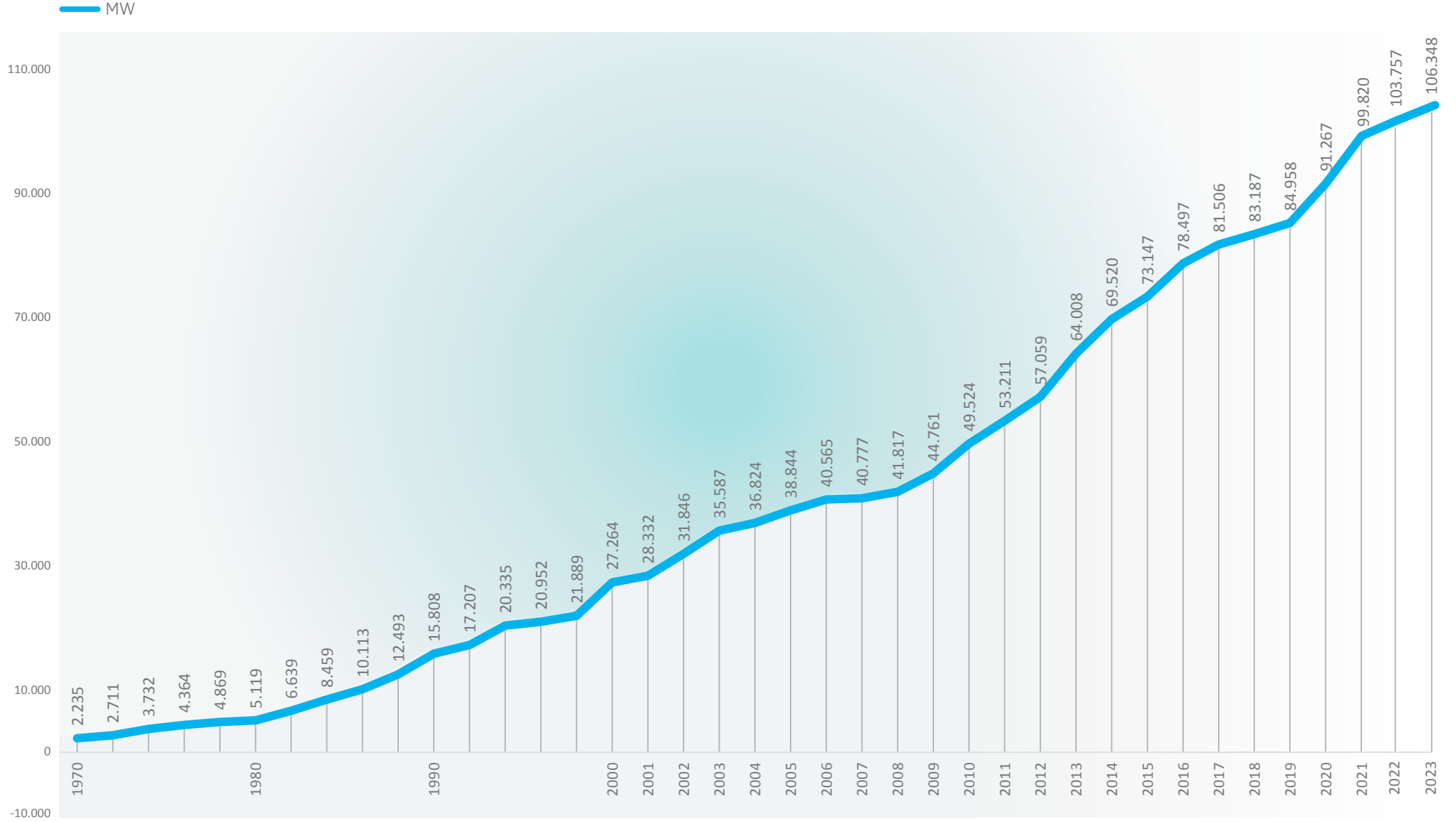


### Linyit Kurulu Güç Gelişimi

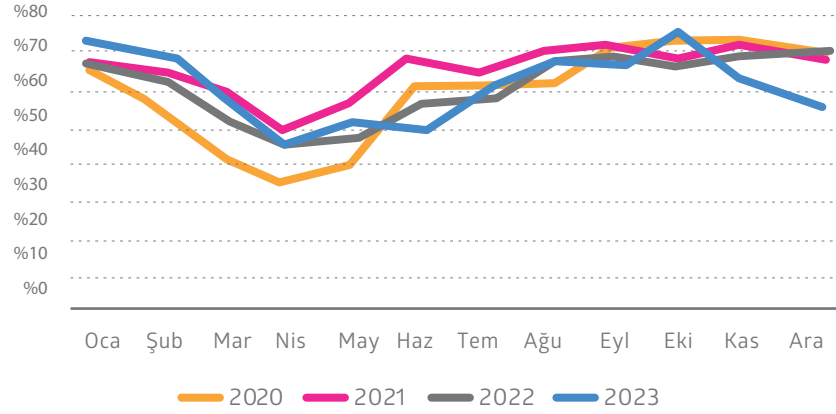


Not: İlgili grafikler, 2023 yılı ile önceki yılların aylık bazda kurulu güç gelişimini göstermektedir.

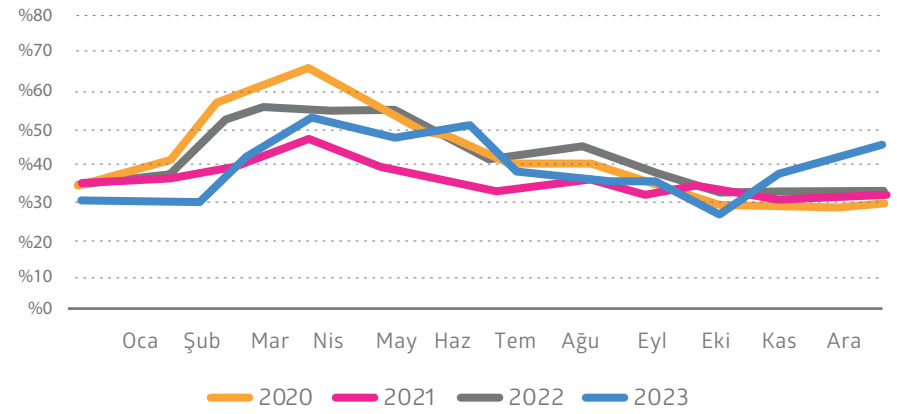
— 2020 — 2021 — 2022 — 2023



## Fosil Yakıtı Dayalı Üretim

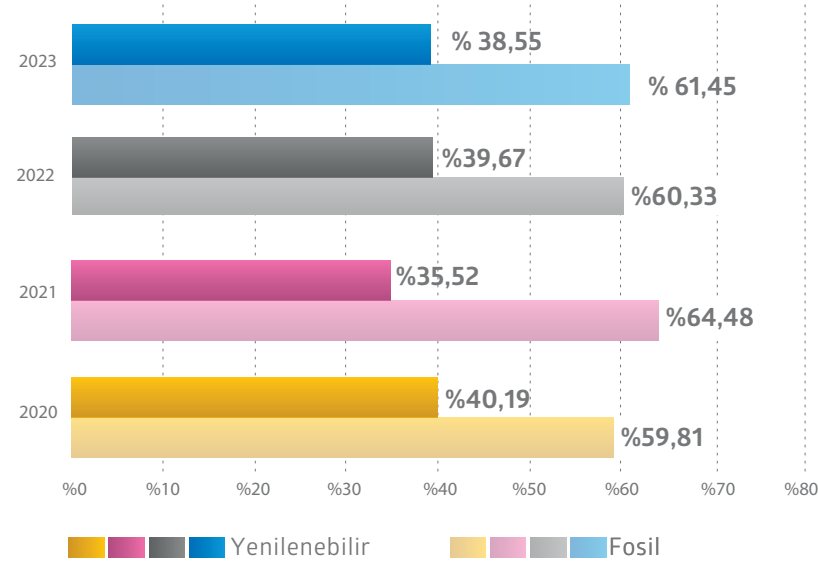


## Yenilenebilir Kaynağı Dayalı Üretim

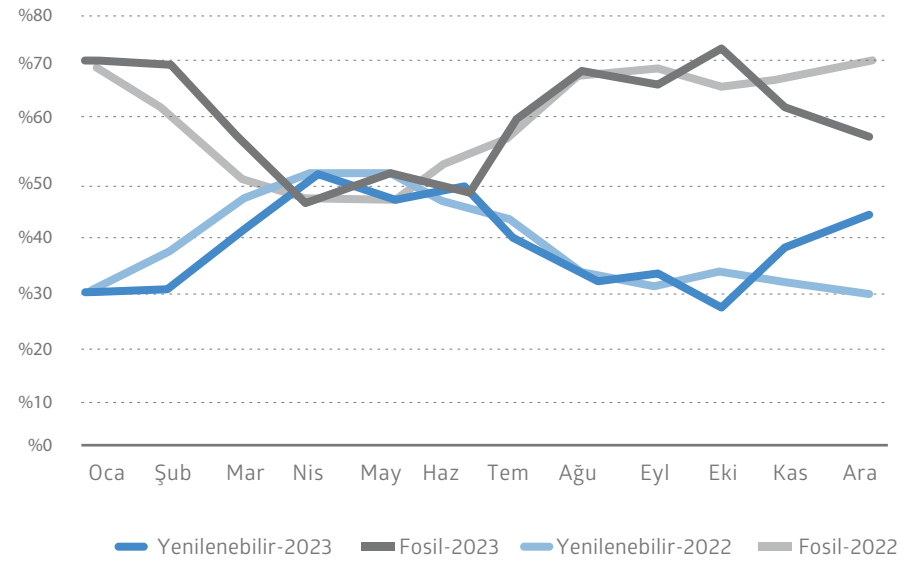


## Üretimde Kaynak Dağılımı

(01 Aralık - 31 Aralık)

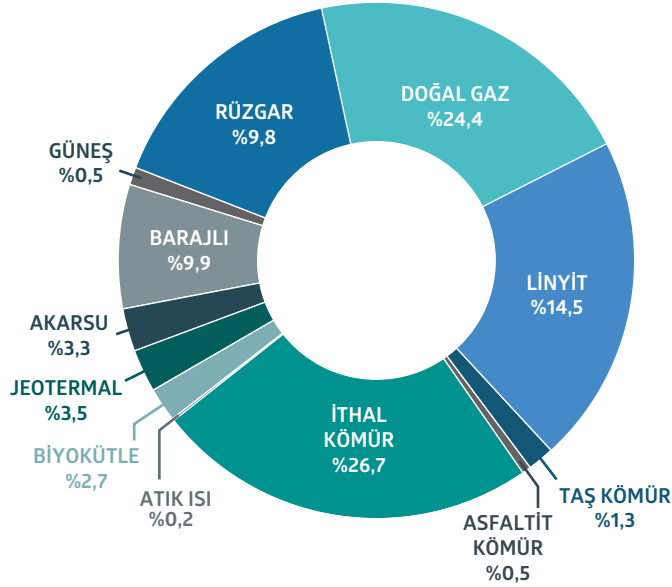


## 2022-2023 Üretim Kıyaslaması

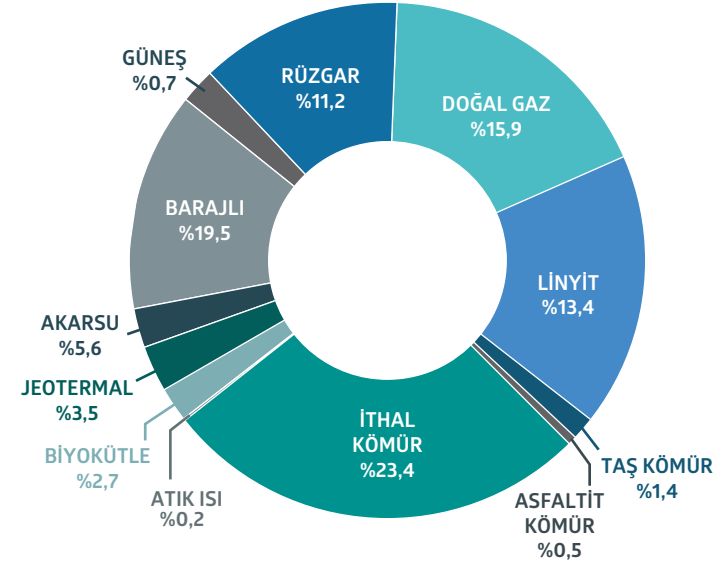




2022  
Aralık Ayı



2023  
Aralık Ayı



2022 aralık ayında yenilenebilir enerji kaynaklarının üretime katkısı **%30,1** iken 2023 yılı aralık ayı yenilenebilir enerji kaynaklarının payı **%44,2**'ye ulaşmıştır.

2022 aralık ayında fosil kaynakların üretime olan katkısı **%69,9** iken, 2023 yılında fosil kaynakların üretim payı düşerek aralık ayı için payı **%55,8** olmuştur.

Kaynak bazlı üretimi incelediğimizde; doğalgaz kaynaklı üretimde ciddi bir azalış görülürken, barajlı ve akarsu kaynaklı üretimin toplam üretimdeki payının **%25,1**'e yükseldiğini ve rüzgarın üretimde payının **%11,2**'ye yükselerek, yenilenebilir enerji kaynaklarının üretime olan katkısında ciddi bir artış yaşandığını görmekteyiz.

Geçtiğimiz yıl aralık ayına göre en fazla düşüş **%33,1** ile doğal gaz kaynaklı santrallerin üretim miktarında gerçekleşirken, hidroelektrik santrallerinin üretimi yaklaşık **3 kat** artmıştır.

## 2022 ve 2023 YILI ARALIK AYINDA GERÇEKLEŞEN KAYNAK BAZINDA ÜRETİM MİKTARLARI (MWh)

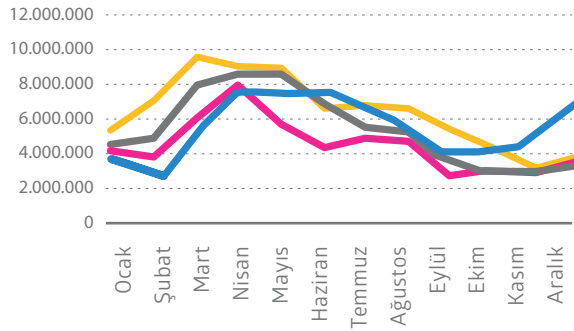
	DOĞAL GAZ	LİNYİT	TAŞ KÖMÜR	ASFALTİT KÖMÜR	İTHAL KÖMÜR	ATIK ISI	BİYOKÜTLE	JEOTERMAL	AKARSU	BARAJLI	RÜZGAR	GÜNEŞ
2022	6.454.651	3.838.918	340.893	121.329	7.058.628	55.835	704.371	934.495	861.868	2.402.837	2.595.893	143.106
2023	4.317.872	3.572.209	385.422	144.756	6.345.150	59.512	730.119	948.497	1.507.452	5.288.436	3.040.944	189.976
Değişim Oranları	-33,1%	-6,9%	13,1%	19,3%	-10,1%	6,6%	3,7%	1,5%	74,9%	120,1%	17,1%	32,8%

2023 yılında yenilenebilir enerji kaynaklarının payı **%38,5** iken, fosil kaynakların üretimdeki payı **%61,5**'tir. 2022'ye göre kömür kaynaklı elektrik üretimi artarken, doğal gaz kaynaklı üretim miktarı azalmıştır.

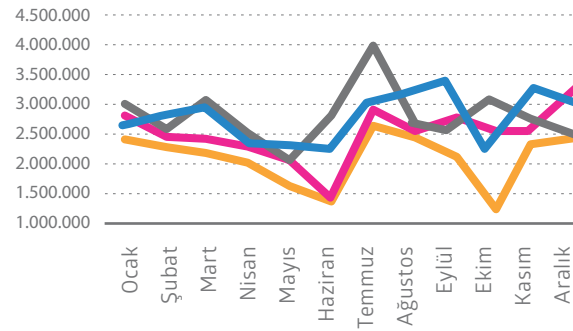
2023 yılı sonu itibari ile kurulu güç **106.348** MW'a ulaşmıştır. Güneşin 2338 MW'lık kurulu güç artışıyla 2023 yılı gücüne katkısı **%71** olmuştur. Yenilenebilir enerji kaynaklarının toplam kurulu güce katkısı yılsonu itibari ile **%99,4**'e ulaşmıştır.

2024 yılında yenilenebilir enerjiye odaklı yatırımların öne çıkması bekleniyor. 2024 YEKDEM listesi, Türkiye'nin geniş yenilenebilir enerji potansiyelini vurgulayarak, 778 farklı santralin toplam 17.624,254 MW'e kurulu güçle sürdürülebilir enerji hedeflerine katkı sağladığını gösteriyor. EPDK tarafından sunulan bu liste, ülkenin temiz enerjiye olan taahhüdünü ve sektördeki gelişimini net bir şekilde ifade ediyor.

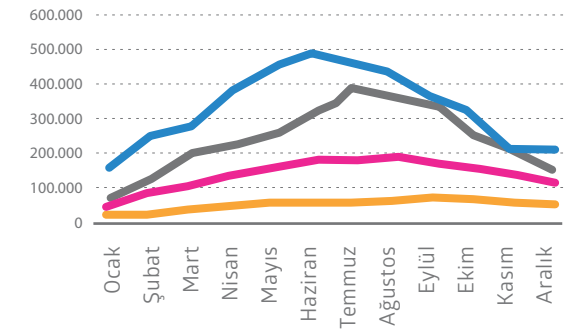
### Hidrolik



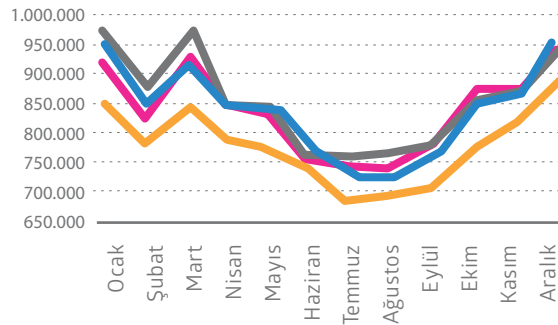
### Rüzgar



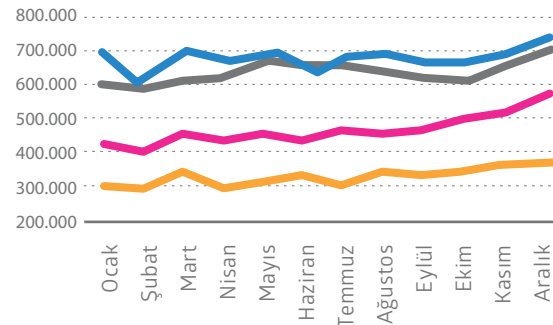
### Güneş



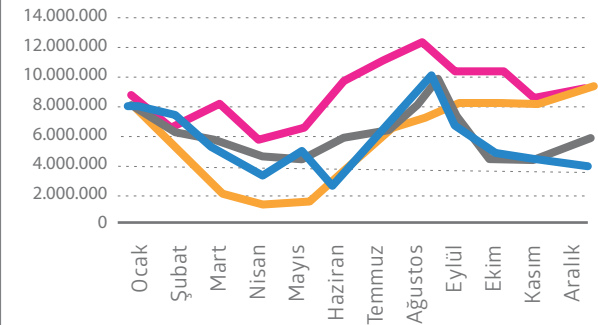
### Jeotermal



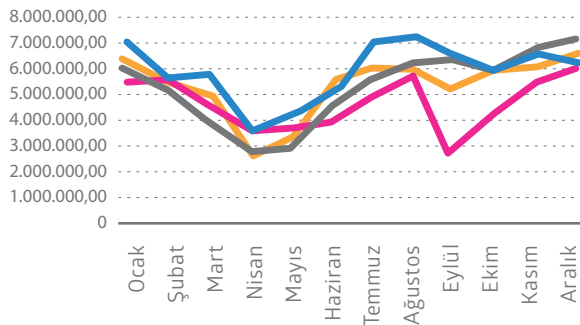
### Biyokütle



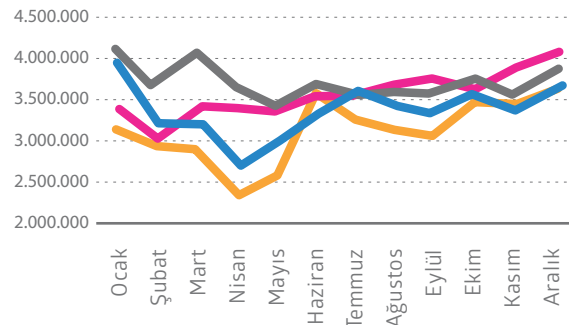
### Doğal Gaz



### İthal Kömür



### Linyit

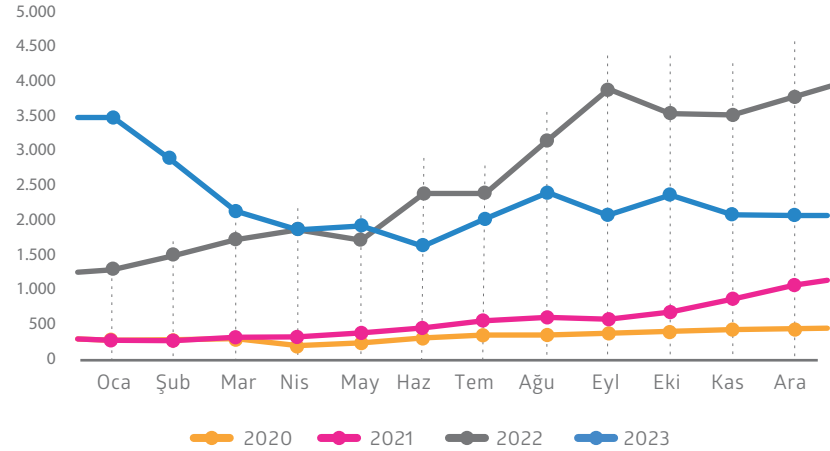


Not: İlgili grafikler, 2023 yılı ile önceki yılların aylık bazda üretim gelişimini göstermektedir.

— 2020 — 2021 — 2022 — 2023

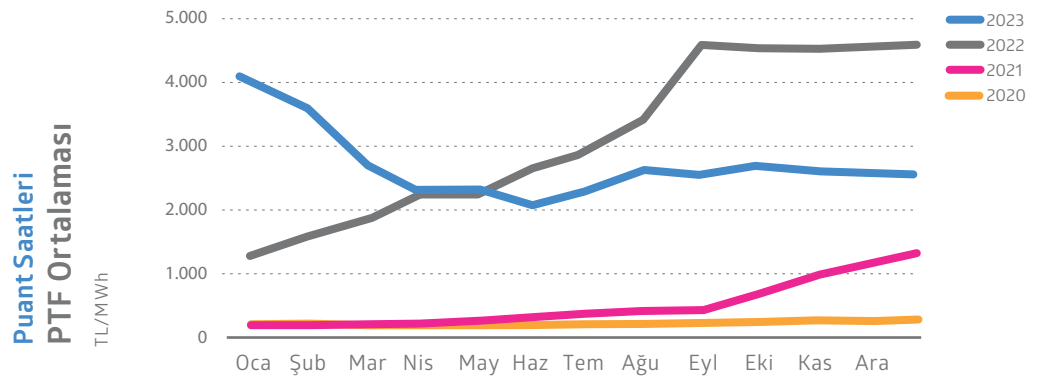
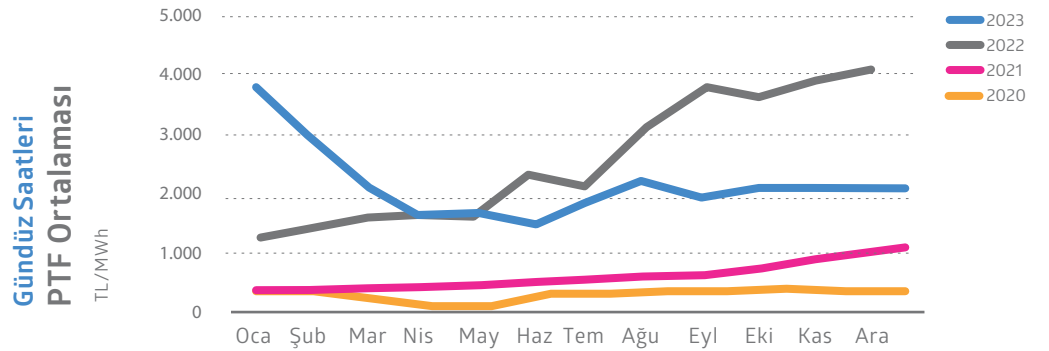
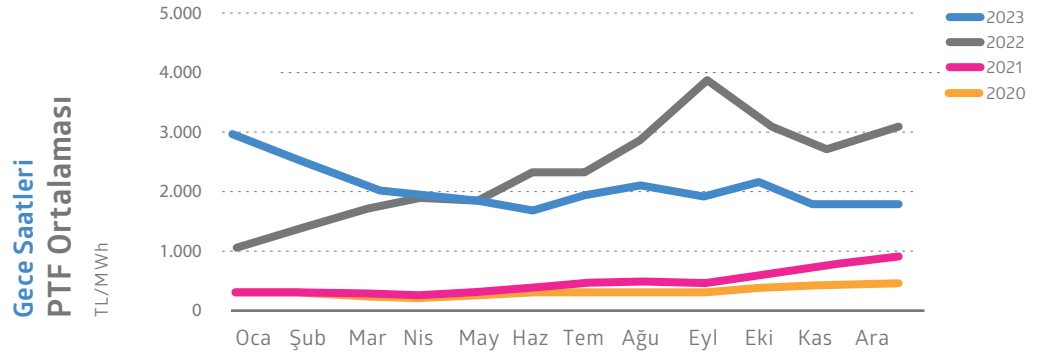
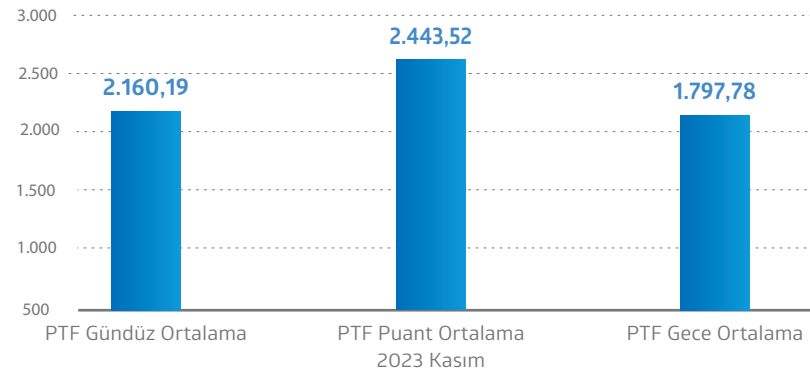
### 2020 - 2023 Dönemi Aylık Ortalama PTF Gelişimi

TL/MWh



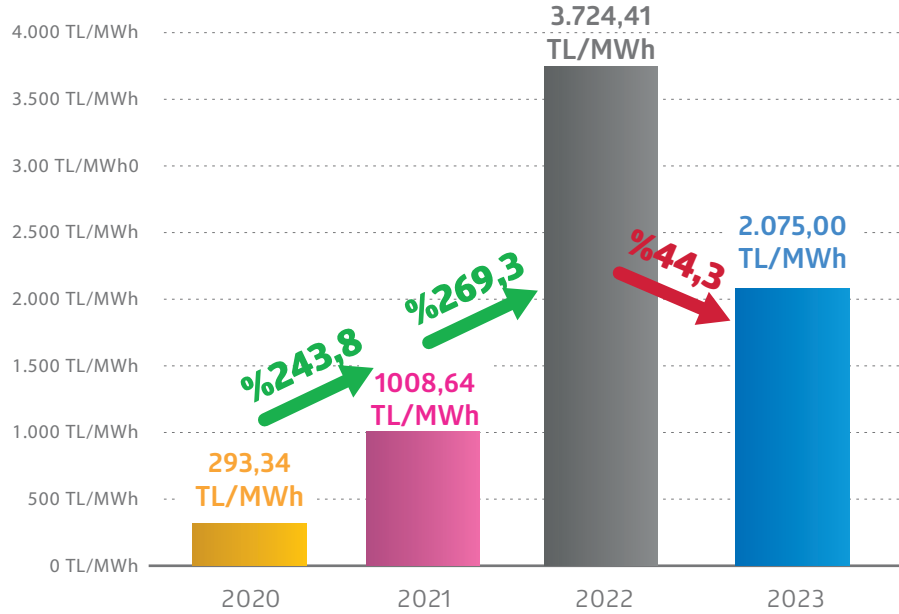
2023 yılı Aralık ayı Piyasa Takas Fiyatı ortalaması **2.075 TL/MWh** olarak gerçekleşmiştir.

Gece ortalaması : **1.797,78 TL/MWh**,  
Gündüz ortalaması : **2.160,19 TL/MWh**,  
Puant ortalaması : **2.443,52 TL/MWh** olarak oluşmuştur.



\*"Gündüz Saatleri" 06:00-17:00 saatlerini; "Puant Saatleri" 17:00-22:00 saatlerini; "Gece Saatleri" 22:00-06:00 saatlerini ifade etmektedir.

### 2020-2023 Yılları Arası 01 Aralık-31 Aralık Dönemi Ortalama PTF Gelişimi

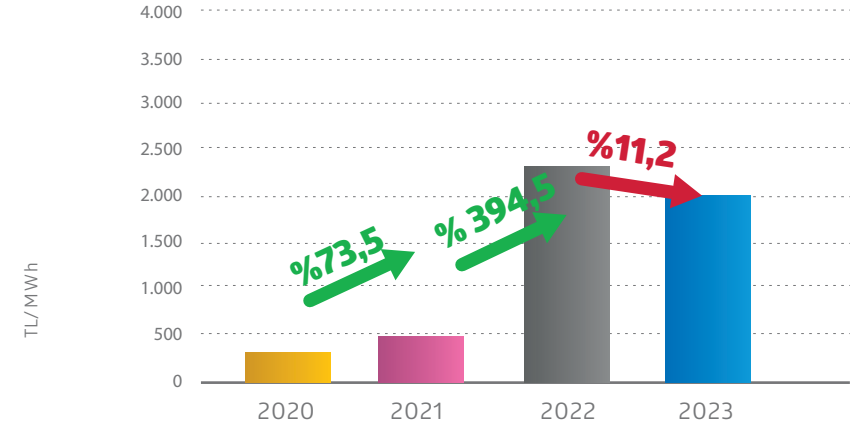


2020 yılının 12 aylık PTF ortalaması **293,34** TL/MWh gerçekleşirken, 2021 yılında bu sayı **%243,8** artarak **1.008,64** TL/MWh'e, 2022 yılında **%269,3** artarak **3.724,41** TL/MWh'e, 2023 yılının 12 ayında ise **%44,3** azalarak **2.075,00** TL/MWh'e düşmüştür.

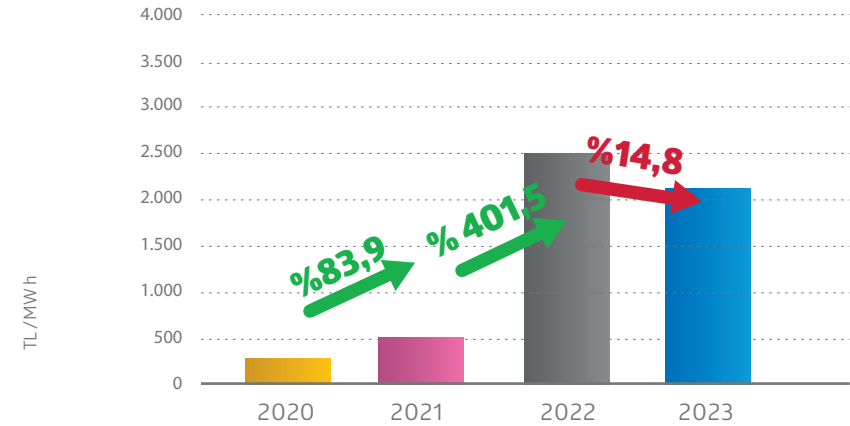
2023 Yılı 12 Ayının Üç Zamanlı PTF Ortalamaları;

Gece ortalaması : **2.040,92** TL/MWh,  
Gündüz ortalaması : **2.157,19** TL/MWh,  
Puant ortalaması : **2.626,84** TL/MWh olarak oluşmuştur.

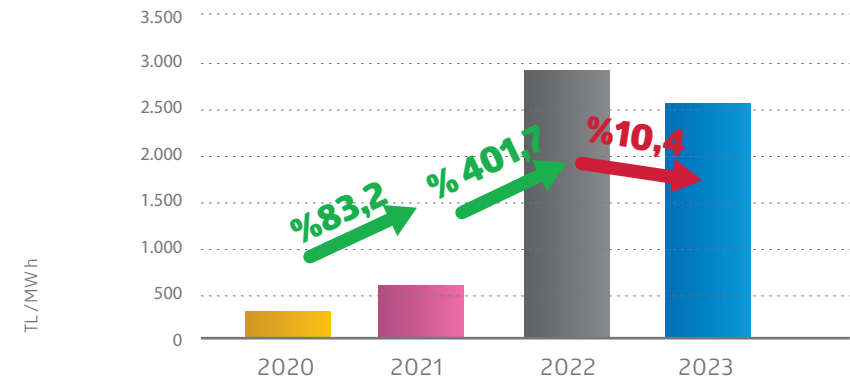
### Gece Saatleri PTF Ortalaması



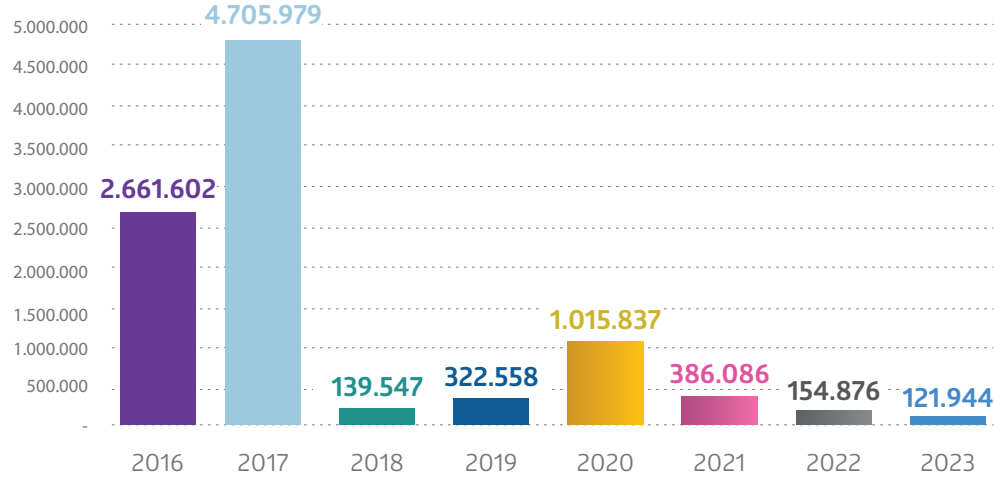
### Gündüz Saatleri PTF Ortalaması



### Puant Saatleri PTF Ortalaması



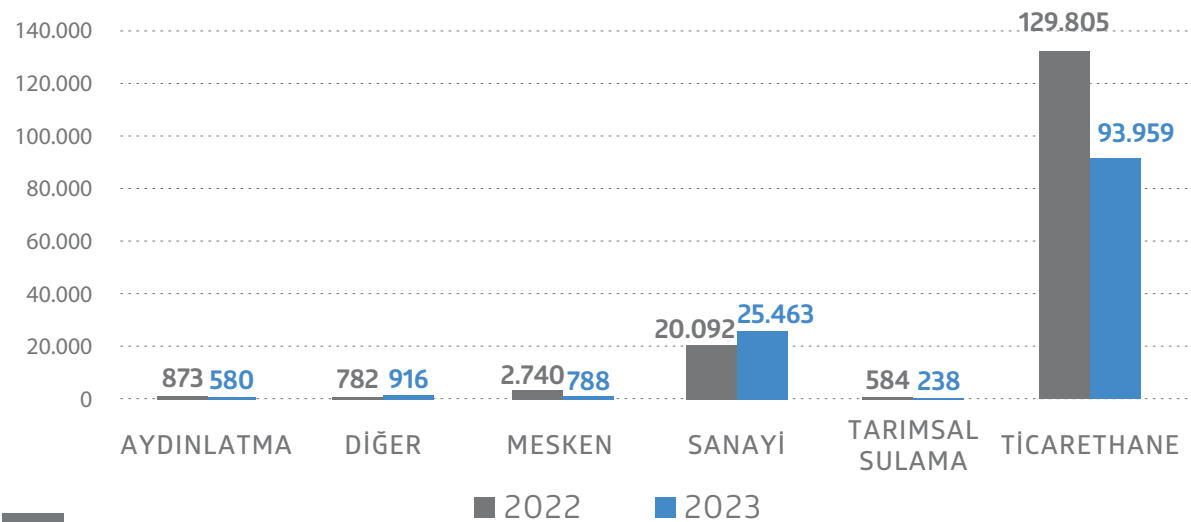
## Serbest Tüketici Sayısının Gelişimi (Aralık)



Aralık 2023 itibarıyla Serbest Tüketici hakkını kullanan tüketici sayısı **121.944** olarak kaydedilmiştir. 2023 Aralık ayı için abone bazında Serbest Tüketici hakkını kullanan tüketici sayısındaki en fazla artış Ticarethane tarife grubunda gerçekleşmiştir.

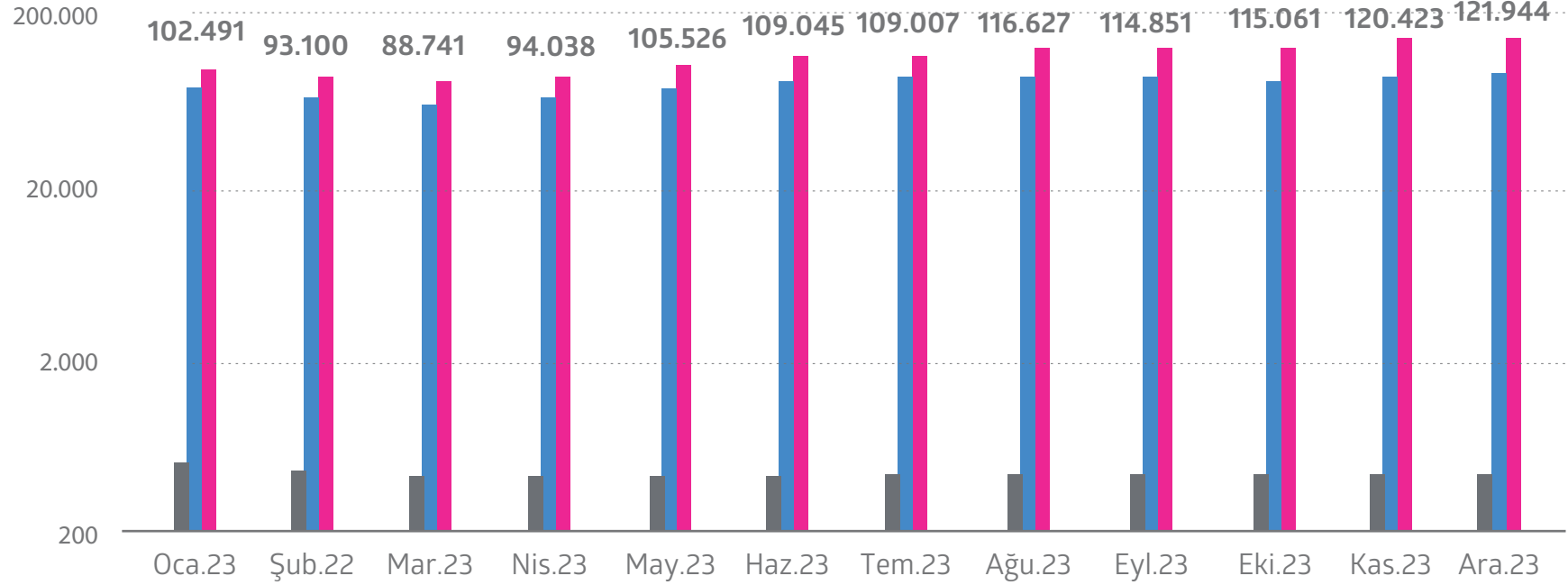
Serbest tüketici limiti 2023 yılı Ocak ayı itibarıyla yıllık 1.000 kWh'e düşürülmüştür. Limitlerin azaltılmasıyla tüm tüketicilerin serbest tüketici olması hedeflenmektedir.

## 2022-2023 Abone Bazında ST Hakkını Kullanan Tüketici Sayısı





## Serbest Tüketici Sayısının Gelişimi

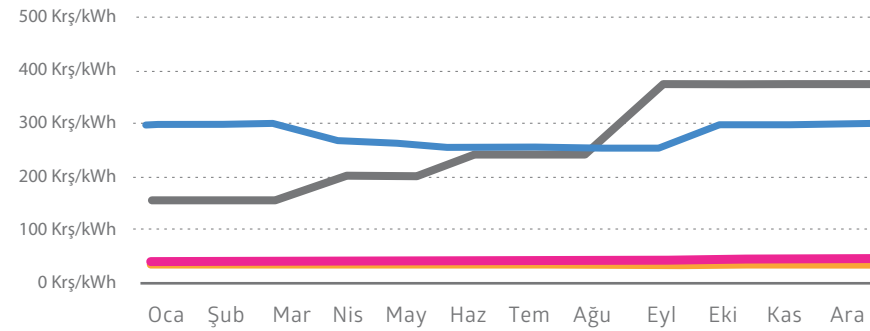


Serbest Tüketici hakkını kullanan tüketici sayısı Kasım 2023'e göre **%1,3** artarak, Aralık 2023 için **121.944** olmuştur.

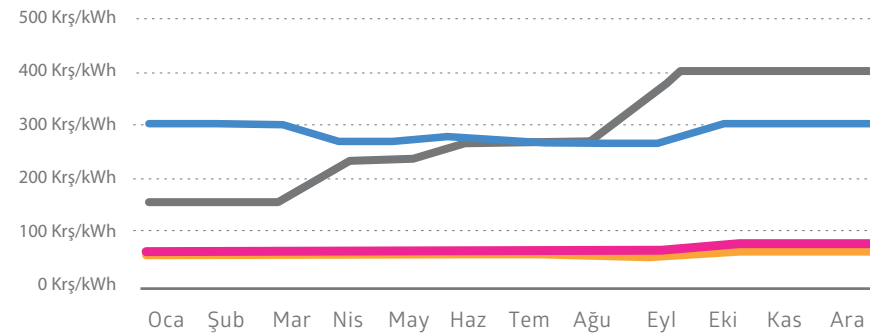
Tarife Grubu	Oca 23	Şub 23	Mar 23	Nis 23	May 23	Haz 23	Tem 23	Ağu 23	Eyl 23	Eki 23	Kas 23	Ara 23
Sanayi	457	353	303	279	270	262	247	242	246	241	236	238
Ticarethane	80.042	72.029	68.389	71.013	79.146	81.183	81.847	90.218	90.035	90.285	92.860	93.959
Genel Toplam	102.491	93.100	88.741	94.038	105.526	109.045	109.007	116.627	114.851	115.067	120.423	121.944

## Sanayi

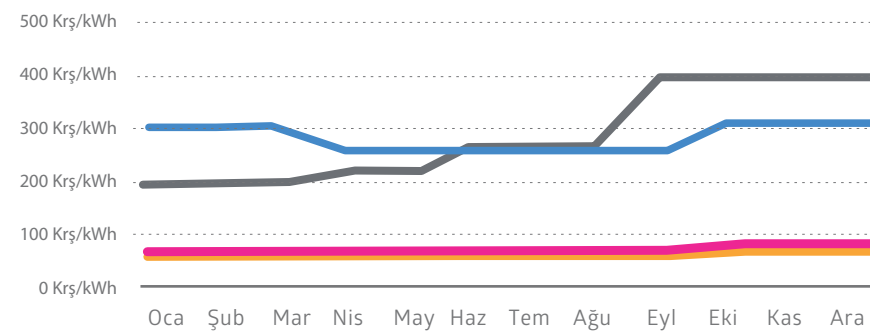
### Orta Gerilim Çift Terimli



### Orta Gerilim Tek Terimli



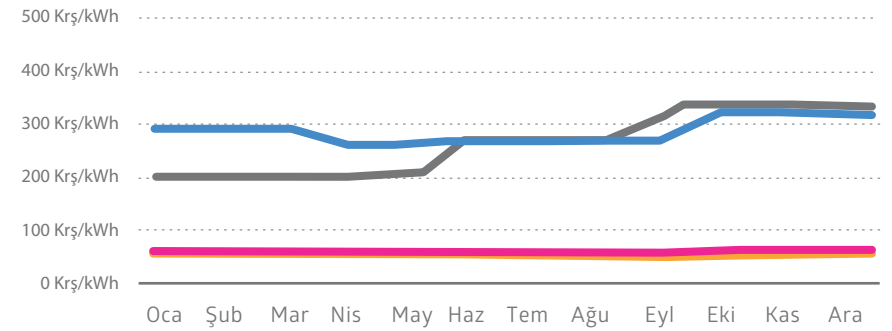
### Alçak Gerilim Tek Terimli



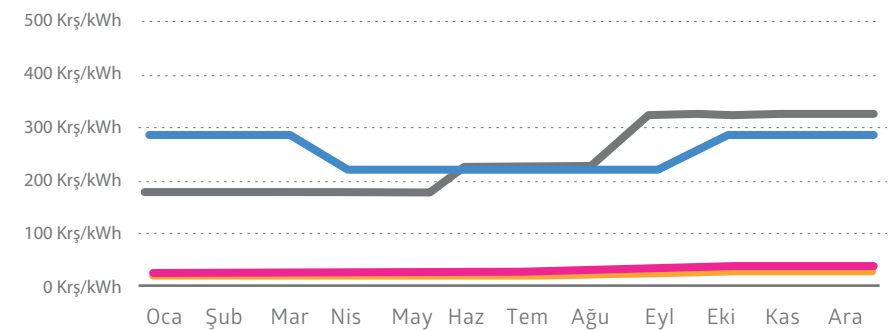
— 2020 — 2021 — 2022 — 2023

## Ticarethane

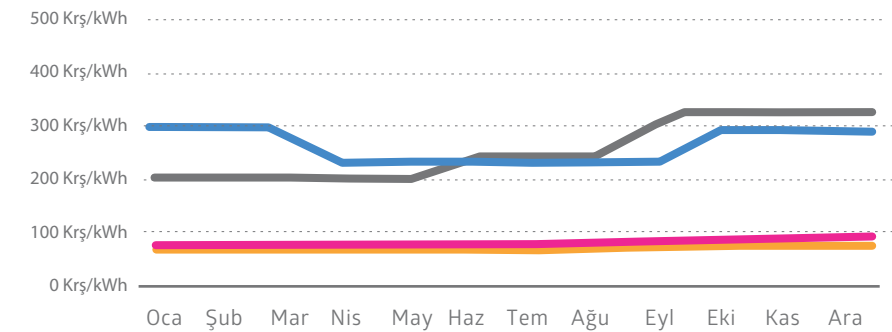
### Orta Gerilim Çift Terimli



### Orta Gerilim Tek Terimli



### Alçak Gerilim Tek Terimli

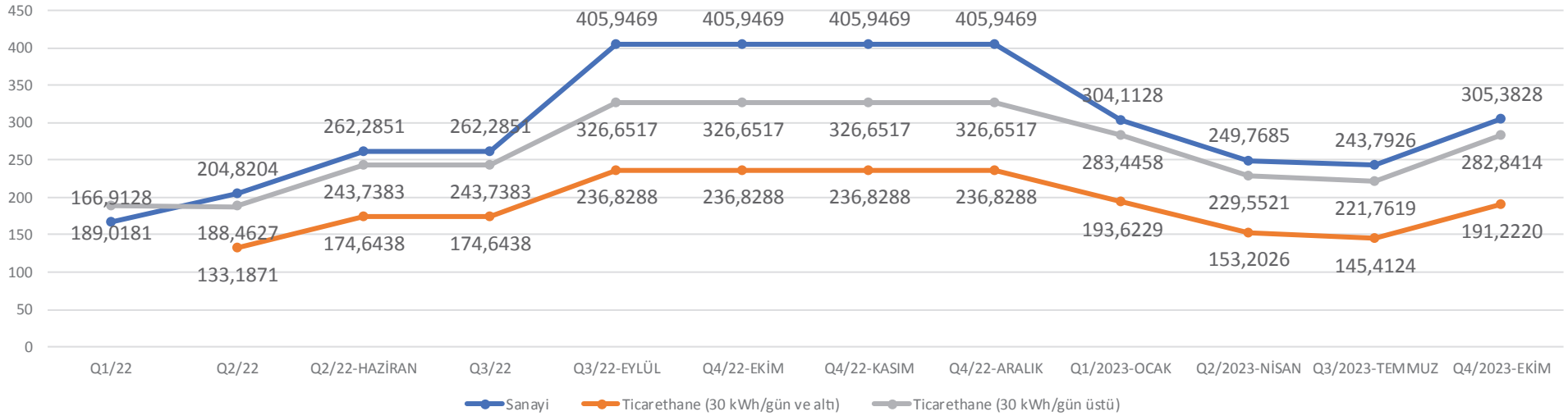


1 Ekim itibariyle uygulanan EPDK Elektrik aktif enerji tarife birim fiyatları, dağıtım bedeli birim fiyatları ve birim fiyatların değişim oranları (%indirim, %zam) kıyaslamasını tablomuzdan inceleyebilirsiniz.

Tarife Grubu	Aktif Enerji Birim Bedeli (Kırş/kWh)				Aktif Enerji Değişim Oranları			Dağıtım Birim Bedeli (Kırş/kWh)				Dağıtım Bedeli Değişim Oranları		
	Ocak 23	Nisan 23	Temmuz 23	Ekim 23	Ocak 2023 - Nisan 2023 Değişimi	Ocak 2023 - Temmuz 2023 Değişimi	Temmuz 2023 - Ekim 2023 Değişimi	Ocak 23	Nisan 23	Temmuz 23	Ekim 23	Ocak 2023 - Nisan 2023 Değişimi	Ocak 2023 - Temmuz 2023 Değişimi	Temmuz 2023 - Ekim 2023 Değişimi
İletim	306,1338	258,4316	258,4316	312,4942	-15,6%	-15,6%	20,9%	0,0000	0,0000	0,0000	0,0000			
<b>OG - Çift Terimli</b>														
Sanayi	295,6209	245,6997	241,8802	298,4576	-16,9%	-18,2%	23,4%	34,3846	34,3846	37,9163	37,9163	0,0%	10,3%	0,0%
Kamu ve Özel Hizmetler Sektörü ile diğer	274,6910	225,1019	219,3600	275,5610	-18,1%	-20,1%	25,6%	53,5875	53,5875	59,0916	59,0916	0,0%	10,3%	0,0%
Mesken	156,7637	124,9545	119,2748	119,2748	-20,3%	-23,9%	0,0%	53,0783	53,0783	58,5300	58,5300	0,0%	10,3%	0,0%
<b>OG - Tek Terimli</b>														
Sanayi	306,1338	254,5730	250,7106	309,1461	-16,8%	-18,1%	23,3%	37,9808	37,9808	41,8818	41,8818	0,0%	10,3%	0,0%
Kamu ve Özel Hizmetler Sektörü ile diğer	277,5562	226,3736	219,8349	277,8419	-18,4%	-20,8%	26,4%	66,8442	66,8442	73,7099	73,7099	0,0%	10,3%	0,0%
Mesken	155,2981	122,6408	116,2298	116,2298	-21,0%	-25,2%	0,0%	65,5380	65,5380	72,2696	72,2696	0,0%	10,3%	0,0%
<b>AG - Tek Terimli</b>														
Sanayi	304,1128	249,7685	243,7926	305,3828	-17,9%	-19,8%	25,3%	58,7641	58,7641	64,7998	64,7998	0,0%	10,3%	0,0%
Kamu ve Özel Hizmetler Sektörü ile diğer (30 kWh/gün ve altı)	193,6229	153,2026	145,4124	191,2220	-20,9%	-24,9%	31,5%	79,6378	79,6378	87,8175	87,8175	0,0%	10,3%	0,0%
Kamu ve Özel Hizmetler Sektörü ile diğer (30 kWh/gün üstü)	283,4458	229,5521	221,7619	282,8414	-19,0%	-21,8%	27,5%	79,6378	79,6378	87,8175	87,8175	0,0%	10,3%	0,0%
Mesken(8 kWh/gün altı)	78,7820	55,8378	48,2187	48,2187	-29,1%	-38,8%	0,0%	77,8883	77,8883	85,8883	85,8883	0,0%	10,3%	0,0%
Mesken(8 kWh/gün üstü)	155,2625	120,8462	113,2271	113,2271	-22,2%	-27,1%	0,0%	77,8883	77,8883	85,8883	85,8883	0,0%	10,3%	0,0%

2022-2023 yılları tarife gelişimini grafik üzerinden incelediğimizde 2023 döneminde elektrik fiyatlarında ilk kez Ekim ayında zam yapılmış ve 1 Ekim tarihi itibarıyla uygulanan tarife Aralık ayında da geçerliliğini korumaktadır.

### 2022-2023 Yılı Elektrik Ulusal Tarife Fiyatları



ARALIK

28

Karar No:12295

2024 Yılı için serbest tüketici limitinin 950 kWh olarak uygulanacağına dair alınan karar.

ARALIK

30

Karar No:12302-5 ve 12302-6

2024 yılı için şebeke işletmecisi tarafından uygulanacak başvuru bedeli ve 2024 yılı için görevli tedarik şirketlerinin uygulayacağı yıllık işletim bedeline dair alınan karar.

Karar No:12302-12

Güneş enerjisine dayalı lisanssız elektrik üretim tesisleri proje onay ve kabul bedelleri ile ilgili karar.

ARALIK

30

Karar No:12316

2024 itibariyle uygulanacak üreticiler ve tüketiciler için sistem işletim ve sistem kullanım tarifelerine ilişkin karar.

Karar No:12318

2024 itibariyle uygulanacak Faaliyet bazlı, Nihai tarife ve Yeşil tarifeye dair karar.

Karar No:12319

2024 yılı için tedarik edilen birim enerji miktarı başına öngörülen YEKDEM maliyetine ilişkin karar.

ARALIK

30

Karar No:12248


Doğal gaz dağıtım sektörü bağlantı ve hizmet bedellerine ilişkin usul ve esaslara ilişkin karar.

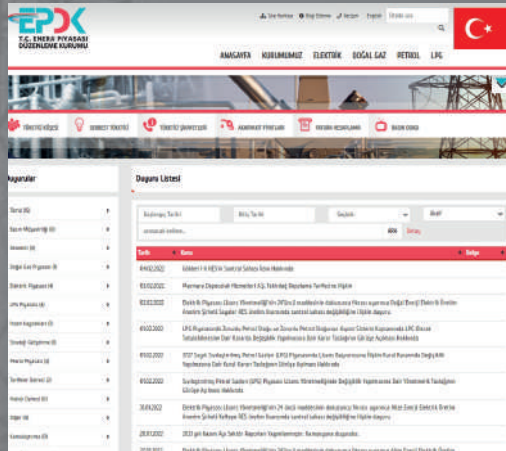
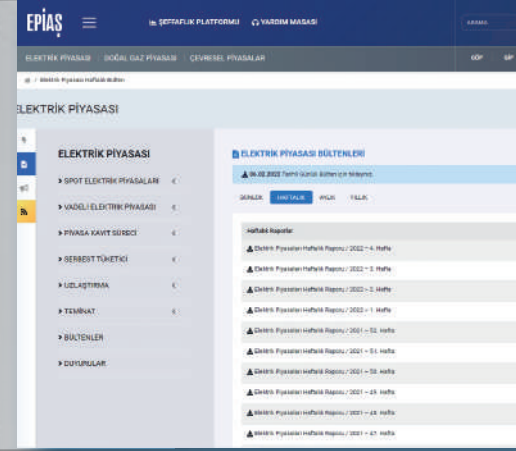


## EPIAŞ Şeffaflık Platformu


 [İncelemek İçin Tıklayın](#)

## EPIAŞ Enerji Piyasası Bültenleri


 [İncelemek İçin Tıklayın](#)



## EPDK Duyuruları

 [İncelemek İçin Tıklayın](#)

## EPDK Sektör Raporları

 [İncelemek İçin Tıklayın](#)

