

ELEKTRİK PİYASASI BÜLTENİ

EKİM 2023



Aylık PTF aritmetik ortalaması 242,99 TL/MWh artmıştır ve 2.249,84 TL/MWh olarak gerçekleşmiştir.



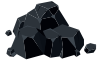
Toplam Serbest Tüketici hakkını kullanan tüketici sayısı 216 artarak 115.067 olmuştur.



Türkiye toplam elektrik tüketimi 2.390.623 MWh azalarak 25.876.880 MWh olarak gerçekleşmiştir.



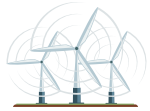
Doğal Gaz kaynaklı üretim miktarı %19 azalarak 5.374.687,56 MWh gerçekleşmiş ve toplam üretimdeki payı %21 olmuştur.



Kömür kaynaklı üretim miktarı %1 artarak 10.629.809,80 MWh gerçekleşmiş ve toplam üretimdeki payı %42 olmuştur.



Toplam Hidrolik kaynaklı üretim miktarı %1 azalarak 3.844.678,10 MWh gerçekleşmiş ve toplam üretimdeki payı %15 olmuştur.

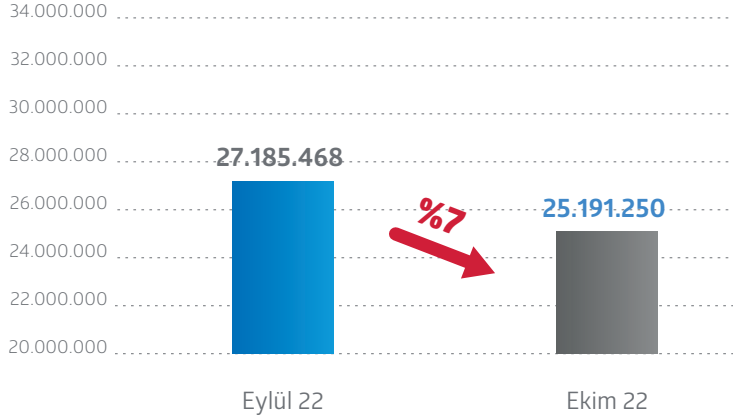


Rüzgar kaynaklı üretim miktarı %32 azalarak 2.259.686,96 MWh gerçekleşmiş ve toplam üretimdeki payı %9 olmuştur.

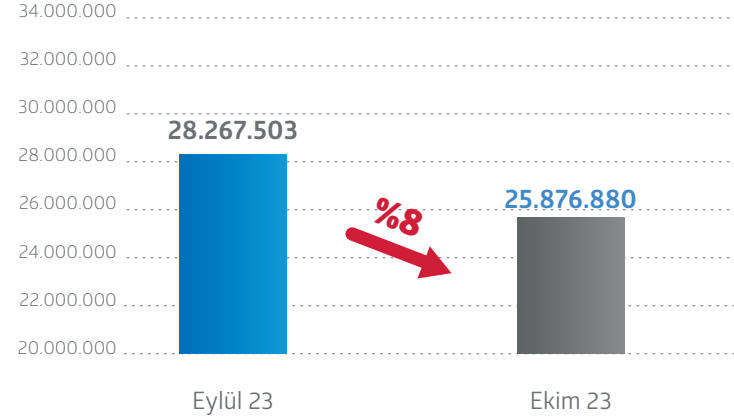


Güneş (lisanslı) kaynaklı üretim miktarı %13 azalarak 318.694,42 MWh gerçekleşmiş ve toplam üretimdeki payı %1 olmuştur.

2022 2022 Eylül-2022 Ekim Ayı Toplam Tüketimi (MWh)



2023 2023 Eylül-2023 Ekim Ayı Toplam Tüketimi (MWh)

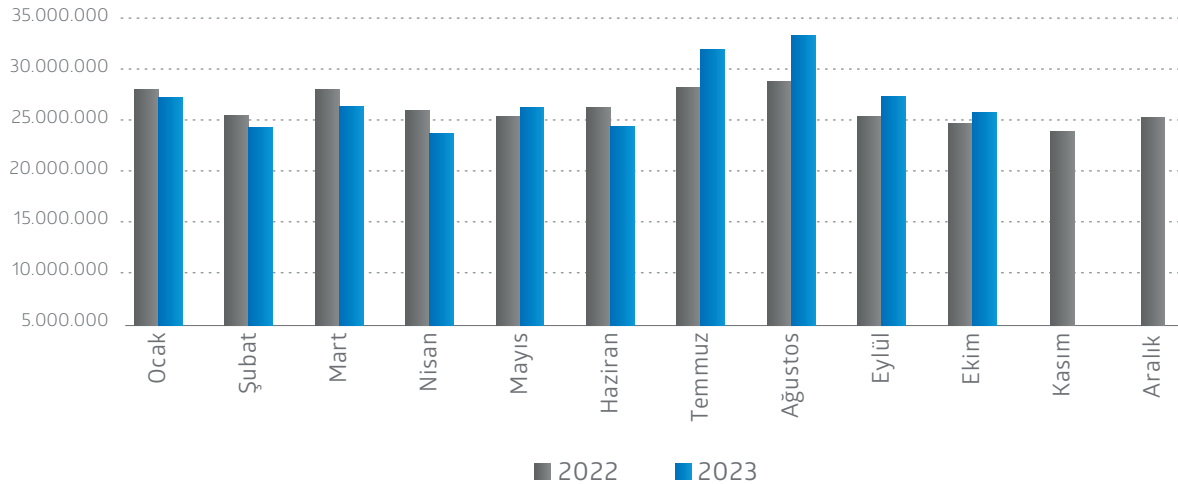


2023 Ekim ayında elektrik tüketimi %8 oranında azalarak 25.876.880 MWh olmuştur.

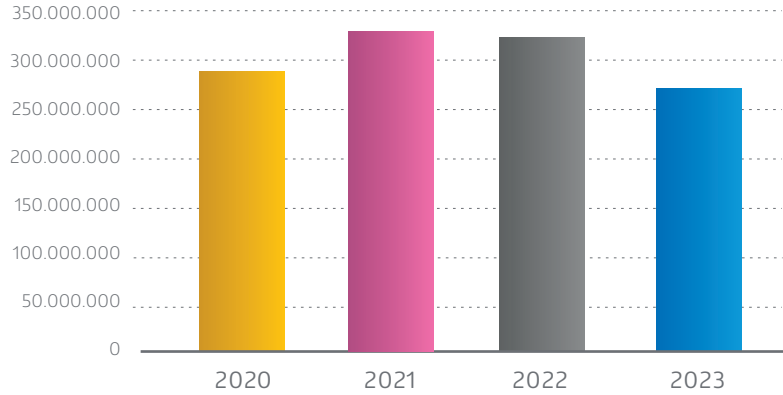
2023 Eylül ayında 2022 Eylül ayına göre %4 daha fazla tüketim gerçekleşmiştir.

2023 Ekim ayında da 2022 Ekim ayına göre tüketimde %3 oranında artış gerçekleşmiştir.

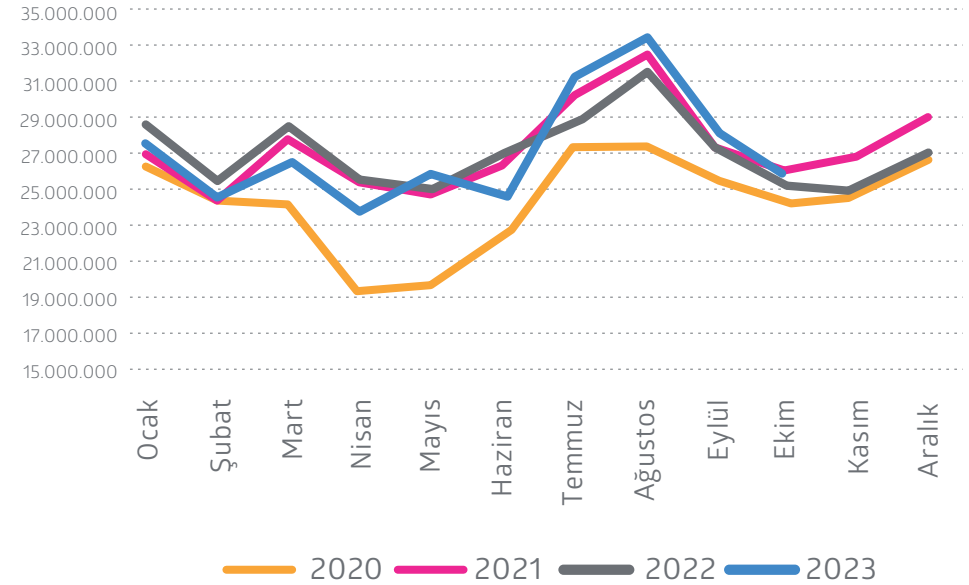
2022-2023 Türkiye Toplam Elektrik Tüketimi (MWh)



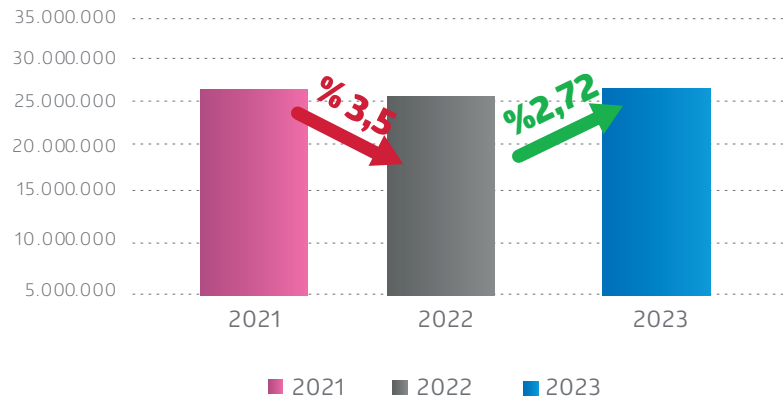
2020-2023 Türkiye Toplam Elektrik Tüketimi (MWh)



2020-2023 Türkiye Toplam Tüketimi (MWh)



2021-2023 Türkiye Toplam Tüketimi (MWh) (01 Ekim-31 Ekim)

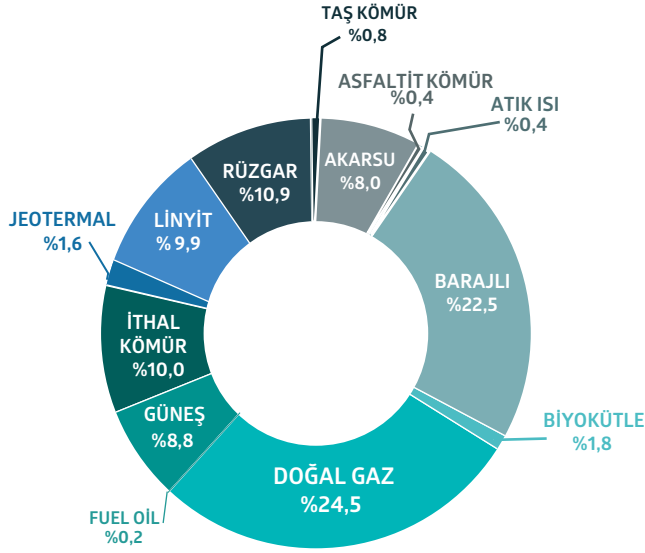


2022 ve 2023 yılı ilk 10 aylık toplam Türkiye tüketimini kıyasladığımızda geçen yıla göre **%0,5** oranında daha az gerçekleşmiştir.

2021-2023 yılları arası Ekim aylarını incelediğimizde, 2022 Ekim ayı 2021 Ekim ayına göre düşüş gösterirken 2023 Ekim ayı Türkiye toplam tüketimi geçtiğimiz yıla göre **%2,7** oranında artış göstermiştir.

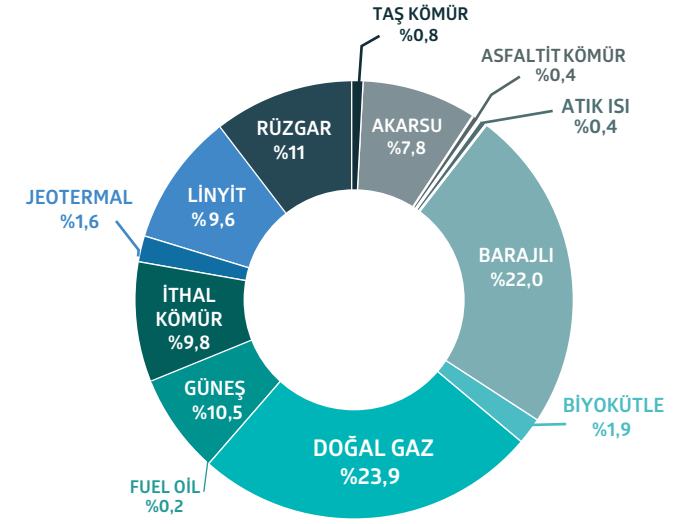
2022

Ekim Ayı Kurulu Güç



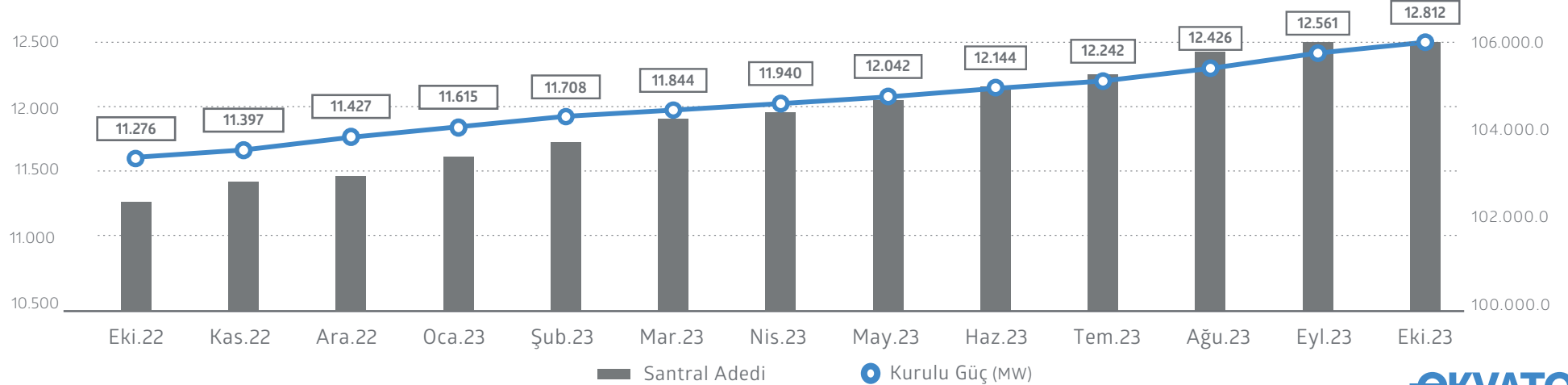
2023

Ekim Ayı Kurulu Güç

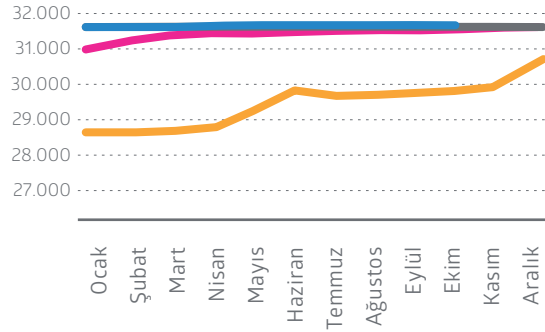


Ekim 2022'de **103.276 MW** olan Türkiye toplam kurulu gücü, bir yıl içinde **2.621 MW** artarak Ekim 2023'te **105.927 MW**'a, toplam santral sayısı ise Ekim 2022'ye göre **1.536** artarak **12.812** adede ulaşmıştır.

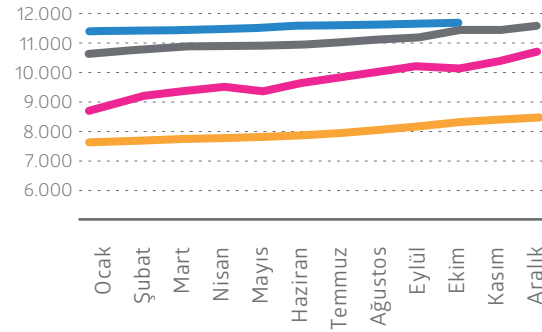
Kurulu Güç (MW)



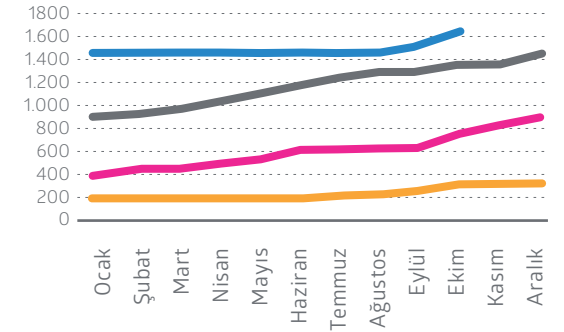
Hidrolik Kurulu Güç Gelişimi



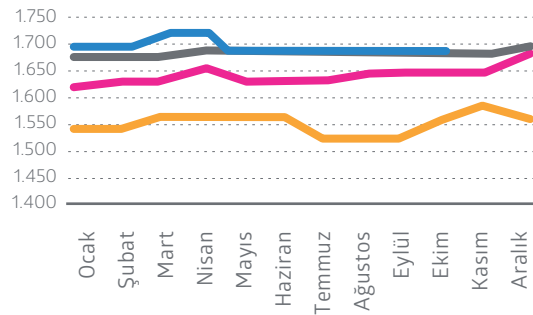
Rüzgar Kurulu Güç Gelişimi



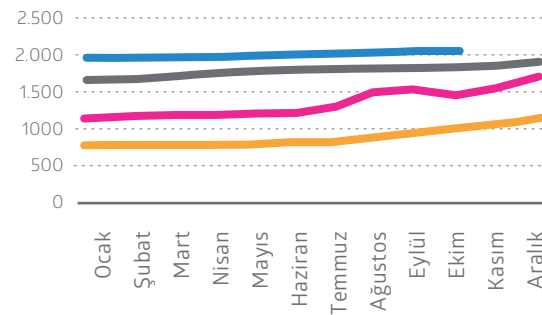
Lisanslı Güneş Kurulu Güç Gelişimi



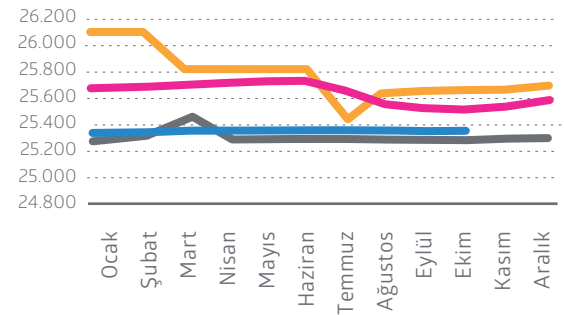
Jeotermal Kurulu Güç Gelişimi



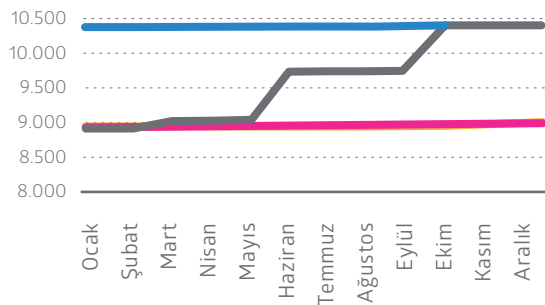
Biyokütle Kurulu Güç Gelişimi



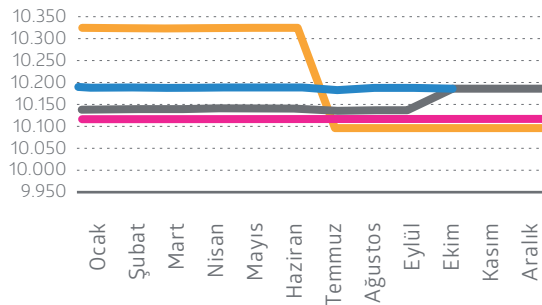
Doğal Gaz Kurulu Güç Gelişimi



İthal Kömür Kurulu Güç Gelişimi

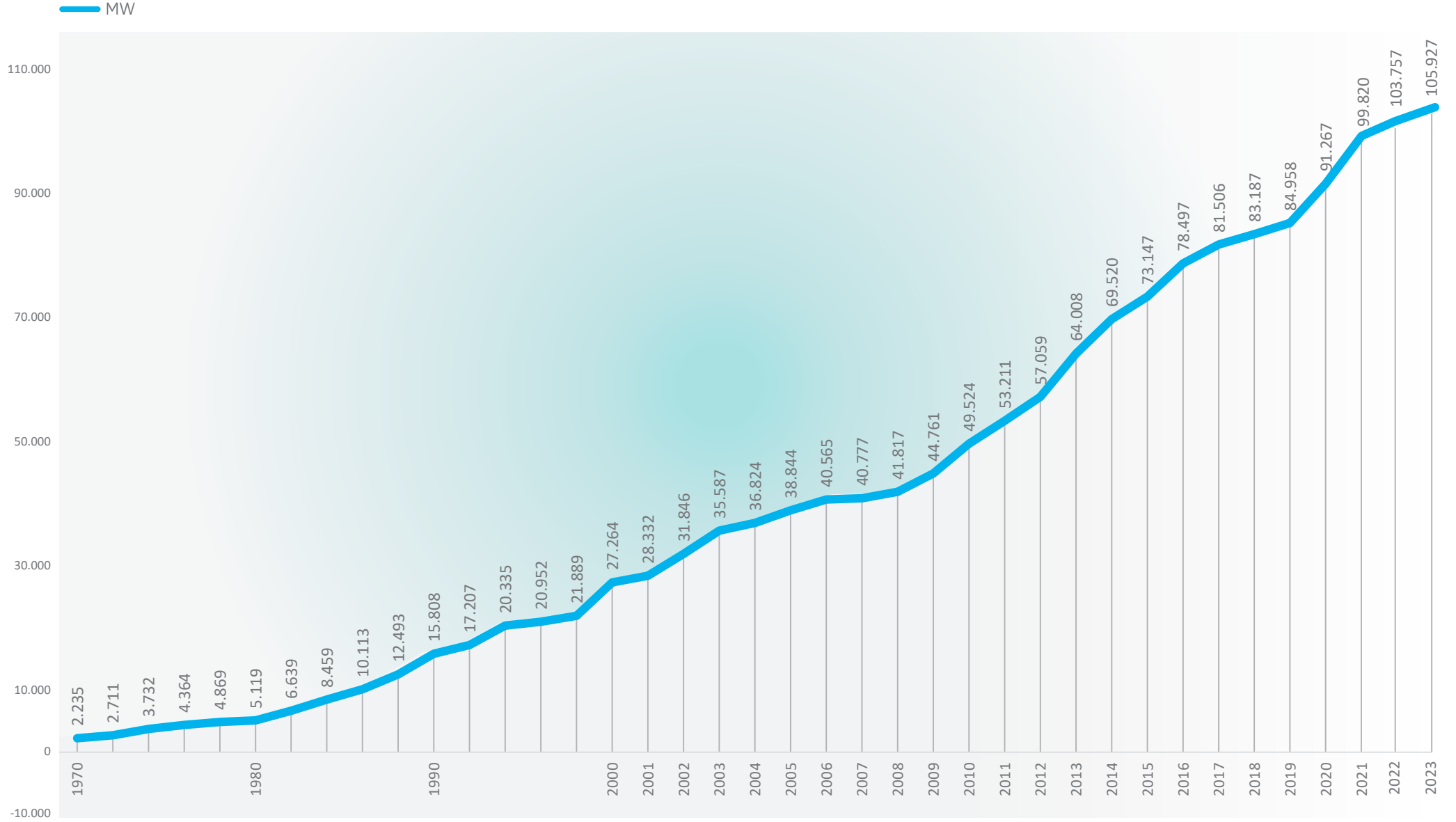


Linyit Kurulu Güç Gelişimi

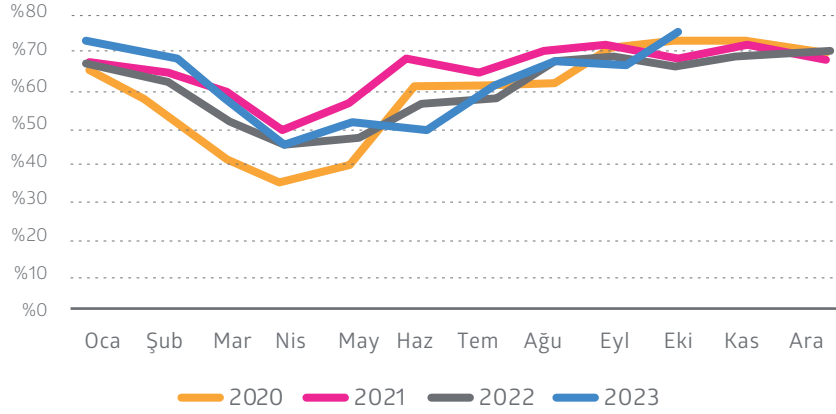


Not: İlgili grafikler, 2023 yılı için 10 aylık dönemi, diğer yıllar için ise 12 aylık dönemdeki kurulu güç gelişimini göstermektedir.

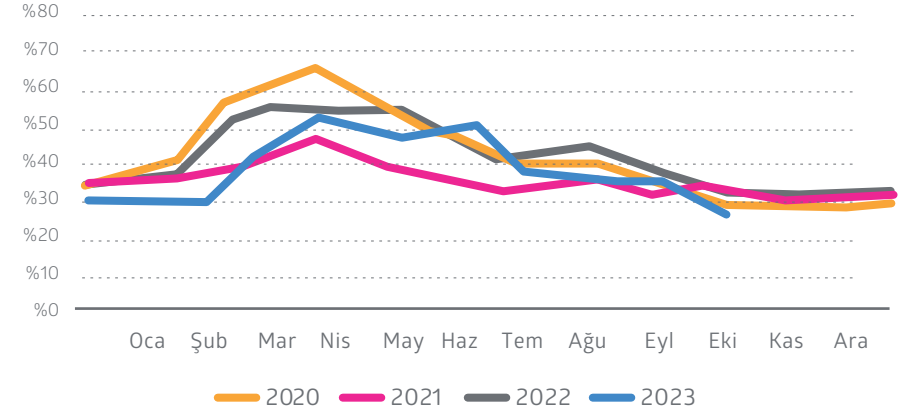
— 2020 — 2021 — 2022 — 2023



Fosil Yakıtı Dayalı Üretim

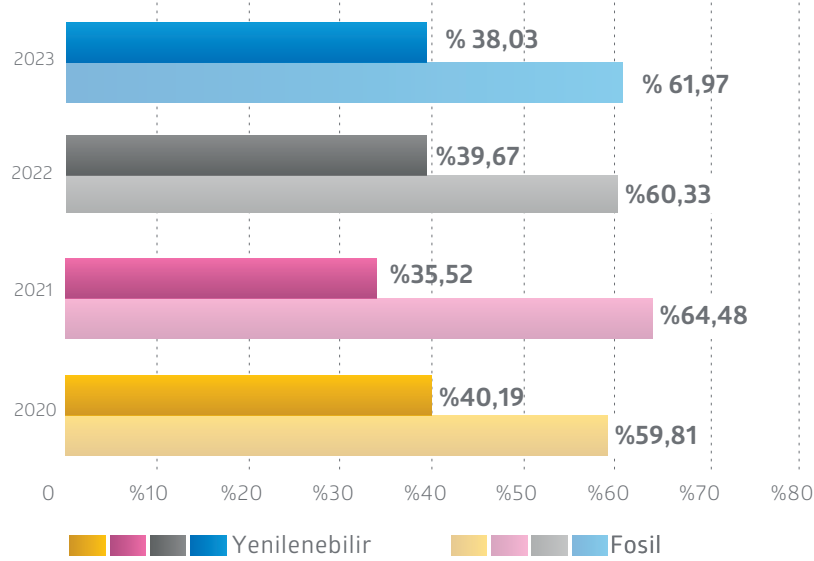


Yenilenebilir Kaynağa Dayalı Üretim

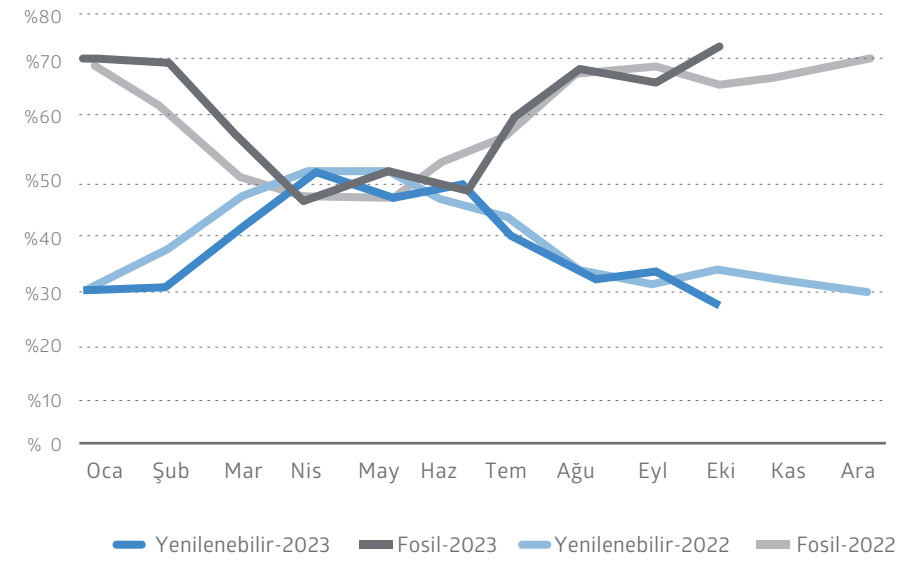


Üretimde Kaynak Dağılımı

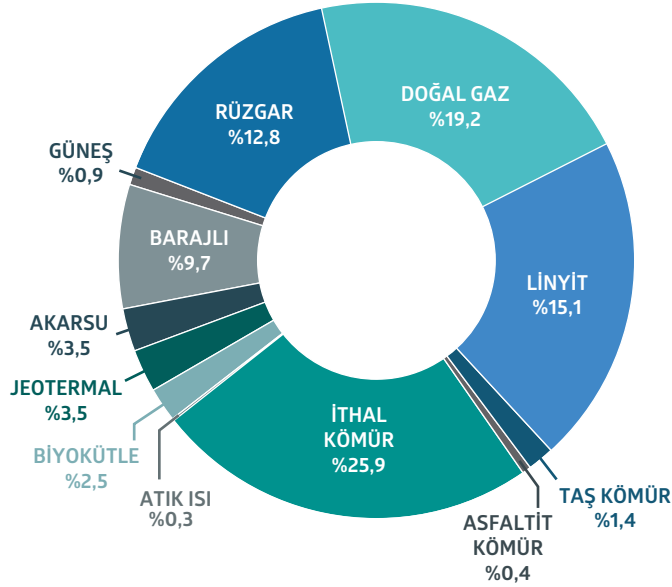
(01 Ekim - 31 Ekim)



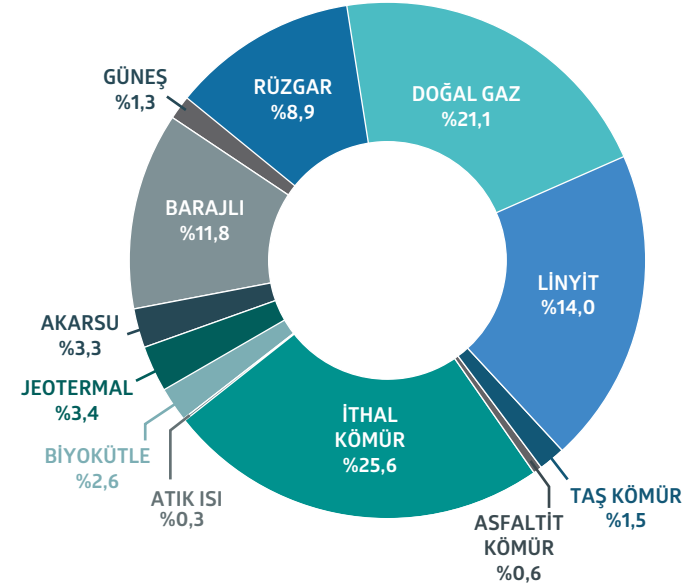
2022-2023 Üretim Kıyaslaması



2022
Ekim Ayı



2023
Ekim Ayı



2023 yılı Ekim ayı üretimde kaynak dağılımı incelendiğinde, 2022 Ekim ayına göre en fazla düşüş Rüzgar kaynaklı üretimde olmuştur.

- Geçtiğimiz yıl Ekim ayına göre en fazla artış ise Güneş kaynaklı santrallerde görülmüştür.
- Ekim ayında enerji üretiminde yenilenebilir enerji kaynaklarından sağlanan üretimin pozitif yönlü etkisinin olduğunu söyleyebiliriz.

Özellikle Güneş ve Baraj kaynaklı santrallerin üretimi geçtiğimiz yıla göre ciddi oranda artış göstermiştir. 2023 yılı yenilenebilir enerji kaynakları toplam üretimde **%38** oranında paya sahipken, fosil yakıtlar ise **%62** oranına sahiptir.

Bu oranlar Ekim ayı için yenilenebilir enerji kaynaklarındaki oranı **%27**'yken fosil yakıtların oranı **%73**'tür.

Geçtiğimiz yıl Ekim ayına göre, en fazla düşüş **%28,6** ile rüzgar kaynaklı santrallerin üretim miktarında gerçekleşirken, güneş santrallerinin üretimi **%39,5** artarak üretimdeki payını artırmış oldu. Üretimde geçtiğimiz yıl Eylül ayına göre kömür ve doğal gaz kaynaklı santrallerin üretime olan katkısı önceki aylardaki gibi artış göstermiştir.

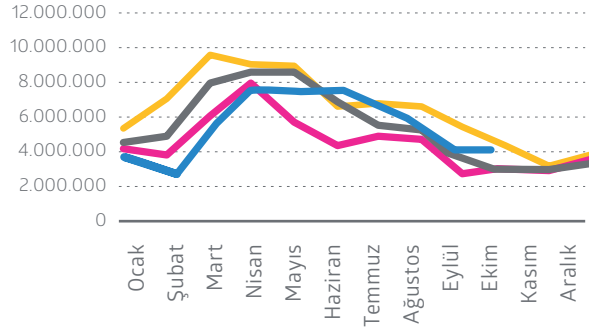
2022 ve 2023 YILI EKİM AYINDA GERÇEKLEŞEN KAYNAK BAZINDA ÜRETİM MİKTARLARI (MWh)

	DOĞAL GAZ	LİNYİT	TAŞ KÖMÜR	ASFALTİT KÖMÜR	İTHAL KÖMÜR	ATIK ISI	BİYOKÜTLE	JEOTERMAL	AKARSU	BARAJLI	RÜZGAR	GÜNEŞ
2022	4.752.539	3.737.386	345.092	111.320	6.411.672	64.535	611.360	858.523	869,746	2.409.151	3.165.778	228.427
2023	5.374.688	3.557.364	385.685	153.238	6.533.522	65.490	670.478	863.972	832,828	3.011.851	2.259.687	318.694
Değişim Oranları	13,1%	-4,8%	11,8%	37,7%	1,9%	1,5%	9,7%	0,6%	-4,2%	25,0%	-28,6%	39,5%

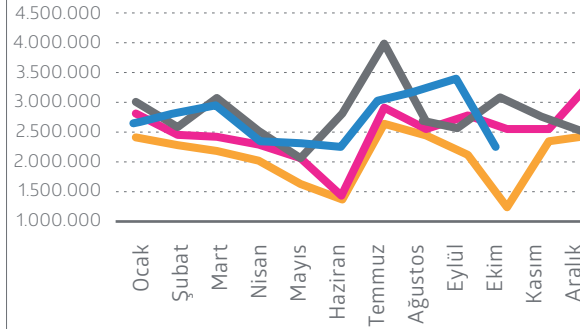
2023 yılı ilk 10 ayında yenilenebilir enerji kaynaklarının üretimdeki payı **%38** iken fosil yakıtların üretime katkısı **%62**'dir. Özellikle son aylarda üretimde en yüksek paya doğal güneş ve rüzgar kaynaklı santrallerin katkısını görmekteyiz. Ancak yine ilk 10 ayı baz aldığımızda fosil enerji kaynakları arasından kömürün üretime katkısının sürekli olarak arttığını görmekteyiz.

Ekim ayındaki yağış miktarının artması hidroelektrik kaynaklarının üretimini arttırmış ve geçtiğimiz yıla göre Baraj kaynaklı üretim miktarı **%25** artmıştır.

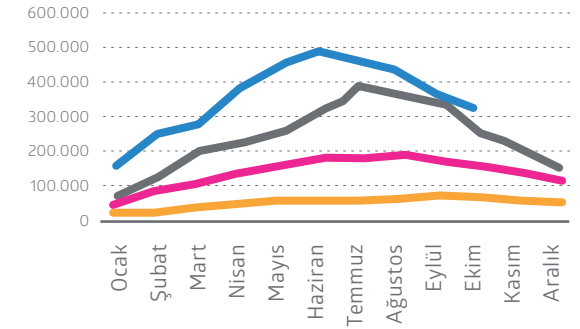
Hidrolik



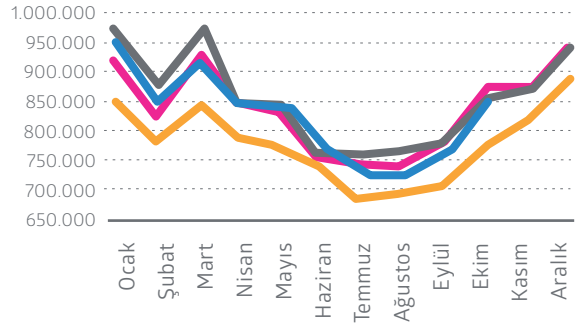
Rüzgar



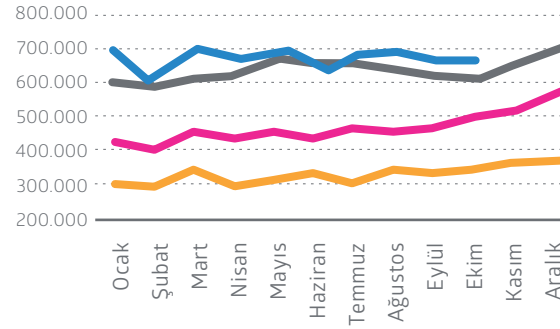
Güneş



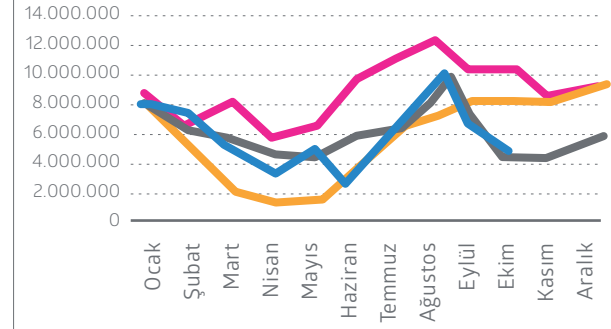
Jeotermal



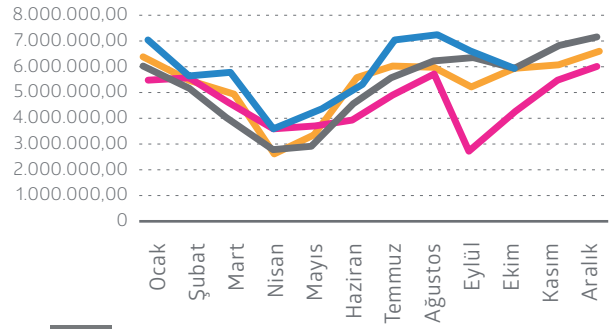
Biyokütle



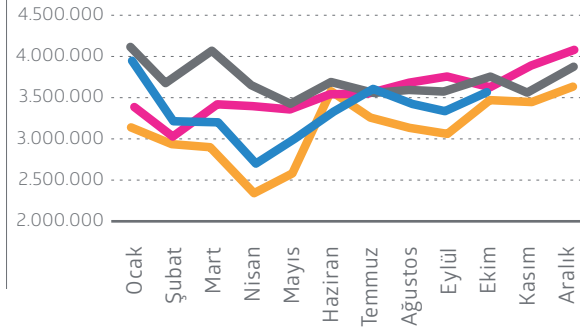
Doğal Gaz



İthal Kömür



Linyit

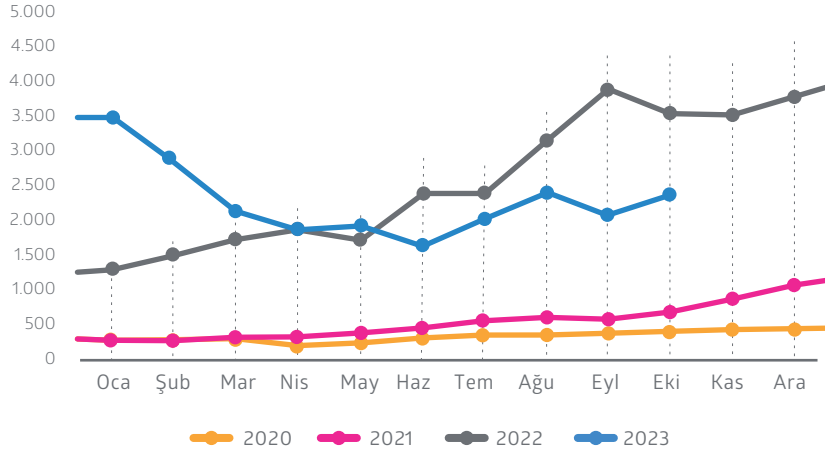


Not: İlgili grafikler, 2023 yılı için 10 aylık dönemi, diğer yıllar için ise 12 aylık dönemdeki üretim gelişimini göstermektedir.

— 2020 — 2021 — 2022 — 2023

2020 - 2023 Dönemi Aylık Ortalama PTF Gelişimi

TL/MWh

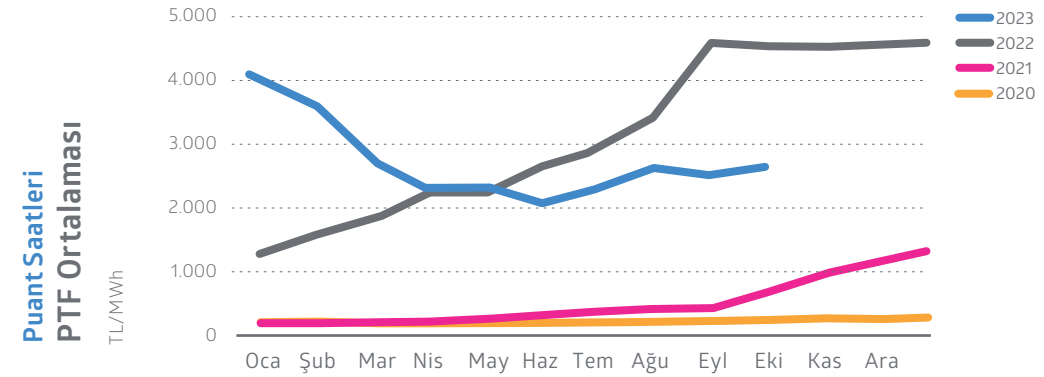
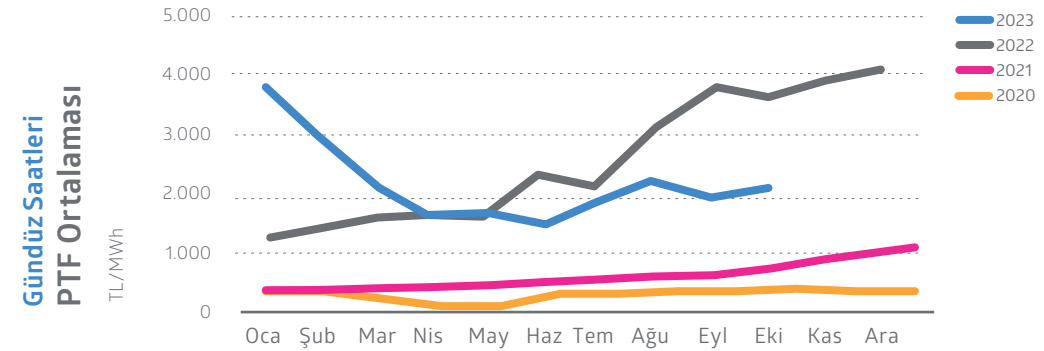
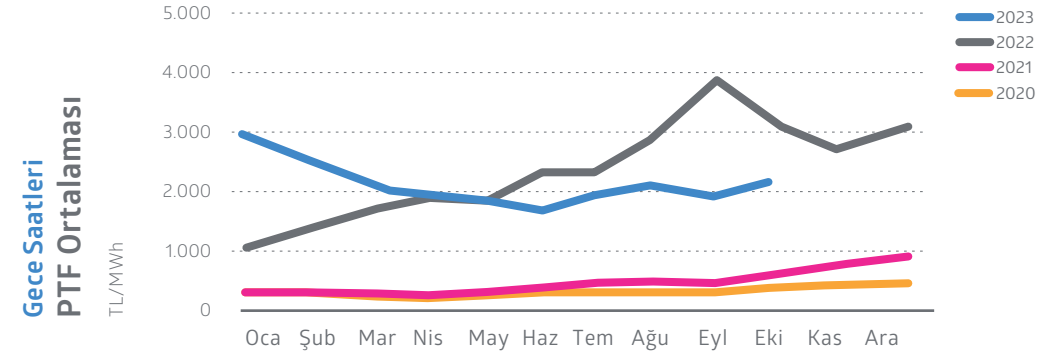
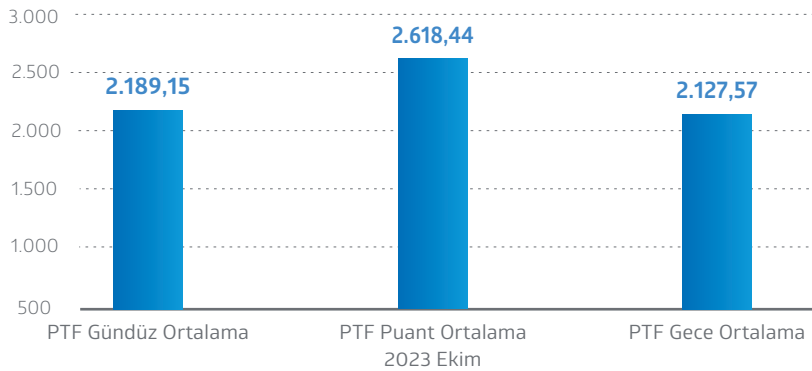


2023 yılı Ekim ayı Piyasa Takas Fiyatı ortalaması **2.249,84 TL/MWh** olarak gerçekleşmiştir.

Gece ortalaması : **2.127,57 TL/MWh**,

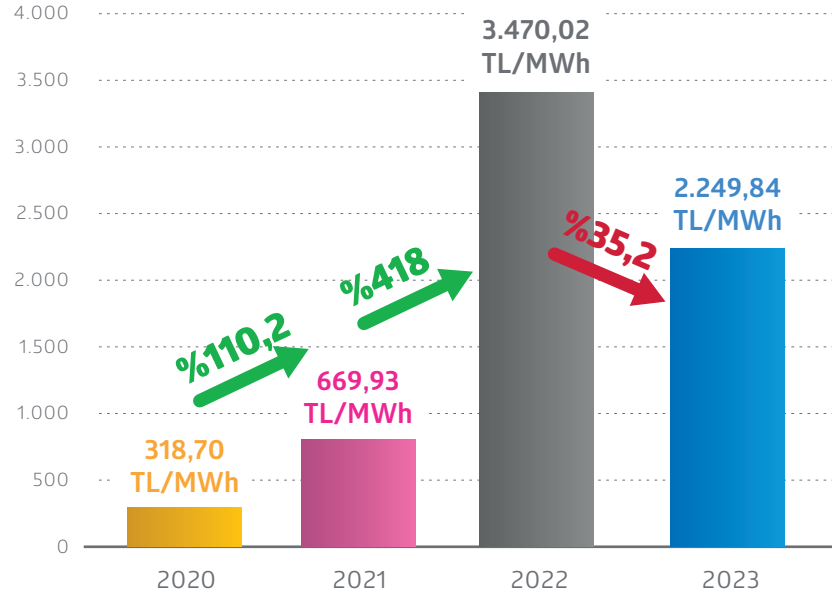
Gündüz ortalaması : **2.189,15 TL/MWh**,

Puant ortalaması : **2.618,44 TL/MWh** olarak oluşmuştur.



**"Gündüz Saatleri" 06:00-17:00 saatlerini; "Puant Saatleri" 17:00-22:00 saatlerini; "Gece Saatleri" ise 22:00-06:00 saatlerini ifade etmektedir.

2020-2023 Yılları Arası 01 Ekim-31 Ekim Dönemi Ortalama PTF Gelişimi



2020 yılının onuncu ayında PTF ortalaması **318 TL/MWh** gerçekleşirken, 2021 yılında bu sayı **%110,2** artarak 669,93 TL/MWh'e, 2022 yılında **%418** artarak **3.470,02 TL/MWh'e**, 2023 yılının onuncu ayında ise **%35,2** azalarak **2.249,84 TL/MWh'e** düşmüştür.

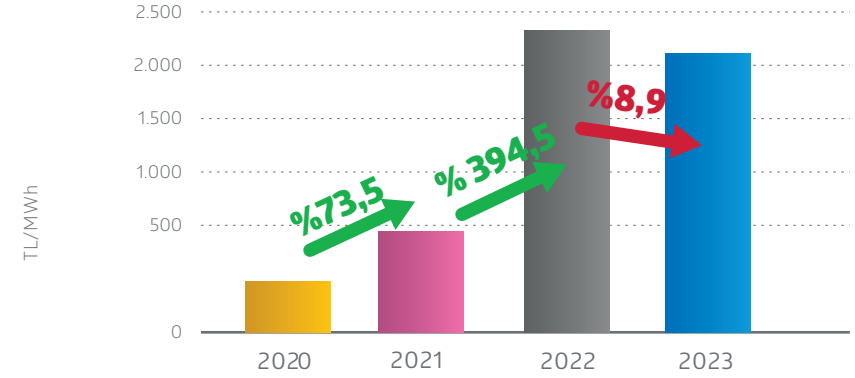
2023 yılı ilk on ayının üç zamanlı PTF ortalaması;

Gece ortalaması : **2.092,20 TL/MWh**,

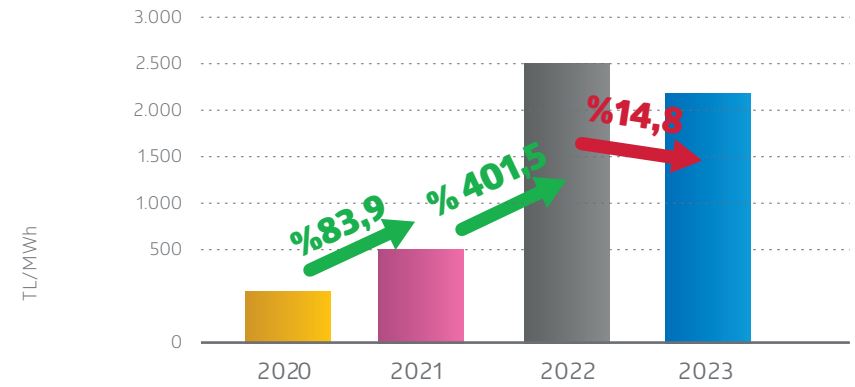
Gündüz ortalaması : **2.156,76 TL/MWh**,

Puant ortalaması : **2.661,98 TL/MWh** olarak oluşmuştur.

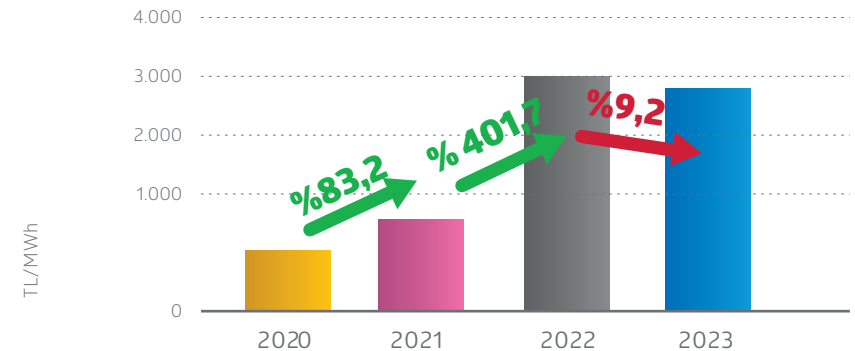
Gece Saatleri PTF Ortalaması



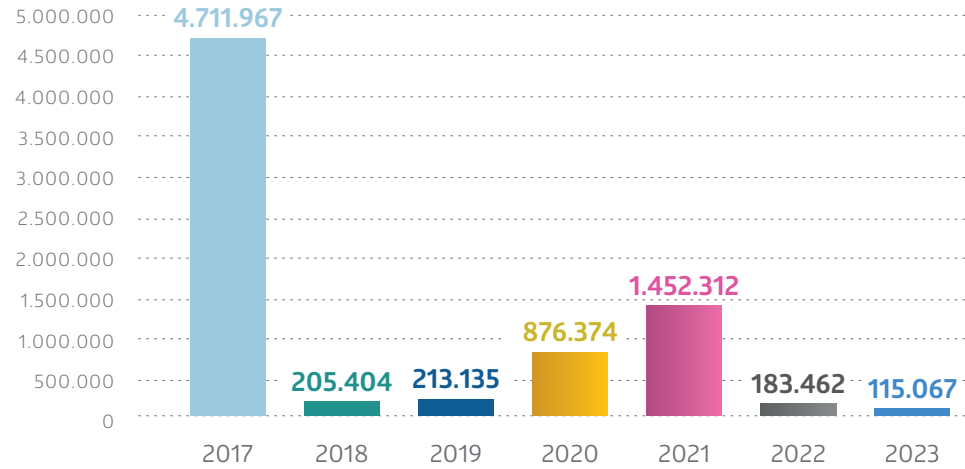
Gündüz Saatleri PTF Ortalaması



Puant Saatleri PTF Ortalaması



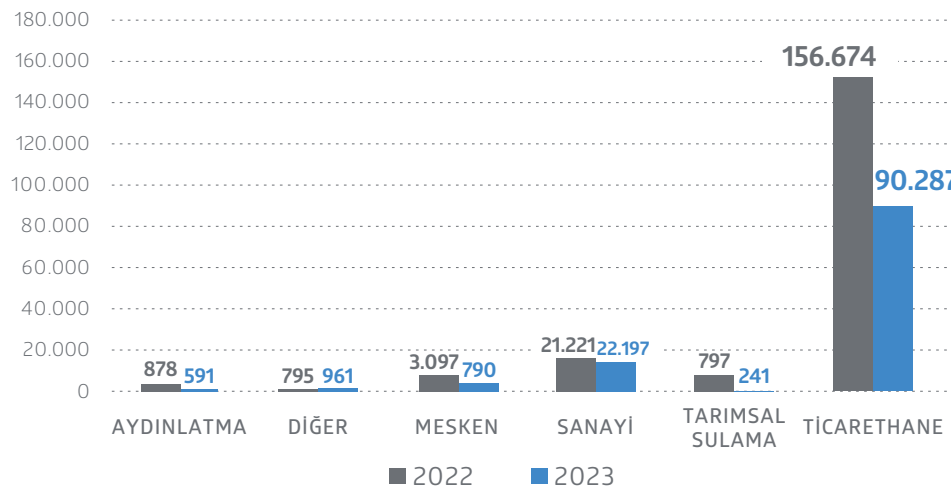
Serbest Tüketici Sayısının Gelişimi (Ekim)



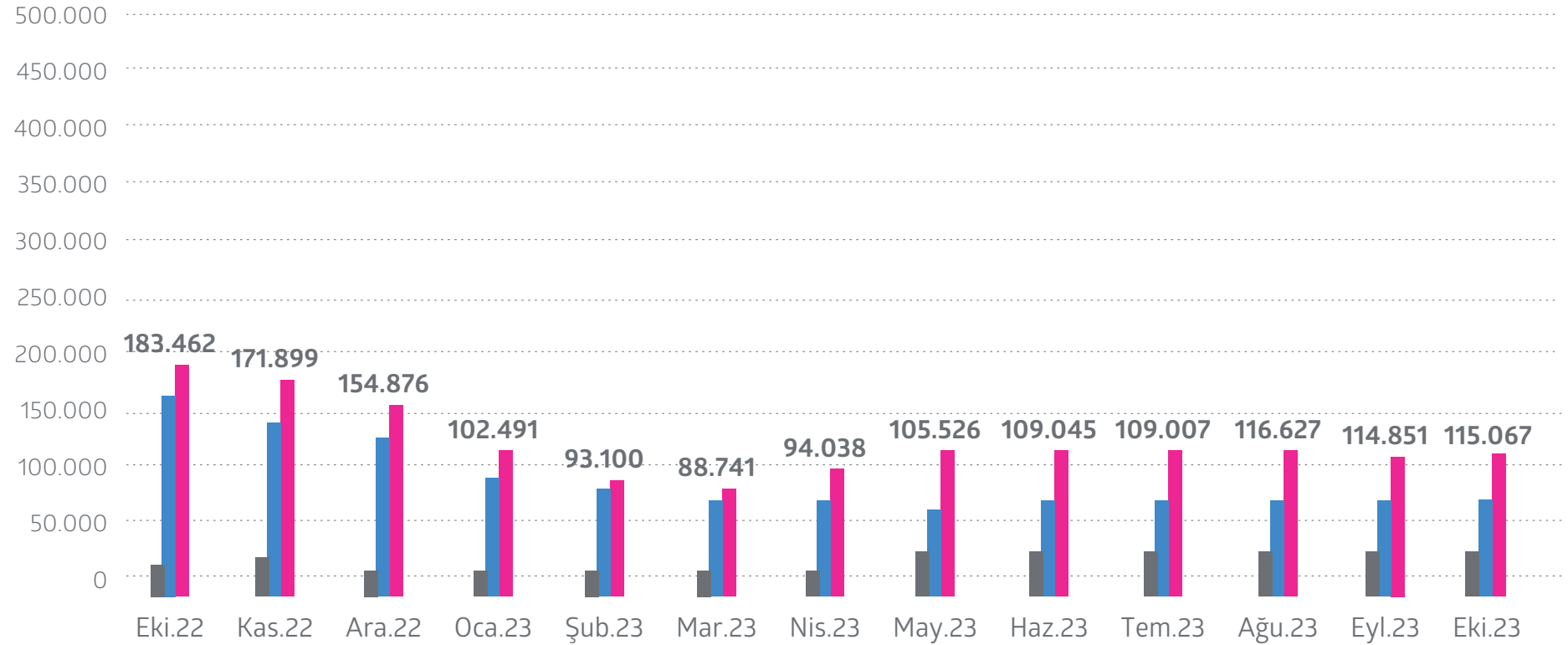
Ekim 2023 itibariyle Serbest Tüketici hakkını kullanan tüketici sayısı **115.067** olarak kaydedilmiştir. 2023 Ekim ayında; 2023 Eylül ayına göre abone bazında Serbest Tüketici hakkını kullanan tüketici sayısındaki en fazla düşüş Sanayi tarife grubunda gerçekleşmiştir.

Serbest tüketici limiti 2023 yılı Ocak ayı itibariyle yıllık 1.000 kWh'e düşürülmüştür. Limitlerin azaltılmasıyla tüm tüketicilerin serbest tüketici olması hedeflenmektedir.

2022-2023 Abone Bazında ST Hakkını Kullanan Tüketici Sayısı



Serbest Tüketici Sayısının Gelişimi

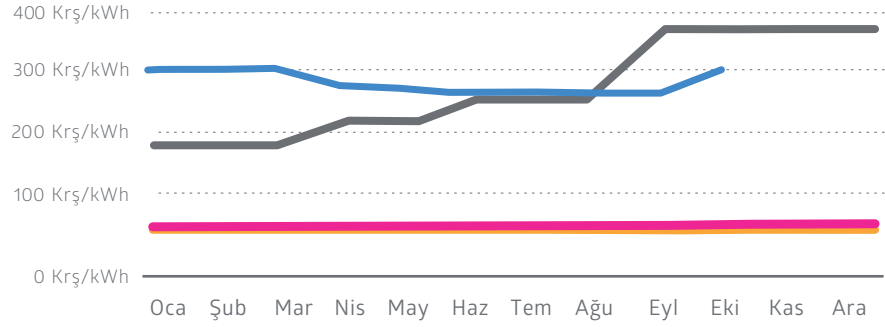


Serbest tüketici hakkını kullanan tüketici sayısı Eylül 2023'e göre **%0,2** artarak, Ekim 2023 için **115.067** olmuştur.

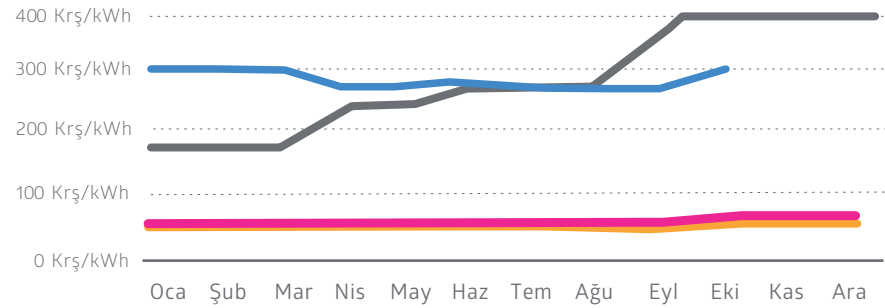
Tarife Grubu	Eki 22	Kas 22	Ara 22	Oca 23	Şub 23	Mar 23	Nis 23	May 23	Haz 23	Tem 23	Ağu 23	Eyl 23	Eki 23
Sanayi	21.221	20.604	20.092	18.127	16.990	16.453	19.340	22.780	24.284	24.459	23.692	22.209	22.194
Ticarethane	156.674	146.010	129.805	80.042	72.029	68.389	71.013	79.146	81.183	81.847	90.218	90.035	90.285
Genel Toplam	183.462	171.899	154.876	102.491	93.100	88.741	94.038	105.526	109.045	109.007	116.627	114.851	115.067

Sanayi

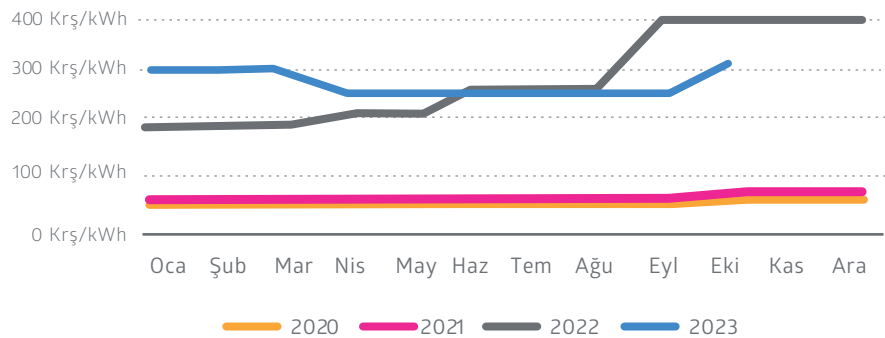
Orta Gerilim Çift Terimli



Orta Gerilim Tek Terimli

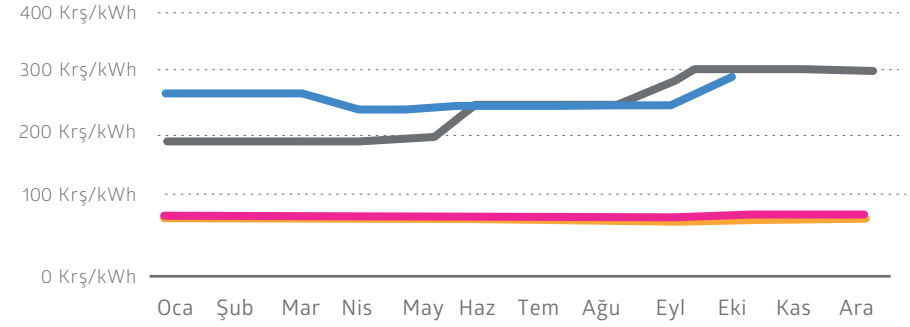


Alçak Gerilim Tek Terimli

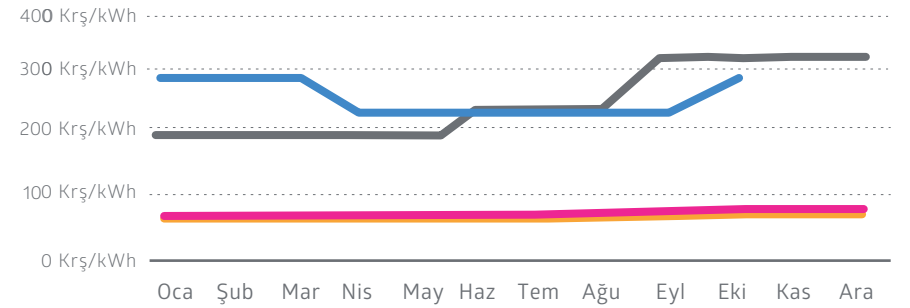


Ticarethane

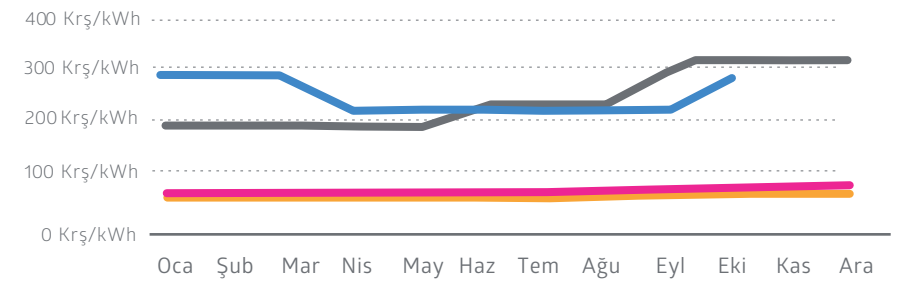
Orta Gerilim Çift Terimli



Orta Gerilim Tek Terimli



Alçak Gerilim Tek Terimli

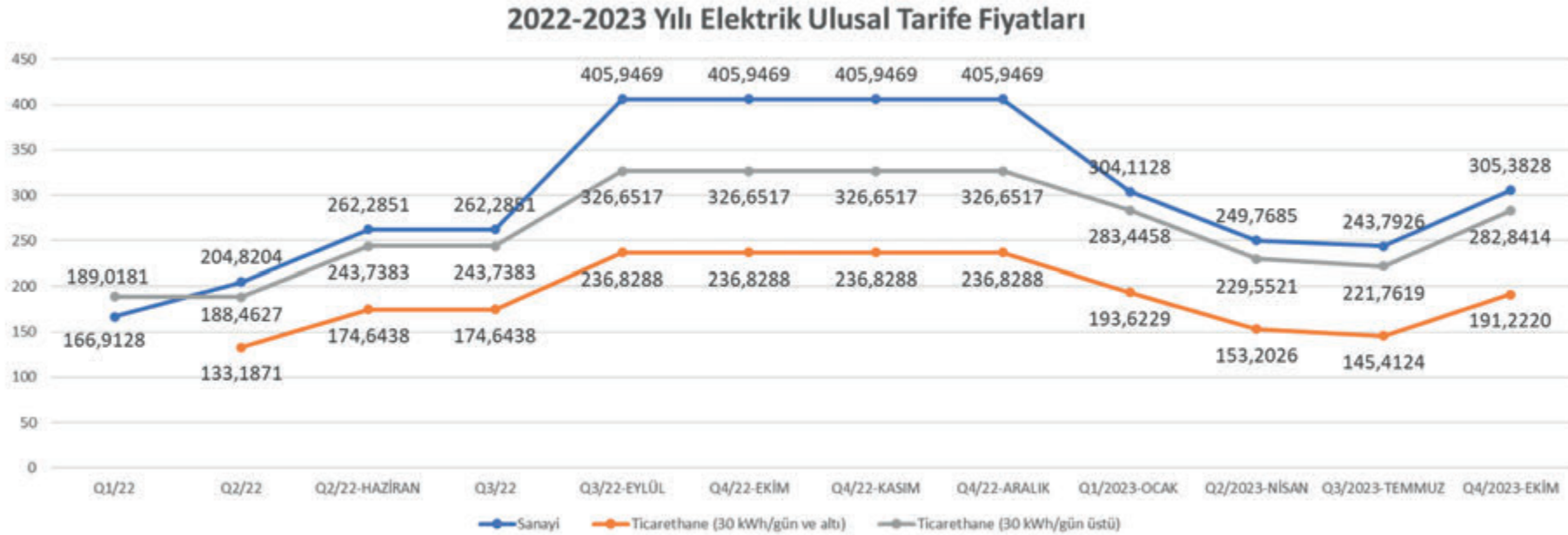


— 2020 — 2021 — 2022 — 2023

- Resmi gazetede yayınlanan yeni dönem tarife tablosu ile dağıtım bedellerinde herhangi bir zam veya indirim yapılmazken, aktif elektrik fiyatlarında zam yapılmıştır.
- 1 Ekim itibarıyla uygulanacak EPDK Elektrik aktif enerji tarife birim fiyatları, dağıtım bedeli birim fiyatları ve birim fiyatların değişim oranları (%indirim, %zam) kıyaslamasını tablomuzdan inceleyebilirsiniz.

Tarife Grubu	Aktif Enerji Birim Bedeli (K₺/kWh)				Aktif Enerji Değişim Oranları			Dağıtım Birim Bedeli (K₺/kWh)				Dağıtım Bedeli Değişim Oranları		
	Ocak 23	Nisan 23	Temmuz 23	Ekim 23	Ocak 2023 - Nisan 2023 Değişimi	Ocak 2023 - Temmuz 2023 Değişimi	Temmuz 2023 - Ekim 2023 Değişimi	Ocak 23	Nisan 23	Temmuz 23	Ekim 23	Ocak 2023 - Nisan 2023 Değişimi	Ocak 2023 - Temmuz 2023 Değişimi	Temmuz 2023 - Ekim 2023 Değişimi
İletim	306,1338	258,4316	258,4316	312,4942	-15,6%	-15,6%	20,9%	0,0000	0,0000	0,0000	0,0000			
OG - Çift Terimli														
Sanayi	295,6209	245,6997	241,8802	298,4576	-16,9%	-18,2%	23,4%	34,3846	34,3846	37,9163	37,9163	0,0%	10,3%	0,0%
Kamu ve Özel Hizmetler Sektörü ile diğer	274,6910	225,1019	219,3600	275,5610	-18,1%	-20,1%	25,6%	53,5875	53,5875	59,0916	59,0916	0,0%	10,3%	0,0%
Mesken	156,7637	124,9545	119,2748	119,2748	-20,3%	-23,9%	0,0%	53,0783	53,0783	58,5300	58,5300	0,0%	10,3%	0,0%
OG - Tek Terimli														
Sanayi	306,1338	254,5730	250,7106	309,1461	-16,8%	-18,1%	23,3%	37,9808	37,9808	41,8818	41,8818	0,0%	10,3%	0,0%
Kamu ve Özel Hizmetler Sektörü ile diğer	277,5562	226,3736	219,8349	277,8419	-18,4%	-20,8%	26,4%	66,8442	66,8442	73,7099	73,7099	0,0%	10,3%	0,0%
Mesken	155,2981	122,6408	116,2298	116,2298	-21,0%	-25,2%	0,0%	65,5380	65,5380	72,2696	72,2696	0,0%	10,3%	0,0%
AG - Tek Terimli														
Sanayi	304,1128	249,7685	243,7926	305,3828	-17,9%	-19,8%	25,3%	58,7641	58,7641	64,7998	64,7998	0,0%	10,3%	0,0%
Kamu ve Özel Hizmetler Sektörü ile diğer (30 kWh/gün ve altı)	193,6229	153,2026	145,4124	191,2220	-20,9%	-24,9%	31,5%	79,6378	79,6378	87,8175	87,8175	0,0%	10,3%	0,0%
Kamu ve Özel Hizmetler Sektörü ile diğer (30 kWh/gün üstü)	283,4458	229,5521	221,7619	282,8414	-19,0%	-21,8%	27,5%	79,6378	79,6378	87,8175	87,8175	0,0%	10,3%	0,0%
Mesken(8 kWh/gün altı)	78,7820	55,8378	48,2187	48,2187	-29,1%	-38,8%	0,0%	77,8883	77,8883	85,8883	85,8883	0,0%	10,3%	0,0%
Mesken(8 kWh/gün üstü)	155,2625	120,8462	113,2271	113,2271	-22,2%	-27,1%	0,0%	77,8883	77,8883	85,8883	85,8883	0,0%	10,3%	0,0%

2022-2023 yılları tarife gelişimini grafik üzerinden incelediğimizde 2023 döneminde elektrik fiyatlarında ilk kez zam yapılmış ve 1 Ekim tarihi itibarıyla uygulanacak yeni tarife belirlenmiştir.



EKİM

28

Enerji Piyasası Düzenleme Kurulunun 26/10/2023 Tarihli ve 12158 Sayılı Kararı

EKİM

28

Enerji Piyasası Düzenleme Kurulunun 26/10/2023 Tarihli ve 12153-1 Sayılı Kararı

EKİM

28

Enerji Piyasası Düzenleme Kurulunun 26/10/2023 Tarihli ve 12153-2 Sayılı Kararı

EKİM

28

Olağanüstü Hal Kapsamında Enerji Tüketim Bedellerinin Terkinine İlişkin Usul ve Esaslar Hakkında Tebliğde Değişiklik Yapılmasına Dair Tebliğ

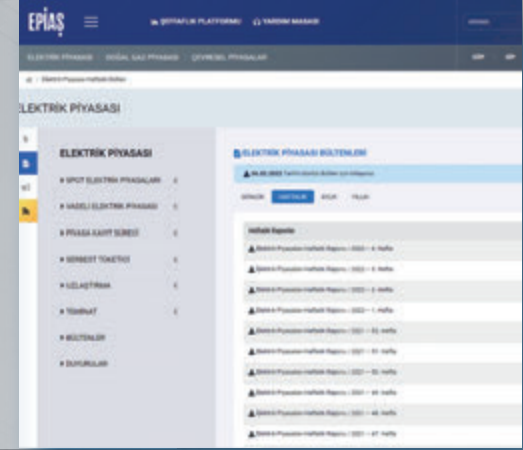


EPIAŞ Şeffaflık Platformu


 [Incelemek İçin Tıklayın](#)

EPIAŞ Enerji Piyasası Bültenleri


 [Incelemek İçin Tıklayın](#)



EPDK Duyuruları

 [Incelemek İçin Tıklayın](#)

EPDK Sektör Raporları

 [Incelemek İçin Tıklayın](#)

