

ELEKTRİK PİYASASI BÜLTENİ

EYLÜL 2023



Aylık PTF aritmetik ortalaması 244,17 TL/MWh azalmıştır ve 2.006,84 TL/MWh olarak gerçekleşmiştir.



Toplam Serbest Tüketici hakkını kullanan tüketici sayısı 1.776 azalarak 114.851 olmuştur.



Türkiye toplam elektrik tüketimi 4.844.010 MWh azalarak 28.267.503 MWh olarak gerçekleşmiştir.



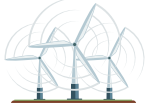
Doğal Gaz kaynaklı üretim miktarı %29 azalarak 6.665.457 MWh gerçekleşmiş ve toplam üretimdeki payı %24 olmuştur.



Kömür kaynaklı üretim miktarı %5 azalarak 10.575.734 MWh gerçekleşmiş ve toplam üretimdeki payı %38 olmuştur.



Toplam Hidrolik kaynaklı üretim miktarı %28 azalarak 3.884.625 MWh gerçekleşmiş ve toplam üretimdeki payı %14 olmuştur.

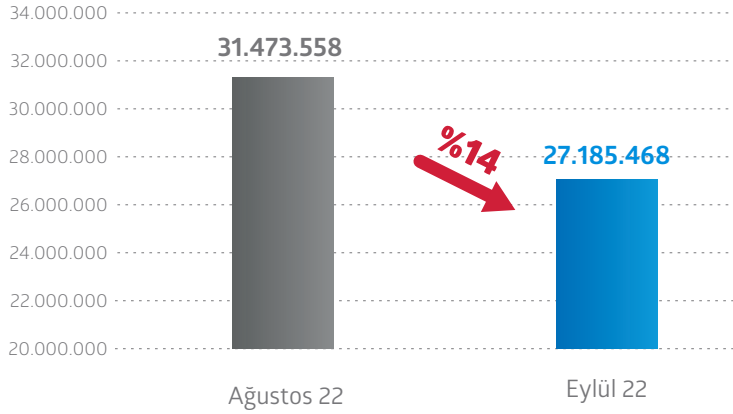


Rüzgar kaynaklı üretim miktarı %5 artarak 3.346.425 MWh gerçekleşmiş ve toplam üretimdeki payı %12 olmuştur.

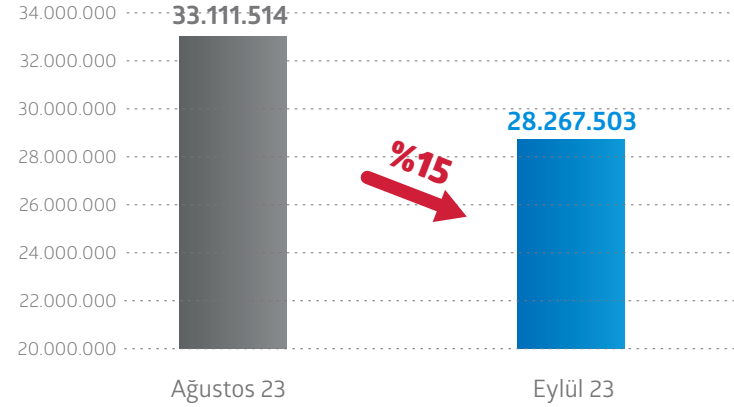


Güneş (lisanslı) kaynaklı üretim miktarı miktarı %17 azalarak 367.239 MWh gerçekleşmiş ve toplam üretimdeki payı %1,3 olmuştur.

2022 2022 Ağustos-2022 Eylül Ayı Toplam Tüketimi (MWh)



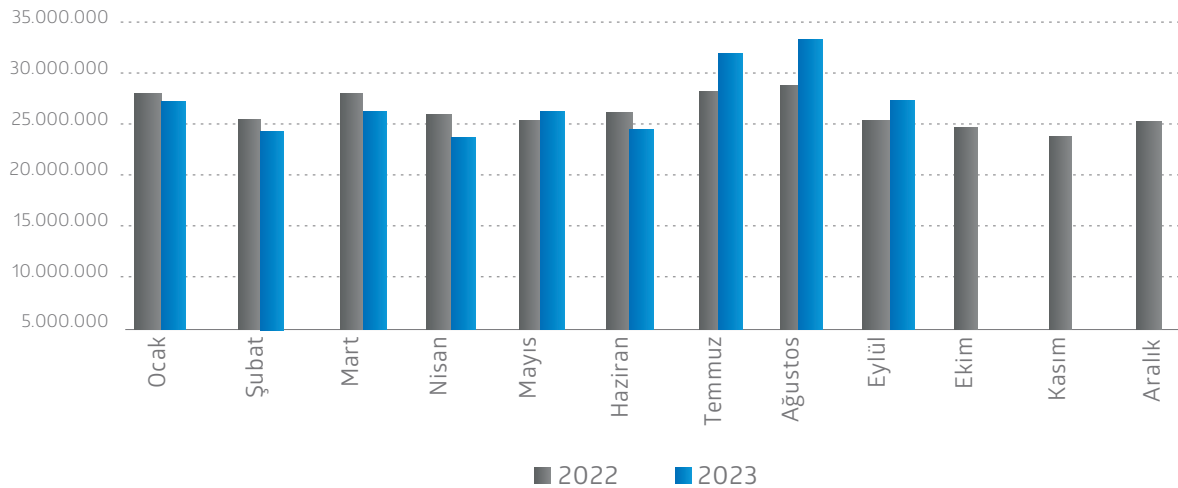
2023 2023 Ağustos-2023 Eylül Ayı Toplam Tüketimi (MWh)



2023 Eylül ayında sıcaklıkların da düşmesinin etkisiyle elektrik tüketimi %15 oranında azalarak 28.267.503 MWh olmuştur.

2023 Ağustos ayında 2022 Ağustos ayına göre %5 daha fazla tüketim gerçekleşmiştir.

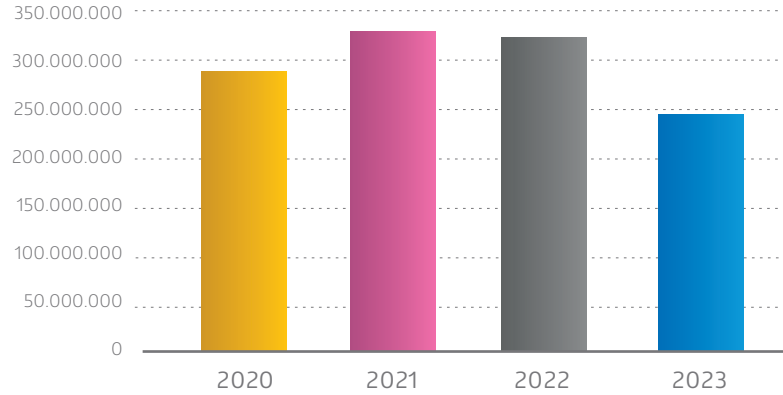
2022-2023 Türkiye Toplam Elektrik Tüketimi (MWh)



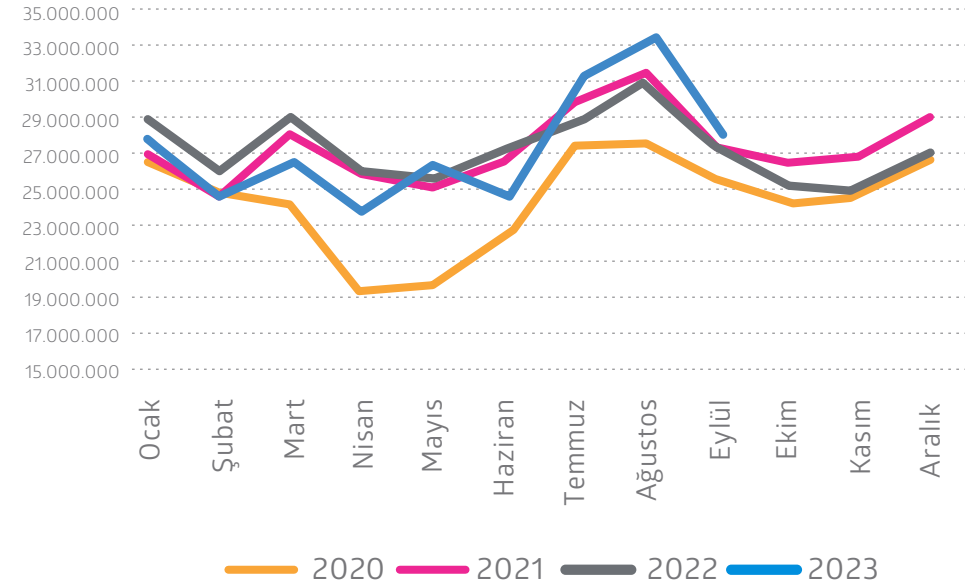
2023 Eylül ayında da 2022 Eylül ayına göre tüketimde %4 oranında artış gerçekleşmiştir.

2022-2023 yıllarının ilk 9 aylık tüketim değerlerin ilk çeyrekte %5 , ikinci çeyrekte %4 düşüş gerçekleşirken üçüncü çeyrekte %6 artış gerçekleşmiştir.

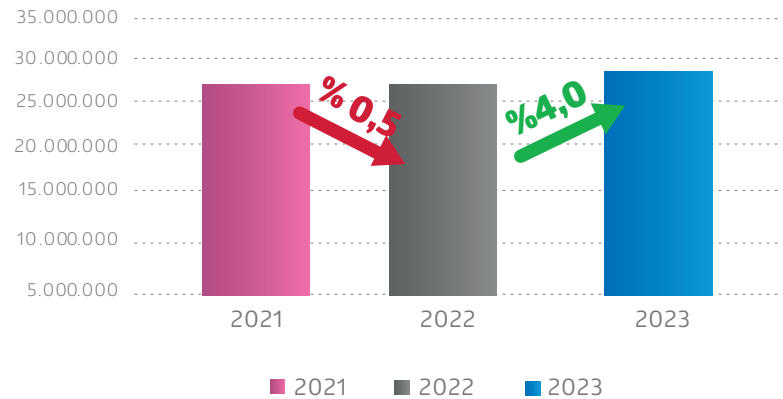
2020-2023 Türkiye Toplam Elektrik Tüketimi (MWh)



2020-2023 Türkiye Toplam Tüketimi (MWh)



2021-2023 Türkiye Toplam Tüketimi (MWh) (01 Eylül-30 Eylül)

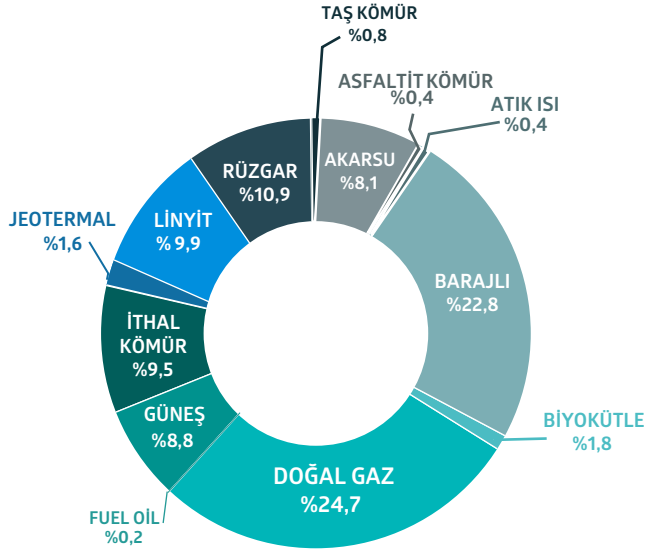


2022 ve 2023 yılı ilk 9 aylık toplam Türkiye tüketimini kıyasladığımızda geçen yıla göre **%0,9** oranında daha az gerçekleşmiştir.

2021-2023 yılları arası Eylül aylarını incelediğimizde, bu yıl gerçekleşen tüketimin son 3 yılın Eylül ayı için en yüksek tüketim miktarı olduğu ve geçen yıla göre **%4** oranında arttığı görülmektedir.

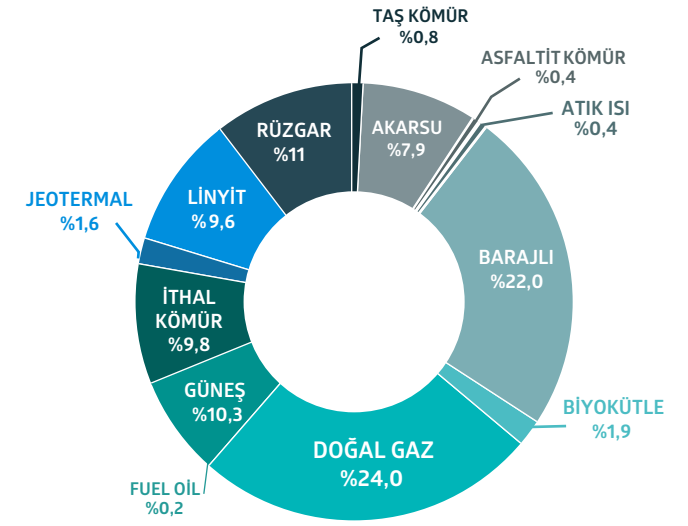
2022

Eylül Ayı Kurulu Güç



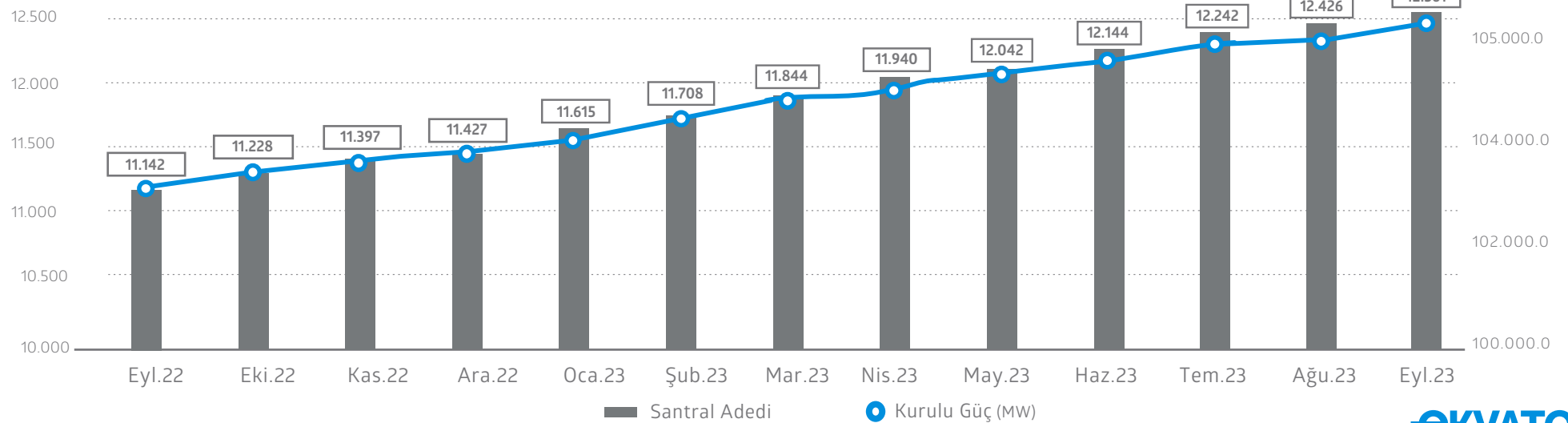
2023

Eylül Ayı Kurulu Güç

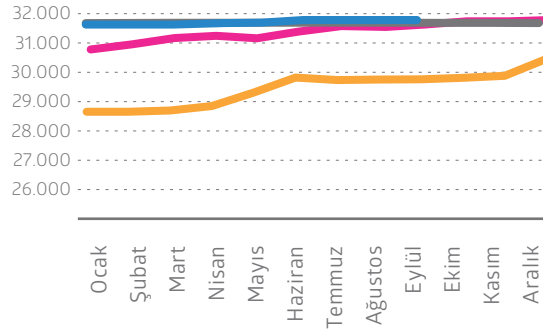


Eylül 2022'de **102.280 MW** olan Türkiye toplam kurulu gücü, bir yıl içinde **3.380 MW** artarak Eylül 2023'te **105.661 MW**'a, toplam santral sayısı ise Eylül 2022'ye göre **1.419** artarak **12.561** adede ulaşmıştır.

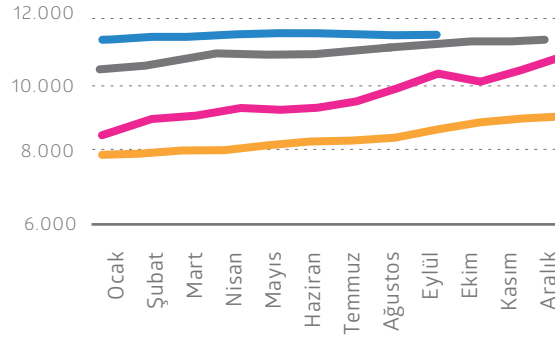
Kurulu Güç (MW)



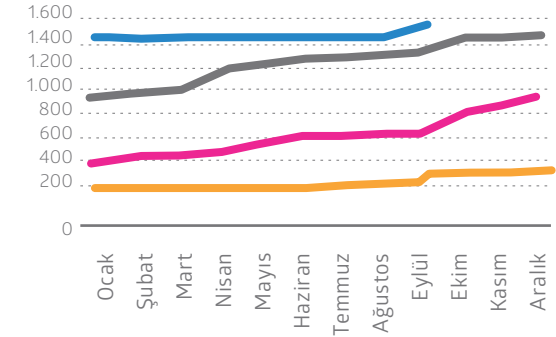
Hidrolik Kurulu Güç Gelişimi



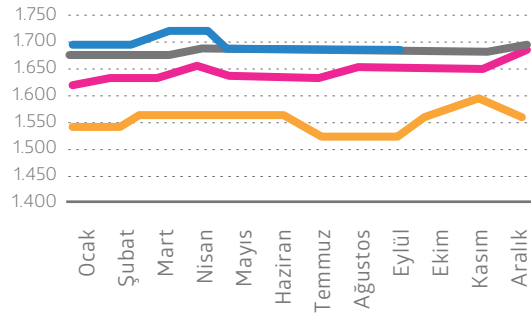
Rüzgar Kurulu Güç Gelişimi



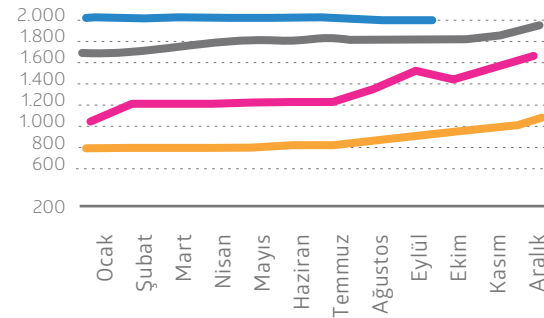
Lisanslı Güneş Kurulu Güç Gelişimi



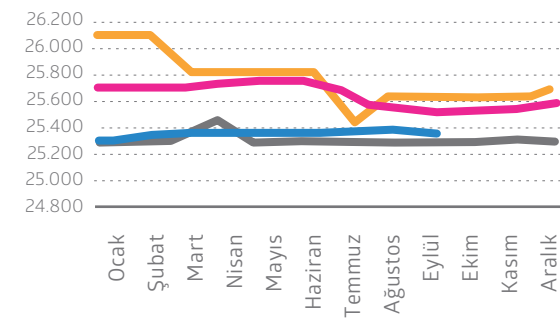
Jeotermal Kurulu Güç Gelişimi



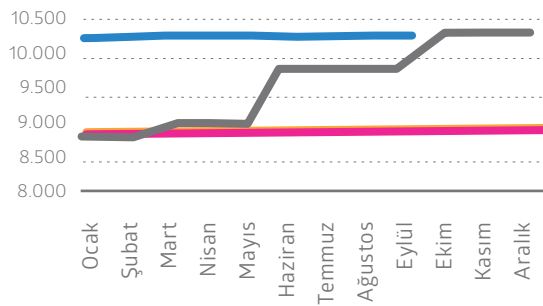
Biyokütle Kurulu Güç Gelişimi



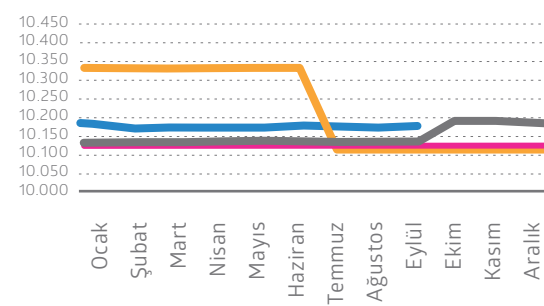
Doğal Gaz Kurulu Güç Gelişimi



İthal Kömür Kurulu Güç Gelişimi

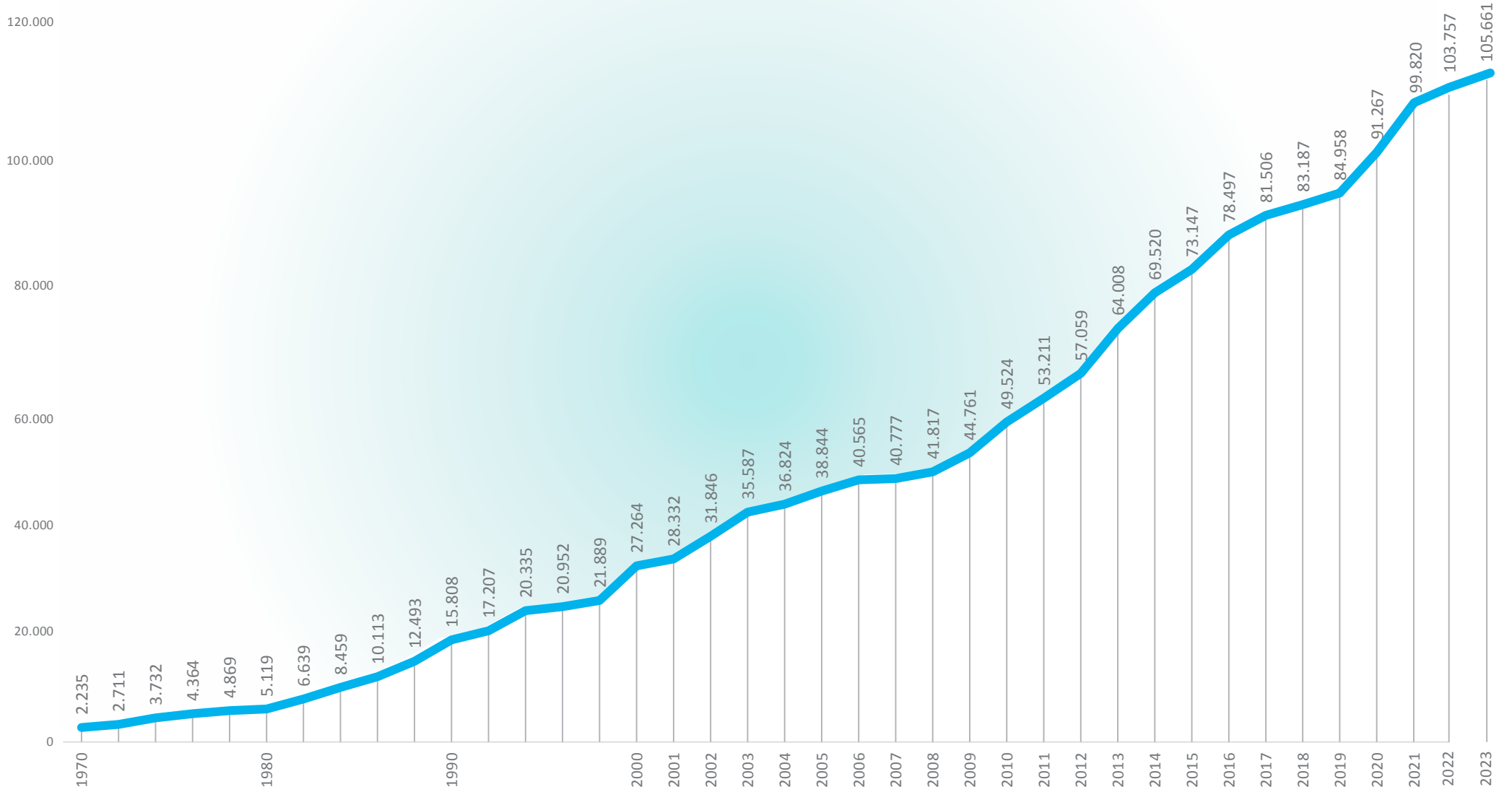


Linyit Kurulu Güç Gelişimi

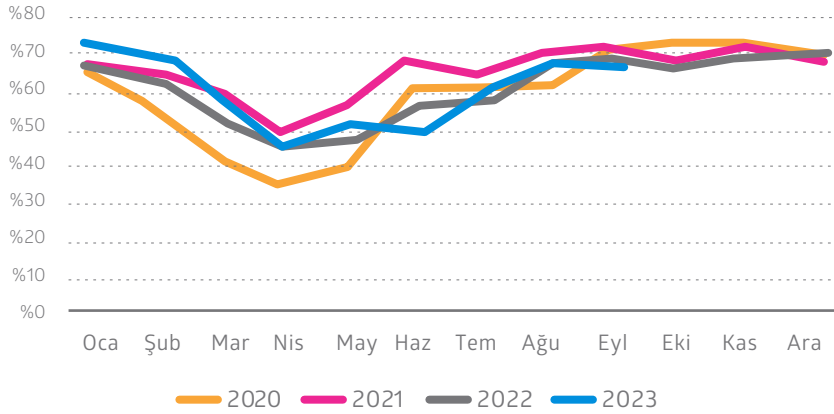


Not: İlgili grafikler, 2023 yılı için 9 aylık dönemi, diğer yıllar için ise 12 aylık dönemdeki kurulu güç gelişimini göstermektedir.

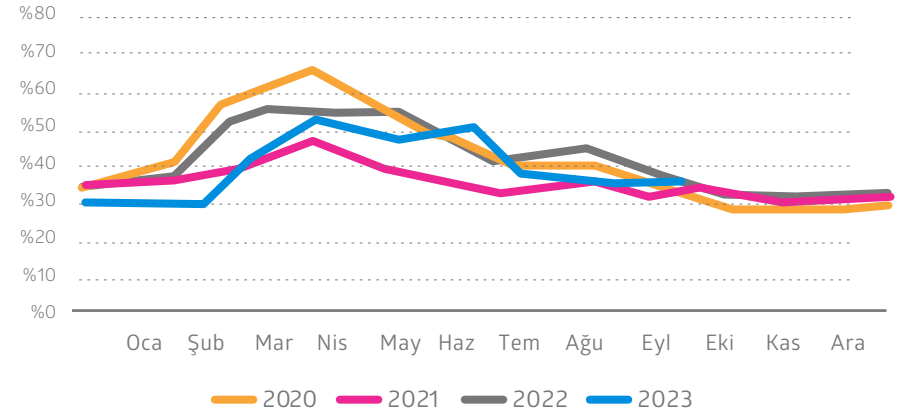
— 2020 — 2021 — 2022 — 2023



Fosil Yakıtı Dayalı Üretim

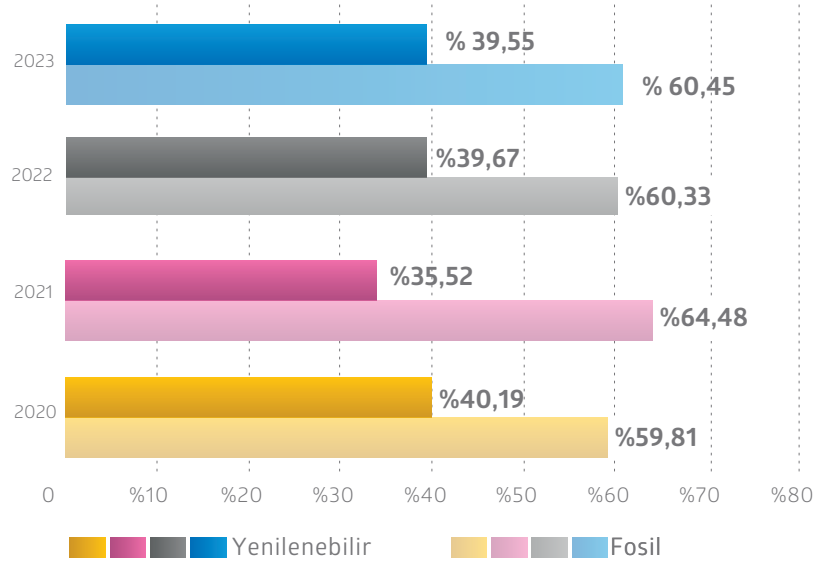


Yenilenebilir Kaynağa Dayalı Üretim

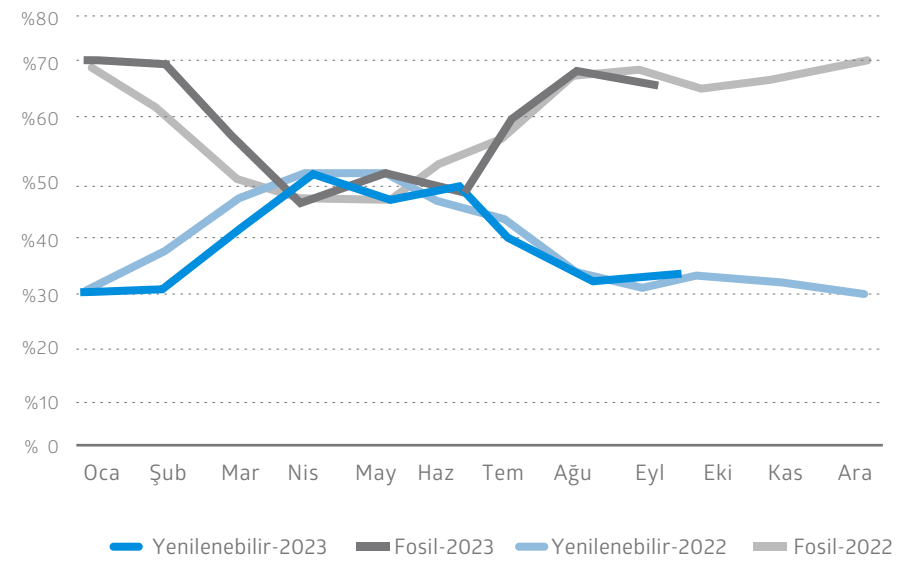


Üretimde Kaynak Dağılımı

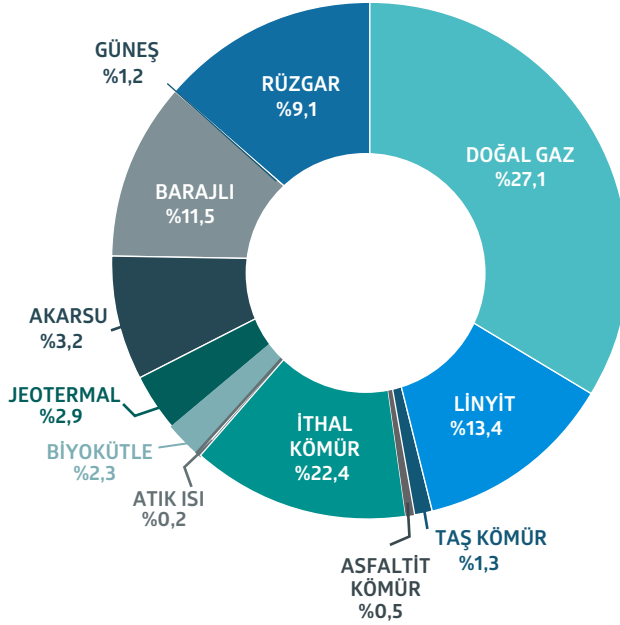
(01 Eylül - 30 Eylül)



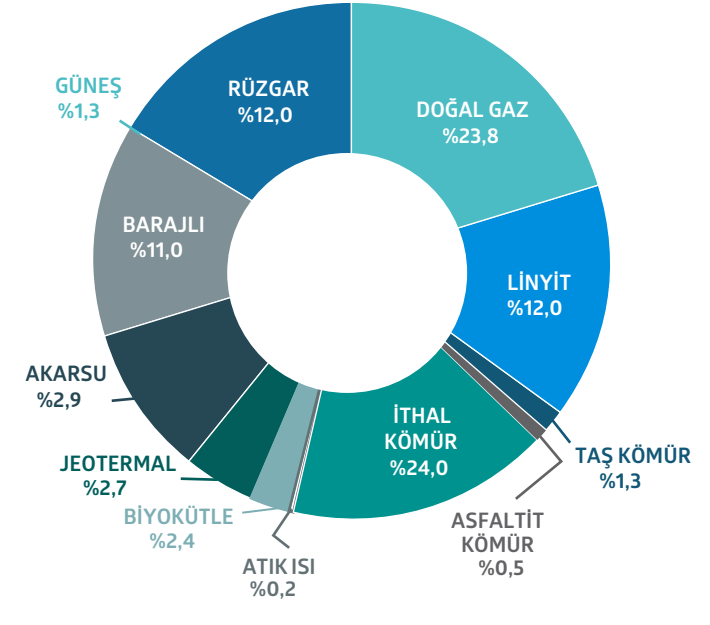
2022-2023 Üretim Kıyaslaması



2022
Eylül Ayı



2023
Eylül Ayı



2023 yılı Eylül ayı üretimde kaynak dağılımı incelendiğinde, 2022 Eylül ayına göre en fazla düşüş doğal gaz kaynaklı üretimde olmuştur.

- Geçtiğimiz yıl Eylül ayına göre en fazla artış ise Rüzgar kaynaklı santrallerde görülmüştür.
- Eylül ayında enerji üretiminde yenilenebilir enerji kaynaklarından sağlanan üretimin pozitif yönlü etkisinin olduğunu söyleyebiliriz.

Özellikle rüzgar kaynaklı santrallerin üretimi geçtiğimiz yıla göre ciddi oranda artış göstermiştir. 2023 yılı Eylül ayında yenilenebilir enerji kaynakları toplam üretimde **%34,5** oranında paya sahipken, fosil yakıtlar toplam üretimin **%65,5**ini karşılamıştır.

2023 Yılı Eylül ayını 2020-2021 ve 2022 Eylül ayları ile kıyasladığımızda yenilenebilir enerji kaynaklarının üretimdeki payının en yüksek yılının olduğunu görmekteyiz.

Geçtiğimiz yıl Eylül ayına göre, en fazla düşüş **%8,5** ile doğal gaz kaynaklı santrallerin üretim miktarında gerçekleşirken, rüzgar santrallerinin üretimi **%36,6** artarak üretimdeki payını artırmış oldu. Üretimde geçtiğimiz yıl Eylül ayına göre kömür kaynaklı santrallerin üretime olan katkısı önceki aylardaki gibi artış göstermiştir.

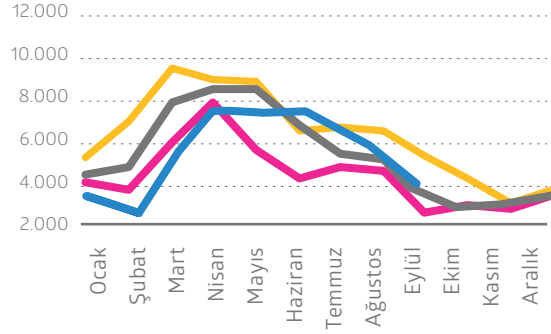
2022 ve 2023 YILI EYLÜL AYINDA GERÇEKLEŞEN KAYNAK BAZINDA ÜRETİM MİKTARLARI (MWh)

	DOĞAL GAZ	İTHAL KÖMÜR	LİNYİT	BARAJLI	RÜZGAR	AKARSU	JEOTERMAL	BİYOKÜTLE	TAŞ KÖMÜR	GÜNEŞ	ASFALTİT KÖMÜR	ATIK ISI
2022	7.284.373	5.999.677	3.596.894	3.073.435	2.450.362	851.399	772.027	615.849	355.638	309.449	125.330	59.959
2023	6.665.458	6.703.602	3.370.011	3.087.482	3.346.425	797.143	765.888	669.462	351.718	367.239	150.403	66.333
Değişim Oranları	-8,5%	11,7%	-6,3%	0,5%	36,6%	-6,4%	-0,8%	8,7%	-1,1%	18,7%	20,0%	10,6%

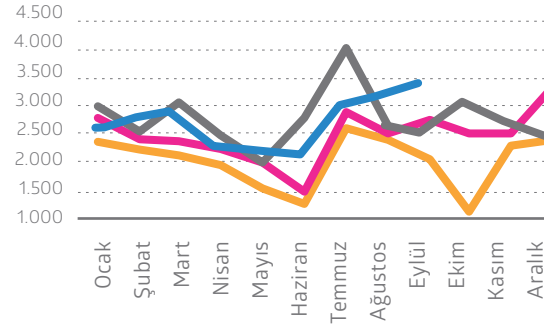
2023 yılı ilk 9 ayında yenilenebilir enerji kaynaklarının üretimdeki payı **%39,55** iken fosil yakıtların üretime katkısı **%60,45**'tir. Özellikle son aylarda üretimde en yüksek paya doğal gaz ve kömür kaynaklı santrallerin katkısını görmekteyiz. Ancak yine ilk 9 ayı baz aldığımızda yenilenebilir enerji kaynakları arasından rüzgarın üretime katkısının sürekli olarak arttığını görmekteyiz.

Eylül ayındaki yağış miktarlarının düşmesi ve kuraklığın devam etmesi hidroelektrik kaynaklarının üretimini düşürmüştü ve geçtiğimiz yıla göre Akarsu kaynaklı üretim miktarı **%6,4** oranında azalmıştır.

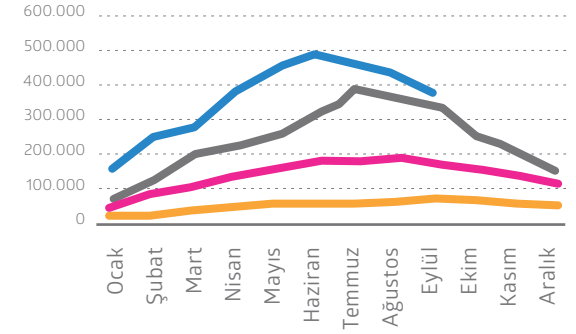
Hidrolik



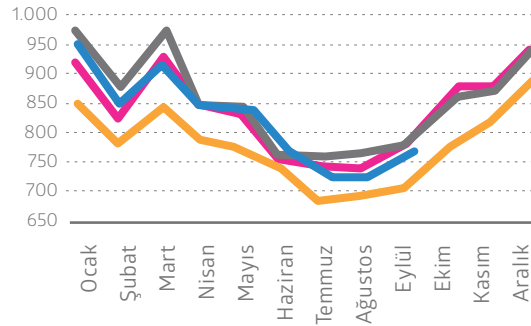
Rüzgar



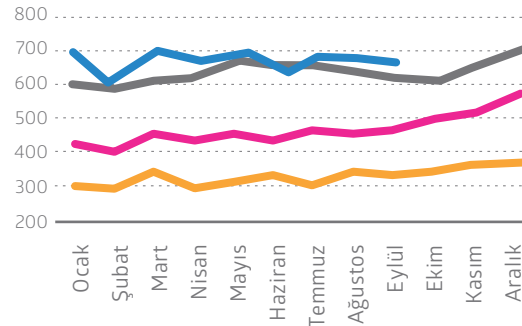
Güneş



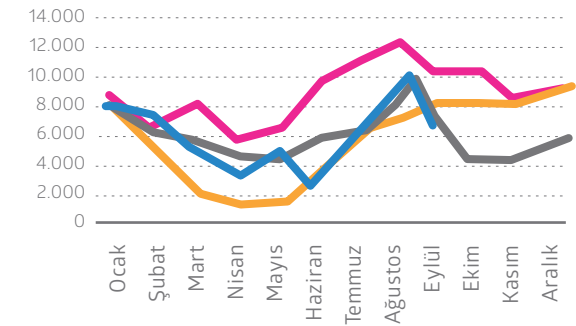
Jeotermal



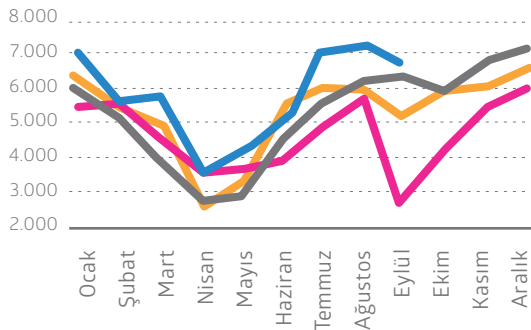
Biyokütle



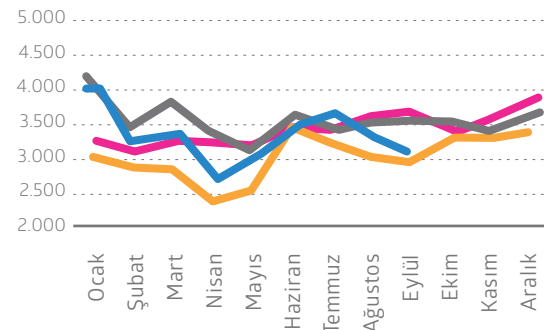
Doğal Gaz



İthal Kömür



Linyit

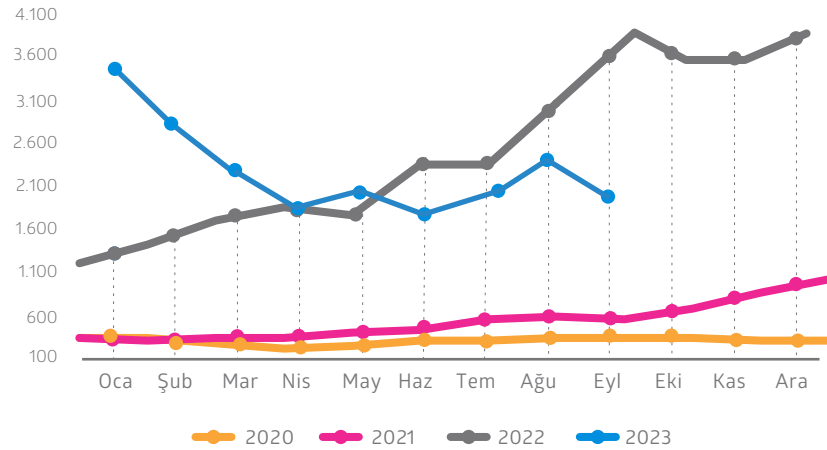


Not: İlgili grafikler, 2023 yılı için 9 aylık dönemi, diğer yıllar için ise 12 aylık dönemdeki üretim gelişimini göstermektedir.

— 2020 — 2021 — 2022 — 2023

2020 - 2023 Dönemi Aylık Ortalama PTF Gelişimi

TL/MWh

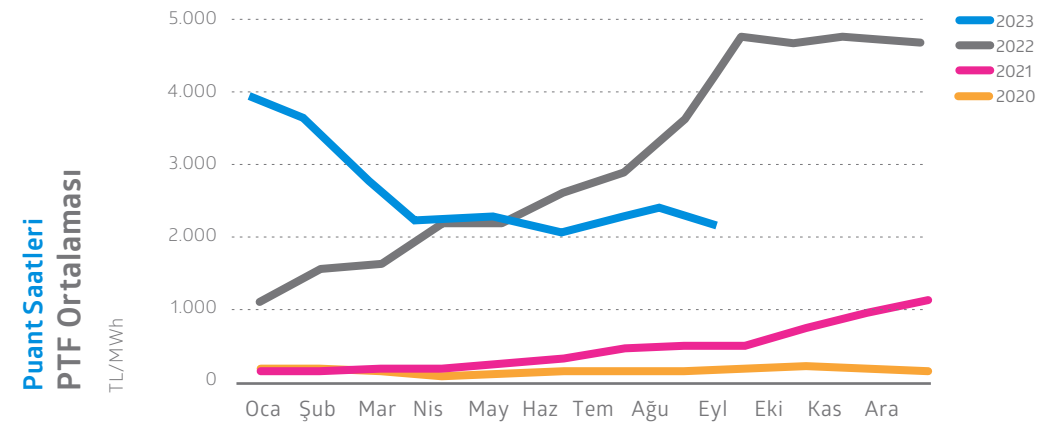
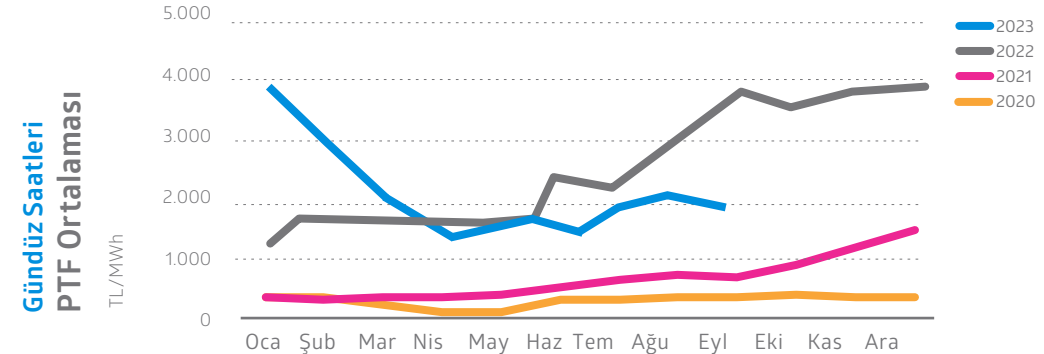
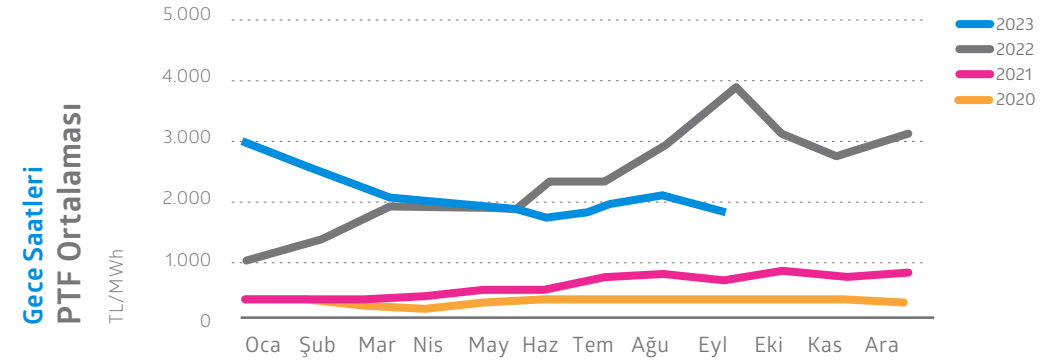
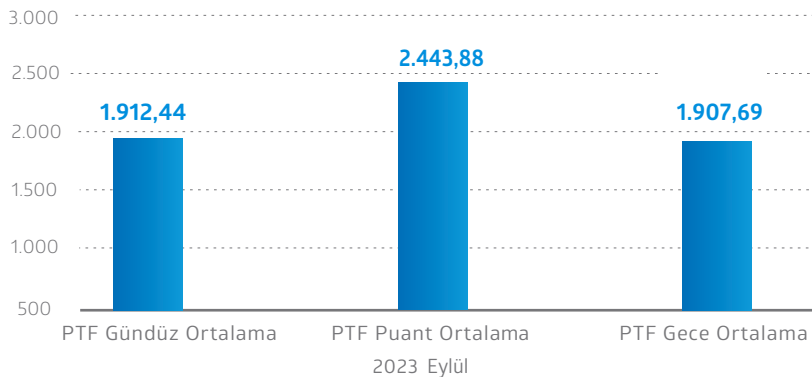


2023 yılı Eylül ayı Piyasa Takas Fiyatı ortalaması **2.006,84 TL/MWh** olarak gerçekleşmiştir.

Gece ortalaması : **1.907,69 TL/MWh**,

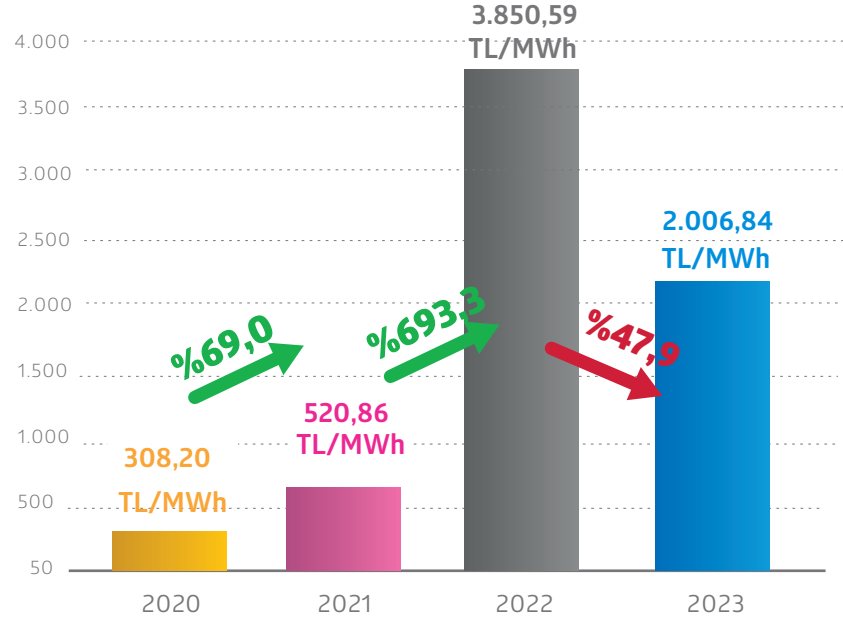
Gündüz ortalaması : **1.912,44 TL/MWh**,

Puant ortalaması : **2.443,88 TL/MWh** olarak oluşmuştur.



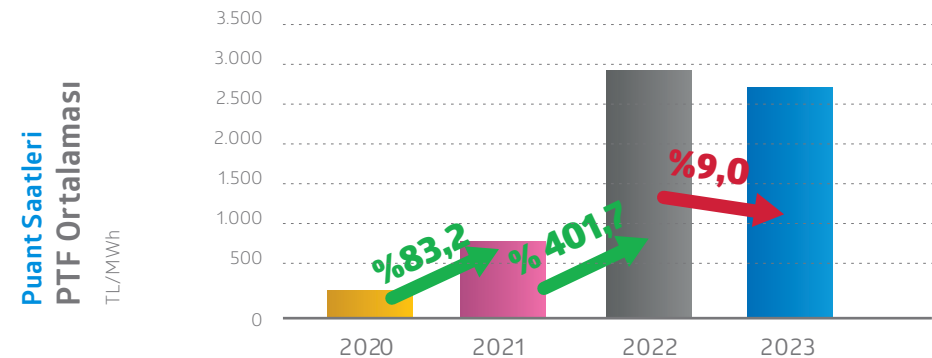
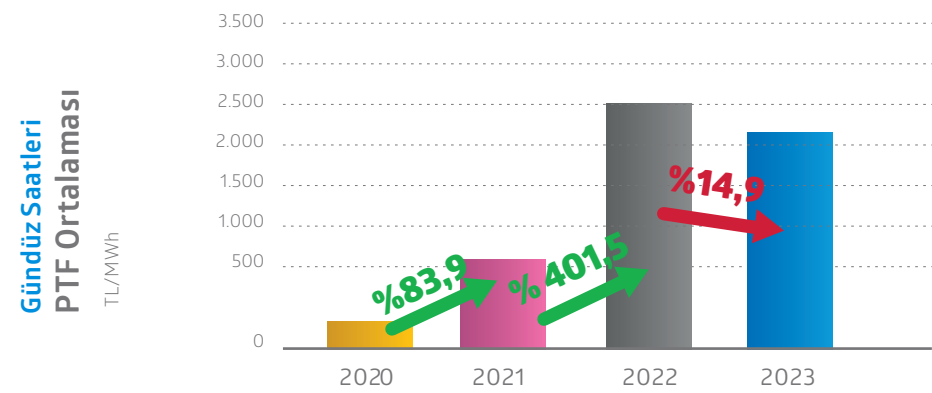
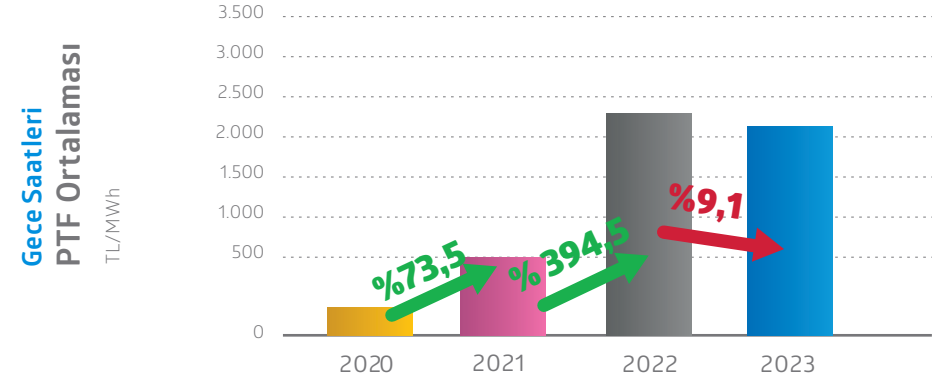
**"Gündüz Saatleri" 06:00-17:00 saatlerini; "Puant Saatleri" 17:00-22:00 saatlerini; "Gece Saatleri" ise 22:00-06:00 saatlerini ifade etmektedir.

2020-2023 Yılları Arası 01 Eylül-30 Eylül Dönemi Ortalama PTF Gelişimi

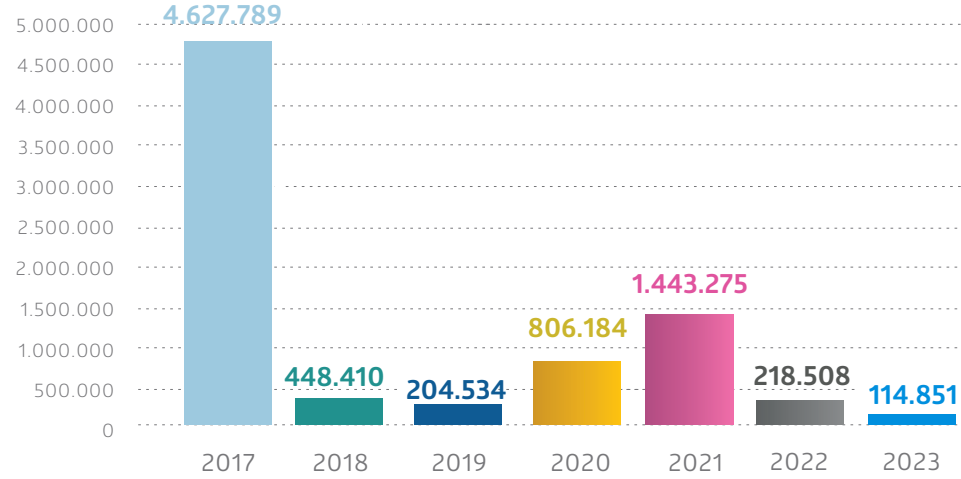


2020 yılının dokuzuncu ayında PTF ortalaması **308 TL/MWh** gerçekleşirken, 2021 yılında bu sayı **%69,0** artarak 520,86 TL/MWh'e, 2022 yılında **%693,3** artarak **3.850 TL/MWh'e**, 2023 yılının dokuzuncu ayında ise **%47,9** azalarak **2.006,84 TL/MWh'e** düşmüştür.

2023 yılı ilk dokuz ayının üç zamanlı PTF ortalaması;
Gece ortalaması : **2.088,27 TL/MWh**,
Gündüz ortalaması : **2.153,11 TL/MWh**,
Puant ortalaması : **2.666,82 TL/MWh** olarak oluşmuştur.



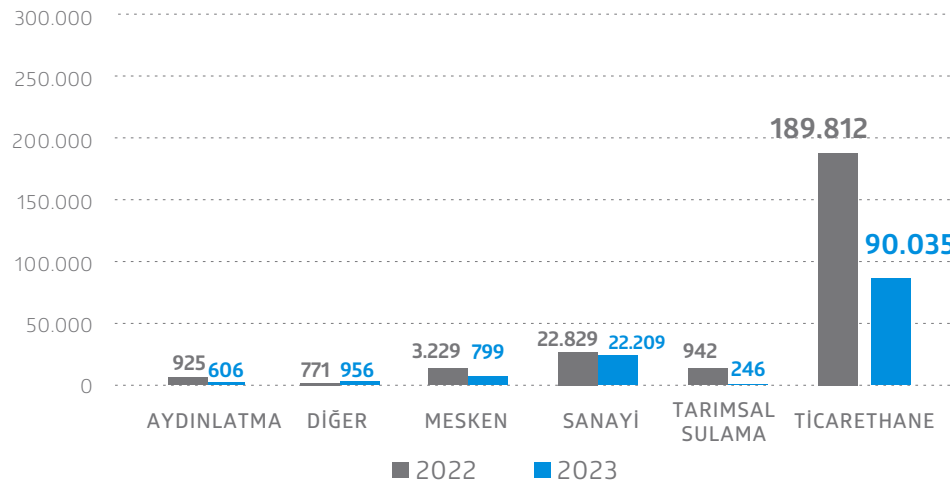
Serbest Tüketici Sayısının Gelişimi (Eylül)



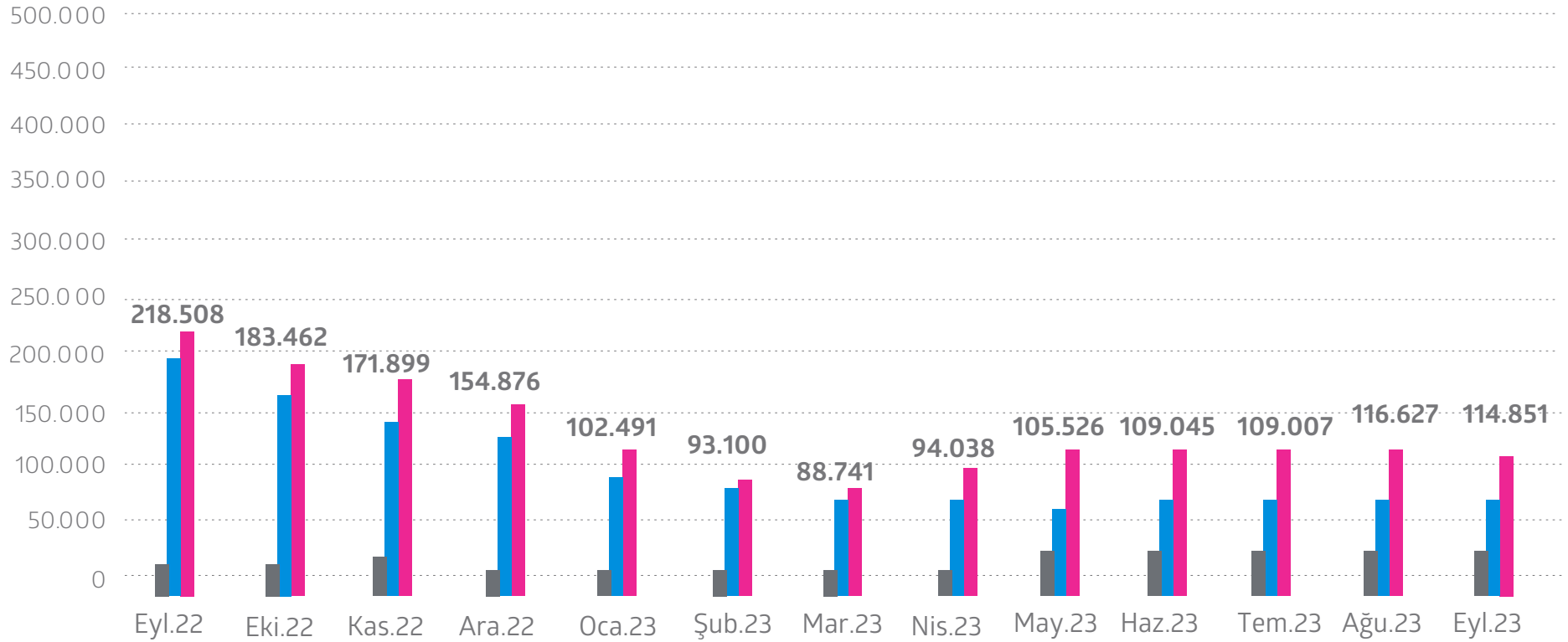
Eylül 2023 itibariyle Serbest Tüketici hakkını kullanan tüketici sayısı **114.851** olarak kaydedilmiştir. 2023 Eylül ayında; 2023 Ağustos ayına göre abone bazında Serbest Tüketici hakkını kullanan tüketici sayısındaki en fazla düşüş Sanayi tarife grubunda gerçekleşmiştir.

Serbest tüketici limiti 2023 yılı Ocak ayı itibariyle yıllık 1.000 kWh' e düşürülmüştür. Limitlerin azaltılmasıyla tüm tüketicilerin serbest tüketici olması hedeflenmektedir.

2022-2023 Abone Bazında ST Hakkını Kullanan Tüketici Sayısı



Serbest Tüketici Sayısının Gelişimi

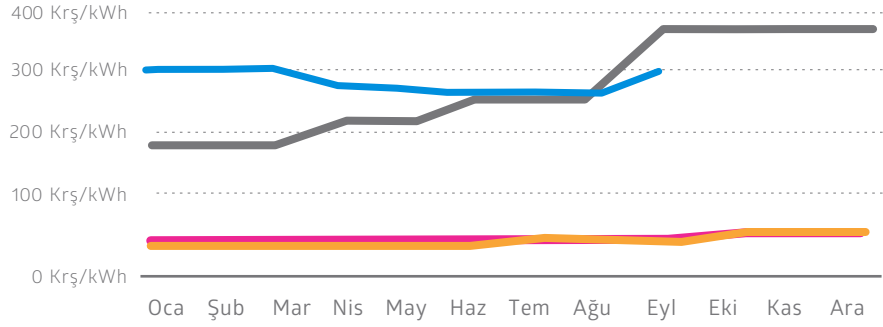


Serbest tüketici hakkını kullanan tüketici sayısı Ağustos 2023'e göre **%1,55** azalarak, Eylül 2023 için **114.851** olmuştur.

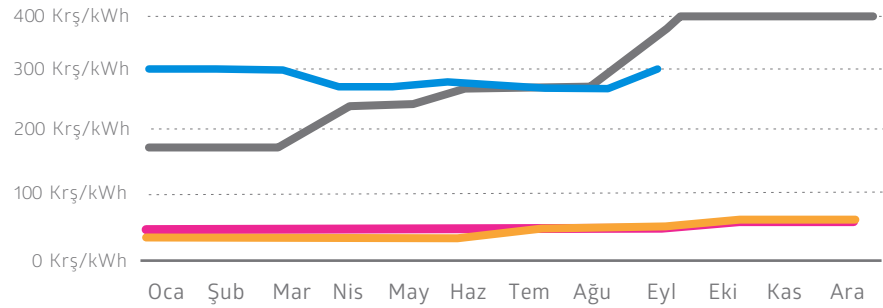
Tarife Grubu	Eyl 22	Eki 22	Kas 22	Ara 22	Oca 23	Şub 23	Mar 23	Nis 23	May 23	Haz 23	Tem 23	Ağu 23	Eyl 23
Sanayi	22.829	21.221	20.604	20.092	18.127	16.990	16.453	19.340	22.780	24.284	24.459	23.692	22.209
Ticarethane	189.812	156.674	146.010	129.805	80.042	72.029	68.389	71.013	79.146	81.183	81.847	90.218	90.035
Genel Toplam	218.508	183.462	171.899	154.876	102.491	93.100	88.741	94.038	105.526	109.045	109.007	116.627	114.851

Sanayi

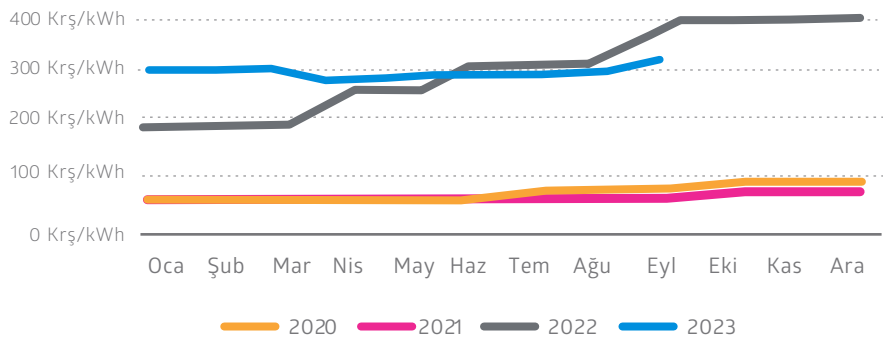
Orta Gerilim Çift Terimli



Orta Gerilim Tek Terimli

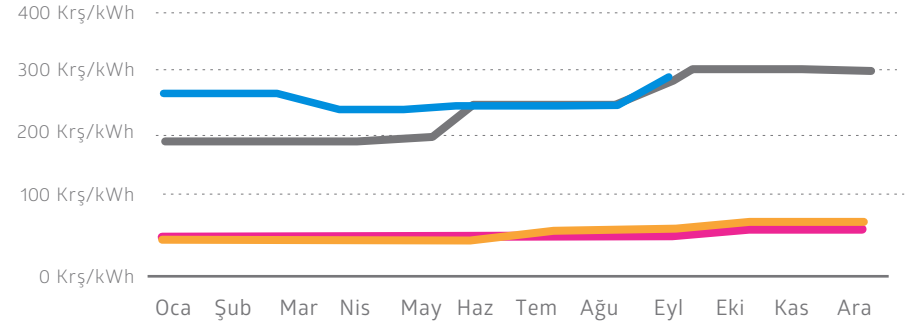


Alçak Gerilim Tek Terimli

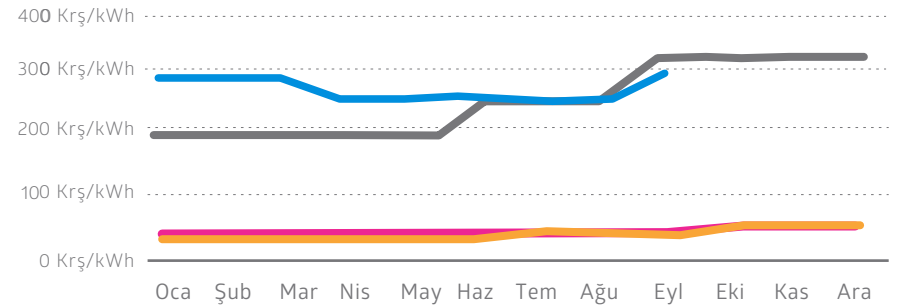


Ticarethane

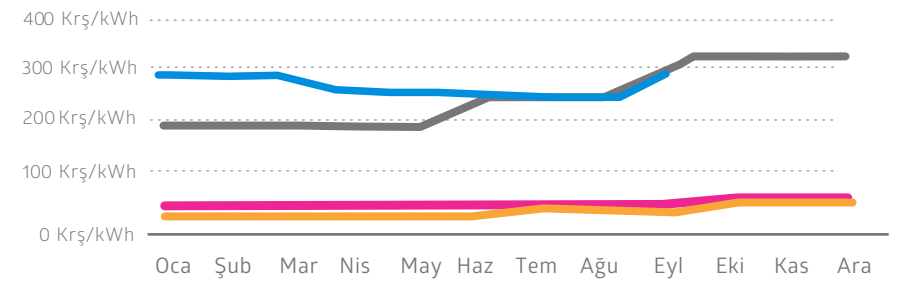
Orta Gerilim Çift Terimli



Orta Gerilim Tek Terimli



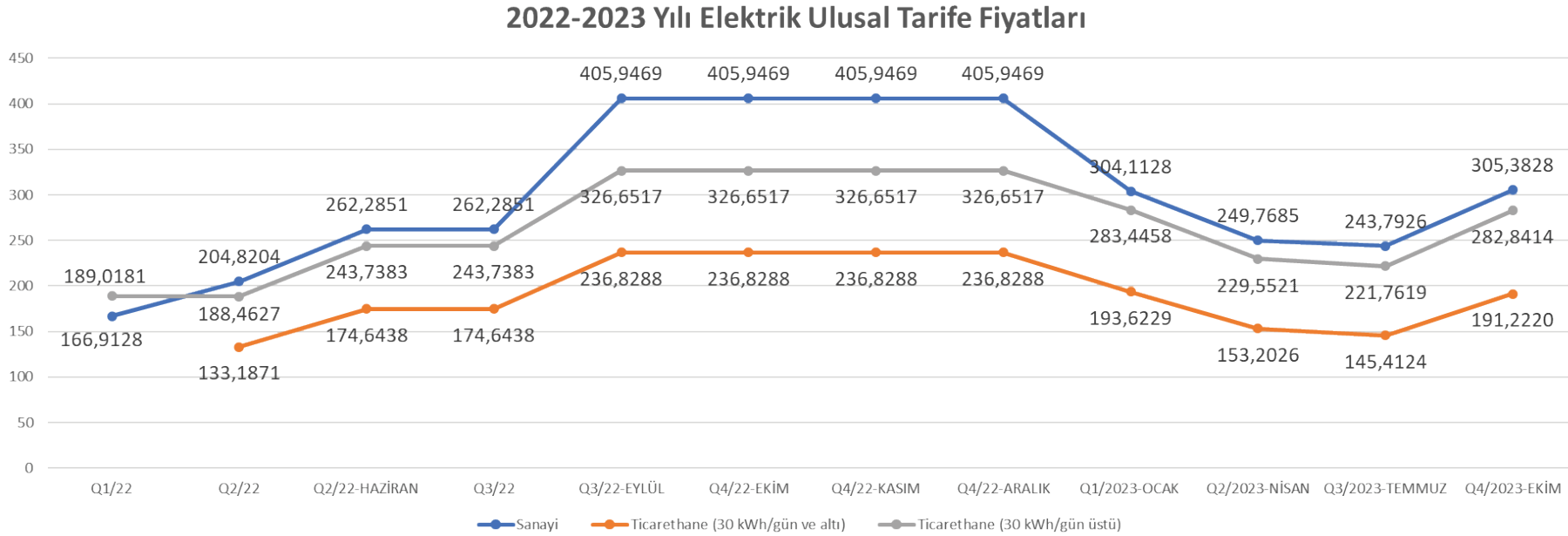
Alçak Gerilim Tek Terimli



- Temmuz başından itibaren uygulanan indirimli elektrik tüketim bedelleri ve dağıtım bedellerine uygulanan %10,27'lik artış Eylül ayı boyunca da geçerliliğini korumuştur. Eylül ayında duyurusu yapılmış ve resmi gazetede yayınlanan yeni dönem tarife tablosu ile dağıtım bedellerinde herhangi bir zam veya indirim yapılmazken, aktif elektrik fiyatlarında zam yapılmıştır.
- 1 Ekim itibariyle uygulanacak EPDK Elektrik aktif enerji tarife birim fiyatları, dağıtım bedeli birim fiyatları ve birim fiyatların değişim oranları (%indirim, %zam) kıyaslamasını tablomuzdan inceleyebilirsiniz.

Tarife Grubu	Aktif Enerji Birim Bedeli (Krş/kWh)				Aktif Enerji Değişim Oranları			Dağıtım Birim Bedeli (Krş/kWh)				Dağıtım Bedeli Değişim Oranları		
	Ocak 23	Nisan 23	Temmuz 23	Ekim 23	Ocak 2023 - Nisan 2023 Değişimi	Ocak 2023 - Temmuz 2023 Değişimi	Temmuz 2023 - Ekim 2023 Değişimi	Ocak 23	Nisan 23	Temmuz 23	Ekim 23	Ocak 2023 - Nisan 2023 Değişimi	Ocak 2023 - Temmuz 2023 Değişimi	Temmuz 2023 - Ekim 2023 Değişimi
İletim	306,1338	258,4316	258,4316	312,4942	-15,6%	-15,6%	20,9%	0,0000	0,0000	0,0000	0,0000			
OG - Çift Terimli														
Sanayi	295,6209	245,6997	241,8802	298,4576	-16,9%	-18,2%	23,4%	34,3846	34,3846	37,9163	37,9163	0,0%	10,3%	0,0%
Kamu ve Özel Hizmetler Sektörü ile diğer	274,6910	225,1019	219,3600	275,5610	-18,1%	-20,1%	25,6%	53,5875	53,5875	59,0916	59,0916	0,0%	10,3%	0,0%
Mesken	156,7637	124,9545	119,2748	119,2748	-20,3%	-23,9%	0,0%	53,0783	53,0783	58,5300	58,5300	0,0%	10,3%	0,0%
OG - Tek Terimli														
Sanayi	306,1338	254,5730	250,7106	309,1461	-16,8%	-18,1%	23,3%	37,9808	37,9808	41,8818	41,8818	0,0%	10,3%	0,0%
Kamu ve Özel Hizmetler Sektörü ile diğer	277,5562	226,3736	219,8349	277,8419	-18,4%	-20,8%	26,4%	66,8442	66,8442	73,7099	73,7099	0,0%	10,3%	0,0%
Mesken	155,2981	122,6408	116,2298	116,2298	-21,0%	-25,2%	0,0%	65,5380	65,5380	72,2696	72,2696	0,0%	10,3%	0,0%
AG - Tek Terimli														
Sanayi	304,1128	249,7685	243,7926	305,3828	-17,9%	-19,8%	25,3%	58,7641	58,7641	64,7998	64,7998	0,0%	10,3%	0,0%
Kamu ve Özel Hizmetler Sektörü ile diğer (30 kWh/gün ve altı)	193,6229	153,2026	145,4124	191,2220	-20,9%	-24,9%	31,5%	79,6378	79,6378	87,8175	87,8175	0,0%	10,3%	0,0%
Kamu ve Özel Hizmetler Sektörü ile diğer (30 kWh/gün üstü)	283,4458	229,5521	221,7619	282,8414	-19,0%	-21,8%	27,5%	79,6378	79,6378	87,8175	87,8175	0,0%	10,3%	0,0%
Mesken(8 kWh/gün altı)	78,7820	55,8378	48,2187	48,2187	-29,1%	-38,8%	0,0%	77,8883	77,8883	85,8883	85,8883	0,0%	10,3%	0,0%
Mesken(8 kWh/gün üstü)	155,2625	120,8462	113,2271	113,2271	-22,2%	-27,1%	0,0%	77,8883	77,8883	85,8883	85,8883	0,0%	10,3%	0,0%

2022-2023 yılları tarife gelişimini grafik üzerinden incelediğimizde 2023 döneminde elektrik fiyatlarında ilk kez zam yapılmış ve 1 Ekim tarihi itibarıyla uygulanacak yeni tarife belirlenmiştir.



EYLÜL

16

Enerji Piyasası Düzenleme Kurulunun 14/09/2023 Tarihli ve 12069 Sayılı Kararı

EYLÜL

30

Enerji Piyasası Düzenleme Kurulunun 28/09/2023 Tarihli ve 12096 Sayılı Kararı

EYLÜL

30

1 Ekim 2023 Tarihi İtibariyle Uygulanacak Tarife Tablosu İle ilgili Karar

EYLÜL

30


Enerji Piyasası Düzenleme Kurulunun 28/09/2023 Tarihli ve 12097 Sayılı Kararı

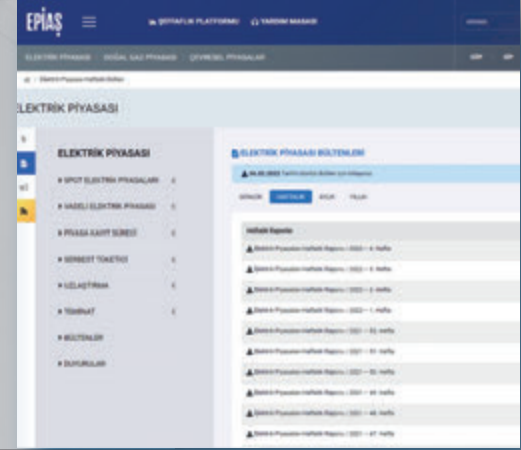


EPIAŞ Şeffaflık Platformu


 [Incelemek İçin Tıklayın](#)

EPIAŞ Enerji Piyasası Bültenleri


 [Incelemek İçin Tıklayın](#)



EPDK Duyuruları

 [Incelemek İçin Tıklayın](#)

EPDK Sektör Raporları

 [Incelemek İçin Tıklayın](#)

