

ELEKTRİK PİYASASI BÜLTENİ

TEMMUZ 2023



Aylık PTF aritmetik ortalaması 353,48 TL/MWh artmıştır ve 1.977,37 TL/MWh olarak gerçekleşmiştir.



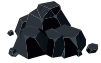
Toplam Serbest Tüketici hakkını kullanan tüketici sayısı 38 azalarak 109.007 olmuştur.



Türkiye toplam elektrik tüketimi 6.570.308 MWh artarak 31.303.265 MWh olarak gerçekleşmiştir.



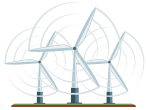
Doğal Gaz kaynaklı üretim miktarı %184 artarak 6.582.942 MWh gerçekleşmiş ve toplam üretimdeki payı %21 olmuştur.



Kömür kaynaklı üretim miktarı %24 artarak 11.129.764 MWh gerçekleşmiş ve toplam üretimdeki payı %36 olmuştur.



Toplam Hidrolik kaynaklı üretim miktarı %14 azalarak 6.493.147 MWh gerçekleşmiş ve toplam üretimdeki payı %21 olmuştur.

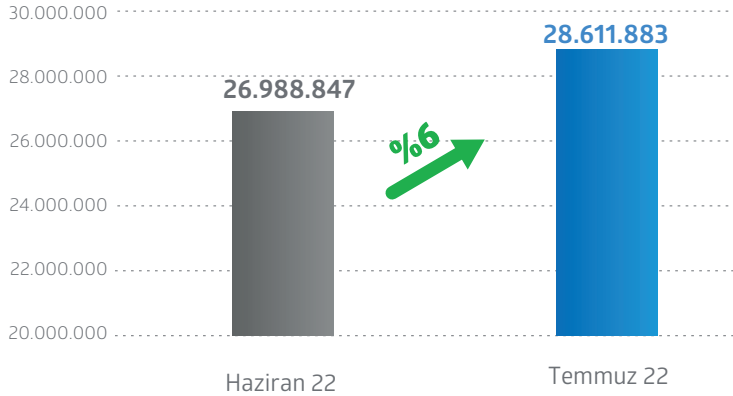


Rüzgar kaynaklı üretim miktarı %35 artarak 3.059.547 MWh gerçekleşmiş ve toplam üretimdeki payı %10 olmuştur.

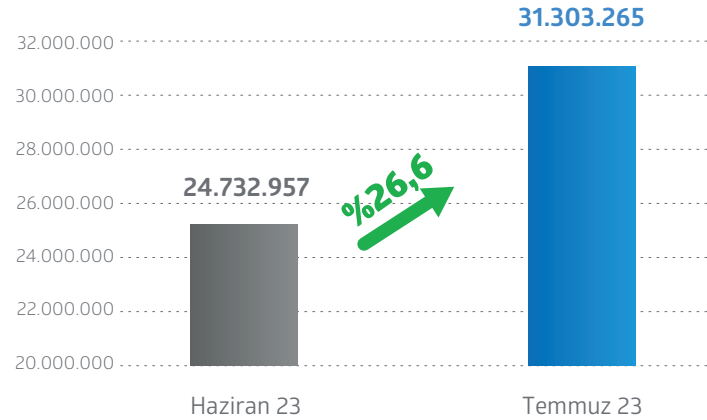


Güneş (lisanslı) kaynaklı üretim miktarı miktarı %19 artarak 481.940 MWh gerçekleşmiş ve toplam üretimdeki payı %1,6 olmuştur.

2022 2022 Haziran-2022 Temmuz Ayı Toplam Tüketimi (MWh)



2023 2023 Haziran-2023 Temmuz Ayı Toplam Tüketimi (MWh)



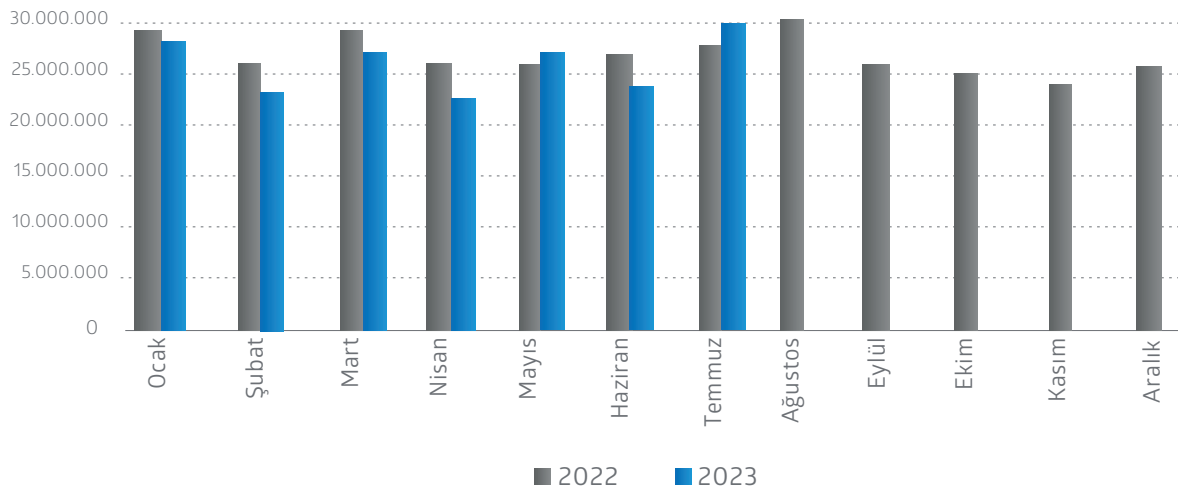
2023 Temmuz ayında sıcaklıklardaki artışa da bağlı olarak elektrik tüketimi %26,6 oranında artarak 31.303.265 MWh olmuştur.

2022 Temmuz ayı ile 2023 Temmuz ayı kıyaslandığında %9,4 oranında artış gerçekleşmiştir.

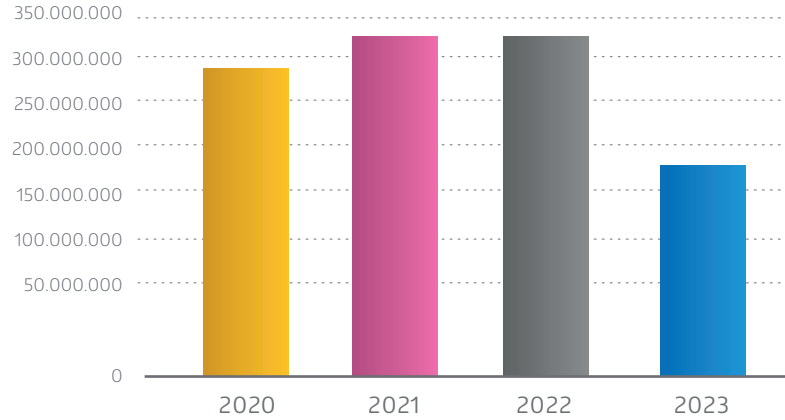
2023 Haziran ayında 2022 Haziran ayına göre %8,4 daha az tüketim gerçekleşmiştir.

2023 Temmuz ayı tüketimi bu yıl için rekor tüketim miktarı olmuştur.

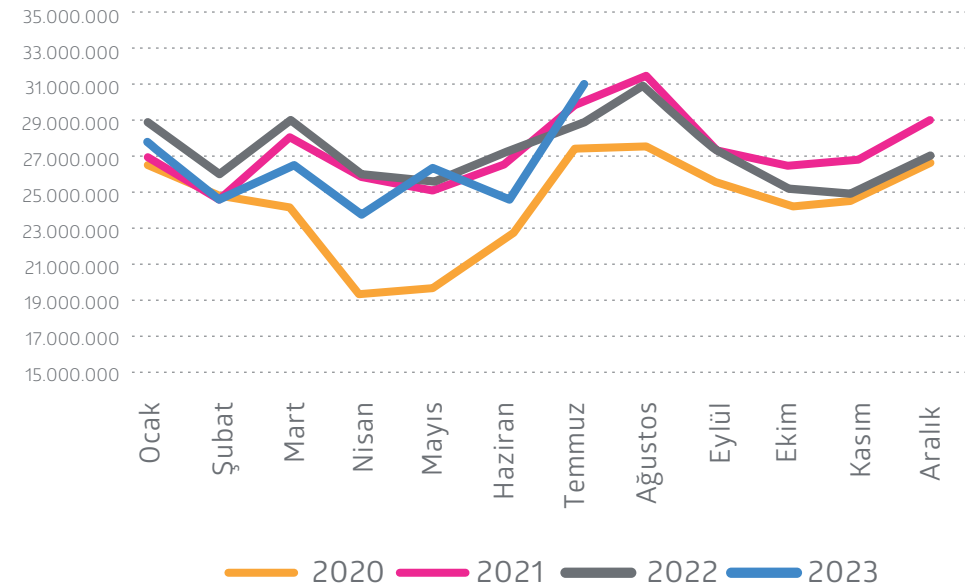
2022-2023 Türkiye Toplam Elektrik Tüketimi (MWh)



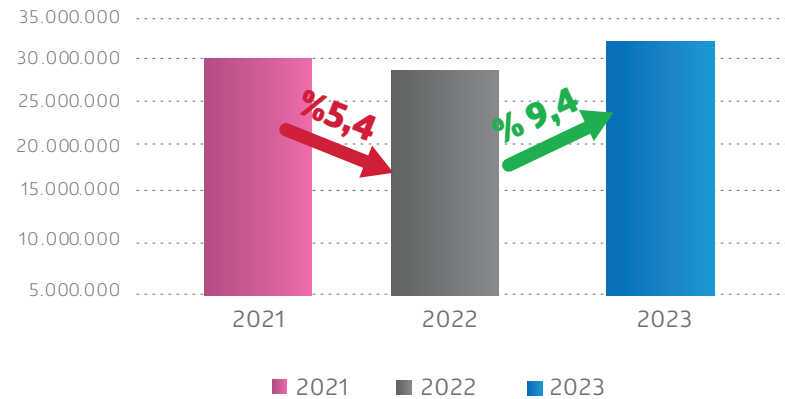
2020-2023 Türkiye Toplam Elektrik Tüketimi (MWh)



2020-2023 Türkiye Toplam Tüketimi (MWh)



2021-2023 Türkiye Toplam Tüketimi (MWh) (01 Temmuz - 31 Temmuz)

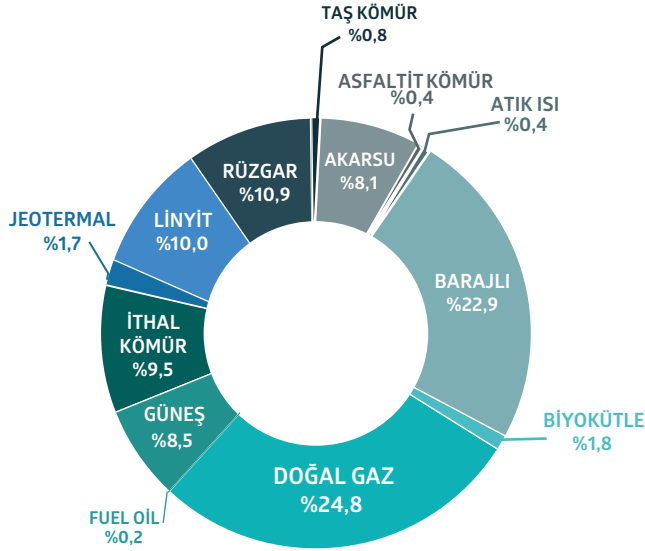


2023 yılı ilk 7 aylık toplam Türkiye tüketimini 2022 yılı ile kıyasladığımızda, toplam tüketim **%2,6** oranında daha az gerçekleşmiştir.

2022 Temmuz ayına göre, 2023 yılı Temmuz ayı tüketimi **%9,4** artmıştır. 2020-2023 yılları arası Temmuz tüketimlerini incelediğimizde, en yüksek tüketim 2023 Temmuz döneminde gerçekleşmiştir.

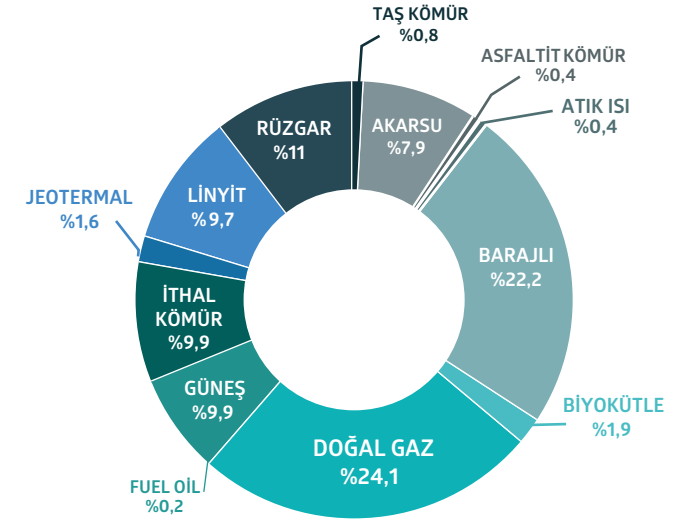
2022

Temmuz Ayı Kurulu Güç

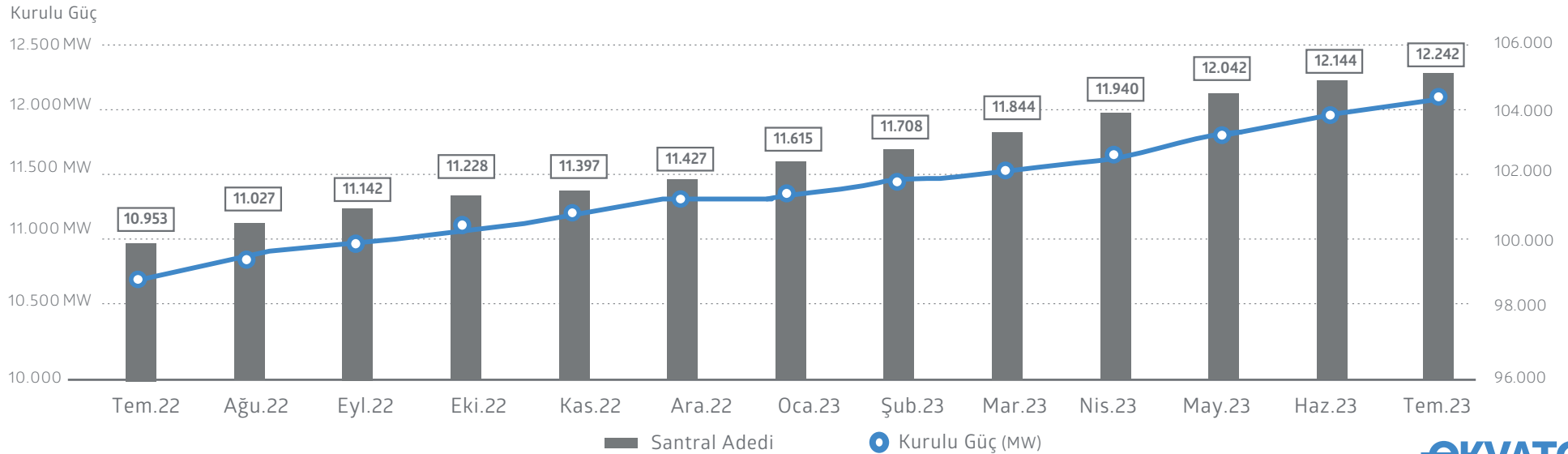


2023

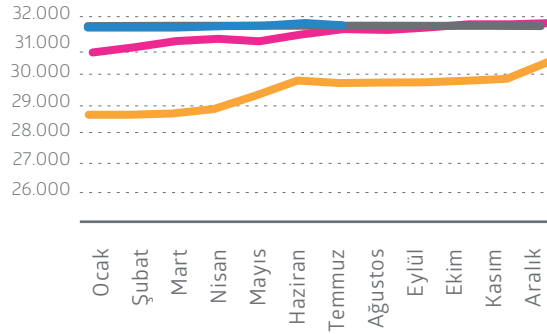
Temmuz Ayı Kurulu Güç



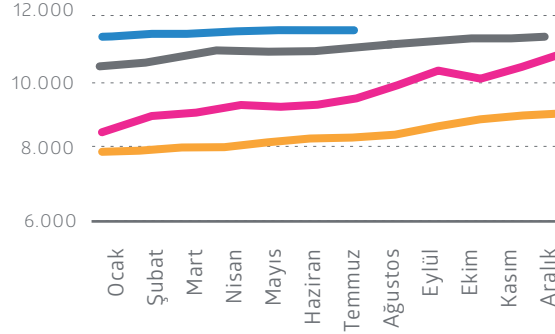
Temmuz 2022'de **101.814** MW olan Türkiye toplam kurulu gücü, bir yıl içinde **3.245** MW artarak Temmuz 2023'te **105.059** MW'a, toplam santral sayısı ise Temmuz 2022'ye göre **1.289** artarak **12.242** adede ulaşmıştır.



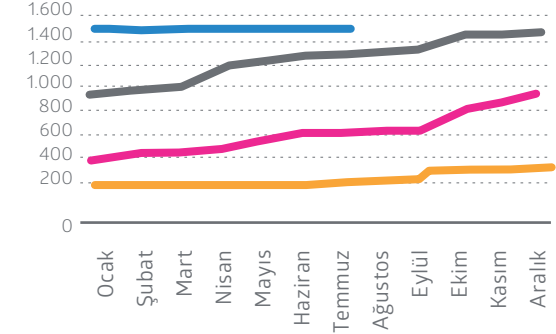
Hidrolik Kurulu Güç Gelişimi



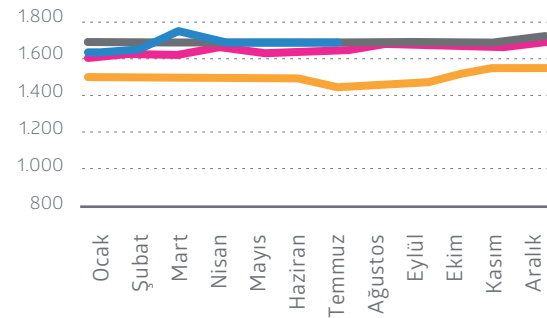
Rüzgar Kurulu Güç Gelişimi



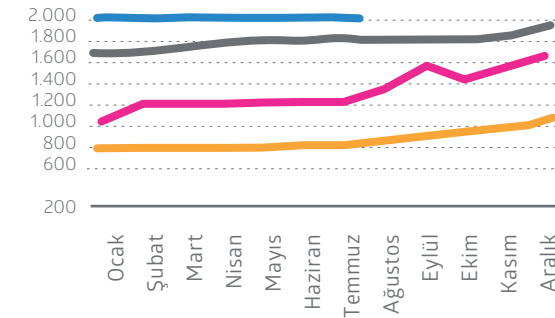
Lisanslı Güneş Kurulu Güç Gelişimi



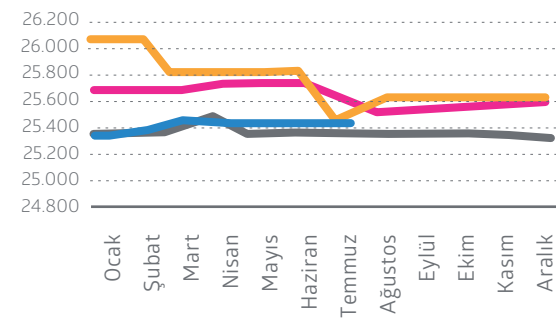
Jeotermal Kurulu Güç Gelişimi



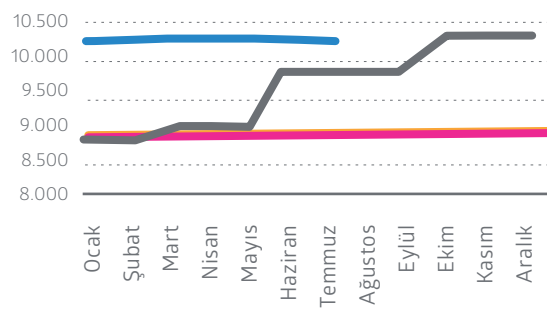
Biyokütle Kurulu Güç Gelişimi



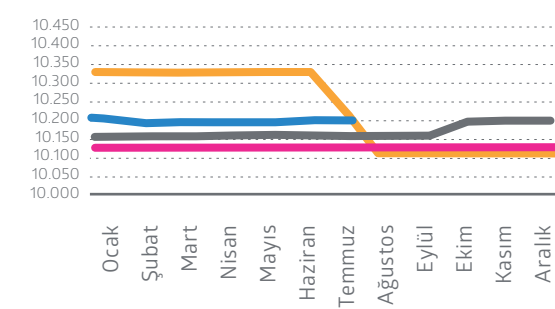
Doğal Gaz Kurulu Güç Gelişimi



İthal Kömür Kurulu Güç Gelişimi

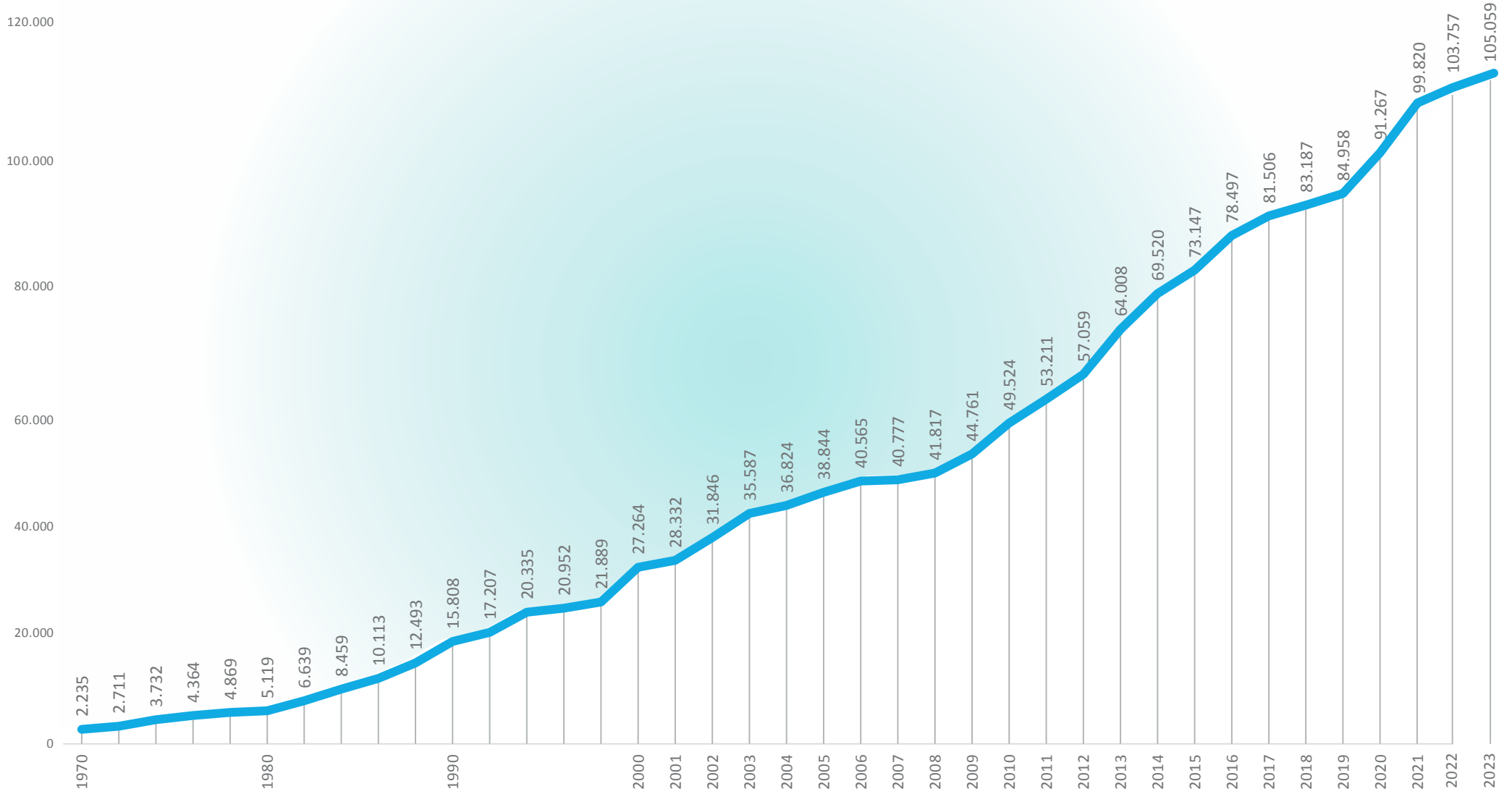


Linyit Kurulu Güç Gelişimi

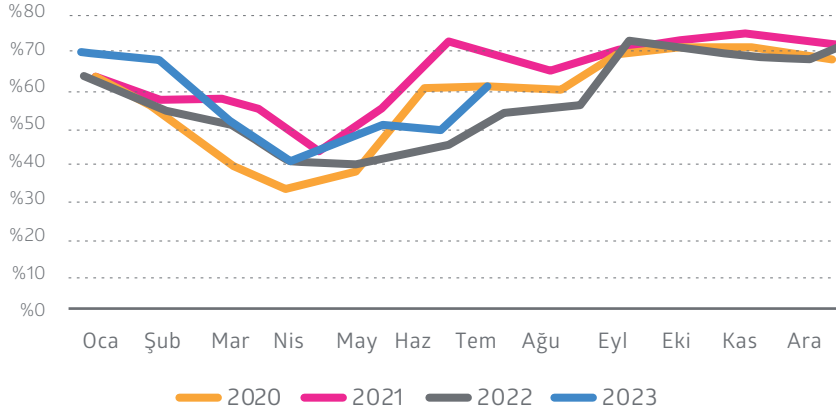


Not: İlgili grafikler, 2023 yılı için 7 aylık dönemi, diğer yıllar için ise 12 aylık dönemdeki kurulu güç gelişimini göstermektedir.

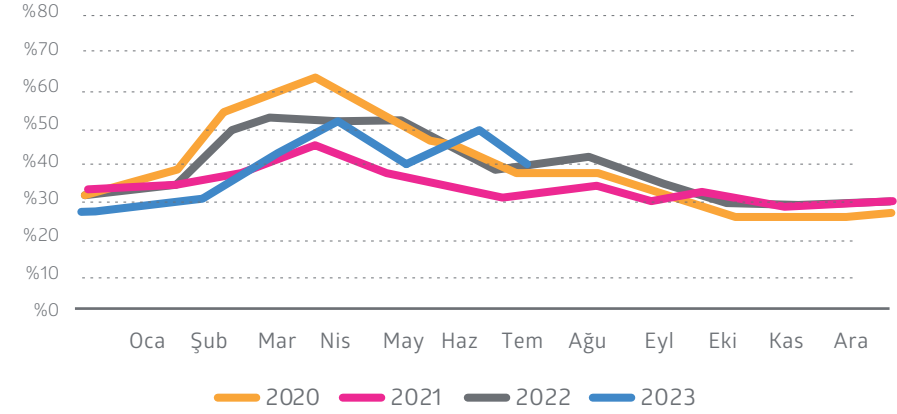
— 2020 — 2021 — 2022 — 2023



Fosil Yakıtı Dayalı Üretim

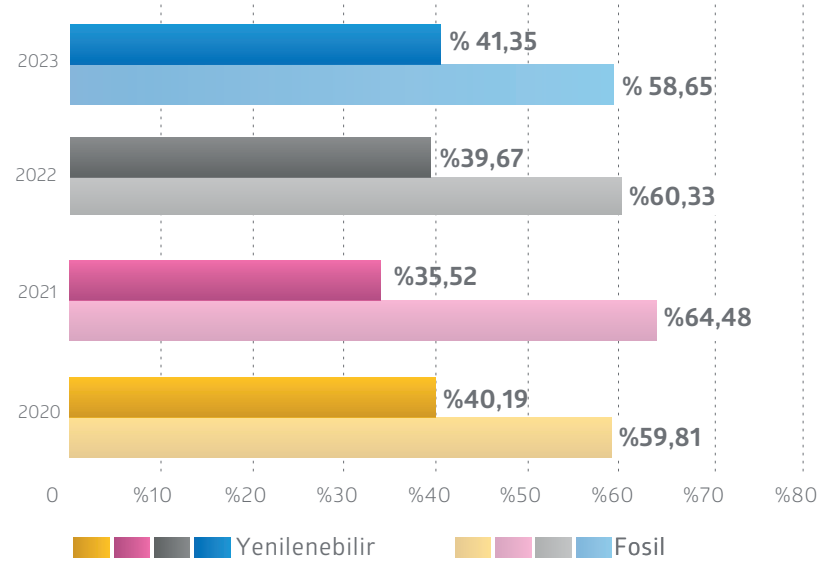


Yenilenebilir Kaynağa Dayalı Üretim

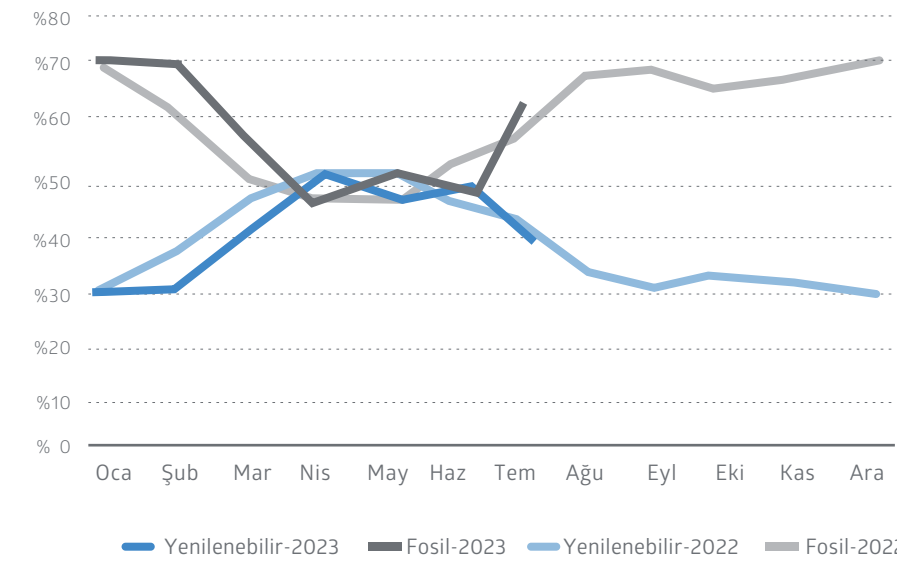


Üretimde Kaynak Dağılımı

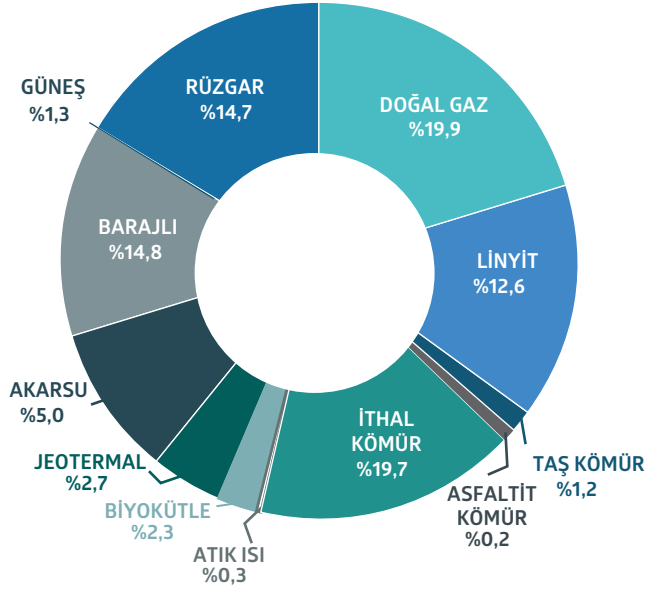
(01 Temmuz - 31 Temmuz)



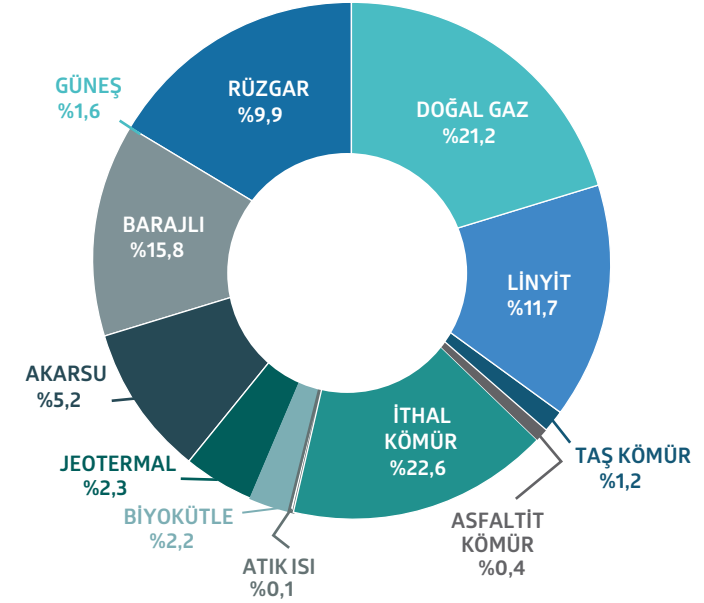
2022-2023 Üretim Kıyaslaması



2022
Temmuz Ayı



2023
Temmuz Ayı



2023 yılı Temmuz ayı kaynak dağılımı incelendiğinde, 2022 Temmuz ayına göre rüzgar üretiminde düşüş gerçekleşirken, kömür ve doğal gaz santrallerinin üretiminde ise artış gerçekleşmiştir.

Bu değişiklikler, enerji üretiminde kullanılan kaynaklardaki dengenin de değiştiğini göstermektedir. 2023 yılı Temmuz ayında yenilenebilir enerji kaynakları toplam üretimin **%39,3**'ünü karşılarken, fosil yakıtlar ise toplam üretimin **%60,7**'sini karşılamıştır.

Bu yıl Temmuz ayında gerçekleşen rekor sıcaklıkların etkisiyle, enerji üretimindeki dengeler değişmiş ve 2022 Temmuz ayına göre yenilenebilir enerji kaynaklarının toplam üretime olan katkısı azalmıştır.

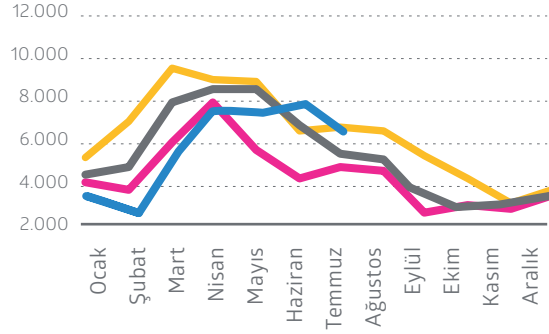
Geçtiğimiz yıl temmuz ayına göre en fazla düşüş **%26,6** ile rüzgar kaynaklı santrallerinin üretim miktarında gerçekleşirken, ithal kömür yakıtlı santrallerin üretimi **%25,9** artarak üretimdeki payını temmuz ayında artırmış oldu.

2022 ve 2023 YILI TEMMUZ AYINDA GERÇEKLEŞEN KAYNAK BAZINDA ÜRETİM MİKTARLARI (MWh)

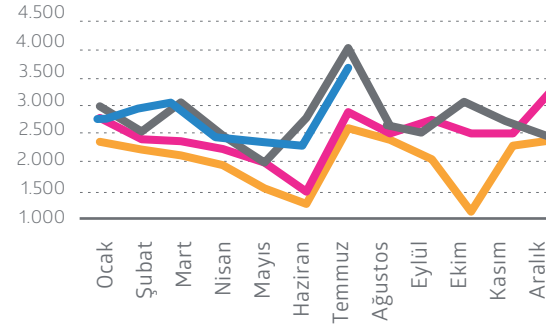
	İTHAL KÖMÜR	DOĞAL GAZ	BARAJLI	RÜZGAR	LİNYİT	AKARSU	JEOTERMAL	BİYOKÜTLE	GÜNEŞ	TAŞ KÖMÜR	ATIK ISI	ASFALTİT KÖMÜR
2022	5.571.615	5.648.153	4.181.208	4.170.709	3.574.235	1.420.031	760.853	650.731	369.931	339,463	72.464	66.459
2023	7.015.938	6.582.942	4.887.346	3.059.547	3.615.101	1.605.801	728.878	681.800	481.940	373,476	46.429	125.250
Değişim Oranları	25,9%	16,6%	16,9%	-26,6%	1,1%	13,1%	-4,2%	4,8%	30,3%	10,0%	-35,9%	88,5%

Temmuz ayında yenilenebilir enerji kaynaklarının üretimlerindeki azalma sonucu, üretimdeki ağırlık fosil yakıtlara kaymıştır. Güneş santrallerinin ülkemizdeki yatırımları artmakta ve elektrik üretiminde her geçen ay daha fazla pay sahibi olmaktadır. Hidroelektrik santrallerinin ise temmuz ayında toplam üretimdeki payı **%20,9**'dur. Temmuz ayı; Haziran ayına göre daha kurak geçmiş olsa da, geçen seneye kıyasla üretimlerinde artış görülmektedir.

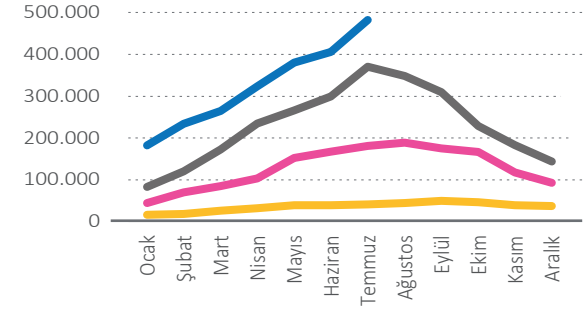
Hidrolik



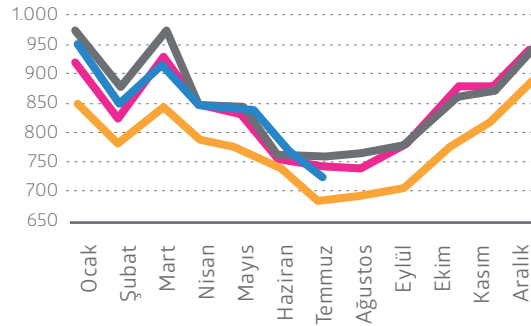
Rüzgar



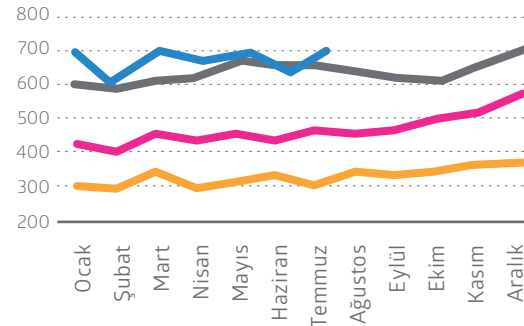
Güneş



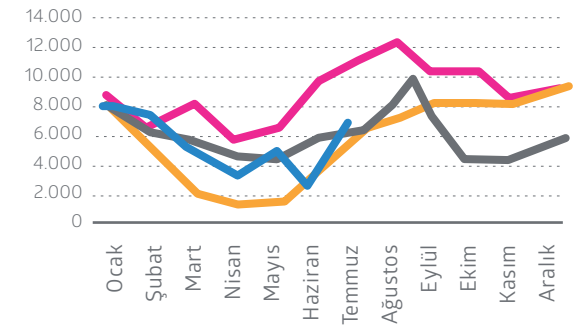
Jeotermal



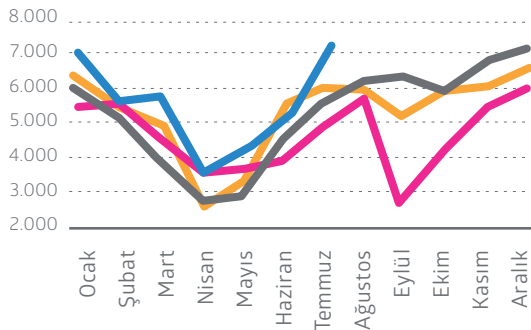
Biyokütle



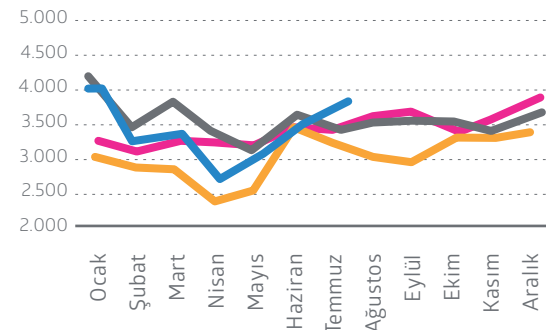
Doğal Gaz



İthal Kömür



Linyit

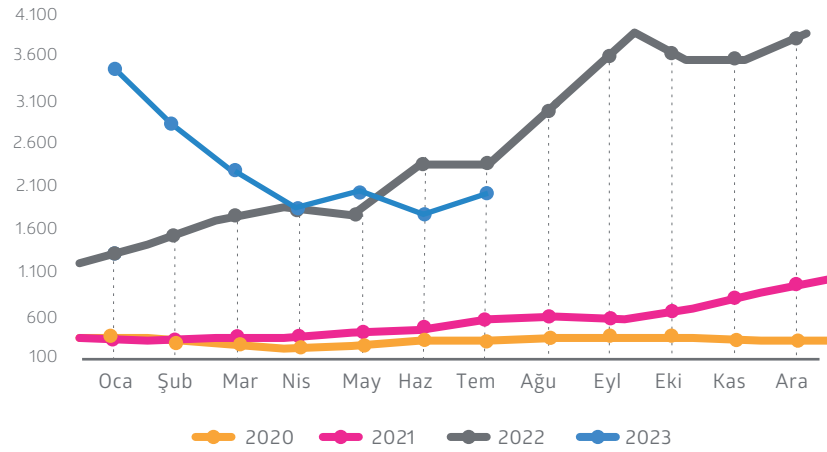


Not: İlgili grafikler, 2023 yılı için 7 aylık dönemi, diğer yıllar için ise 12 aylık dönemdeki üretim gelişimini göstermektedir.

— 2020 — 2021 — 2022 — 2023

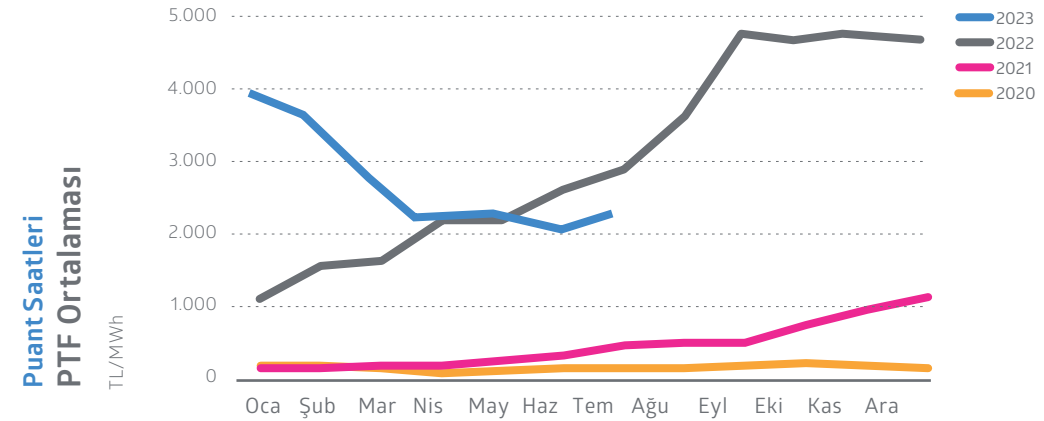
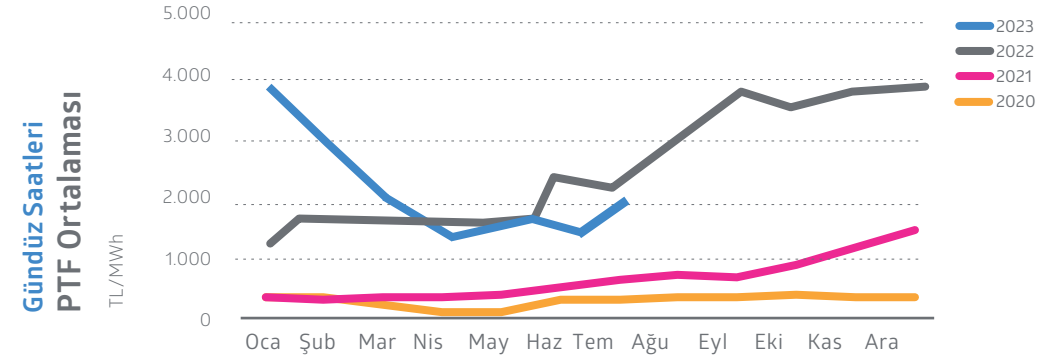
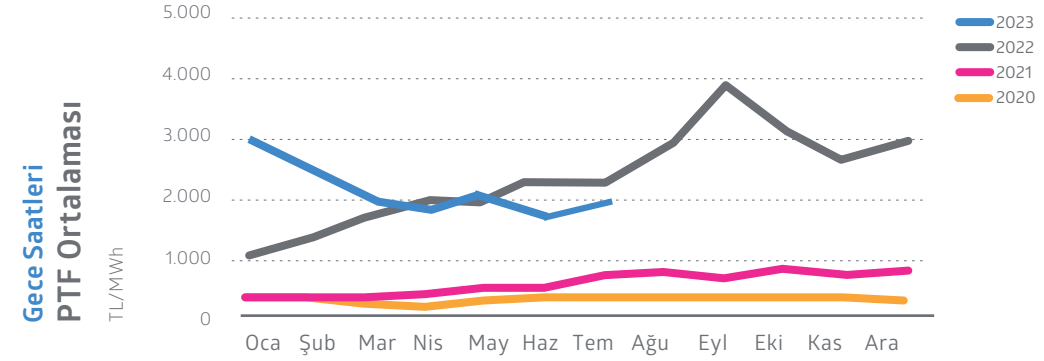
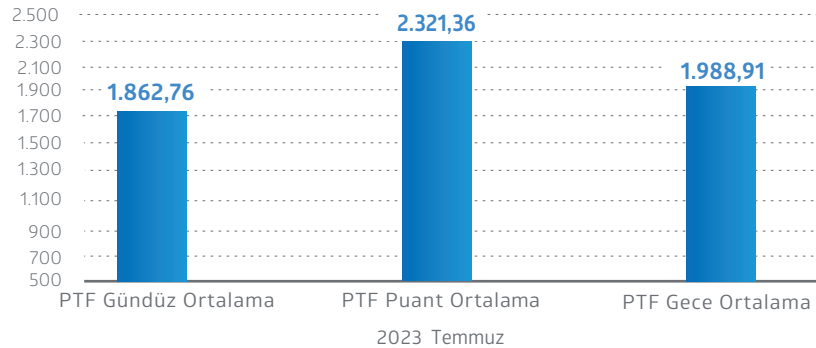
2020 - 2023 Dönemi Aylık Ortalama PTF Gelişimi

TL/MWh



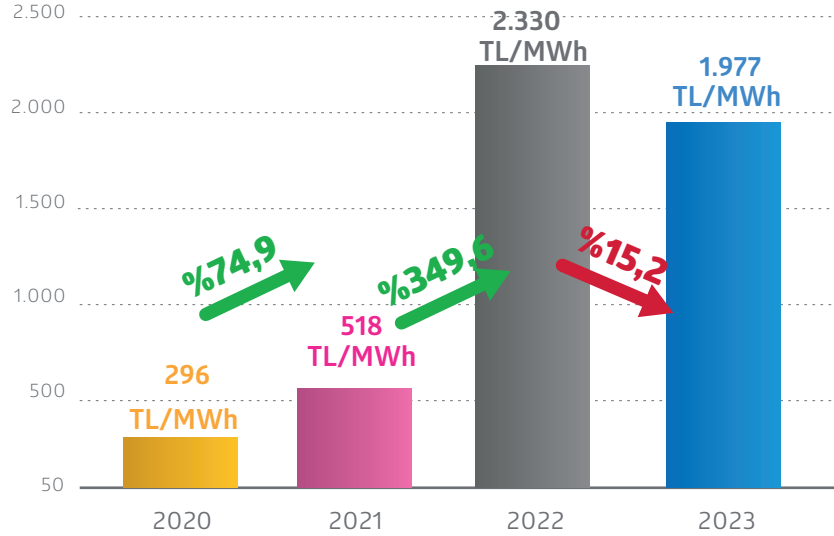
2023 yılı Temmuz ayı Piyasa Takas Fiyatı ortalaması **1.977,40 TL/MWh** olarak gerçekleşmiştir.

Gece ortalaması : **1.988,91 TL/MWh**,
Gündüz ortalaması : **1.862,76 TL/MWh**,
Puant ortalaması : **2.321,36 TL/MWh** olarak oluşmuştur.



"Gündüz Saatleri" 06:00-17:00 saatlerini; "Puant Saatleri" 17:00-22:00 saatlerini; "Gece Saatleri" ise 22:00-06:00 saatlerini ifade etmektedir.

2020-2023 Yılları Arası 01 Temmuz-31 Temmuz Dönemi Ortalama PTF Gelişimi



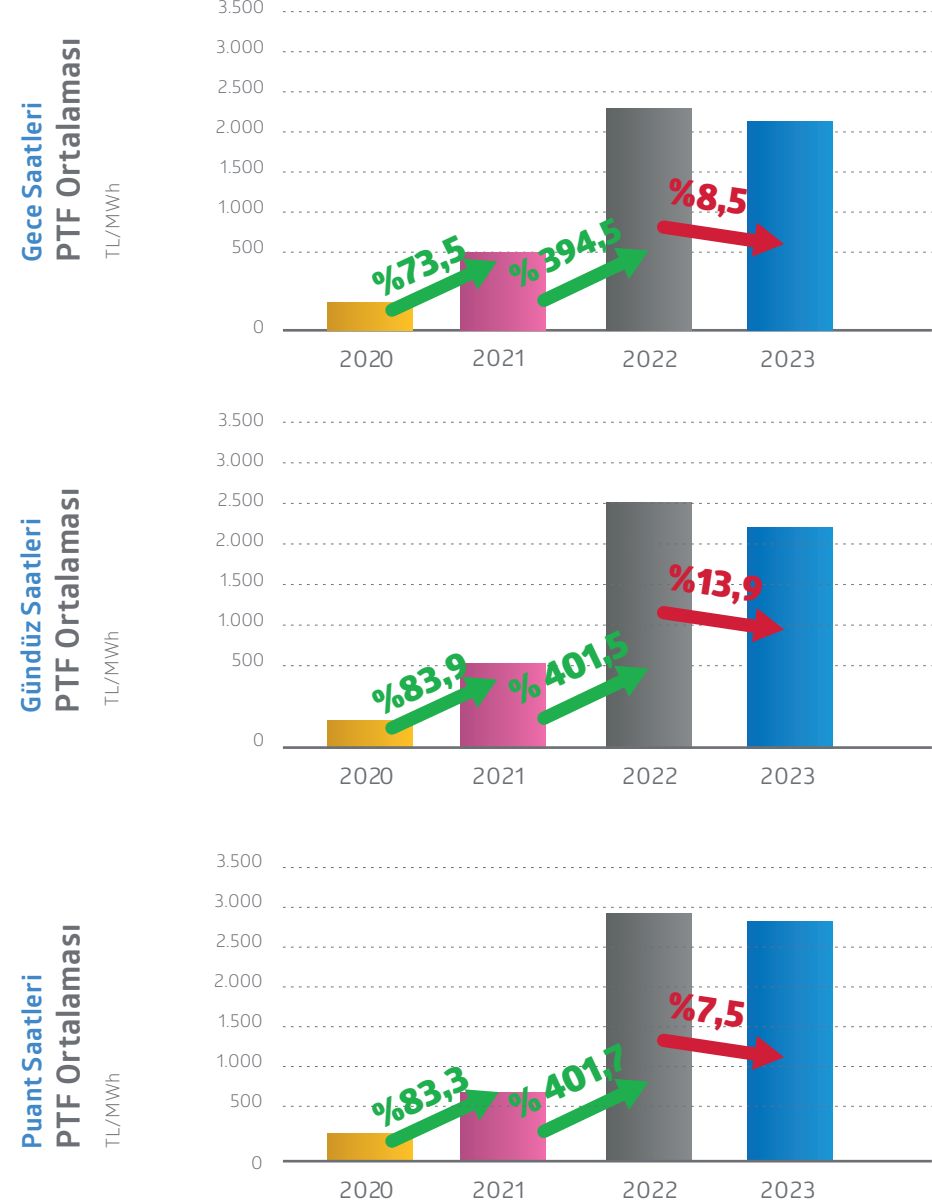
2020 yılının yedinci ayında PTF ortalaması **296 TL/MWh** gerçekleşirken, 2021 yılında bu rakam **%74,9** artarak **518 TL/MWh**'e, 2022 yılında **%349,6** artarak **2.330 TL/MWh**'e, 2023 yılının yedinci ayında ise **%15,2** azalarak **1.977 TL/MWh**'e düşmüştür.

2023 yılı ilk yedi ayının üç zamanlı PTF ortalaması;

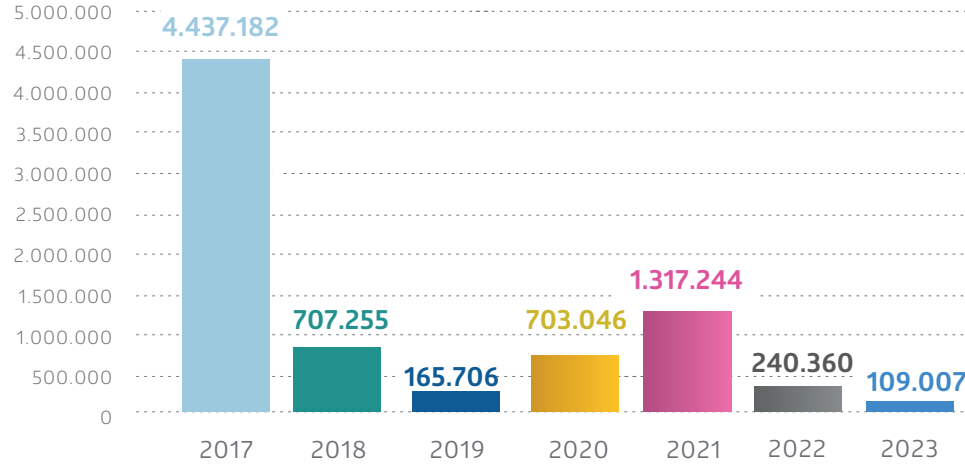
Gece ortalaması : **2.103,72 TL/MWh**,

Gündüz ortalaması : **2.177,92 TL/MWh**,

Puant ortalaması : **2.712,44 TL/MWh** olarak oluşmuştur.



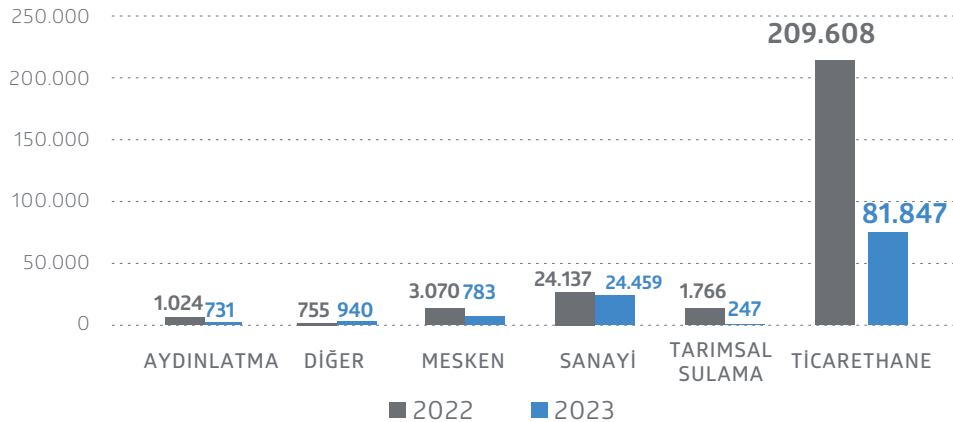
Serbest Tüketici Sayısının Gelişimi (Temmuz)



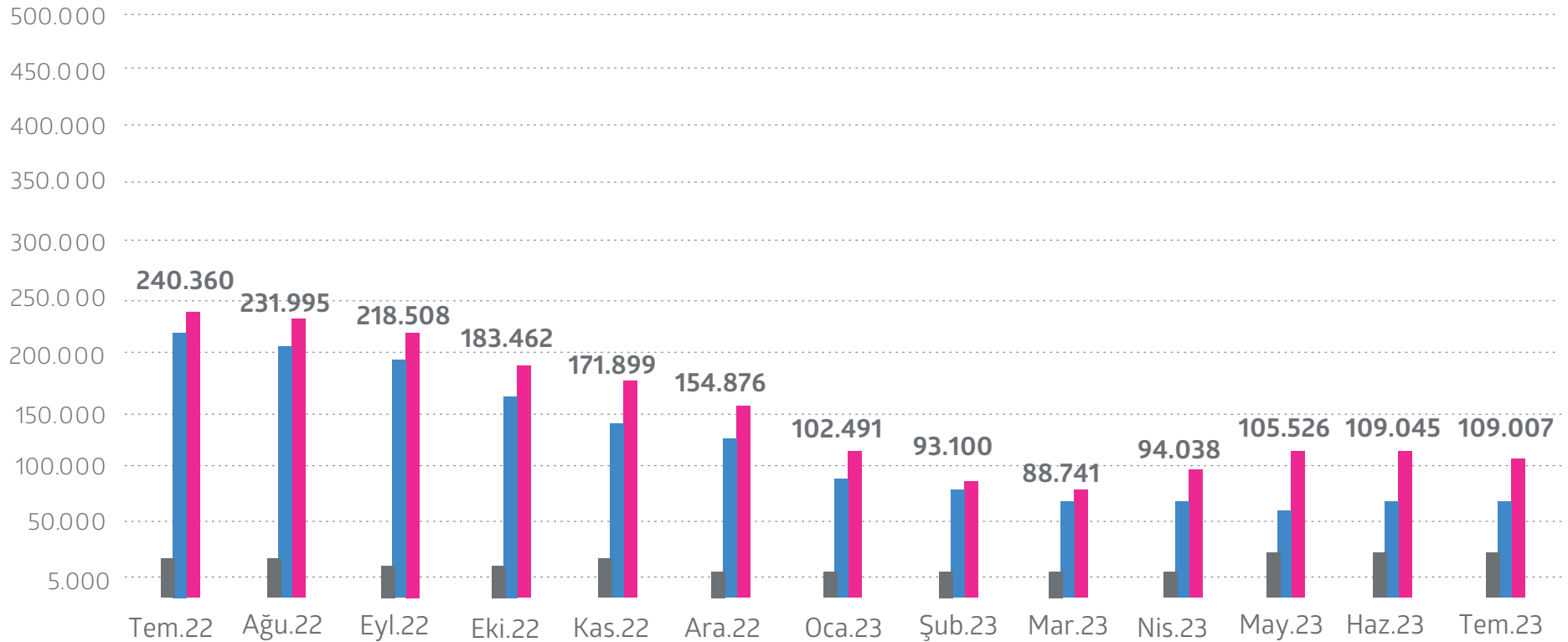
Temmuz 2023 itibariyle Serbest Tüketici hakkını kullanan tüketici sayısı 109.007 olarak kaydedilmiştir. Geçtiğimiz yıl olduğu gibi 2023 Temmuz ayı için abone bazında Serbest Tüketici hakkını kullanan tüketici sayısındaki en fazla artış Ticarethane tarife grubunda gerçekleşmiştir.

Serbest tüketici limiti 2023 yılı Ocak ayı itibariyle yıllık 1.000 kWh' e düşürülmüştür. Limitlerin azaltılmasıyla tüm tüketicilerin serbest tüketici olması hedeflenmektedir.

2022-2023 Abone Bazında ST Hakkını Kullanan Tüketici Sayısı



Serbest Tüketici Sayısının Gelişimi

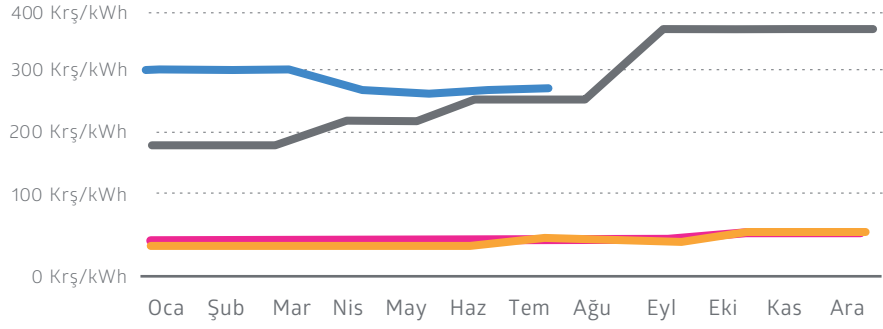


Serbest Tüketici hakkını kullanan tüketici sayısı Haziran 2023'e göre **%0,03** azalarak, Temmuz 2023 için Serbest Tüketici hakkını kullanan tüketici sayısı **109.007** olmuştur.

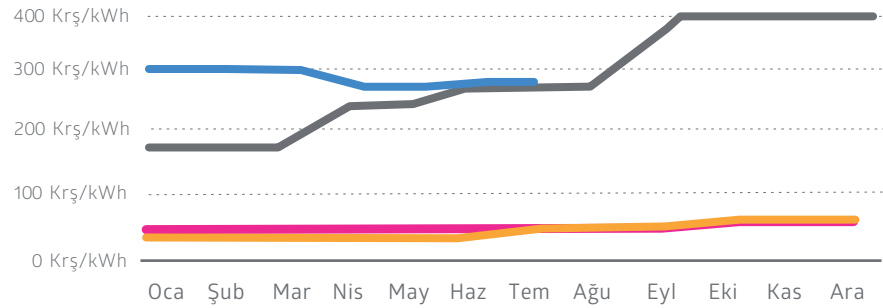
Tarife Grubu	Tem 22	Ağu 22	Eyl 22	Eki 22	Kas 22	Ara 22	Oca 23	Şub 23	Mar 23	Nis 23	May 23	Haz 23	Tem 23
Sanayi	24.137	23.477	22.829	21.221	20.604	20.092	18.127	16.990	16.453	19.340	22.780	24.284	24.459
Ticarethane	209.608	202.469	189.812	156.674	146.010	129.805	80.042	72.029	68.389	71.013	79.146	81.183	81.847
Genel Toplam	240.360	231.995	218.508	183.462	171.899	154.876	102.491	93.100	88.741	94.038	105.526	109.045	109.007

Sanayi

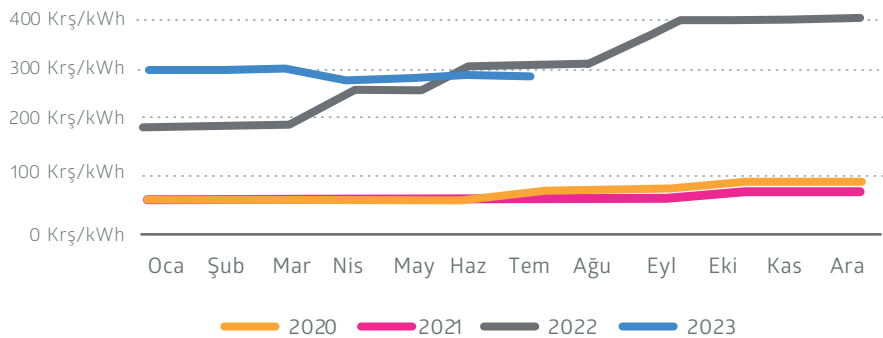
Orta Gerilim Çift Terimli



Orta Gerilim Tek Terimli

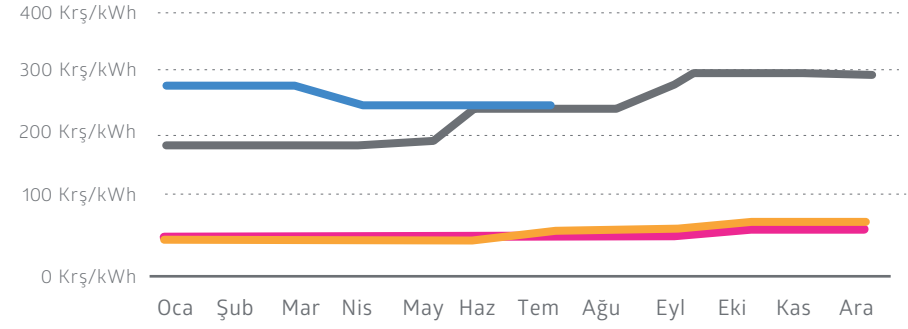


Alçak Gerilim Tek Terimli

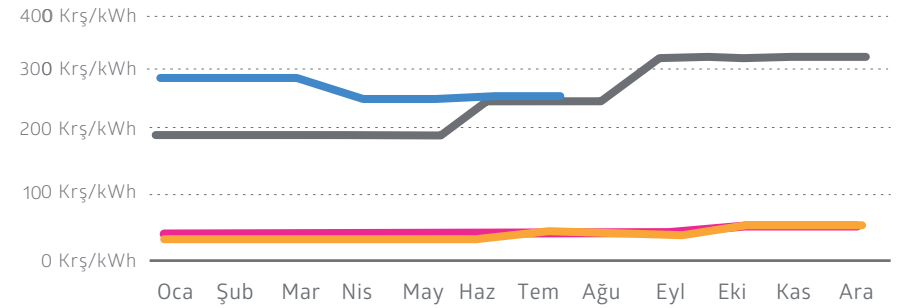


Ticarethane

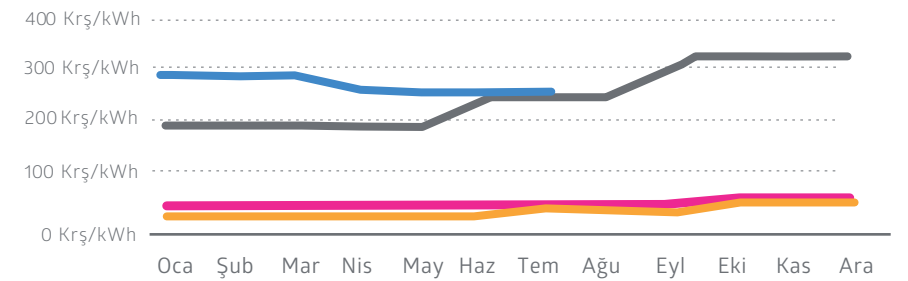
Orta Gerilim Çift Terimli



Orta Gerilim Tek Terimli



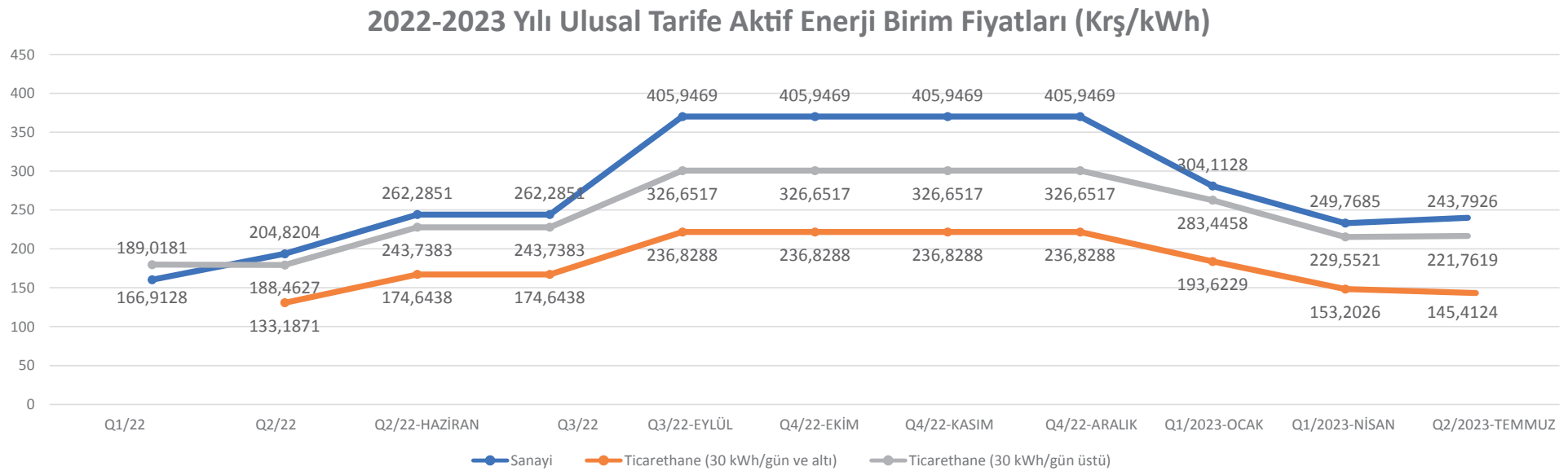
Alçak Gerilim Tek Terimli



- Temmuz başından itibaren uygulanan indirimli elektrik tüketim bedelleri ve 1 Temmuz itibariyle dağıtım bedellerine uygulanan %10,27'lik artışla yeni dağıtım birim bedelleri tablomuzda yer almaktadır.
- Temmuz itibariyle değişen EPDK Elektrik aktif enerji tarife birim fiyatları, dağıtım bedeli birim fiyatları ve birim fiyatların Nisan 2023 Dönem ile Temmuz 2023 Dönemi değişim oranları (%indirim, %zam) kıyaslamasını tablomuzdan inceleyebilirsiniz.

Tarife Grubu	Aktif Enerji Birim Bedeli (K₺/kWh)			Aktif Enerji Değişim Oranları		Dağıtım Birim Bedeli (K₺/ kWh)			Dağıtım Bedeli Değişim Oranları	
	Oca.23	Nis.23	Tem.23	Ocak 2023 - Nisan 2023 Değişimi	Nisan 2023 - Temmuz 2023 Değişimi	Oca.23	Nis.23	Tem.23	Ocak 2023 - Nisan 2023 Değişimi	Nisan 2023 - Temmuz 2023 Değişimi
İletim	306,134	258,4316	258,4316	-15,58%	0,00%	0	0	0	0	0
OG - Çift Terimli										
Sanayi	295,621	245,6997	241,8802	-16,89%	-1,55%	34,385	34,3846	37,9163	0,00%	10,27%
Kamu ve Özel Hizmetler Sektörü ile diğer	274,691	225,1019	219,36	-18,05%	-2,55%	53,588	53,5875	59,0916	0,00%	10,27%
Mesken	156,764	124,9545	119,2748	-20,29%	-4,55%	53,078	53,0783	58,53	0,00%	10,27%
OG - Tek Terimli										
Sanayi	306,134	254,573	250,7106	-16,84%	-1,52%	37,981	37,9808	41,8818	0,00%	10,27%
Kamu ve Özel Hizmetler Sektörü ile diğer	277,556	226,3736	219,8349	-18,44%	-2,89%	66,844	66,8442	73,7099	0,00%	10,27%
Mesken	155,298	122,6408	116,2298	-21,03%	-5,23%	65,538	65,538	72,2696	0,00%	10,27%
AG - Tek Terimli										
Sanayi	304,113	249,7685	243,7926	-17,87%	-2,39%	58,764	58,7641	64,7998	0,00%	10,27%
Kamu ve Özel Hizmetler Sektörü ile diğer (30 kWh/gün ve altı)	193,623	153,2026	145,4124	-20,88%	-5,08%	79,638	79,6378	87,8175	0,00%	10,27%
Kamu ve Özel Hizmetler Sektörü ile diğer (30 kWh/gün üstü)	283,446	229,5521	221,7619	-19,01%	-3,39%	79,638	79,6378	87,8175	0,00%	10,27%
Mesken(8 kWh/gün altı)	78,782	55,8378	48,2187	-29,12%	-13,65%	77,888	77,8883	85,8883	0,00%	10,27%
Mesken(8 kWh/gün üstü)	155,263	120,8462	113,2271	-22,17%	-6,30%	77,888	77,8883	85,8883	0,00%	10,27%

2022-2023 Yılları tarife gelişimini grafik üzerinden incelediğimizde her iki çeyrek dönemde de elektrik fiyatlarında ciddi bir indirime gidildiği görülmektedir.



TEMMUZ

13

Elektrik Şebeke Yönetmeliğinde Değişiklik Yapılmasına Dair Yönetmelik

TEMMUZ

13

Elektrik Piyasası Lisans Yönetmeliğinde Değişiklik Yapılmasına Dair Yönetmelik

TEMMUZ

16

Temmuz Ayı Ve Sonrası İçin Tedarik Edilen Enerji Birim Miktarı Başına Öngörülen Yekdem Maliyetinin Revize Edilmesi Hakkında Karar.

TEMMUZ

29

Elektrik Piyasasında Lisanssız Elektrik Üretim Yönetmeliğinde Değişiklik Yapılmasına Dair Yönetmelik

TEMMUZ

29


Elektrik Piyasası Bağlantı ve Sistem Kullanım Yönetmeliğinde Değişiklik Yapılmasına Dair Yönetmelik

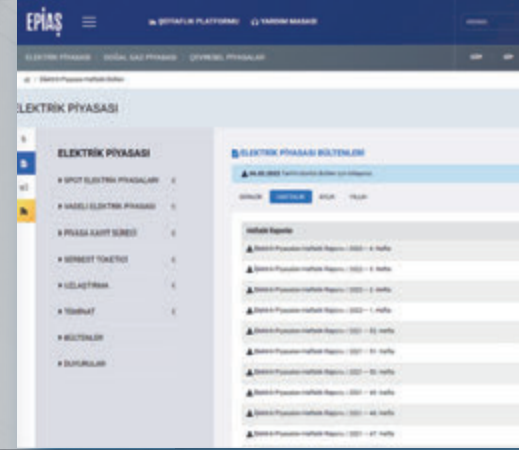


EPIAŞ Şeffaflık Platformu


 [Incelemek İçin Tıklayın](#)

EPIAŞ Enerji Piyasası Bültenleri


 [Incelemek İçin Tıklayın](#)



EPDK Duyuruları

 [Incelemek İçin Tıklayın](#)

EPDK Sektör Raporları

 [Incelemek İçin Tıklayın](#)

