

ELEKTRİK PİYASASI BÜLTENİ

HAZİRAN 2023



Aylık PTF aritmetik ortalaması 283,36 TL/MWh azalmıştır ve 1.623,92 TL/MWh olarak gerçekleşmiştir.



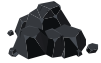
Toplam Serbest Tüketici hakkını kullanan tüketici sayısı 3.519 artarak 109.045 olmuştur.



Türkiye toplam elektrik tüketimi 1.288.323 MWh azalarak 24.732.957 MWh olarak gerçekleşmiştir.



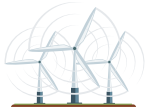
Doğal Gaz kaynaklı üretim miktarı %50,7 azalarak 2.315.509 MWh gerçekleşmiş ve toplam üretimdeki payı %9,4 olmuştur.



Kömür kaynaklı üretim miktarı %15,8 artarak 8.998.711 MWh gerçekleşmiş ve toplam üretimdeki payı %36,7 olmuştur.



Toplam Hidrolik kaynaklı üretim miktarı %0,5 artarak 7.510.296 MWh gerçekleşmiş ve toplam üretimdeki payı %30,6 olmuştur.



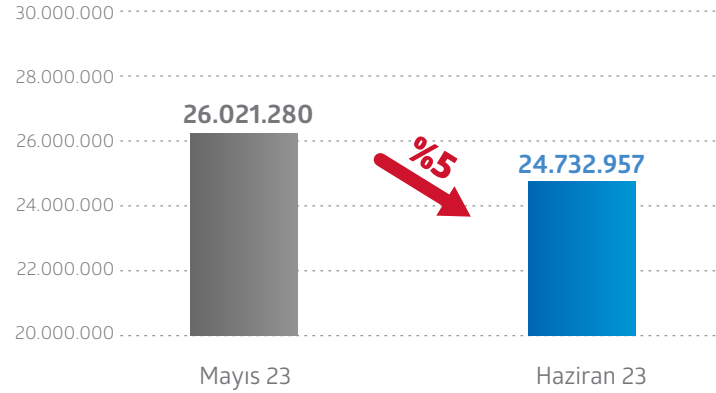
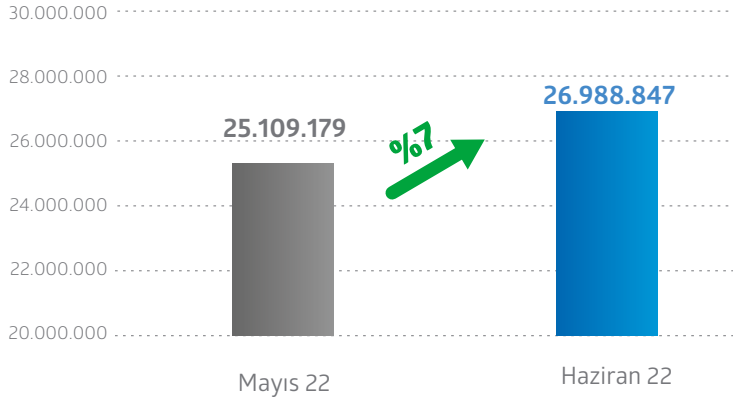
Rüzgar kaynaklı üretim miktarı %3,3 azalarak 2.258.845 MWh gerçekleşmiş ve toplam üretimdeki payı %9,2 olmuştur.



Güneş (lisanslı) kaynaklı üretim miktarı miktarı %6,8 artarak 405.680 MWh gerçekleşmiş ve toplam üretimdeki payı %1,65 olmuştur.

2022 2022 Mayıs-2022 Haziran Ayı Toplam Tüketimi (MWh)

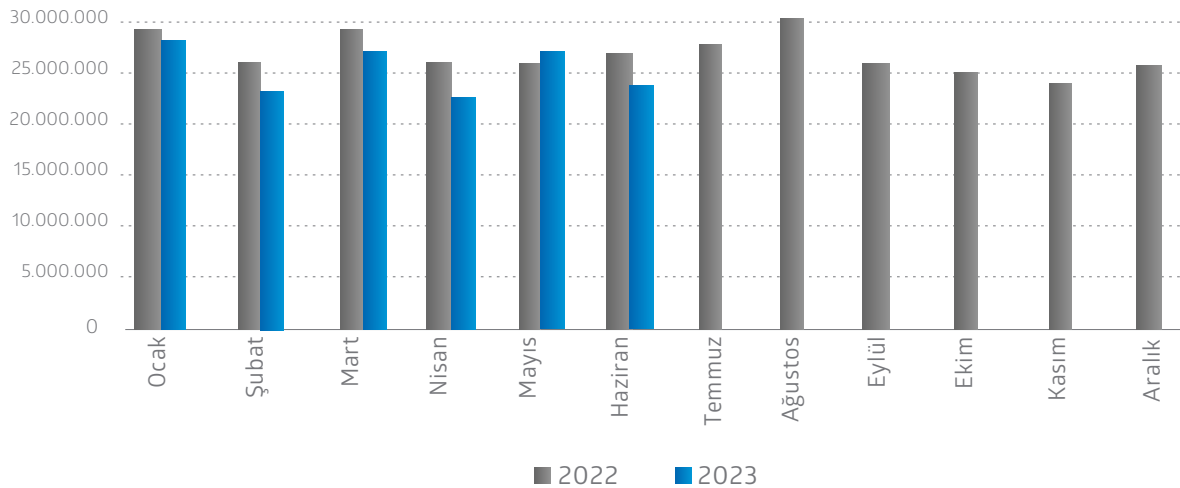
2023 2023 Mayıs-2023 Haziran Ayı Toplam Tüketimi (MWh)



2023 Haziran ayı elektrik tüketimi, talepteki düşüşün ve mevsimsel faktörlerin etkisiyle %5 azalarak 24.732.957 MWh olarak gerçekleşmiştir.

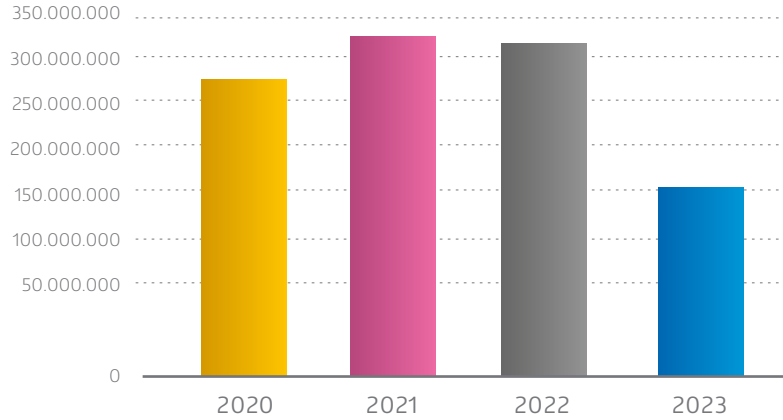
2022 Mayıs ayı ile 2023 Mayıs ayı kıyaslandığında toplam tüketim %4 artmıştır.

2022-2023 Türkiye Toplam Elektrik Tüketimi (MWh)

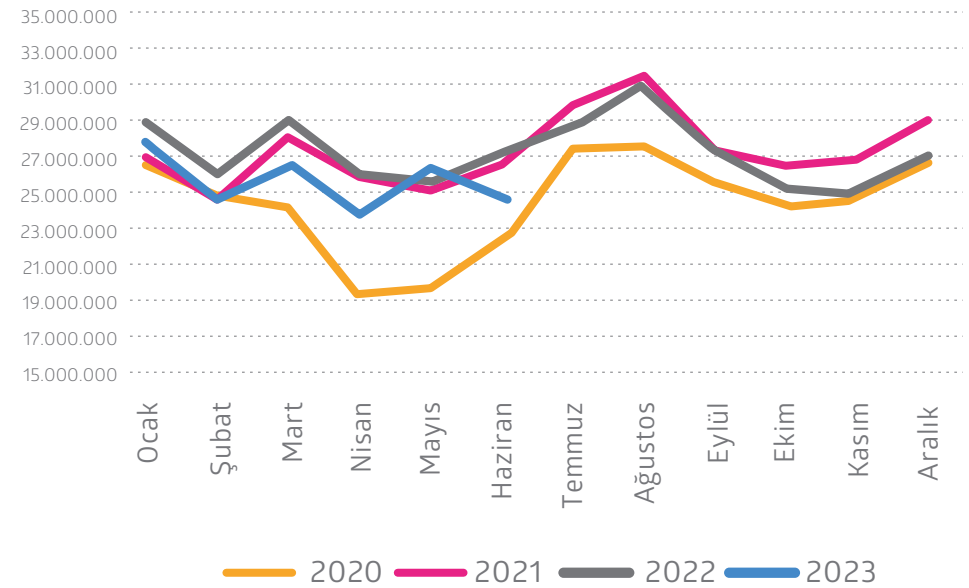


2023 Haziran ayında 2022 Haziran ayına göre %8 daha az tüketim gerçekleşmiştir.

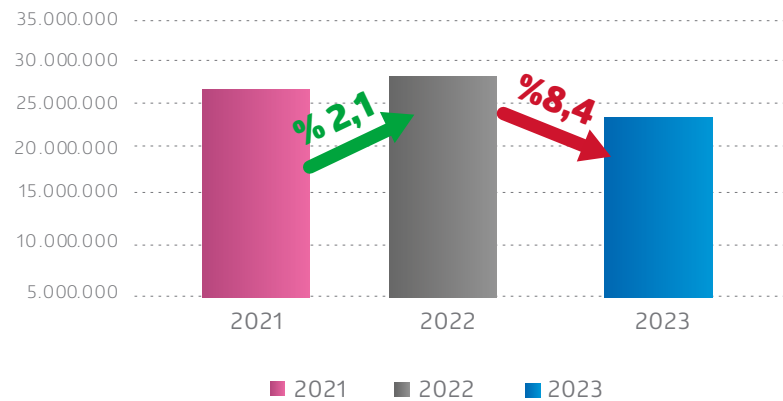
2020-2023 Türkiye Toplam Elektrik Tüketimi (MWh)



2020-2023 Türkiye Toplam Tüketimi (MWh)



2021-2023 Türkiye Toplam Tüketimi (MWh) (01 Haziran-30 Haziran)



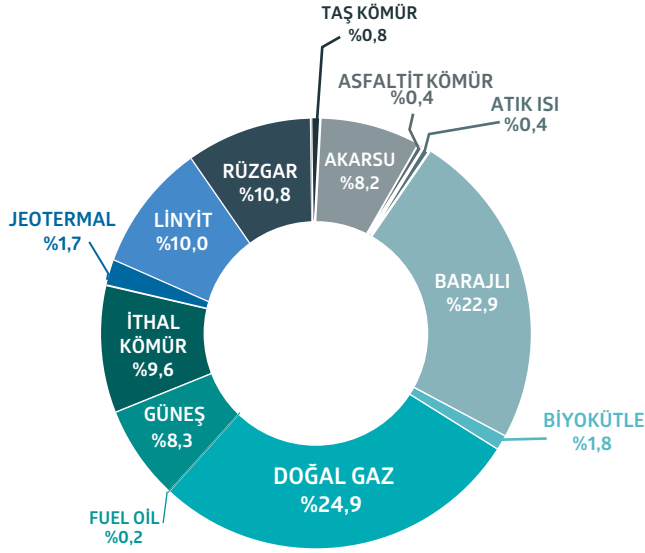
2023 yılı ilk 6 aylık toplam Türkiye tüketimini 2022 yılı ile kıyasladığımızda toplam tüketim %5 oranında daha az gerçekleşmiştir.

2023 yılı Haziran ayında gerçekleşen toplam tüketim geçtiğimiz 2 yılın Haziran ayı tüketimleriyle kıyaslandığında tüketim %8 azalmıştır.

2020-2023 yılları incelendiğinde Mayıs ayı tüketimine göre Haziran ayında tüketim artarken bu yıl Mayıs ayına göre tüketimde azalma görülmüştür.

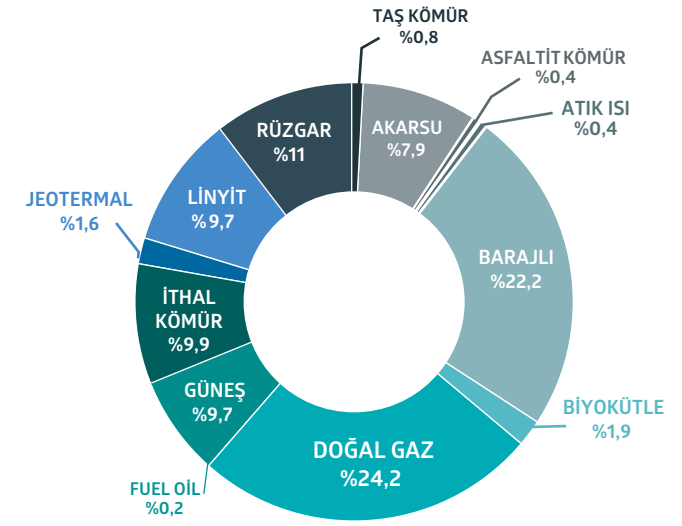
2022

Haziran Ayı Kurulu Güç

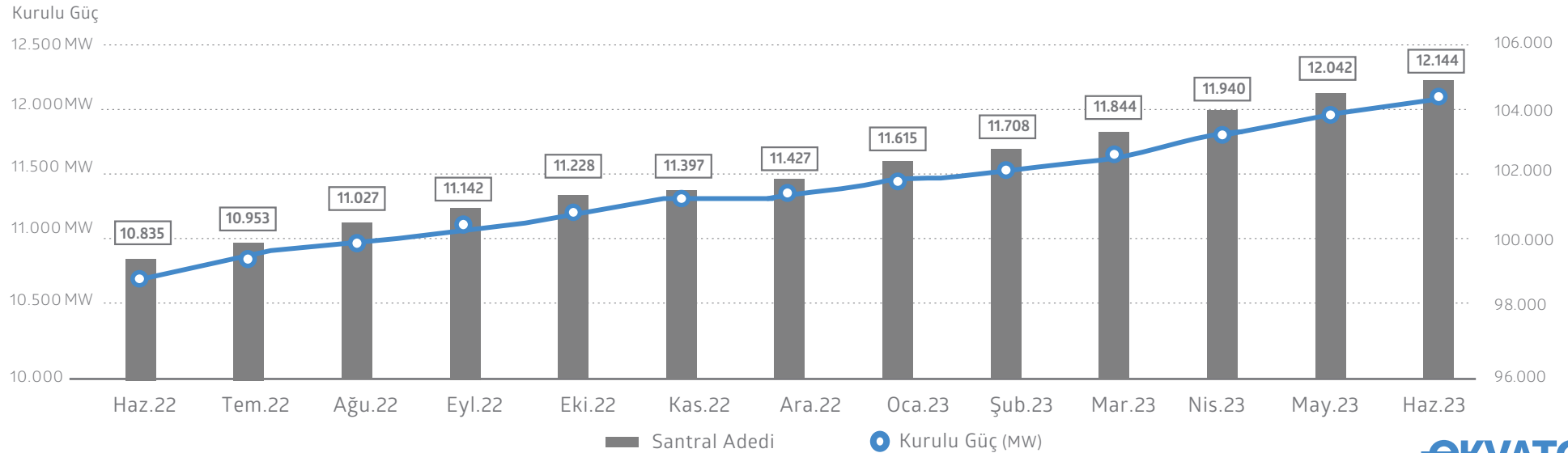


2023

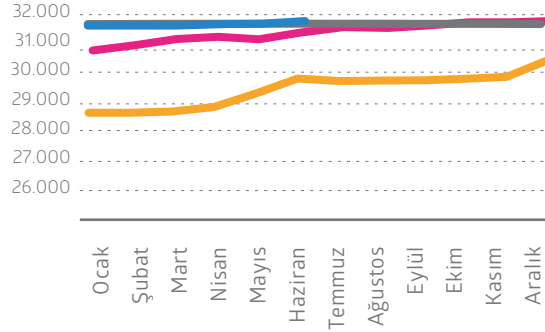
Haziran Ayı Kurulu Güç



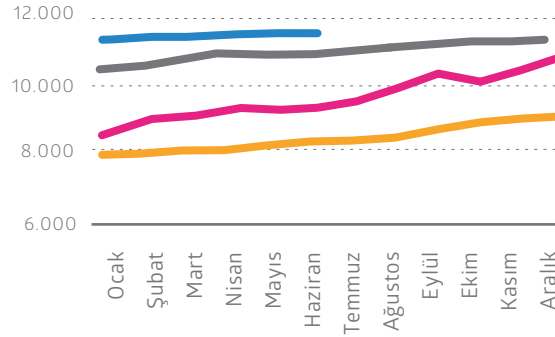
Haziran 2022'de **101.502 MW** olan Türkiye toplam kurulu gücü, bir yıl içinde **3.402 MW** artarak Haziran 2023'te **104.904 MW**'a, toplam santral sayısı ise Haziran 2022'e göre **1.309** artarak **12.144** adede ulaşmıştır.



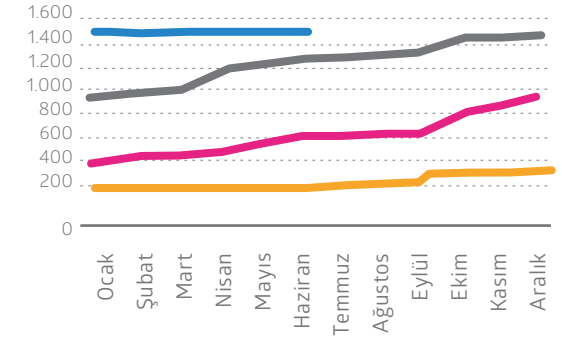
Hidrolik Kurulu Güç Gelişimi



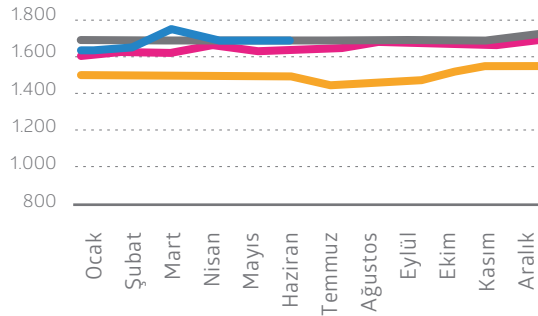
Rüzgar Kurulu Güç Gelişimi



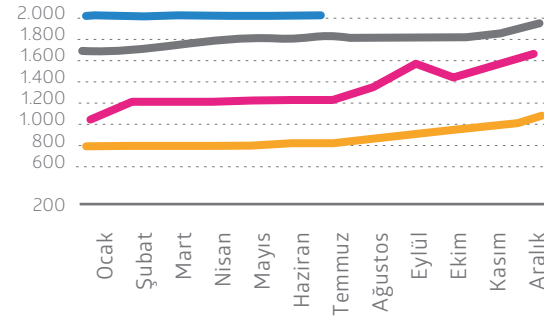
Lisanslı Güneş Kurulu Güç Gelişimi



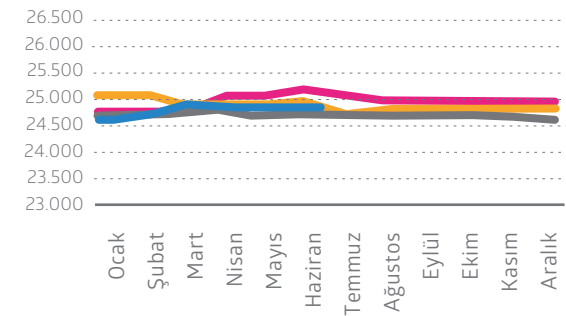
Jeotermal Kurulu Güç Gelişimi



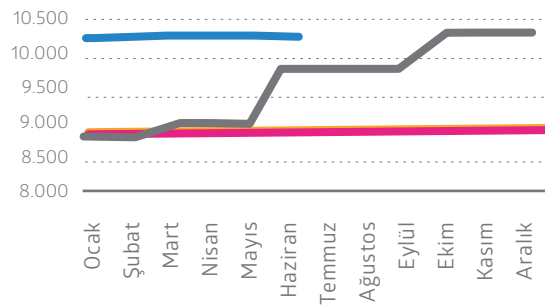
Biyokütle Kurulu Güç Gelişimi



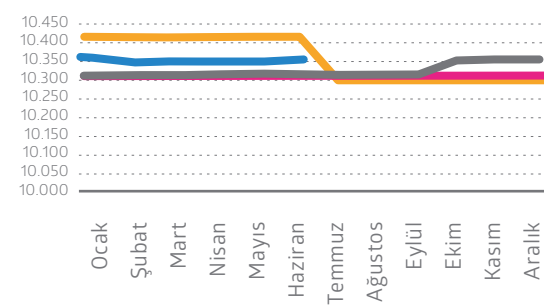
Doğal Gaz Kurulu Güç Gelişimi



İthal Kömür Kurulu Güç Gelişimi

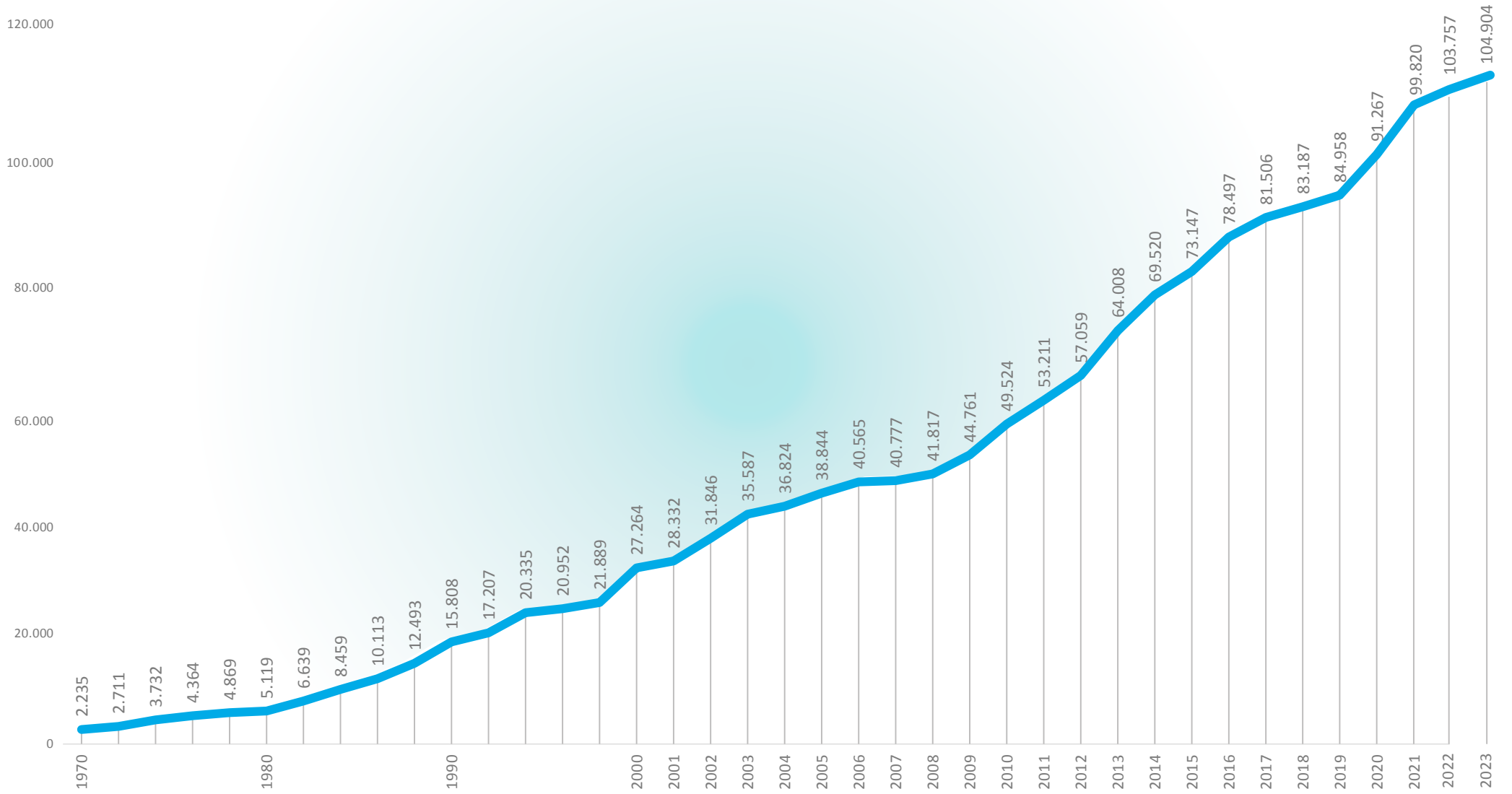


Linyit Kurulu Güç Gelişimi

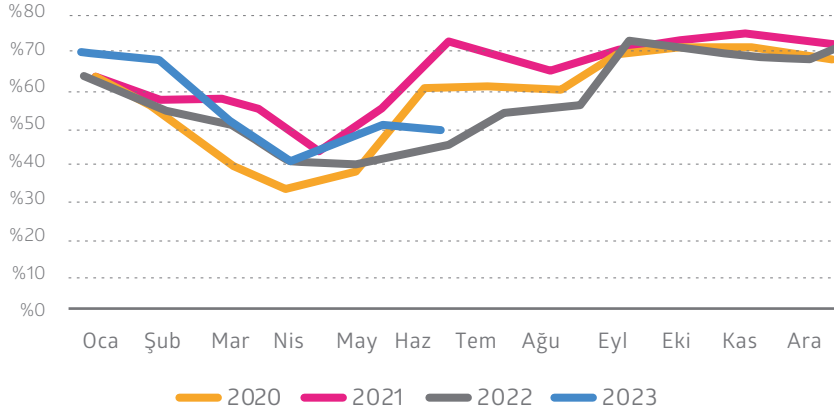


Not: İlgili grafikler, 2023 yılı için 6 aylık dönemi, diğer yıllar için ise 12 aylık dönemdeki kurulu güç gelişimini göstermektedir.

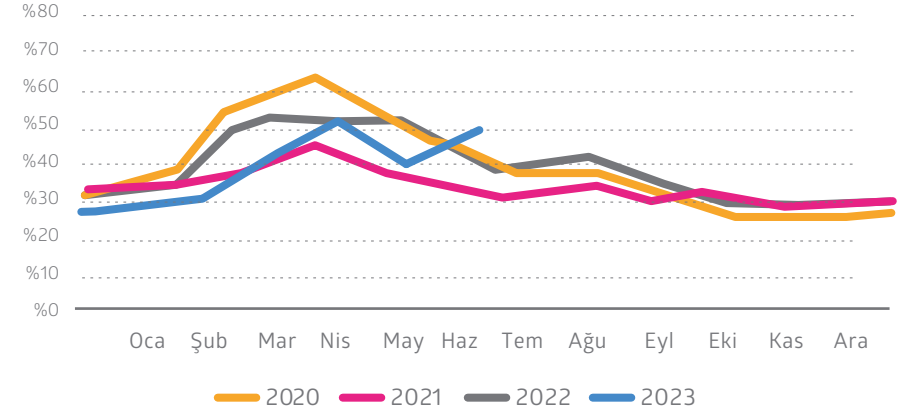
— 2020 — 2021 — 2022 — 2023



Fosil Yakıtı Dayalı Üretim

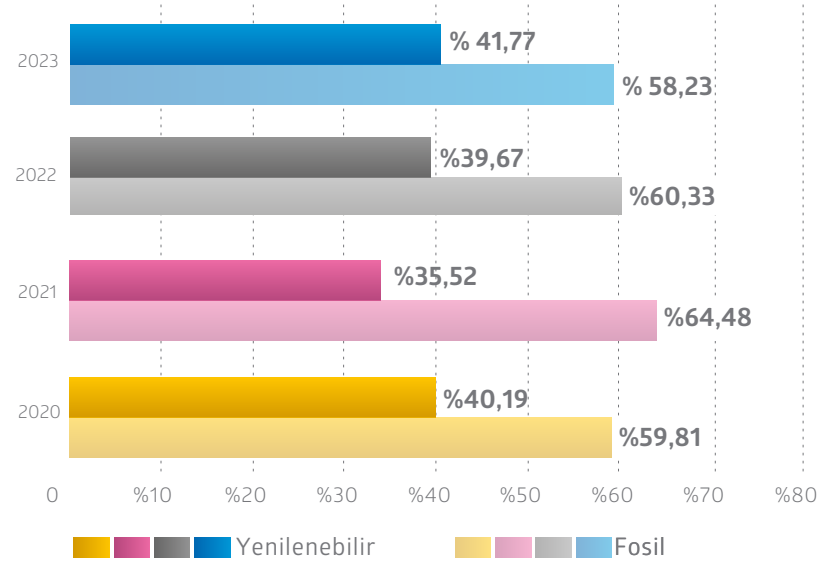


Yenilenebilir Kaynağa Dayalı Üretim

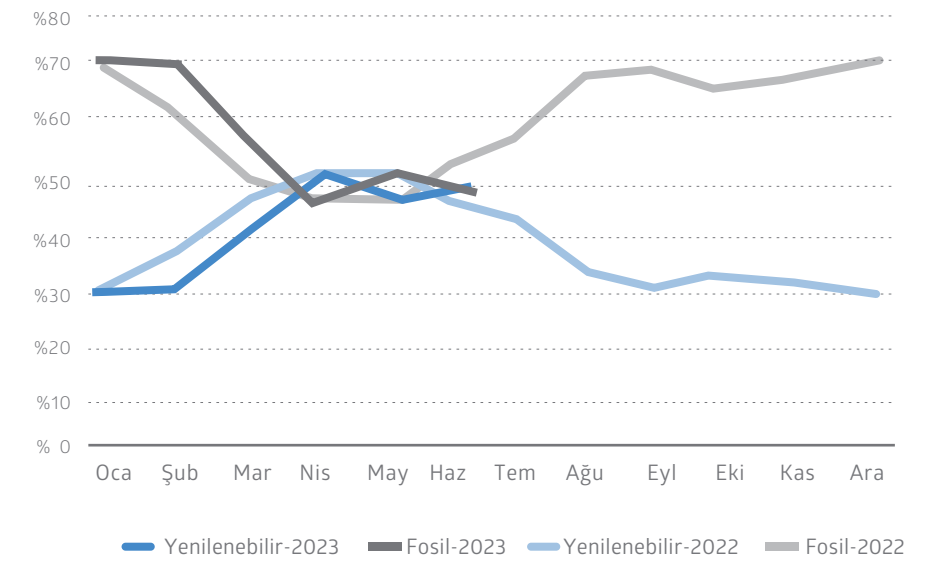


Üretimde Kaynak Dağılımı

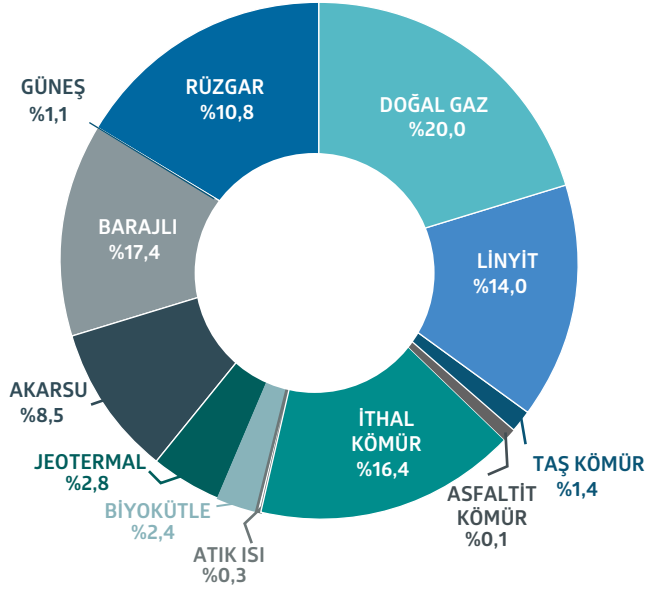
(01 Haziran - 30 Haziran)



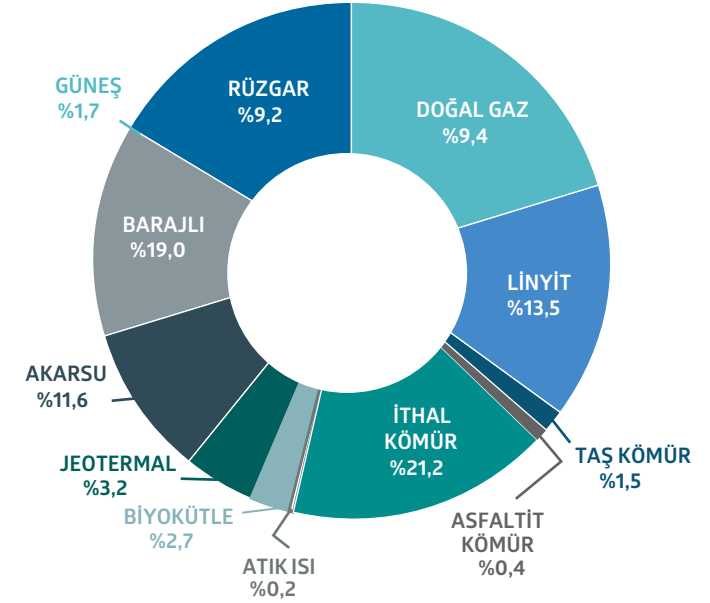
2022-2023 Üretim Kıyaslaması



2022
Haziran Ayı



2023
Haziran Ayı



2023 yılı Haziran ayı kaynak dağılımı incelendiğinde, geçtiğimiz yıla göre doğal gaz kaynaklı santrallerin üretimdeki payında ciddi bir azalış görülürken, kömür kaynaklı üretim santrallerinin üretimdeki payı artış göstermiştir. Yenilenebilir enerji kaynaklarının dağılımını incelediğimizde ise, güneş ve hidrolik kaynaklı üretim santrallerinin üretime katkısı düzenli olarak artış göstermeye devam etmektedir.

Yenilenebilir enerji kaynakları Haziran ayı toplam üretiminde %50,6'lık paya sahipken, fosil yakıtlar %49,4'ünü karşılamıştır.

Geçtiğimiz yıl Haziran ayı toplam üretimdeki dağılıma göre yenilenebilir enerji kaynaklarının toplam üretime katkısı 2023 Haziran ayı için artmıştır.

Geçtiğimiz yıl haziran ayına göre en fazla düşüş %56,7 ile doğal gaz kaynaklı santrallerin üretim miktarında gerçekleşmiştir. Kömür yakıtlı santrallerin üretimi ise geçtiğimiz yıla göre %5,7 artmıştır.

2022 ve 2023 YILI HAZİRAN AYINDA GERÇEKLEŞEN KAYNAK BAZINDA ÜRETİM MİKTARLARI (MWh)

	İTHAL KÖMÜR	GÜNEŞ	TAŞ KÖMÜR	RÜZGAR	DOĞAL GAZ	BİYOKÜTLE	AKARSU	JEOTERMAL	ASFALTİT KÖMÜR	ATIK ISI	LİNYİT	BARAJLI
2022	4.386.433	299.237	363,914	2.887.325	5.344.051	642.570	2.270.202	760.818	20.329	69.008	3.743.482	4.665.229
2023	5.206.882	405.680	368,472	2.558.845	2.315.509	653.308	2.843.580	777.587	103.373	55.310	3.319.984	4.666.716
Değişim Oranları	18,7%	35,6%	1,3%	-21,8%	-56,7%	1,7%	25,3%	2,2%	408,5%	-19,9%	-11,3%	0,0%

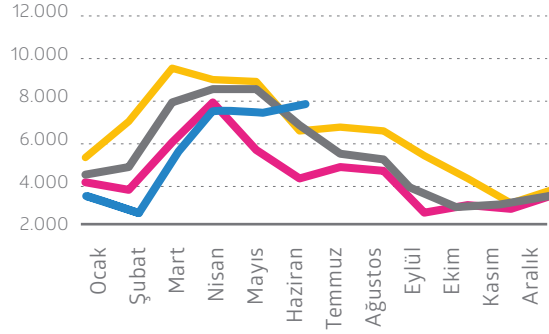
Haziran ayı dahil olmak üzere 2023 yılı için; yenilenebilir enerji kaynaklarına olan yatırımlar ve bunların üretim içindeki payları giderek artmaktadır.

Özellikle güneş santrallerinin ülkemizdeki yatırımları artmakta ve elektrik üretiminde her geçen ay daha fazla pay sahibi olmaktadır.

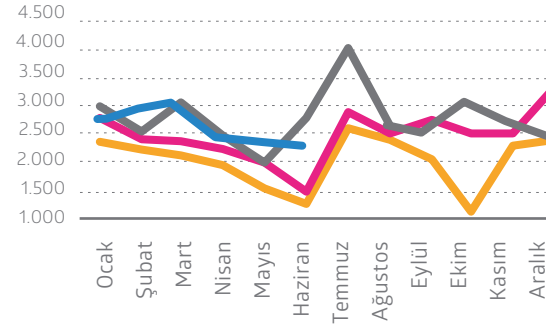
Hidroelektrik santrallerinin ise haziran ayında toplam üretimdeki payı %30,6'dır. Bu yıl Haziran ayında da yağışların devam etmesi, üretimde hidroelektrik santrallerinin katkısının artmasını sağlamıştır.

Geçtiğimiz yıla göre akarsu kaynaklı üretim miktarında artış görülmektedir.

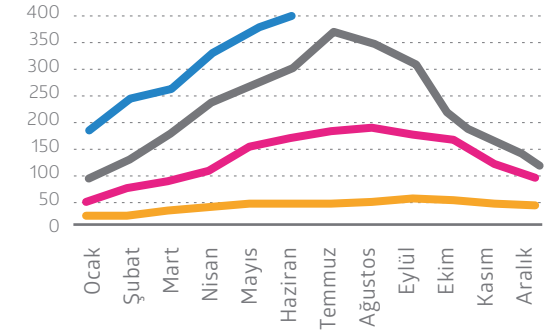
Hidrolik



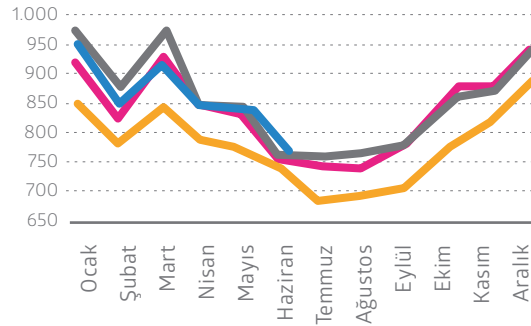
Rüzgar



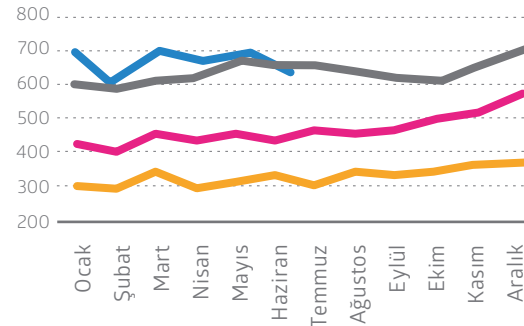
Güneş



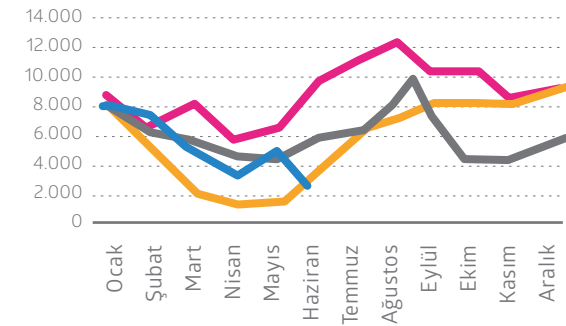
Jeotermal



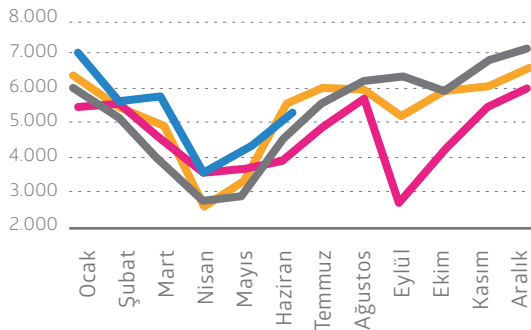
Biyokütle



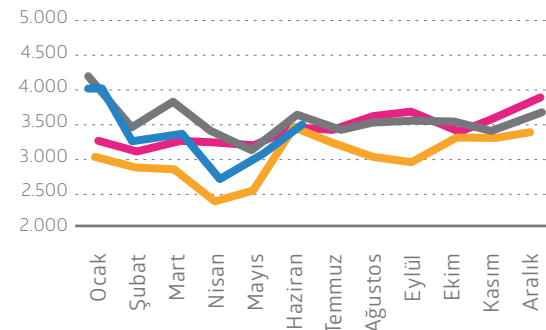
Doğal Gaz



İthal Kömür



Linyit

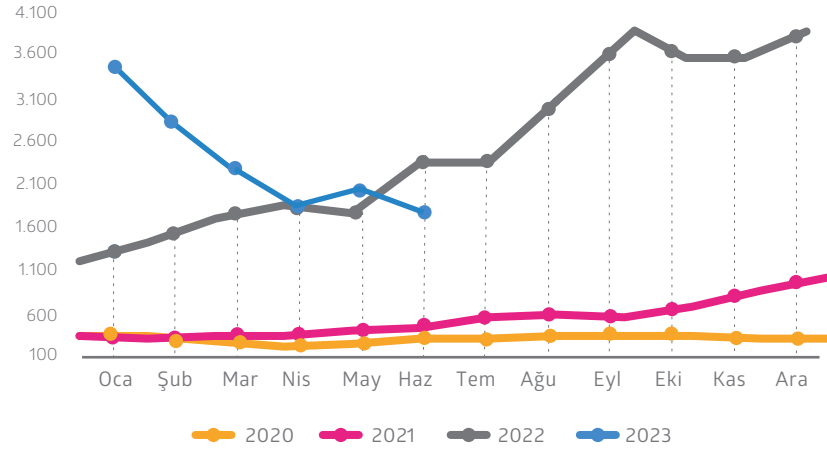


Not: İlgili grafikler, 2023 yılı için 6 aylık dönemi, diğer yıllar için ise 12 aylık dönemdeki üretim gelişimini göstermektedir.

— 2020 — 2021 — 2022 — 2023

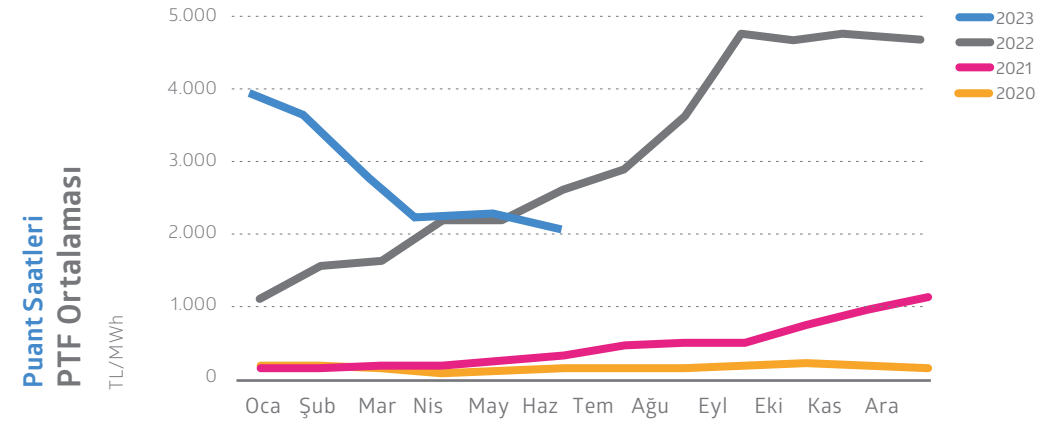
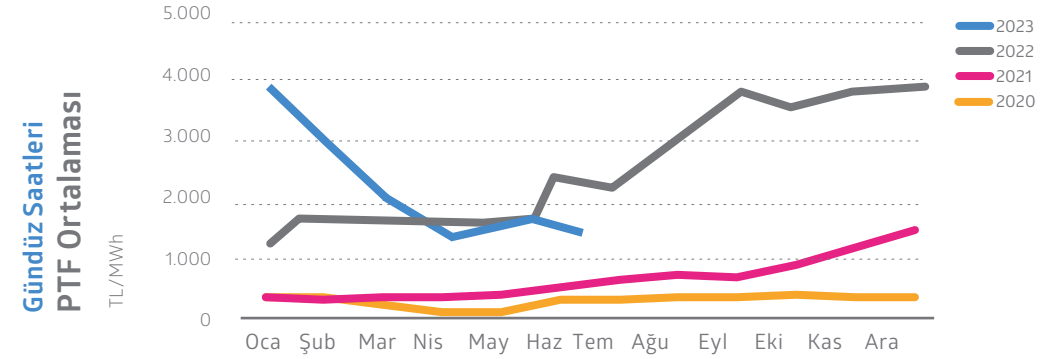
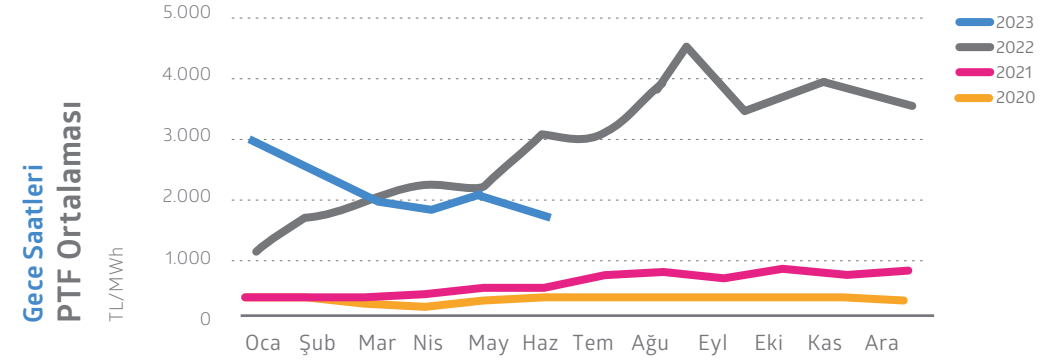
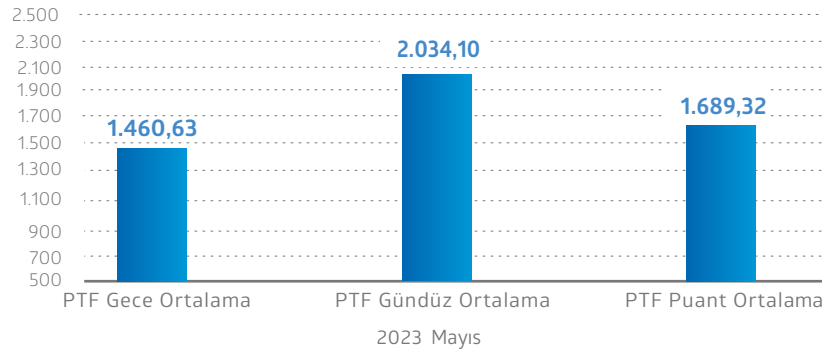
2020 - 2023 Dönemi Aylık Ortalama PTF Gelişimi

TL/MWh



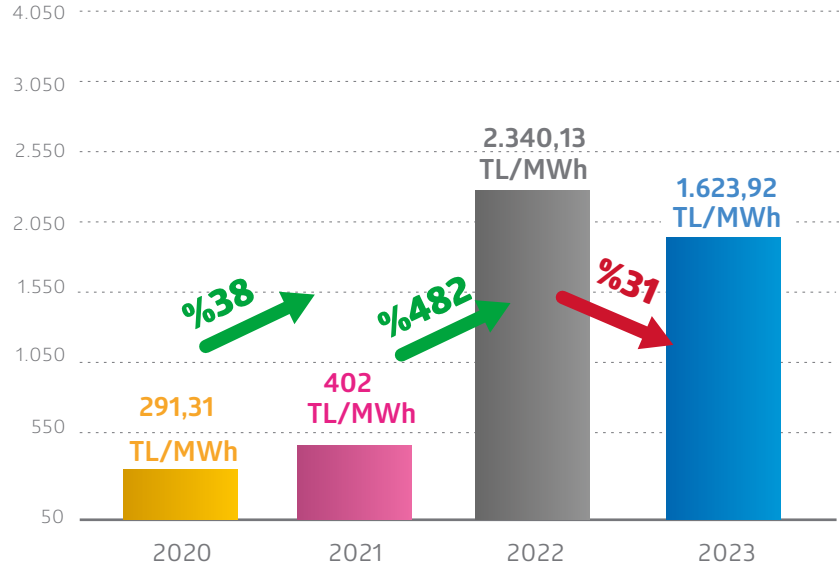
2023 yılı Haziran ayı Piyasa Takas Fiyatı ortalaması **1.623,92 TL/MWh** olarak gerçekleşmiştir.

Gece ortalaması : **1.689,32 TL/MWh**,
Gündüz ortalaması : **1.460,63 TL/MWh**,
Puant ortalaması : **2.034,10 TL/MWh** olarak oluşmuştur.



"Gündüz Saatleri" 06:00-17:00 saatlerini; "Puant Saatleri" 17:00-22:00 saatlerini; "Gece Saatleri" ise 22:00-06:00 saatlerini ifade etmektedir.

2020-2023 Yılları Arası 01 Haziran-30 Haziran Dönemi Ortalama PTF Gelişimi



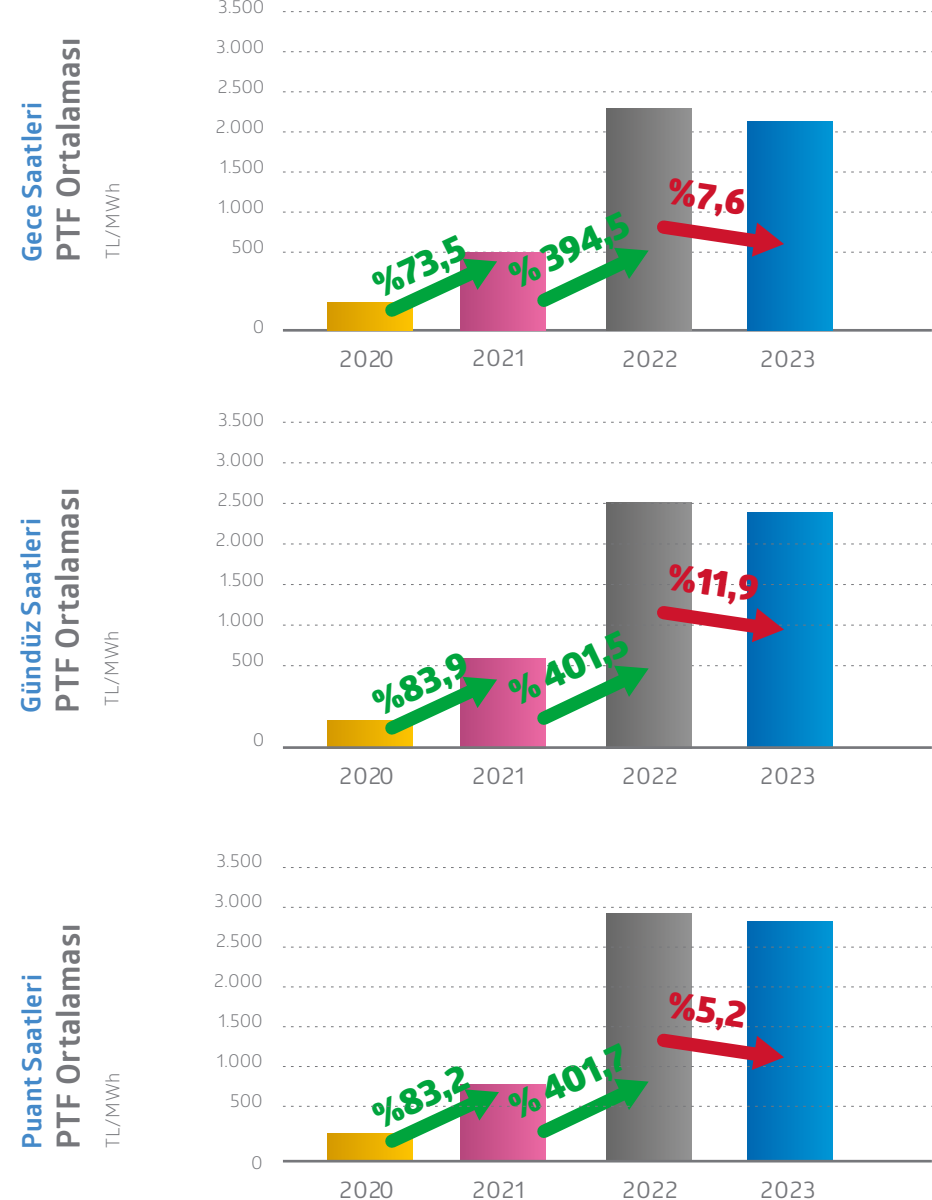
2020 yılının altıncı ayında PTF ortalaması **291,31 TL/MWh** gerçekleşirken, 2021 yılında bu rakam **%38** artarak **402,03 TL/MWh**'e, 2022 yılında **%482** artarak **2.340,13 TL/MWh**'e, 2023 yılının altıncı ayında ise **%31** azalarak **1.623,92 TL/MWh**'e düşmüştür.

2023 yılı ilk altı ayının üç zamanlı PTF ortalaması;

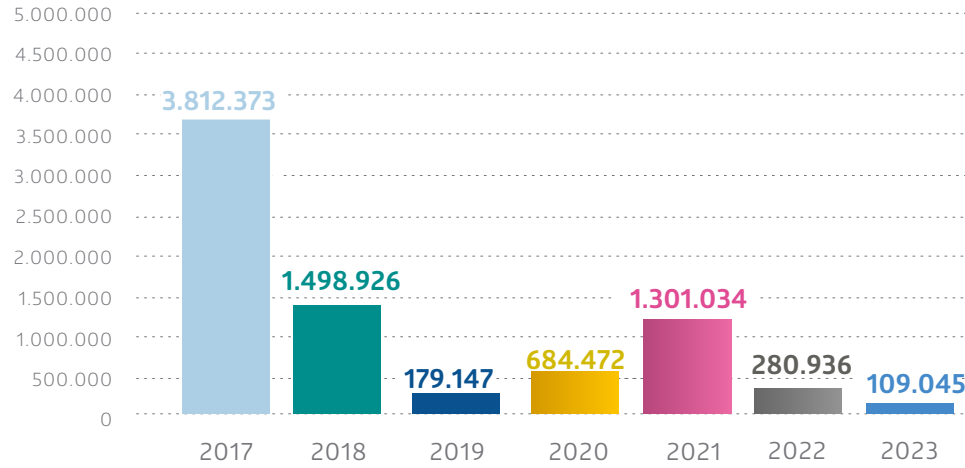
Gece ortalaması : **2.122,85 TL/MWh**,

Gündüz ortalaması : **2.230,45 TL/MWh**,

Puant ortalaması : **2.777,62 TL/MWh** olarak oluşmuştur.



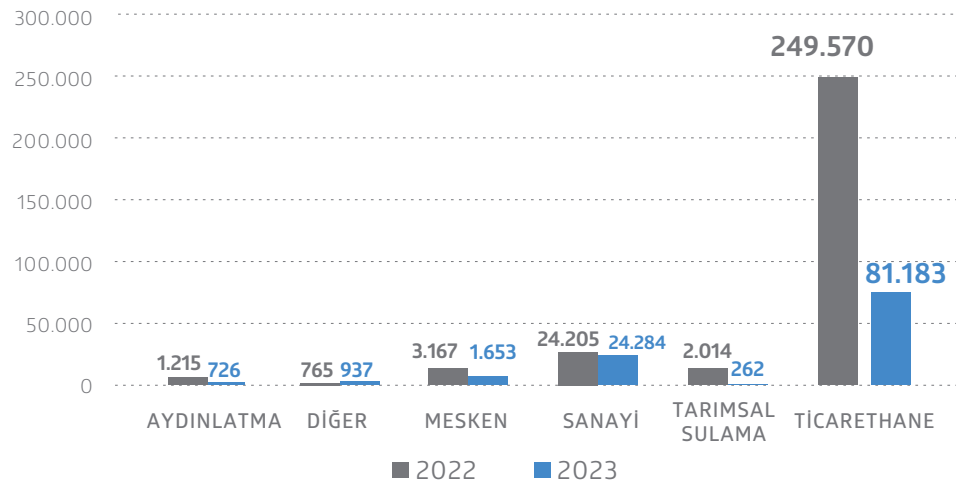
Serbest Tüketici Sayısının Gelişimi (Haziran)



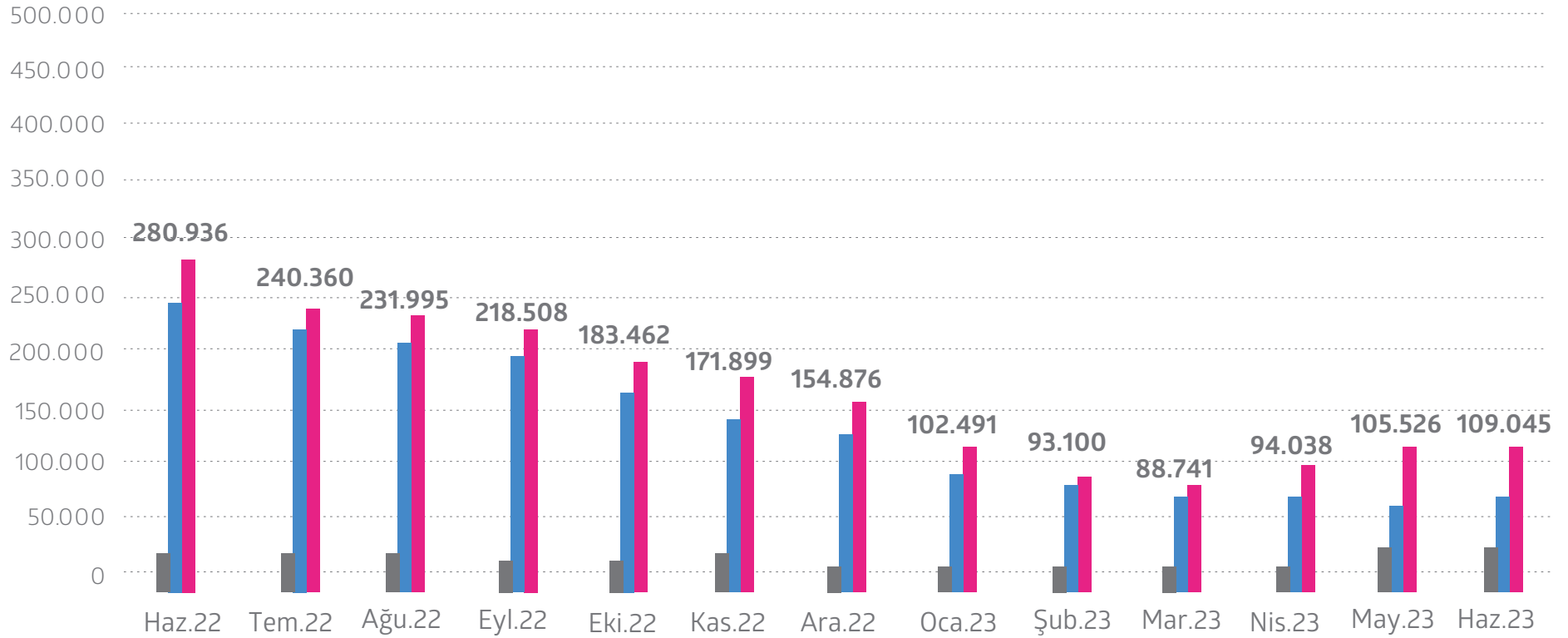
Haziran 2023 itibarıyla Serbest Tüketici hakkını kullanan tüketici sayısı 109.045 olarak kaydedilmiştir. Geçtiğimiz yıl olduğu gibi 2023 Haziran ayı için abone bazında Serbest Tüketici hakkını kullanan tüketici sayısındaki en fazla artış Ticarethane tarife grubunda gerçekleşmiştir.

Serbest tüketici limiti 2023 yılı Ocak ayı itibarıyla yıllık 1.000 kWh' e düşürülmüştür. Limitlerin azaltılmasıyla tüm tüketicilerin serbest tüketici olması hedeflenmektedir.

2022-2023 Abone Bazında ST Hakkını Kullanan Tüketici Sayısı



Serbest Tüketici Sayısının Gelişimi

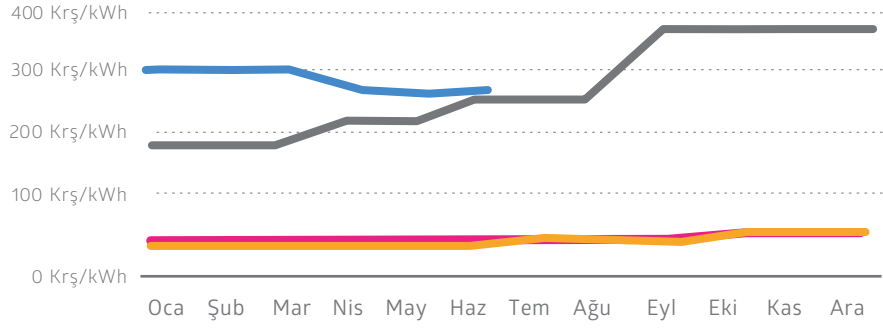


Serbest Tüketici hakkını kullanan tüketici sayısı Mayıs 2023'e göre %3 artarak, Haziran 2023 için Serbest Tüketici hakkını kullanan tüketici sayısı 109.045 olmuştur.

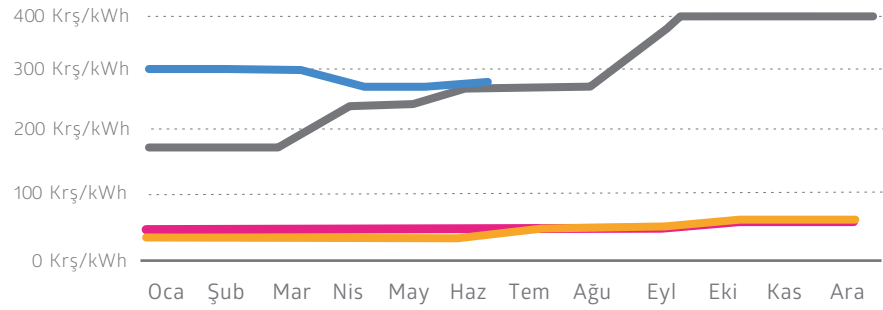
Tarife Grubu	Haz 22	Tem 22	Ağu 22	Eyl 22	Eki 22	Kas 22	Ara 22	Oca 23	Şub 23	Mar 23	Nis 23	May 23	Haz 23
Sanayi	24.205	24.137	23.477	22.829	21.221	20.604	20.092	18.127	16.990	16.453	19.340	22.780	24.284
Ticaret	249.570	209.608	202.469	189.812	156.674	146.010	129.805	80.042	72.029	68.389	71.013	79.146	81.183
Genel Toplam	280.936	240.360	231.995	218.508	183.462	171.899	154.876	102.491	93.100	88.741	94.038	105.526	109.045

Sanayi

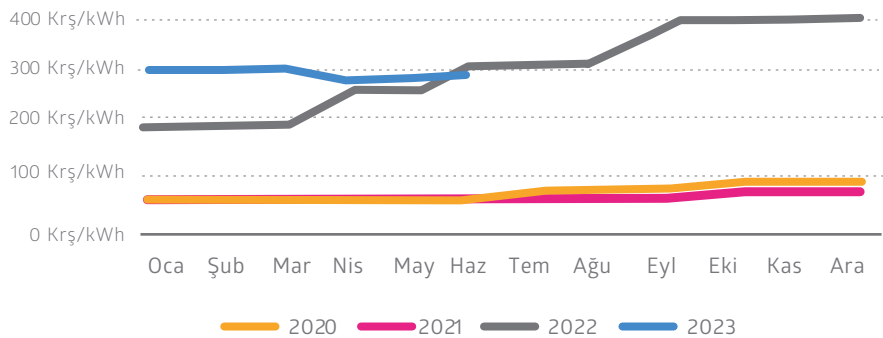
Orta Gerilim Çift Terimli



Orta Gerilim Tek Terimli

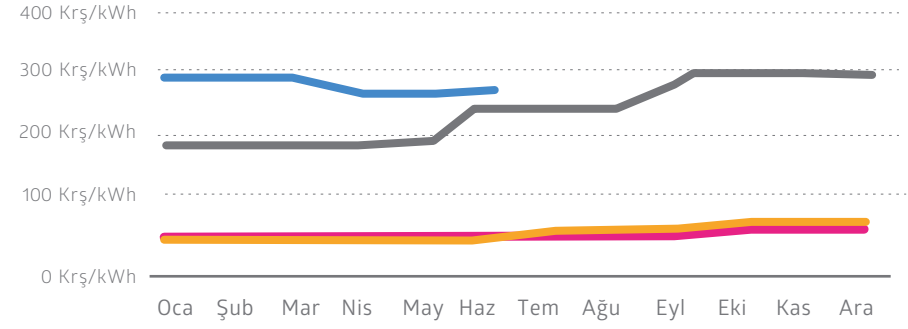


Alçak Gerilim Tek Terimli

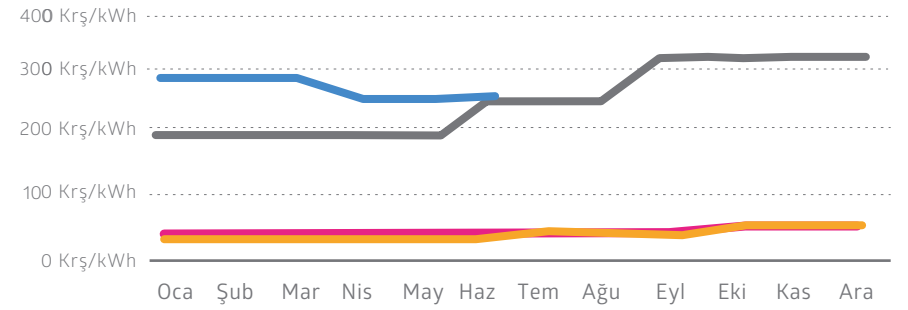


Ticarethane

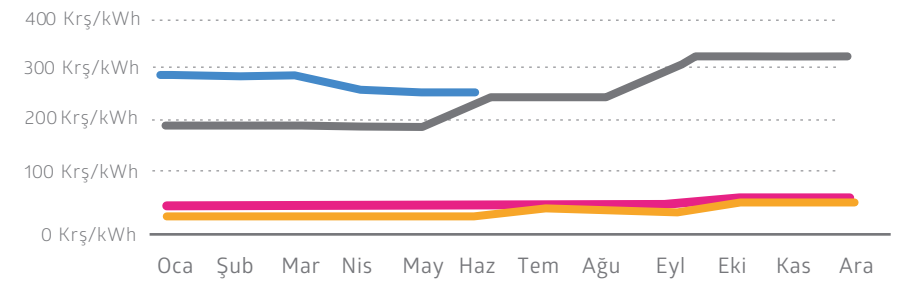
Orta Gerilim Çift Terimli



Orta Gerilim Tek Terimli



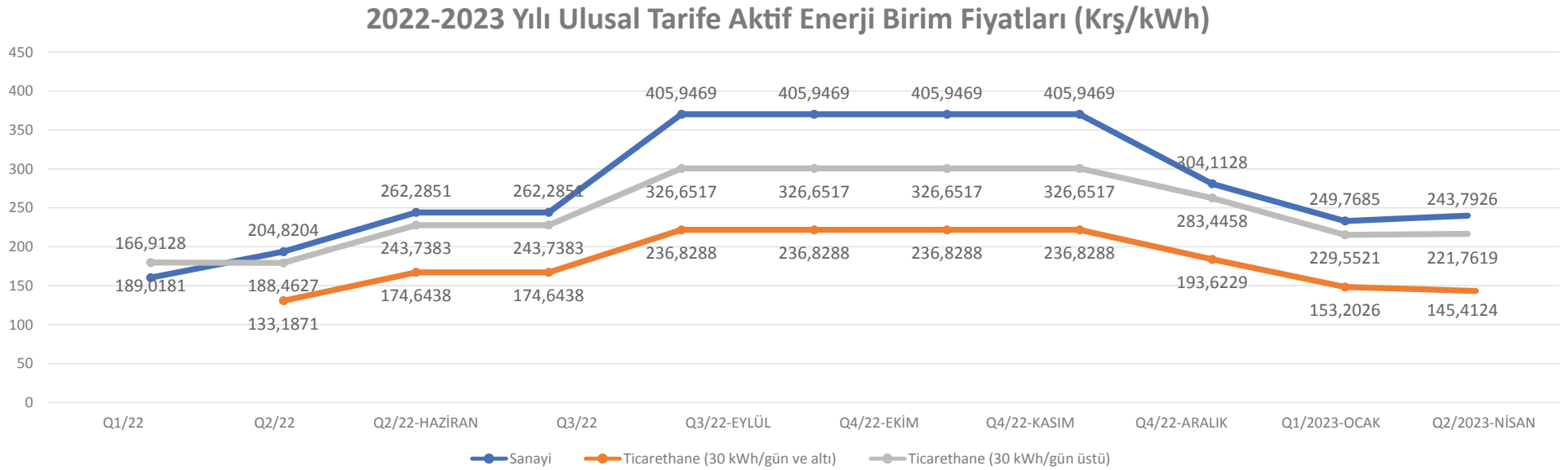
Alçak Gerilim Tek Terimli



- Temmuz başından itibaren uygulanmaya başlanacak olan indirimli elektrik tüketim bedelleri ve 1 Temmuz itibariyle dağıtım bedellerine uygulanacak %10,27'lik artışla yeni dağıtım birim bedelleri tablomuzda yer almaktadır.
- Temmuz itibariyle değişen EPDK Elektrik aktif enerji tarife birim fiyatları, dağıtım bedeli birim fiyatları ve birim fiyatların Nisan 2023 Dönemi ile Temmuz 2023 Dönemi değişim oranları (%indirim, %zam) kıyaslamasını tablomuzdan inceleyebilirsiniz.

Tarife Grubu	Aktif Enerji Birim Bedeli (Kırş/kWh)			Aktif Enerji Değişim Oranları		Dağıtım Birim Bedeli (Kırş/kWh)			Dağıtım Bedeli Değişim Oranları	
	Oca.23	Nis.23	Tem.23	Ocak 2023 - Nisan 2023 Değişimi	Nisan 2023 - Temmuz 2023 Değişimi	Oca.23	Nis.23	Tem.23	Ocak 2023 - Nisan 2023 Değişimi	Nisan 2023 - Temmuz 2023 Değişimi
İletim	306,134	258,4316	258,4316	-15,60%	0,00%	0	0	0	0	0
OG - Çift Terimli										
Sanayi	295,621	245,6997	241,8802	-16,90%	-1,55%	34,385	34,3846	37,9163	0,00%	10,27%
Kamu ve Özel Hizmetler Sektörü ile diğer	274,691	225,1019	219,36	-18,10%	-2,55%	53,588	53,5875	59,0916	0,00%	10,27%
Mesken	156,764	124,9545	119,2748	-20,30%	-4,55%	53,078	53,0783	58,53	0,00%	10,27%
OG - Tek Terimli										
Sanayi	306,134	254,573	250,7106	-16,80%	-1,52%	37,981	37,9808	41,8818	0,00%	10,27%
Kamu ve Özel Hizmetler Sektörü ile diğer	277,556	226,3736	219,8349	-18,40%	-2,89%	66,844	66,8442	73,7099	0,00%	10,27%
Mesken	155,298	122,6408	116,2298	-21,00%	-5,23%	65,538	65,538	72,2696	0,00%	10,27%
AG - Tek Terimli										
Sanayi	304,113	249,7685	243,7926	-17,90%	-2,39%	58,764	58,7641	64,7998	0,00%	10,27%
Kamu ve Özel Hizmetler Sektörü ile diğer (30 kWh/gün ve altı)	193,623	153,2026	145,4124	-20,90%	-5,08%	79,638	79,6378	87,8175	0,00%	10,27%
Kamu ve Özel Hizmetler Sektörü ile diğer (30 kWh/gün üstü)	283,446	229,5521	221,7619	-19,00%	-3,39%	79,638	79,6378	87,8175	0,00%	10,27%
Mesken(8 kWh/gün altı)	78,782	55,8378	48,2187	-29,10%	-13,65%	77,888	77,8883	85,8883	0,00%	10,27%
Mesken(8 kWh/gün üstü)	155,263	120,8462	113,2271	-22,20%	-6,30%	77,888	77,8883	85,8883	0,00%	10,27%

2022-2023 Yılları tarife gelişimini grafik üzerinden incelediğimizde her iki çeyrek dönemde de elektrik fiyatlarında ciddi bir indirime gidildiği görülmektedir.



HAZİRAN

08

Doğalgaz Tüketimine İlişkin Sistem Kullanım Bedelleri Hakkında Cumhurbaşkanlığı Kararnamesi Uygulanmasına Dair Usul ve Esaslarda Değişiklik Yapılmasına İlişkin Usul ve Esaslar

HAZİRAN

22

Farklı Dağıtım ya da Görevli Tedarik Şirketi Bölgesinde Yer Alan Üretim ve Tüketim Tesislerinin Mahsuplaşma İşlemlerine İlişkin Usul ve Esaslar

HAZİRAN

22

Elektrik Üretim Anonim Şirketi(EÜAŞ) Tarafından Uygulanacak Aktif Elektrik Enerji Toptan Satış Tarifesi Hakkında Karar

HAZİRAN

22


Son Kaynak Tedarik Tarifesi Düzenlenmesi Hakkında Tebliğ

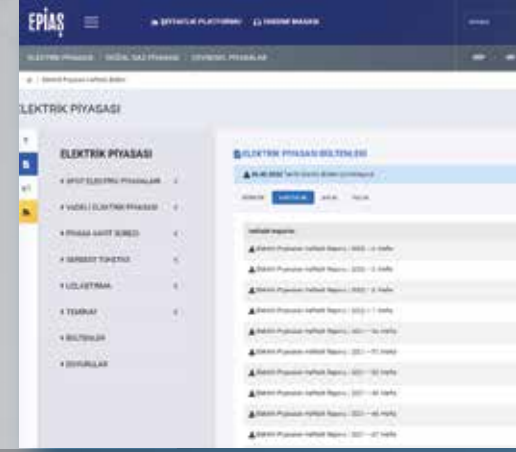


EPIAŞ Şeffaflık Platformu


 [Incelemek İçin Tıklayın](#)

EPIAŞ Enerji Piyasası Bültenleri


 [Incelemek İçin Tıklayın](#)



EPDK Duyuruları

 [Incelemek İçin Tıklayın](#)

EPDK Sektör Raporları

 [Incelemek İçin Tıklayın](#)

