

# ***ELEKTRİK PİYASASI BÜLTENİ***

ARALIK 2022

**eKVATOR**  
ENERJİ



Aylık PTF aritmetik ortalaması 286,1 TL/MWh artarak ve 3.724,41 TL/MWh olarak gerçekleşmiştir.



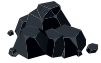
Toplam Serbest Tüketici hakkını kullanan tüketici sayısı 17.014 azalarak 154.885 olmuştur.



Türkiye toplam elektrik tüketimi 2.009.267 MWh artarak 26.919.982 MWh olarak gerçekleşmiştir.



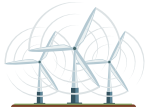
Doğal Gaz kaynaklı üretim miktarı %39,22 artarak 6.454.651 MWh gerçekleşmiş ve toplam üretimdeki payı %24,43 olmuştur.



Kömür kaynaklı üretim miktarı %3,63 artarak 11.359.768 MWh gerçekleşmiş ve toplam üretimdeki payı %43 olmuştur.



Hidrolik kaynaklı üretim miktarı %3,92 artarak 3.264.705 MWh gerçekleşmiş ve toplam üretimdeki payı %12,35 olmuştur.

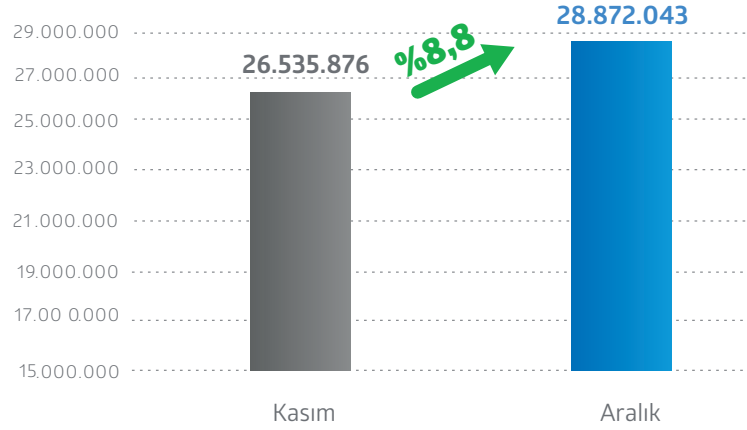


Rüzgar kaynaklı üretim miktarı %11,92 azalarak 2.595.893 MWh gerçekleşmiş ve toplam üretimdeki payı %9,83 olmuştur.

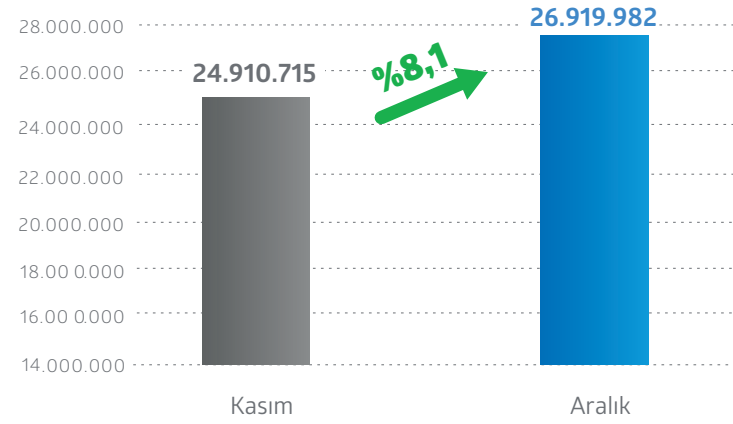


Güneş (lisanslı) kaynaklı üretim miktarı %21,64 azalarak 143.106 MWh gerçekleşmiş ve toplam üretimdeki payı %0,54 olmuştur.

## 2021 2021 Kasım -2021 Aralık Ayı Toplam Tüketimi (MWh)

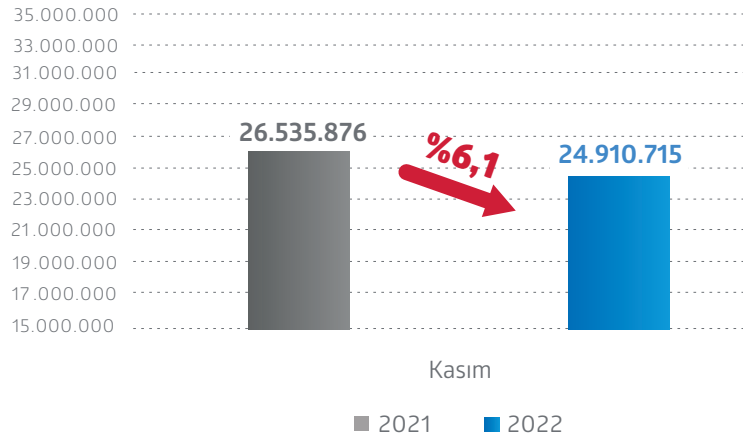


## 2022 2022 Kasım-2022 Aralık Ayı Toplam Tüketimi (MWh)

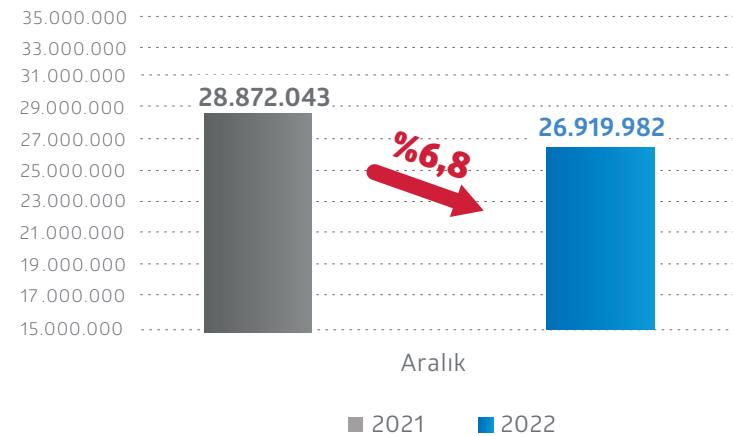


Aralık ayı elektrik tüketimi **26.919.982** MWh gerçekleşerek Kasım ayı tüketimine göre **%8,1** oranında artmıştır.

## 2021-2022 Yılı Kasım Ayı Kıyaslaması (MWh)

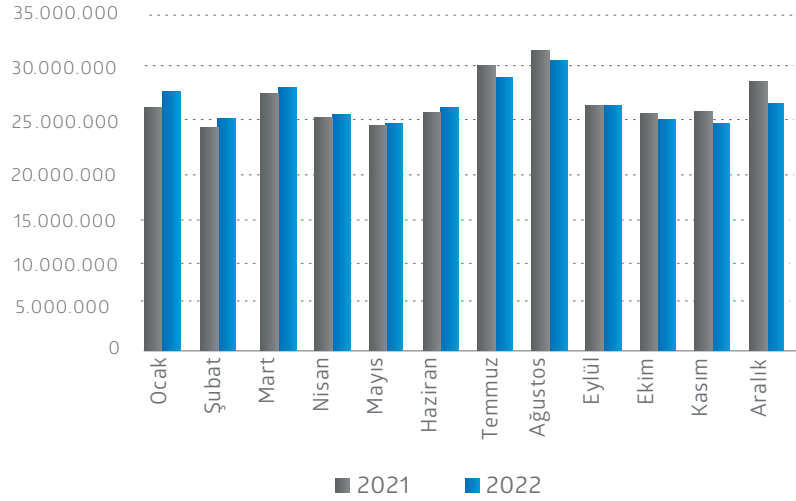


## 2021-2022 Yılı Aralık Ayı Kıyaslaması (MWh)

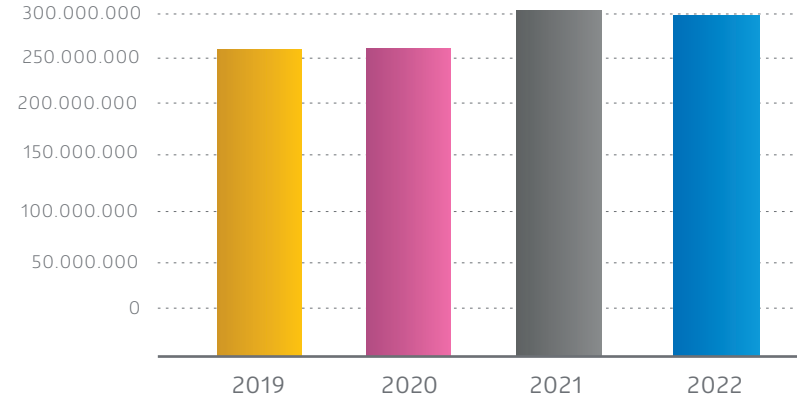


Bir önceki yılın Aralık ayına göre ise **%6,8** oranında tüketim azalmıştır.

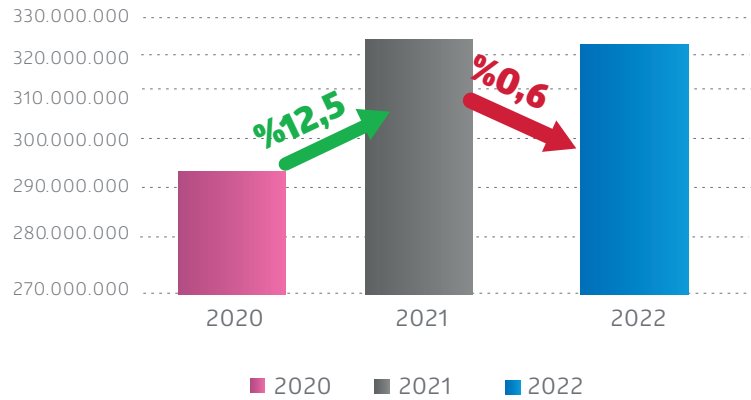
### 2021-2022 Türkiye Toplam Elektrik Tüketimi (MWh)



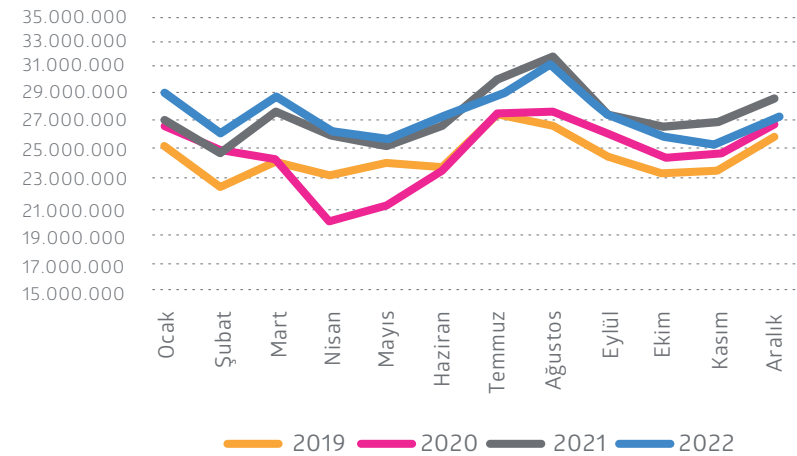
### 2019-2022 Türkiye Toplam Elektrik Tüketimi (MWh)



### 2020-2022 Türkiye Toplam Tüketimi (MWh) (01 Ocak-31 Aralık)

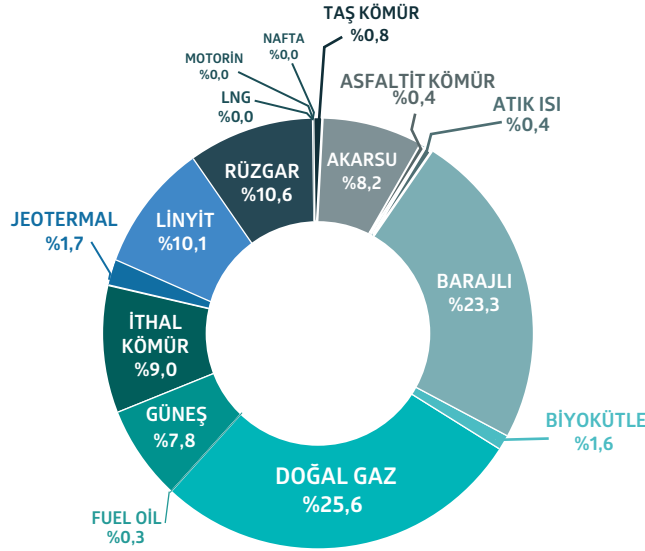


### 2019-2022 Türkiye Toplam Tüketimi (MWh)



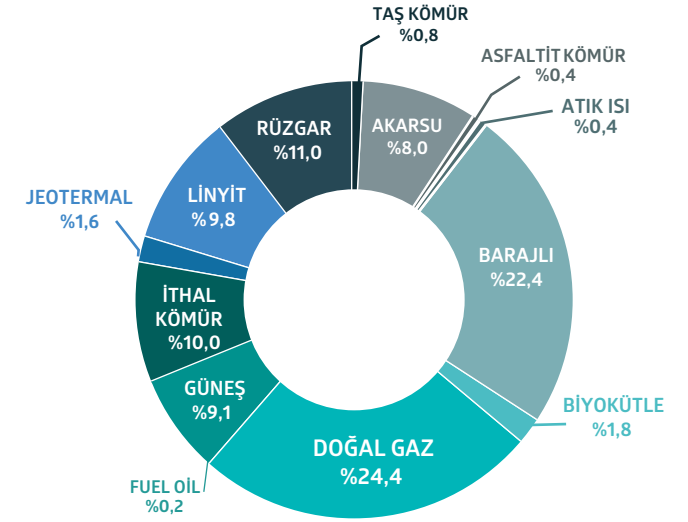
### 2021

#### Aralık Ayı Kurulu Güç

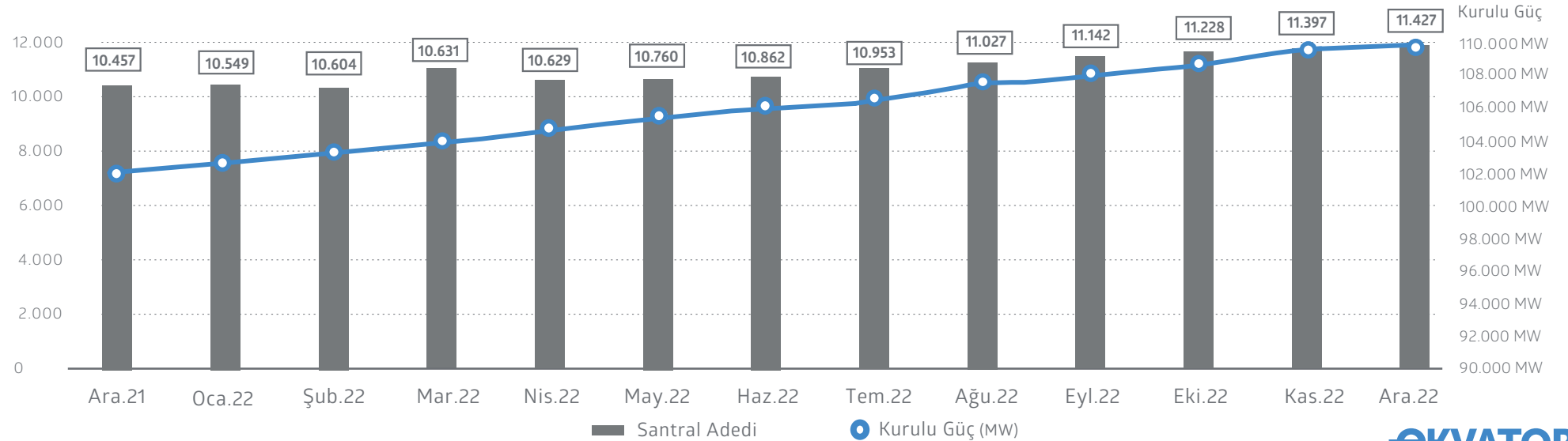


### 2022

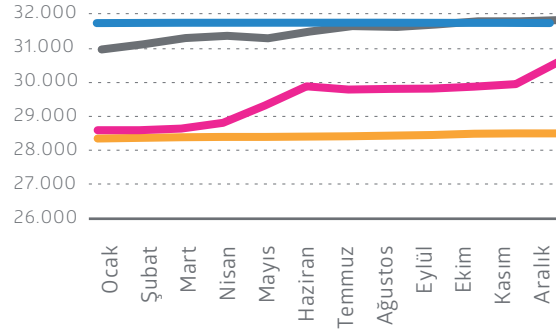
#### Aralık Ayı Kurulu Güç



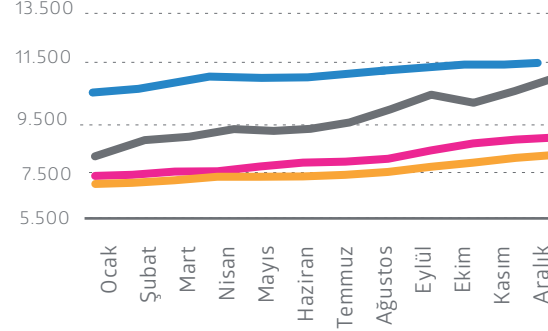
Aralık 2021'de **99.819,6 MW** olan Türkiye toplam kurulu gücü, bir yıl içinde **3.930,4 MW** artarak Aralık 2022'de **103.750 MW**'a, toplam santral sayısı ise Aralık 2021'e göre **970** artarak **11.427** adede ulaşmıştır.



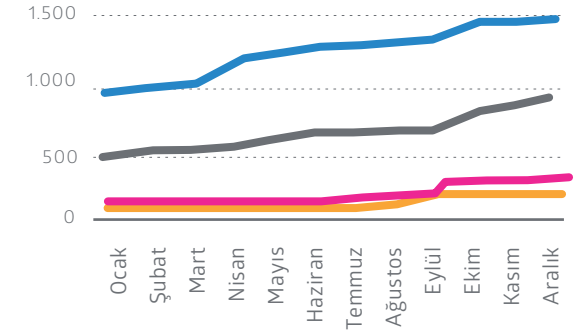
### Hidrolik Kurulu Güç Gelişimi



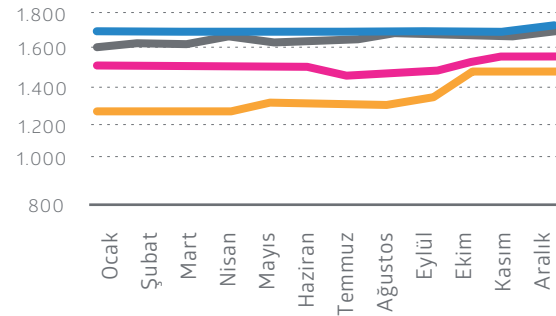
### Rüzgar Kurulu Güç Gelişimi



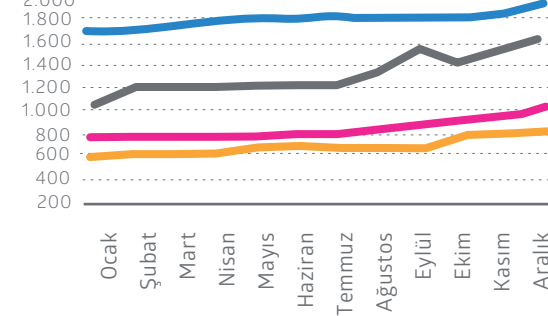
### Lisanslı Güneş Kurulu Güç Gelişimi



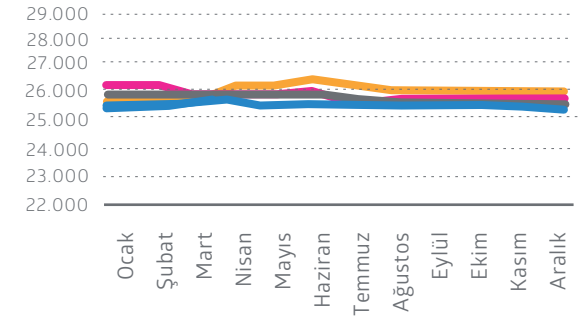
### Jeotermal Kurulu Güç Gelişimi



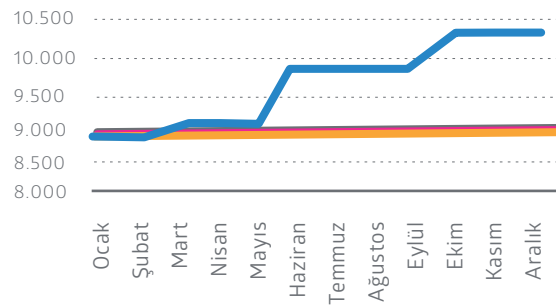
### Biyokütle Kurulu Güç Gelişimi



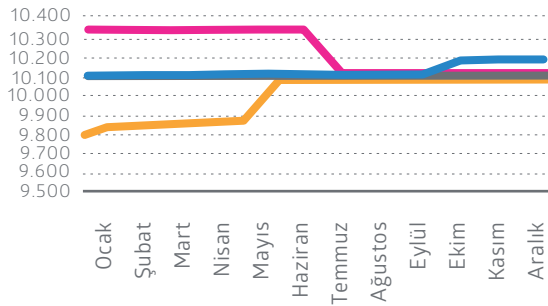
### Doğal Gaz Kurulu Güç Gelişimi



### İthal Kömür Kurulu Güç Gelişimi

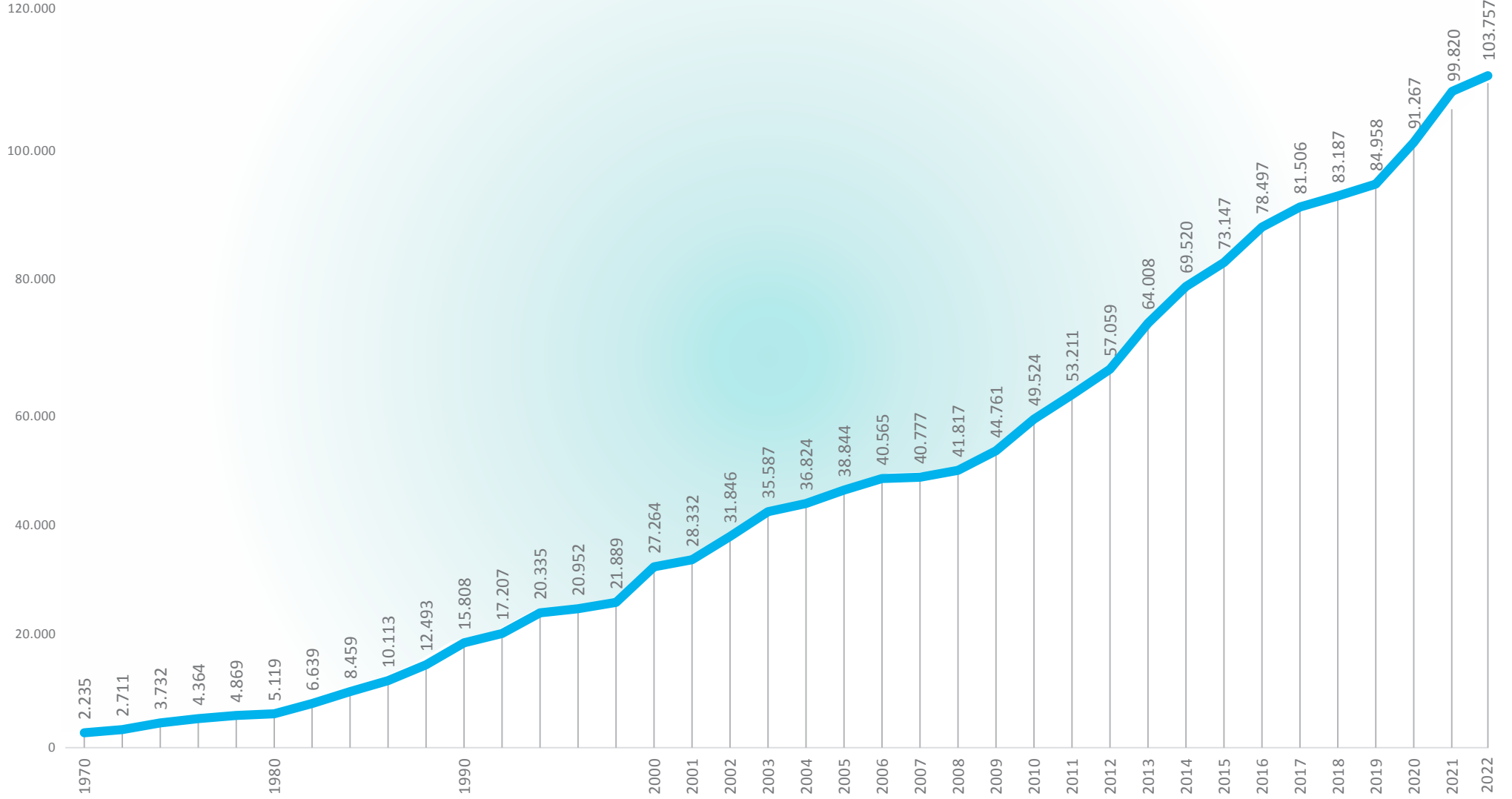


### Linyit Kurulu Güç Gelişimi

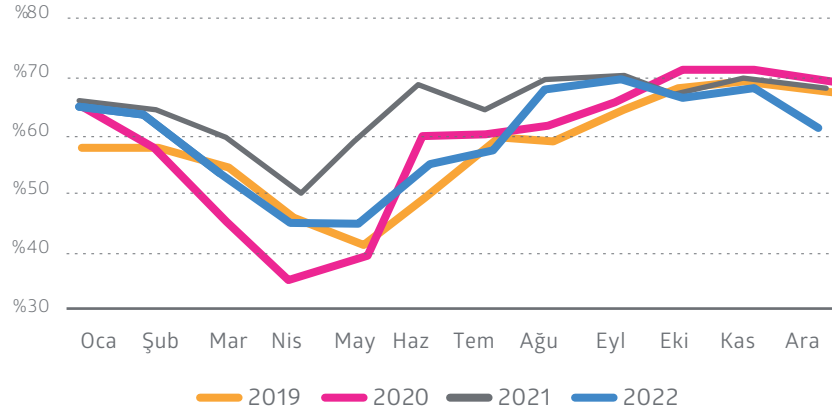


Not: İlgili grafikler, tüm yıllar için 12 aylık dönemdeki kurulu güç gelişimini göstermektedir.

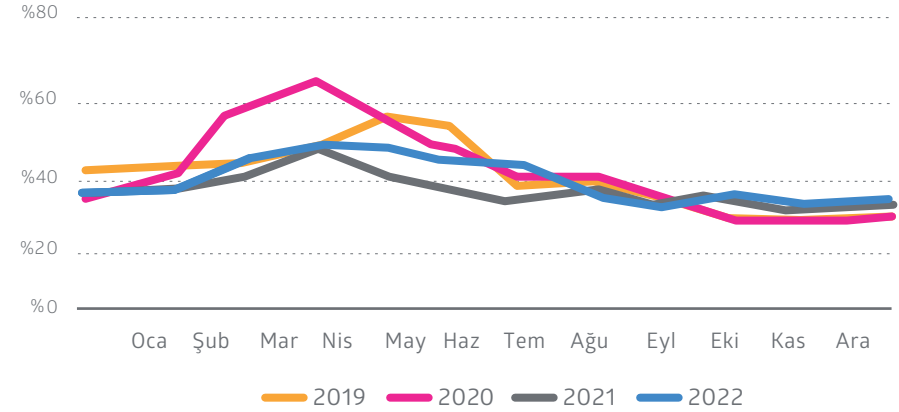
— 2019 — 2020 — 2021 — 2022



### Fosil Yakıtı Dayalı Üretim

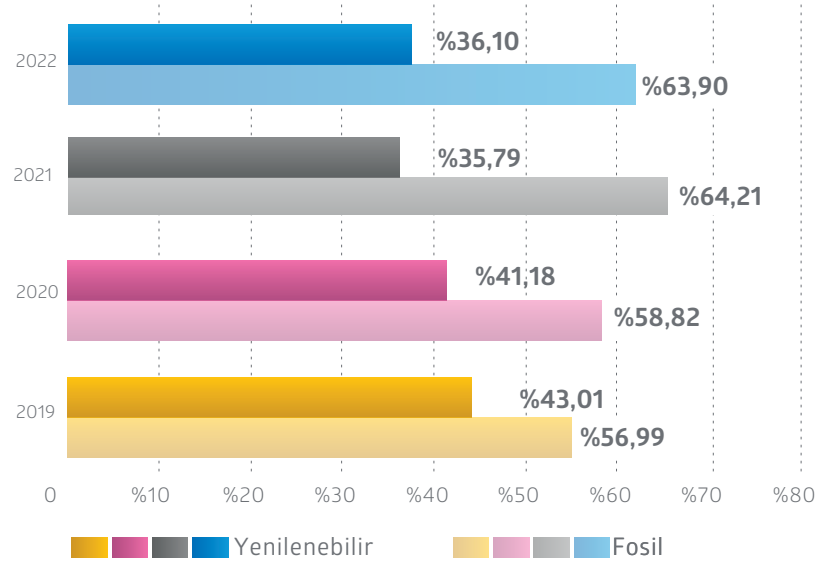


### Yenilenebilir Kaynağa Dayalı Üretim

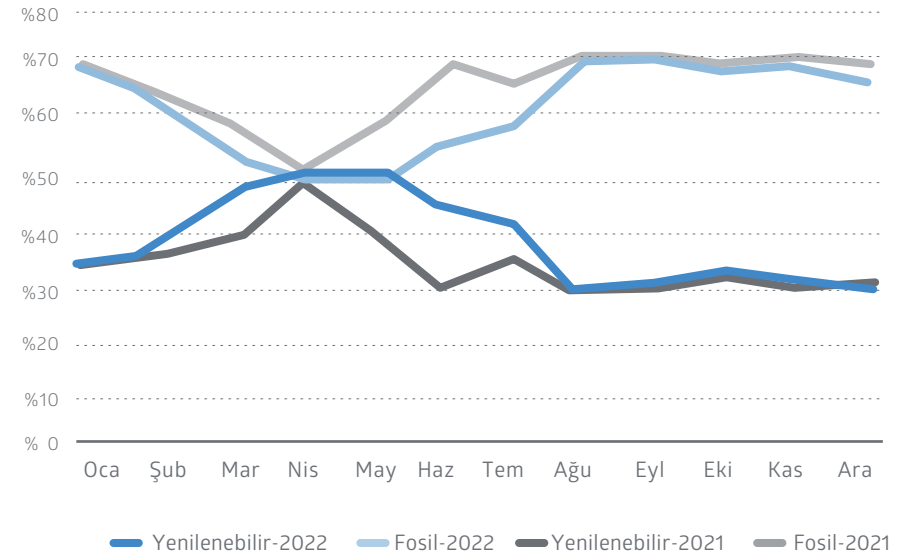


### Üretimde Kaynak Dağılımı

(01 Ocak-31 Aralık)



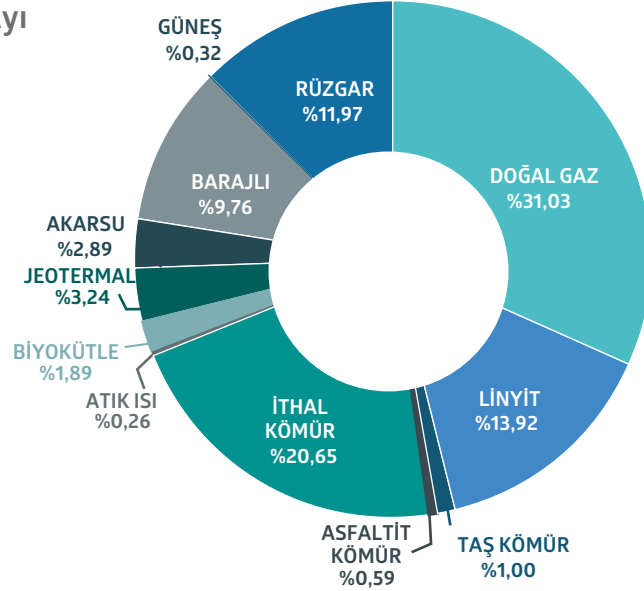
### 2021-2022 Üretim Kıyaslaması





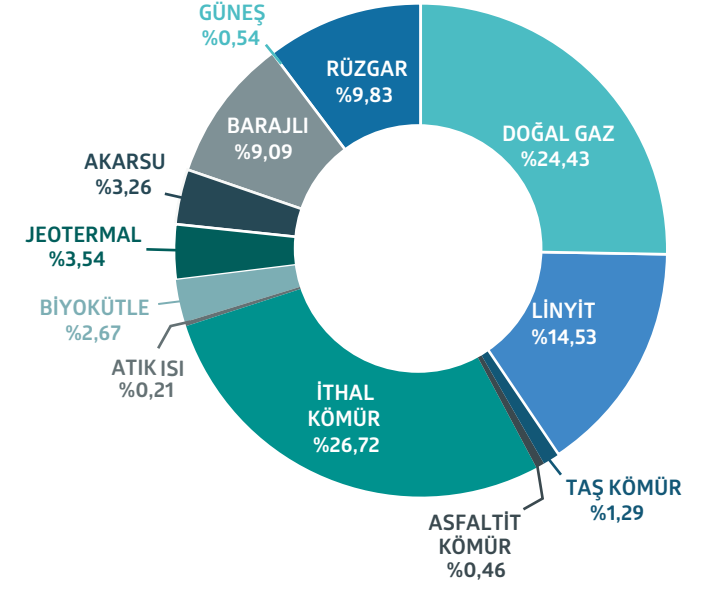
### 2021

Aralık Ayı



### 2022

Aralık Ayı

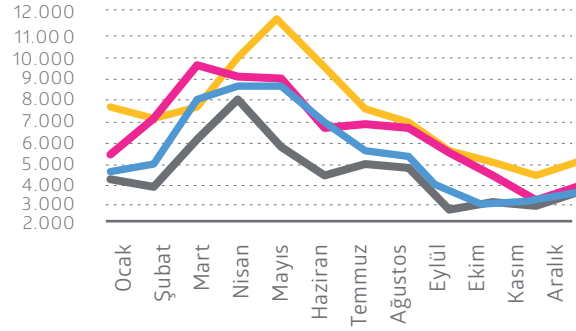


Geçtiğimiz yıl Aralık ayına göre üretim miktarındaki en yüksek düşüş **%29,4** ile Asfaltit Kömür santrallerinde gerçekleşirken, güneş kaynaklı üretim miktarı geçen yıla göre neredeyse **%55,7** artarak en fazla artış gösteren kaynak tipi olmuştur.

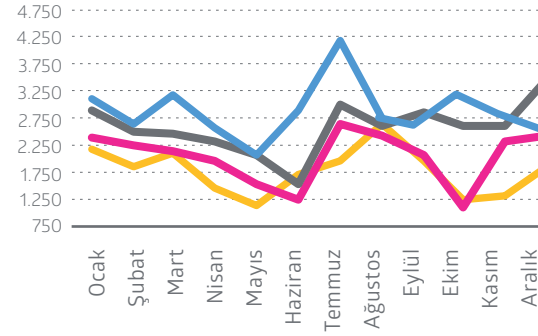
2021 VE 2022 YILI ARALIK AYINDA GERÇEKLEŞEN KAYNAK BAZINDA ÜRETİM MİKTARLARI (MWh)

	DOĞAL GAZ	LİNYİT	TAŞ KÖMÜR	ASFALTİT KÖMÜR	İTHAL KÖMÜR	ATIK ISI	BİYOKÜTLE	JEOTERMAL	AKARSU	BARAJLI	GÜNEŞ	RÜZGAR
2021	8.971.583	4.023.685	289.278	171.935	5.969.489	74.177	545.589	935.802	836.224	2.820.646	91.917	3.460.140
2022	6.454.651	3.838.918	340.893	121.329	7.058.628	55.835	704.371	934.495	861.868	2.402.837	143.106	2.595.893
Değişim Oranları	-28,1%	-4,6%	17,8%	-29,4%	18,2%	-24,7%	29,1%	-0,1%	3,1%	-14,8%	55,7%	-25,0%

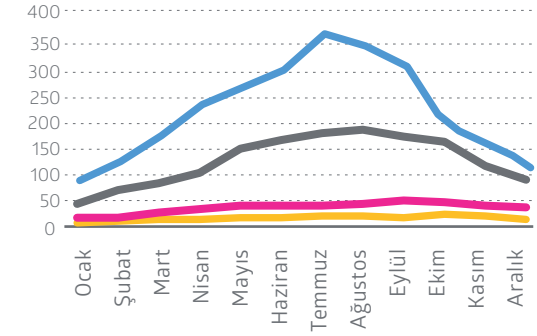
### Hidrolik



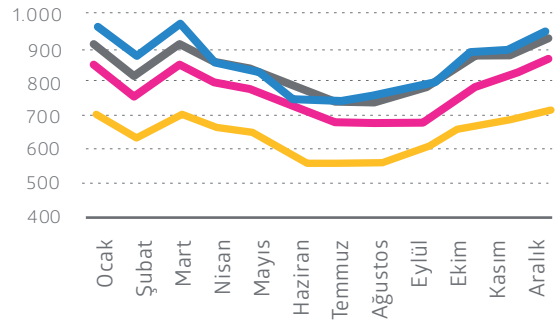
### Rüzgar



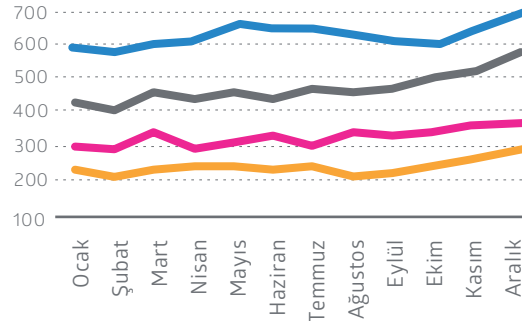
### Güneş



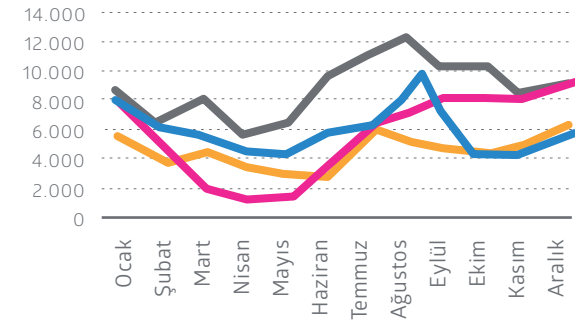
### Jeotermal



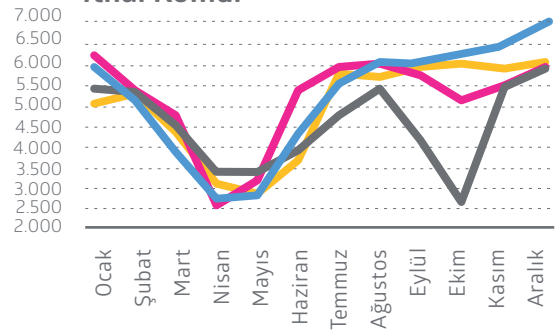
### Biyokütle



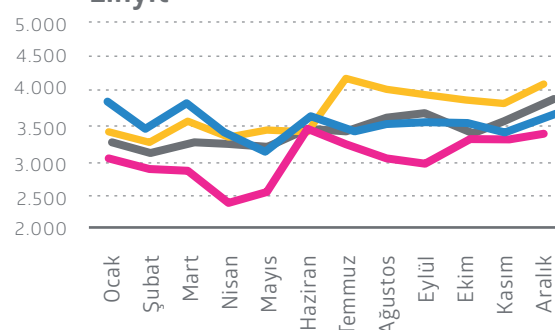
### Doğal Gaz



### İthal Kömür



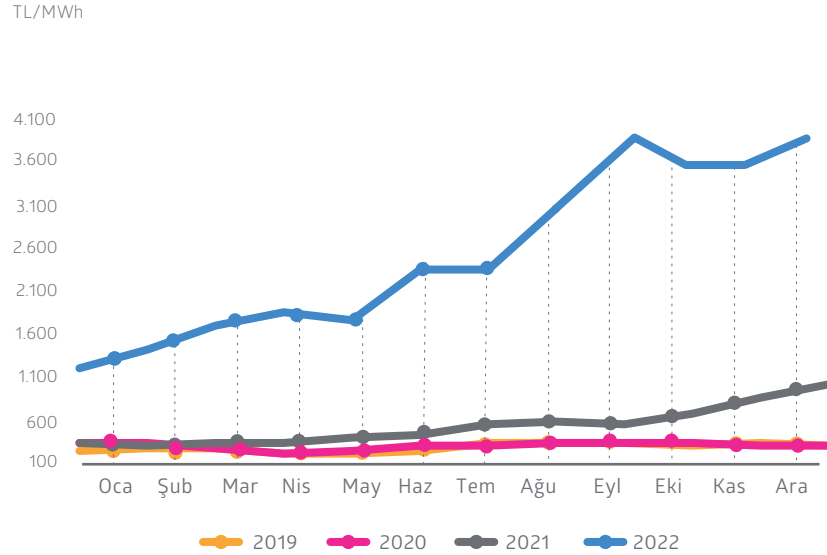
### Linyit



Not: İlgili grafikler, tüm yıllar için 12 aylık dönemdeki üretim gelişimini göstermektedir.

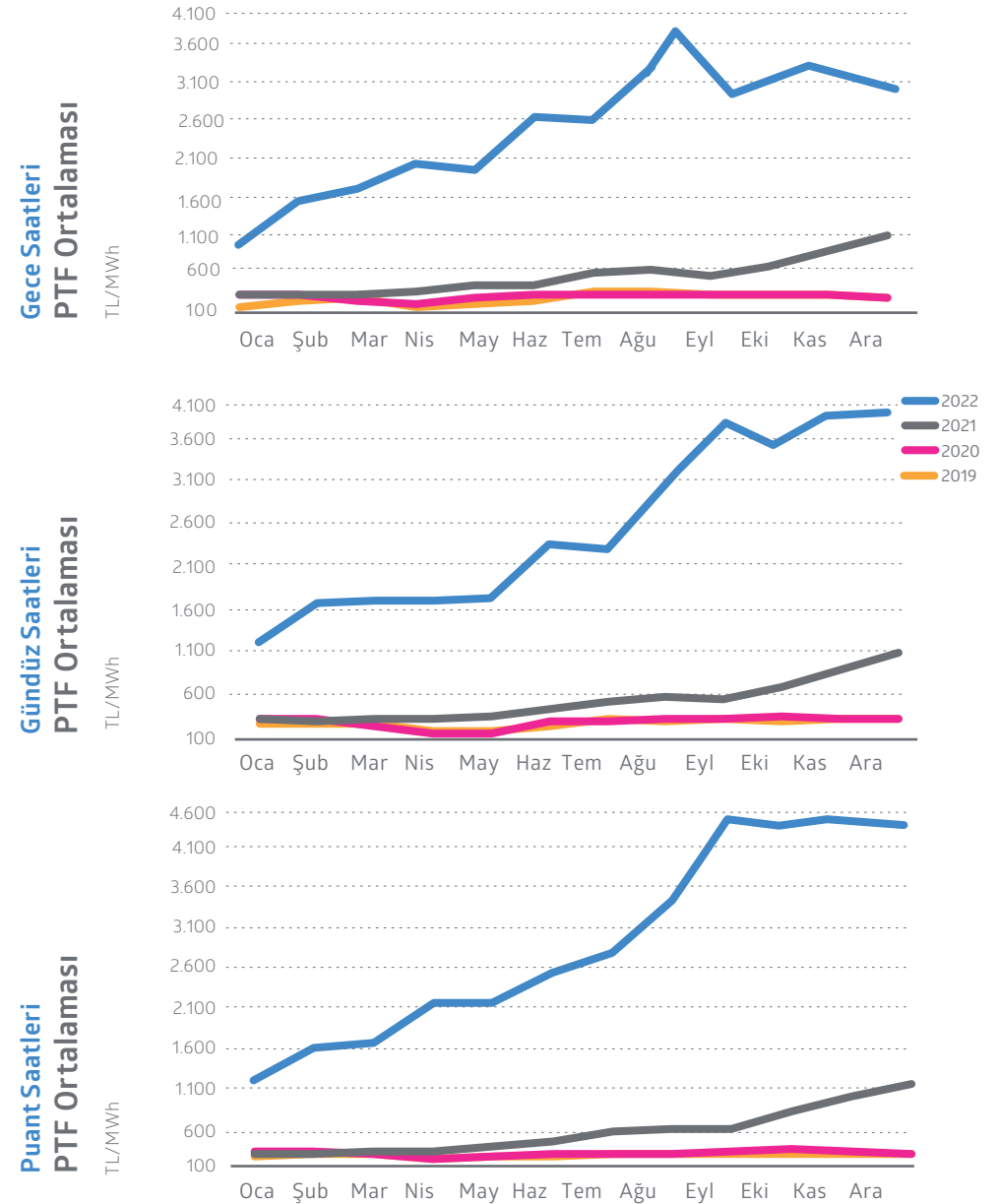
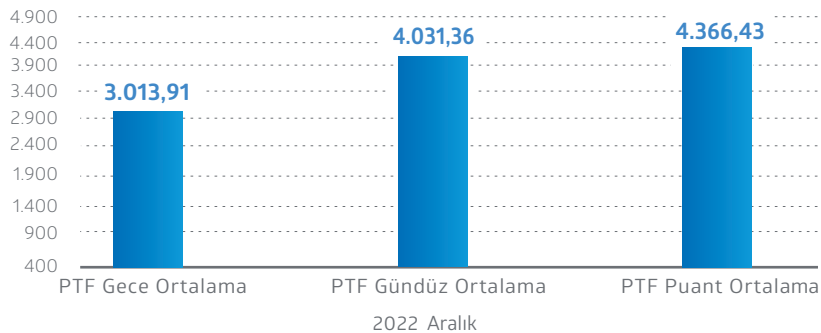
— 2019 — 2020 — 2021 — 2022

### Ocak 2019-Aralık 2022 Dönemi Aylık Ortalama PTF Gelişimi

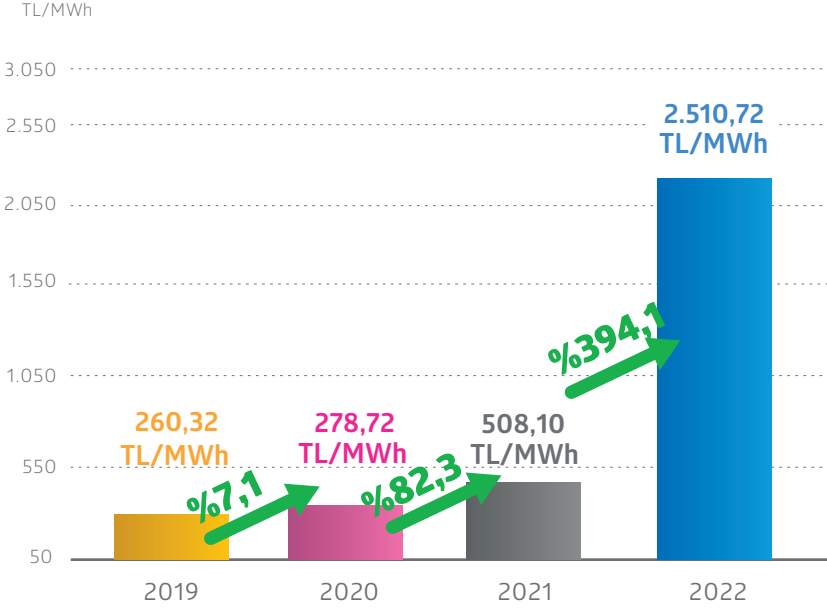


2022 yılı Aralık ayı Piyasa Takas Fiyatı ortalaması **3.724,41 TL/MWh** olarak gerçekleşmiştir.

Gece ortalaması : **3.013,91 TL/MWh**,  
Gündüz ortalaması : **4.031,36 TL/MWh**,  
Puant ortalaması : **4.366,43 TL/MWh** olarak oluşmuştur.



### 2019-2022 Yılları Arası 01 Ocak-31 Aralık Dönemi Ortalama PTF Gelişimi



2019 Yılında PTF ortalaması **260,32 TL/MWh** gerçekleşirken, 2020 yılında bu rakam **%7,1** artarak **278,72 TL/MWh**'e, 2021 yılında **%83,2** artarak **508,10 TL/MWh**'e, 2022 Yılında ise **%394,1** artarak **2.510,72 TL/MWh**'e yükselmiştir.

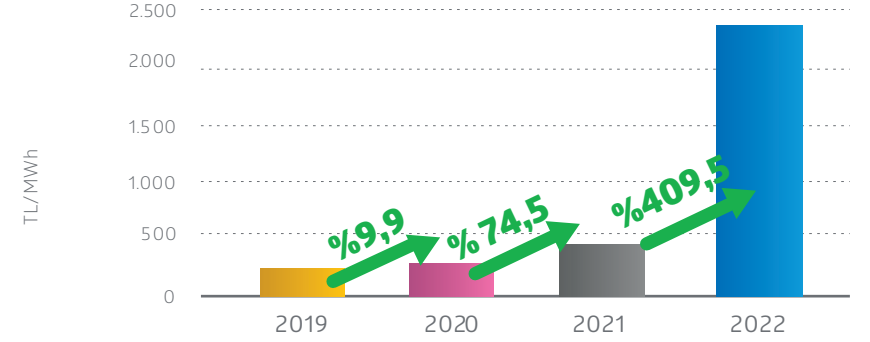
2022 yılında PTF ortalaması;

Gece ortalaması : **2.367,46 TL/MWh**,

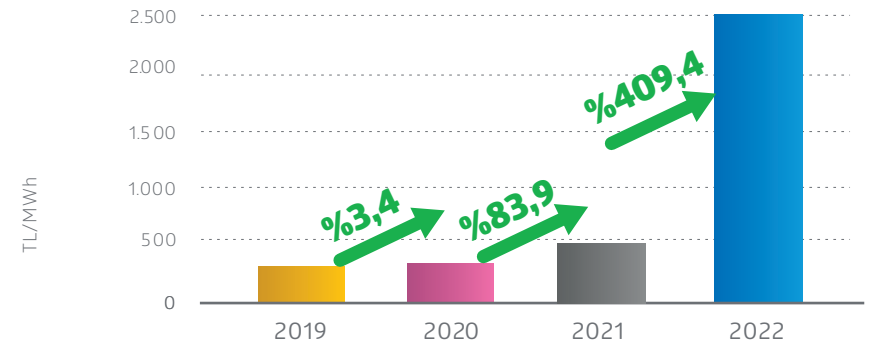
Gündüz ortalaması : **2.570,62 TL/MWh**,

Puant ortalaması : **2.963,65 TL/MWh** olarak oluşmuştur.

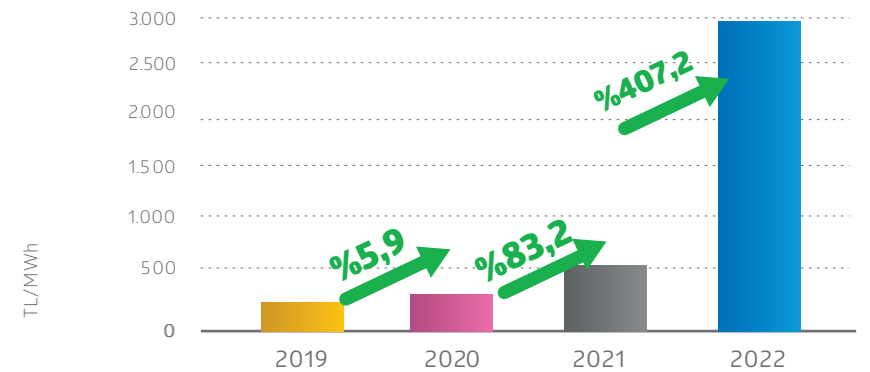
### Gece Saatleri PTF Ortalaması



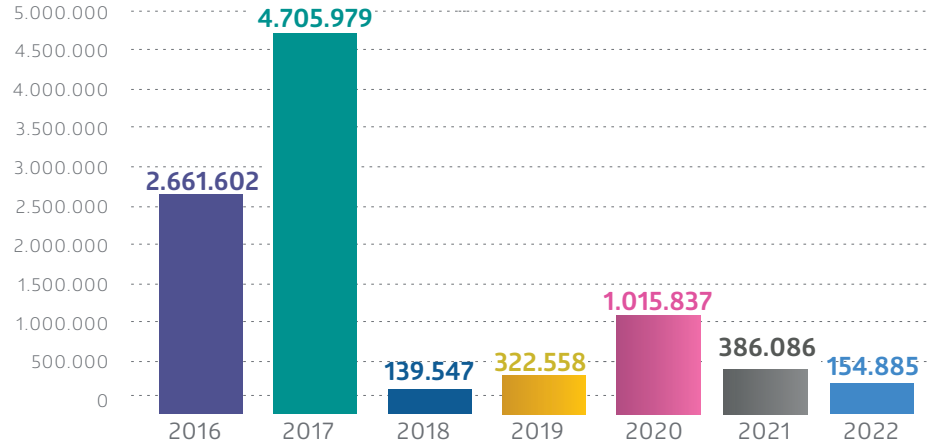
### Gündüz Saatleri PTF Ortalaması



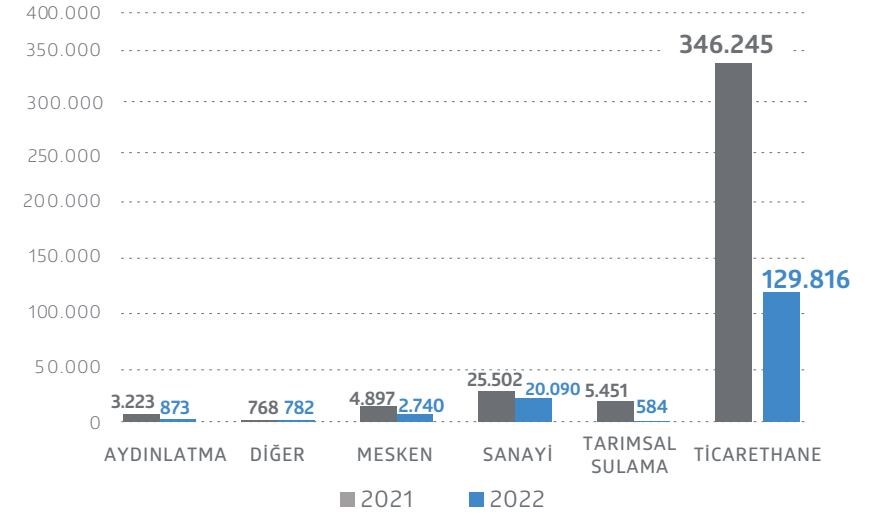
### Puant Saatleri PTF Ortalaması



### Serbest Tüketici Sayısının Gelişimi (Aralık)



### 2021-2022 Abone Bazında ST Hakkını Kullanan Tüketici Sayısı

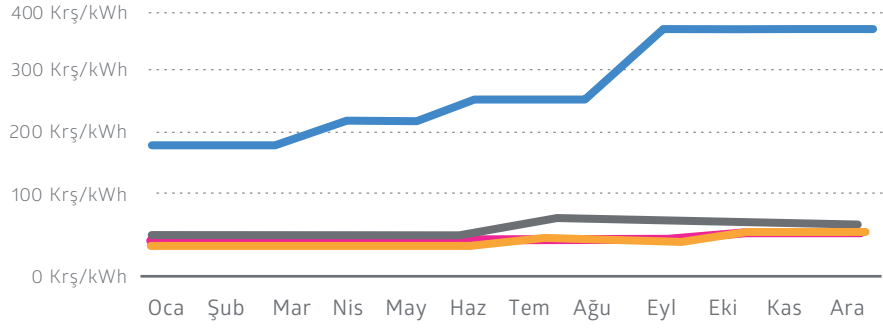


Kasım ayına göre, Serbest Tüketici hakkını kullanan tüketici sayısında, **%9,90**'lık bir düşüş gerçekleşmiş ve Aralık ayında Serbest Tüketici hakkını kullanan tüketici sayısı **154.885** olmuştur.

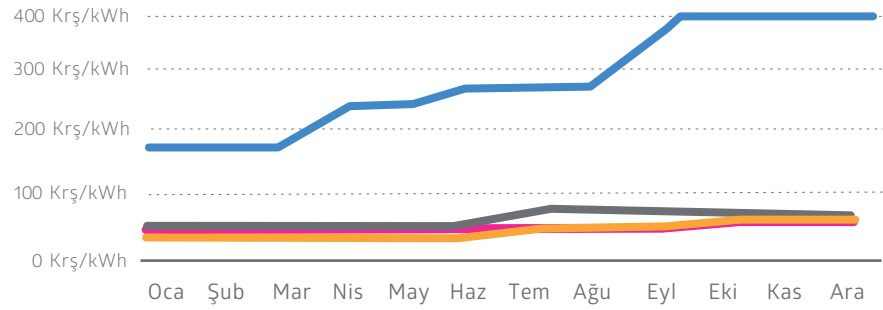
Tarife Grubu	Ara 21	Oca 22	Şub 22	Mar 22	Nis 22	May 22	Haz 22	Tem 22	Ağu 22	Eyl 22	Eki 22	Kas 22	Ara 22
Aydınlatma	3.223	1.728	5.914	7.336	4.425	1.841	1.215	1.024	741	925	878	876	873
Diğer	768	765	789	787	771	772	765	755	765	771	795	779	782
Mesken	4.897	4.166	4.818	5.005	3.703	3.241	3.167	3.070	3.358	3.229	3.097	2.941	2.740
Sanayi	25.502	19.136	37.793	44.006	28.303	26.554	24.205	24.137	23.477	22.829	21.221	20.604	20.090
Tarımsal Sulama	5.451	3.056	3.427	3.622	2.944	2.482	2.014	1.766	1.185	942	797	689	584
Ticarethane	346.245	239.747	556.803	645.063	398.066	261.817	249.570	209.608	202.469	189.812	156.674	146.010	129.816
<b>Genel Toplam</b>	<b>386.086</b>	<b>268.598</b>	<b>609.544</b>	<b>705.819</b>	<b>438.212</b>	<b>296.707</b>	<b>280.936</b>	<b>239.605</b>	<b>231.995</b>	<b>218.508</b>	<b>183.462</b>	<b>171.899</b>	<b>154.885</b>

### Sanayi

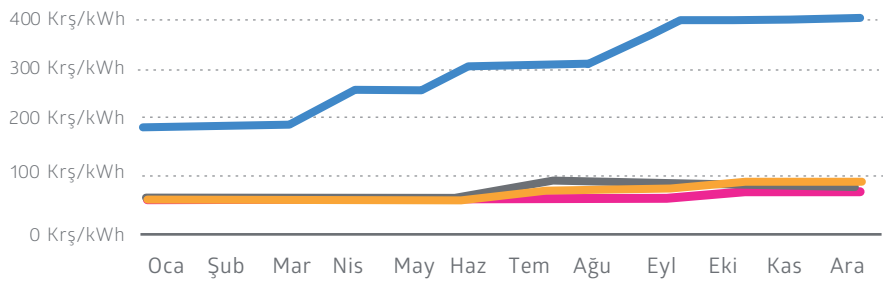
#### Orta Gerilim Çift Terimli



#### Orta Gerilim Tek Terimli



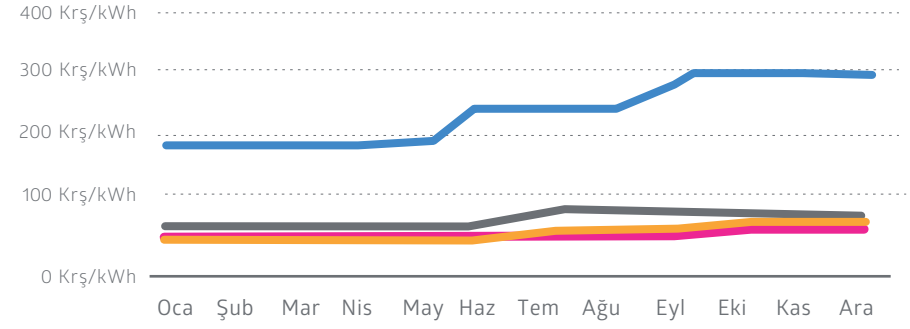
#### Alçak Gerilim Tek Terimli



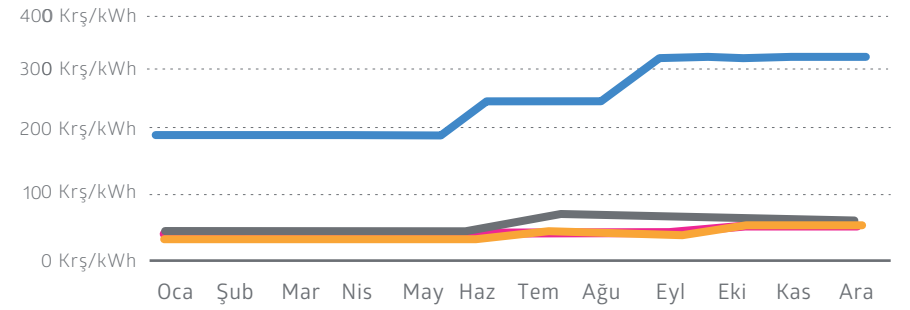
— 2019 — 2020 — 2021 — 2022

### Ticarethane

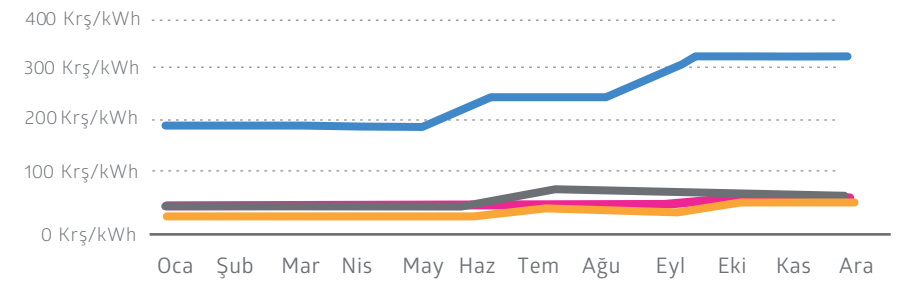
#### Orta Gerilim Çift Terimli



#### Orta Gerilim Tek Terimli



#### Alçak Gerilim Tek Terimli



ARALIK  
13

Elektrik Piyasası, Vadeli Elektrik Piyasası, Yek-g Piyasa İşletim Gelir Tavanının Karşılansması İçin Uygulanacak Bedel Ve Komisyonlar İle Uygulamaya İlişkin Yöntem Bildirimi

ARALIK  
17

Doğal Gaz Dağıtım Sektörü Bağlantı Ve Hizmet Bedellerine İlişkin Usul Ve Esaslarda Değişiklik Yapılmasına Dair Usul Ve Esaslar

ARALIK  
24

Sıvılaştırılmış Doğal Gaz Depolama Tesisi Temel Kullanım Usul Ve Esaslarının Belirlenmesi Dair Yönetmelik

ARALIK  
25

Organize Sanayi Bölgelerinin Elektrik Piyasası Faaliyetlerine İlişkin Yönetmelik

ARALIK  
28

Elektrik Piyasası Kanunu İle Bazı Kanunlarda Ve 375 Sayılı Kanun Hükmünde Kararnamede Değişiklik Yapılmasına Dair Kanun

ARALIK  
30

Gün Öncesi Piyasasında Ve Dengeleme Güç Piyasasında Asgari Ve Azami Fiyat Limitlerinin Belirlenmesine İlişkin Usul Ve Esaslarda Değişiklik Yapılmasına Dair Usul Ve Esaslar

ARALIK  
30

Doğal Gaz Piyasasında Elektronik Ortamda Yapılabilecek Başvurulara İlişkin Olarak Alınan 8522 Sayılı Kurul Kararlarında Değişiklik Yapılmasına Dair Kurul Kararı

\*İlgili satıra tıklayarak, yayımlanan kurul kararı veya yönetmeliğe ulaşabilirsiniz.

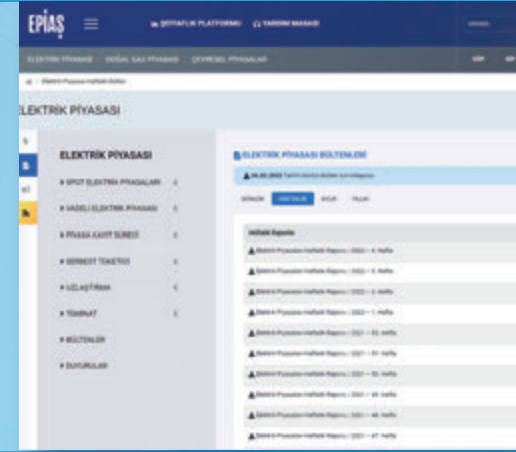


## EPIAŞ Şeffaflık Platformu


 [Incelemek İçin Tıklayın](#)

## EPIAŞ Enerji Piyasası Bültenleri

 [Incelemek İçin Tıklayın](#)



## EPDK Duyuruları

 [Incelemek İçin Tıklayın](#)

## EPDK Sektör Raporları

 [Incelemek İçin Tıklayın](#)

