



ELEKTRİK PİYASASI BÜLTENİ

ŞUBAT 2023





Aylık PTF aritmetik ortalaması 628,78 TL/MWh azalmıştır ve 2.802,71 TL/MWh olarak gerçekleşmiştir.



Toplam Serbest Tüketici hakkını kullanan tüketici sayısı 9.391 azalarak 93.100 olmuştur.



Türkiye toplam elektrik tüketimi 3.100.432,19 MWh azalarak 24.461.601,21 MWh olarak gerçekleşmiştir.



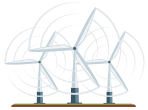
Doğal Gaz kaynaklı üretim miktarı %4 azalarak 6.727.181,15 MWh gerçekleşmiş ve toplam üretimdeki payı %29,32 olmuştur.



Kömür kaynaklı üretim miktarı %18,6 azalarak 9.243.839,85 MWh gerçekleşmiş ve toplam üretimdeki payı %40,28 olmuştur.



Hidrolik kaynaklı üretim miktarı %18,4 azalarak 2.401.902,20 MWh gerçekleşmiş ve toplam üretimdeki payı %14,18 olmuştur.



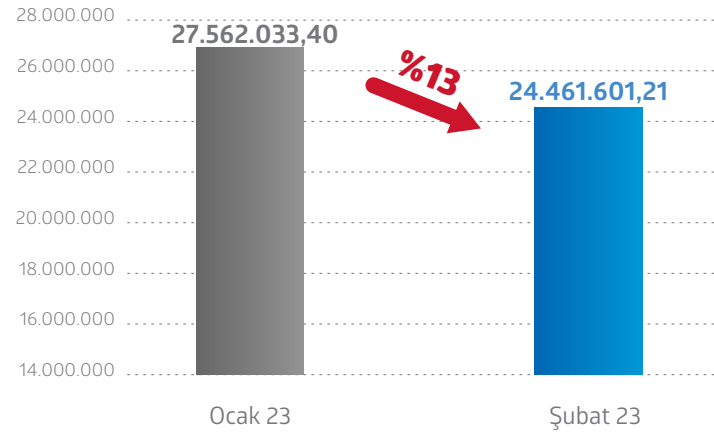
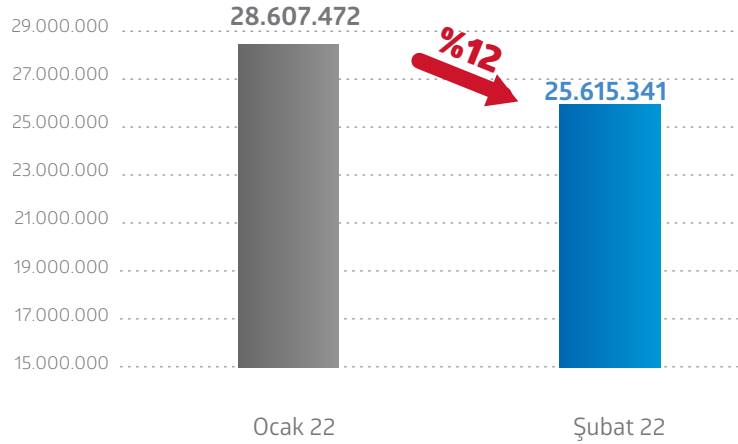
Rüzgar kaynaklı üretim miktarı %6,7 artarak 2.846.731,00 MWh gerçekleşmiş ve toplam üretimdeki payı %12,41 olmuştur.



Güneş (lisanslı) kaynaklı üretim miktarı %28,2 artarak 233.492,18 MWh gerçekleşmiş ve toplam üretimdeki payı %1,02 olmuştur.

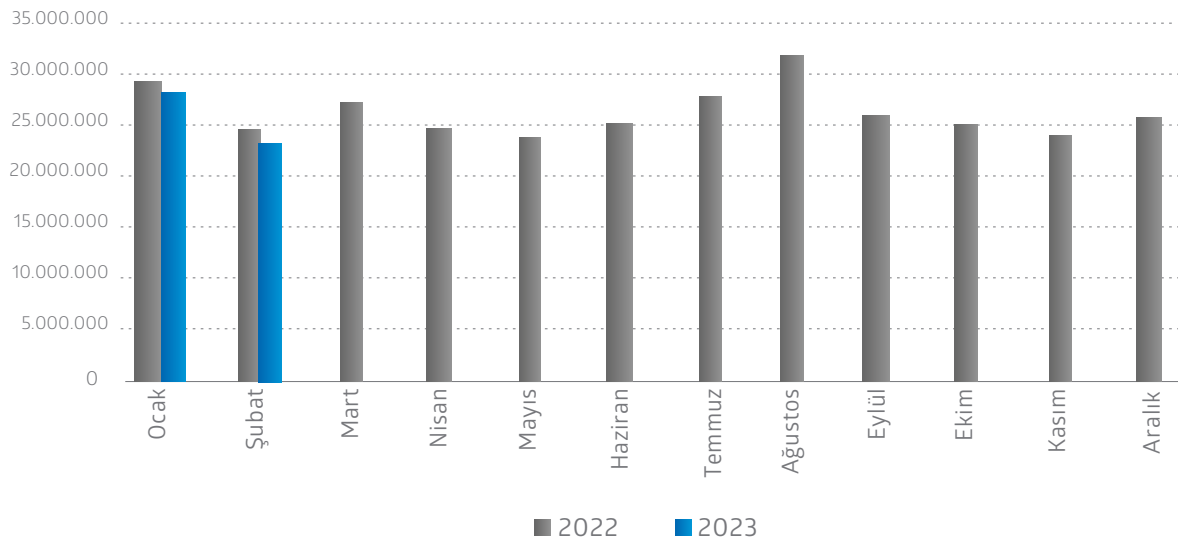
2022 2022 Ocak-2022 Şubat Ayı Toplam Tüketimi (MWh)

2023 2023 Ocak-2023 Şubat Ayı Toplam Tüketimi (MWh)



Şubat ayı elektrik tüketimi **24.461.601,21** MWh gerçekleşerek Ocak ayı tüketimine göre **%13** oranında azalmıştır.

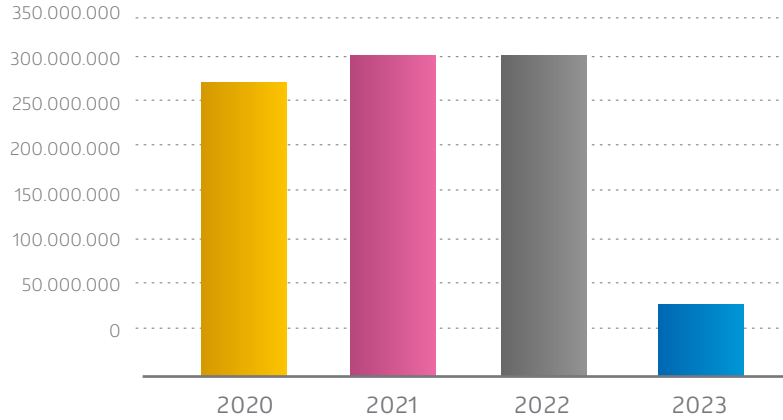
2022-2023 Türkiye Toplam Elektrik Tüketimi (MWh)



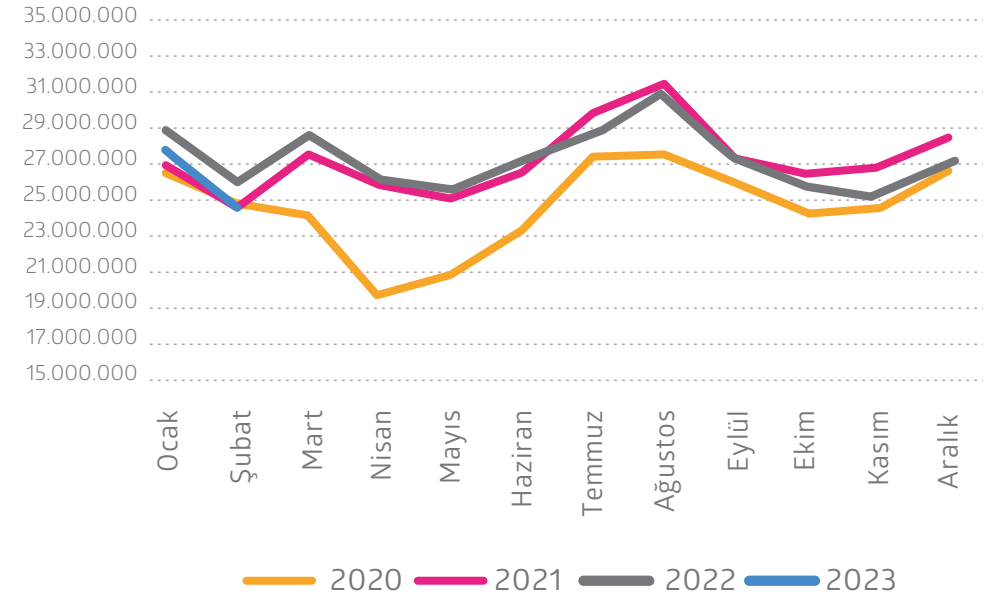
2021 Şubat ayı ile 2022 Şubat ayı kıyaslandığında tüketimde %5,9 MWh artış olurken 2022 Şubat ayı ile 2023 Şubat ayı kıyaslandığında 1 yılda Türkiye toplam elektrik tüketiminin %4,5 oranında azaldığı görülmektedir.

2023 yılı Ocak ve Şubat ayı toplam elektrik tüketimi ise geçen yıl Ocak ve Şubat ayı toplamına göre %4,1 oranında azalmıştır.

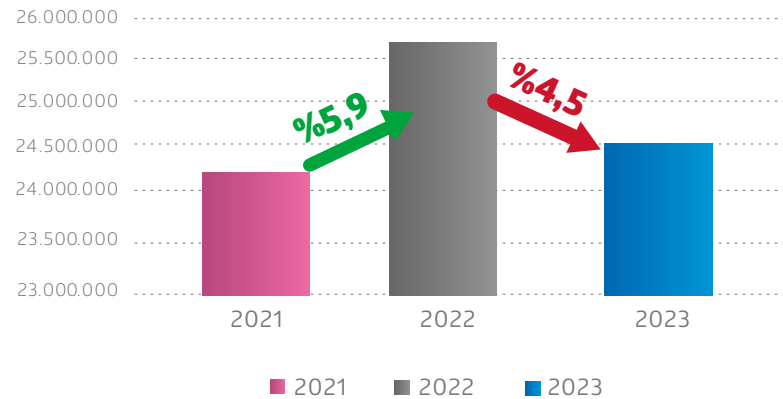
2020-2023 Türkiye Toplam Elektrik Tüketimi (MWh)



2020-2023 Türkiye Toplam Tüketimi (MWh)



2021-2023 Türkiye Toplam Tüketimi (MWh) (01 Şubat-28 Şubat)



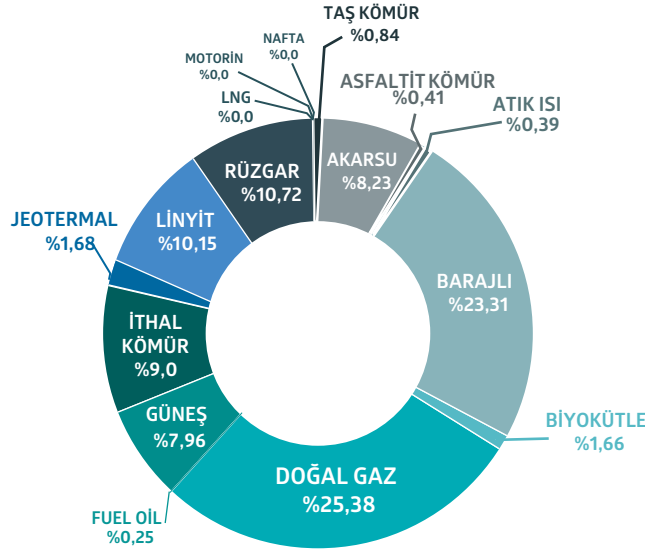
2020-2021 yıllarında Türkiye toplam elektrik tüketiminde son 3 yıldaki en yüksek artış yaşanmış ve tüketim %13 oranında artmıştır.

2021-2022 yıllarında ise %0,6 oranında toplam tüketimde azalma görülmüştür.

Son 2 yıl gözlemlendiğinde elektrik tüketiminin Ağustos ayında en yüksek noktaya ulaştığı görülmektedir.

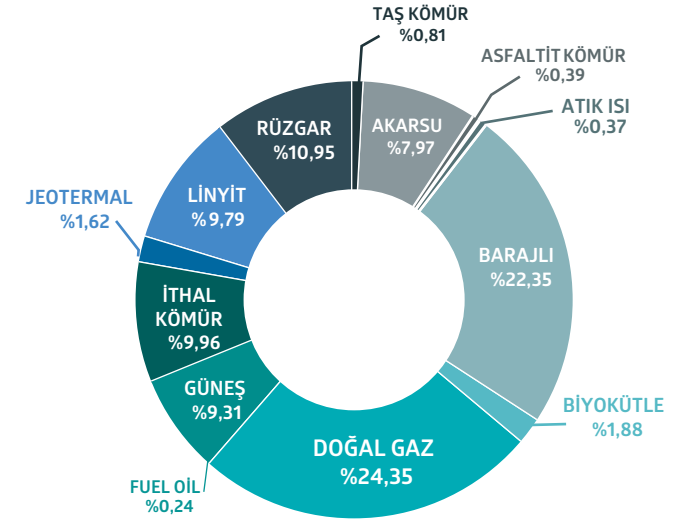
2022

Şubat Ayı Kurulu Güç

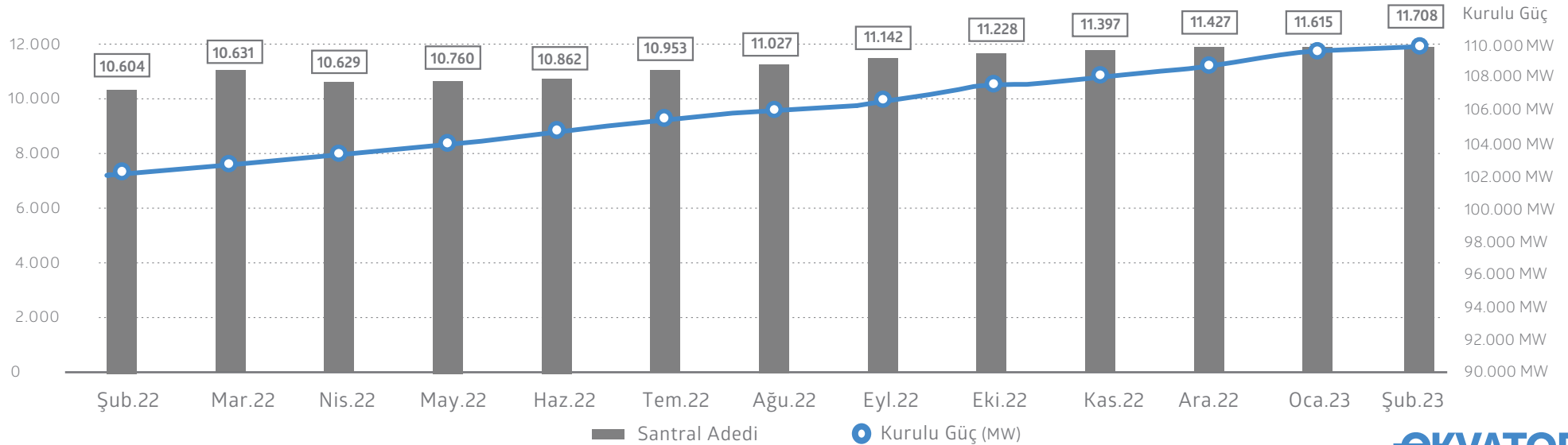


2023

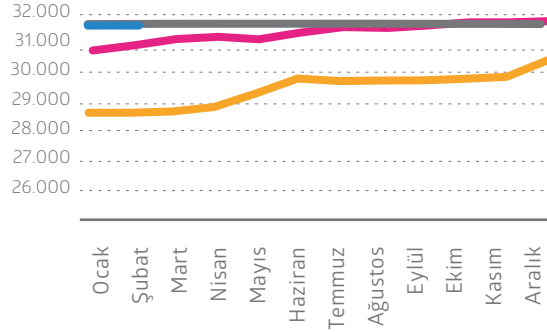
Şubat Ayı Kurulu Güç



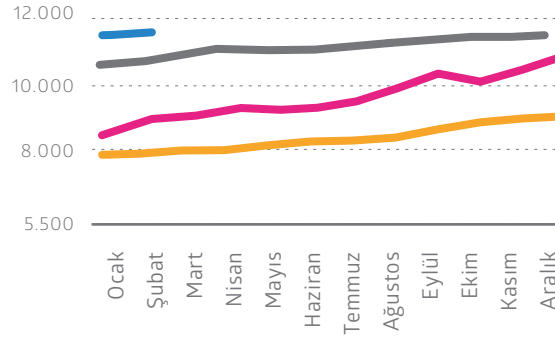
Şubat 2022'de **99.890 MW** olan Türkiye toplam kurulu gücü, bir yıl içinde **4.242 MW** artarak Şubat 2023'te **104.132 MW**'a, toplam santral sayısı ise Şubat 2022'e göre **1.104** artarak **11.708** adede ulaşmıştır.



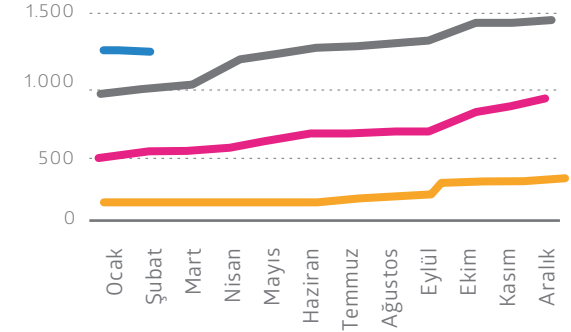
Hidrolik Kurulu Güç Gelişimi



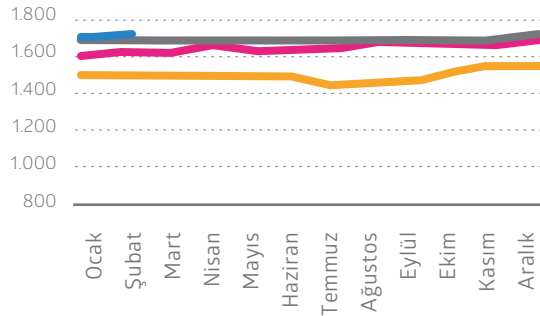
Rüzgar Kurulu Güç Gelişimi



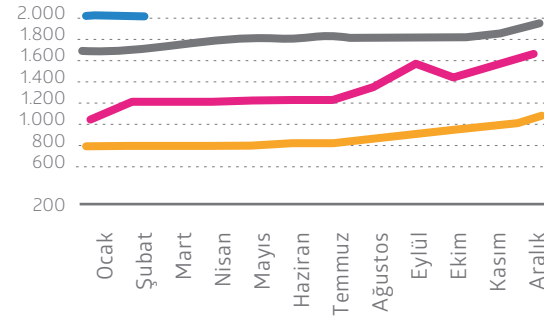
Lisanslı Güneş Kurulu Güç Gelişimi



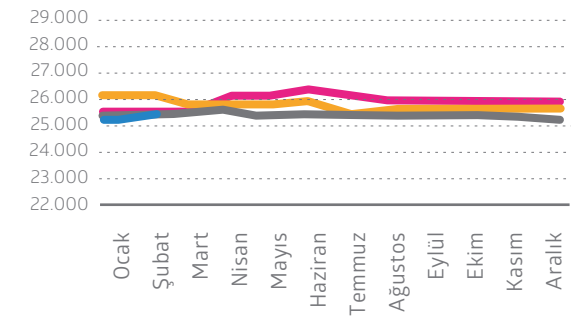
Jeotermal Kurulu Güç Gelişimi



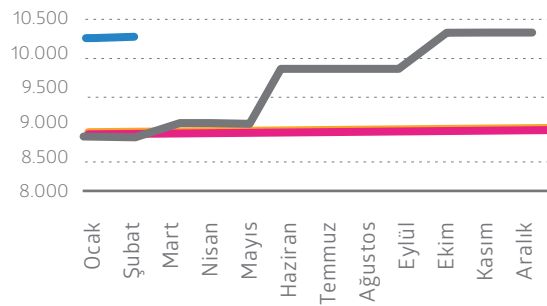
Biyokütle Kurulu Güç Gelişimi



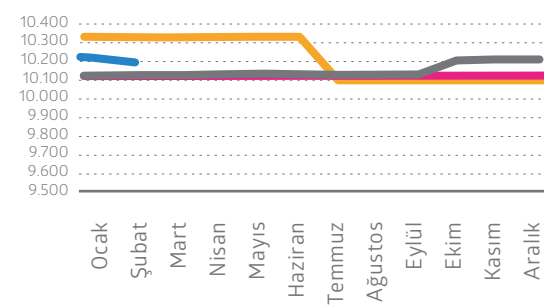
Doğal Gaz Kurulu Güç Gelişimi



İthal Kömür Kurulu Güç Gelişimi

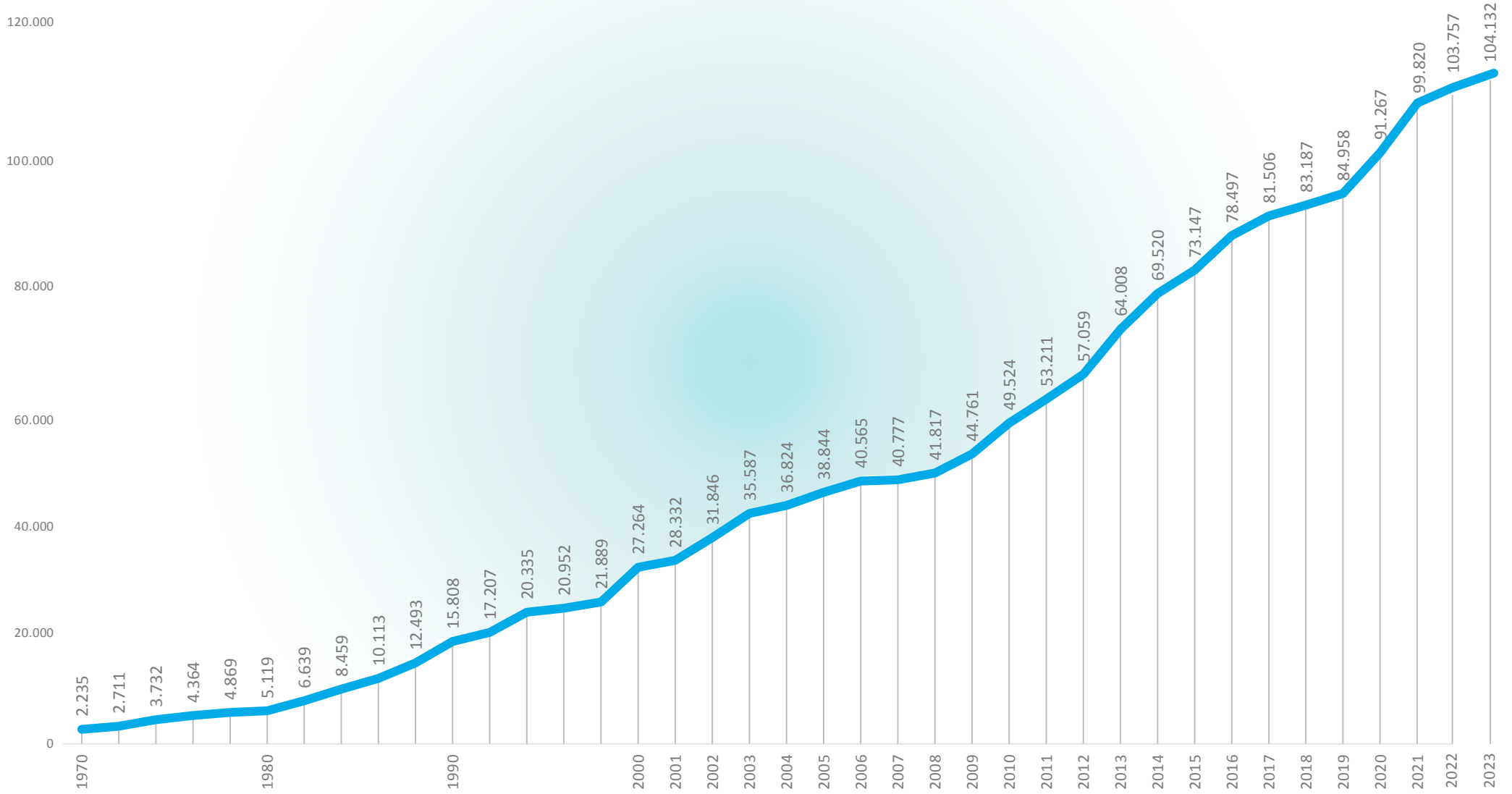


Linyit Kurulu Güç Gelişimi

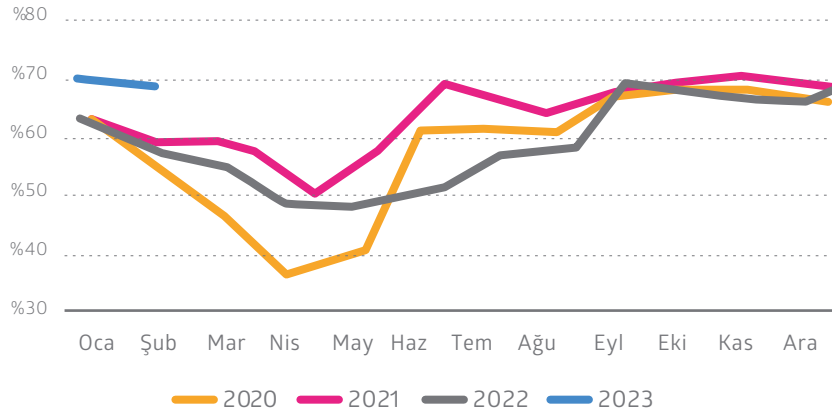


Not: İlgili grafikler, 2023 yılı için 2 aylık dönemi, diğer yıllar için ise 12 aylık dönemdeki kurulu güç gelişimini göstermektedir.

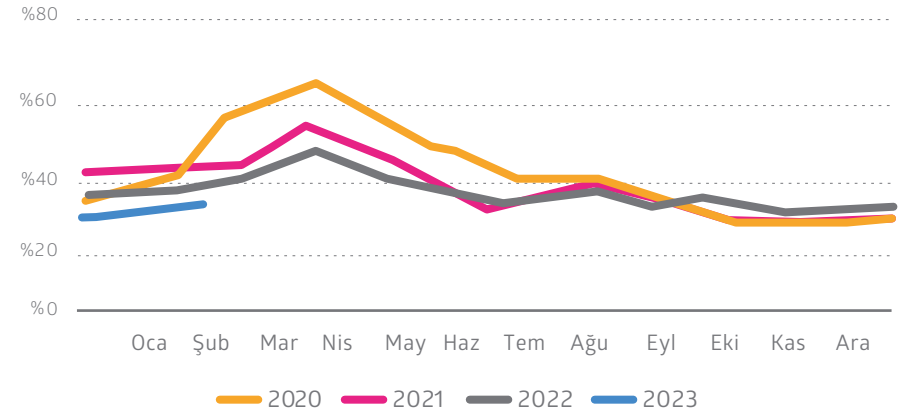
— 2020 — 2021 — 2022 — 2023



Fosil Yakıtı Dayalı Üretim

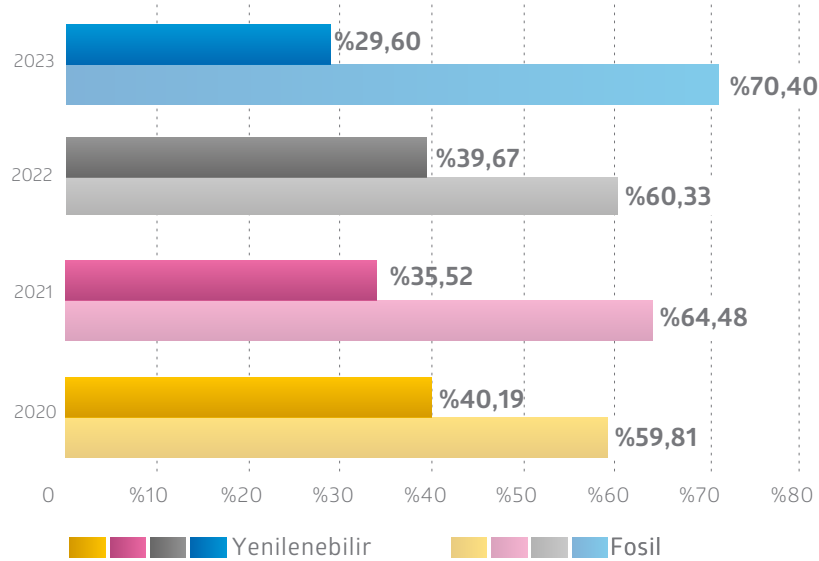


Yenilenebilir Kaynağa Dayalı Üretim

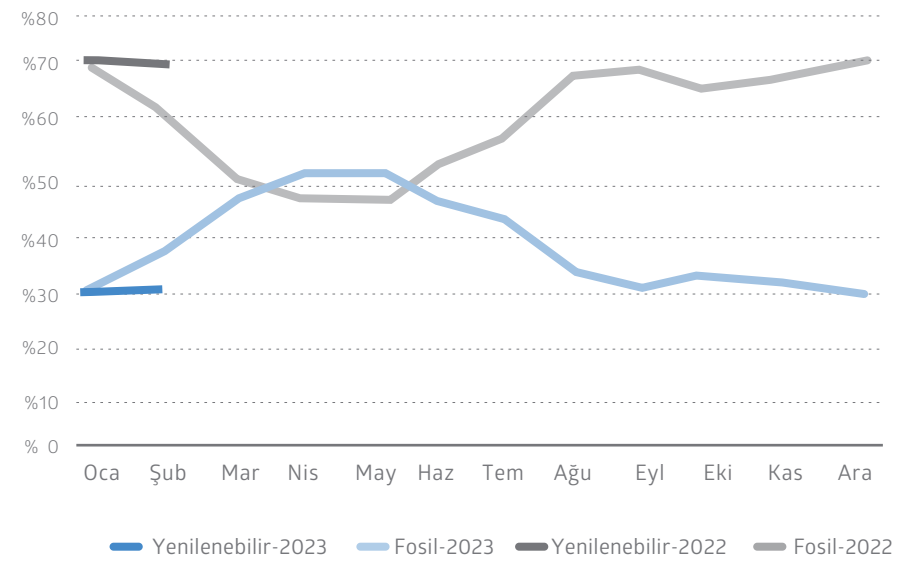


Üretimde Kaynak Dağılımı

(01 Şubat-28 Şubat)

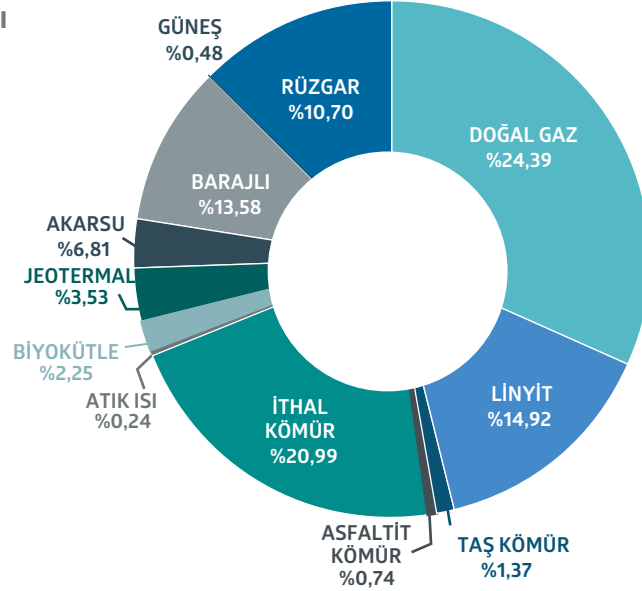


2022-2023 Üretim Kıyaslaması



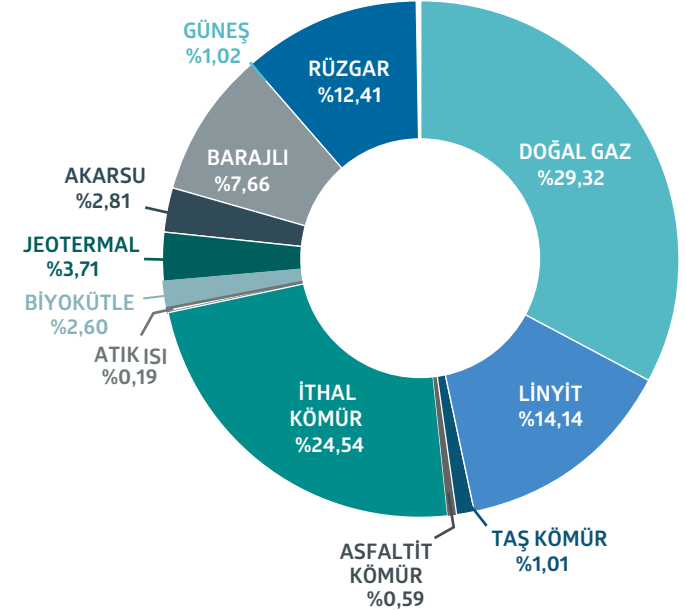
2022

Şubat Ayı



2023

Şubat Ayı

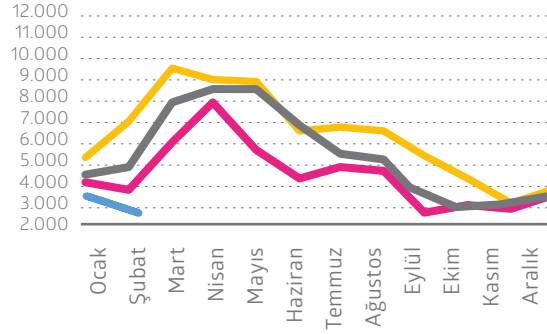


Geçtiğimiz yıl Şubat ayına göre en fazla düşüş **%62** ile akarsu santrallerinin üretim miktarında gerçekleşirken, güneş santrallerinin üretim miktarı geçen yıla göre neredeyse **2 kat** artarak en fazla artış gösteren kaynak tipi olmuştur. Hidrolik santrallerinde yaşanan bu düşüş son yıllardaki mevsim değişikliğinin olumsuz etkilerini ve kuraklığın hızla arttığını göstermektedir. Bahar aylarında yağışın artması umut ediliyor; ancak yine de oluşan tablo ülke genelinde kuraklık riskine karşı ciddi adımlar atılması gerektiğini göstermektedir.

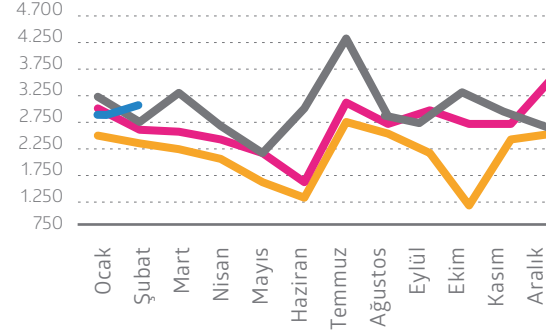
2022 VE 2023 YILI ŞUBAT AYINDA GERÇEKLEŞEN KAYNAK BAZINDA ÜRETİM MİKTARLARI (MWh)

	DOĞAL GAZ	LİNYİT	TAŞ KÖMÜR	ASFALTİT KÖMÜR	İTHAL KÖMÜR	ATIK ISI	BİYOKÜTLE	JEOTERMAL	AKARSU	BARAJLI	RÜZGAR	GÜNEŞ
2022	6.012.122,72	3.679.055,59	338.312,70	182.734,05	5.173.692,18	59.32,24	554.699,48	869.525,96	1.677.708,33	3.348.382,57	2.638.637,12	119.544,34
2023	6.727.181,15	3.245.130,76	232.428,40	135.356,99	5.630.923,70	44.635,65	595.781,17	850.430,74	644.765,78	1.757.136,42	2.846.731,00	233.492,18
Değişim Oranları	12%	-12%	-31%	-26%	9%	-25%	7%	-2%	-62%	-48%	8%	95%

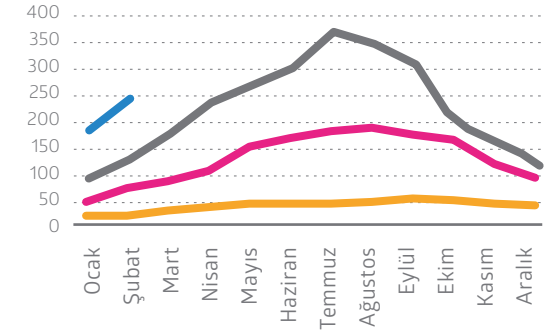
Hidrolik



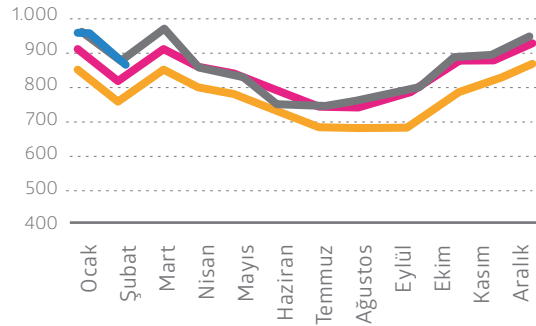
Rüzgar



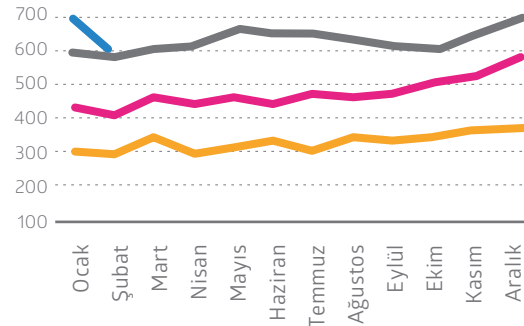
Güneş



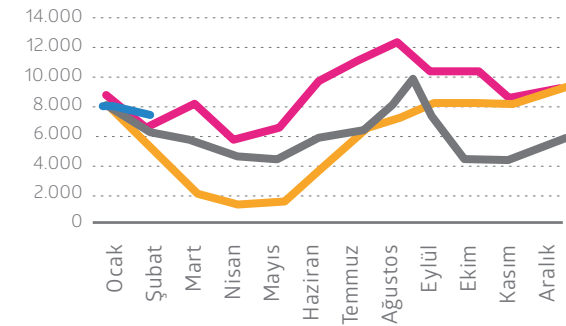
Jeotermal



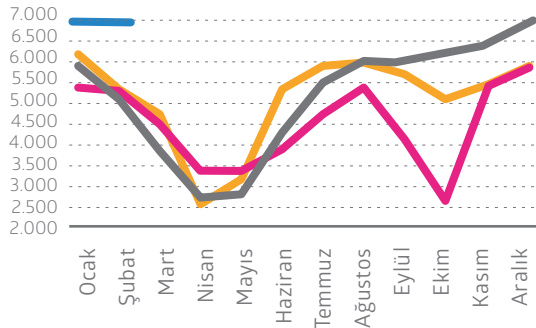
Biyokütle



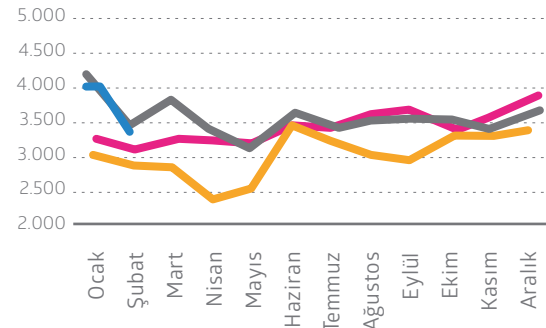
Doğal Gaz



İthal Kömür



Linyit

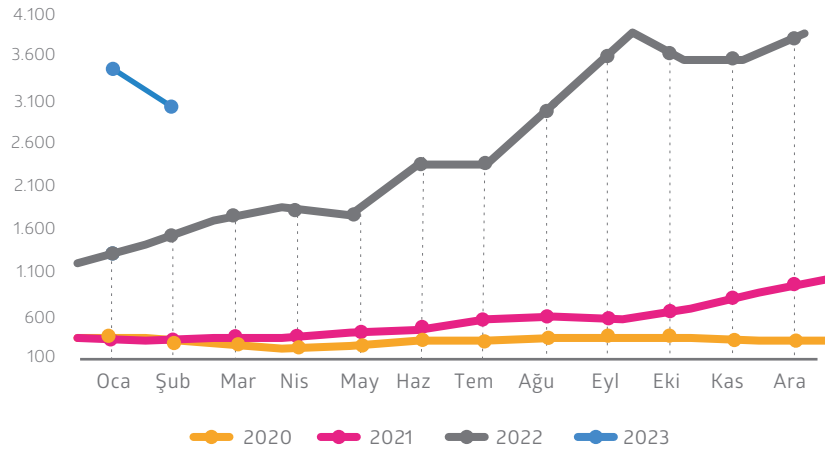


Not: İlgili grafikler, 2023 yılı için 2 aylık dönemi, diğer yıllar için ise 12 aylık dönemdeki üretim gelişimini göstermektedir.

— 2020 — 2021 — 2022 — 2023

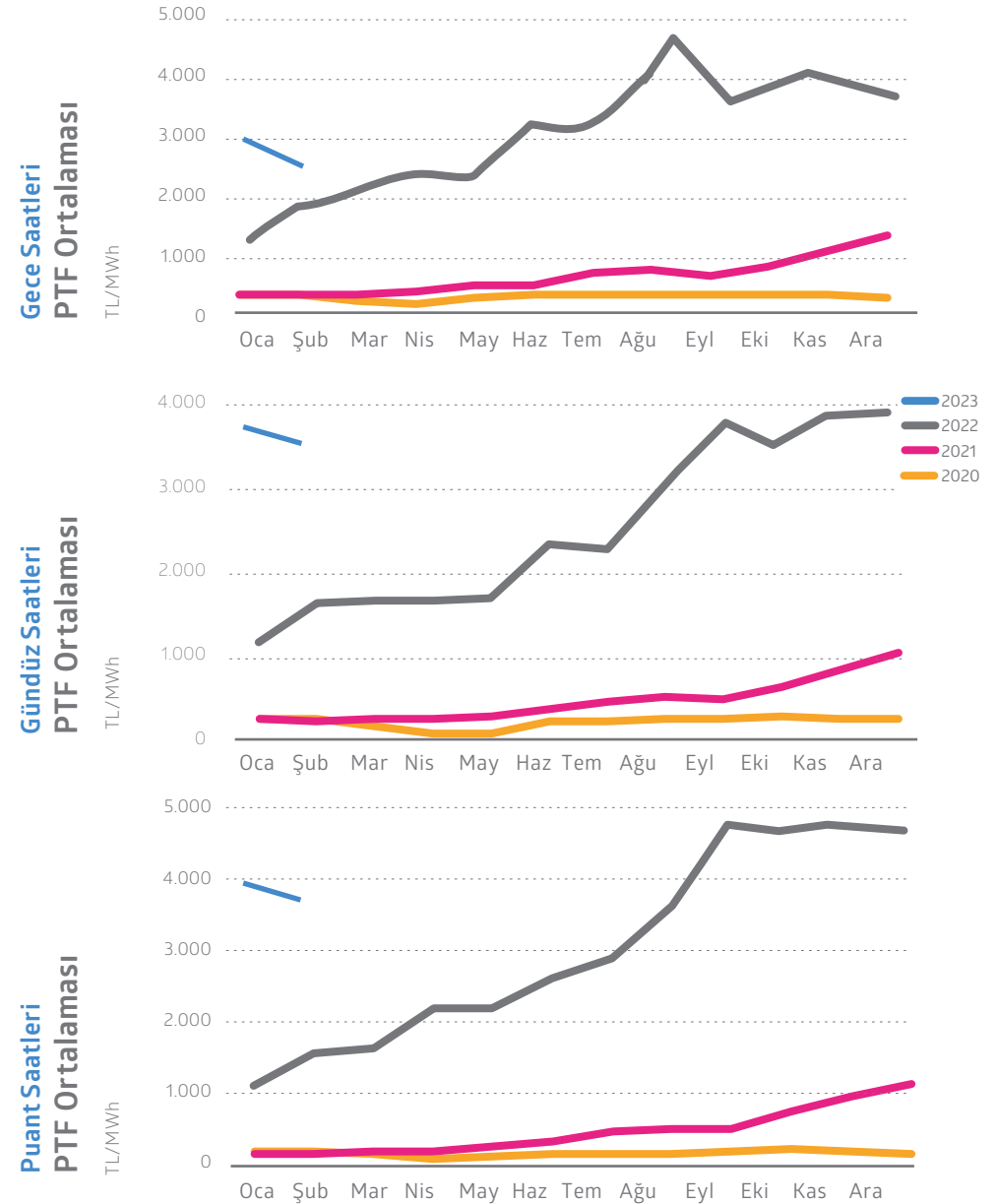
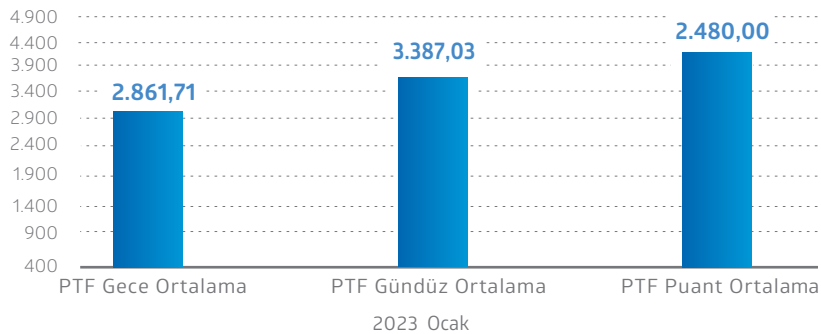
Şubat 2020-Şubat 2023 Dönemi Aylık Ortalama PTF Gelişimi

TL/MWh



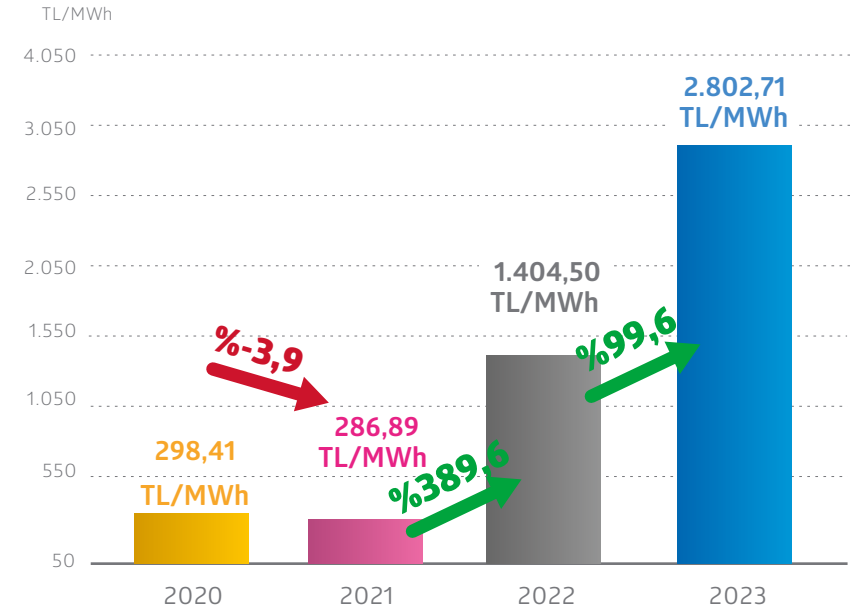
2023 yılı Şubat ayı Piyasa Takas Fiyatı ortalaması **2.802,71 TL/MWh** olarak gerçekleşmiştir.

Gece ortalaması : **2.480,00 TL/MWh**,
Gündüz ortalaması : **2.861,71 TL/MWh**,
Puant ortalaması : **3.387,03 TL/MWh** olarak oluşmuştur.



"Gündüz Saatleri" 06:00-17:00 saatlerini; "Puant Saatleri" 17:00-22:00 saatlerini; "Gece Saatleri" ise 22:00-06:00 saatlerini ifade etmektedir.

2020-2023 Yılları Arası 01 Şubat-28 Şubat Dönemi Ortalama PTF Gelişimi



2020 Yılı'nın ikinci ayında PTF ortalaması **298,41 TL/MWh** gerçekleşirken, 2021 yılında bu rakam **%3,9** azalarak **286,89 TL/MWh'e**, 2022 yılında **%389,6** artarak **1.404,50 TL/MWh'e**, 2023 Yılı'nın ikinci ayında ise **%99,6** artarak **2.802,71 TL/MWh'e** yükselmiştir.

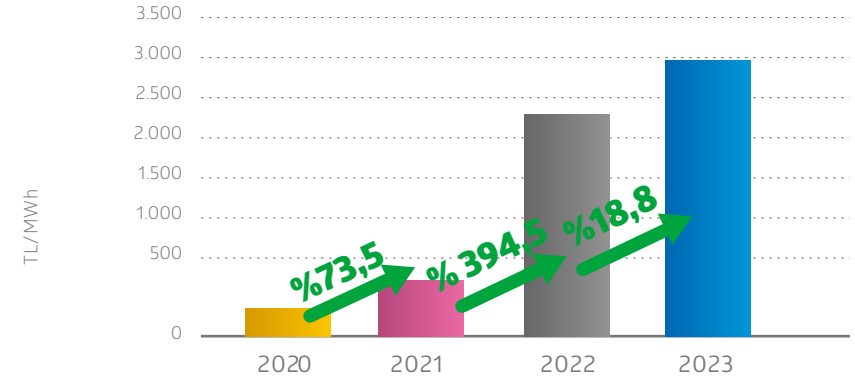
2023 yılında ilk iki ayının üç zamanlı PTF ortalaması;

Gece ortalaması : **2.729,04 TL/MWh**,

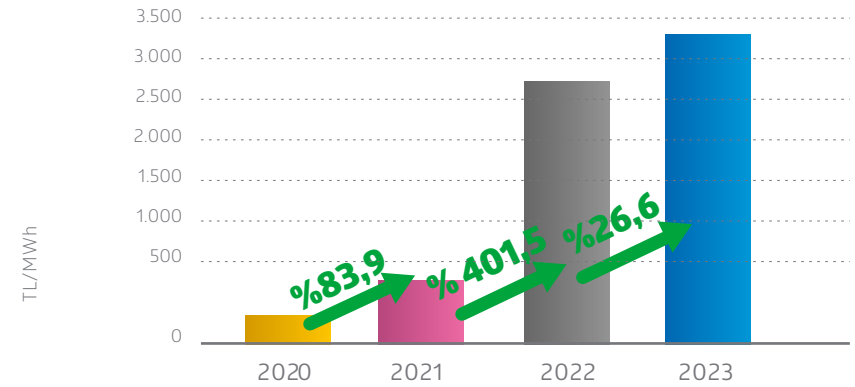
Gündüz ortalaması : **3.202,90 TL/MWh**,

Puant ortalaması : **3.689,97 TL/MWh** olarak oluşmuştur.

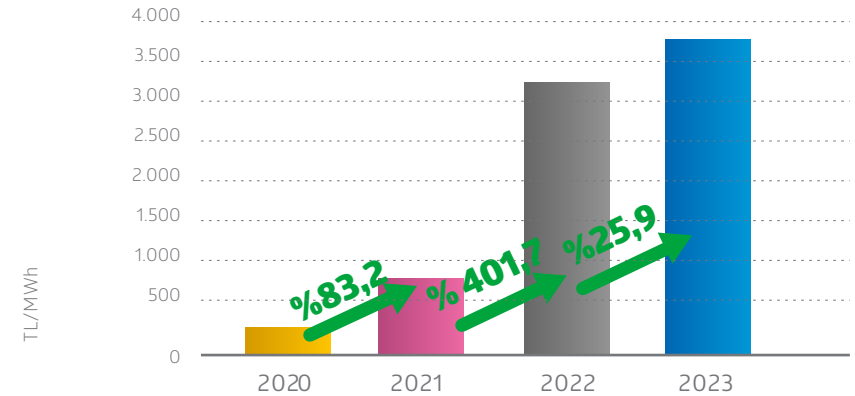
Gece Saatleri PTF Ortalaması



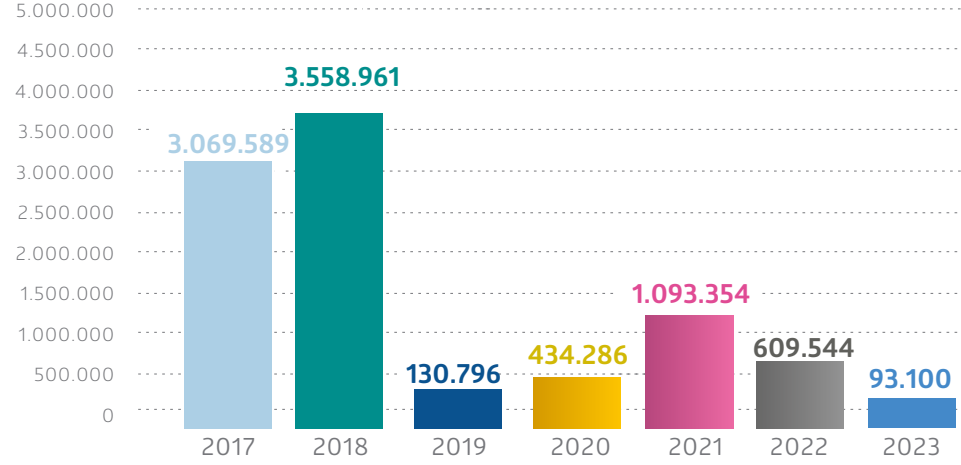
Gündüz Saatleri PTF Ortalaması



Puant Saatleri PTF Ortalaması



Serbest Tüketici Sayısının Gelişimi (Şubat)

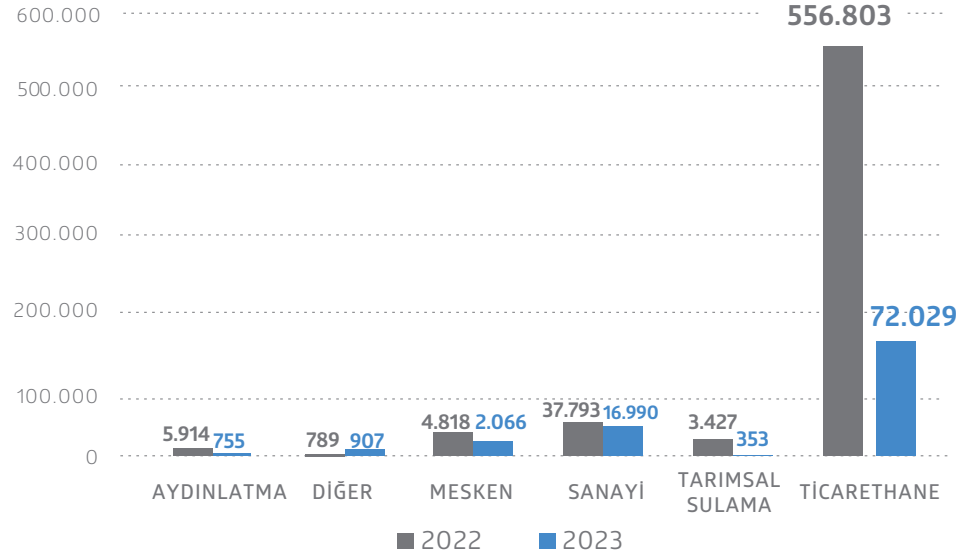


Şubat 2023 itibariyle Serbest Tüketici hakkını kullanan tüketici sayısı 93.100 olarak kaydedilmiştir. Geçtiğimiz yıl olduğu gibi 2023 Şubat ayı için abone bazında Serbest Tüketici hakkını kullanan tüketici sayısındaki en fazla artış Ticarethane grubunda gerçekleşmiştir.

Serbest tüketici limiti 2023 yılı Ocak ayı itibariyle yıllık 1.000 kWh'e düşürülmüştür. Limitlerin azaltılmasıyla tüm tüketicilerin serbest tüketici olması hedeflenmektedir.

Ancak Şubat 2018'de Serbest Tüketici sayısı 3 milyon 558 bin 961 gerçekleşirken 2023 yılına gelindiğinde bu rakamın ciddi anlamda gerilediği görülmektedir.

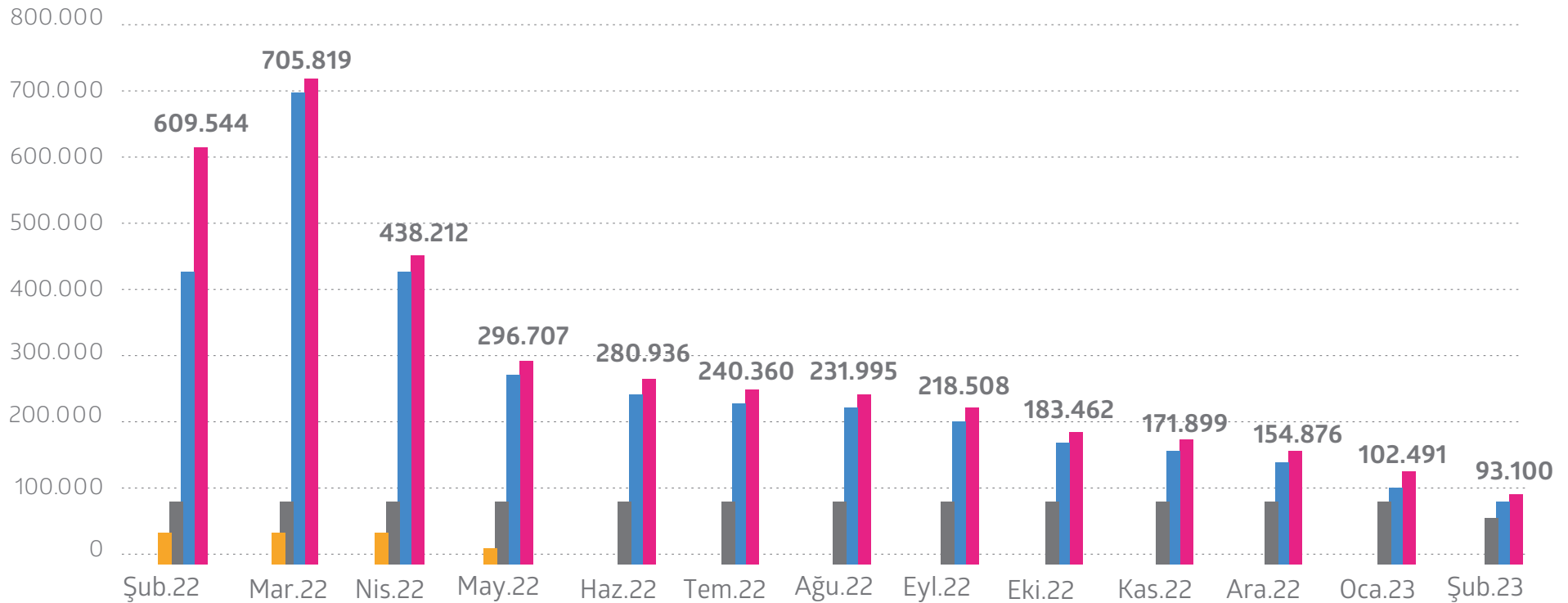
2022-2023 Abone Bazında ST Hakkını Kullanan Tüketici Sayısı



Enerji maliyetlerindeki artış, iletim ve dağıtım bedellerindeki %132'lik artış sistemin gelişmesinde olumsuz etkiler oluşturmaktadır.

2023 Şubat ayı açıklanan rakamlara göre, ST olma hakkını elde etmiş ancak bu hakkını kullanmayan tüketici sayısı **4.411.903'tür.**

Serbest Tüketici Sayısının Gelişimi

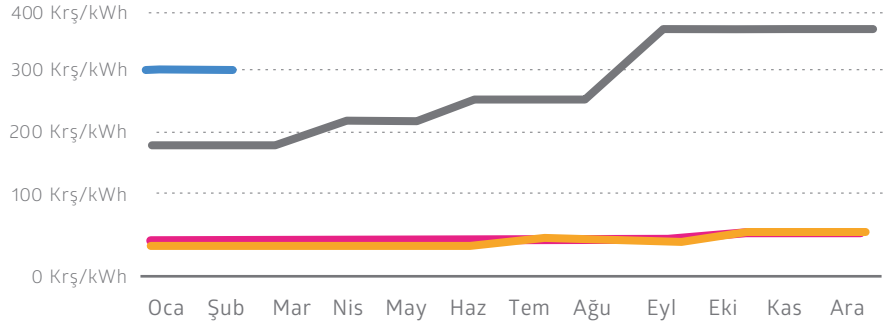


Serbest Tüketici hakkını kullanan tüketici sayısında, Ocak 2023'e göre **%9,2'lik bir düşüş** gerçekleşmiş ve Şubat 2023 için Serbest Tüketici hakkını kullanan tüketici sayısı **93.100** olmuştur.

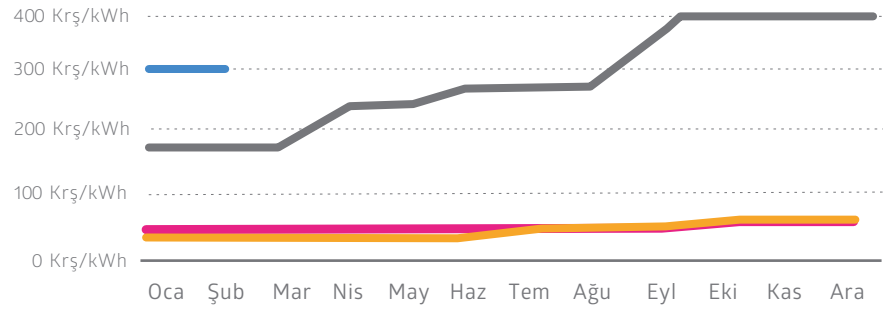
Tarife Grubu	Şub 22	Mar 22	Nis 22	May 22	Haz 22	Tem 22	Ağu 22	Eyl 22	Eki 22	Kas 22	Ara 22	Oca 23	Şub 23
Aydınlatma	5.914	7.336	4.425	1.841	1.215	1.024	741	925	878	876	873	756	755
Sanayi	37.793	44.006	28.303	26.554	24.205	24.137	23.477	22.829	21.221	20.604	20.092	18.127	16.990
Ticarethane	556.803	645.063	398.066	261.817	249.570	209.608	202.469	189.812	156.674	146.010	129.805	80.042	72.029
Genel Toplam	609.544	705.819	438.212	296.707	280.936	240.360	231.995	218.508	183.462	171.899	154.876	102.491	93.100

Sanayi

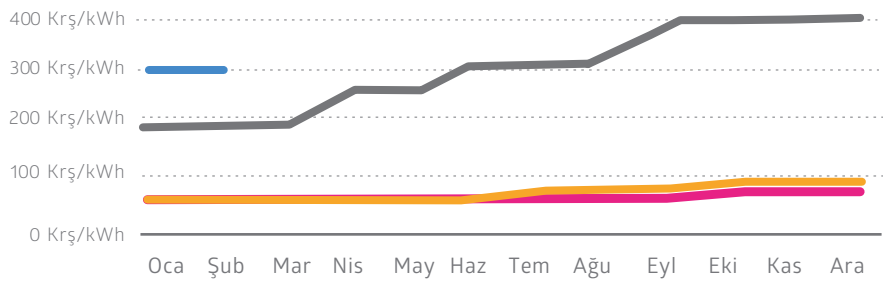
Orta Gerilim Çift Terimli



Orta Gerilim Tek Terimli



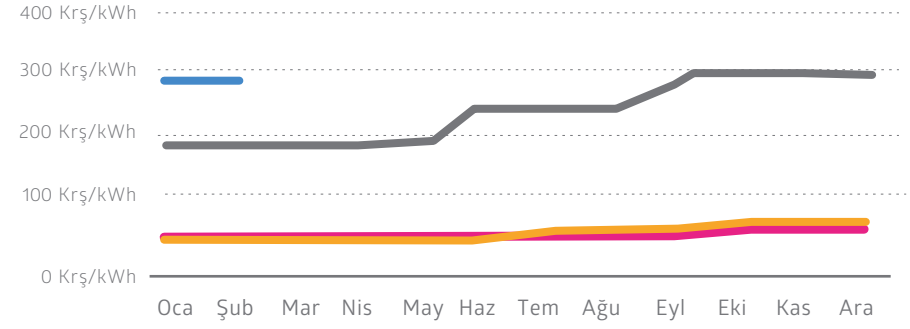
Alçak Gerilim Tek Terimli



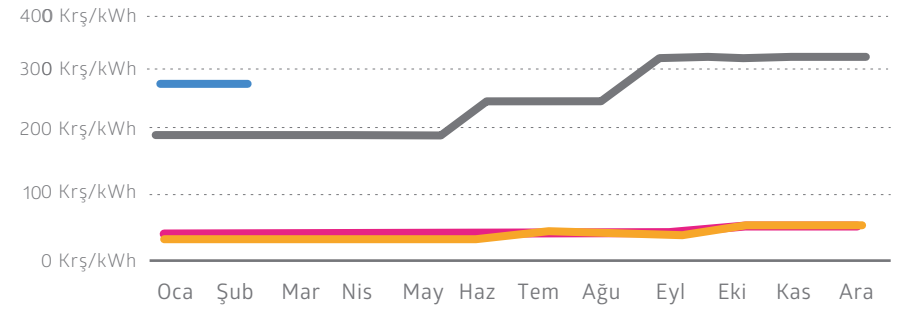
— 2020 — 2021 — 2022 — 2023

Ticarethane

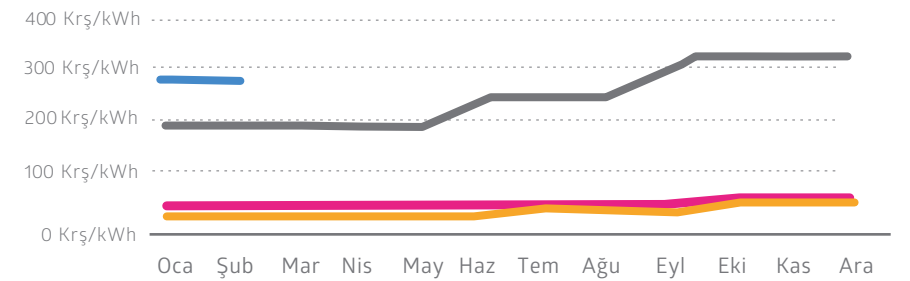
Orta Gerilim Çift Terimli



Orta Gerilim Tek Terimli



Alçak Gerilim Tek Terimli



ŞUBAT
10

Enerji Piyasası Düzenleme Kurulunun; Kahramanmaraş merkezli 6 Şubat 2023 tarihinde meydana gelen depremler nedeniyle afet bölgesi ilan edilen iller için olağanüstü hal süresince uygulanacak 11629-11632-11644-11646-11648 Sayılı Kararları

ŞUBAT
18

Enerji Piyasası Düzenleme Kurulunun 16.02.2023 tarihli toplantısında önlisans veya üretim lisansı sahibi tüzel kişiler ile ilgili 11650 Sayılı Karar

ŞUBAT
18

Kahramanmaraş merkezli 6 Şubat 2023 tarihinde meydana gelen depremler nedeniyle olağanüstü hâl kararı alınan ve/veya afet bölgesi ilan edilen iller için 06.02.2023 tarihinden itibaren lisanssız elektrik üretim uygulamalarına ilişkin olarak uygulanacak 11651 ve 11652 sayılı Kararlar

ŞUBAT
18

Olağanüstü hâl kararı alınan ve/veya afet bölgesi ilan edilen illerdeki tüketiciler ile ilgili 11659 sayılı Karar

ŞUBAT
18

Enerji Piyasası Düzenleme Kurulunun 16.02.2023 tarihli toplantısında Doğalgaz piyasası önlisans veya üretim lisansı sahibi tüzel kişiler ile ilgili 11650 Sayılı Karar


*İlgili satıra tıklayarak, yayımlanan kurul kararı veya yönetmeliğe ulaşabilirsiniz.

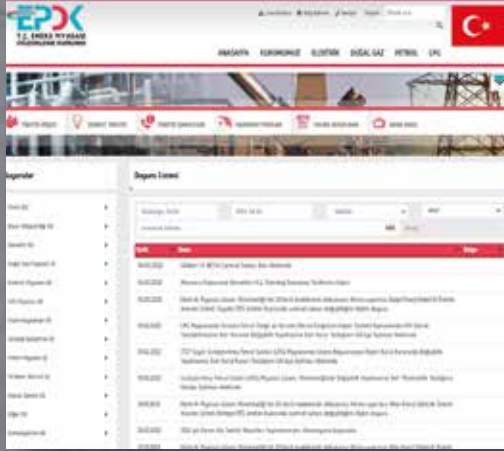
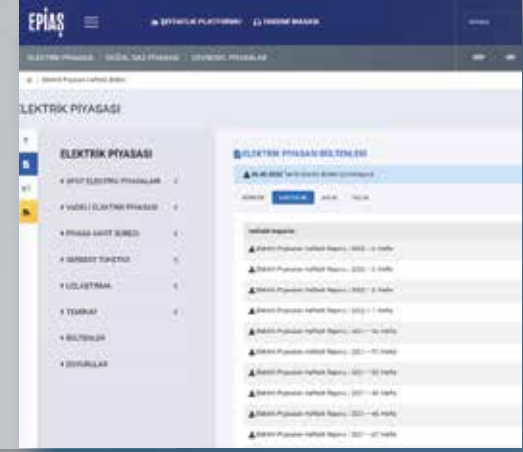


EPIAŞ Şeffaflık Platformu


 [Incelemek İçin Tıklayın](#)

EPIAŞ Enerji Piyasası Bültenleri


 [Incelemek İçin Tıklayın](#)



EPDK Duyuruları

 [Incelemek İçin Tıklayın](#)

EPDK Sektör Raporları

 [Incelemek İçin Tıklayın](#)

