

# ***ELEKTRİK PİYASASI BÜLTENİ***

KASIM 2021

**eKVATOR**  
ENERJİ



Aylık PTF aritmetik ortalaması 161,03 TL/MWh artmış ve 830,96 TL/MWh olarak gerçekleşmiştir.



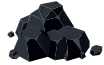
Toplam Serbest Tüketici hakkını kullanan tüketici sayısı 481.828 azalarak 970.484 olmuştur.



Türkiye toplam elektrik tüketimi 426.498 MWh artmış ve 26.535.804 MWh olarak gerçekleşmiştir.



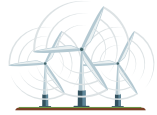
Doğal Gaz kaynaklı üretim miktarı %18,89 azalarak 8.607.115 MWh gerçekleşmiş ve toplam üretimdeki payı %33,39 olmuştur.



Kömür kaynaklı üretim miktarı %43,03 artarak 9.833.273 MWh gerçekleşmiş ve toplam üretimdeki payı %38,14 olmuştur.



Hidrolik kaynaklı üretim miktarı %5,03 azalarak 3.096.672 MWh gerçekleşmiş ve toplam üretimdeki payı %12,01 olmuştur.

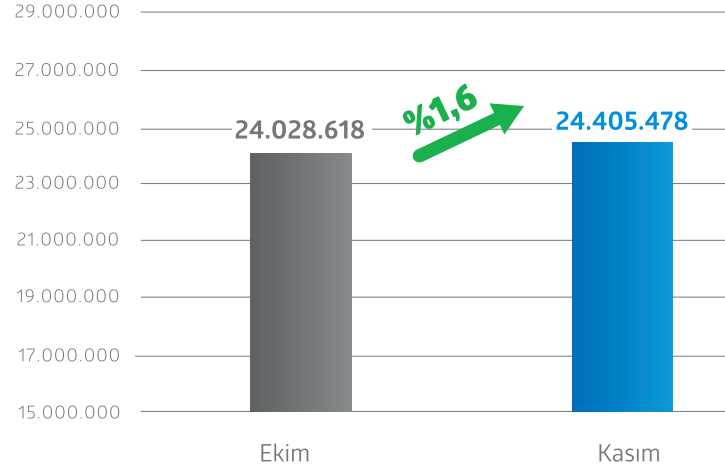


Rüzgar kaynaklı üretim miktarı %0,41 azalarak 2.602.765 MWh gerçekleşmiş ve toplam üretimdeki payı %10,10 olmuştur.

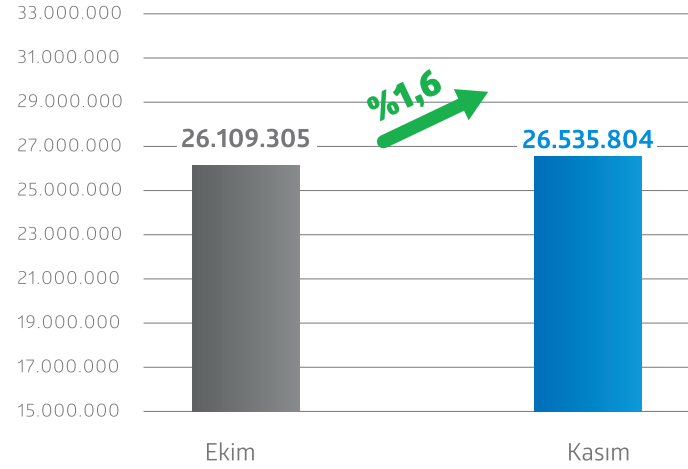


Güneş (lisanslı) kaynaklı üretim miktarı %29,25 azalarak 117.294 MWh gerçekleşmiş ve toplam üretimdeki payı %0,45 olmuştur.

### 2020 2020 Ekim-2020 Kasım Ayı Toplam Tüketimi (MWh)

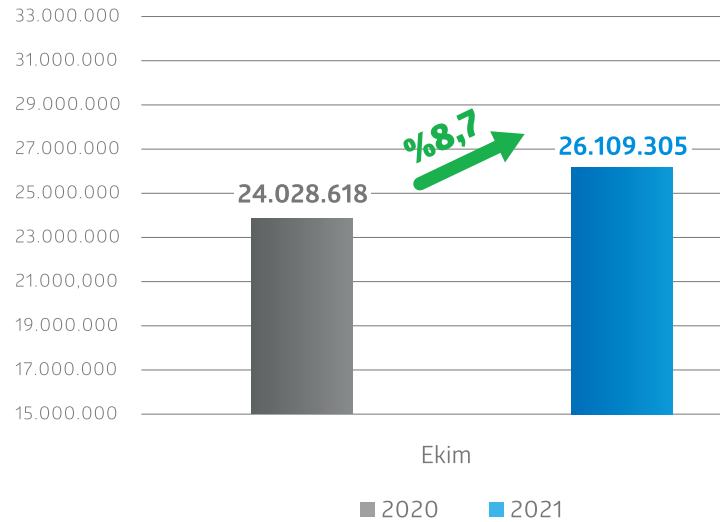


### 2021 2021 Ekim-2021 Kasım Ayı Toplam Tüketimi (MWh)

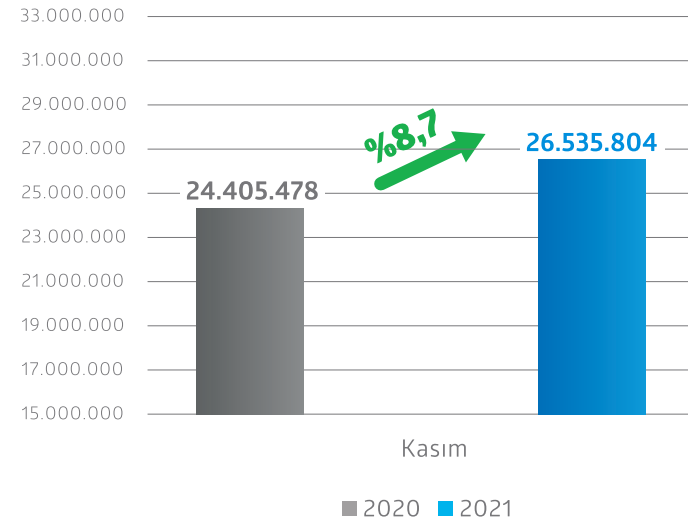


Kasım ayı elektrik tüketim miktarı **26.535.804 MWh** gerçekleşerek Ekim ayı tüketimine göre **%1,6** oranında yükselmiştir.

### 2020-2021 Yılı Ekim Ayı Kıyaslaması

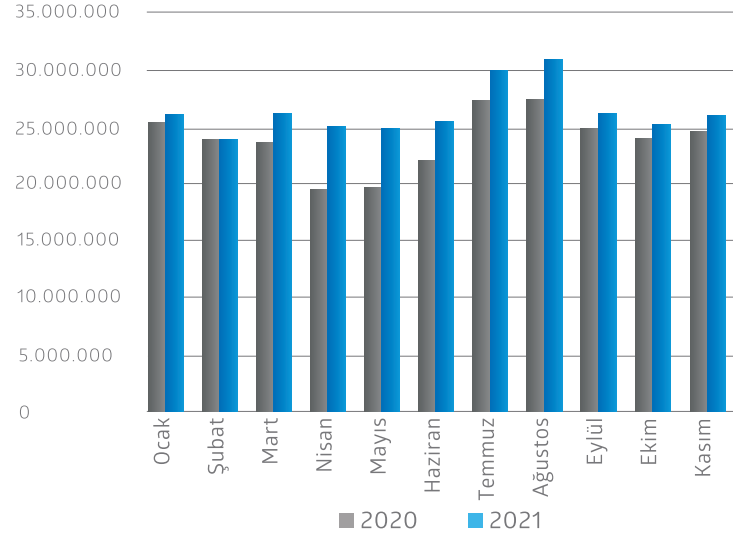


### 2020-2021 Yılı Kasım Ayı Kıyaslaması

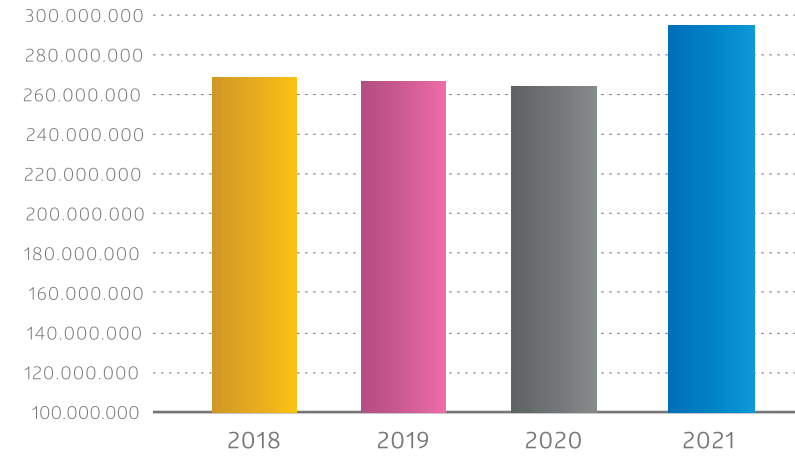


Bir önceki yılın Kasım ayına göre ise **%8,7** oranında tüketim artmıştır.

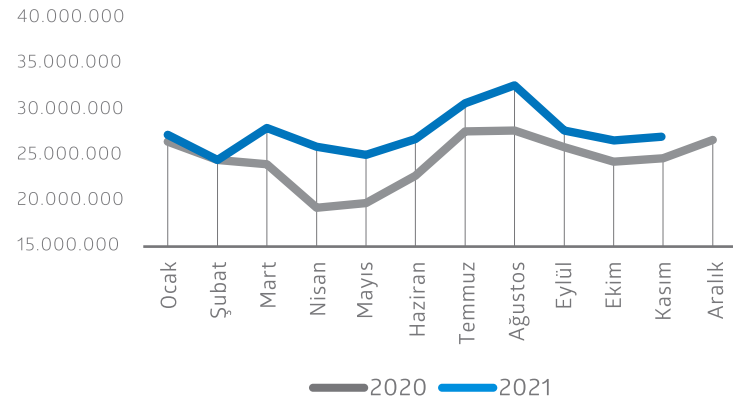
### 2020-2021 Türkiye Toplam Elektrik Tüketimi (MWh)



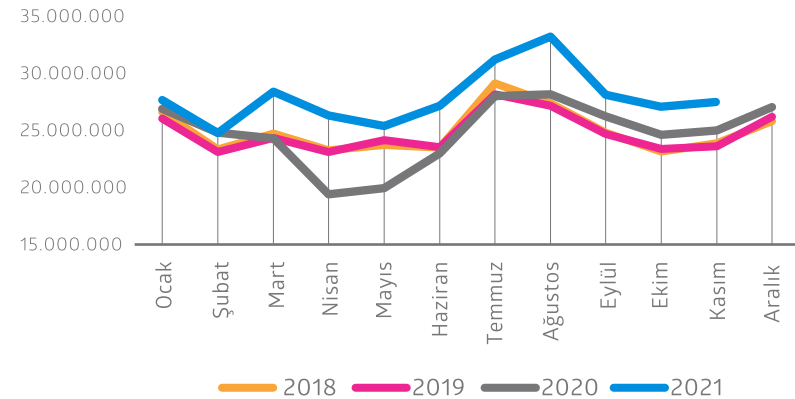
### 2018-2021 Türkiye Toplam Elektrik Tüketimi (MWh)



### 2020-2021 Türkiye Toplam Tüketimi (MWh)

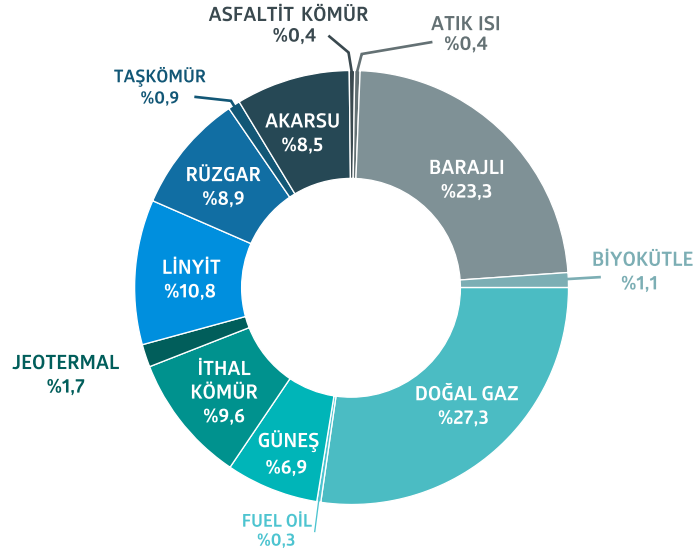


### 2018-2021 Türkiye Toplam Tüketimi (MWh)



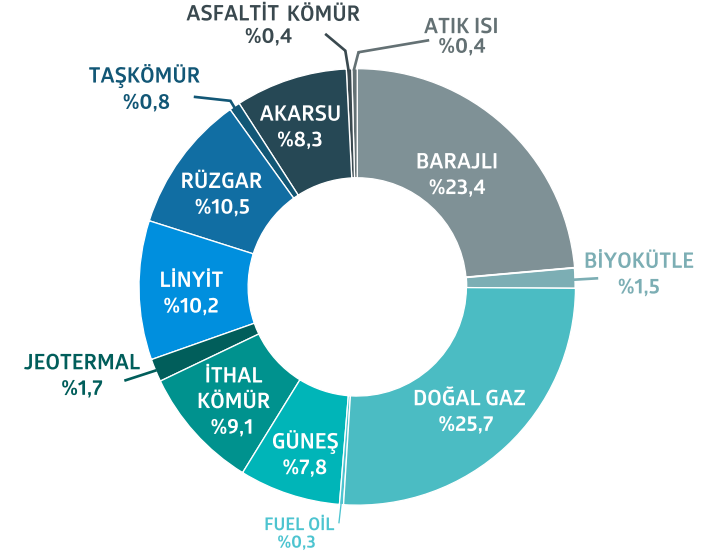
### 2020

Kasım Ayı Kurulu Güç

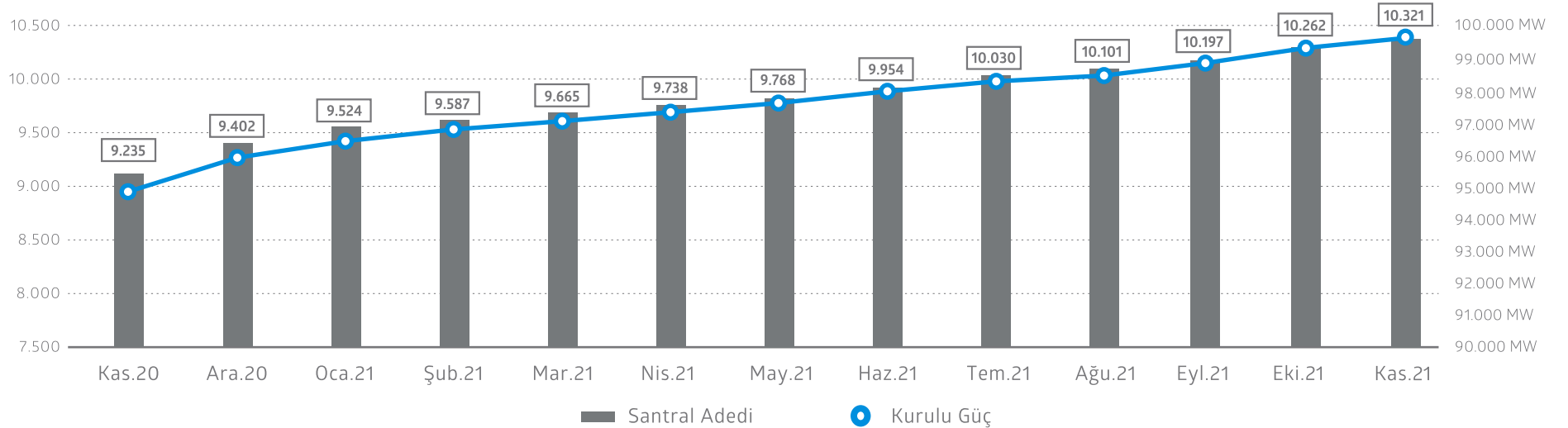


### 2021

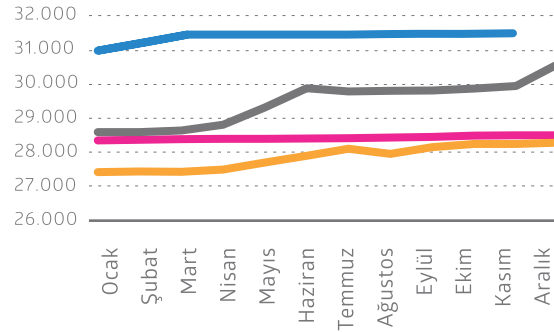
Kasım Ayı Kurulu Güç



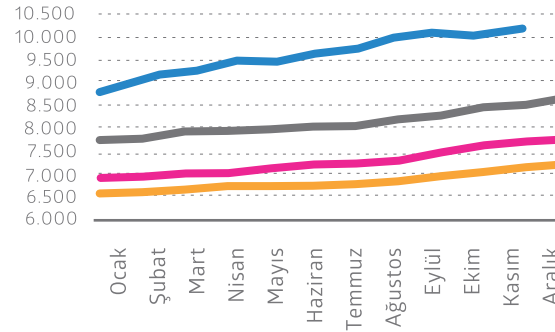
Kasım 2020'de 94.801 MW olan Türkiye toplam kurulu gücü, bir yıl içinde 4.573 MW artarak Kasım 2021'de 99.374 MW'a, toplam santral sayısı ise Kasım 2020'ye göre 1.086 artarak 10.321 adede ulaşmıştır.



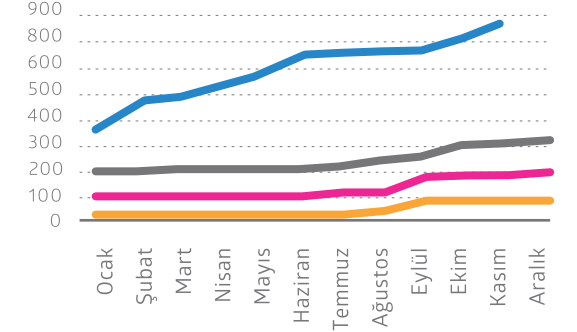
### Hidrolik Kurulu Güç Gelişimi



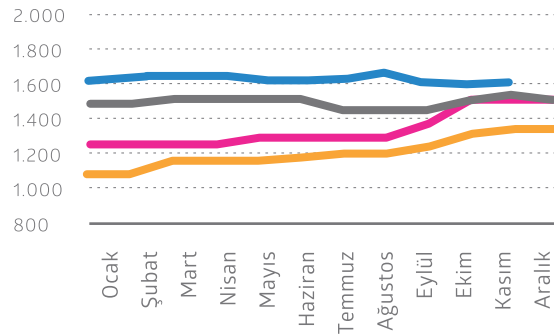
### Rüzgar Kurulu Güç Gelişimi



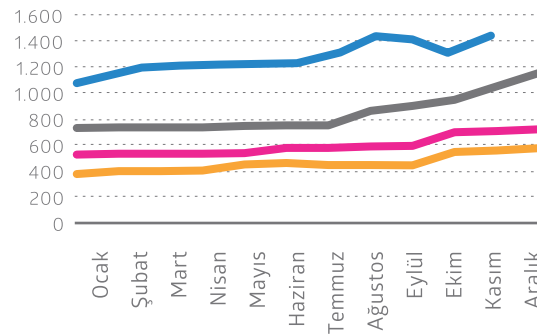
### Lisanslı Güneş Kurulu Güç Gelişimi



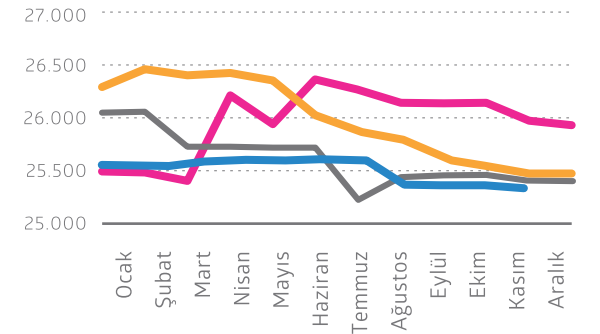
### Jeotermal Kurulu Güç Gelişimi



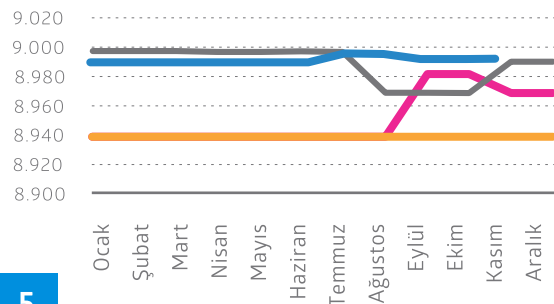
### Biyokütle Kurulu Güç Gelişimi



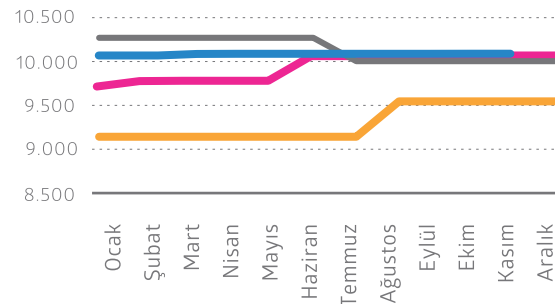
### Doğal Gaz Kurulu Güç Gelişimi



### İthal Kömür Kurulu Güç Gelişimi



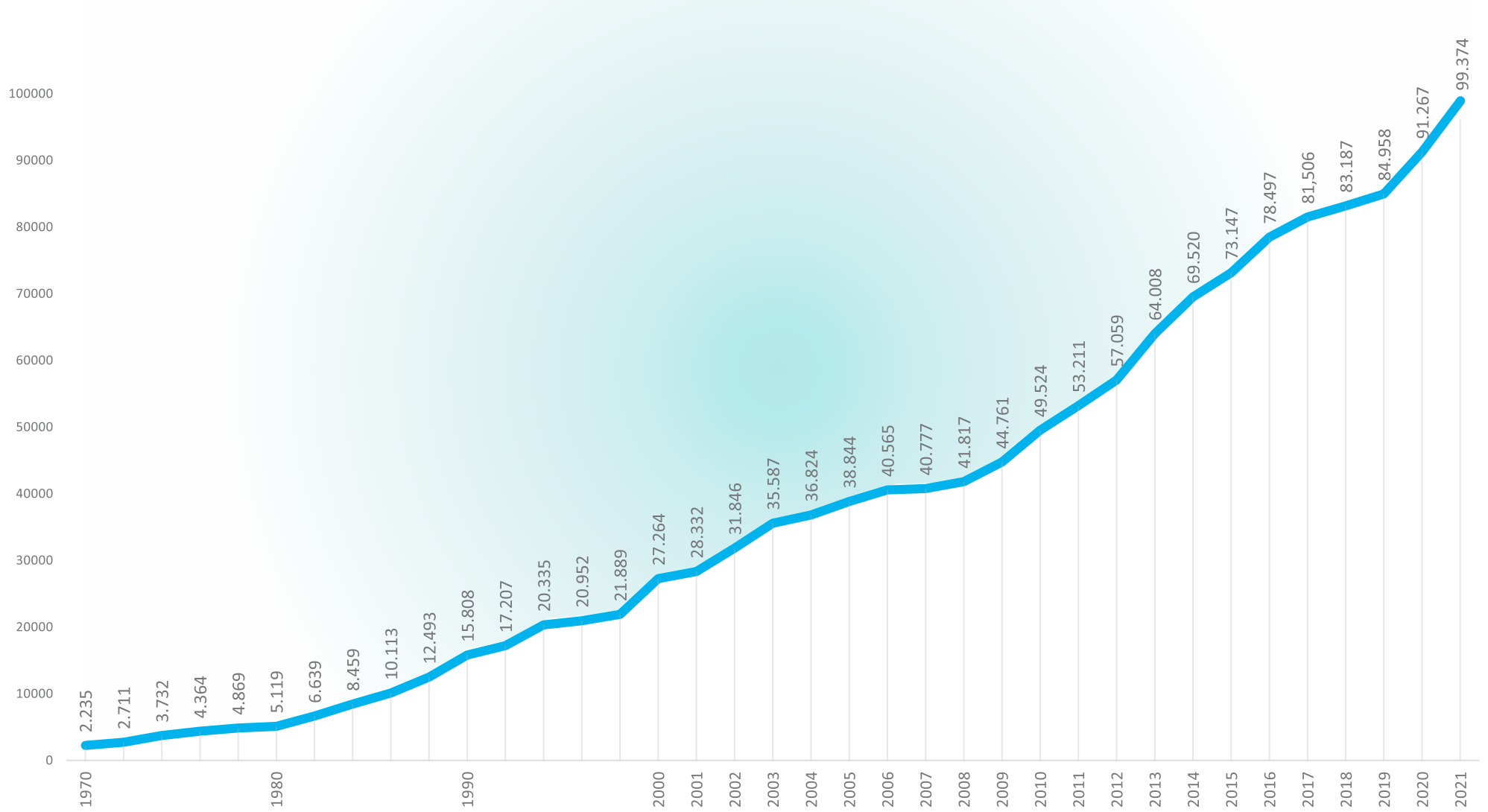
### Linyit Kurulu Güç Gelişimi



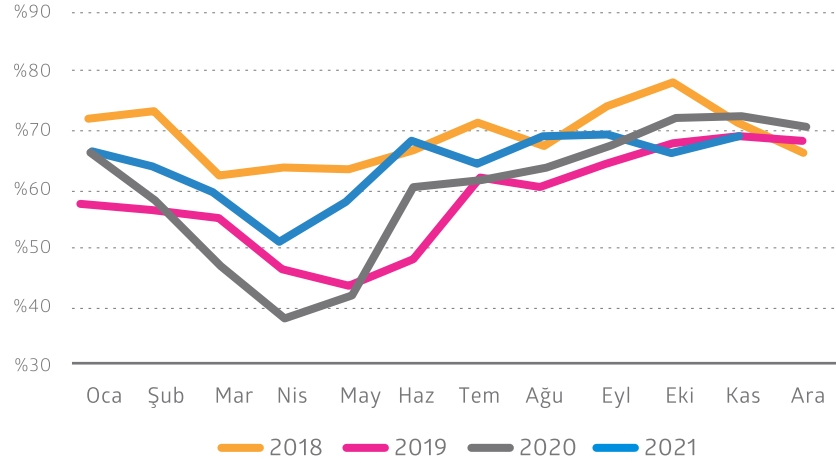
Not: İlgili grafikler, 2021 yılı için 11 aylık dönemi diğer yıllar için ise 12 aylık dönemdeki kurulu güç gelişimini göstermektedir.

— 2018 — 2019 — 2020 — 2021

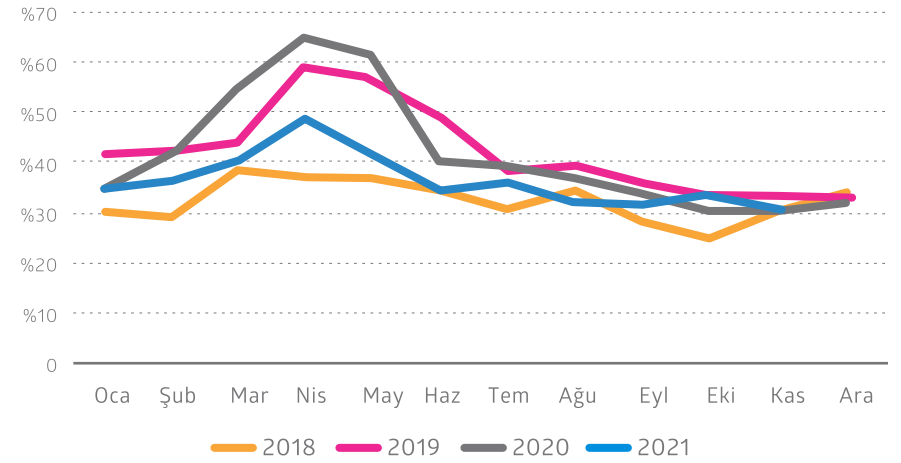
# Yıllara Göre Kurulu Güç Gelişimi (MW)



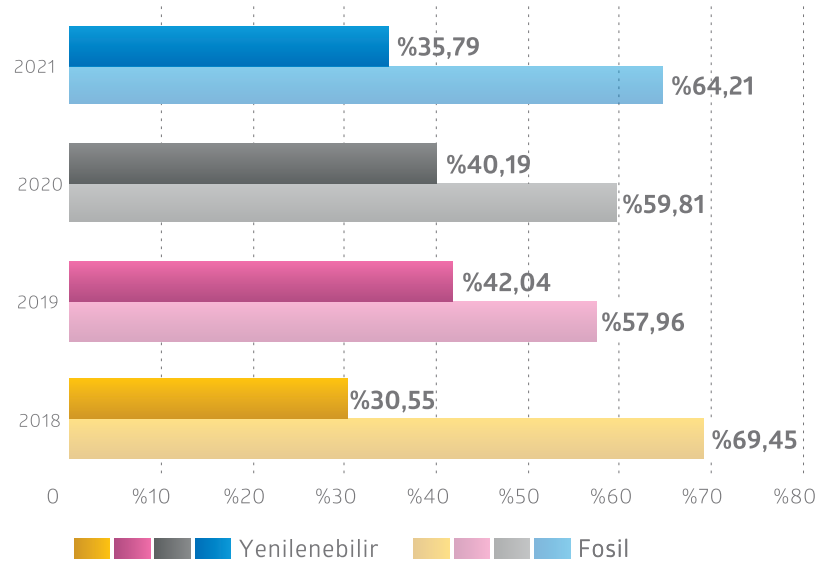
### Fosil Yakıta Dayalı Üretim



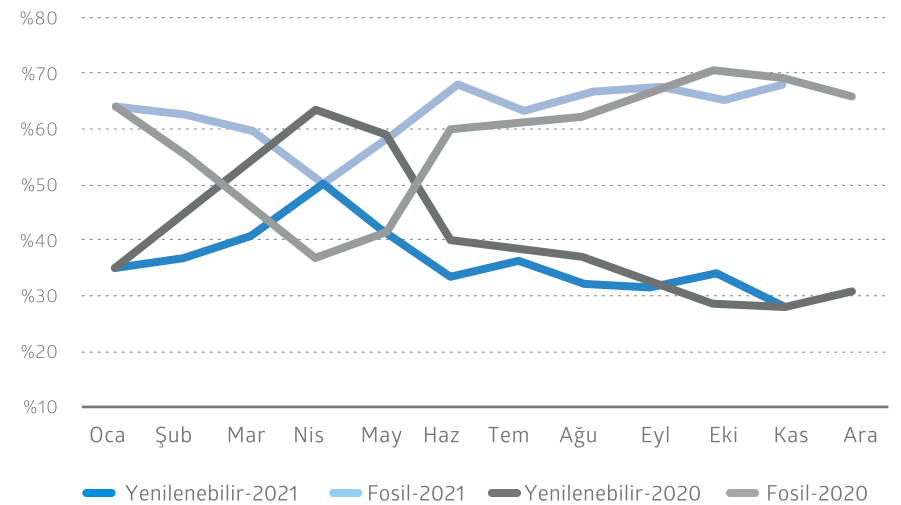
### Yenilenebilir Kaynağa Dayalı Üretim



### Üretimde Kaynak Dağılımı



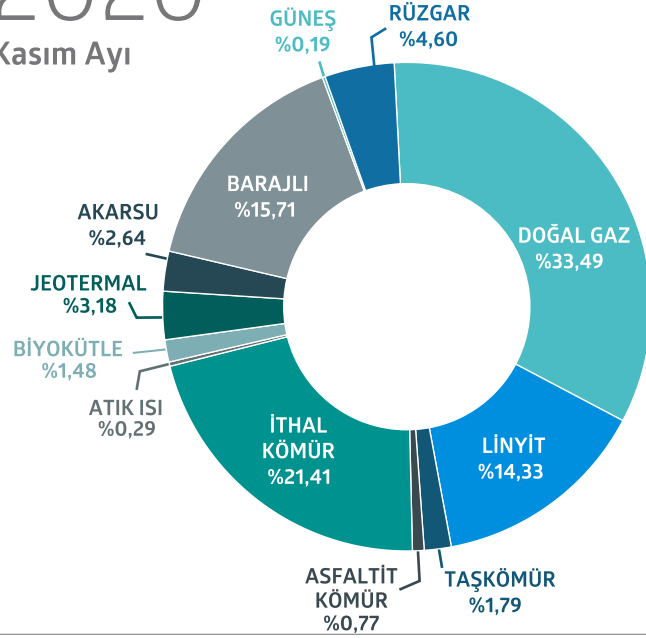
### 2020-2021 Üretim Kıyaslaması





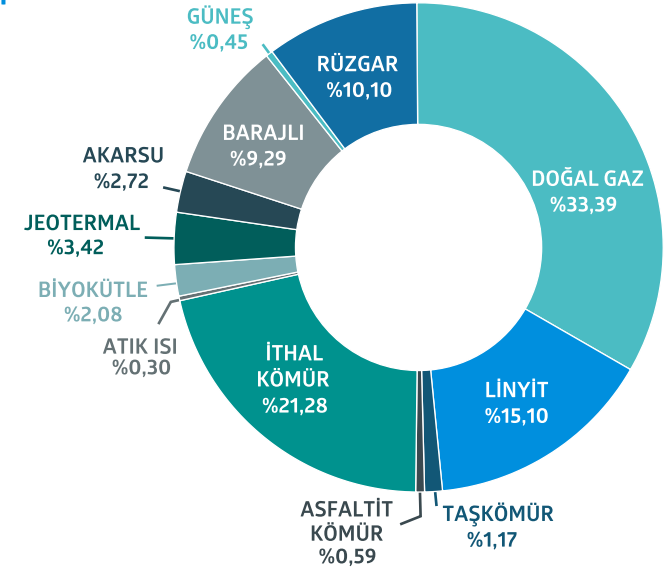
### 2020

Kasım Ayı



### 2021

Kasım Ayı



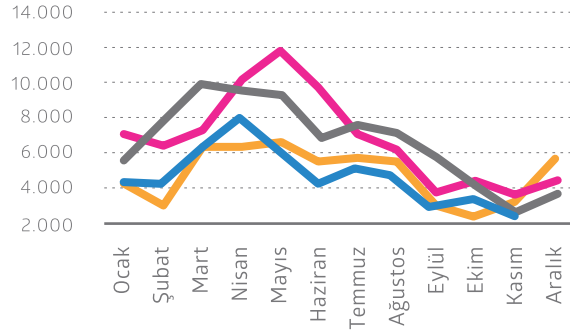
Geçtiğimiz yıl Kasım ayına göre en fazla düşüş %37,2 ile barajlı santrallerin üretim miktarında gerçekleşirken, güneş enerjisi santrallerinin üretim miktarı geçen yıla göre 2,5 kattan fazla artarak en fazla artış gösteren kaynak tipi olmuştur.

#### 2020 VE 2021 YILI KASIM AYINDA GERÇEKLEŞEN KAYNAK BAZINDA ÜRETİM MİKTARLARI (MWh)

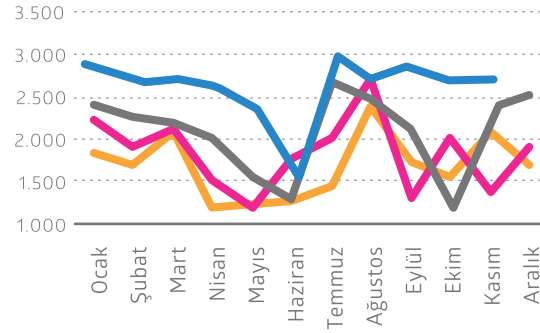
	DOĞAL GAZ	LİNYİT	TAŞ KÖMÜR	ASFALTİT KÖMÜR	İTHAL KÖMÜR	ATIK ISI	BİYOKÜTLE	JEOTERMAL	AKARSU	BARAJLI	GÜNEŞ (Lisanslı)	RÜZGAR
2020	8.136.594	3.482.081	433.994	188.093	5.201.706	69.384	358.543	773.449	642.193	3.815.971	45.425	1.118.557
2021	8.607.115	3.892.188	302.880	151.653	5.486.552	78.385	536.208	882.068	701.744	2.394.928	117.294	2.602.765
Değişim Oranları	5,8%	11,8%	-30,2%	-19,4%	5,5%	13,0%	49,6%	14,0%	9,3%	-37,2%	158,2%	132,7%

# Birincil Kaynaklara Göre Üretim Miktarları Gelişimi (GWh)

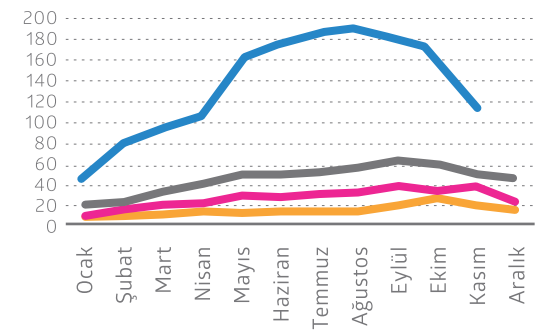
### Hidrolik



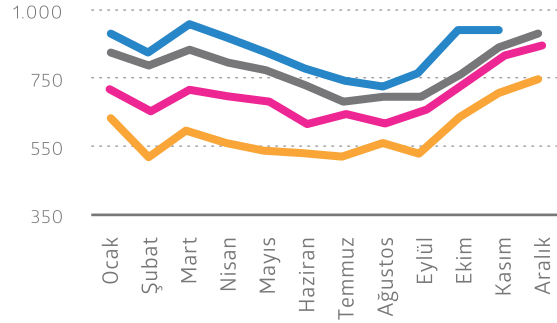
### Rüzgar



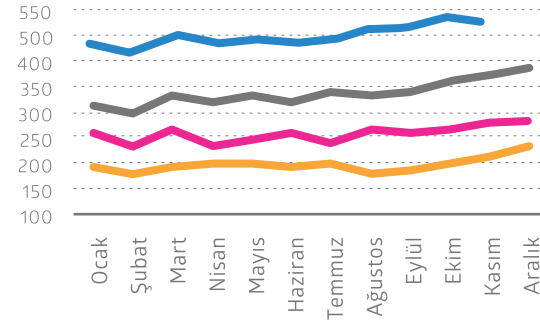
### Güneş



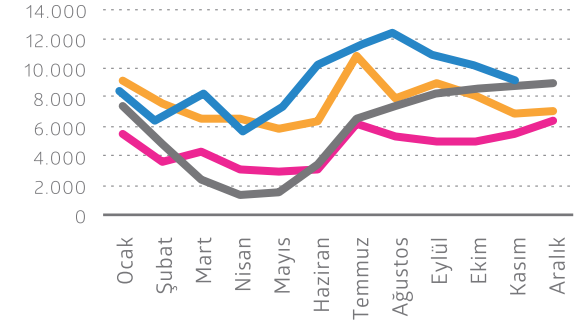
### Jeotermal



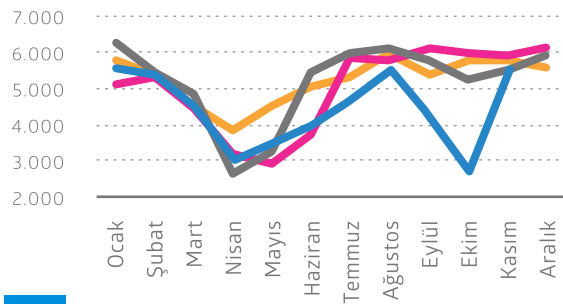
### Biyokütle



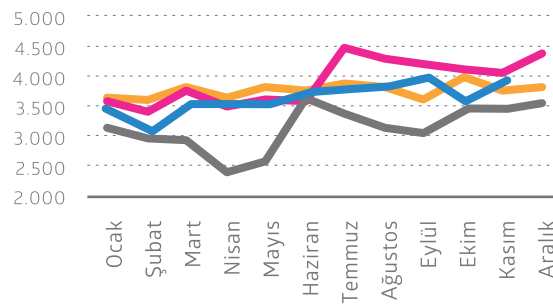
### Doğal Gaz



### İthal Kömür



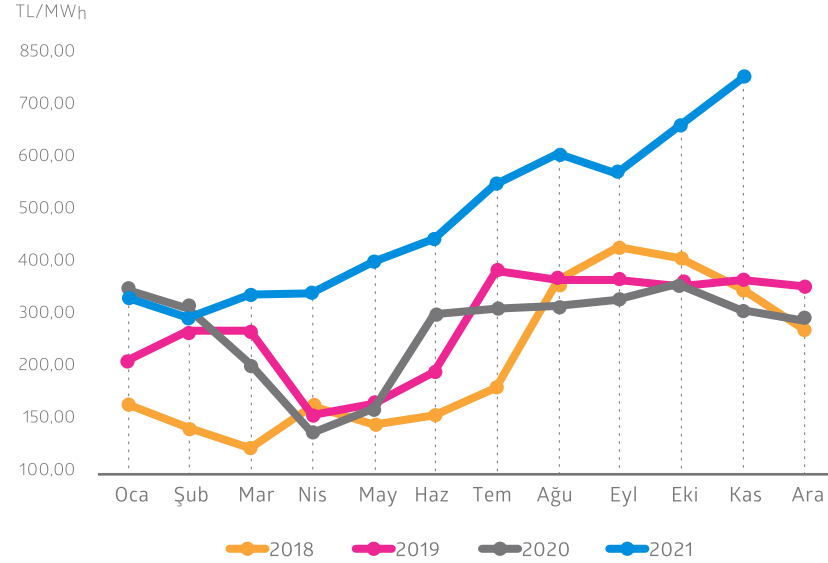
### Linyit



Not: İlgili grafikler, 2021 yılı için ilk 11 aylık dönemi, diğer yıllar için ise 12 aylık dönemdeki üretim gelişimini göstermektedir.

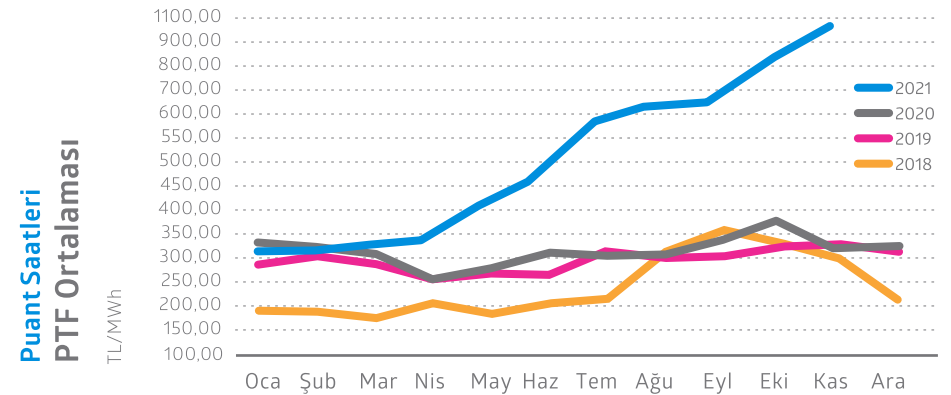
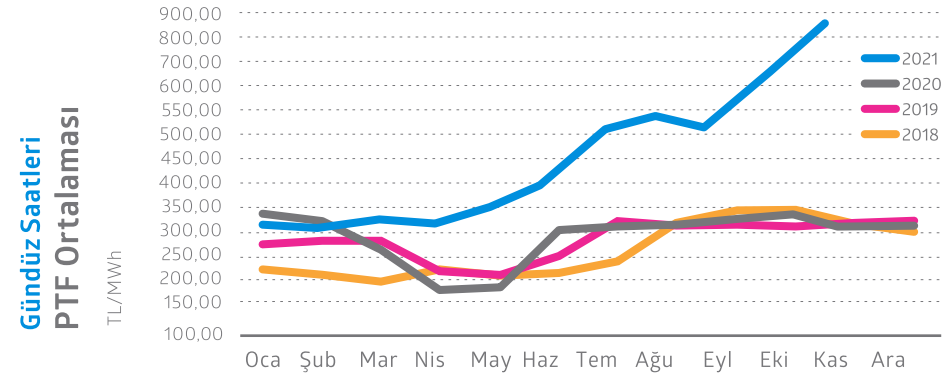
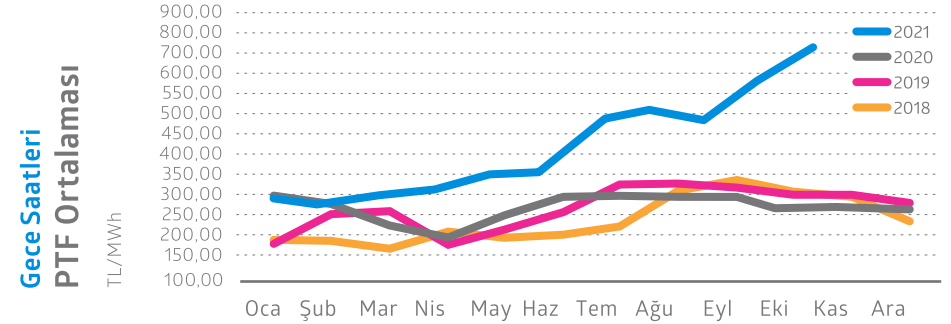
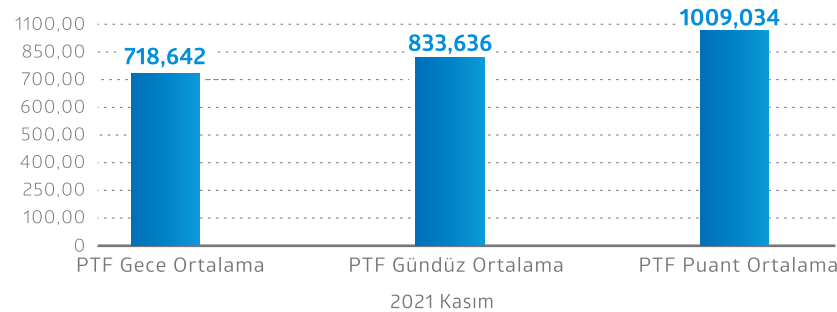
— 2018 — 2019 — 2020 — 2021

### Ocak 2018-Kasım 2021 Dönemi Aylık Ortalama PTF Gelişimi

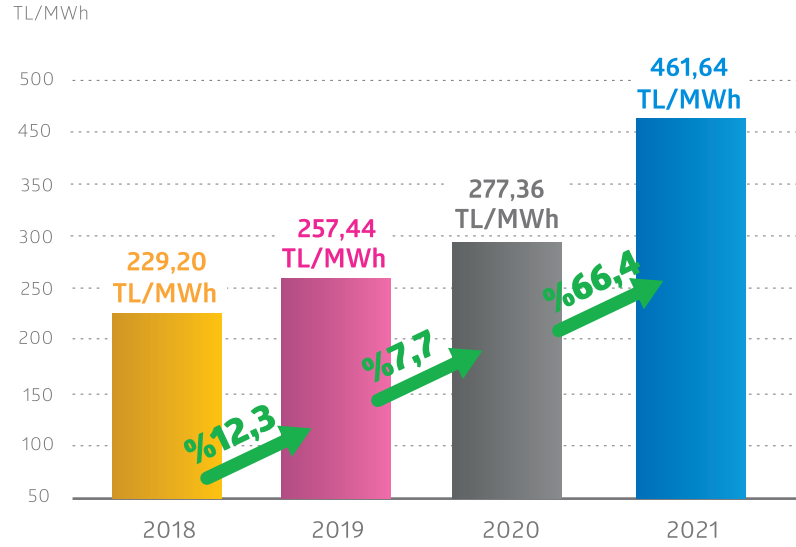


2021 yılı Kasım ayı Piyasa Takas Fiyatı ortalaması **830,96 TL/MWh** olarak gerçekleşmiştir.

Gece ortalaması : **718,64 TL/MWh**,  
Gündüz ortalaması : **833,64 TL/MWh**,  
Puant ortalaması : **1009,03 TL/MWh**, olarak oluşmuştur.



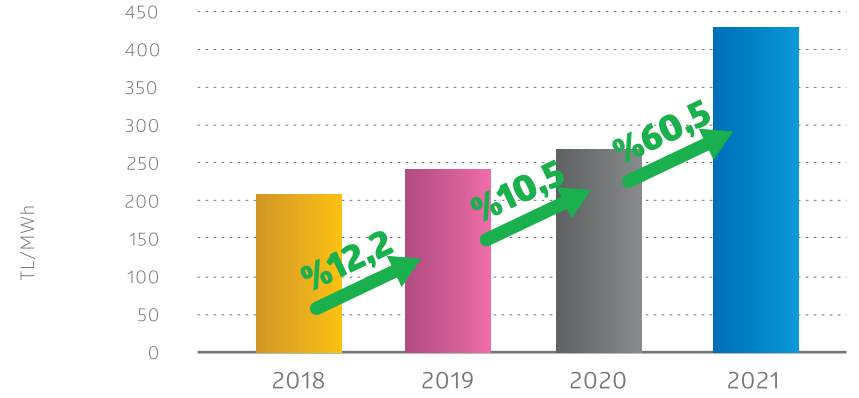
### 2018-2021 Yılları Arası 01 Ocak- 30 Kasım Dönemi Ortalama PTF Gelişimi



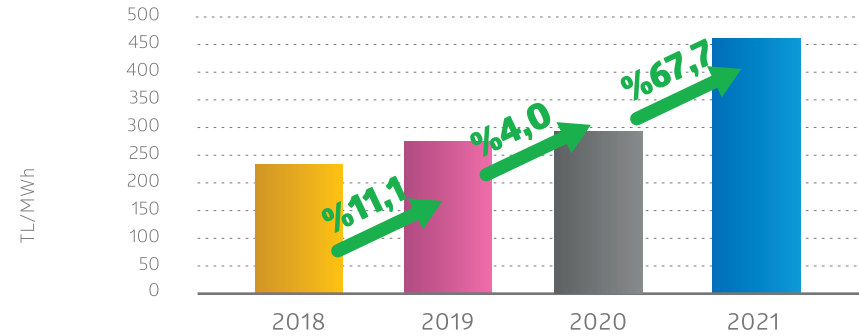
2018 Yılı 11 Aylık PTF ortalaması **229,20 TL/MWh** gerçekleşirken, 2019 yılında bu rakam **%12,3** artarak **257,44 TL/MWh**'e, 2020 yılında **%7,7** artarak **277,36 TL/MWh**'ye, 2021 Yılı ilk 11 ayında ise **%66,4** artarak **461,64 TL/MWh**'ye yükselmiştir.

2021 yılında ilk 11 aylık dönemde  
Gece ortalaması : **427,37 TL/MWh**,  
Gündüz ortalaması : **456,23 TL/MWh**,  
Puant ortalaması : **531,08 TL/MWh** olarak oluşmuştur.

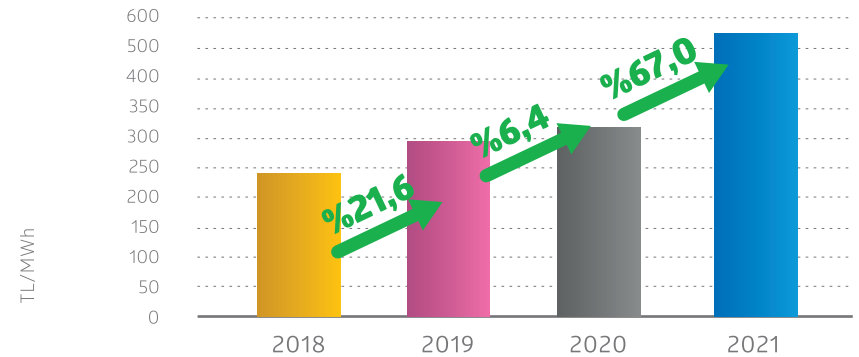
### Gece Saatleri PTF Ortalaması



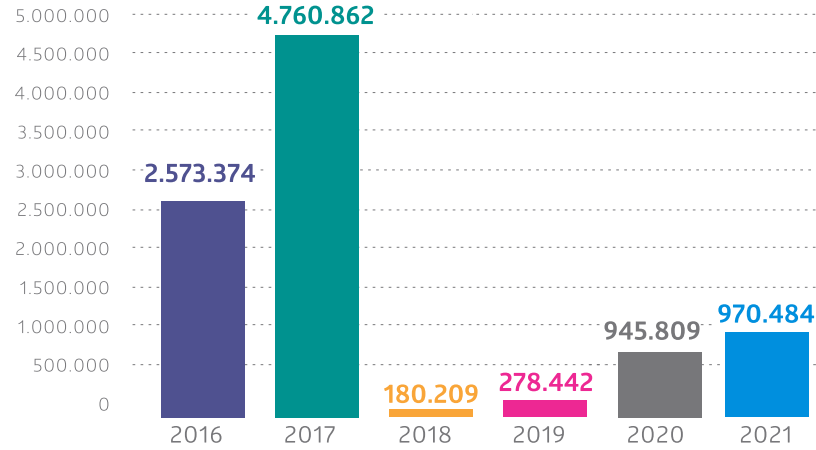
### Gündüz Saatleri PTF Ortalaması



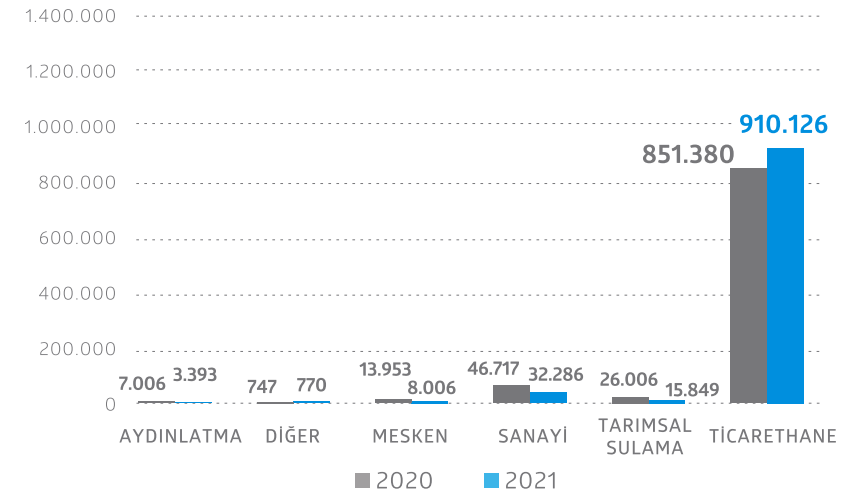
### Puant Saatleri PTF Ortalaması



### Serbest Tüketici Sayısının Gelişimi



### 2020-2021 Kasım Ayı Abone Sayısı

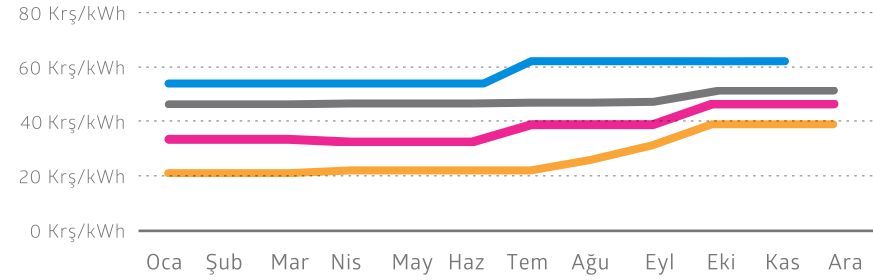


Ekim ayına göre, Serbest Tüketici hakkını kullanan tüketici sayısında, %33,2'lik bir düşüş gerçekleşmiş ve Kasım ayında Serbest Tüketici hakkını kullanan tüketici sayısı **970.484** 'e düşmüştür.

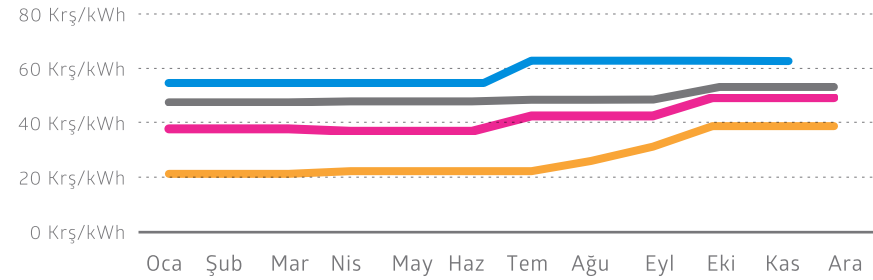
Tarife Grubu	Kas 20	Ara 20	Oca 21	Şub 21	Mar 21	Nis 21	May 21	Haz 21	Tem 21	Ağu 21	Eyl 21	Eki 21	Kas 21
Aydınlatma	7.006	6.996	7.112	6.521	6.472	9.261	10.171	10.313	10.242	10.067	10.050	9.765	3.393
Diğer	747	749	759	766	769	789	780	772	774	787	766	776	770
Mesken	13.953	12.452	9.696	9.012	9.822	9.514	8.222	8.376	8.214	8.571	8.879	8.784	8.060
Sanayi	46.717	48.573	49.464	50.083	52.442	53.679	56.864	57.344	57.313	57.787	56.026	56.210	32.286
Tarımsal Sulama	26.006	28.264	29.300	29.527	31.942	35.616	39.906	43.513	46.485	44.226	37.815	37.070	15.849
Ticarethane	851.380	918.803	968.353	997.445	1.048.799	1.105.511	1.150.617	1.180.716	1.194.216	1.331.337	1.329.739	1.339.707	910.126
<b>Genel Toplam</b>	<b>945.809</b>	<b>1.015.837</b>	<b>1.064.684</b>	<b>1.093.354</b>	<b>1.150.246</b>	<b>1.214.370</b>	<b>1.266.560</b>	<b>1.301.034</b>	<b>1.317.244</b>	<b>1.452.775</b>	<b>1.443.275</b>	<b>1.452.312</b>	<b>970.484</b>

### Sanayi

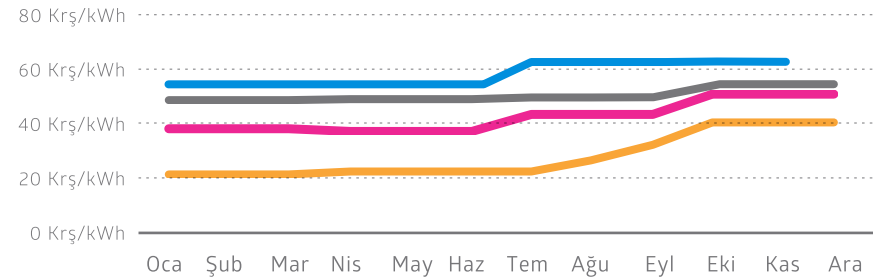
#### Orta Gerilim Çift Terimli



#### Orta Gerilim Tek Terimli

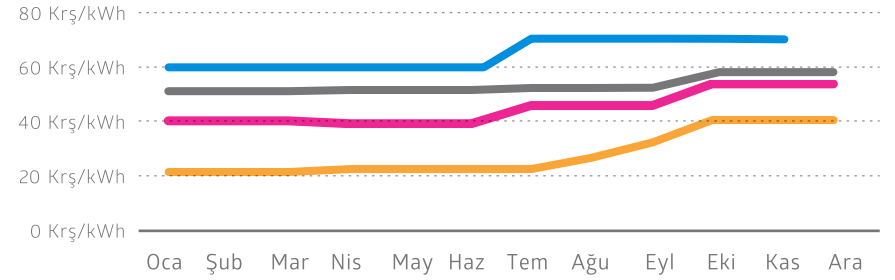


#### Alçak Gerilim Tek Terimli

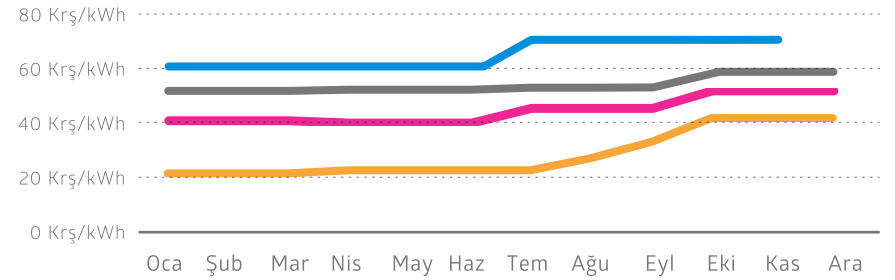


### Ticarethane

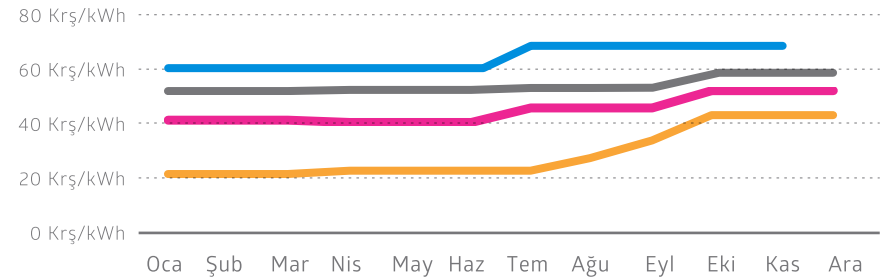
#### Orta Gerilim Çift Terimli



#### Orta Gerilim Tek Terimli



#### Alçak Gerilim Tek Terimli





### **EPIAŞ Şeffaflık Platformu**

<https://seffaflik.epias.com.tr/transparency/>

### **EPIAŞ Enerji Piyasası Bültenleri**

<https://www.epias.com.tr/spot-elektrik-piyasasi/elektrik-piyasasi-bultenler/>

### **EPDK Sektör Raporları**

<https://www.epdk.gov.tr/Detay/Icerik/3-0-23/elektrikaylik-sektor-raporlar>

### **EPDK Duyuruları**

<https://www.epdk.gov.tr/Detay/Icerik/4-0-1/duyurular>