

ELEKTRİK PİYASASI BÜLTENİ

ŞUBAT 2021



Aylık PTF ortalaması 10,83 TL/MWh azalmış ve 286,89 TL/MWh olarak gerçekleşmiştir.



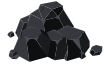
Toplam Serbest Tüketici hakkını kullanan tüketici sayısı 28.670 daha artarak 1.093.354'e ulaşmıştır.



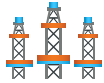
Türkiye toplam elektrik tüketimi 2,7 Milyon MWh azalmış ve 24.194.207 MWh olarak gerçekleşmiştir.



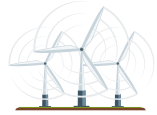
Doğal Gaz kaynaklı üretim miktarı %20,46 azalarak 6.555.841 MWh gerçekleşmiş ve toplam üretimdeki payı %28,01 olmuştur.



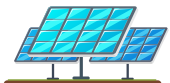
Kömür kaynaklı üretim miktarı %1,80 azalarak 8.979.415 MWh gerçekleşmiş ve toplam üretimdeki payı %38,37 olmuştur.



Hidrolik kaynaklı üretim miktarı %1,28 azalarak 3.990.845 MWh gerçekleşmiş ve toplam üretimdeki payı %17,05 olmuştur.

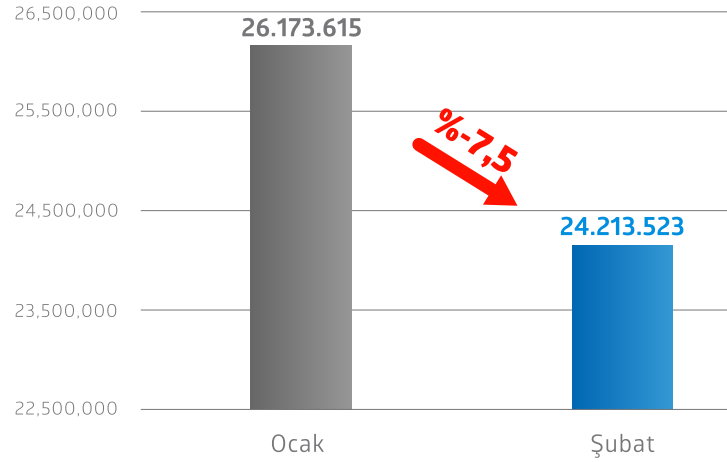


Rüzgar kaynaklı üretim miktarı %15,80 azalarak 2.487.614 MWh gerçekleşmiş ve toplam üretimdeki payı %10,63 olmuştur.

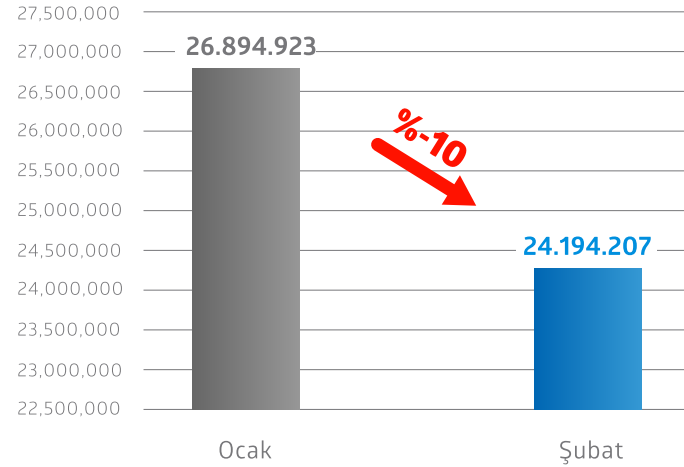


Güneş kaynaklı üretim miktarı %37,18 artarak 69.430 MWh gerçekleşmiş ve toplam üretimdeki payı %0,30 olmuştur.

2020 2020 Ocak-2020 Şubat Ayı Toplam Tüketimi (MWh)

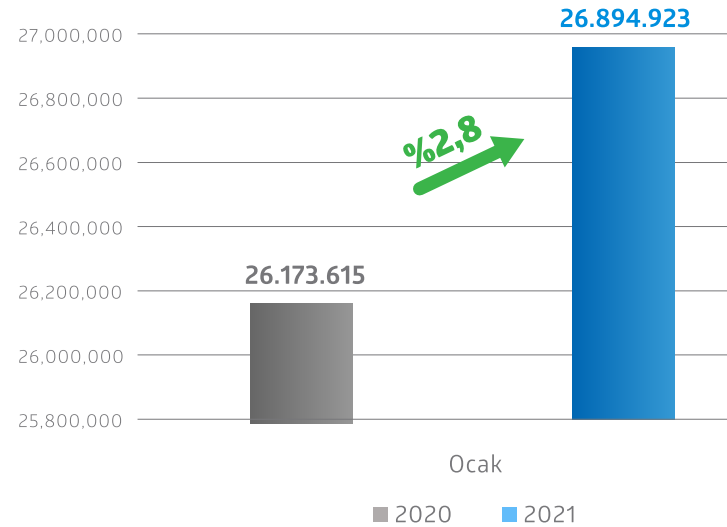


2021 2021 Ocak-2021 Şubat Ayı Toplam Tüketimi (MWh)

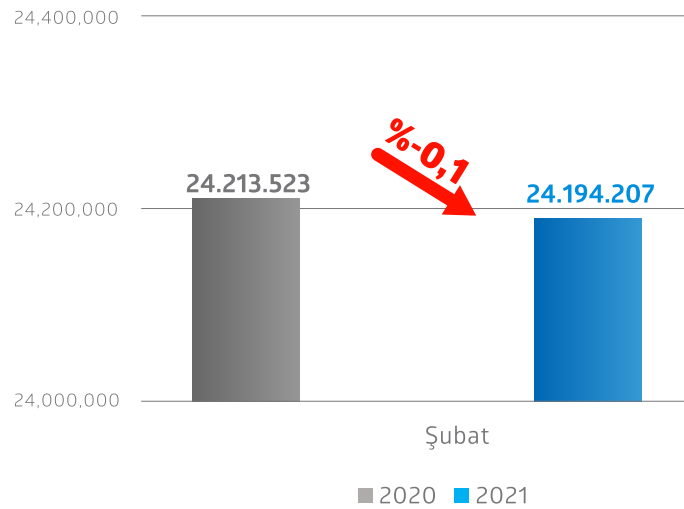


Şubat ayı elektrik tüketim miktarı **24.194.207 MWh** gerçekleşerek Ocak ayı tüketimine göre **%10** oranında azalış göstermiştir.

2020-2021 Yılı Ocak Ayı Kıyaslaması



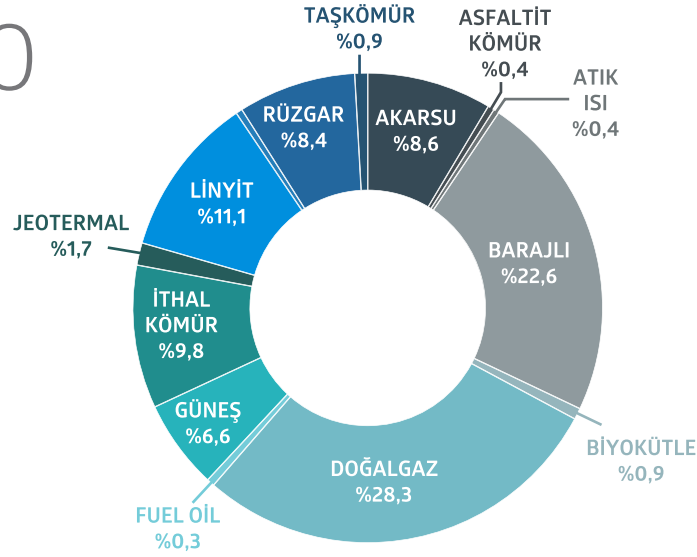
2020-2021 Yılı Şubat Ayı Kıyaslaması



Bir önceki yılın Şubat ayına göre ise **%0,1** oranında tüketim azalmıştır.

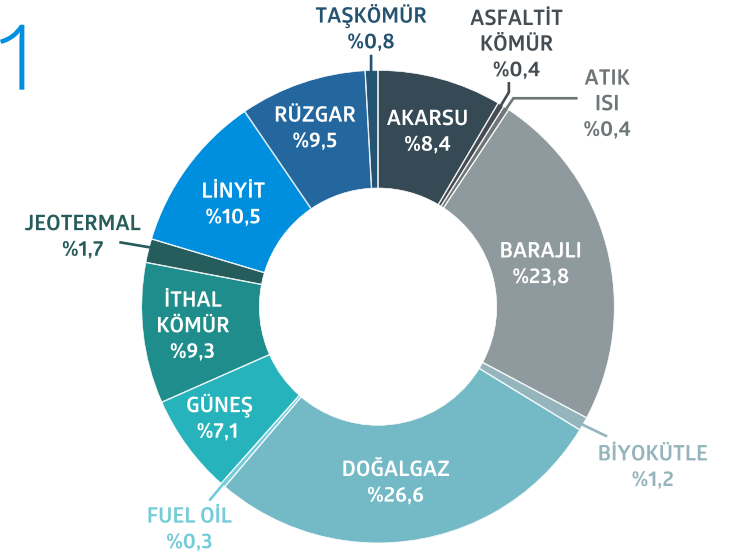
2020

Şubat Ayı Kurulu Güç

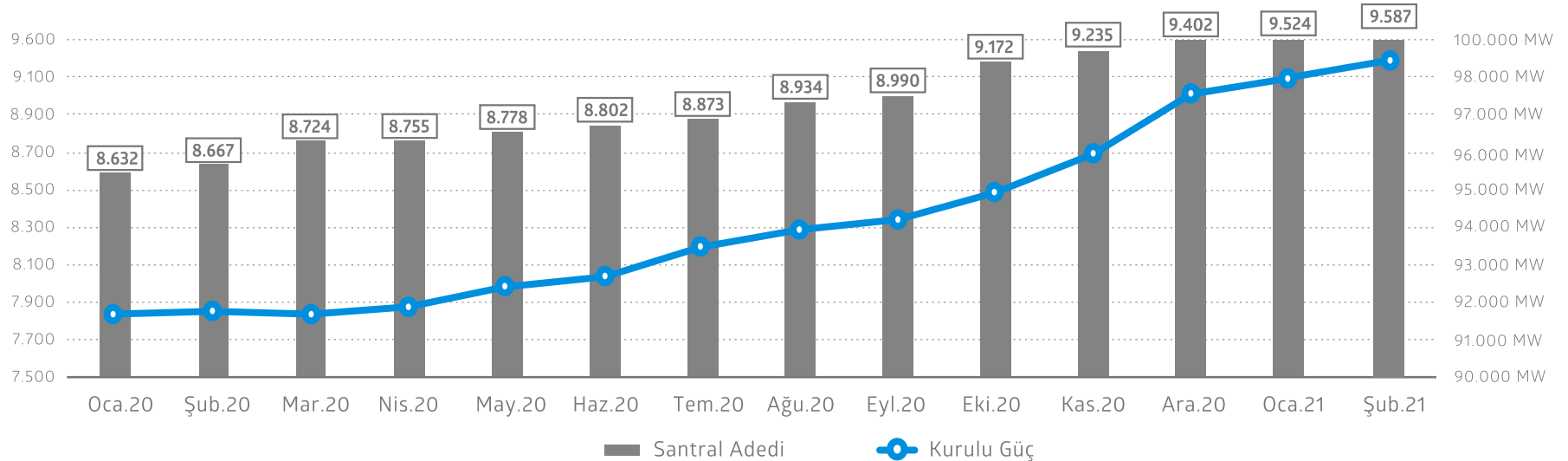


2021

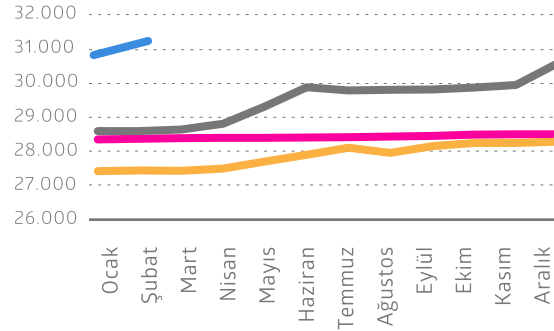
Şubat Ayı Kurulu Güç



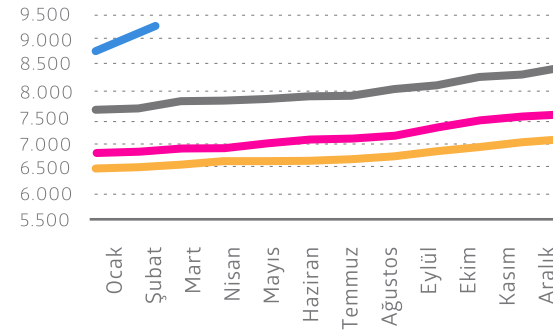
Şubat 2020'de 91.406 MW olan Türkiye toplam kurulu gücü, bir yıl içinde 5.303 MW artarak Şubat 2021'de 96.710 MW'a, toplam santral sayısı ise Şubat 2020'ye göre 920 artarak 9.587 adede ulaşmıştır.



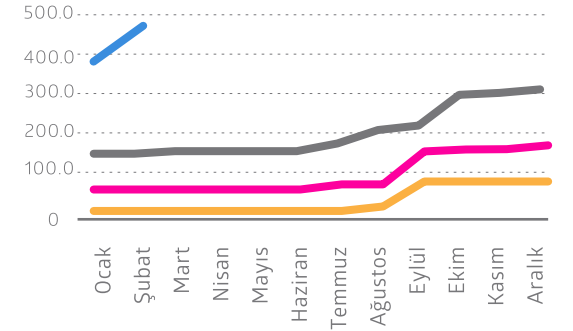
Hidrolik Kurulu Güç Gelişimi



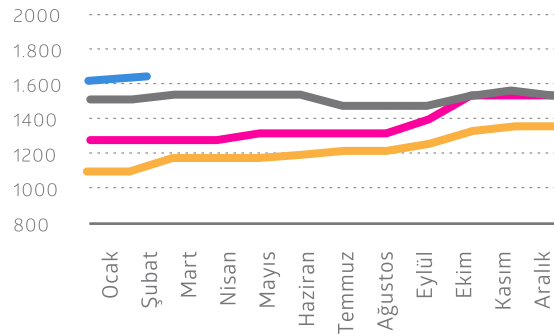
Rüzgar Kurulu Güç Gelişimi



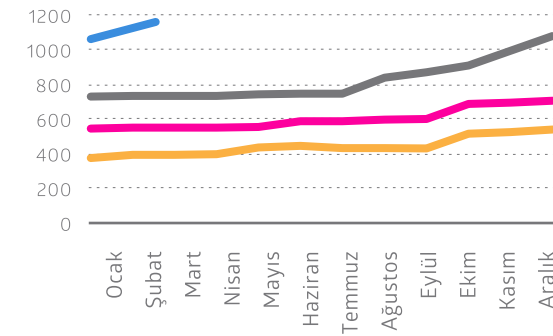
Lisanslı Güneş Kurulu Güç Gelişimi



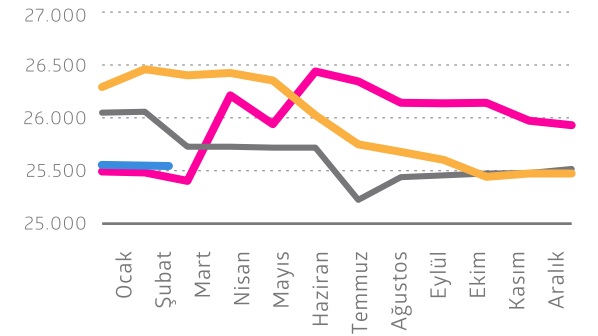
Jeotermal Kurulu Güç Gelişimi



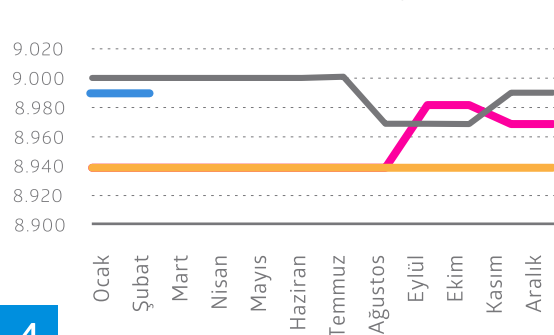
Biyokütle Kurulu Güç Gelişimi



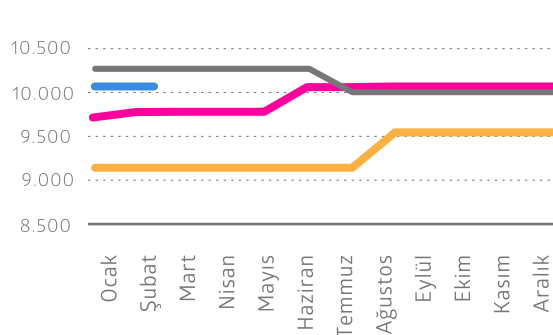
Doğalgaz Kurulu Güç Gelişimi



İthal Kömür Kurulu Güç Gelişimi



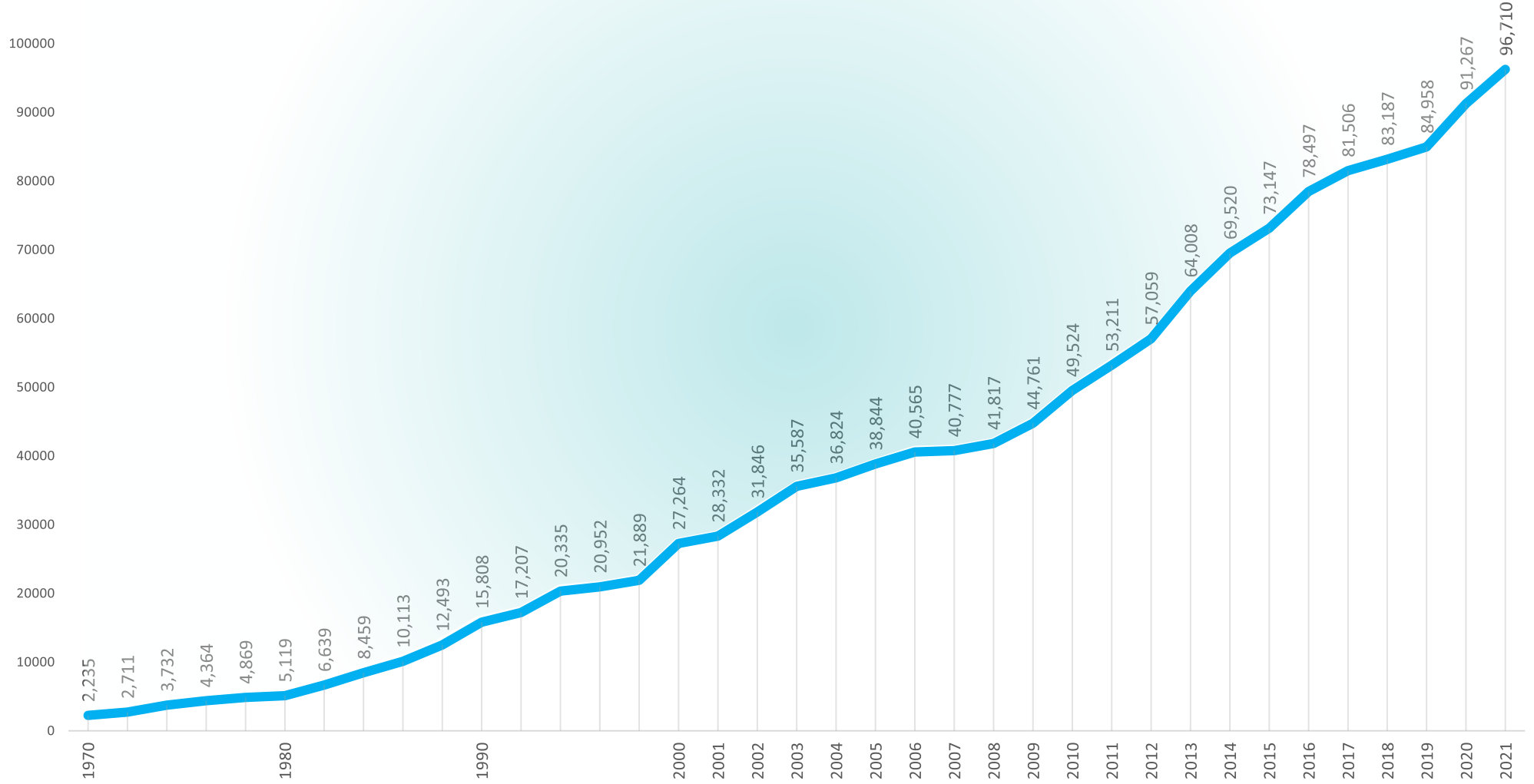
Linyit Kurulu Güç Gelişimi



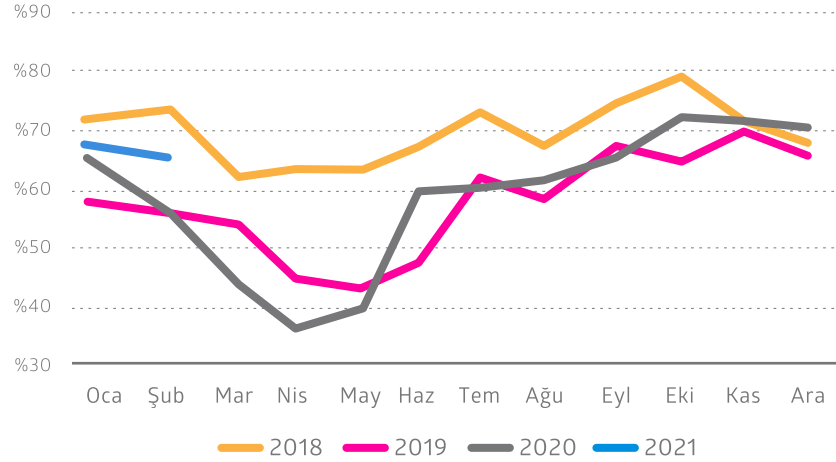
Not: İlgili grafikler, 2021 yılı için 2 aylık dönemi diğer yıllar için ise 12 aylık dönemdeki kurulu güç gelişimini göstermektedir.

— 2018 — 2019 — 2020 — 2021

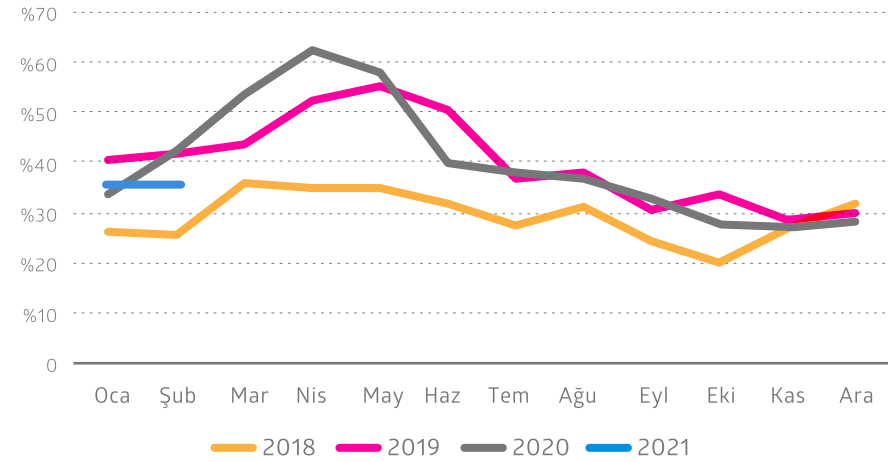
Yıllara Göre Kurulu Güç Gelişimi (MW)



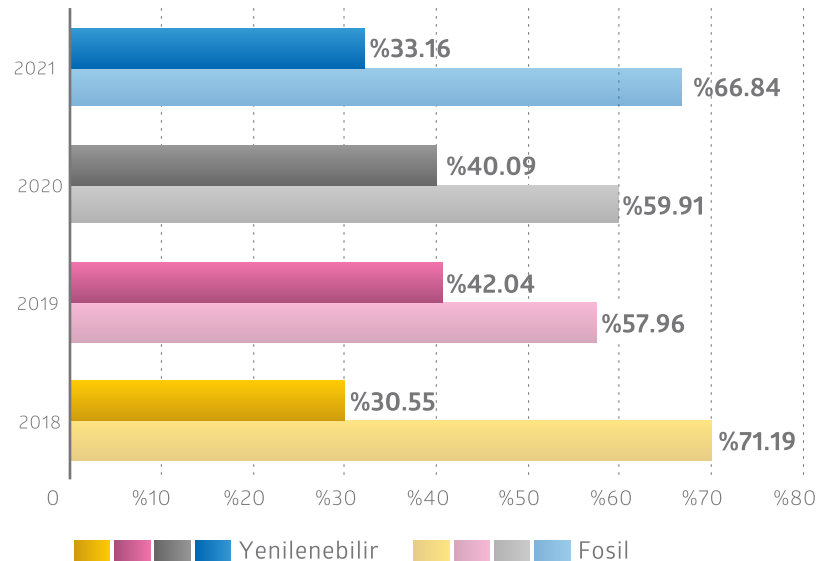
Fosil Yakıtı Dayalı Üretim



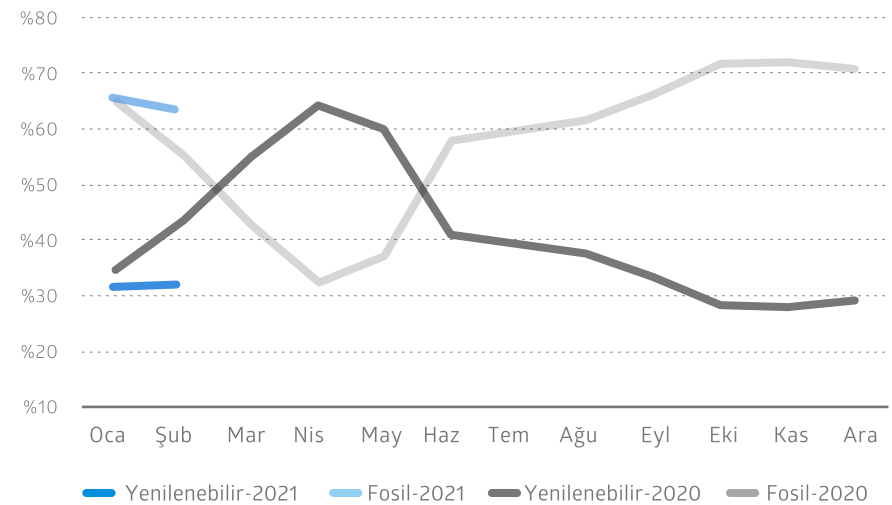
Yenilenebilir Kaynağa Dayalı Üretim



Üretimde Kaynak Dağılımı

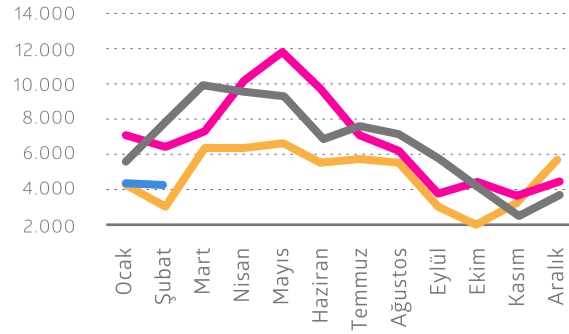


2020-2021 Üretim Kıyaslaması

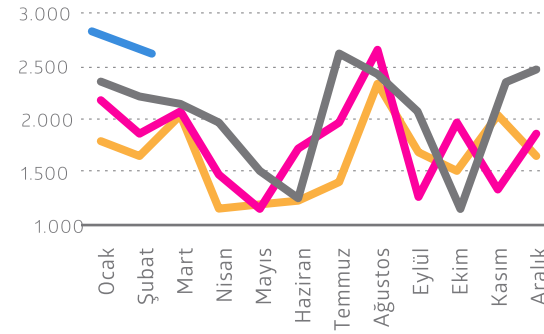


Birincil Kaynaklara Göre Üretim Miktarları Gelişimi (GWh)

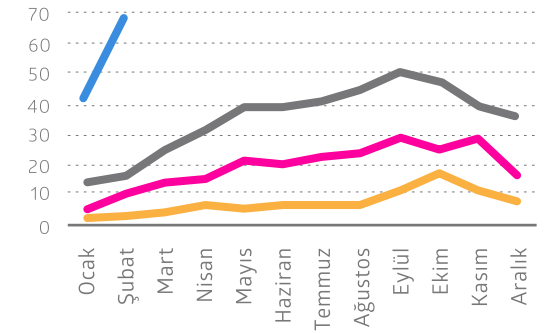
Hidrolik



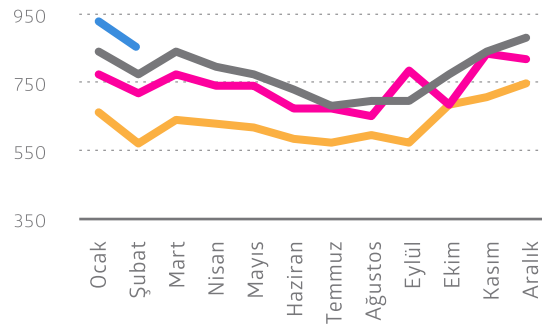
Rüzgar



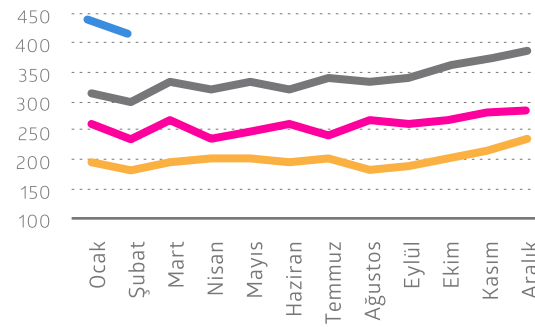
Güneş



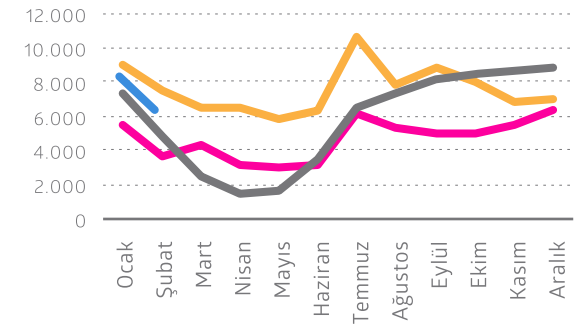
Jeotermal



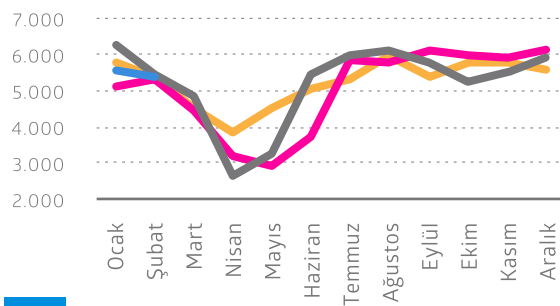
Biyokütle



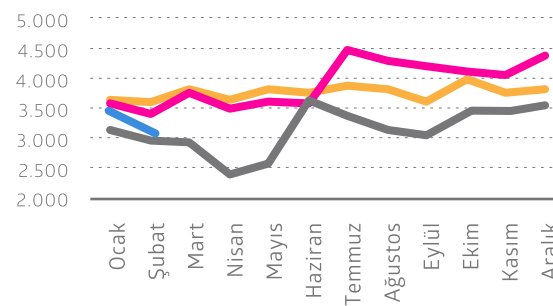
Doğalgaz



İthal Kömür



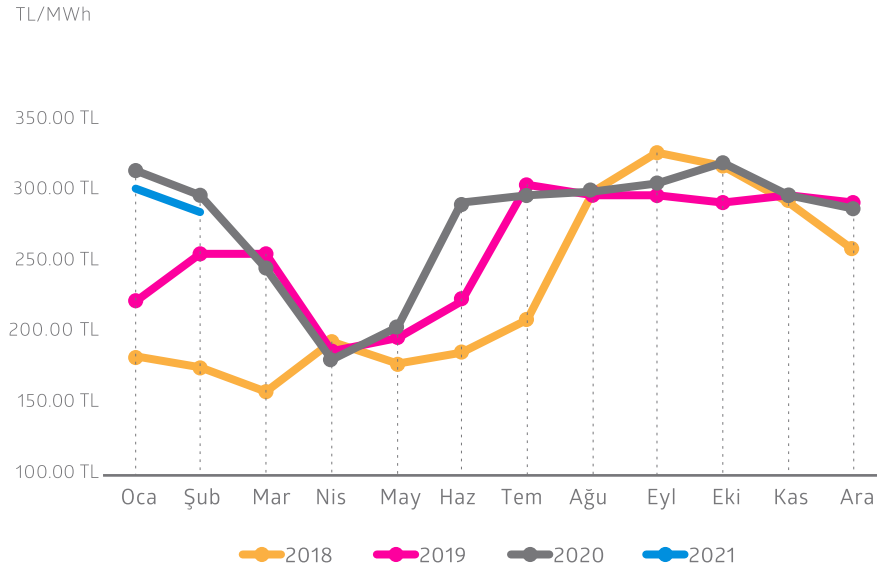
Linyit



Not: İlgili grafikler, 2021 yılı için ilk 2 aylık dönemi, diğer yıllar için ise 12 aylık dönemdeki üretim gelişimini göstermektedir.

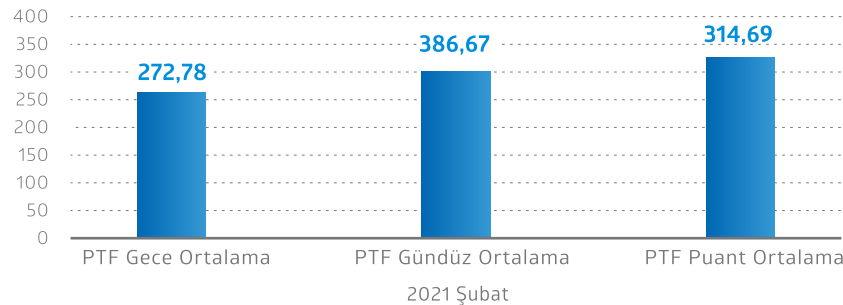
— 2018 — 2019 — 2020 — 2021

Şubat 2018-Şubat 2021 Dönemi Aylık Ortalama PTF Gelişimi

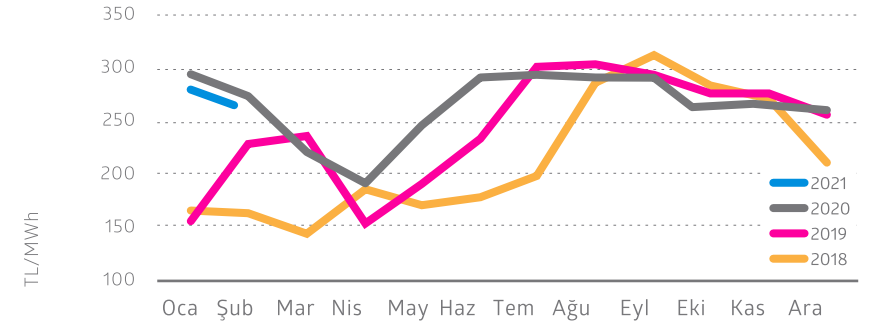


2021 yılı Şubat ayı Piyasa Takas Fiyatı ortalaması **286,89 TL/MWh** olarak gerçekleşmiştir.

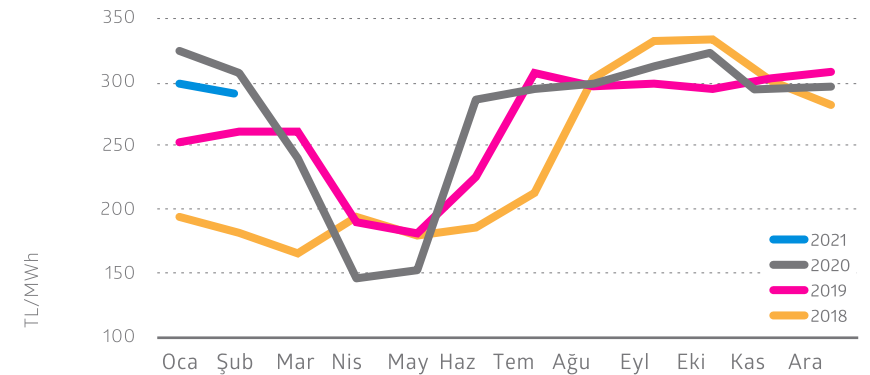
Gece ortalaması : **272,78 TL/MWh**,
Gündüz ortalaması : **286,67 TL/MWh**,
Puant ortalaması : **314,69 TL/MWh** olarak oluşmuştur.



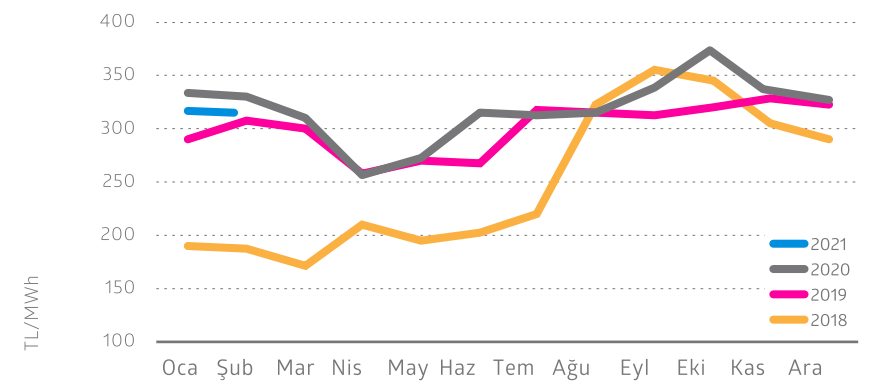
Gece Saatleri PTF Ortalaması



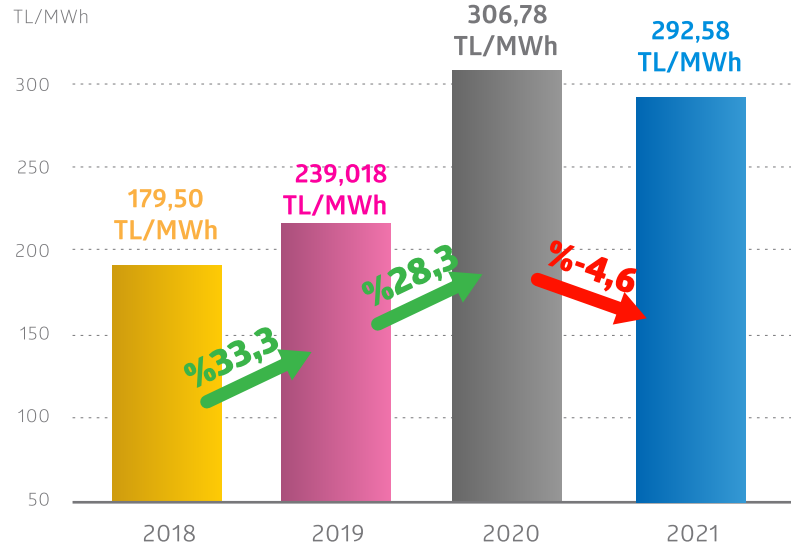
Gündüz Saatleri PTF Ortalaması



Puant Saatleri PTF Ortalaması



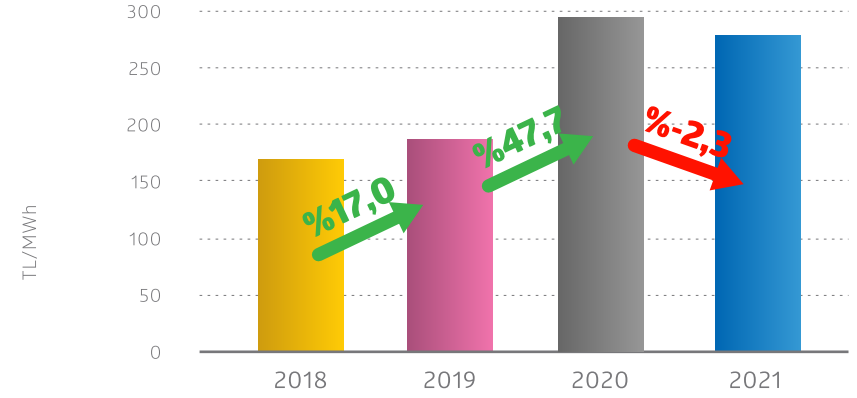
2018-2021 Yılları Arası 01 Ocak-28 Şubat Dönemi Ortalama PTF Gelişimi



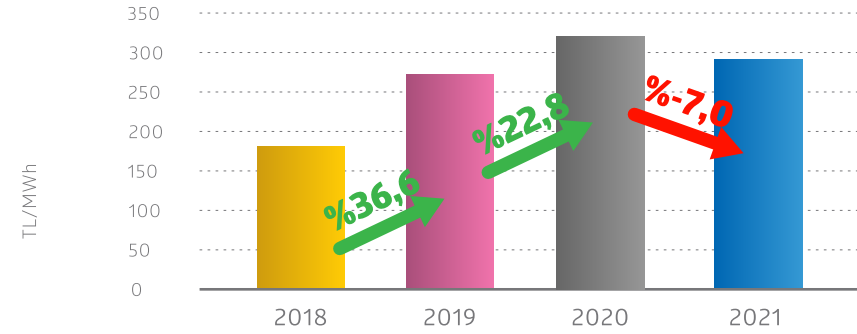
2018 Yılı 2 Aylık PTF ortalaması **179,50 TL/MWh** gerçekleşirken, 2019 yılında bu rakam **%33,3** artarak **239,18 TL/MWh**'e, 2020 yılında **%28,3** artarak **306,78 TL/MWh**'e, 2021 Yılı ilk 2 ayında ise **%4,6** azalarak **292,58 TL/MWh** olmuştur.

2021 yılında ilk 2 aylık dönemde;
Gece ortalaması : **277,73 TL/MWh**,
Gündüz ortalaması : **293,62 TL/MWh**,
Puant ortalaması : **318,57 TL/MWh**, olarak oluşmuştur.

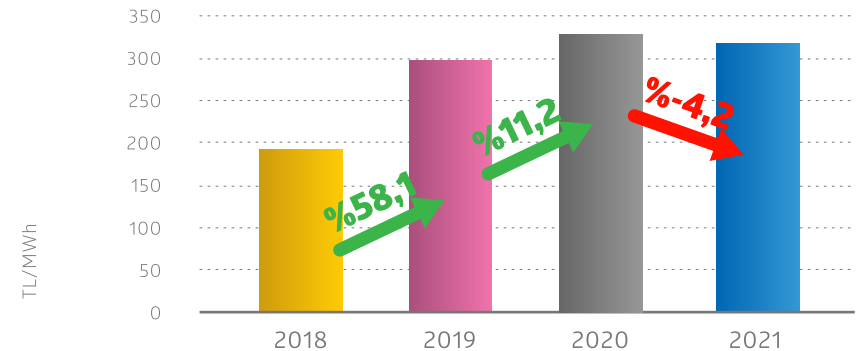
Gece Saatleri PTF Ortalaması



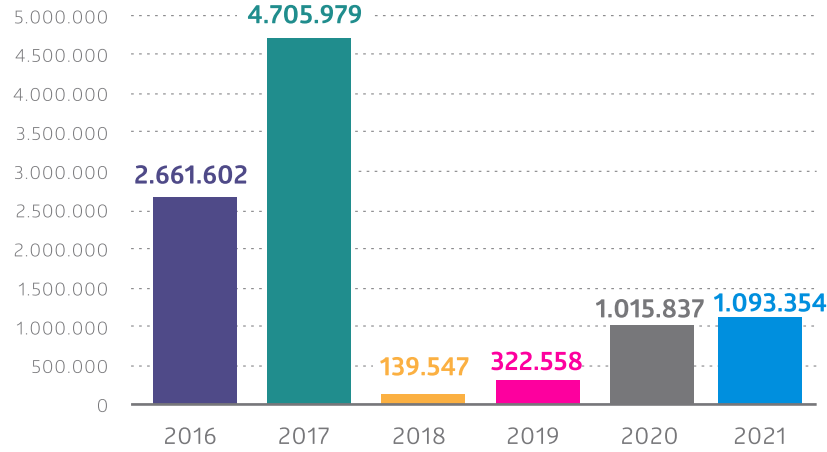
Gündüz Saatleri PTF Ortalaması



Puant Saatleri PTF Ortalaması

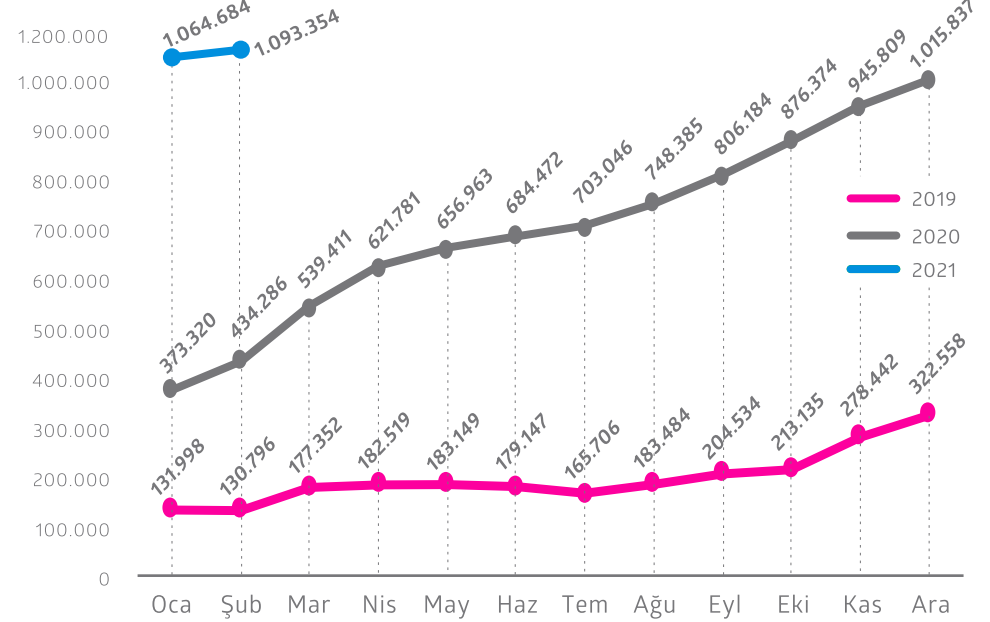


Serbest Tüketici Sayısının Gelişimi



Ocak ayına göre, Serbest Tüketici hakkını kullanan tüketici sayısında, %5,6'lık bir artış gerçekleşmiş ve Şubat ayında Serbest Tüketici hakkını kullanan tüketici sayısı **1.093.354**'e ulaşmıştır.

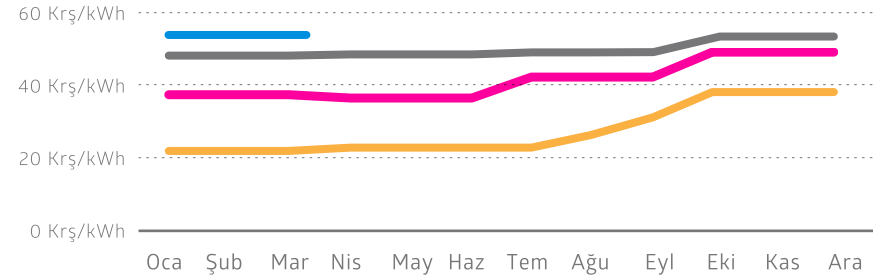
2019-2020-2021 Serbest Tüketici Hakkını Kullanan Tüketici Sayısı



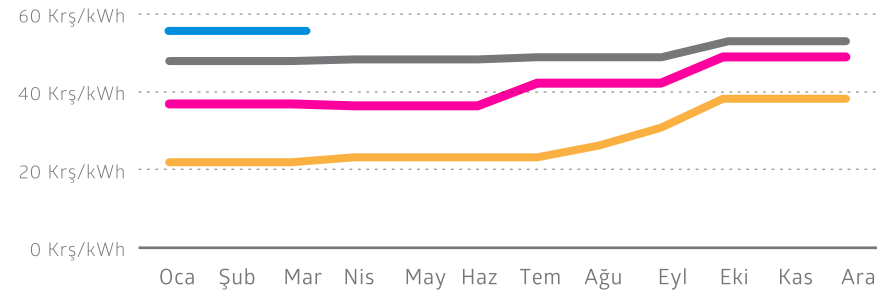
Tarife Grubu	Şub 20	Mar 20	Nis 20	May 20	Haz 20	Tem 20	Ağu 20	Eyl 20	Eki 20	Kas 20	Ara 20	Oca 21	Şub 21
Aydınlatma	3.458	3.517	6.221	6.828	6.821	6.867	6.898	7.244	7.373	7.006	6.996	7.112	6.521
Diğer	689	704	704	716	719	1.231	1.242	729	742	747	749	759	766
Mesken	16.985	17.106	16.963	16.674	16.648	17.221	16.752	16.736	15.802	13.953	12.452	9.696	9.012
Sanayi	26.738	31.199	34.624	35.911	36.603	38.189	39.678	43.370	43.390	46.717	48.573	49.464	50.083
Tarımsal Sulama	3.389	6.983	9.320	9.973	12.658	15.240	17.343	19.537	22.903	26.006	28.264	29.300	29.527
Ticarethane	383.027	479.902	553.949	586.861	611.023	624.298	666.472	718.568	784.164	851.380	918.803	968.353	997.445
Genel Toplam	434.286	539.411	621.781	656.963	684.472	703.046	748.385	806.184	876.374	945.809	1.015.837	1.064.684	1.093.354

Sanayi

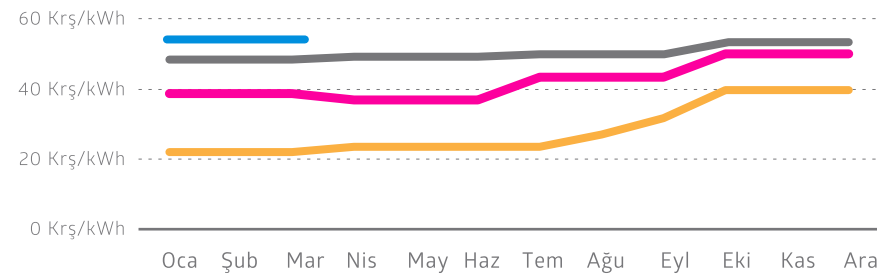
Orta Gerilim Çift Terimli



Orta Gerilim Tek Terimli

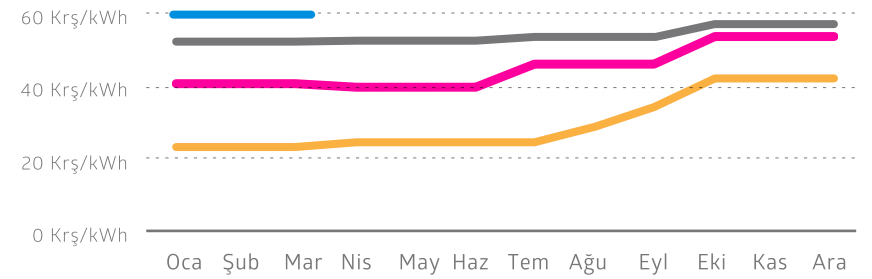


Alçak Gerilim Tek Terimli

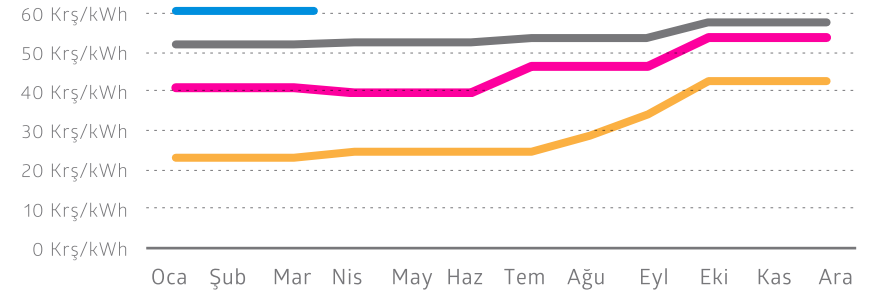


Ticarethane

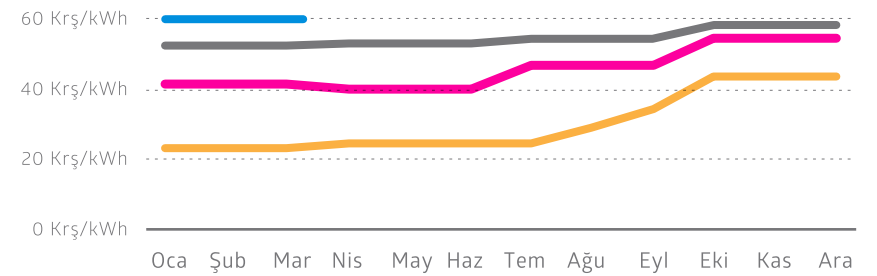
Orta Gerilim Çift Terimli



Orta Gerilim Tek Terimli



Alçak Gerilim Tek Terimli





EPIAŞ Şeffaflık Platformu

<https://seffaflik.epias.com.tr/transparency/>

EPIAŞ Enerji Piyasası Bültenleri

<https://www.epias.com.tr/spot-elektrik-piyasasi/elektrik-piyasasi-bultenler/>

EPDK Sektör Raporları

<https://www.epdk.gov.tr/Detay/Icerik/3-0-23/elektrikaylik-sektor-raporlar>

EPDK Duyuruları

<https://www.epdk.gov.tr/Detay/Icerik/4-0-1/duyurular>