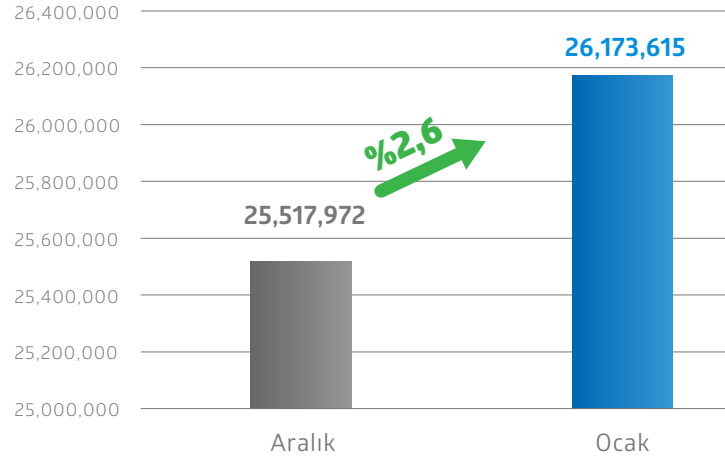


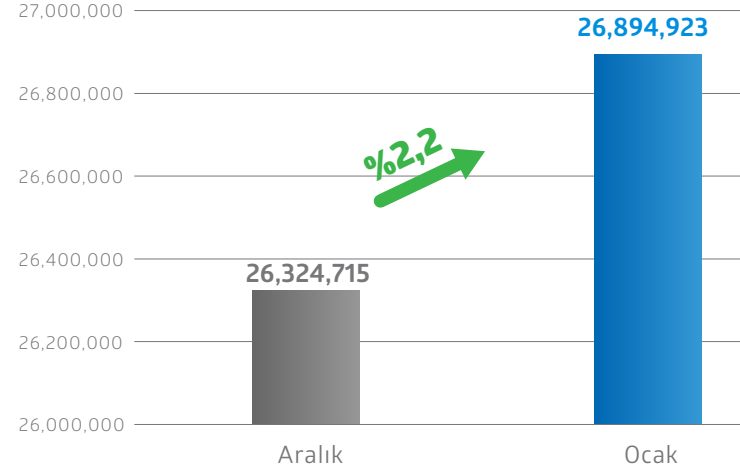
ELEKTRİK PİYASASI BÜLTENİ

OCAK 2021

2019 2019 Yılı Aralık-2020 Ocak Ayı Toplam Tüketimi (MWh)

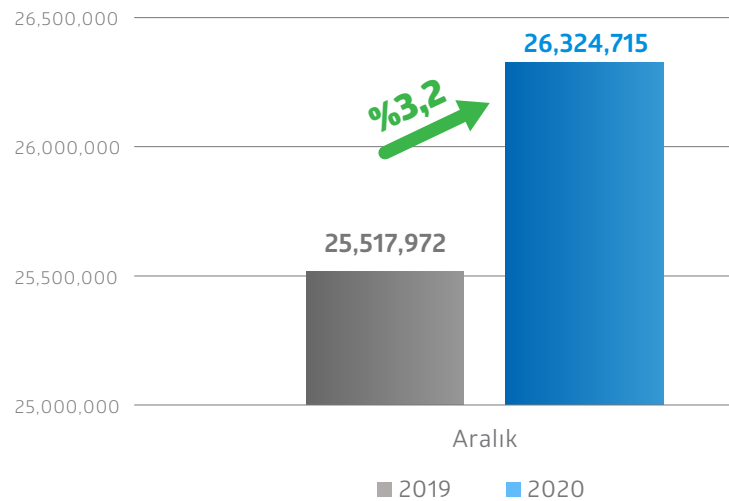


2020 2020 Yılı Aralık-2021 Ocak Ayı Toplam Tüketimi (MWh)

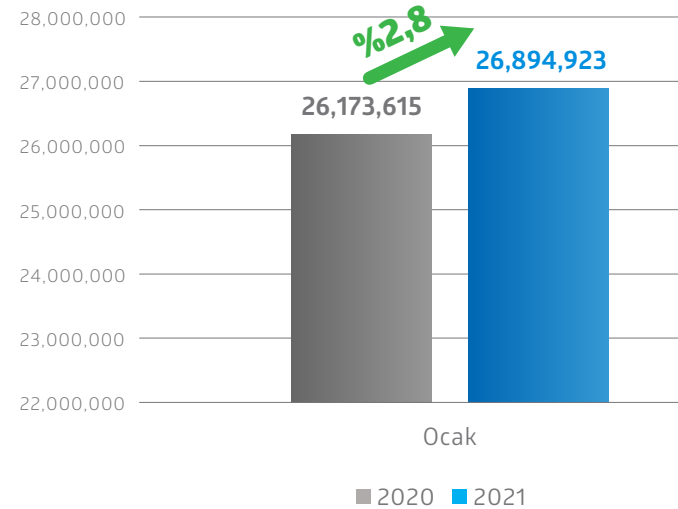


Ocak ayı elektrik tüketim miktarı **26.894.923 MWh** gerçekleşerek Aralık ayı tüketimine göre **%2,2** oranında artış göstermiştir.

2019-2020 Yılı Aralık Ayı Kıyaslaması



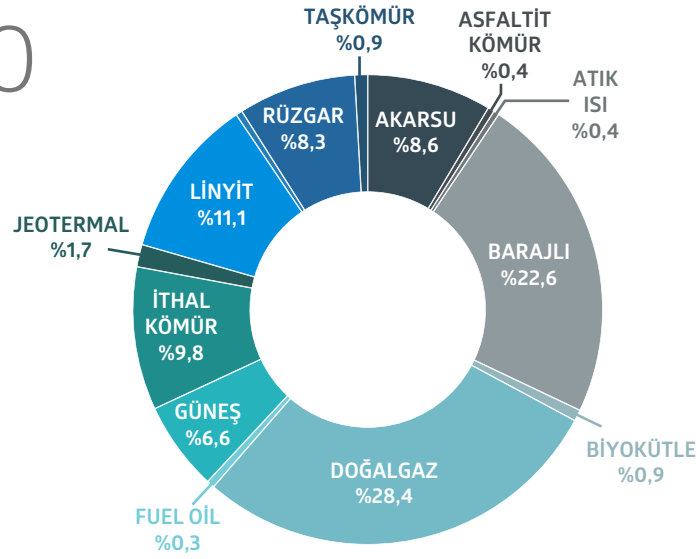
2020-2021 Yılı Ocak Ayı Kıyaslaması



Bir önceki yılın Ocak ayına göre ise **%2,8** oranında tüketim artmıştır.

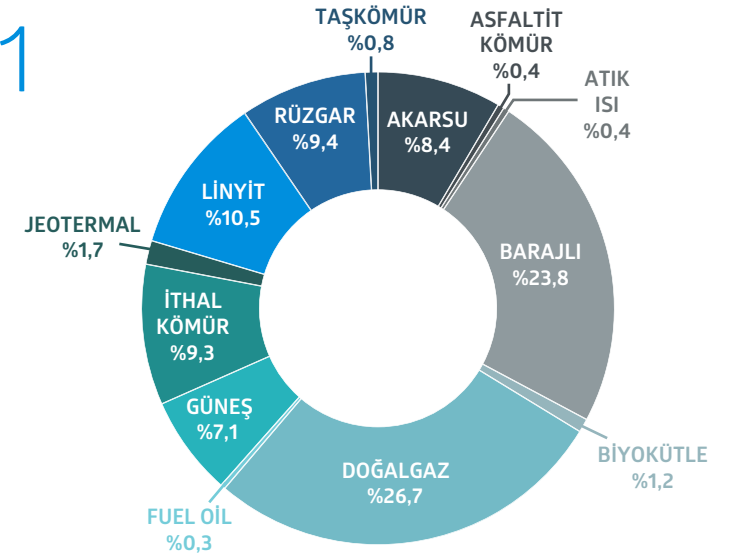
2020

Ocak Ayı Kurulu Güç

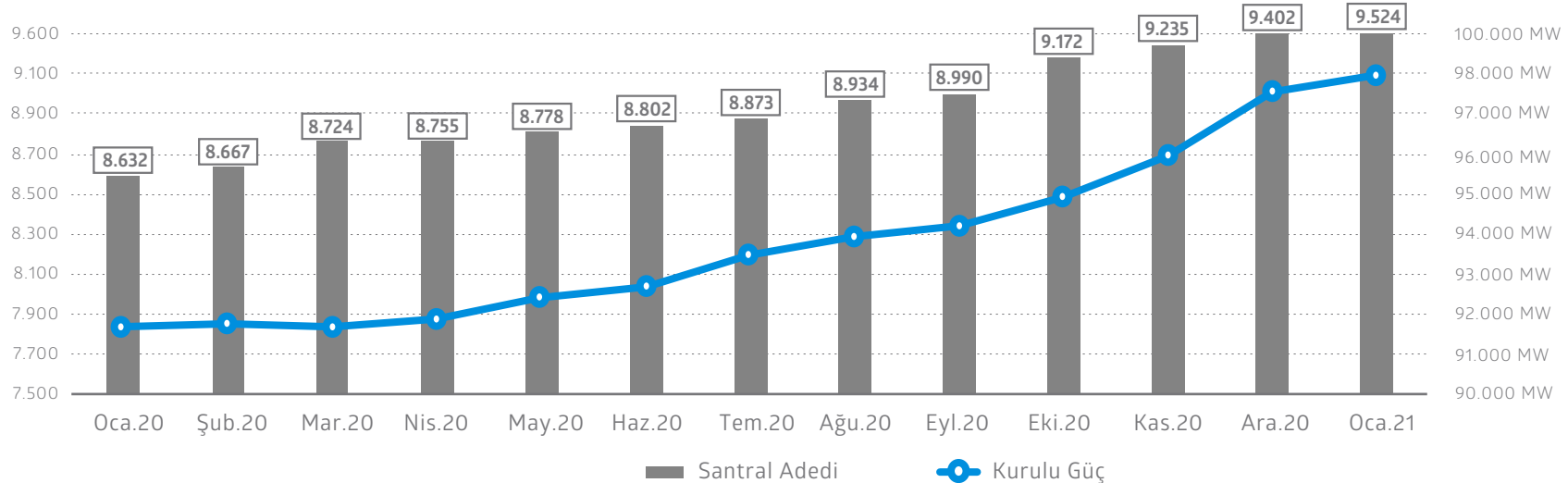


2021

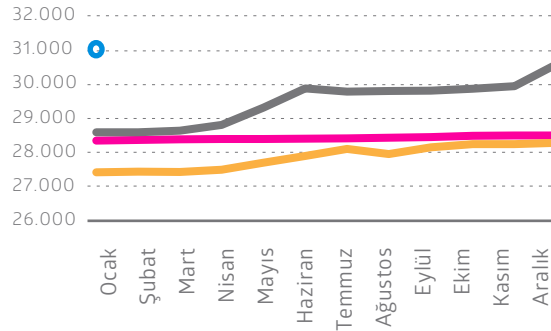
Ocak Ayı Kurulu Güç



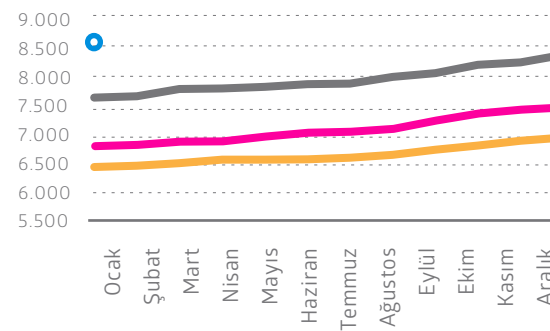
Ocak 2021'de 91.342 MW olan Türkiye toplam kurulu gücü, bir yıl içinde 4.929 MW artarak Ocak 2021'de 96.271 MW'a, toplam santral sayısı ise Ocak 2020'ye göre 892 artarak 9.524 adede ulaşmıştır.



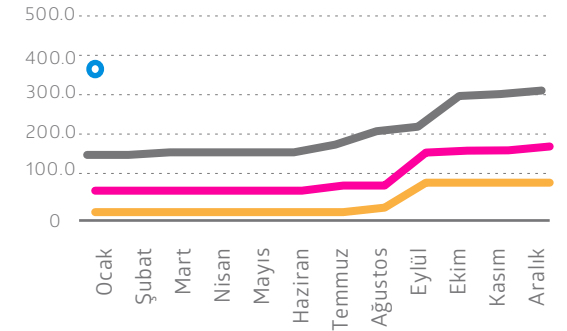
Hidrolik Kurulu Güç Gelişimi



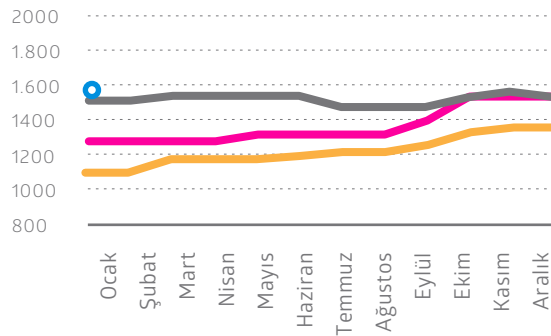
Rüzgar Kurulu Güç Gelişimi



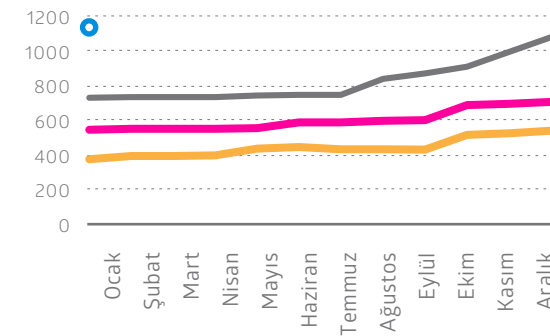
Lisanslı Güneş Kurulu Güç Gelişimi



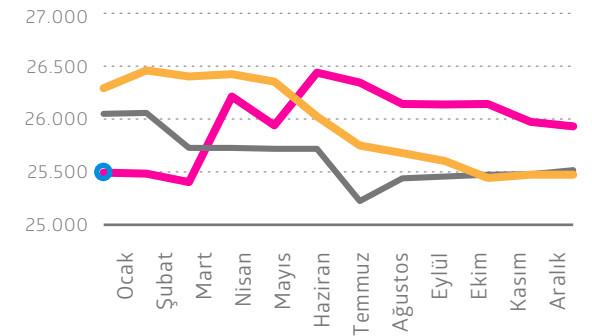
Jeotermal Kurulu Güç Gelişimi



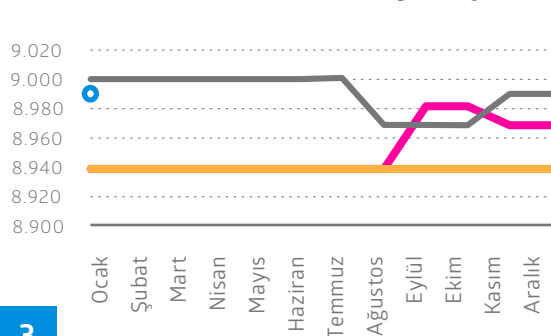
Biyokütle Kurulu Güç Gelişimi



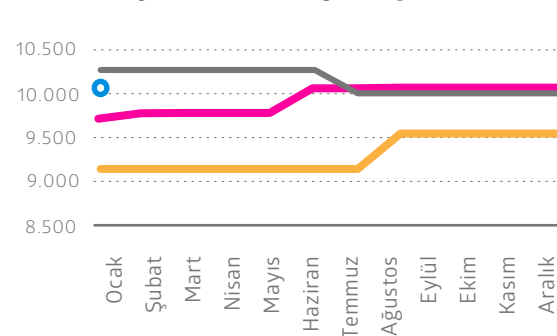
Doğalgaz Kurulu Güç Gelişimi



İthal Kömür Kurulu Güç Gelişimi



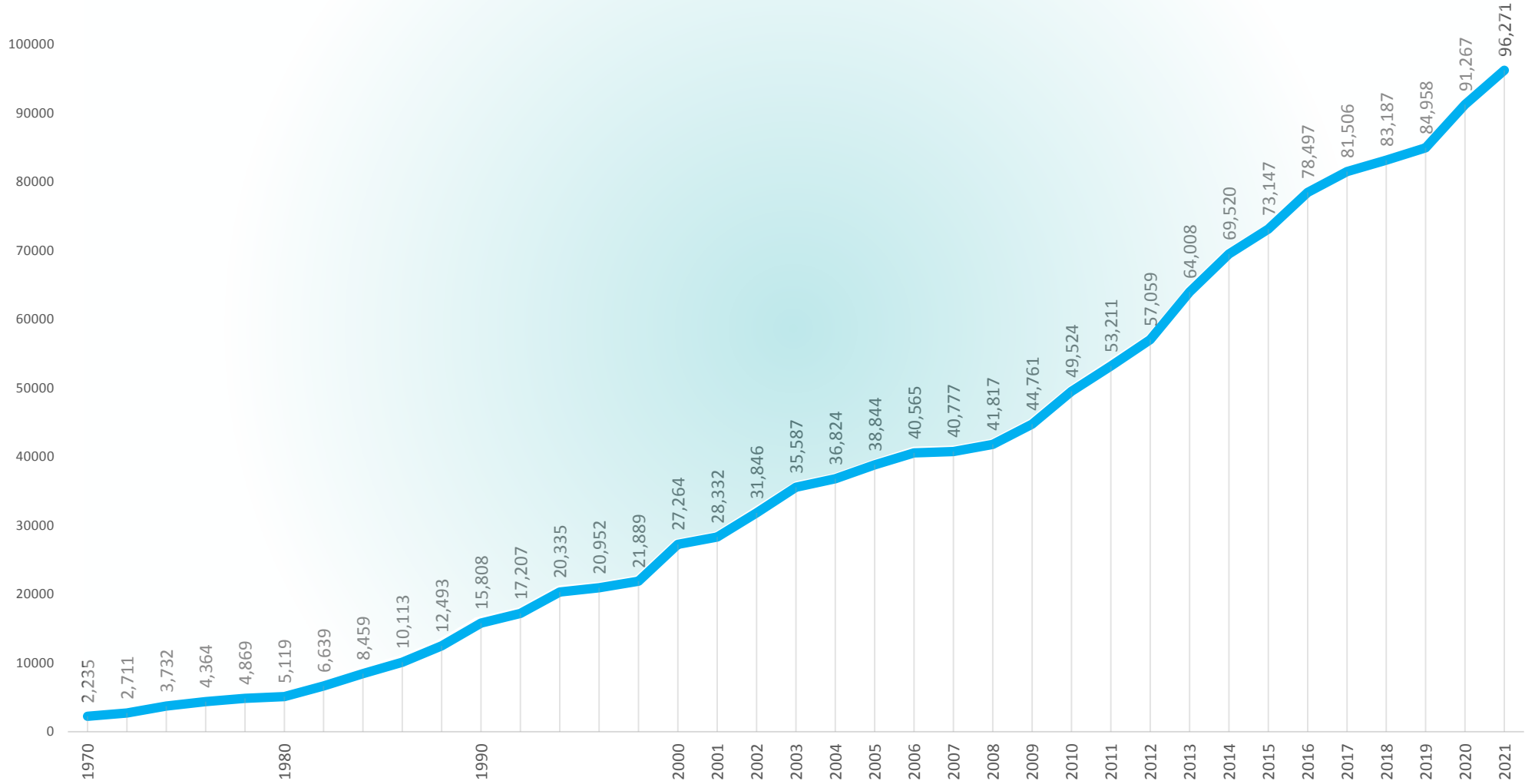
Linyit Kurulu Güç Gelişimi



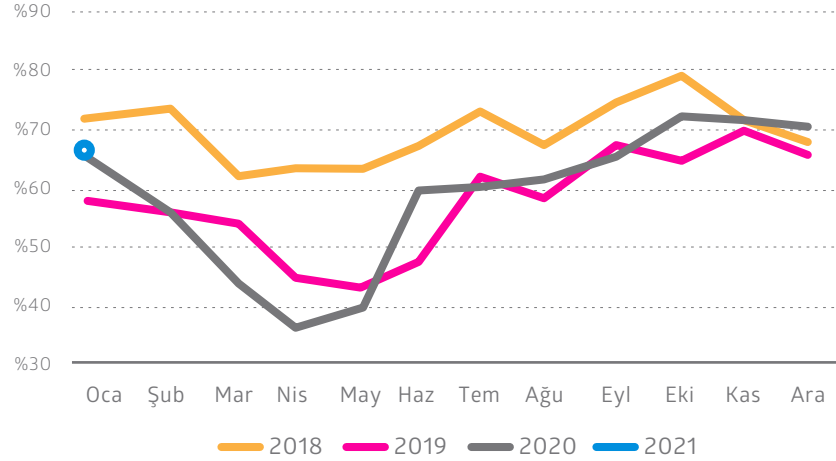
Not: İlgili grafikler, 2021 yılı için Ocak ayındaki, diğer yıllar için ise 12 aylık dönemdeki kurulu güç gelişimini göstermektedir.

— 2018 — 2019 — 2020 — 2021

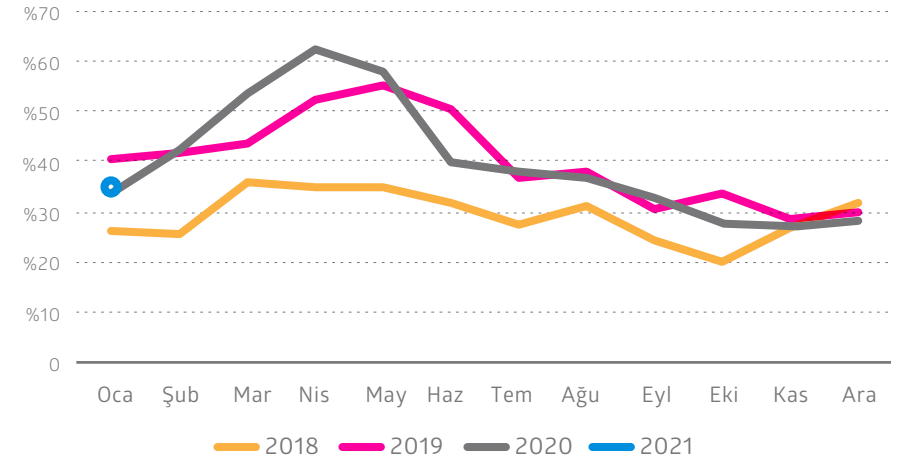
Yıllara Göre Kurulu Güç Gelişimi (MW)



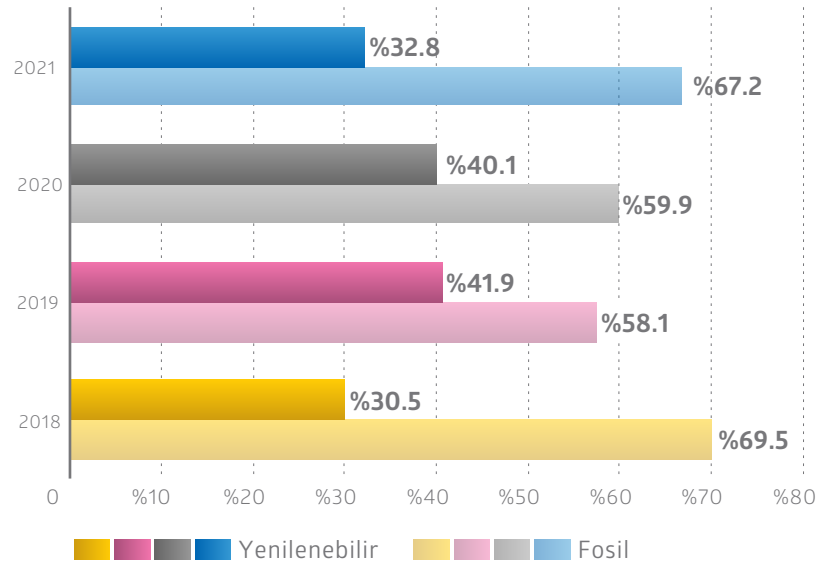
Fosil Yakıta Dayalı Üretim



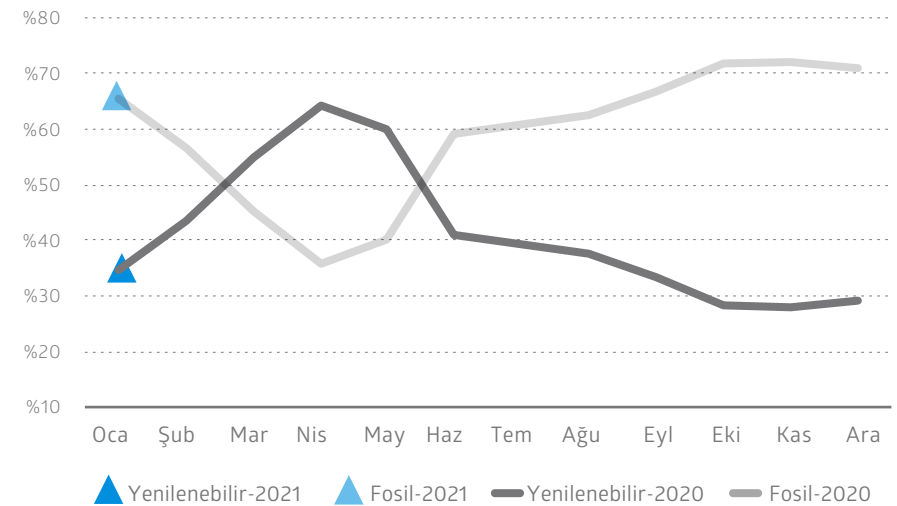
Yenilenebilir Kaynağa Dayalı Üretim



Üretimde Kaynak Dağılımı

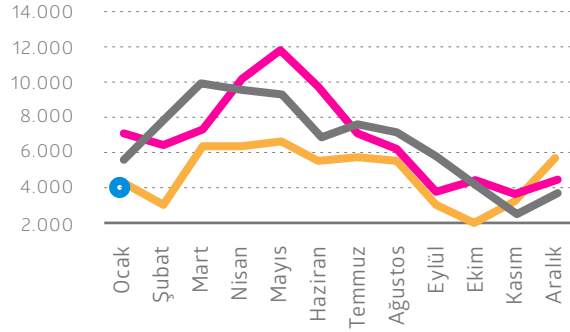


2020-2021 Üretim Kıyaslaması

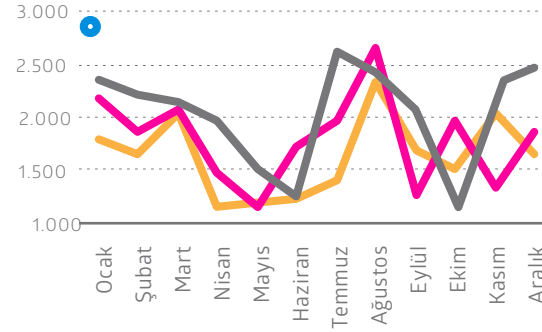


Birincil Kaynaklara Göre Üretim Miktarları Gelişimi (GWh)

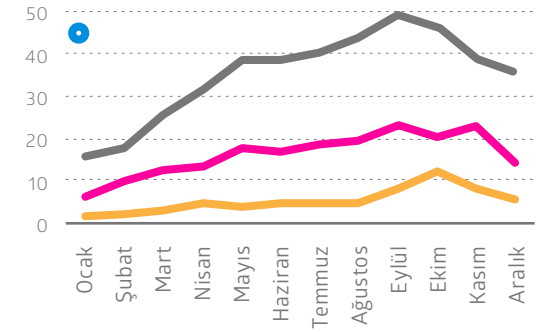
Hidrolik



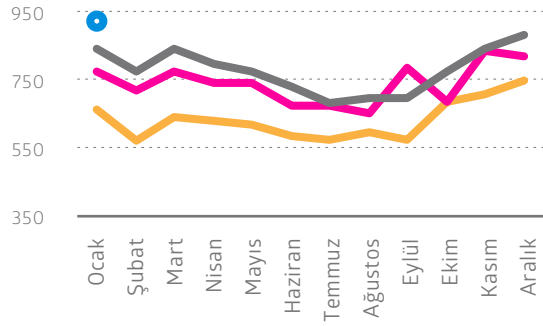
Rüzgar



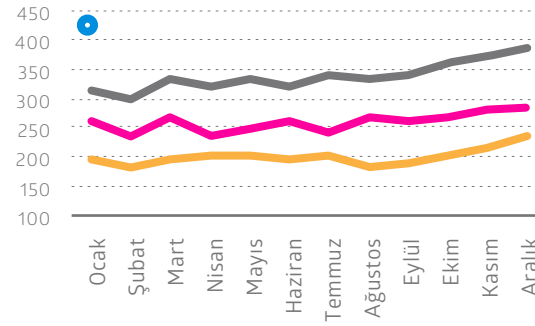
Güneş



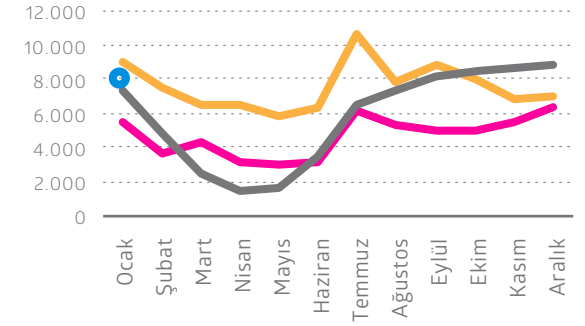
Jeotermal



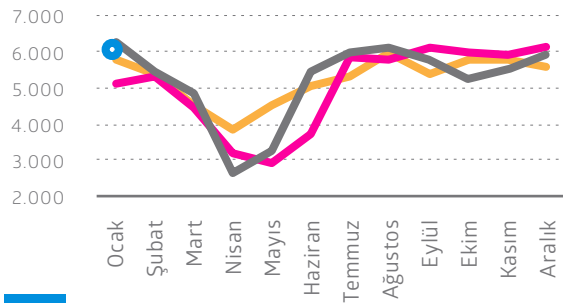
Biyokütle



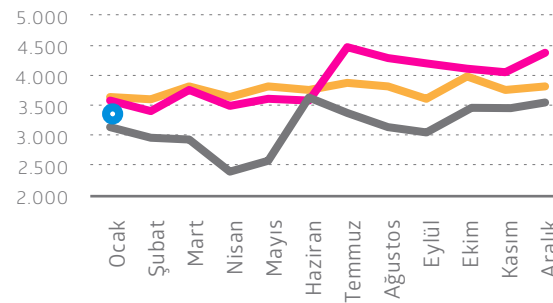
Doğalgaz



İthal Kömür



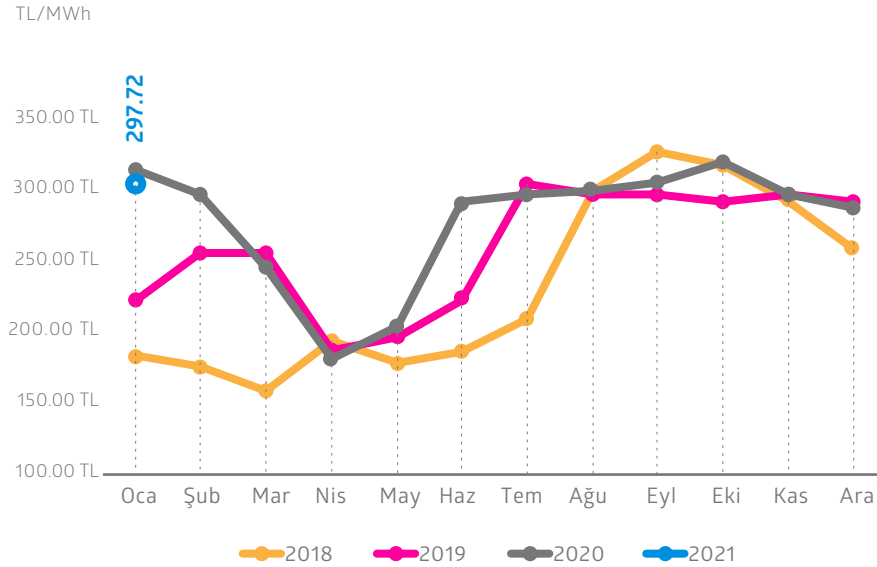
Linyit



Not: İlgili grafikler, 2021 yılı için Ocak ayındaki, diğer yıllar için ise 12 aylık dönemdeki kaynak bazında üretim miktarı gelişimini göstermektedir.

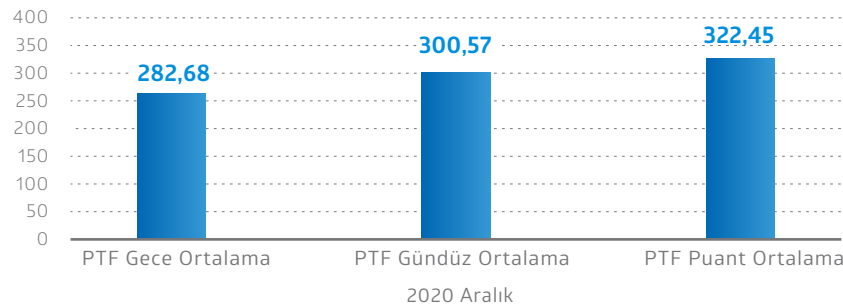
— 2018 — 2019 — 2020 — 2021

Ocak 2018-Ocak 2021 Dönemi Aylık Ortalama PTF Gelişimi

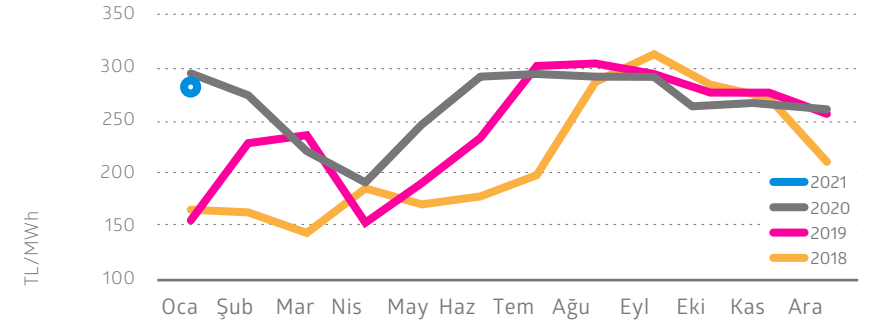


2021 yılı Ocak ayı Piyasa Takas Fiyatı ortalaması **297,72 TL/MWh** olarak gerçekleşmiştir.

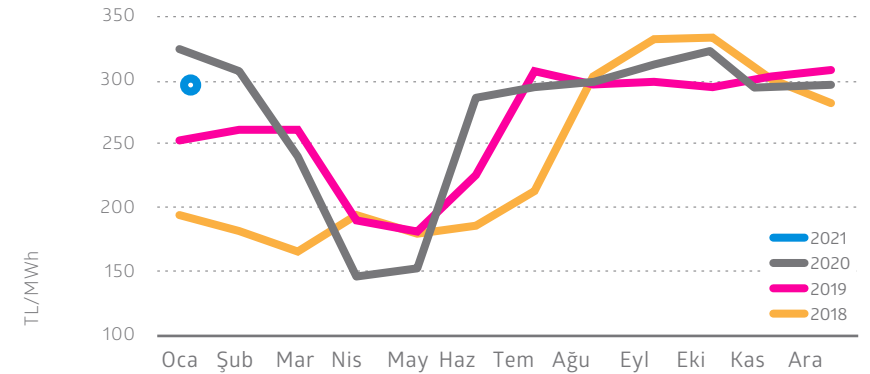
Gece ortalaması : **282,68 TL/MWh**,
Gündüz ortalaması : **300,57 TL/MWh**,
Puant ortalaması : **322,45 TL/MWh** olarak oluşmuştur.



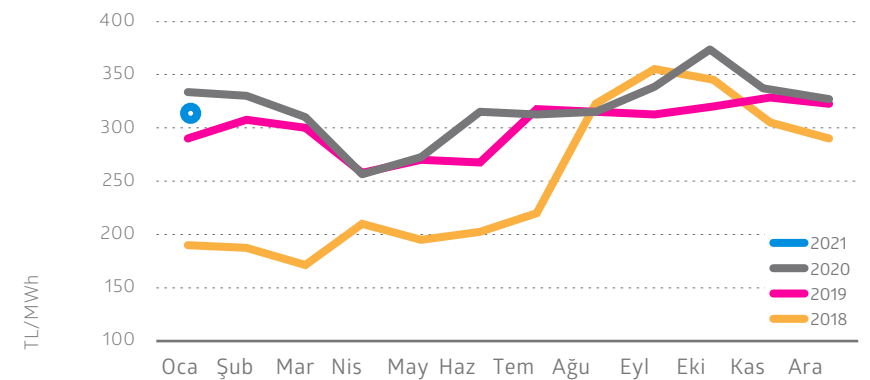
Gece Saatleri PTF Ortalaması



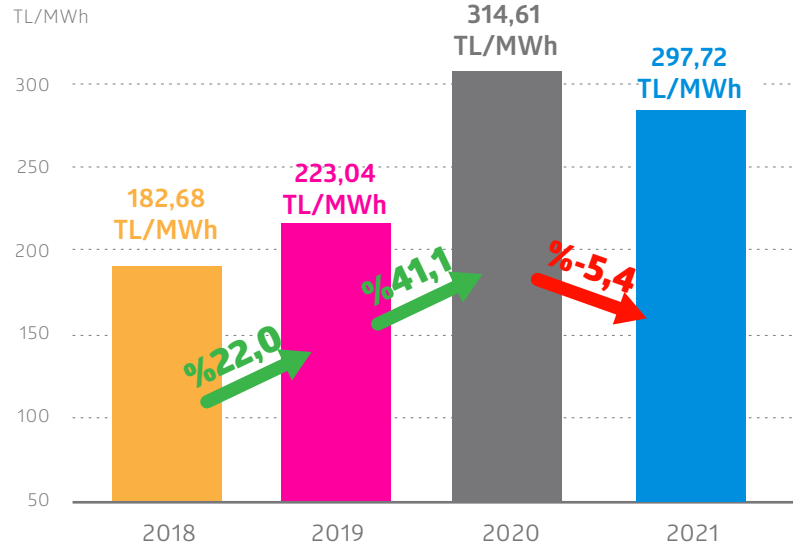
Gündüz Saatleri PTF Ortalaması



Puant Saatleri PTF Ortalaması



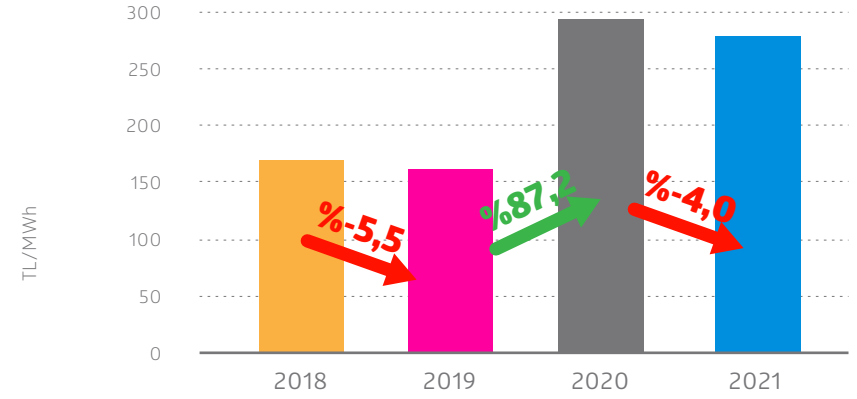
2018-2021 Yılları Arası 01 Ocak-31 Ocak Dönemi Ortalama Ortalama PTF Gelişimi



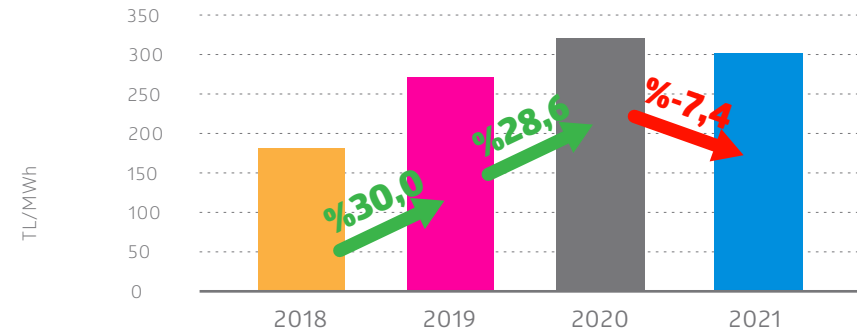
2018 Yılı Ocak ayı PTF ortalaması **182,86 TL/MWh** gerçekleşirken, 2019 yılı Ocak ayında bu rakam %22 artarak **223,04 TL/MWh**'e, 2020 yılı Ocak ayında %41,1 artarak **314,61 TL/MWh**'e, 2021 Yılı Ocak ayında ise %5,4 azalarak **297,72 TL/MWh** olmuştur.

2021 yılında;
Gece ortalaması : **282,68 TL/MWh**,
Gündüz ortalaması : **300,57 TL/MWh**,
Puant ortalaması : **322,45 TL/MWh** olarak oluşmuştur.

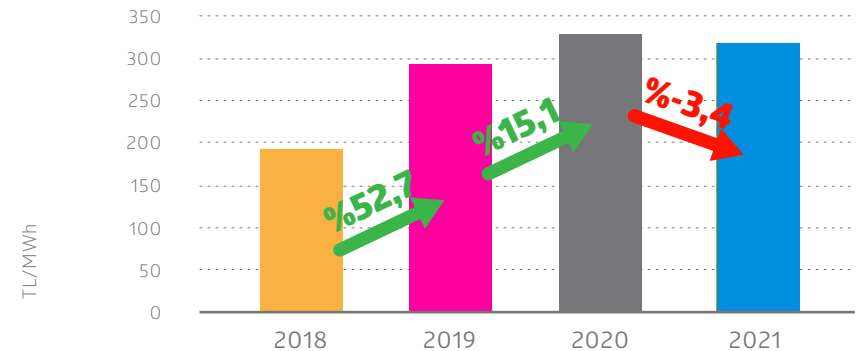
Gece Saatleri PTF Ortalaması



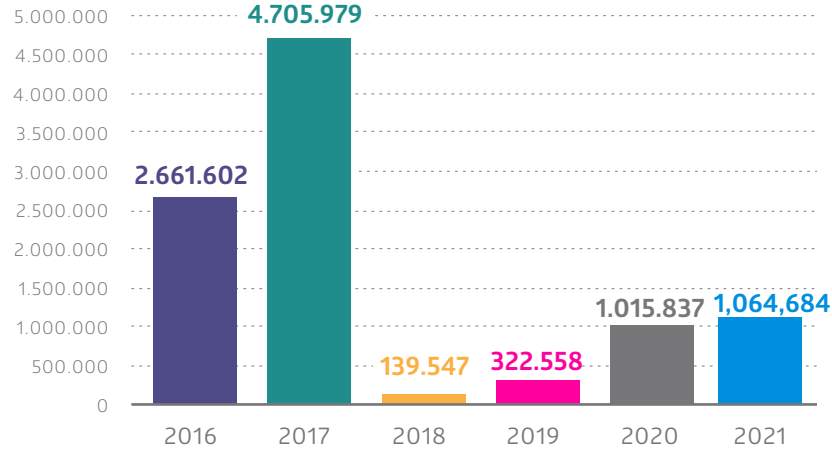
Gündüz Saatleri PTF Ortalaması



Puant Saatleri PTF Ortalaması

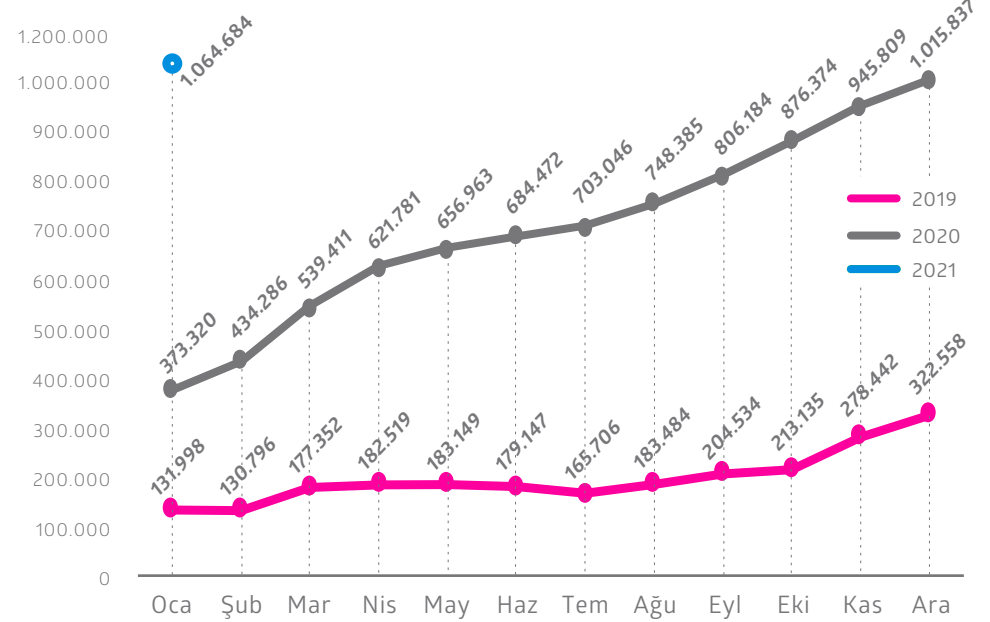


Serbest Tüketici Sayısının Gelişimi



2020 yılı sonunda **1.015.837** olan Serbest Tüketici hakkını kullanan tüketici sayısında, **%5,6**'lık bir artış gerçekleşmiş ve Serbest Tüketici hakkını kullanan tüketici sayısı **1.064.684**'e ulaşmıştır.

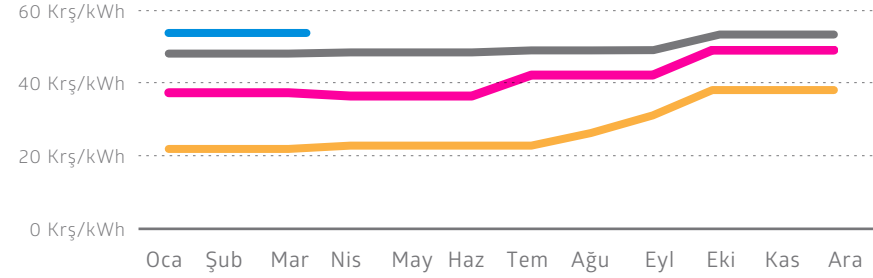
2019-2020-2021 Serbest Tüketici Hakkını Kullanan Tüketici Sayısı



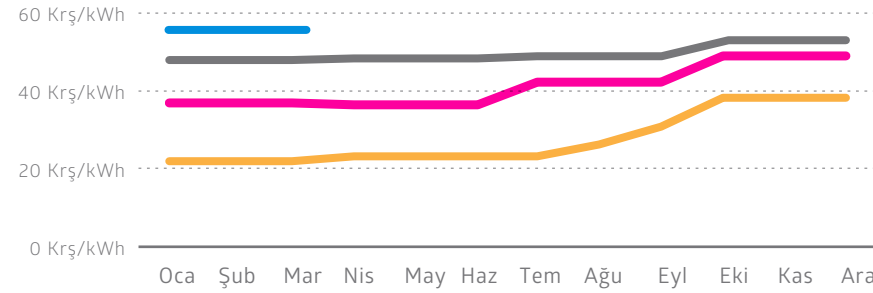
Tarife Grubu	Oca	Şub	Mar	Nis	May	Haz	Tem	Ağu	Eyl	Eki	Kas	Ara	Oca
Aydınlatma	1.750	3.458	3.517	6.221	6.828	6.821	6.867	6.898	7.244	7.373	7.006	6.996	7.112
Diğer	680	689	704	704	716	719	1.231	1.242	729	742	747	749	759
Mesken	17.317	16.985	17.106	16.963	16.674	16.648	17.221	16.752	16.736	15.802	13.953	12.452	9.696
Sanayi	22.894	26.738	31.199	34.624	35.911	36.603	38.189	39.678	43.370	43.390	46.717	48.573	49.464
Tarımsal Sulama	1.991	3.389	6.983	9.320	9.973	12.658	15.240	17.343	19.537	22.903	26.006	28.264	29.300
Ticarethane	328.688	383.027	479.902	553.949	586.861	611.023	624.298	666.472	718.568	784.164	851.380	918.803	968.353
Genel Toplam	373.320	434.286	539.411	621.781	656.963	684.472	703.046	748.385	806.184	876.374	945.809	1.015.837	1.064.684

Sanayi

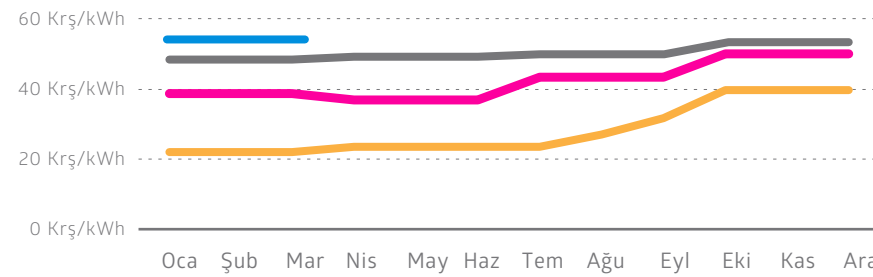
Orta Gerilim Çift Terimli



Orta Gerilim Tek Terimli

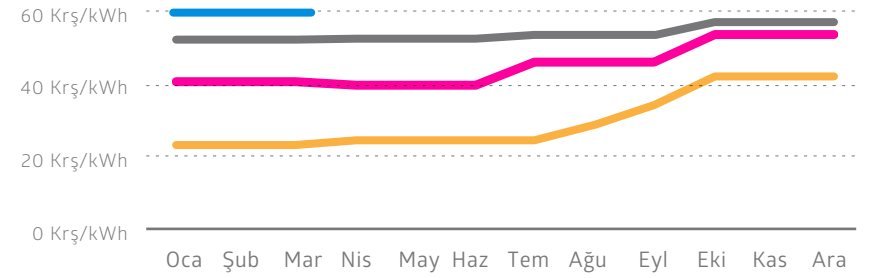


Alçak Gerilim Tek Terimli

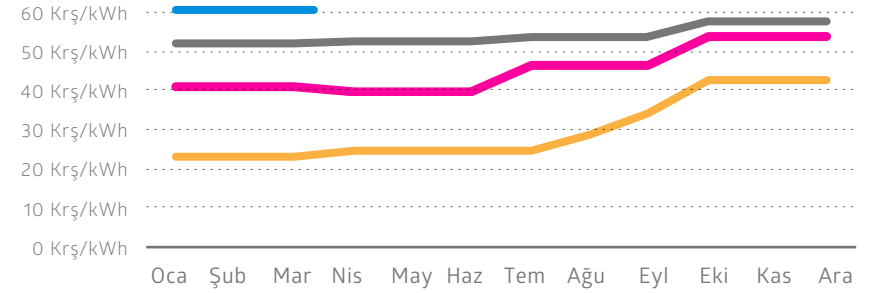


Ticarethane

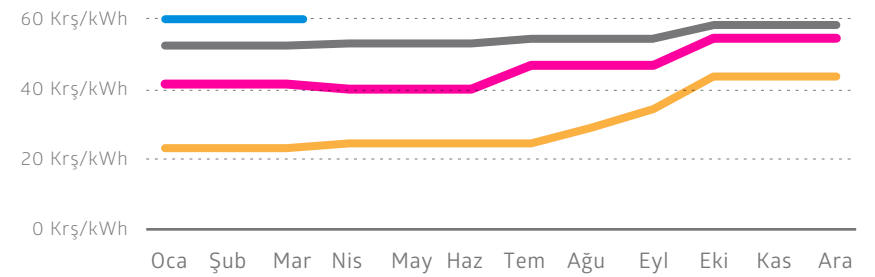
Orta Gerilim Çift Terimli



Orta Gerilim Tek Terimli



Alçak Gerilim Tek Terimli





EPIAŞ Şeffaflık Platformu

<https://seffaflik.epias.com.tr/transparency/>

EPIAŞ Enerji Piyasası Bültenleri

<https://www.epias.com.tr/spot-elektrik-piyasasi/elektrik-piyasasi-bultenler/>

EPDK Sektör Raporları

<https://www.epdk.gov.tr/Detay/Icerik/3-0-23/elektrikaylik-sektor-raporlar>

EPDK Duyuruları

<https://www.epdk.gov.tr/Detay/Icerik/4-0-1/duyurular>