

ELEKTRİK PİYASASI BÜLTENİ

EYLÜL 2021

eKVATOR
ENERJİ



Aylık PTF aritmetik ortalaması 36,51 TL/MWh düşmüş ve 520,86 TL/MWh olarak gerçekleşmiştir.



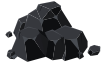
Toplam Serbest Tüketici hakkını kullanan tüketici sayısı 9.500 azalarak 1.443.275 olmuştur.



Türkiye toplam elektrik tüketimi 4.799.818 MWh azalmış ve 27.327.762 MWh olarak gerçekleşmiştir.



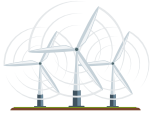
Doğal Gaz kaynaklı üretim miktarı %13,88 azalarak 10.707.900 MWh gerçekleşmiş ve toplam üretimdeki payı %40,46 olmuştur.



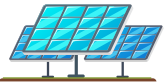
Kömür kaynaklı üretim miktarı %13,03 azalarak 8.511.391 MWh gerçekleşmiş ve toplam üretimdeki payı %32,16 olmuştur.



Hidrolik kaynaklı üretim miktarı %40,71 azalarak 2.848.965 MWh gerçekleşmiş ve toplam üretimdeki payı %10,76 olmuştur.

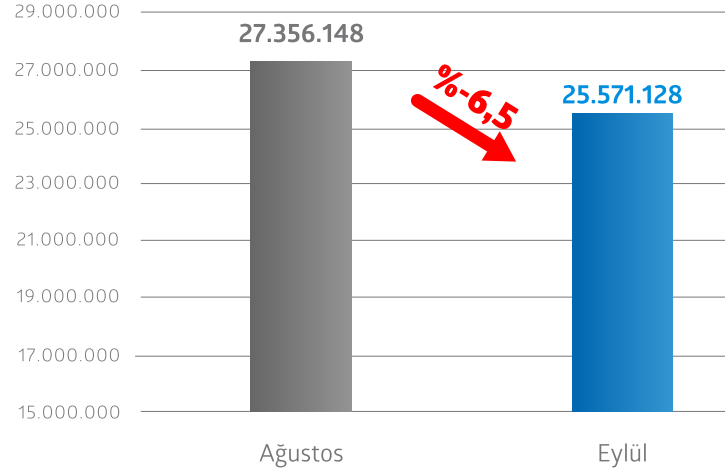


Rüzgar kaynaklı üretim miktarı %9,60 artarak 2.853.282 MWh gerçekleşmiş ve toplam üretimdeki payı %10,78 olmuştur.

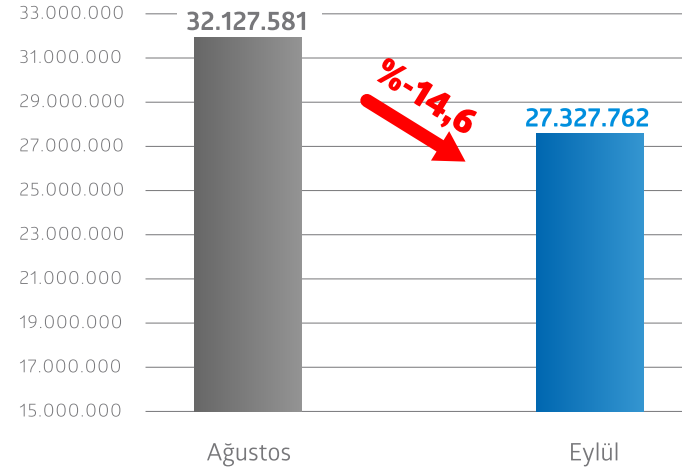


Güneş (Lisanslı Santraller) kaynaklı üretim miktarı %7,26 azalarak 174.873 MWh gerçekleşmiş ve toplam üretimdeki payı %0,66 olmuştur.

2020 2020 Ağustos-2020 Eylül Ayı Toplam Tüketimi (MWh)

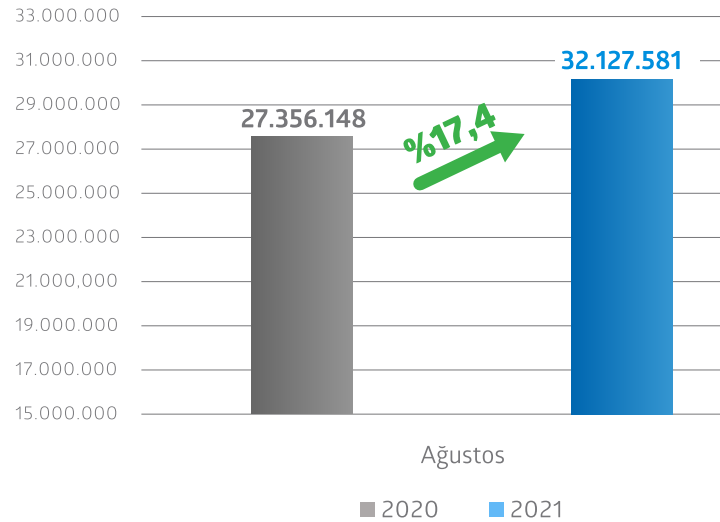


2021 2021 Ağustos-2021 Eylül Ayı Toplam Tüketimi (MWh)

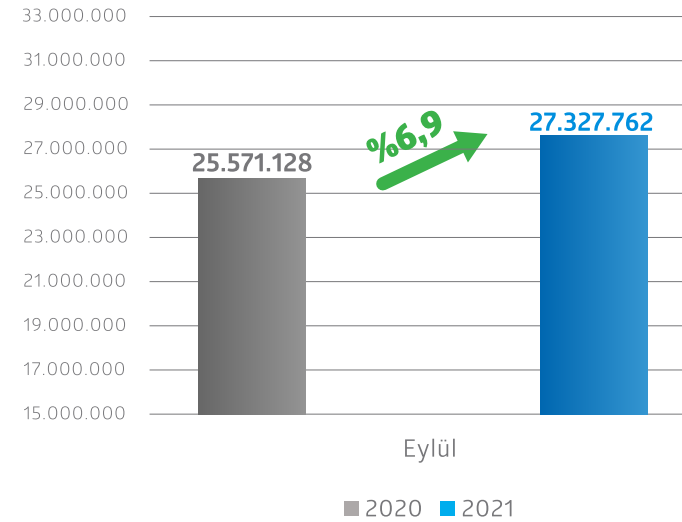


Eylül ayı elektrik tüketim miktarı **27.327.762 MWh** gerçekleşerek Ağustos ayı tüketimine göre **%14,6** oranında düşüş göstermiştir.

2020-2021 Yılı Ağustos Ayı Kıyaslaması

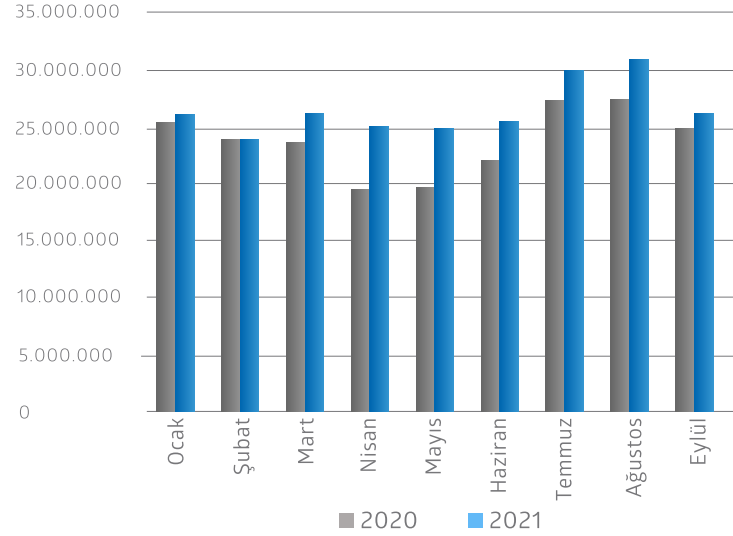


2020-2021 Yılı Eylül Ayı Kıyaslaması

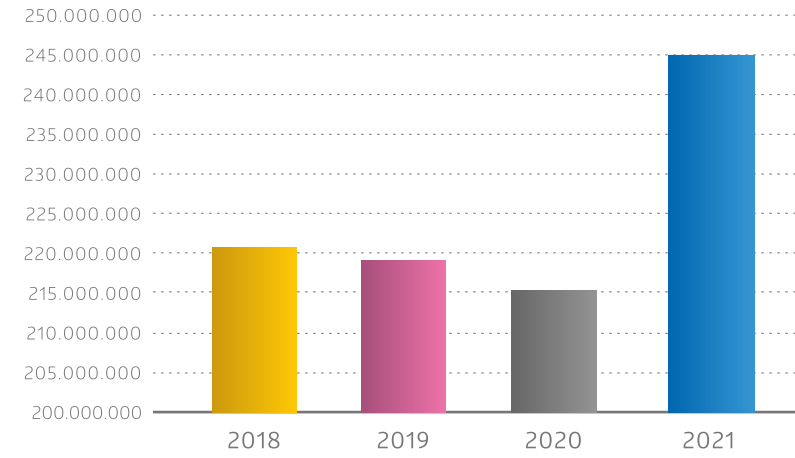


Bir önceki yılın Eylül ayına göre ise **%6,9** oranında tüketim artmıştır.

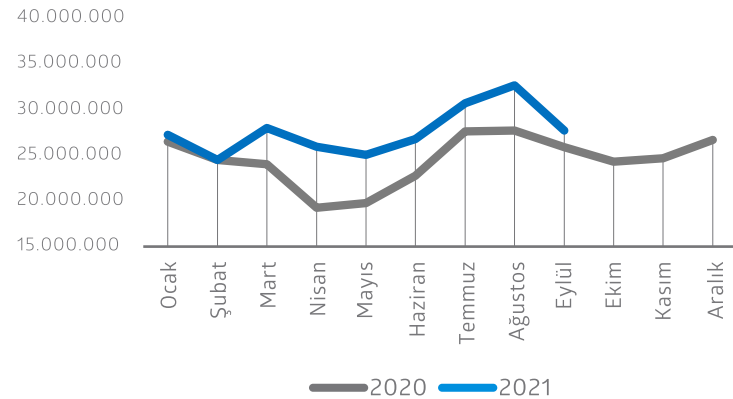
2020-2021 Türkiye Toplam Elektrik Tüketimi (MWh)



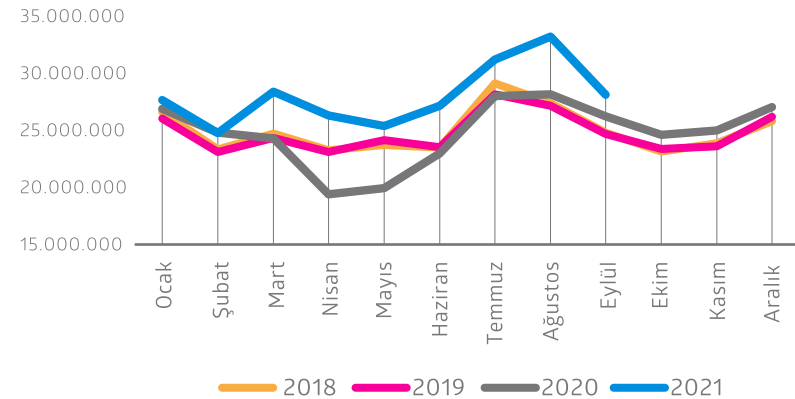
2018-2021 Türkiye Toplam Elektrik Tüketimi (MWh)



2020-2021 Türkiye Toplam Tüketimi (MWh)

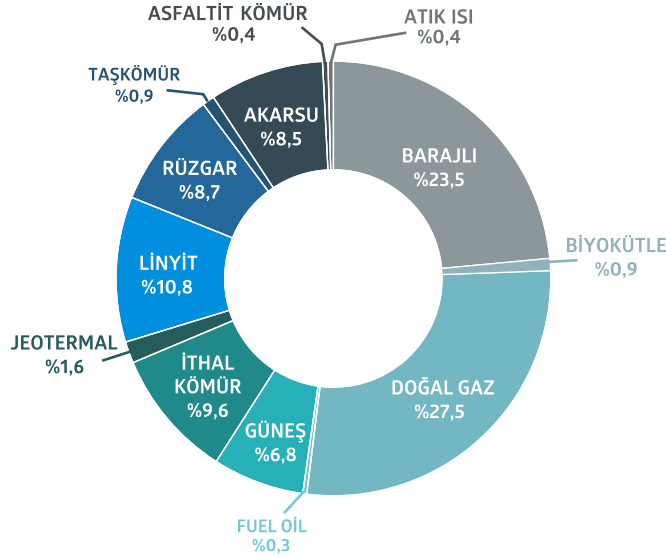


2018-2021 Türkiye Toplam Tüketimi (MWh)



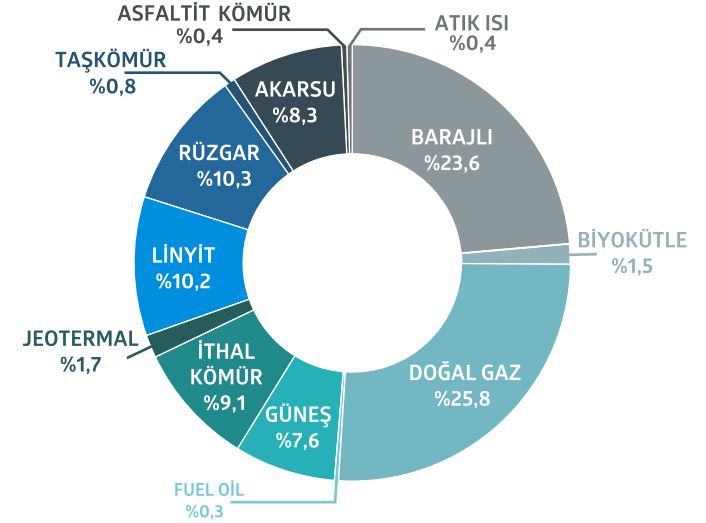
2020

Eylül Ayı Kurulu Güç

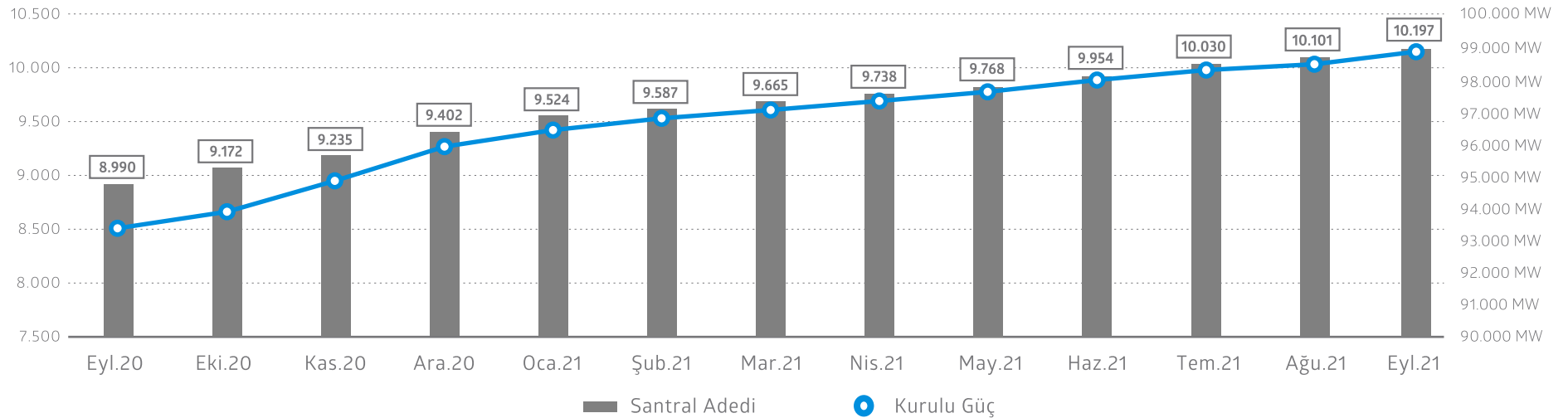


2021

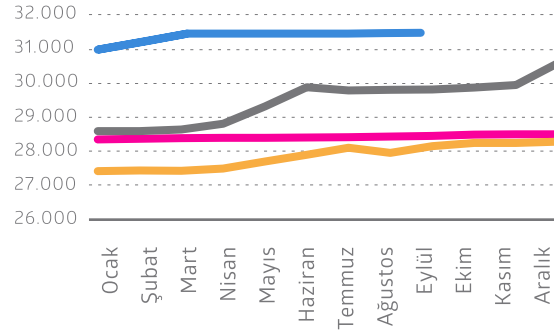
Eylül Ayı Kurulu Güç



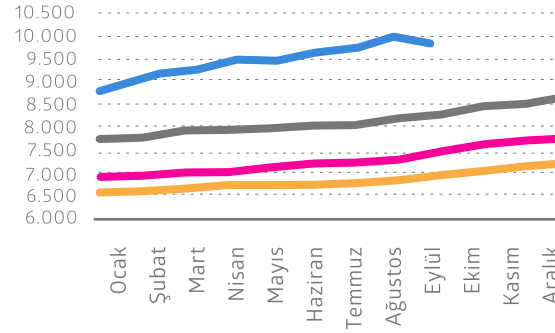
Eylül 2020'de 93.207 MW olan Türkiye toplam kurulu gücü, bir yıl içinde 5.582 MW artarak Eylül 2021'de 98.789 MW'a, toplam santral sayısı ise Eylül 2020'ye göre 1.207 artarak 10.197 adede ulaşmıştır.



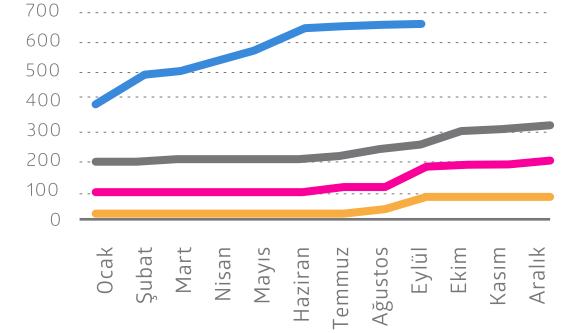
Hidrolik Kurulu Güç Gelişimi



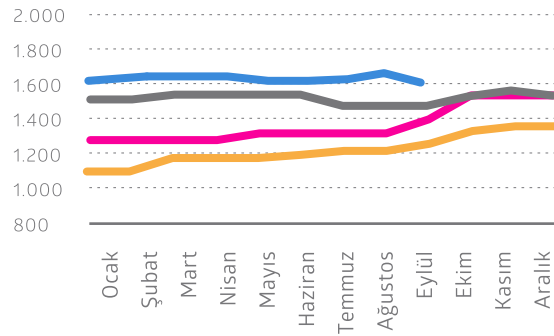
Rüzgar Kurulu Güç Gelişimi



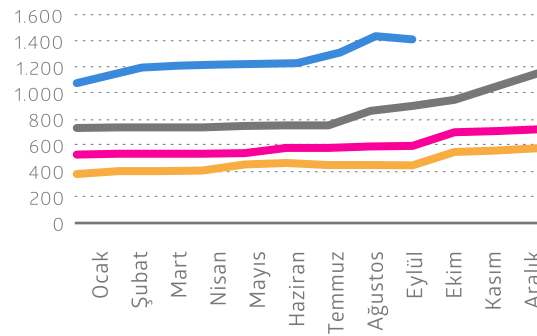
Lisanslı Güneş Kurulu Güç Gelişimi



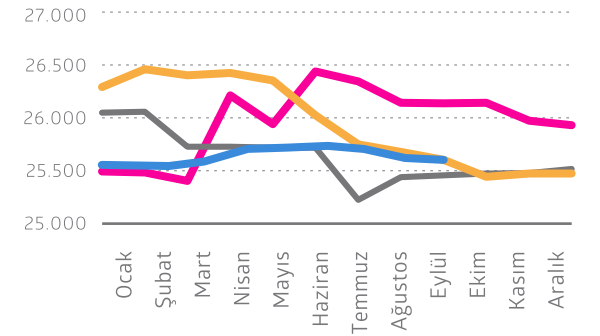
Jeotermal Kurulu Güç Gelişimi



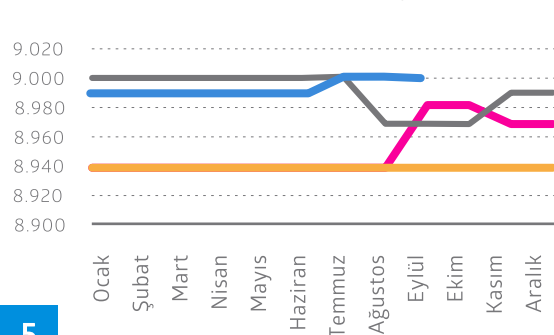
Biyokütle Kurulu Güç Gelişimi



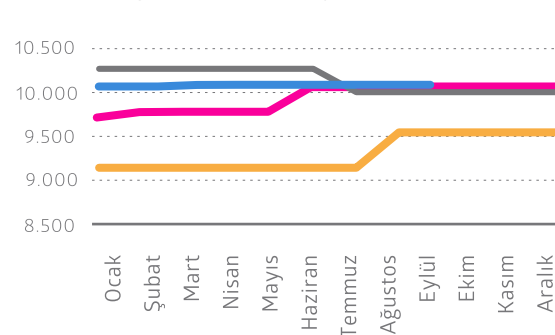
Doğal Gaz Kurulu Güç Gelişimi



İthal Kömür Kurulu Güç Gelişimi



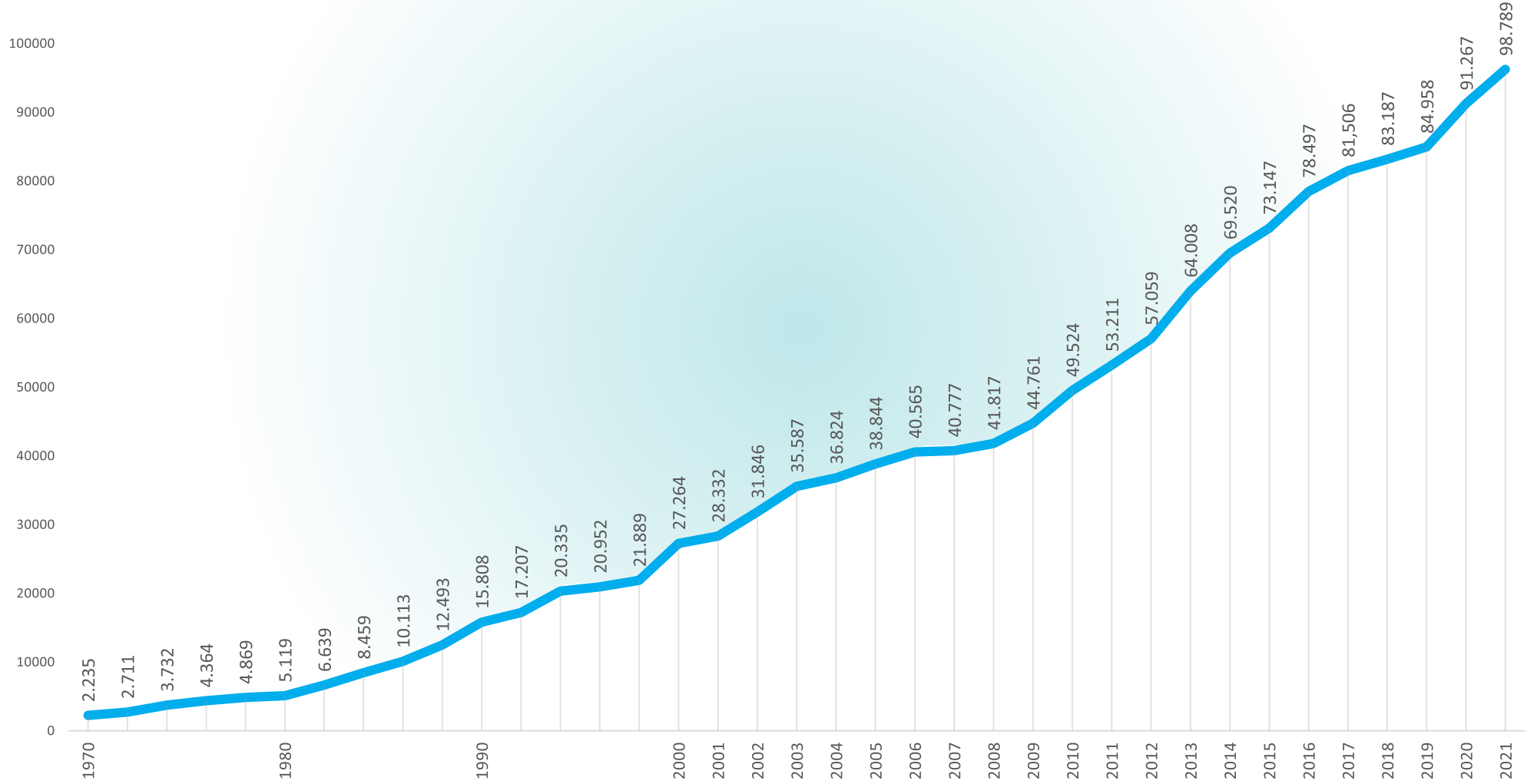
Linyit Kurulu Güç Gelişimi



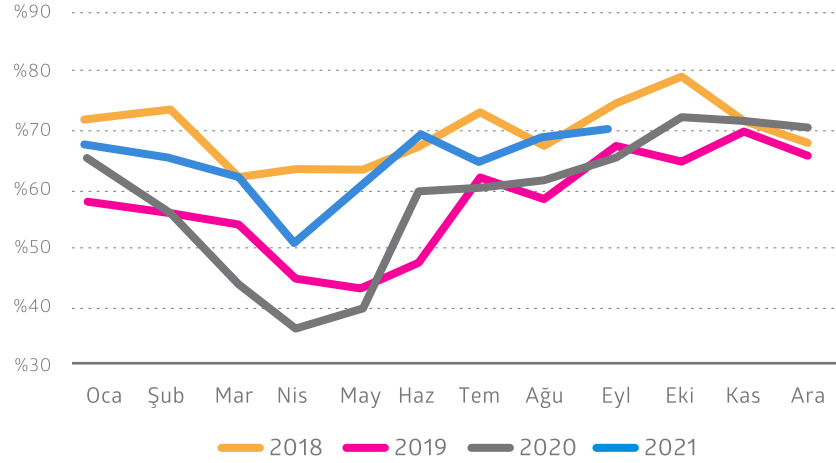
Not: İlgili grafikler, 2021 yılı için 9 aylık dönemi diğer yıllar için ise 12 aylık dönemdeki kurulu güç gelişimini göstermektedir.

— 2018 — 2019 — 2020 — 2021

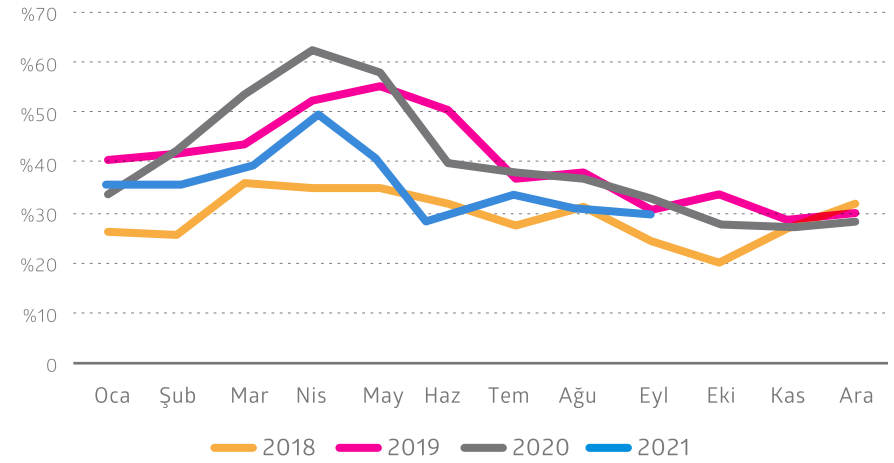
Yıllara Göre Kurulu Güç Gelişimi (MW)



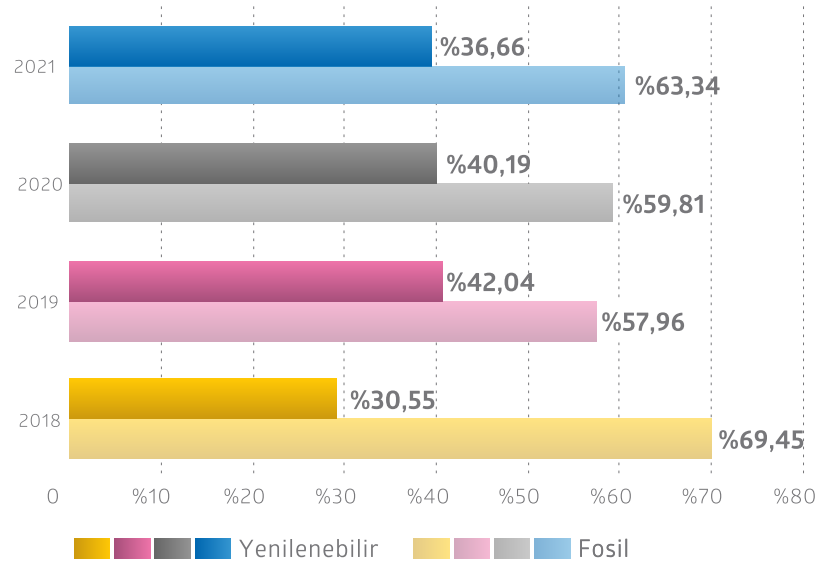
Fosil Yakıta Dayalı Üretim



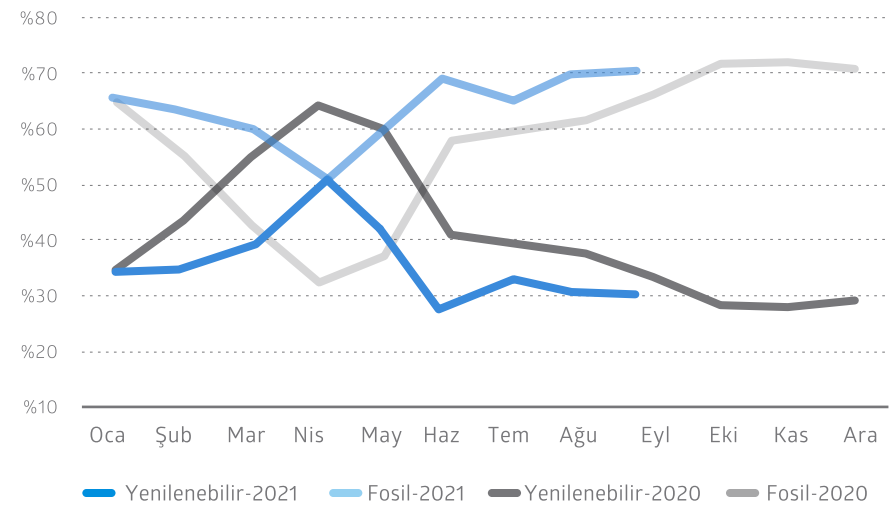
Yenilenebilir Kaynağa Dayalı Üretim



Üretimde Kaynak Dağılımı

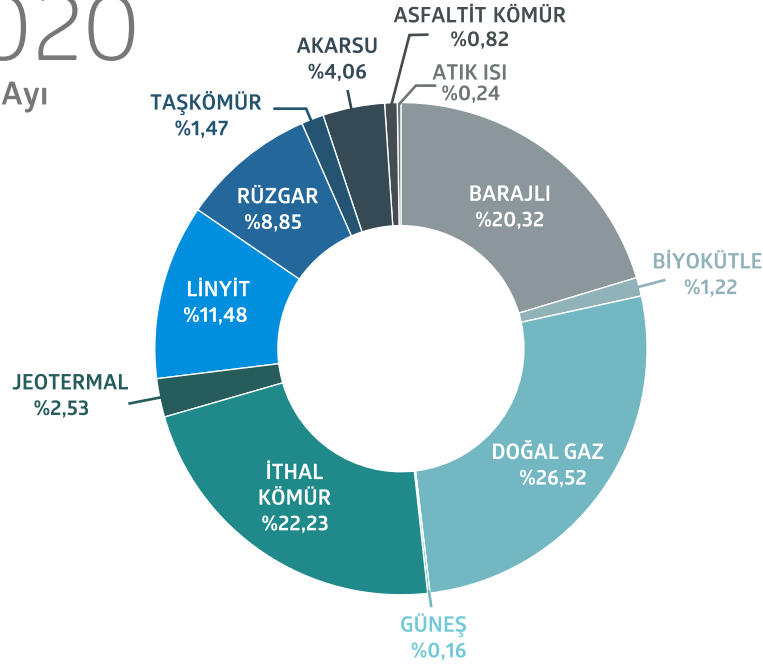


2020-2021 Üretim Kıyaslaması



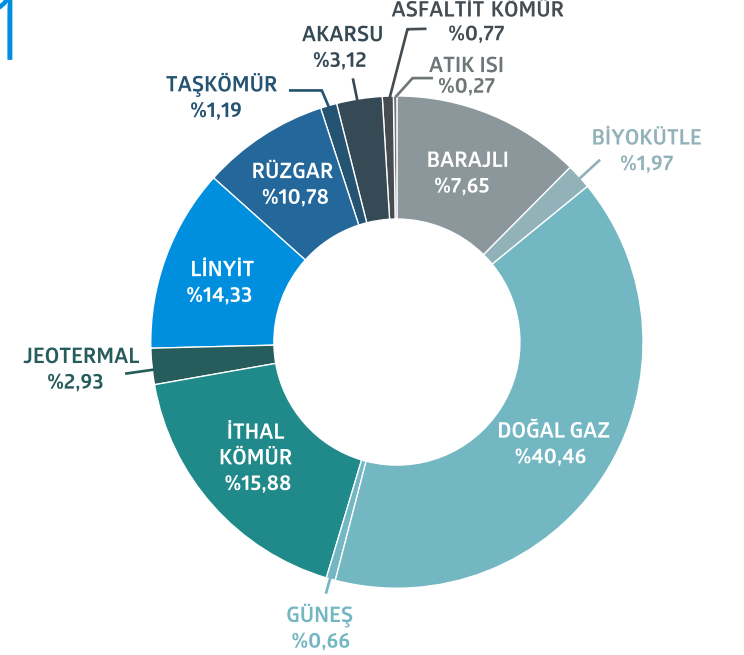
2020

Eylül Ayı



2021

Eylül Ayı



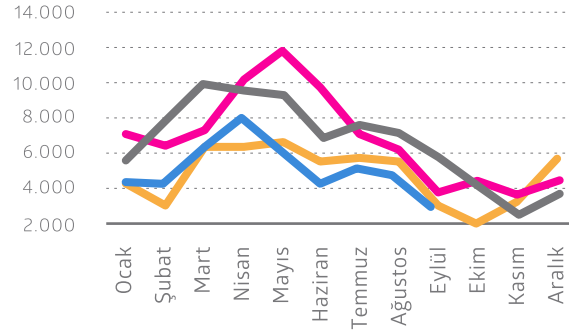
Geçtiğimiz yıl Eylül ayına göre en fazla düşüş %63,6 ile barajlı santrallerin üretim miktarında gerçekleşirken, güneş enerjisi santrallerinin üretim miktarı geçen yıla göre neredeyse 3 katı kadar artarak en fazla artış gösteren kaynak tipi olmuştur.

2020 VE 2021 YILI EYLÜL AYINDA GERÇEKLEŞEN KAYNAK BAZINDA ÜRETİM MİKTARLARI (MWh)

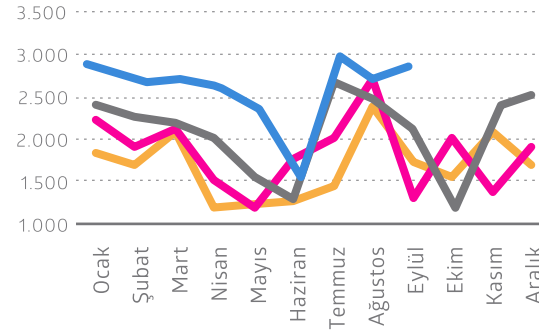
	DOĞAL GAZ	LİNYİT	TAŞ KÖMÜR	ASFALTİT KÖMÜR	İTHAL KÖMÜR	ATIK ISI	BİYOKÜTLE	JEOTERMAL	AKARSU	BARAJLI	GÜNEŞ (Lisanslı)	RÜZGAR
2020	7.266.840	3.144.888	402.529	224.338	6.092.421	64.955	334.855	692.948	1.113.843	5.567.443	43.924	2.425.684
2021	10.707.900	3.791.179	315.160	202.959	4.202.093	71.546	521.469	775.678	824.817	2.024.148	174.873	2.853.282
Değişim Oranları	47,4%	20,6%	-21,7%	-9,5%	-31,0%	10,1%	55,7%	11,9%	-25,9%	-63,6%	298,1%	17,6%

Birincil Kaynaklara Göre Üretim Miktarları Gelişimi (GWh)

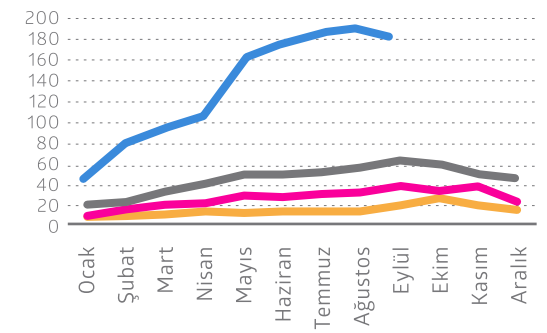
Hidrolik



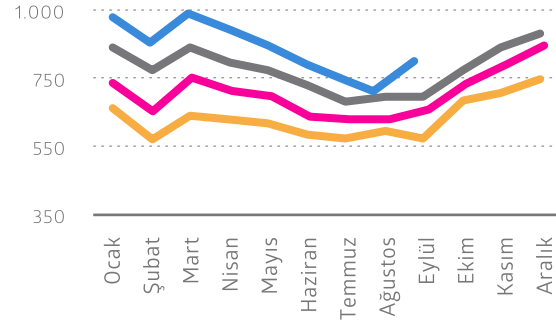
Rüzgar



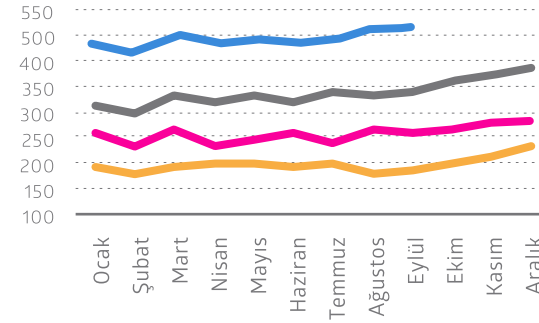
Güneş



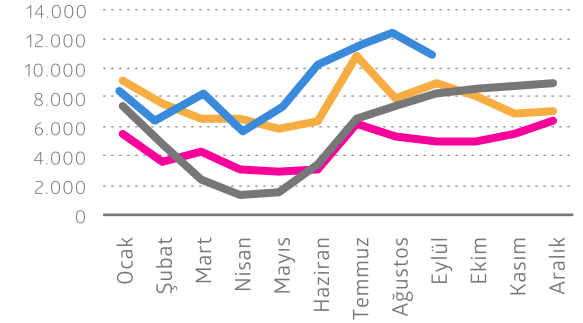
Jeotermal



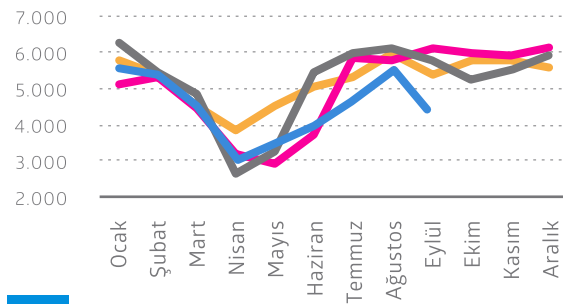
Biyokütle



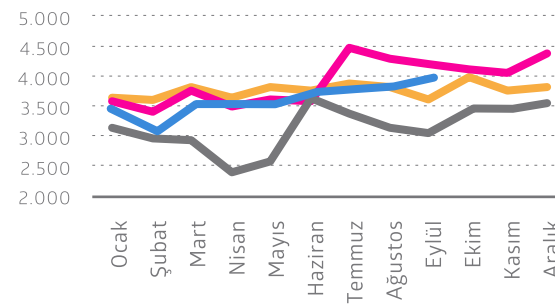
Doğal Gaz



İthal Kömür



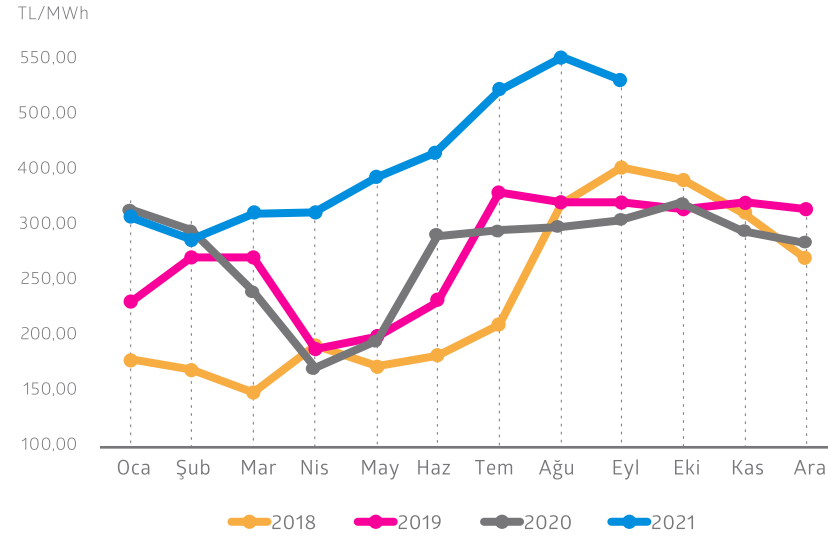
Linyit



Not: İlgili grafikler, 2021 yılı için ilk 9 aylık dönemi, diğer yıllar için ise 12 aylık dönemdeki üretim gelişimini göstermektedir.

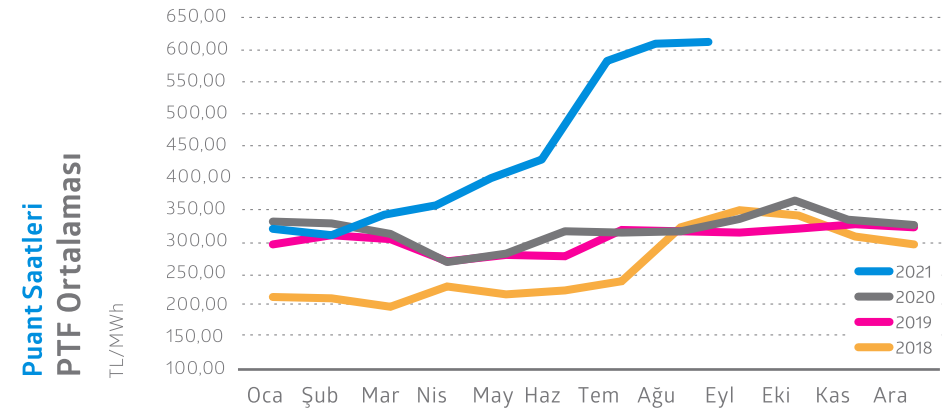
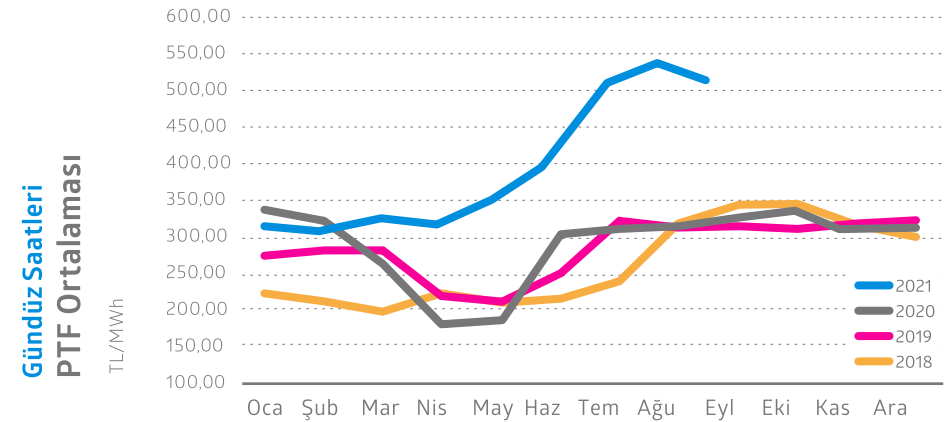
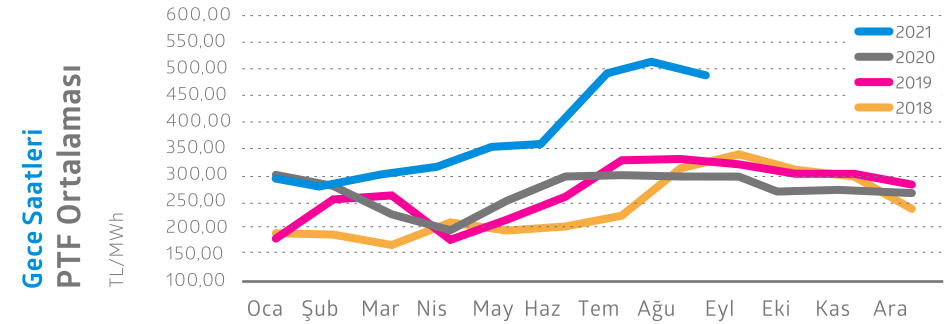
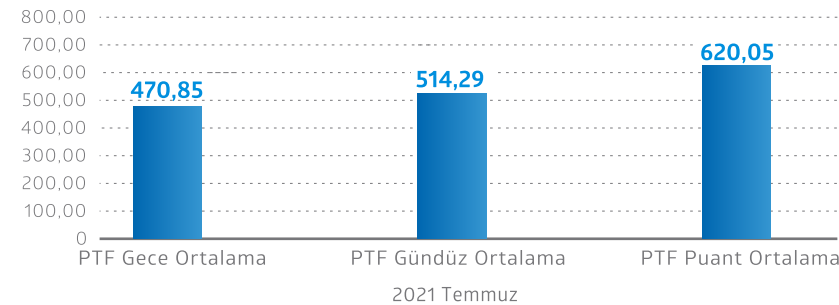
— 2018 — 2019 — 2020 — 2021

Ocak 2018-Eylül 2021 Dönemi Aylık Ortalama PTF Gelişimi

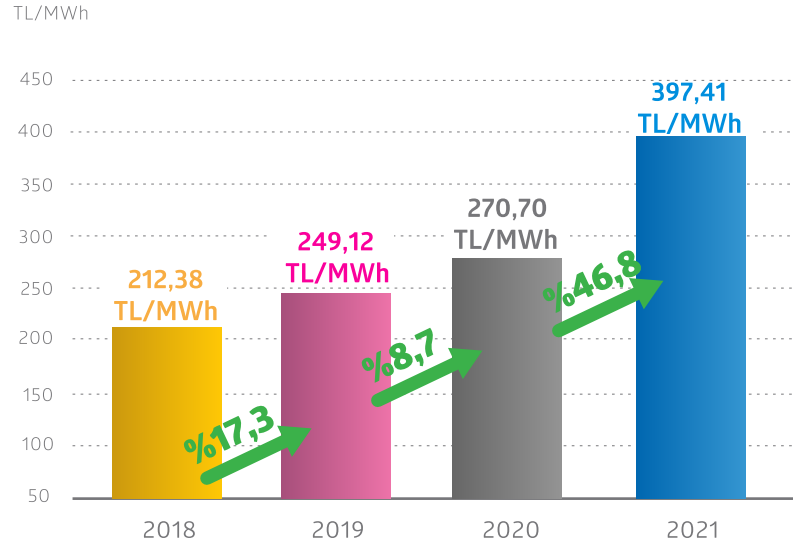


2021 yılı Eylül ayı Piyasa Takas Fiyatı ortalaması **520,86 TL/MWh** olarak gerçekleşmiştir.

Gece ortalaması : **470,85 TL/MWh**,
Gündüz ortalaması : **514,29 TL/MWh**,
Puant ortalaması : **620,05 TL/MWh** olarak oluşmuştur.



2018-2021 Yılları Arası 01 Ocak-30 Eylül Dönemi Ortalama PTF Gelişimi



2018 Yılı 9 Aylık PTF ortalaması **212,38 TL/MWh** gerçekleşirken, 2019 yılında bu rakam **%17,3** artarak **249,12 TL/MWh**'e, 2020 yılında **%8,7** artarak **270,70 TL/MWh**'ye, 2021 Yılı ilk 9 ayında ise **%46,8** artarak **397,41 TL/MWh** olmuştur.

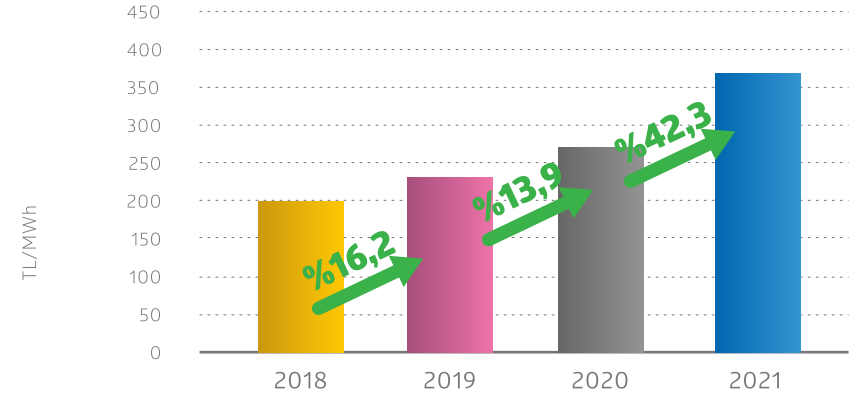
2021 yılında ilk 9 aylık dönemde;

Gece ortalaması : **377,94 TL/MWh**,

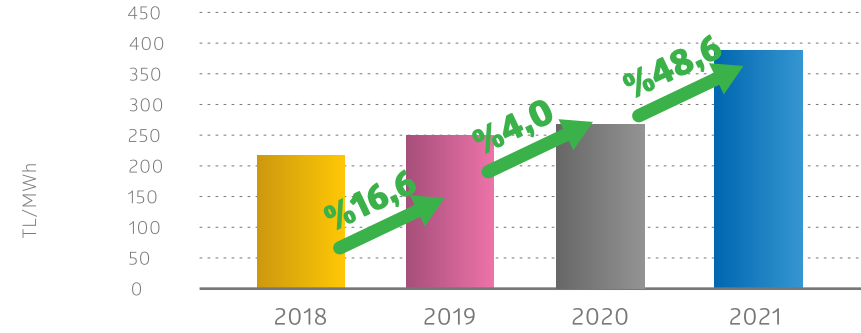
Gündüz ortalaması : **391,13 TL/MWh**,

Puant ortalaması : **444,72 TL/MWh** olarak oluşmuştur.

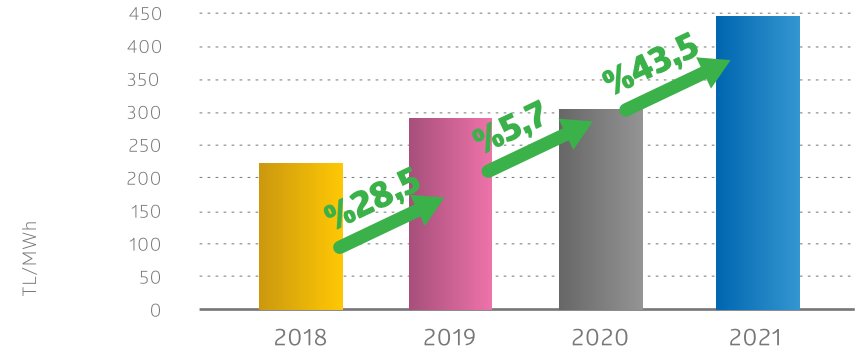
Gece Saatleri PTF Ortalaması



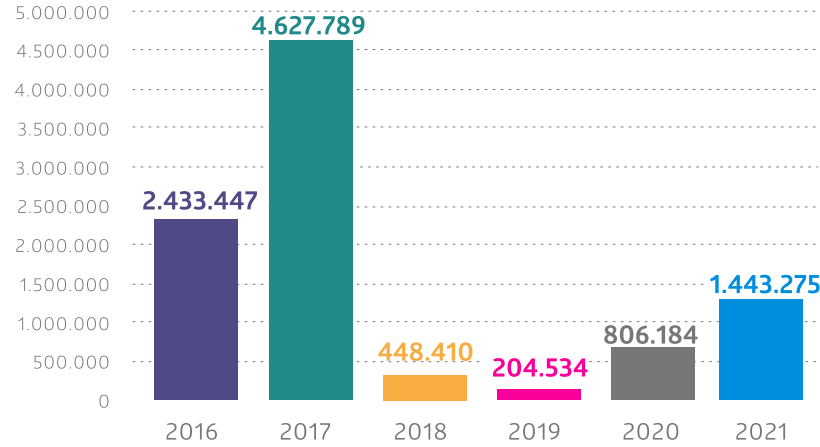
Gündüz Saatleri PTF Ortalaması



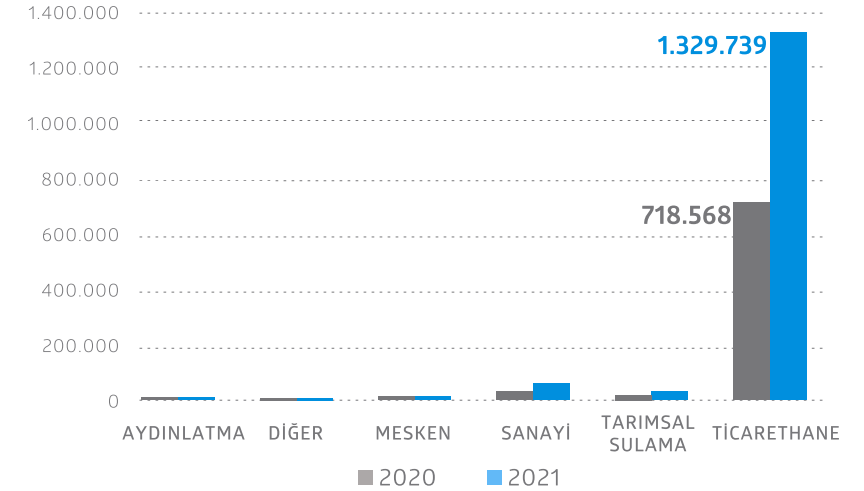
Puant Saatleri PTF Ortalaması



Serbest Tüketici Sayısının Gelişimi



2020-2021 Eylül Ayı Abone Sayısı

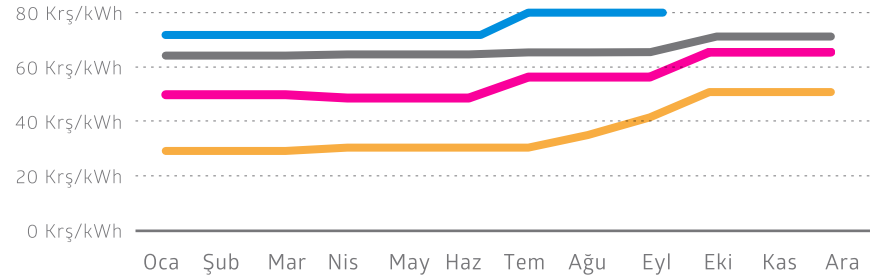


Ağustos ayına göre, Serbest Tüketici hakkını kullanan tüketici sayısında, **%0,7**lik bir düşüş gerçekleşmiş ve Eylül ayında Serbest Tüketici hakkını kullanan tüketici sayısı **1.443.275**'e ulaşmıştır.

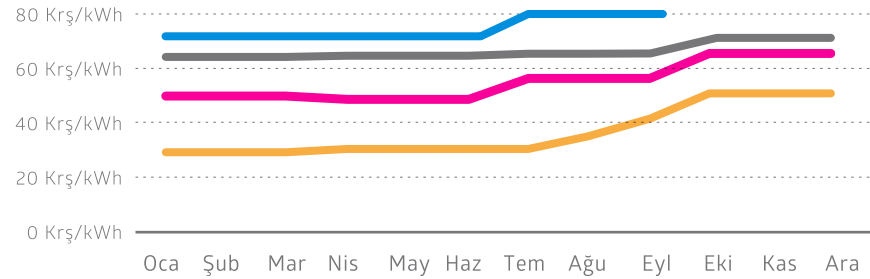
Tarife Grubu	Eyl 20	Eki 20	Kas 20	Ara 20	Oca 21	Şub 21	Mar 21	Nis 21	May 21	Haz 21	Tem 21	Ağu 21	Eyl 21
Aydınlatma	7.244	7.373	7.006	6.996	7.112	6.521	6.472	9.261	10.171	10.313	10.242	10.067	10.050
Diğer	729	742	747	749	759	766	769	789	780	772	774	787	766
Mesken	16.736	15.802	13.953	12.452	9.696	9.012	9.822	9.514	8.222	8.376	8.214	8.571	8.879
Sanayi	43.370	43.390	46.717	48.573	49.464	50.083	52.442	53.679	56.864	57.344	57.313	57.787	56.026
Tarımsal Sulama	19.537	22.903	26.006	28.264	29.300	29.527	31.942	35.616	39.906	43.513	46.485	44.226	37.815
Ticarethane	718.568	784.164	851.380	918.803	968.353	997.445	1.048.799	1.105.511	1.150.617	1.180.716	1.194.216	1.331.337	1.329.739
Genel Toplam	806.184	876.374	945.809	1.015.837	1.064.684	1.093.354	1.150.246	1.214.370	1.266.560	1.301.034	1.317.244	1.452.775	1.443.275

Sanayi

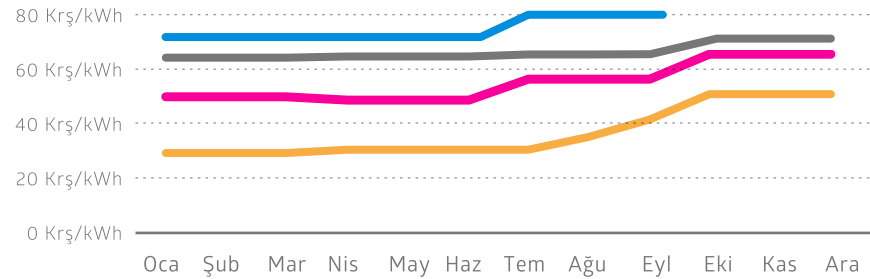
Orta Gerilim Çift Terimli



Orta Gerilim Tek Terimli

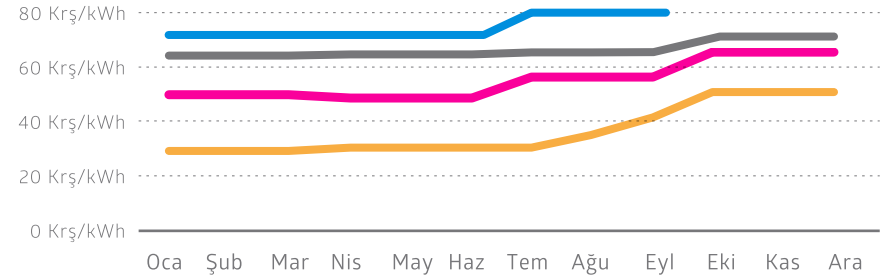


Alçak Gerilim Tek Terimli

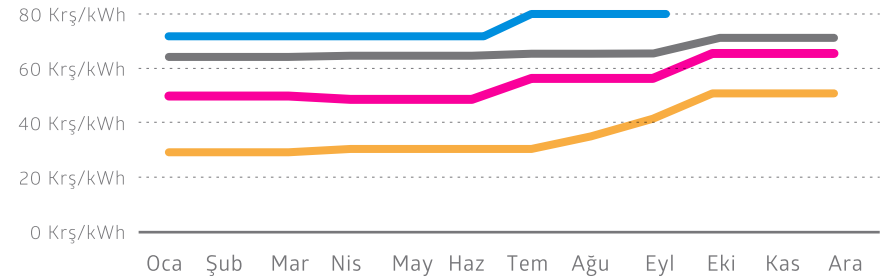


Ticarethane

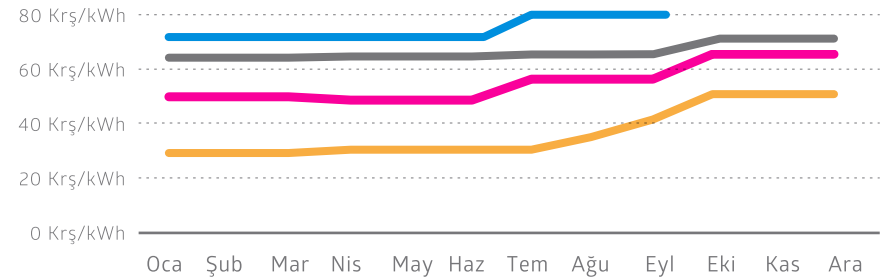
Orta Gerilim Çift Terimli



Orta Gerilim Tek Terimli



Alçak Gerilim Tek Terimli



— 2018 — 2019 — 2020 — 2021



EPIAŞ Şeffaflık Platformu

<https://seffaflik.epias.com.tr/transparency/>

EPIAŞ Enerji Piyasası Bültenleri

<https://www.epias.com.tr/spot-elektrik-piyasasi/elektrik-piyasasi-bultenler/>

EPDK Sektör Raporları

<https://www.epdk.gov.tr/Detay/Icerik/3-0-23/elektrikaylik-sektor-raporlar>

EPDK Duyuruları

<https://www.epdk.gov.tr/Detay/Icerik/4-0-1/duyurular>