

# ***ELEKTRİK PİYASASI BÜLTENİ***

AĞUSTOS 2021

**eKVATOR**  
ENERJİ



Aylık PTF ortalaması 39 TL/MWh artmış ve 557,37 TL/MWh olarak gerçekleşmiştir.



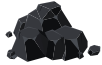
Toplam Serbest Tüketici hakkını kullanan tüketici sayısı 135.531 daha artarak 1.452.775'e ulaşmıştır.



Türkiye toplam elektrik tüketimi 1.914.701 MWh artmış ve 32.127.581 MWh olarak gerçekleşmiştir.



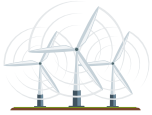
Doğal Gaz kaynaklı üretim miktarı %14,03 artarak 12.433.619 MWh gerçekleşmiş ve toplam üretimdeki payı %39,89 olmuştur.



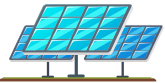
Kömür kaynaklı üretim miktarı %10 artarak 9.786.533 MWh gerçekleşmiş ve toplam üretimdeki payı %31,39 olmuştur.



Hidrolik kaynaklı üretim miktarı %4,39 azalarak 4.805.067 MWh gerçekleşmiş ve toplam üretimdeki payı %15,41 olmuştur.

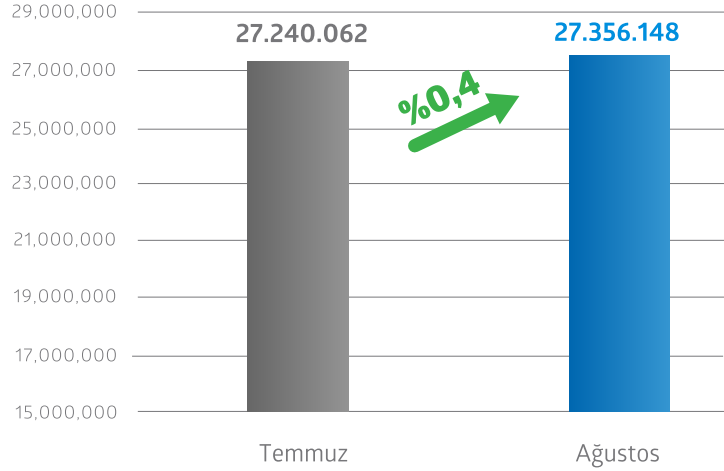


Rüzgar kaynaklı üretim miktarı %13,62 azalarak 2.603.260 MWh gerçekleşmiş ve toplam üretimdeki payı %8,35 olmuştur.

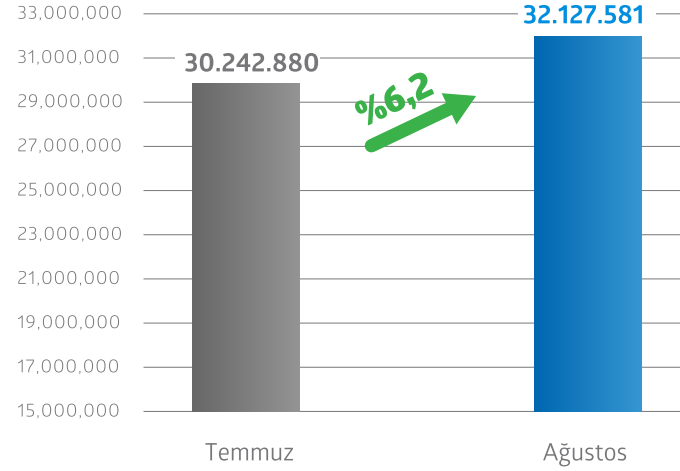


Güneş (Lisanslı Santraller) kaynaklı üretim miktarı %4,56 artarak 188.562 MWh gerçekleşmiş ve toplam üretimdeki payı %0,60 olmuştur.

### 2020 2020 Temmuz-2020 Ağustos Ayı Toplam Tüketimi (MWh)

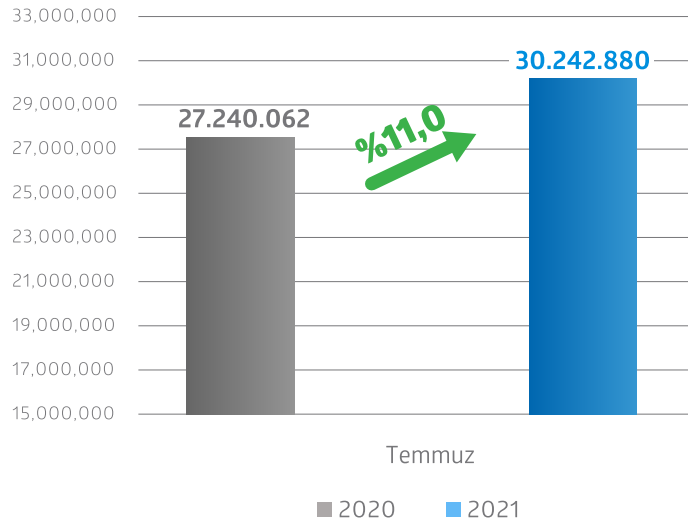


### 2021 2021 Temmuz-2021 Ağustos Ayı Toplam Tüketimi (MWh)

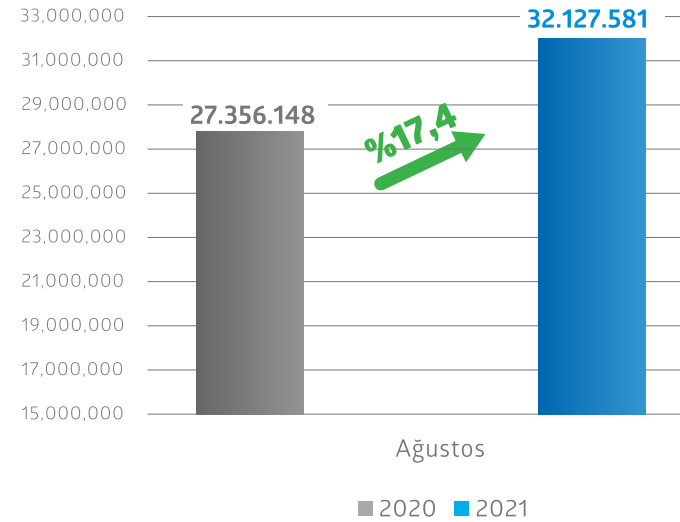


Ağustos ayı elektrik tüketim miktarı **32.127.581 MWh** gerçekleşerek Temmuz ayı tüketimine göre **%6,2** oranında artış göstermiştir.

### 2020-2021 Yılı Temmuz Ayı Kıyaslaması



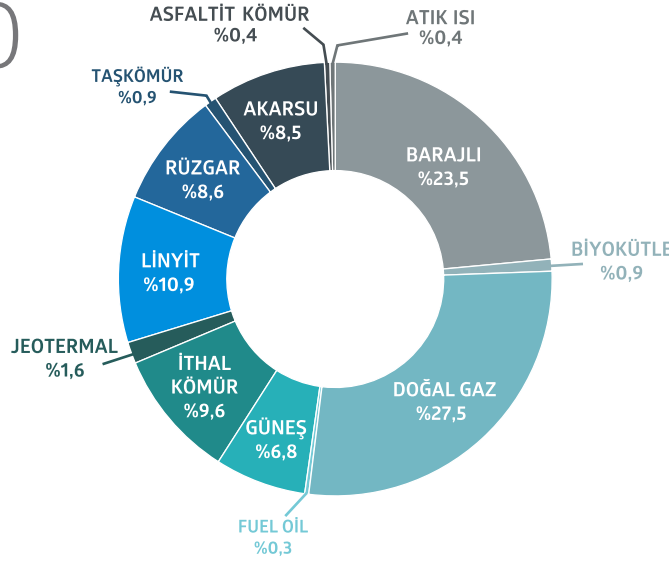
### 2020-2021 Yılı Ağustos Ayı Kıyaslaması



Bir önceki yılın Ağustos ayına göre ise **%17,4** oranında tüketim artmıştır.

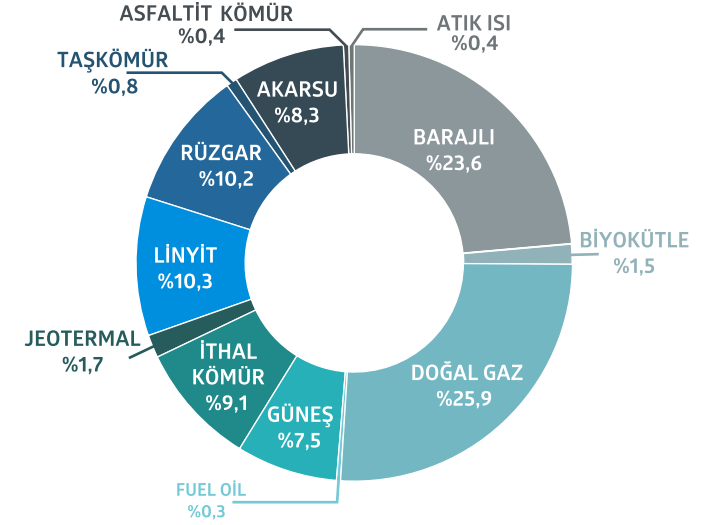
### 2020

Ağustos Ayı Kurulu Güç

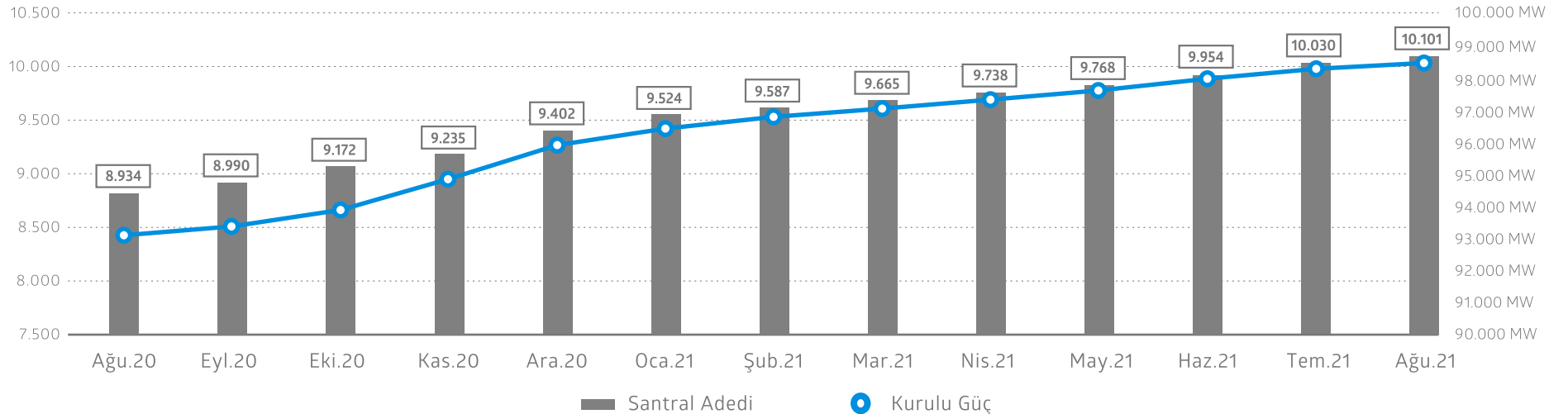


### 2021

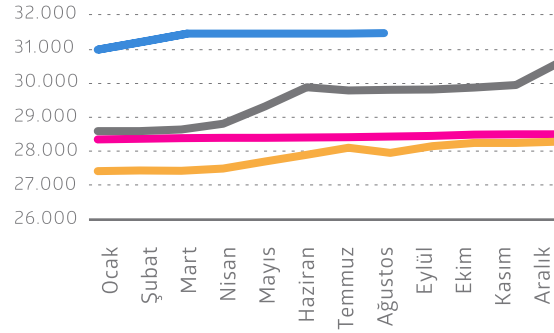
Ağustos Ayı Kurulu Güç



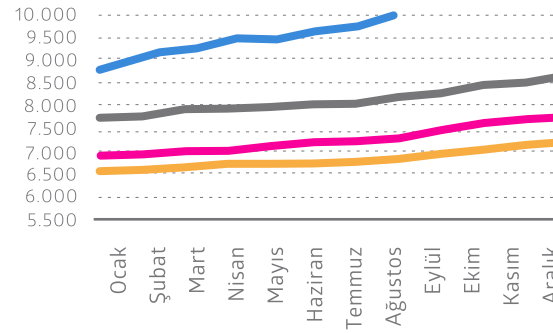
Ağustos 2020'de 93.023 MW olan Türkiye toplam kurulu gücü, bir yıl içinde 5.470 MW artarak Ağustos 2021'de 98.493 MW'a, toplam santral sayısı ise Ağustos 2020'ye göre 1.167 artarak 10.101 adede ulaşmıştır.



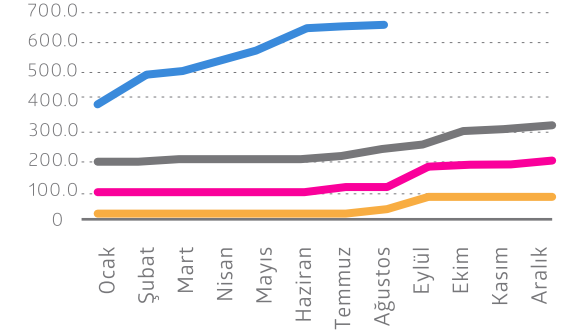
### Hidrolik Kurulu Güç Gelişimi



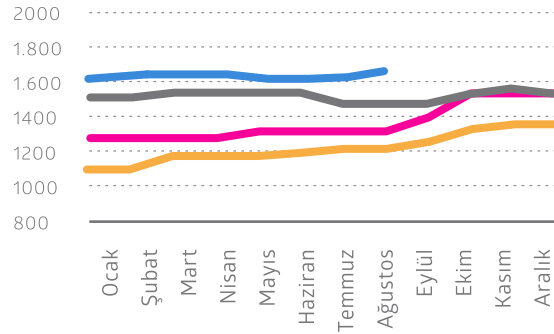
### Rüzgar Kurulu Güç Gelişimi



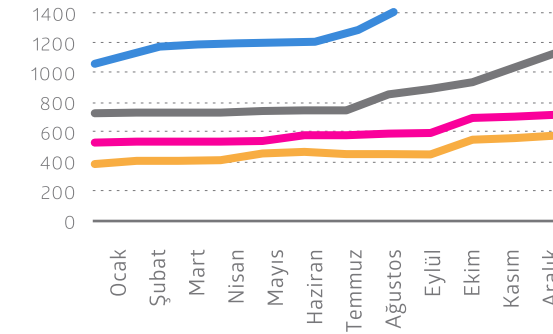
### Lisanslı Güneş Kurulu Güç Gelişimi



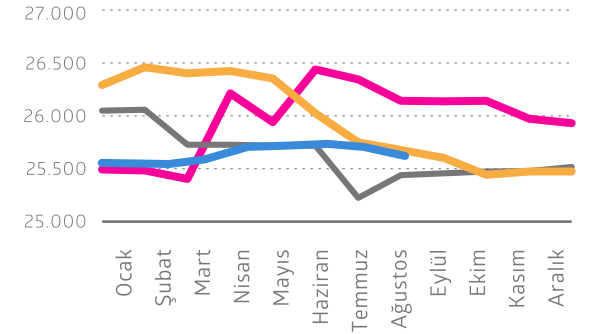
### Jeotermal Kurulu Güç Gelişimi



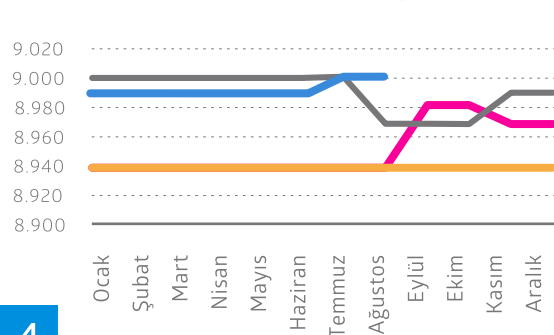
### Biyokütle Kurulu Güç Gelişimi



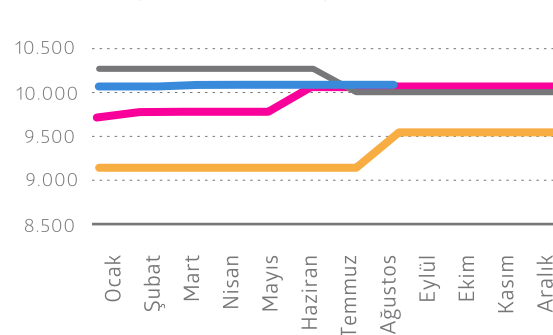
### Doğal Gaz Kurulu Güç Gelişimi



### İthal Kömür Kurulu Güç Gelişimi



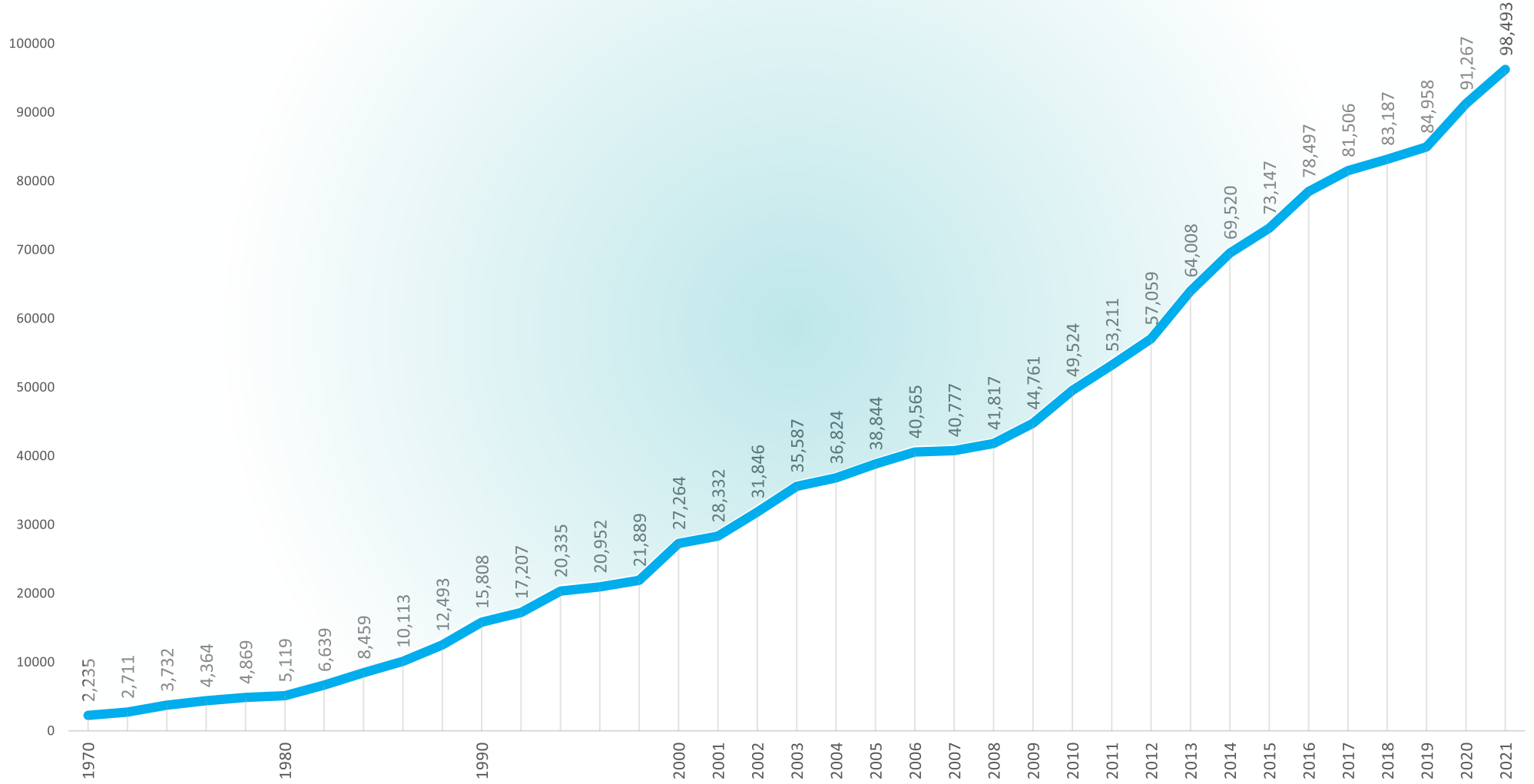
### Linyit Kurulu Güç Gelişimi



Not: İlgili grafikler, 2021 yılı için 8 aylık dönemi diğer yıllar için ise 12 aylık dönemdeki kurulu güç gelişimini göstermektedir.

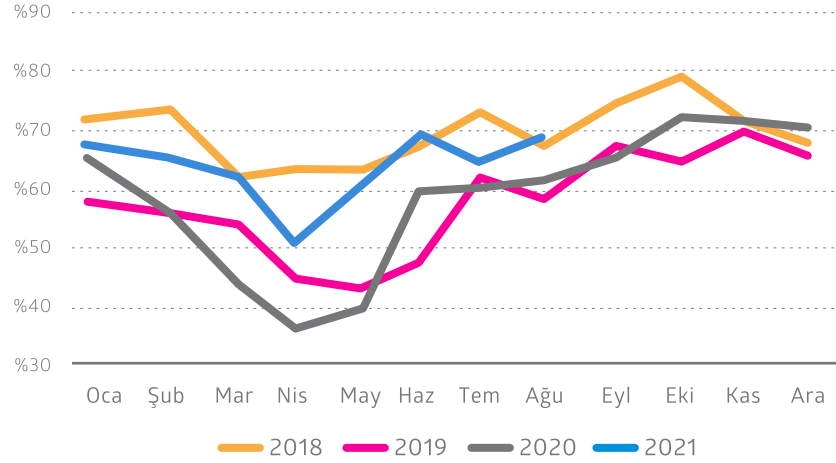
— 2018 — 2019 — 2020 — 2021

# Yıllara Göre Kurulu Güç Gelişimi (MW)

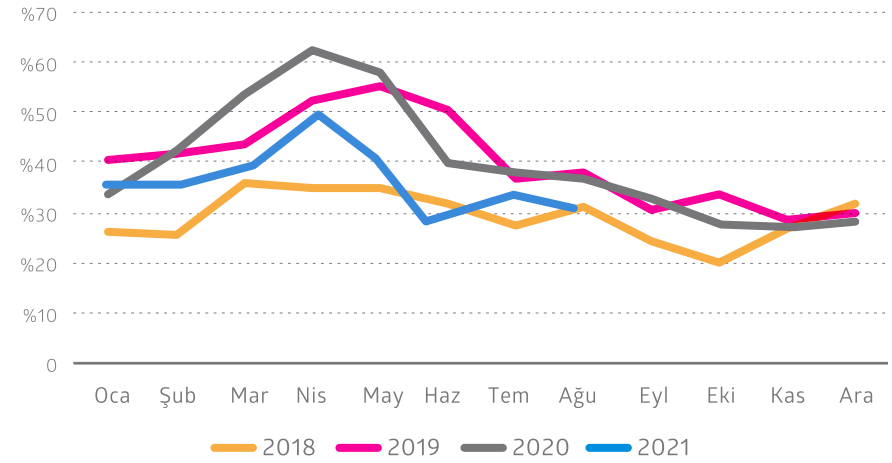




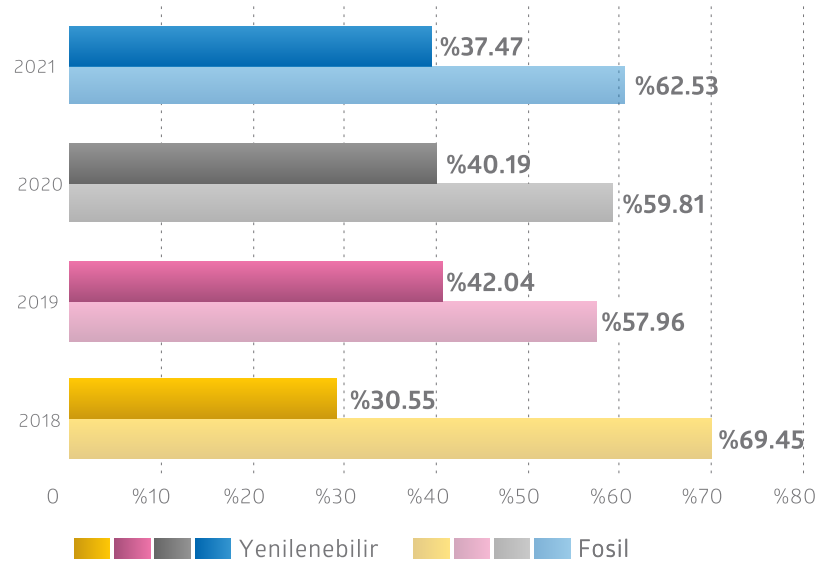
### Fosil Yakıta Dayalı Üretim



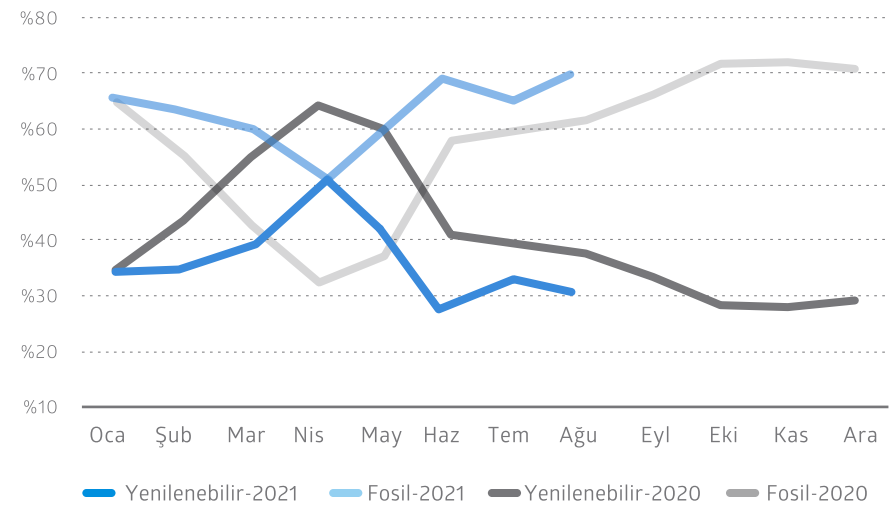
### Yenilenebilir Kaynağa Dayalı Üretim



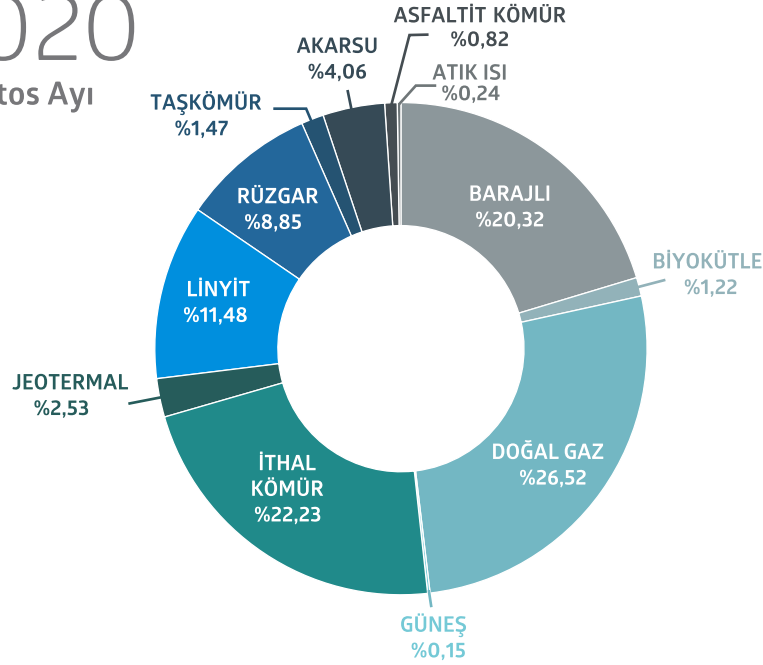
### Üretimde Kaynak Dağılımı



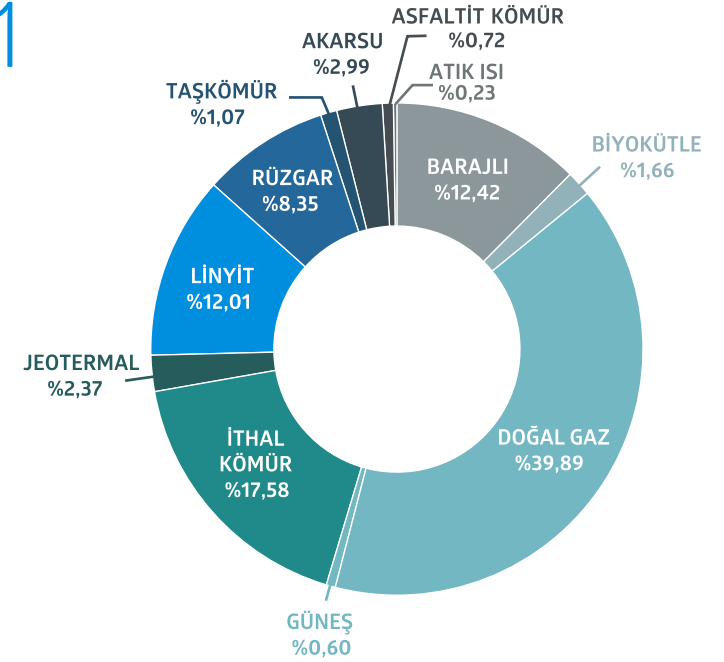
### 2020-2021 Üretim Kıyaslaması



2020  
Ağustos Ayı



2021  
Ağustos Ayı



Geçtiğimiz yıl Ağustos ayına göre en fazla düşüş %30,4 ile barajlı santrallerin üretim miktarında gerçekleşirken, güneş enerjisi santrallerinin üretim miktarı geçen yıla göre yaklaşık 3 katından fazla artarak en fazla artış gösteren kaynak tipi olmuştur.

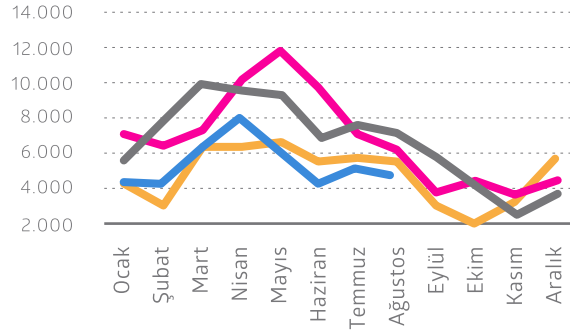
2020 VE 2021 YILI AĞUSTOS AYINDA GERÇEKLEŞEN KAYNAK BAZINDA ÜRETİM MİKTARLARI (MWh)

	DOĞAL GAZ	LİNYİT	TAŞ KÖMÜR	ASFALTİT KÖMÜR	İTHAL KÖMÜR	ATIK ISI	BİYOKÜTLE	JEOTERMAL	AKARSU	BARAJLI	GÜNEŞ (Lisanslı)	RÜZGAR
<b>2020</b>	7.266.840	3.144.888	402.529	224.338	6.092.421	64.955	334.855	692.948	1.113.843	5.567.443	43.924	2.425.684
<b>2021</b>	12.433.619	3.744.979	334.521	225.671	5.481.382	72.176	518.455	738.243	932.053	3.873.013	188.562	2.603.260
<b>Değişim Oranları</b>	71,1%	19,1%	-16,9%	0,6%	-10,0%	11,1%	54,8%	6,5%	-16,3%	-30,4%	329,3%	7,3%

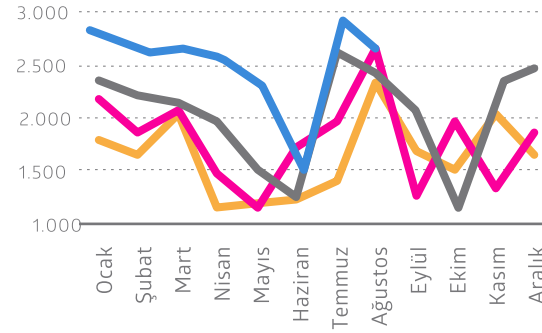


# Birincil Kaynaklara Göre Üretim Miktarları Gelişimi (GWh)

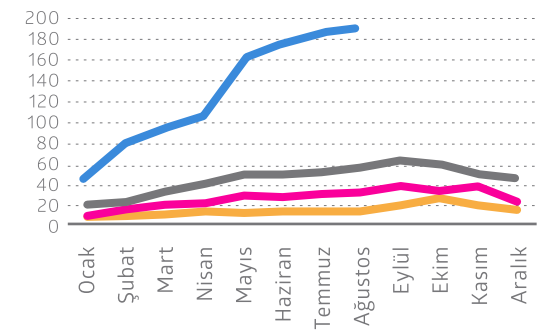
### Hidrolik



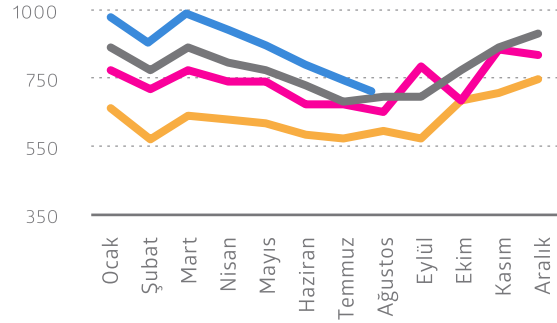
### Rüzgar



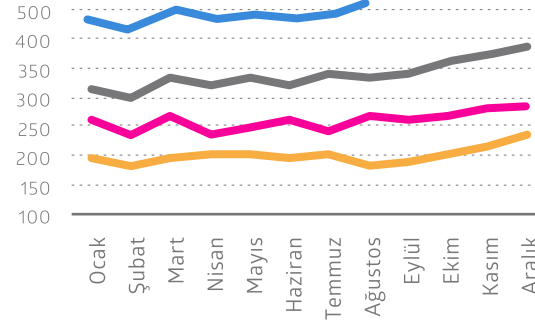
### Güneş



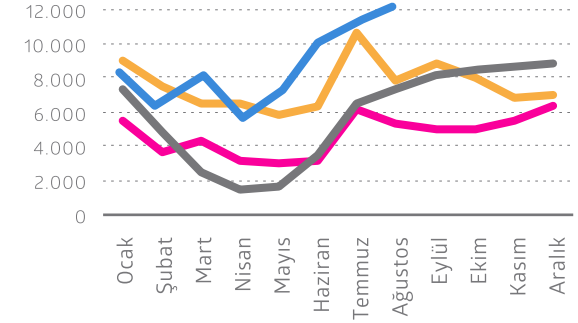
### Jeotermal



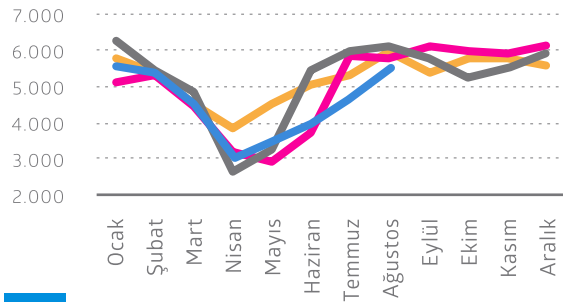
### Biyokütle



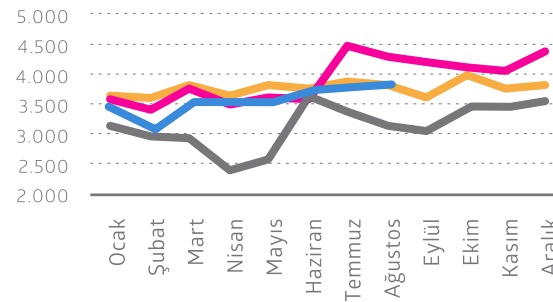
### Doğal Gaz



### İthal Kömür



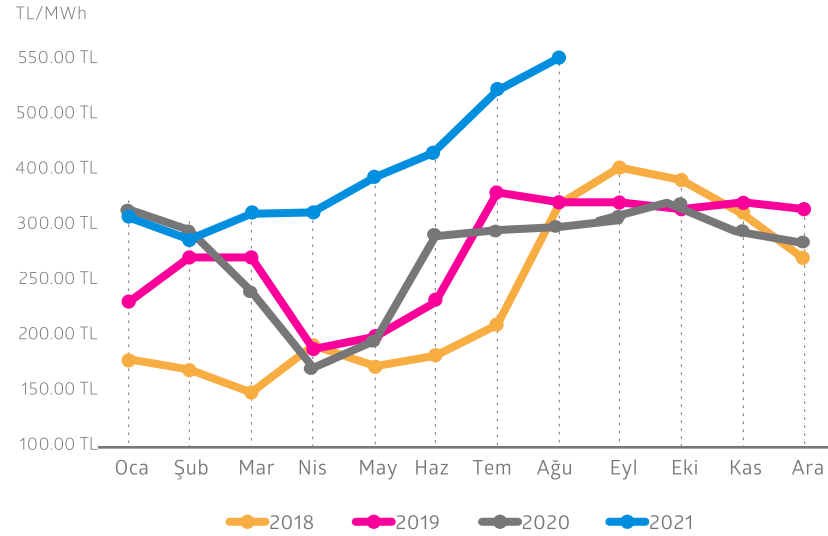
### Linyit



Not: İlgili grafikler, 2021 yılı için ilk 8 aylık dönemi, diğer yıllar için ise 12 aylık dönemdeki üretim gelişimini göstermektedir.

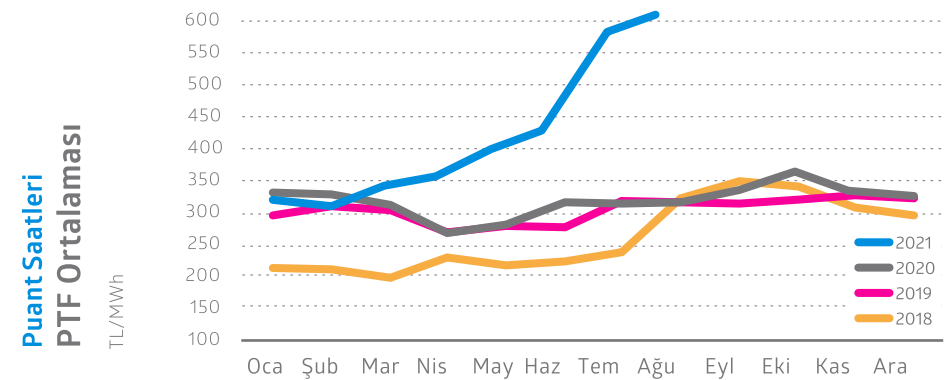
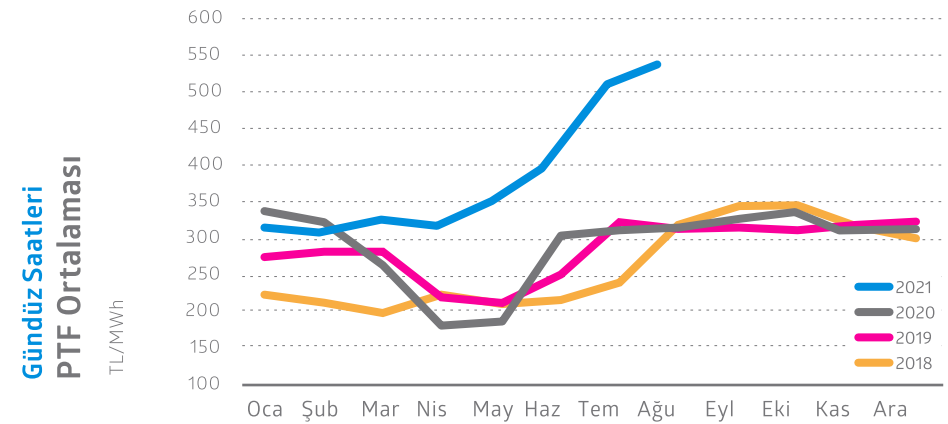
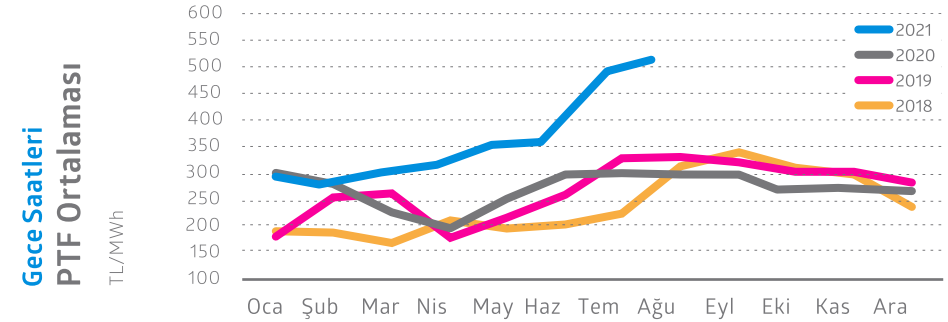
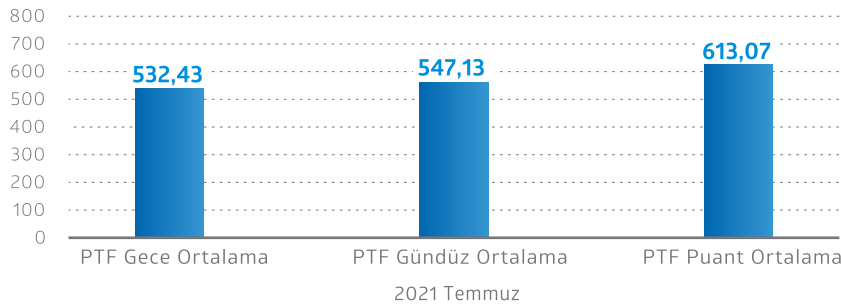
— 2018 — 2019 — 2020 — 2021

### Ocak 2018-Ağustos 2021 Dönemi Aylık Ortalama PTF Gelişimi

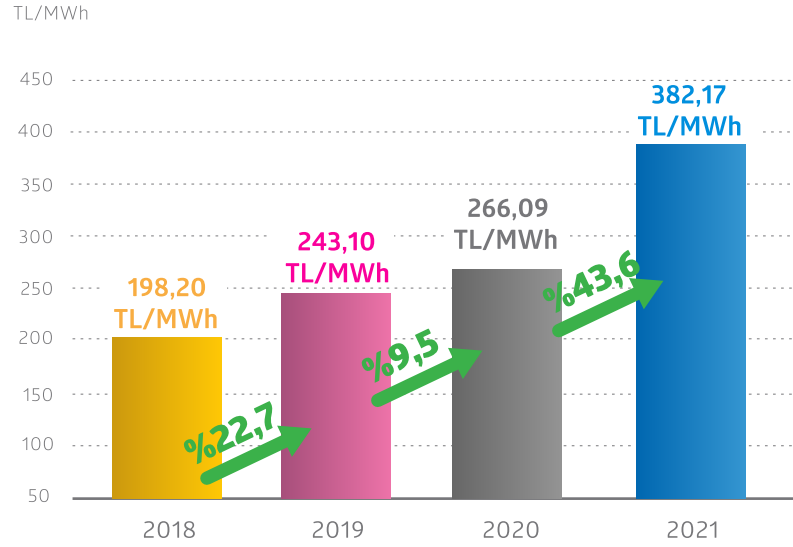


2021 yılı Ağustos ayı Piyasa Takas Fiyatı ortalaması **557,37 TL/MWh** olarak gerçekleşmiştir.

Gece ortalaması : **532,43 TL/MWh**,  
Gündüz ortalaması : **547,13 TL/MWh**,  
Puant ortalaması : **613,07 TL/MWh** olarak oluşmuştur.



### 2018-2021 Yılları Arası 01 Ocak-31 Ağustos Dönemi Ortalama PTF Gelişimi



2018 Yılı 8 Aylık PTF ortalaması **198,20 TL/MWh** gerçekleşirken, 2019 yılında bu rakam **%22,7** artarak **243,10 TL/MWh**'e, 2020 yılında **%9,5** artarak **266,09 TL/MWh**'e, 2021 Yılı ilk 8 ayında ise **%43,6** artarak **382,17 TL/MWh** olmuştur.

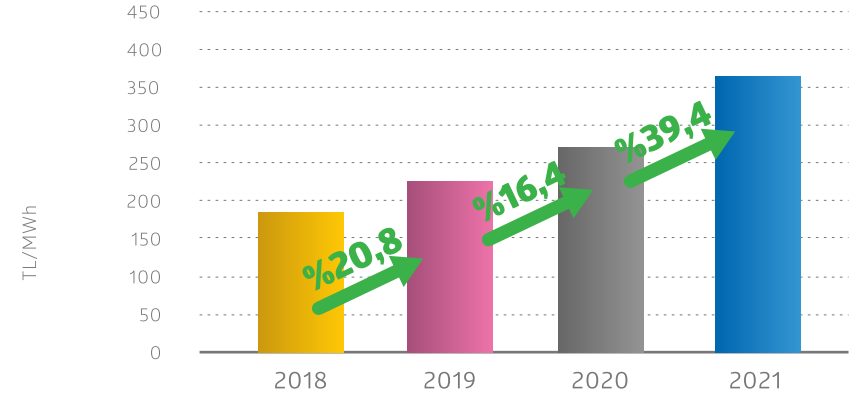
2021 yılında ilk 8 aylık dönemde;

Gece ortalaması : **366,32 TL/MWh**,

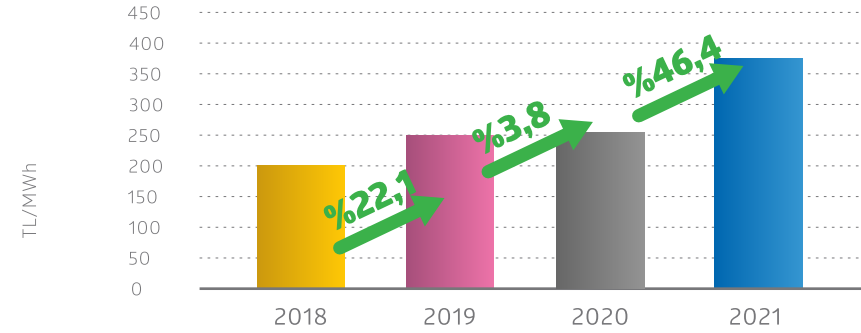
Gündüz ortalaması : **375,73 TL/MWh**,

Puant ortalaması : **422,81 TL/MWh** olarak oluşmuştur.

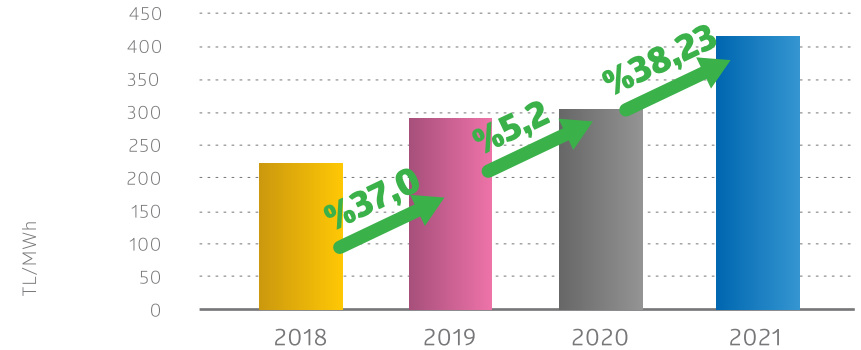
### Gece Saatleri PTF Ortalaması



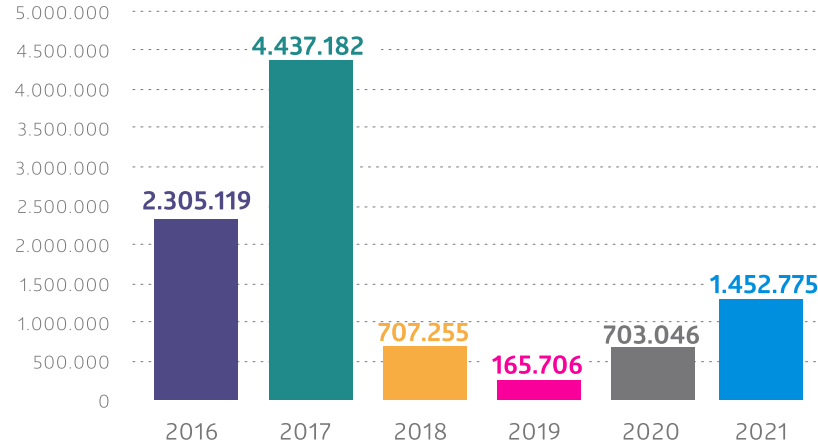
### Gündüz Saatleri PTF Ortalaması



### Puant Saatleri PTF Ortalaması

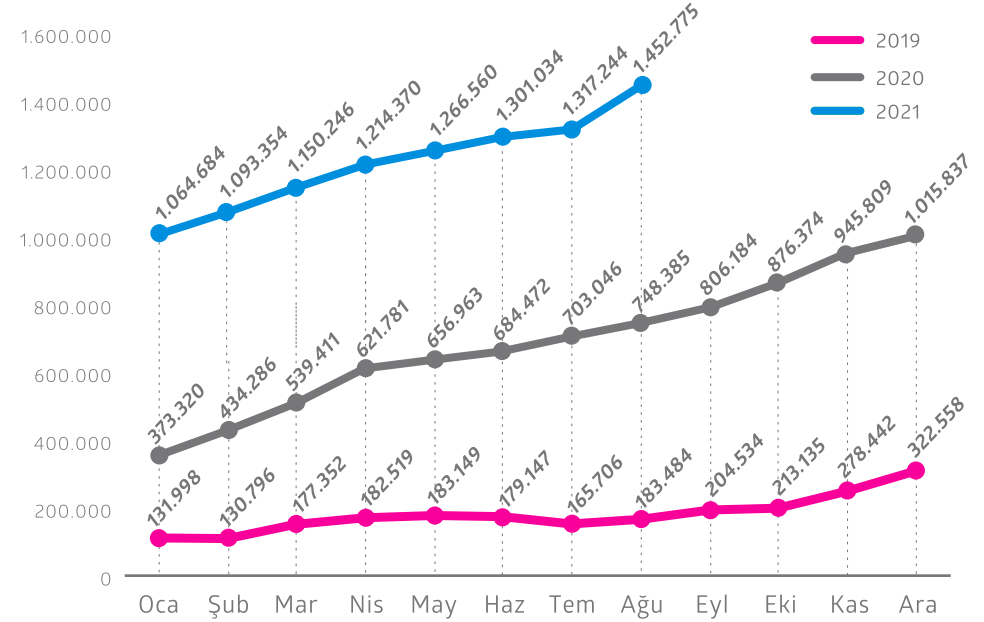


### Serbest Tüketici Sayısının Gelişimi



Temmuz ayına göre, Serbest Tüketici hakkını kullanan tüketici sayısında, %10,3'lük bir artış gerçekleşmiş ve Ağustos ayında Serbest Tüketici hakkını kullanan tüketici sayısı **1.452.775**'e ulaşmıştır.

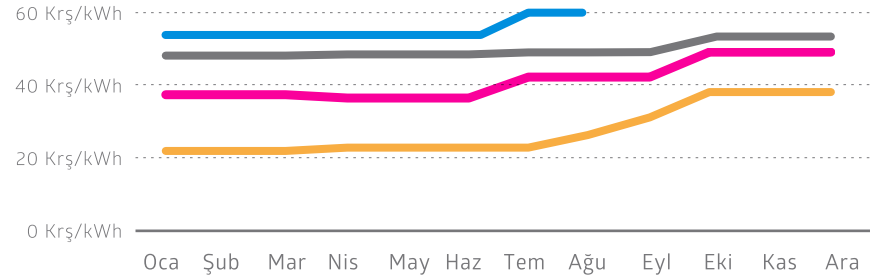
### 2019-2020-2021 Serbest Tüketici Hakkını Kullanan Tüketici Sayısı



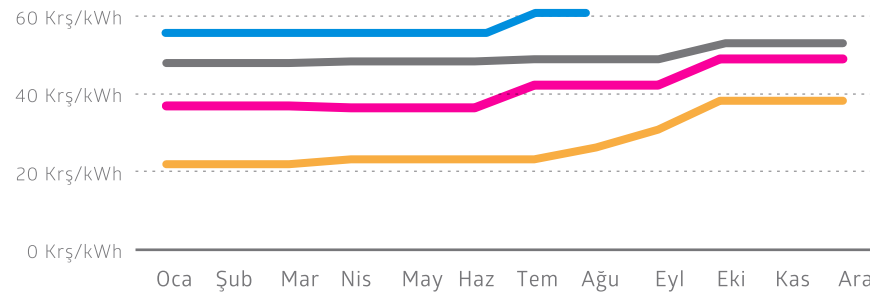
Tarife Grubu	Ağu 20	Eyl 20	Eki 20	Kas 20	Ara 20	Oca 21	Şub 21	Mar 21	Nis 21	May 21	Haz 21	Tem 21	Ağu 21
Aydınlatma	6.898	7.244	7.373	7.006	6.996	7.112	6.521	6.472	9.261	10.171	10.313	10.242	10.067
Diğer	1.242	729	742	747	749	759	766	769					
Mesken	16.752	16.736	15.802	13.953	12.452	9.696	9.012	9.822	9.514	8.222	8.376	8.214	8.571
Sanayi	39.678	43.370	43.390	46.717	48.573	49.464	50.083	52.442	53.679	56.864	57.344	57.313	57.787
Tarımsal Sulama	17.343	19.537	22.903	26.006	28.264	29.300	29.527	31.942	35.616	39.906	43.513	46.485	44.226
Ticarethane	666.472	718.568	784.164	851.380	918.803	968.353	997.445	1.048.799	1.105.511	1.150.617	1.180.716	1.194.216	1.331.337
<b>Genel Toplam</b>	<b>748.385</b>	<b>806.184</b>	<b>876.374</b>	<b>945.809</b>	<b>1.015.837</b>	<b>1.064.684</b>	<b>1.093.354</b>	<b>1.150.246</b>	<b>1.214.370</b>	<b>1.266.560</b>	<b>1.301.034</b>	<b>1.317.244</b>	<b>1.452.775</b>

### Sanayi

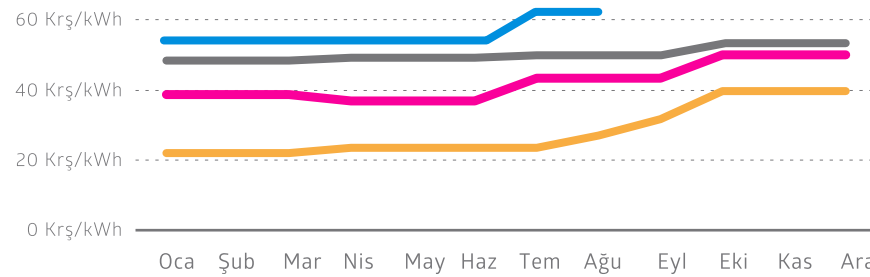
#### Orta Gerilim Çift Terimli



#### Orta Gerilim Tek Terimli

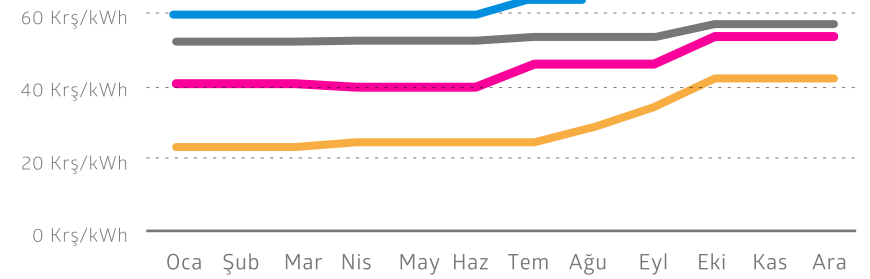


#### Açık Gerilim Tek Terimli

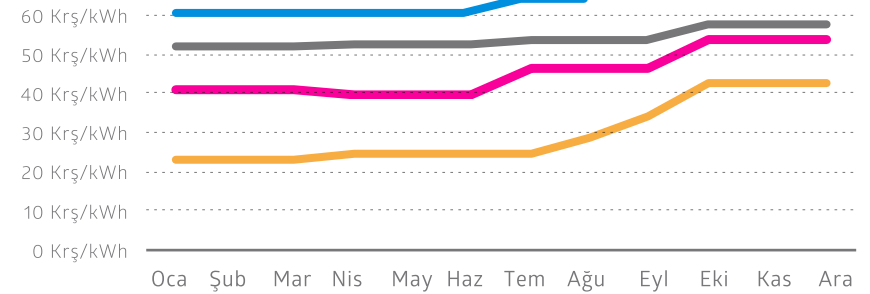


### Ticarethane

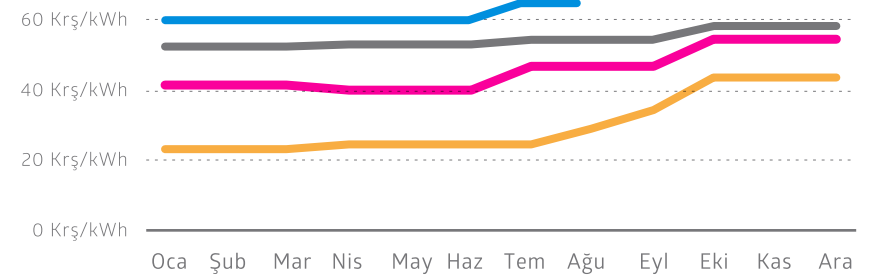
#### Orta Gerilim Çift Terimli



#### Orta Gerilim Tek Terimli



#### Açık Gerilim Tek Terimli





### **EPIAŞ Şeffaflık Platformu**

<https://seffaflik.epias.com.tr/transparency/>

### **EPIAŞ Enerji Piyasası Bültenleri**

<https://www.epias.com.tr/spot-elektrik-piyasasi/elektrik-piyasasi-bultenler/>

### **EPDK Sektör Raporları**

<https://www.epdk.gov.tr/Detay/Icerik/3-0-23/elektrikaylik-sektor-raporlar>

### **EPDK Duyuruları**

<https://www.epdk.gov.tr/Detay/Icerik/4-0-1/duyurular>