

# **ELEKTRİK PİYASASI BÜLTENİ**

HAZİRAN 2021

**eKVATOR**  
ENERJİ



Aylık PTF ortalaması 41,44 TL/MWh artmış ve 402,03 TL/MWh olarak gerçekleşmiştir.



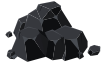
Toplam Serbest Tüketici hakkını kullanan tüketici sayısı 34.474 daha artarak 1.301.034'e ulaşmıştır.



Türkiye toplam elektrik tüketimi 1.654.418 MWh artmış ve 26.433.374 MWh olarak gerçekleşmiştir.



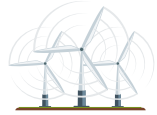
Doğal Gaz kaynaklı üretim miktarı %42,4 artarak 9.793.121 MWh gerçekleşmiş ve toplam üretimdeki payı %36,90 olmuştur.



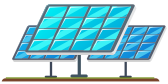
Kömür kaynaklı üretim miktarı %9,2 artarak 8.073.028 MWh gerçekleşmiş ve toplam üretimdeki payı %30,42 olmuştur.



Hidrolik kaynaklı üretim miktarı %28,7 azalarak 4.498.215 MWh gerçekleşmiş ve toplam üretimdeki payı %16,95 olmuştur.

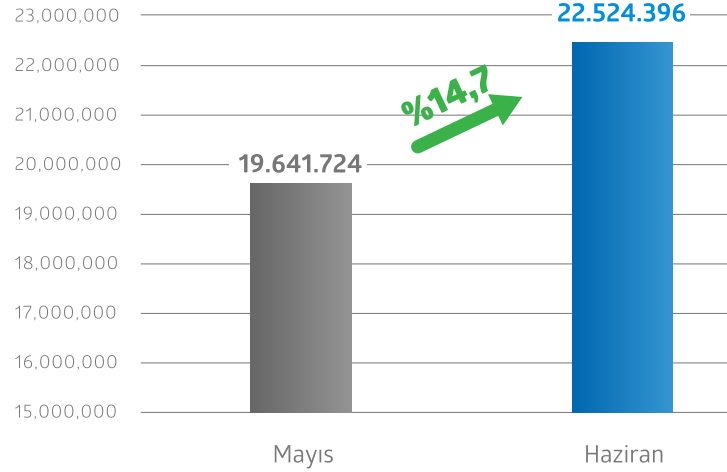


Rüzgar kaynaklı üretim miktarı %36,6 azalarak 1.517.943 MWh gerçekleşmiş ve toplam üretimdeki payı %5,72 olmuştur.

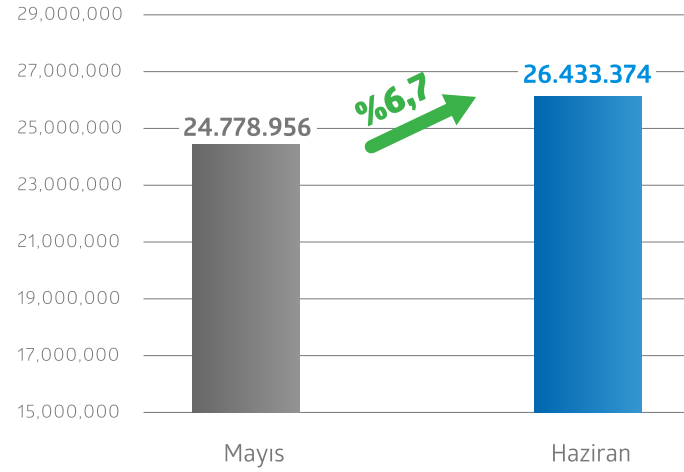


Güneş (Lisanslı Santraller) kaynaklı üretim miktarı %10,17 artarak 166.902 MWh gerçekleşmiş ve toplam üretimdeki payı %0,63 olmuştur.

### 2020 2020 Mayıs-2020 Haziran Ayı Toplam Tüketimi (MWh)

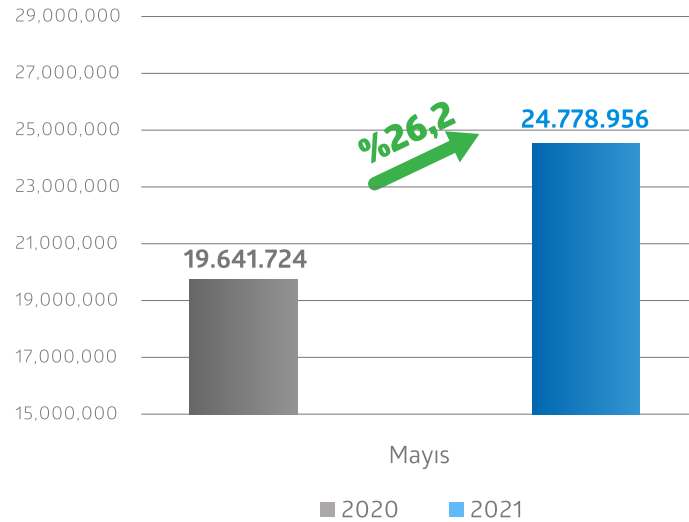


### 2021 2021 Mayıs-2021 Haziran Ayı Toplam Tüketimi (MWh)

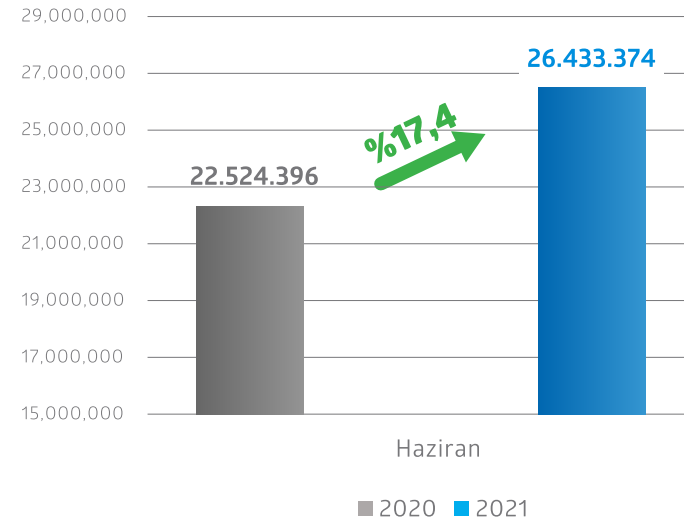


Haziran ayı elektrik tüketim miktarı **26.433.374 MWh** gerçekleşerek Mayıs ayı tüketimine göre **%6,7** oranında artış göstermiştir.

### 2020-2021 Yılı Mayıs Ayı Kıyaslaması



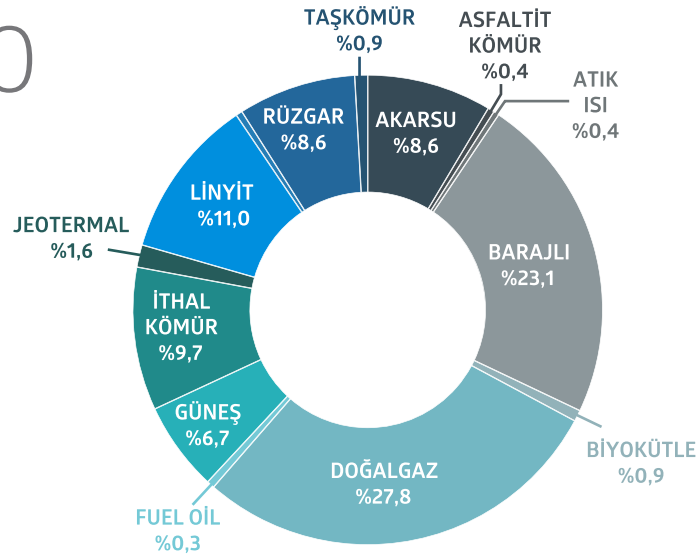
### 2020-2021 Yılı Haziran Ayı Kıyaslaması



Bir önceki yılın Haziran ayına göre ise **%17,4** oranında tüketim artmıştır.

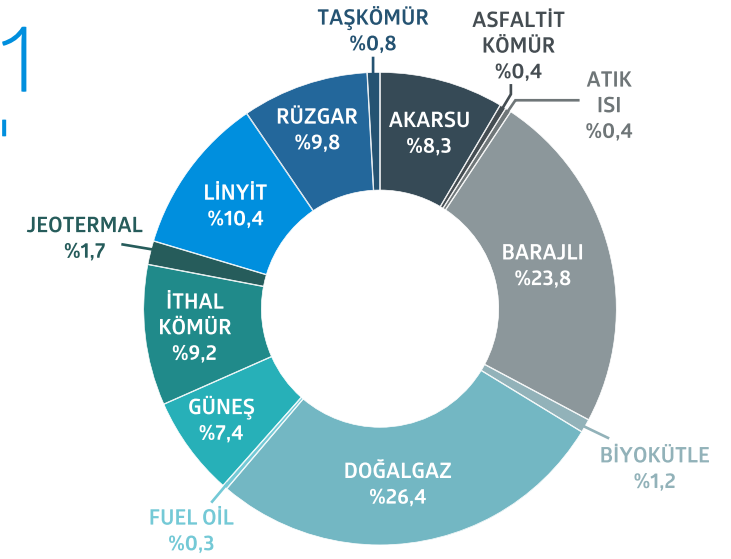
### 2020

Haziran Ayı Kurulu Güç

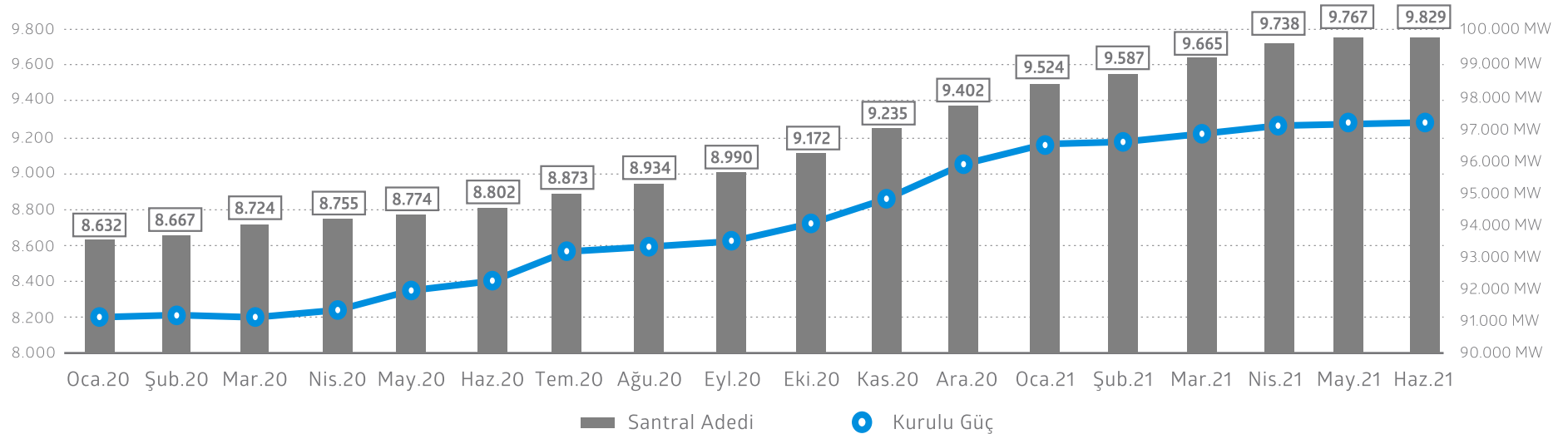


### 2021

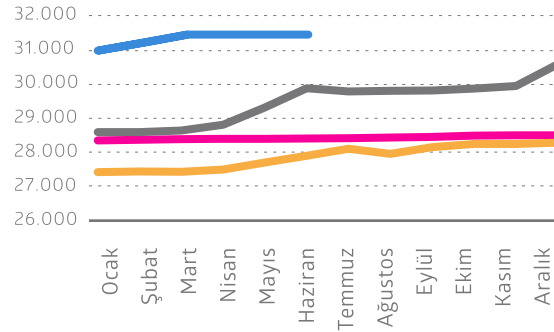
Haziran Ayı Kurulu Güç



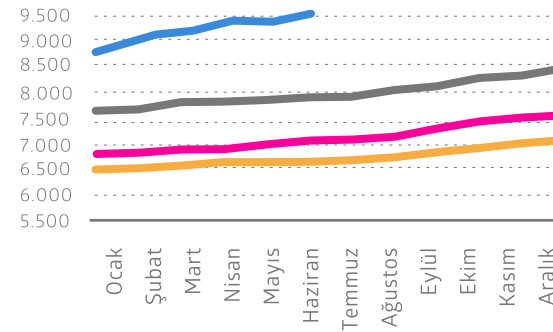
Haziran 2020'de 92.097 MW olan Türkiye toplam kurulu gücü, bir yıl içinde 5.537 MW artarak Haziran 2021'de 97.634 MW'a, toplam santral sayısı ise Haziran 2020'ye göre 1.027 artarak 9.829 adede ulaşmıştır.



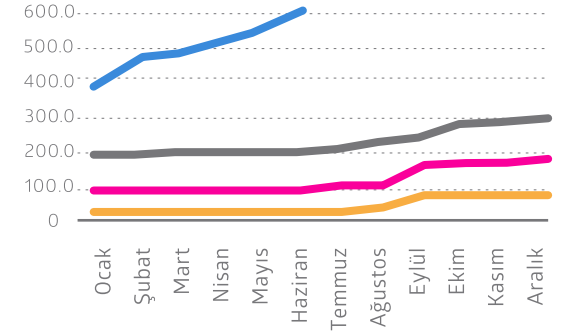
### Hidrolik Kurulu Güç Gelişimi



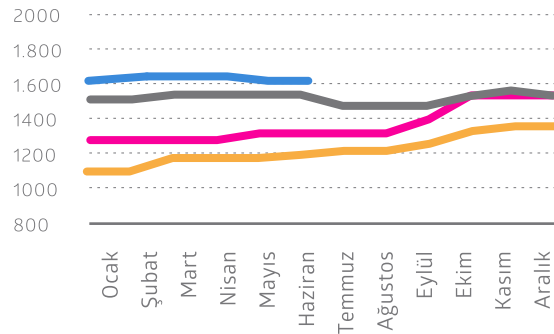
### Rüzgar Kurulu Güç Gelişimi



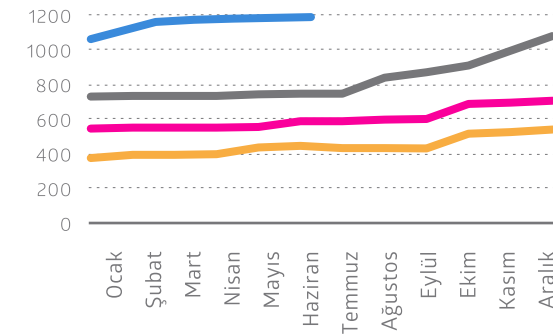
### Lisanslı Güneş Kurulu Güç Gelişimi



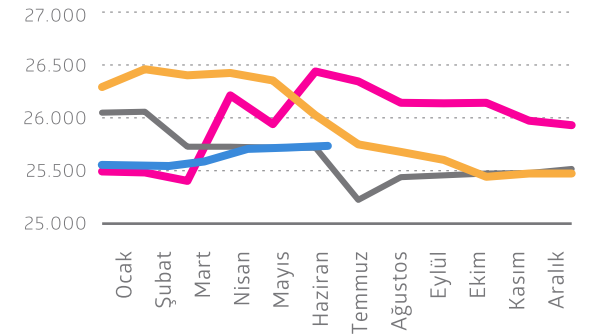
### Jeotermal Kurulu Güç Gelişimi



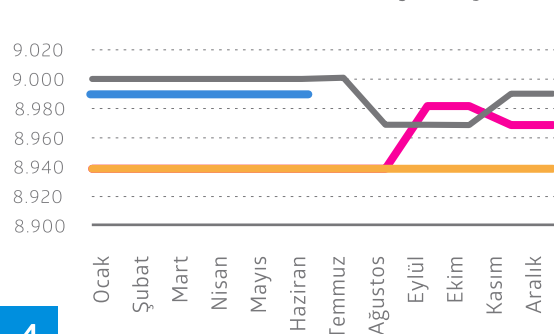
### Biyokütle Kurulu Güç Gelişimi



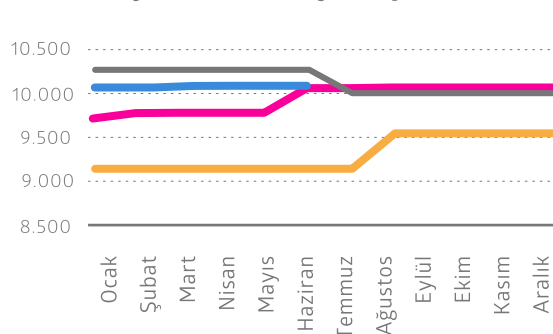
### Doğalgaz Kurulu Güç Gelişimi



### İthal Kömür Kurulu Güç Gelişimi



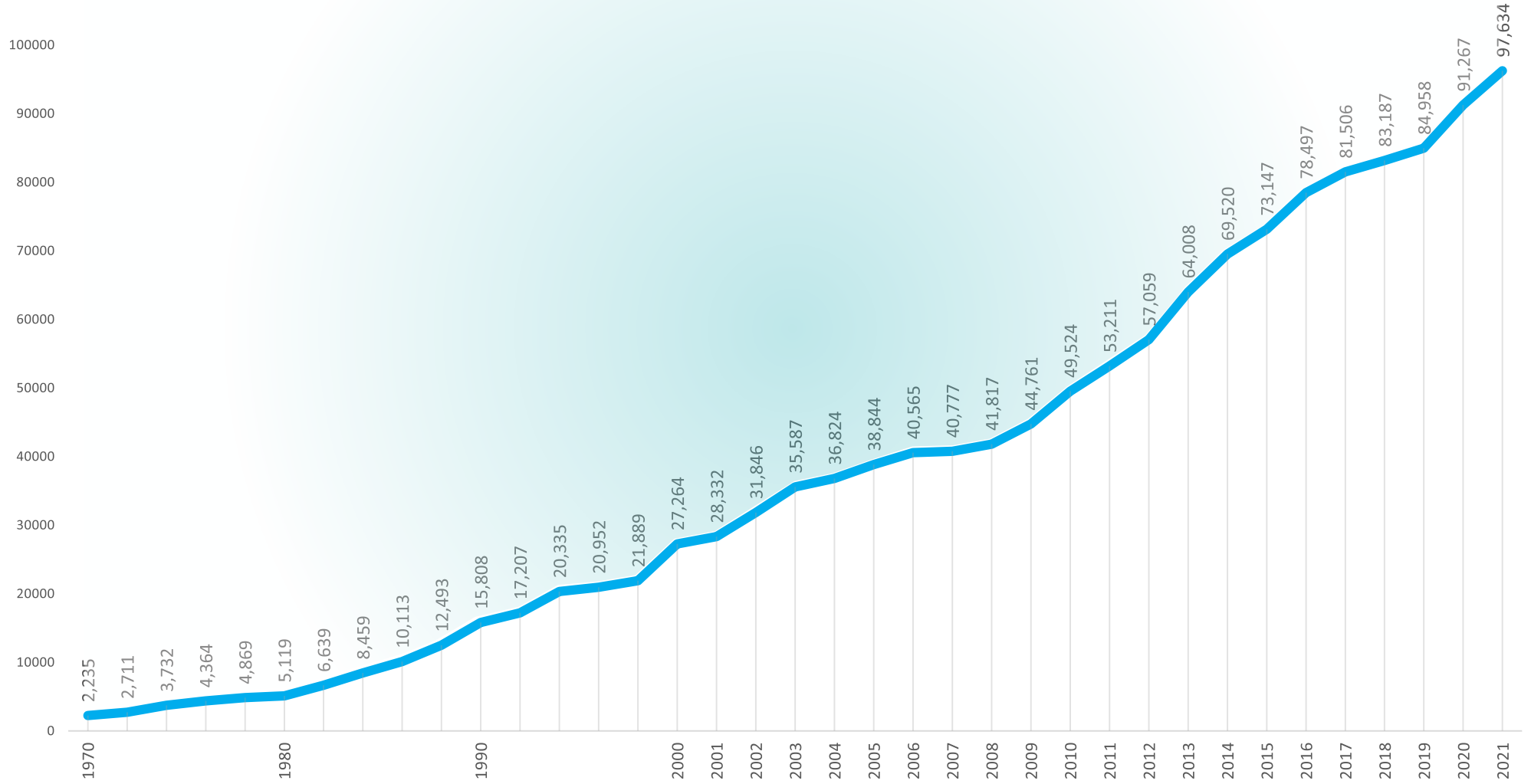
### Linyit Kurulu Güç Gelişimi



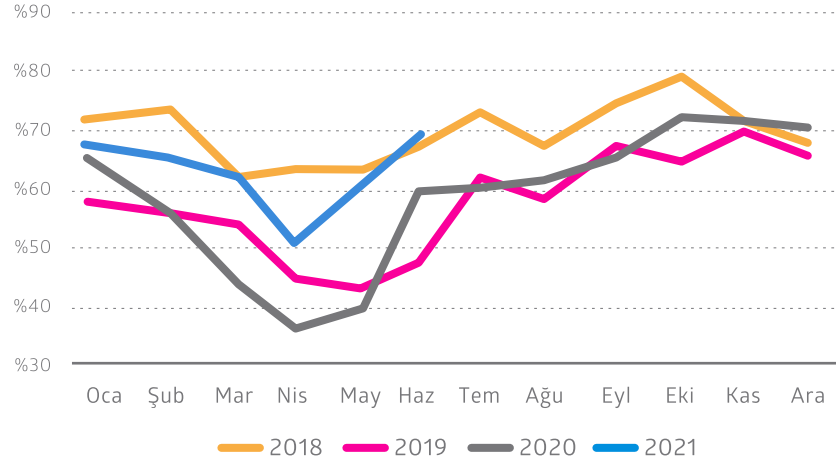
Not: İlgili grafikler, 2021 yılı için 6 aylık dönemi diğer yıllar için ise 12 aylık dönemdeki kurulu güç gelişimini göstermektedir.

— 2018 — 2019 — 2020 — 2021

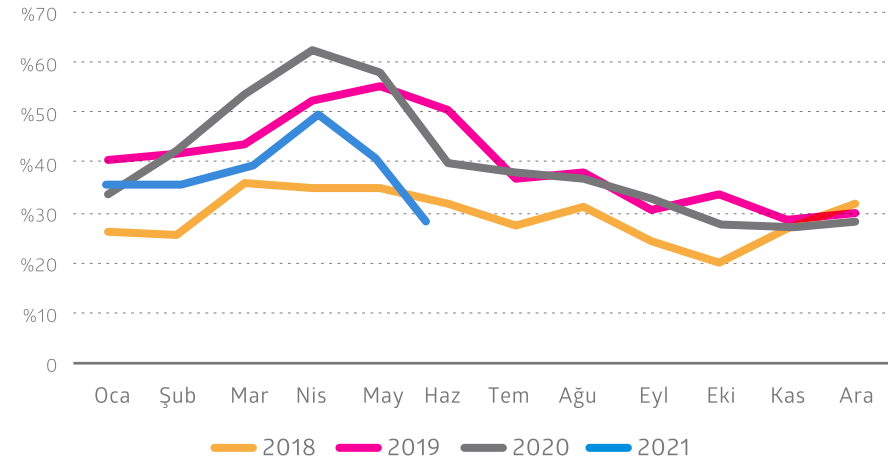
# Yıllara Göre Kurulu Güç Gelişimi (MW)



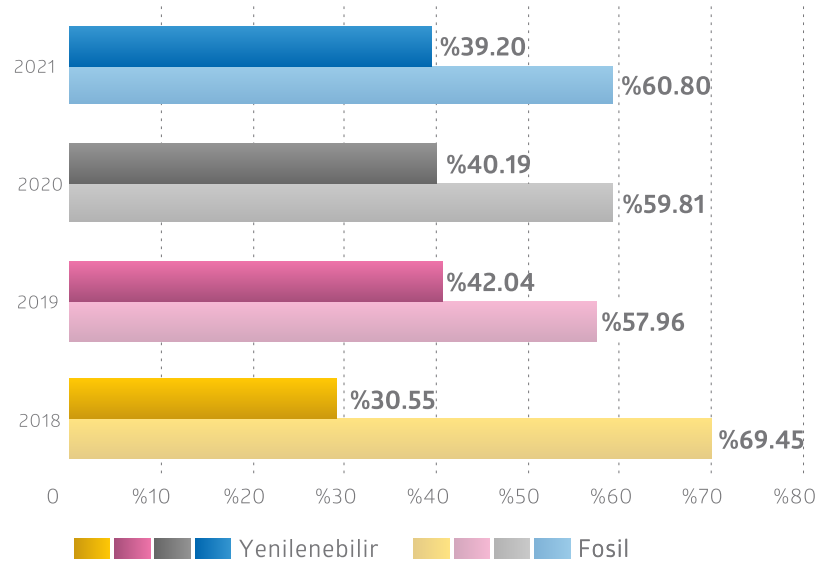
### Fosil Yakıtla Dayalı Üretim



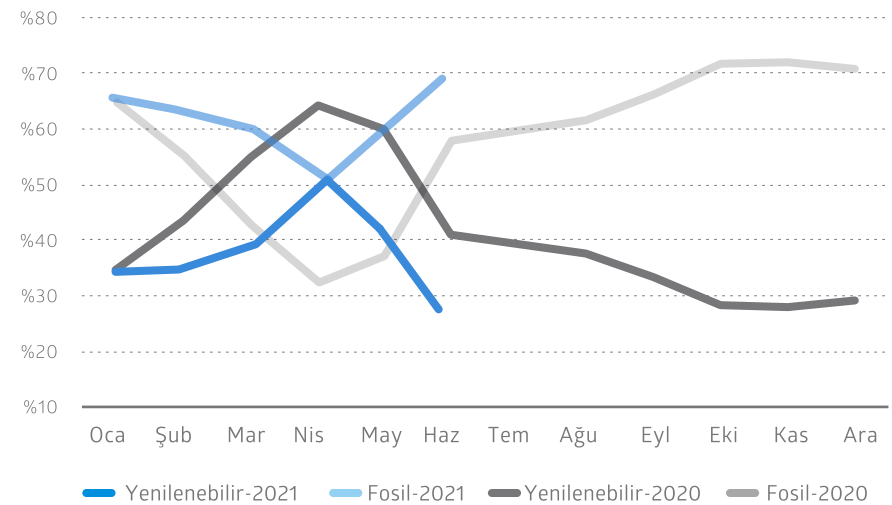
### Yenilenebilir Kaynağa Dayalı Üretim



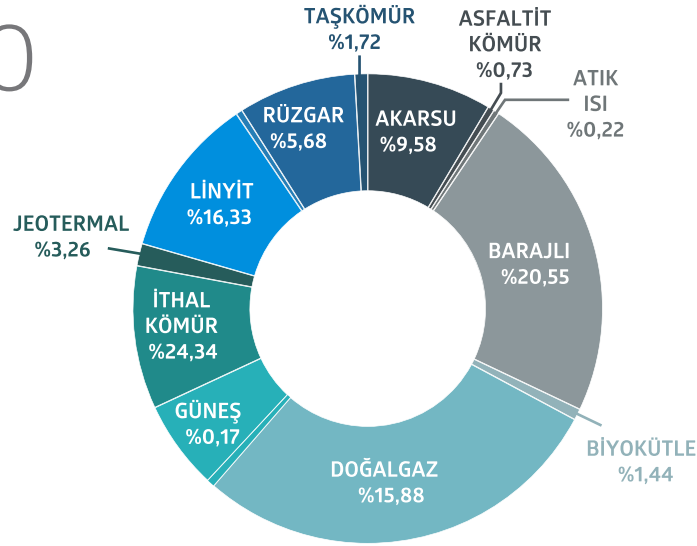
### Üretimde Kaynak Dağılımı



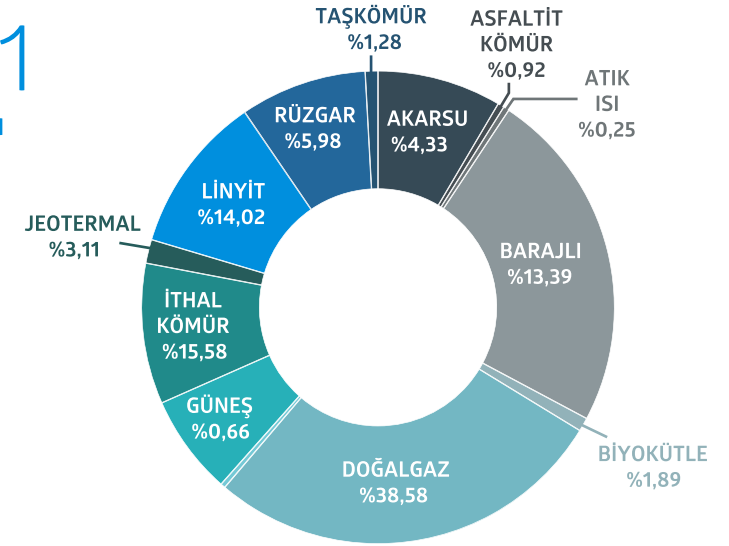
### 2020-2021 Üretim Kıyaslaması



2020  
Haziran Ayı



2021  
Haziran Ayı



Geçtiğimiz yıl Haziran ayına göre en fazla düşüş %48,4 ile akarsu santrallerin üretim miktarında gerçekleşirken, güneş enerjisi santrallerinin üretim miktarı geçen yıla göre yaklaşık 3 katından fazla artarak en fazla artış gösteren kaynak tipi olmuştur.

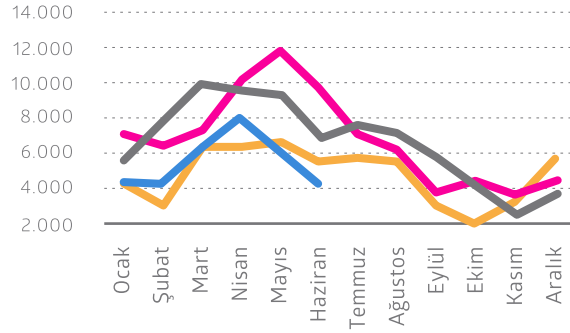
2020 VE 2021 YILI HAZİRAN AYINDA GERÇEKLEŞEN KAYNAK BAZINDA ÜRETİM MİKTARLARI (MWh)

	DOĞAL GAZ	LİNYİT	TAŞ KÖMÜR	ASFALTİT KÖMÜR	İTHAL KÖMÜR	ATIK İSİ	BİYOKÜTLE	JEOTERMAL	AKARSU	BARAJLI	GÜNEŞ (Lisanslı)	RÜZGAR
<b>2020</b>	3.532.355	3.630.625	381.741	161.465	5.412.504	48.305	319.648	725.499	2.130.533	4.569.007	38.343	1.264.207
<b>2021</b>	9.793.121	3.559.732	325.555	233.164	3.954.577	63.837	480.556	788.525	1.100.025	3.398.190	166.902	1.517.943
<b>Değişim Oranları</b>	177,2%	-2,0%	-14,7%	44,4%	-26,9%	32,2%	50,3%	8,7%	-48,4%	-25,6%	335,3%	20,1%

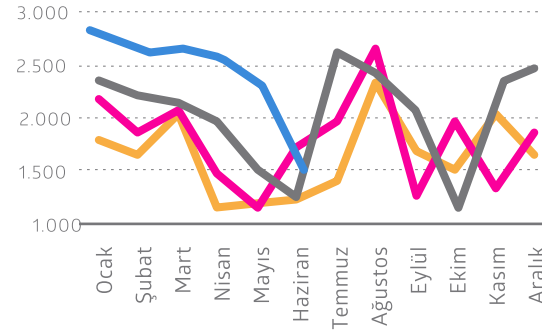


# Birincil Kaynaklara Göre Üretim Miktarları Gelişimi (GWh)

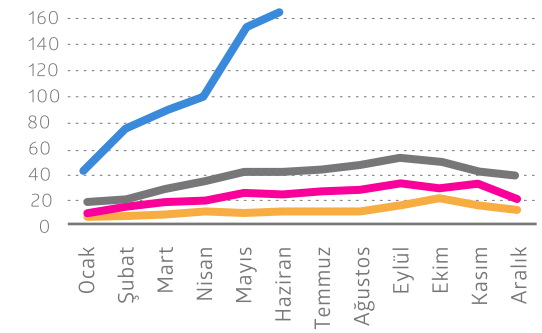
### Hidrolik



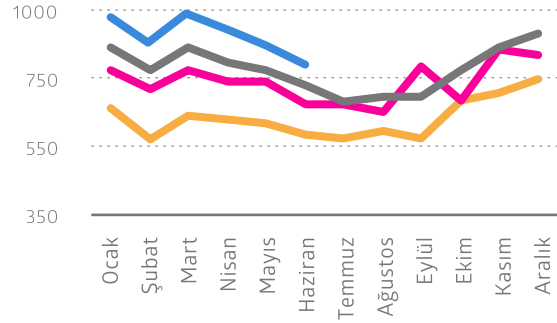
### Rüzgar



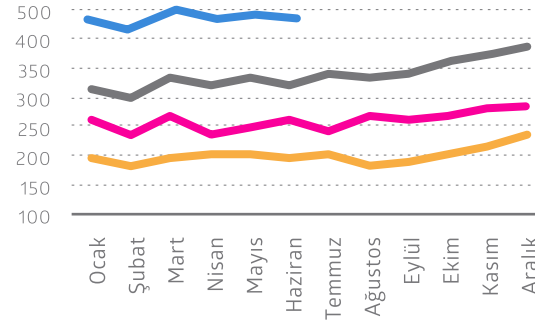
### Güneş



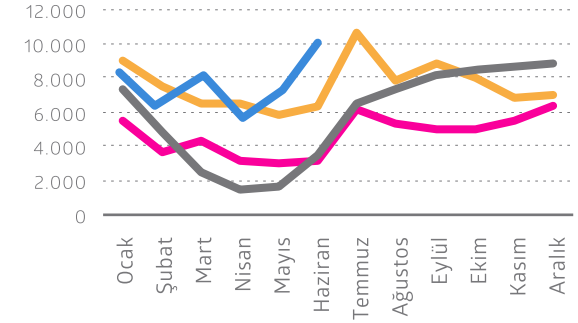
### Jeotermal



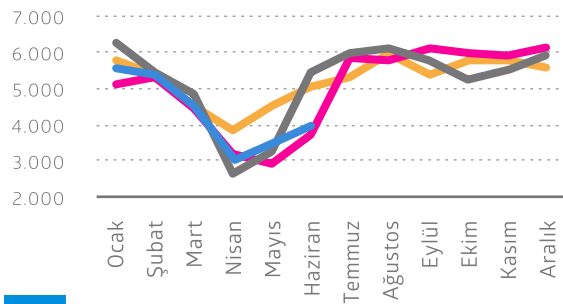
### Biyokütle



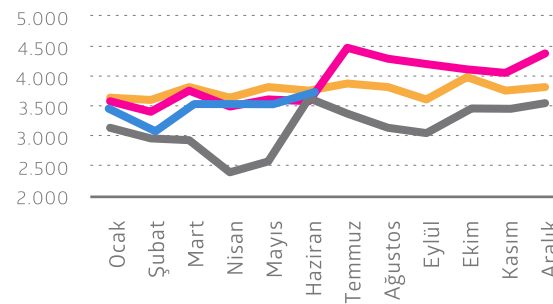
### Doğalgaz



### İthal Kömür



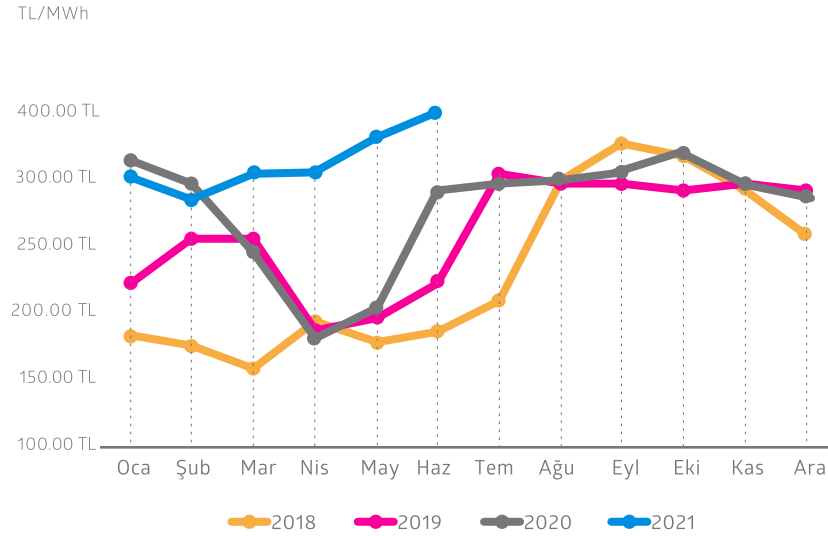
### Linyit



Not: İlgili grafikler, 2021 yılı için ilk 6 aylık dönemi, diğer yıllar için ise 12 aylık dönemdeki üretim gelişimini göstermektedir.

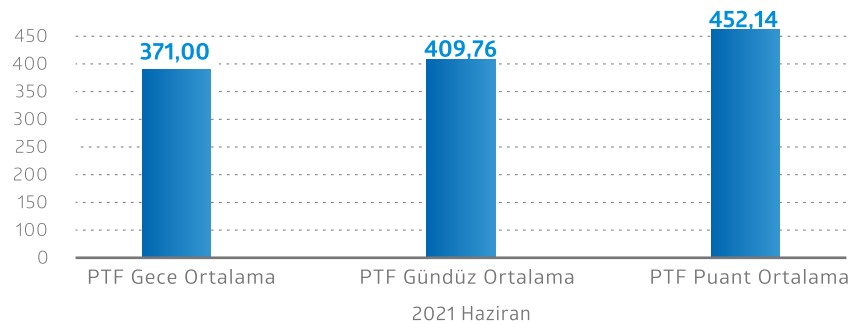
— 2018 — 2019 — 2020 — 2021

### Ocak 2018-Haziran 2021 Dönemi Aylık Ortalama PTF Gelişimi

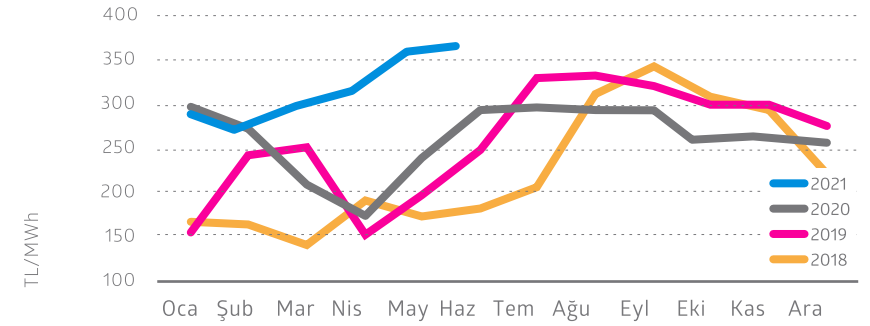


2021 yılı Haziran ayı Piyasa Takas Fiyatı ortalaması **402,03 TL/MWh** olarak gerçekleşmiştir.

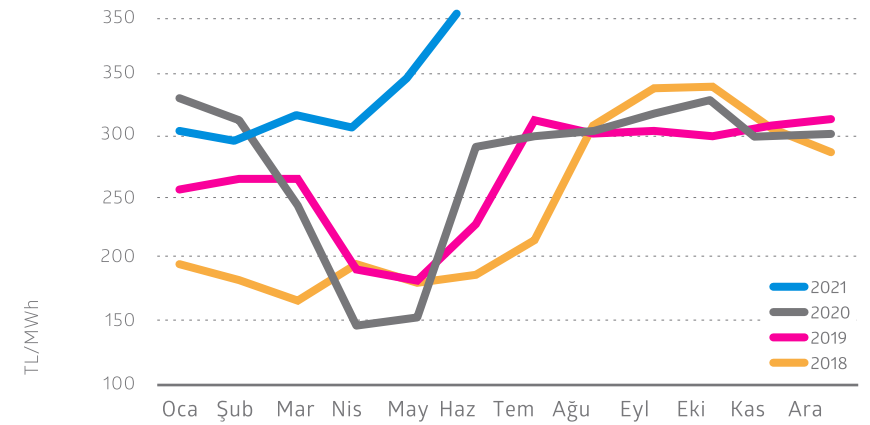
Gece ortalaması : **371,00 TL/MWh**,  
Gündüz ortalaması : **409,76 TL/MWh**,  
Puant ortalaması : **452,14 TL/MWh** olarak oluşmuştur.



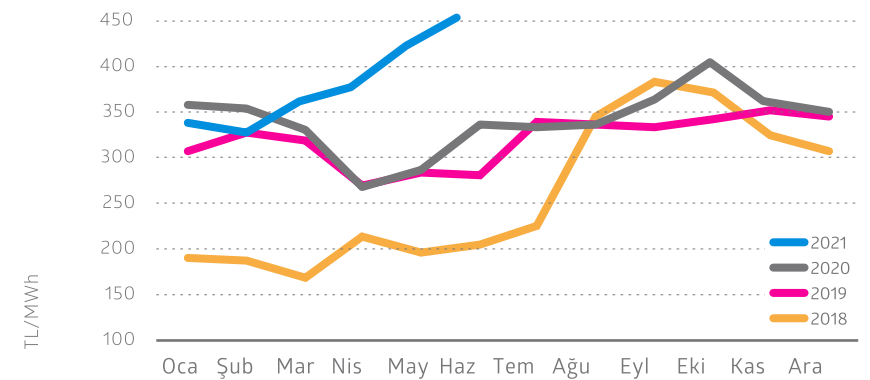
### Gece Saatleri PTF Ortalaması



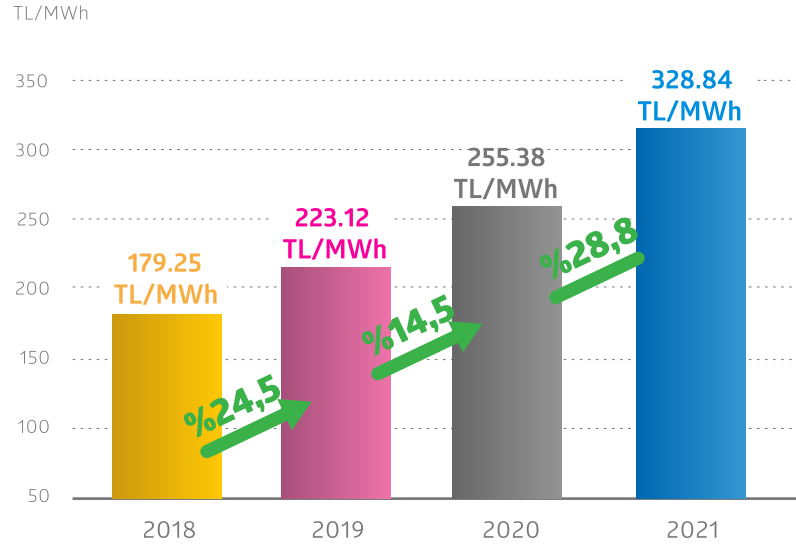
### Gündüz Saatleri PTF Ortalaması



### Puant Saatleri PTF Ortalaması



### 2018-2021 Yılları Arası 01 Ocak-30 Haziran Dönemi Ortalama PTF Gelişimi



2018 Yılı 6 Aylık PTF ortalaması **179,25 TL/MWh** gerçekleşirken, 2019 yılında bu rakam **%24,5** artarak **223,12 TL/MWh**'e, 2020 yılında **%14,5** artarak **255,38 TL/MWh**'e, 2021 Yılı ilk 6 ayında ise **%28,8** artarak **328,84 TL/MWh** olmuştur.

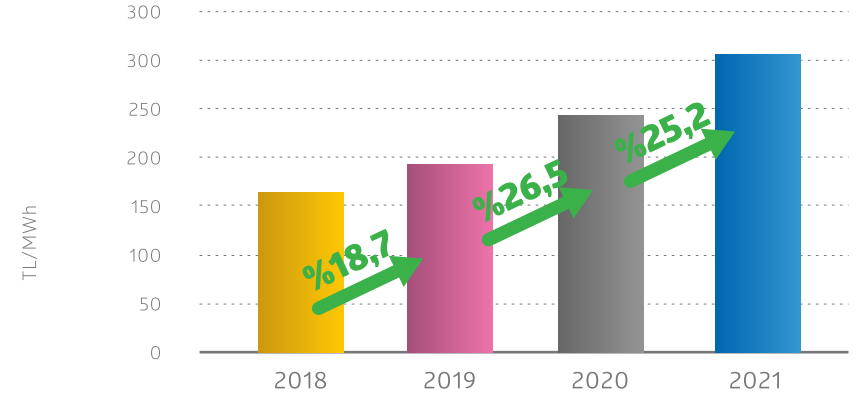
2021 yılında ilk 6 aylık dönemde;

Gece ortalaması : **316,55 TL/MWh**,

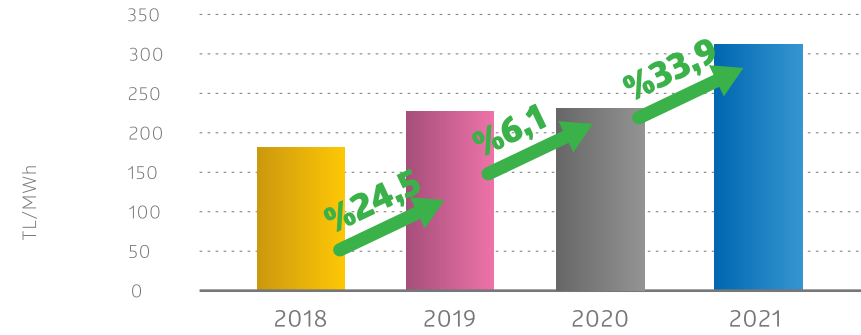
Gündüz ortalaması : **325,27 TL/MWh**,

Puant ortalaması : **363,51 TL/MWh** olarak oluşmuştur.

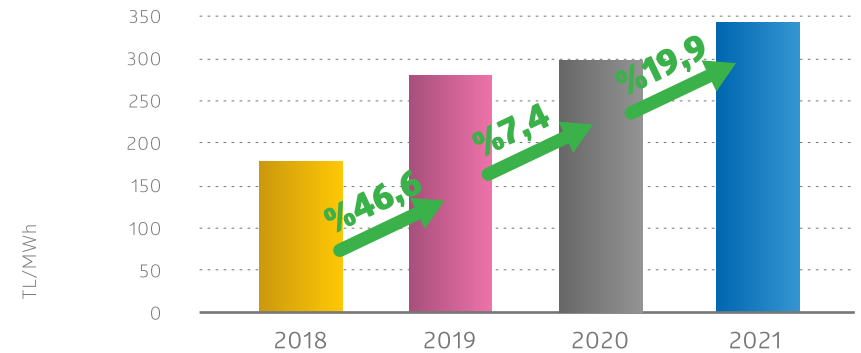
### Gece Saatleri PTF Ortalaması



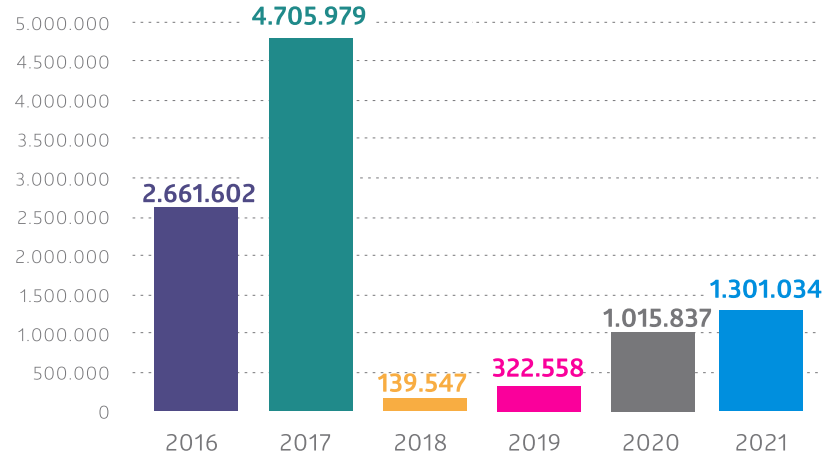
### Gündüz Saatleri PTF Ortalaması



### Puant Saatleri PTF Ortalaması

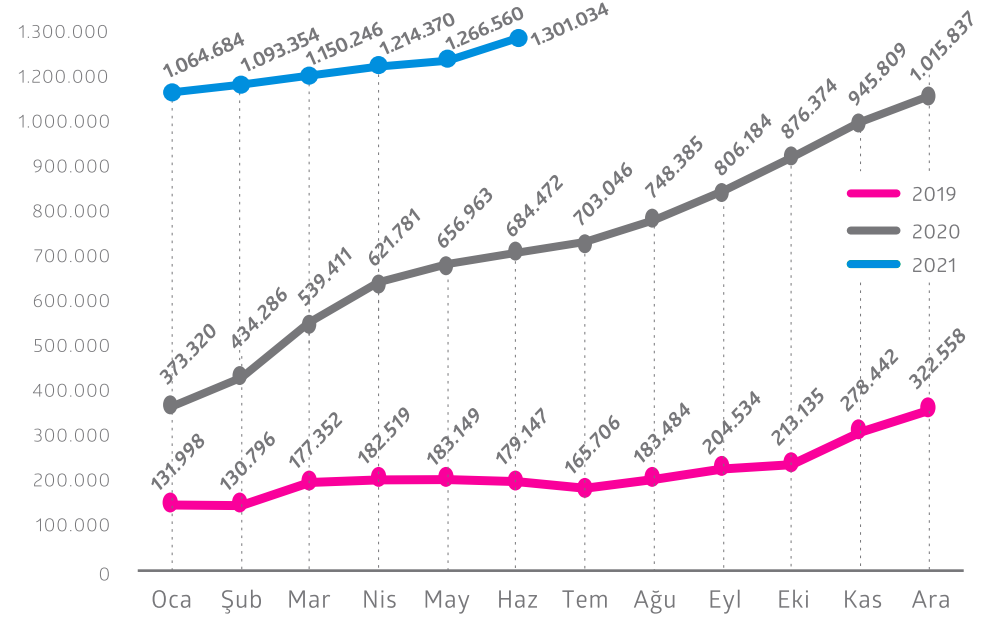


### Serbest Tüketici Sayısının Gelişimi



Mayıs ayına göre, Serbest Tüketici hakkını kullanan tüketici sayısında, **%2,72**'lik bir artış gerçekleşmiş ve Haziran ayında Serbest Tüketici hakkını kullanan tüketici sayısı **1.301.034**'e ulaşmıştır.

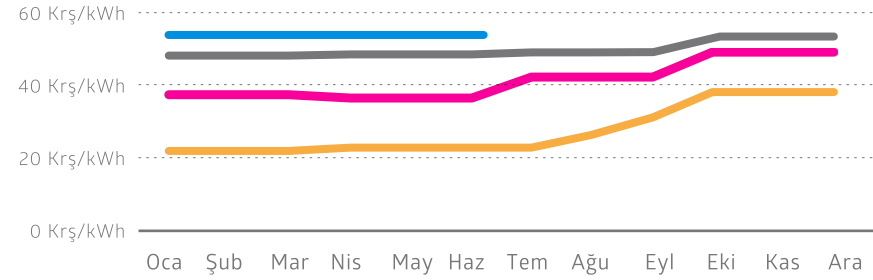
### 2019-2020-2021 Serbest Tüketici Hakkını Kullanan Tüketici Sayısı



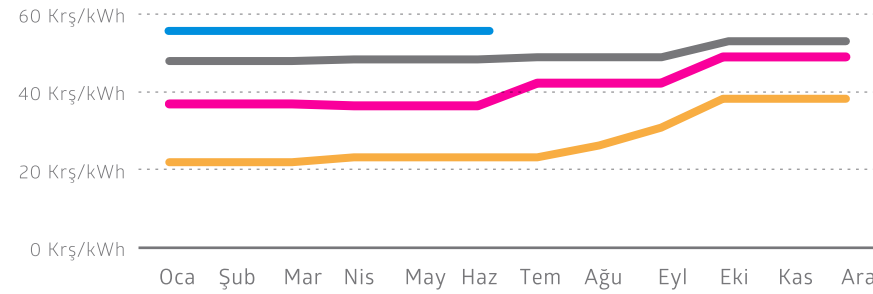
Tarife Grubu	May 20	Haz 20	Tem 20	Ağu 20	Eyl 20	Eki 20	Kas 20	Ara 20	Oca 21	Şub 21	Mar 21	Nis 21	May 21	Haz 21
Aydınlatma	6.828	6.821	6.867	6.898	7.244	7.373	7.006	6.996	7.112	6.521	6.472	9.261	10.171	10.313
Diğer	716	719	1.231	1.242	729	742	747	749	759	766	769			
Mesken	16.674	16.648	17.221	16.752	16.736	15.802	13.953	12.452	9.696	9.012	9.822	9.514	8.222	8.376
Sanayi	35.911	36.603	38.189	39.678	43.370	43.390	46.717	48.573	49.464	50.083	52.442	53.679	56.864	57.344
Tarımsal Sulama	9.973	12.658	15.240	17.343	19.537	22.903	26.006	28.264	29.300	29.527	31.942	35.616	39.906	43.513
Ticarethane	586.861	611.023	624.298	666.472	718.568	784.164	851.380	918.803	968.353	997.445	1.048.799	1.105.511	1.150.617	1.180.716
<b>Genel Toplam</b>	<b>656.963</b>	<b>684.472</b>	<b>703.046</b>	<b>748.385</b>	<b>806.184</b>	<b>876.374</b>	<b>945.809</b>	<b>1.015.837</b>	<b>1.064.684</b>	<b>1.093.354</b>	<b>1.150.246</b>	<b>1.214.370</b>	<b>1.266.560</b>	<b>1.301.034</b>

### Sanayi

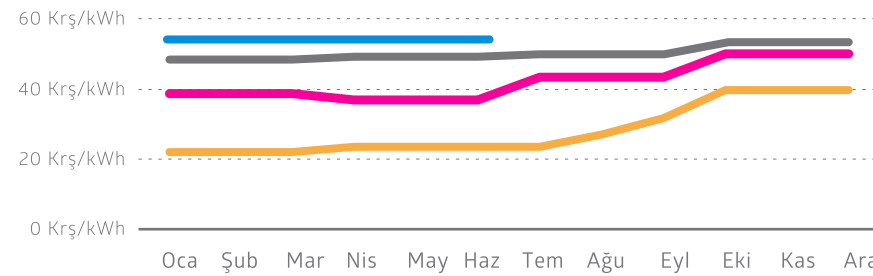
#### Orta Gerilim Çift Terimli



#### Orta Gerilim Tek Terimli

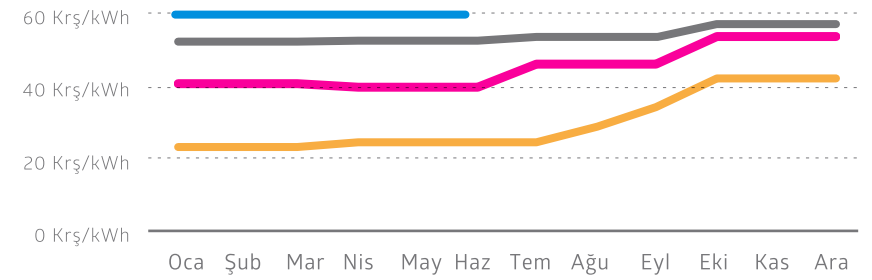


#### Alçak Gerilim Tek Terimli

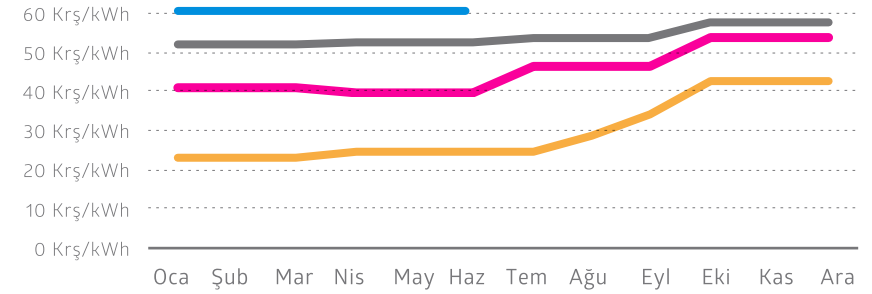


### Ticarethane

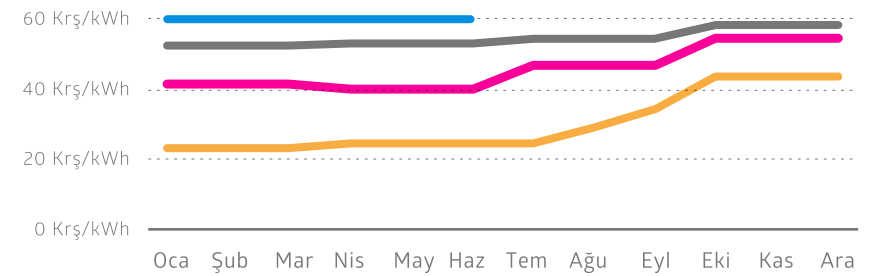
#### Orta Gerilim Çift Terimli



#### Orta Gerilim Tek Terimli



#### Alçak Gerilim Tek Terimli





### **EPIAŞ Şeffaflık Platformu**

<https://seffaflik.epias.com.tr/transparency/>

### **EPIAŞ Enerji Piyasası Bültenleri**

<https://www.epias.com.tr/spot-elektrik-piyasasi/elektrik-piyasasi-bultenler/>

### **EPDK Sektör Raporları**

<https://www.epdk.gov.tr/Detay/Icerik/3-0-23/elektrikaylik-sektor-raporlar>

### **EPDK Duyuruları**

<https://www.epdk.gov.tr/Detay/Icerik/4-0-1/duyurular>