

# ***ELEKTRİK PİYASASI BÜLTENİ***

TEMMUZ 2021



Aylık PTF ortalaması 116,34 TL/MWh artmış ve 518,37 TL/MWh olarak gerçekleşmiştir.



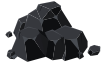
Toplam Serbest Tüketici hakkını kullanan tüketici sayısı 16.210 daha artarak 1.317.244'e ulaşmıştır.



Türkiye toplam elektrik tüketimi 3.809.506 MWh artmış ve 30.242.880 MWh olarak gerçekleşmiştir.



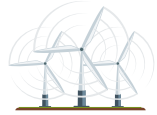
Doğal Gaz kaynaklı üretim miktarı %11,34 artarak 10.903.527 MWh gerçekleşmiş ve toplam üretimdeki payı %37,13 olmuştur.



Kömür kaynaklı üretim miktarı %10,2 artarak 8.897.589 MWh gerçekleşmiş ve toplam üretimdeki payı %30,30 olmuştur.



Hidrolik kaynaklı üretim miktarı %11,73 artarak 5.025.760 MWh gerçekleşmiş ve toplam üretimdeki payı %17,11 olmuştur.

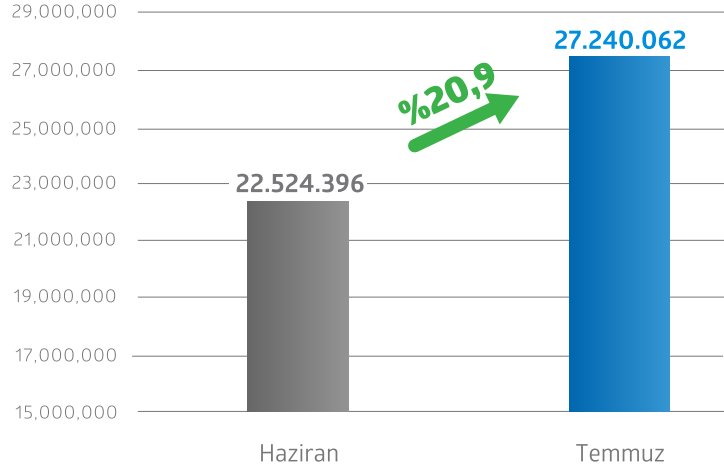


Rüzgar kaynaklı üretim miktarı %98,55 artarak 3.013.809 MWh gerçekleşmiş ve toplam üretimdeki payı %10,26 olmuştur.

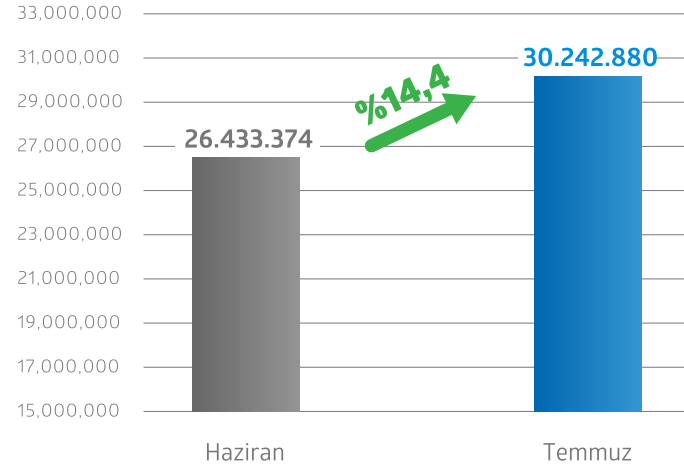


Güneş (Lisanslı Santraller) kaynaklı üretim miktarı %8,05 artarak 180.344 MWh gerçekleşmiş ve toplam üretimdeki payı %0,61 olmuştur.

### 2020 2020 Haziran-2020 Temmuz Ayı Toplam Tüketimi (MWh)

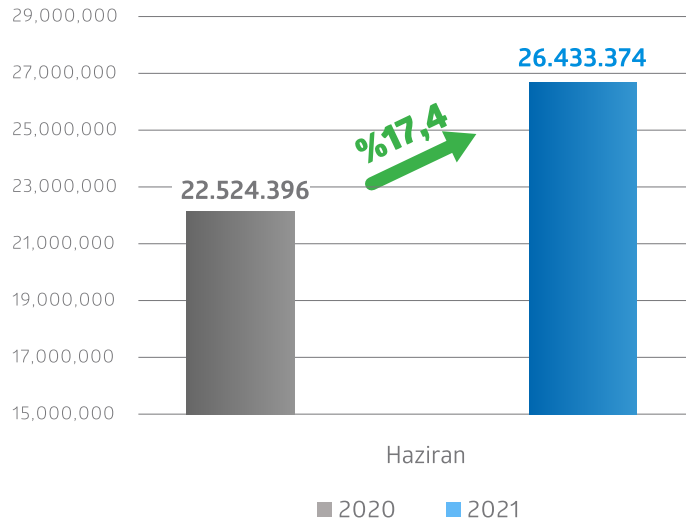


### 2021 2021 Haziran-2021 Temmuz Ayı Toplam Tüketimi (MWh)

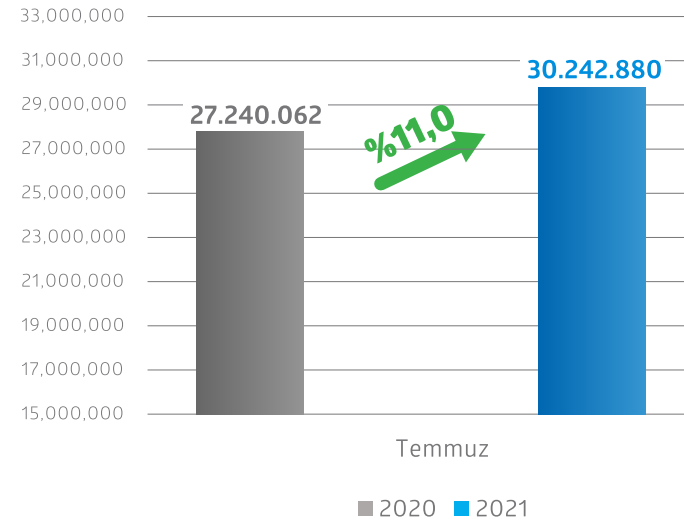


Temmuz ayı elektrik tüketim miktarı **30.242.880 MWh** gerçekleşerek Haziran ayı tüketimine göre **%14,4** oranında artış göstermiştir.

### 2020-2021 Yılı Haziran Ayı Kıyaslaması



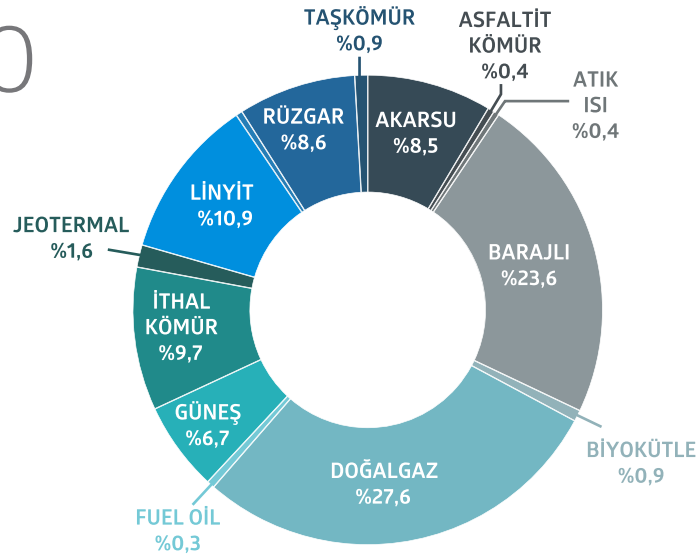
### 2020-2021 Yılı Temmuz Ayı Kıyaslaması



Bir önceki yılın Temmuz ayına göre ise **%11,0** oranında tüketim artmıştır.

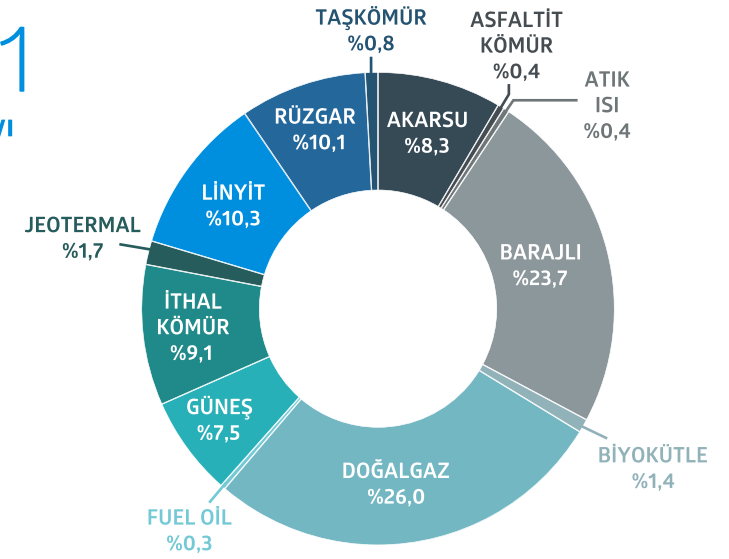
### 2020

Temmuz Ayı Kurulu Güç

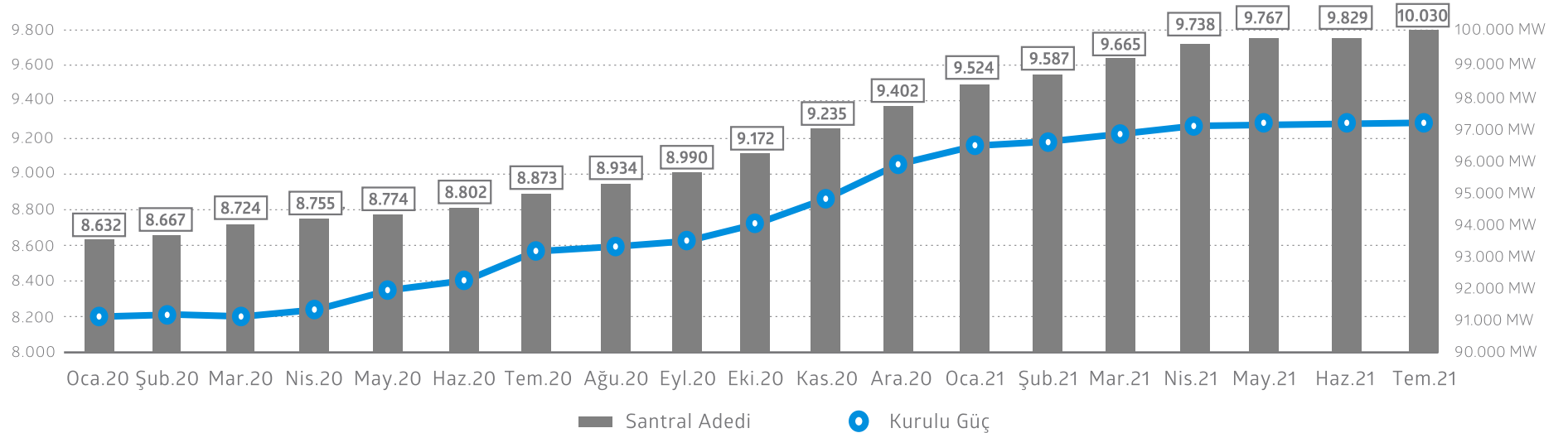


### 2021

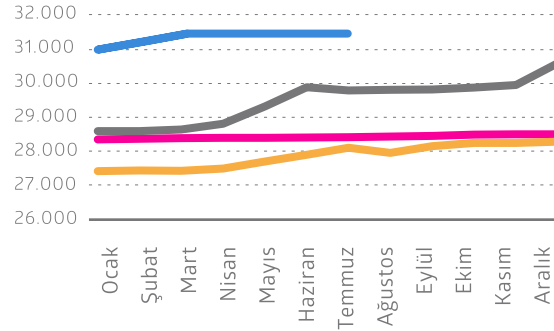
Temmuz Ayı Kurulu Güç



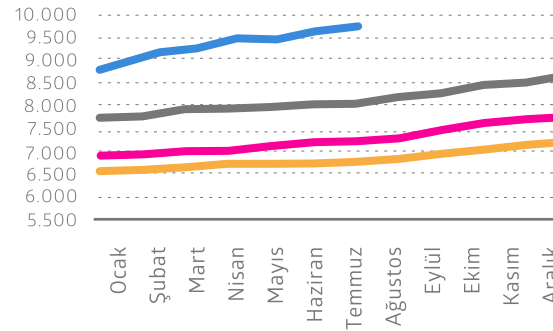
Temmuz 2020'de 92.884 MW olan Türkiye toplam kurulu gücü, bir yıl içinde 5.180 MW artarak Temmuz 2021'de 98.064 MW'a, toplam santral sayısı ise Temmuz 2020'ye göre 1.157 artarak 10.030 adede ulaşmıştır.



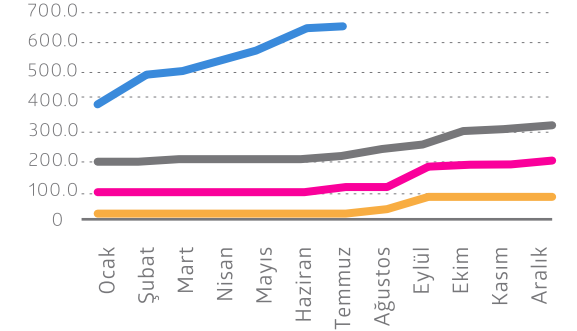
### Hidrolik Kurulu Güç Gelişimi



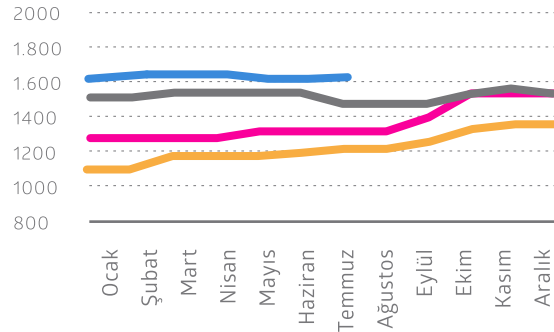
### Rüzgar Kurulu Güç Gelişimi



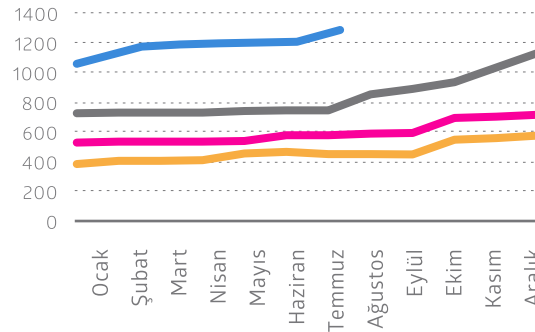
### Lisanslı Güneş Kurulu Güç Gelişimi



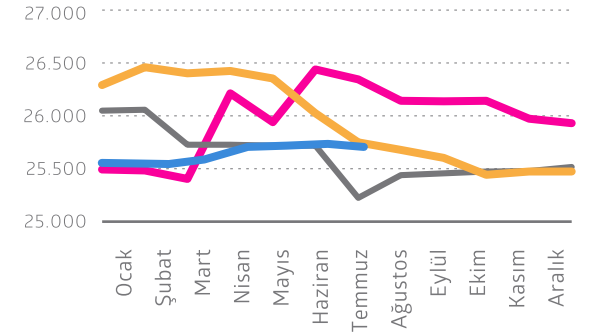
### Jeotermal Kurulu Güç Gelişimi



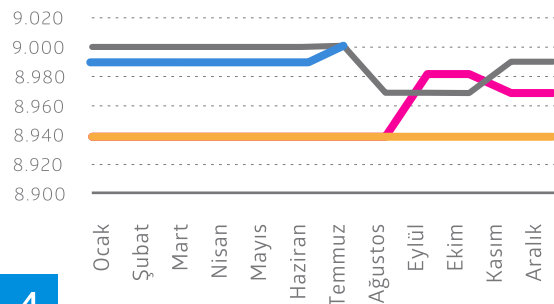
### Biyokütle Kurulu Güç Gelişimi



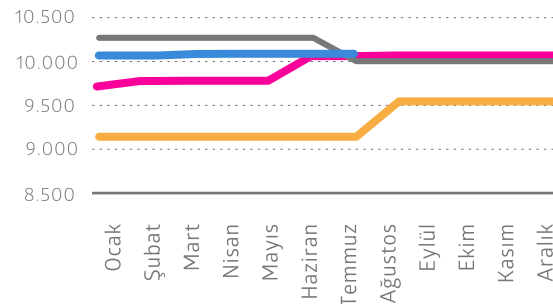
### Doğalgaz Kurulu Güç Gelişimi



### İthal Kömür Kurulu Güç Gelişimi



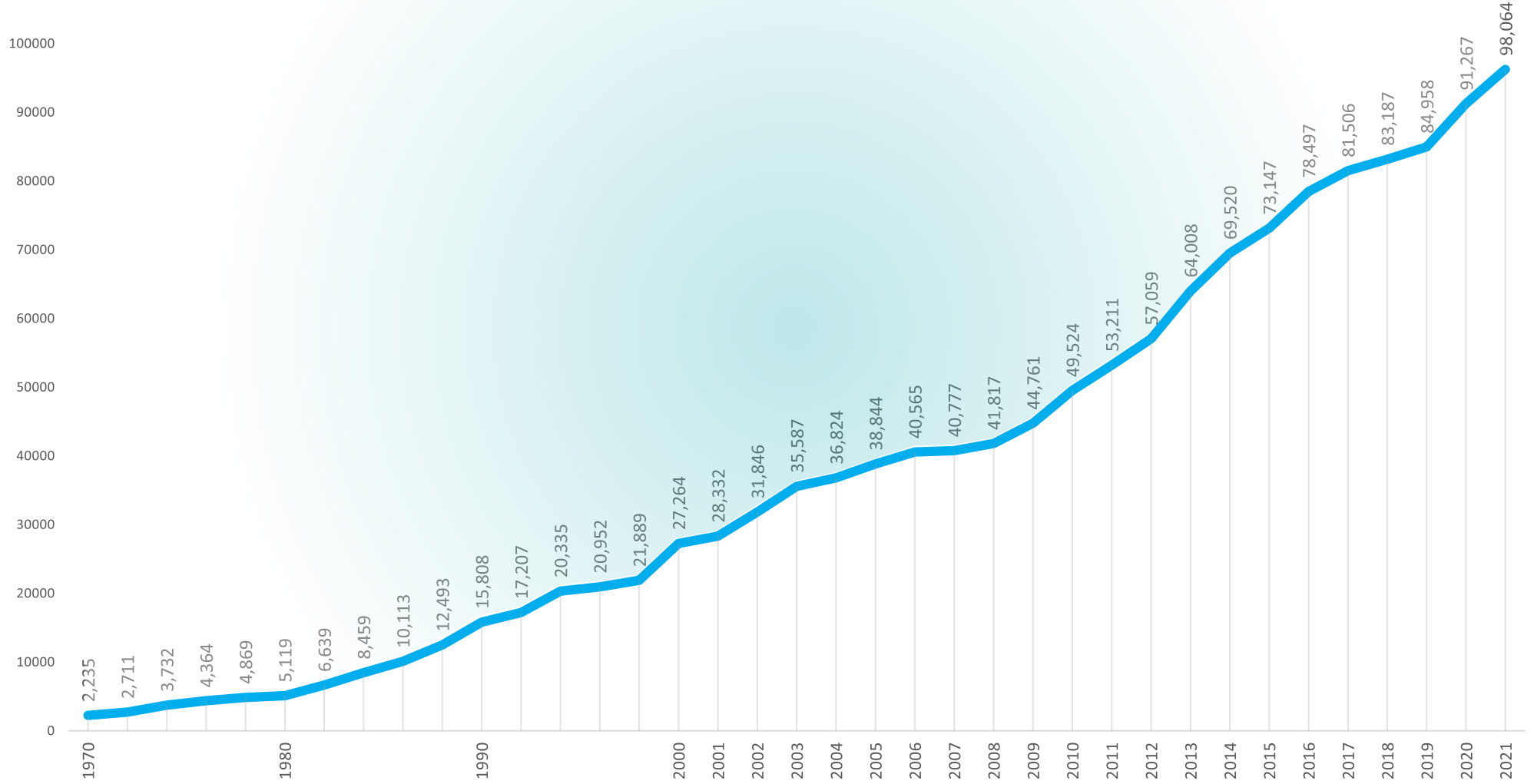
### Linyit Kurulu Güç Gelişimi



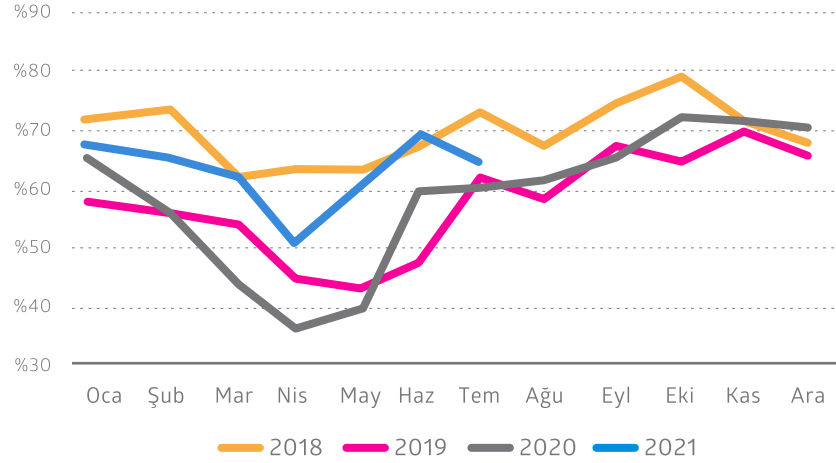
Not: İlgili grafikler, 2021 yılı için 7 aylık dönemi diğer yıllar için ise 12 aylık dönemdeki kurulu güç gelişimini göstermektedir.

— 2018 — 2019 — 2020 — 2021

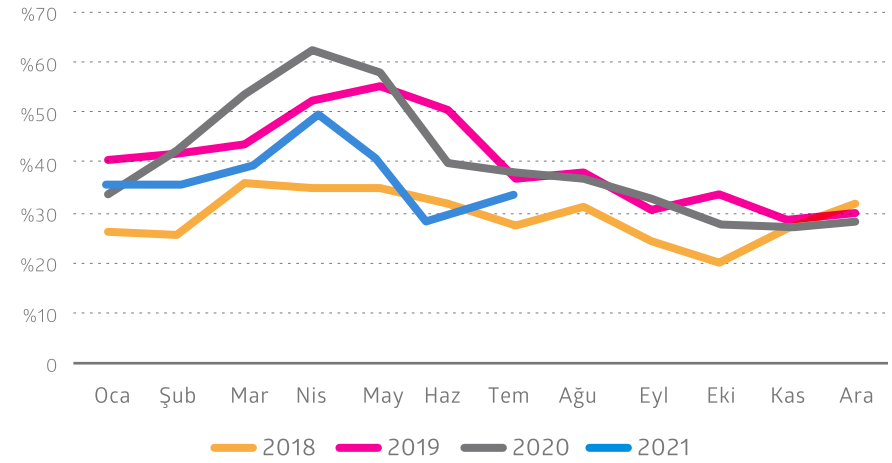
# Yıllara Göre Kurulu Güç Gelişimi (MW)



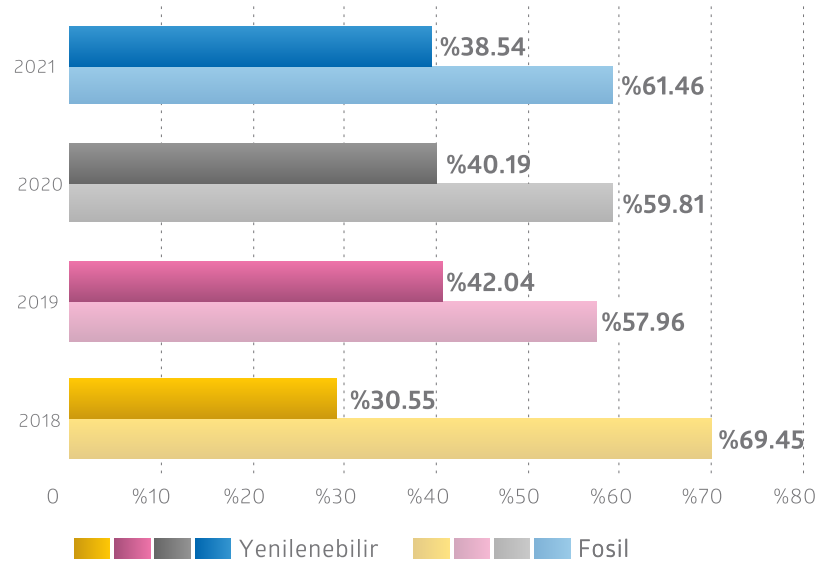
### Fosil Yakıtı Dayalı Üretim



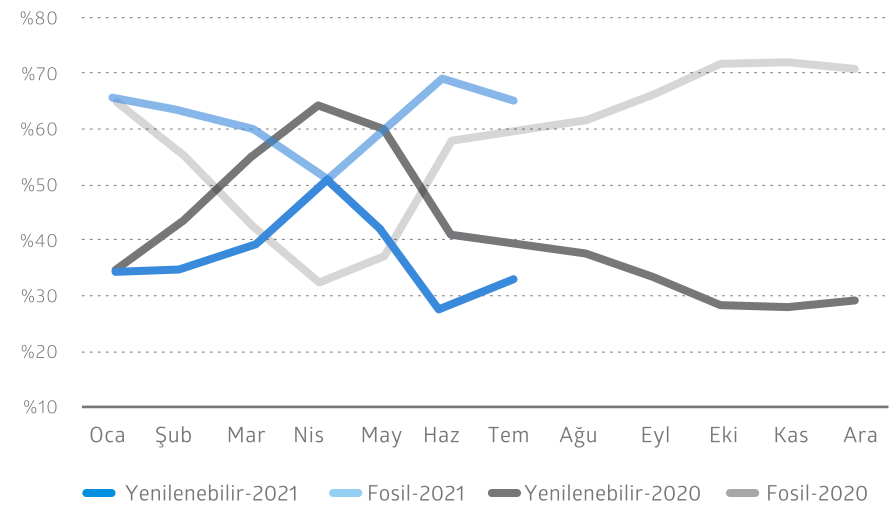
### Yenilenebilir Kaynağa Dayalı Üretim



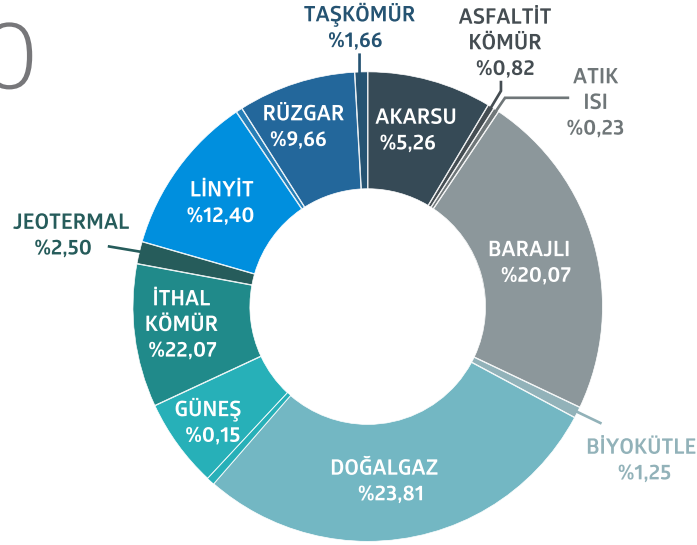
### Üretimde Kaynak Dağılımı



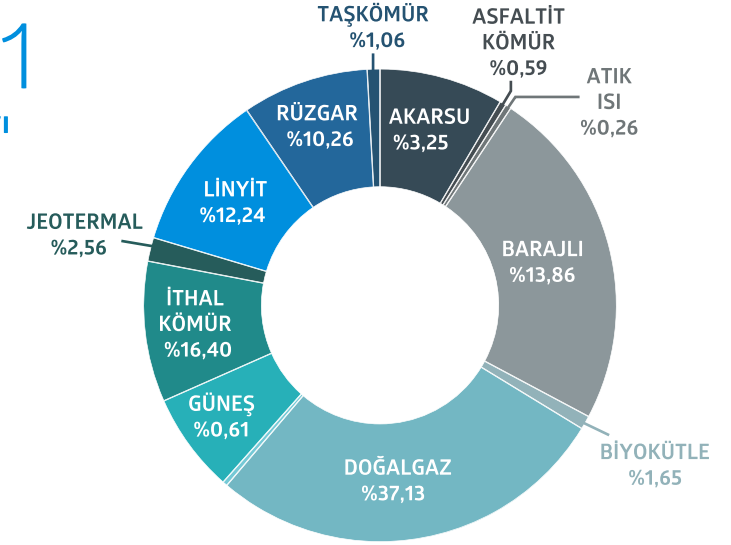
### 2020-2021 Üretim Kıyaslaması



2020  
Temuz Ayı



2021  
Temmuz Ayı



Geçtiğimiz yıl Temmuz ayına göre en fazla düşüş %33,2 ile akarsu santrallerinin üretim miktarında gerçekleşirken, güneş enerjisi santrallerinin üretim miktarı geçen yıla göre yaklaşık 3 katından fazla artarak en fazla artış gösteren kaynak tipi olmuştur.

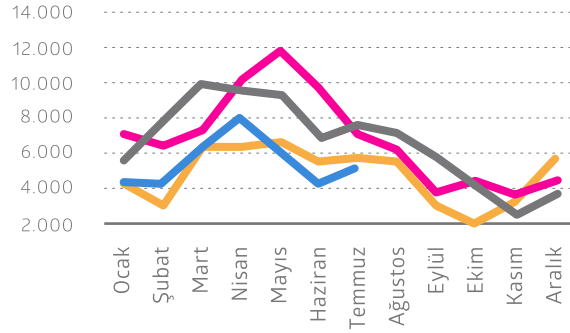
2020 VE 2021 YILI TEMMUZ AYINDA GERÇEKLEŞEN KAYNAK BAZINDA ÜRETİM MİKTARLARI (MWh)

	DOĞALGAZ	LİNYİT	TAŞKÖMÜR	ASFALTİT KÖMÜR	İTHAL KÖMÜR	ATIK ISI	BİYOKÜTLE	JEOTERMAL	AKARSU	BARAJLI	GÜNEŞ (Lisanslı)	RÜZGAR
<b>2020</b>	6.479.452	3.374.927	450.755	224.185	6.005.898	62.173	340.353	681.519	1.430.381	5.461.451	40.419	2.628.899
<b>2021</b>	10.903.527	3.595.309	312.687	174.338	4.815.254	77.719	485.197	751.000	955.276	4.070.484	180.344	3.013.809
<b>Değişim Oranları</b>	68,3%	6,5%	-30,6%	-22,2%	-19,8%	25,0%	42,6%	10,2%	-33,2%	25,5%	346,2%	14,6%

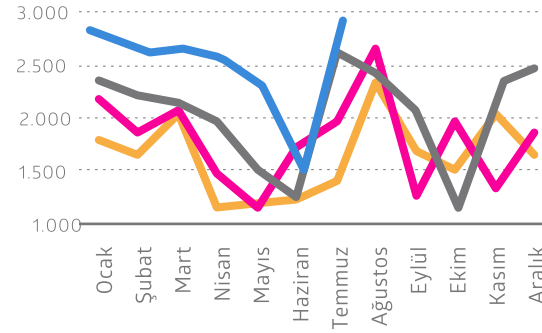


# Birincil Kaynaklara Göre Üretim Miktarları Gelişimi (GWh)

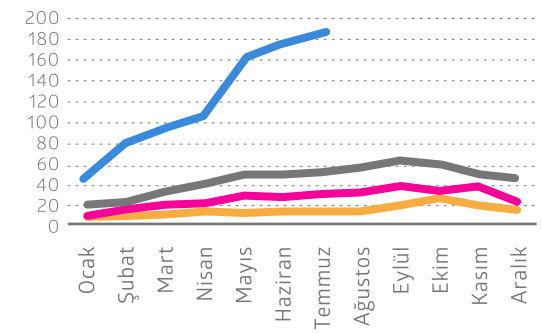
### Hidrolik



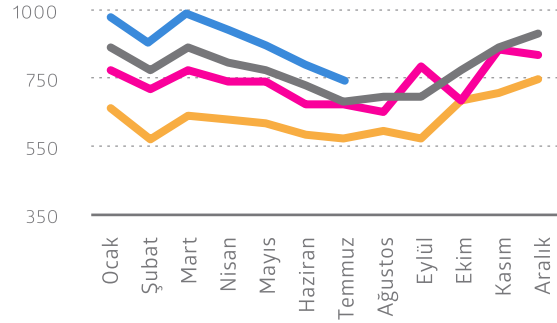
### Rüzgar



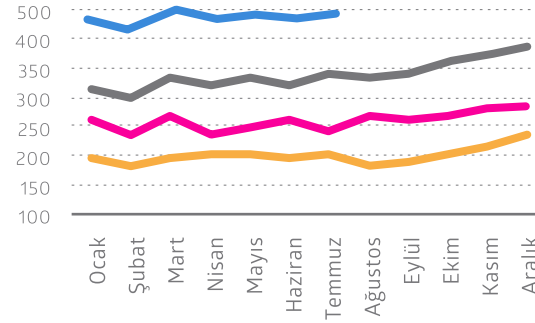
### Güneş



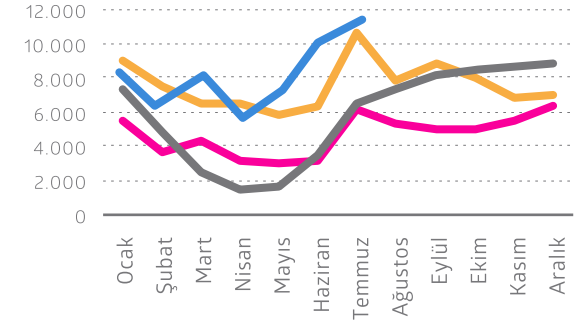
### Jeotermal



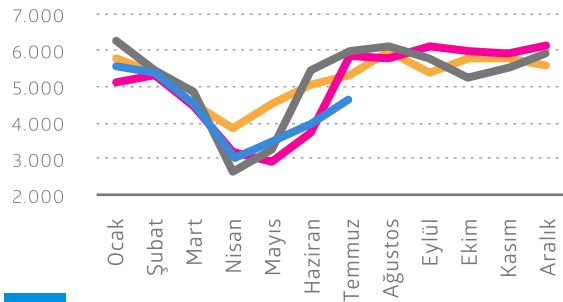
### Biyokütle



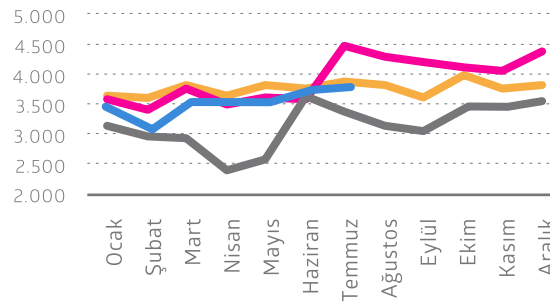
### Doğalgaz



### İthal Kömür



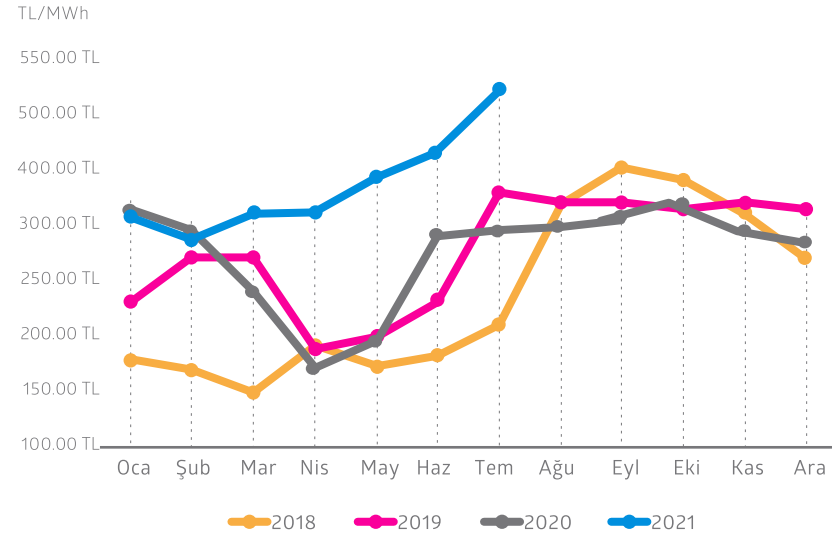
### Linyit



Not: İlgili grafikler, 2021 yılı için ilk 7 aylık dönemi, diğer yıllar için ise 12 aylık dönemdeki üretim gelişimini göstermektedir.

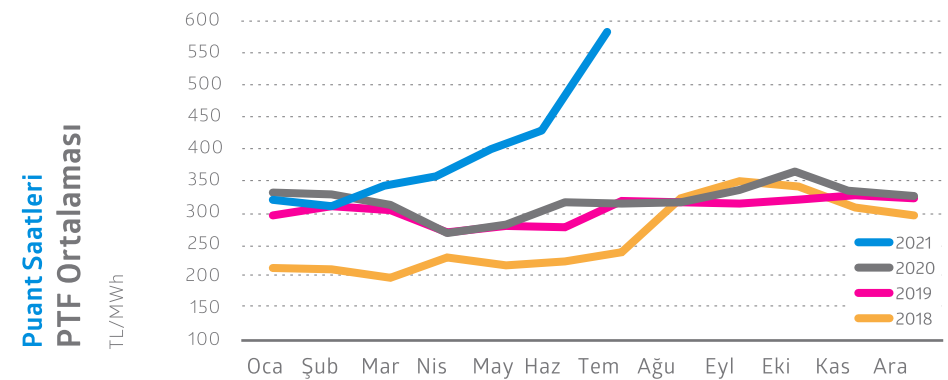
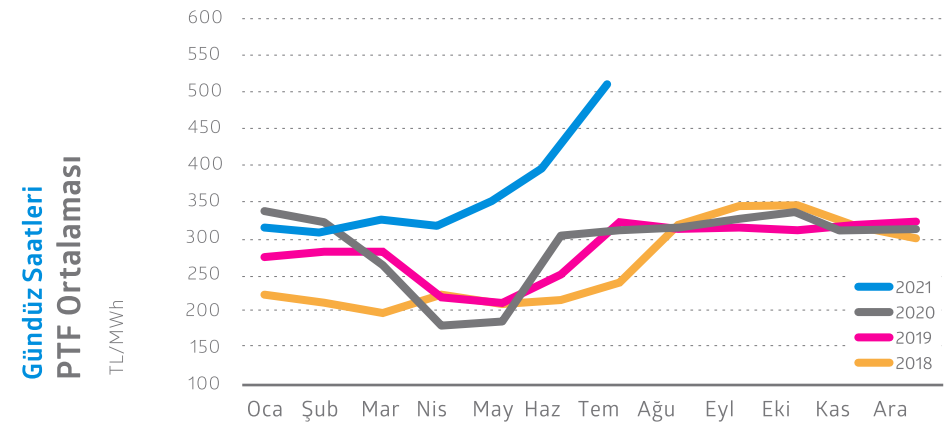
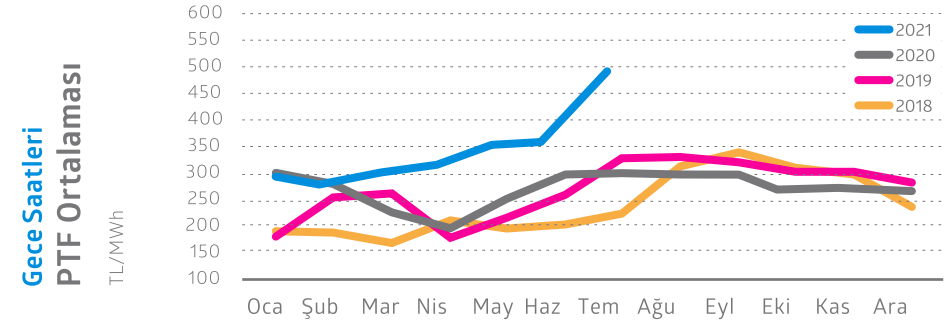
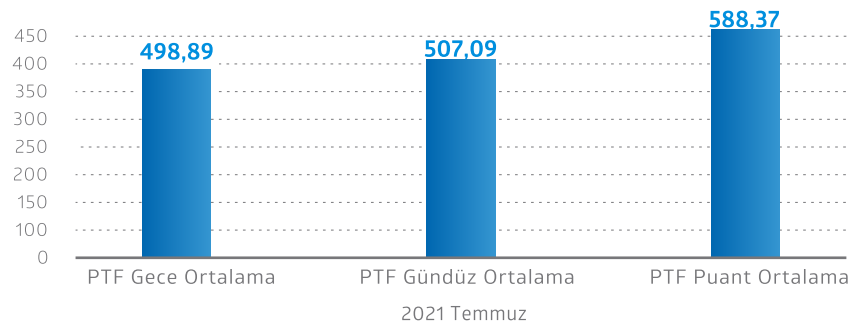
— 2018 — 2019 — 2020 — 2021

### Ocak 2018-Temmuz 2021 Dönemi Aylık Ortalama PTF Gelişimi

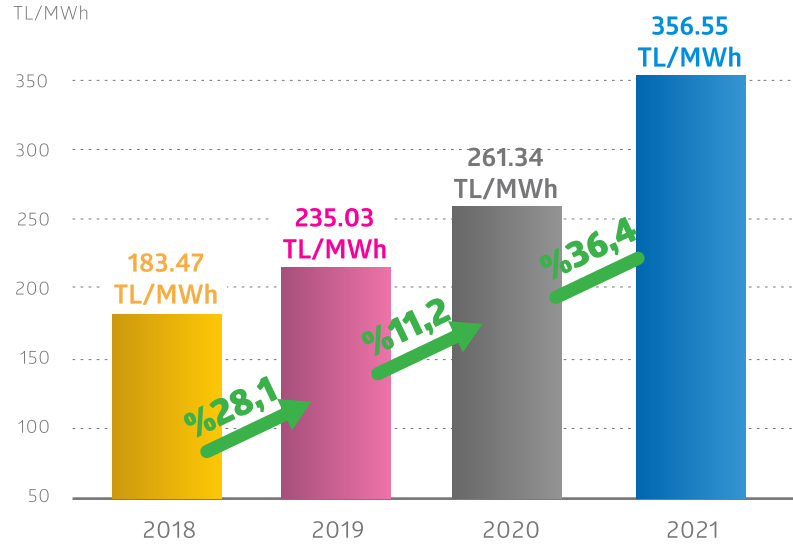


2021 yılı Temmuz ayı Piyasa Takas Fiyatı ortalaması **518,37 TL/MWh** olarak gerçekleşmiştir.

Gece ortalaması : **498,89 TL/MWh**,  
Gündüz ortalaması : **507,09 TL/MWh**,  
Puant ortalaması : **588,37 TL/MWh** olarak oluşmuştur.



### 2018-2021 Yılları Arası 01 Ocak-31 Temmuz Dönemi Ortalama PTF Gelişimi



2018 Yılı 7 Aylık PTF ortalaması **183,47 TL/MWh** gerçekleşirken, 2019 yılında bu rakam **%28,03** artarak **235,03 TL/MWh**'e, 2020 yılında **%11,2** artarak **261,34 TL/MWh**'e, 2021 Yılı ilk 7 ayında ise **%36,4** artarak **356,55 TL/MWh** olmuştur.

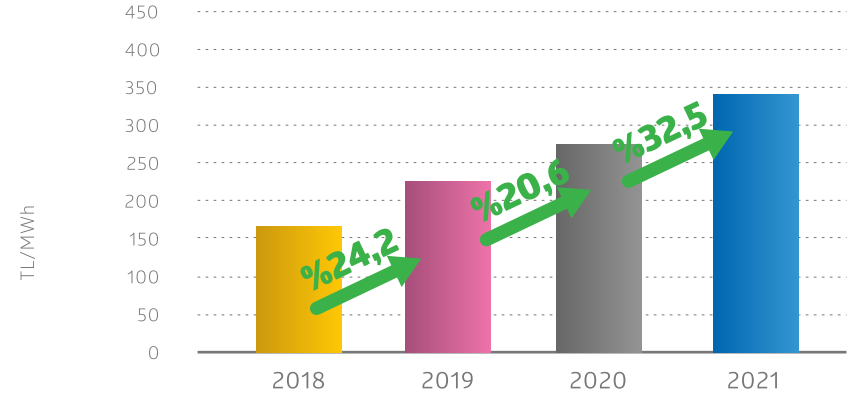
2021 yılında ilk 7 aylık dönemde;

Gece ortalaması : **342,60 TL/MWh**

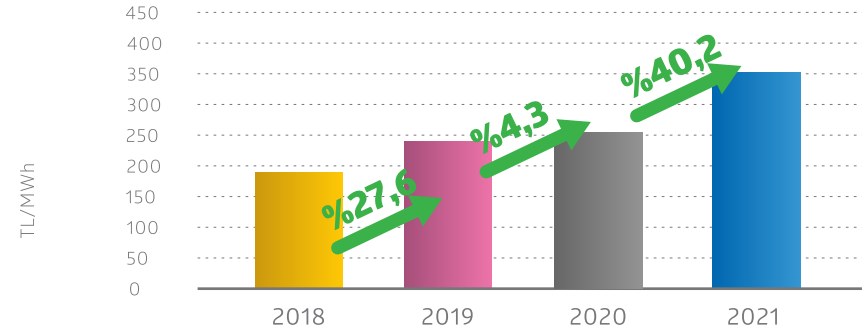
Gündüz ortalaması : **351,25 TL/MWh**,

Puant ortalaması : **395,63 TL/MWh** olarak oluşmuştur.

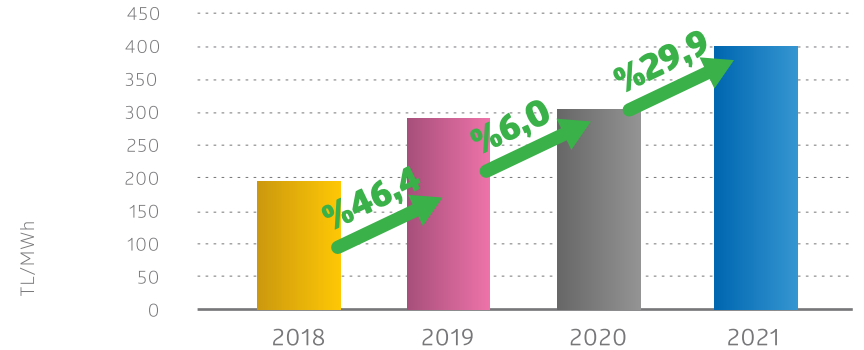
### Gece Saatleri PTF Ortalaması



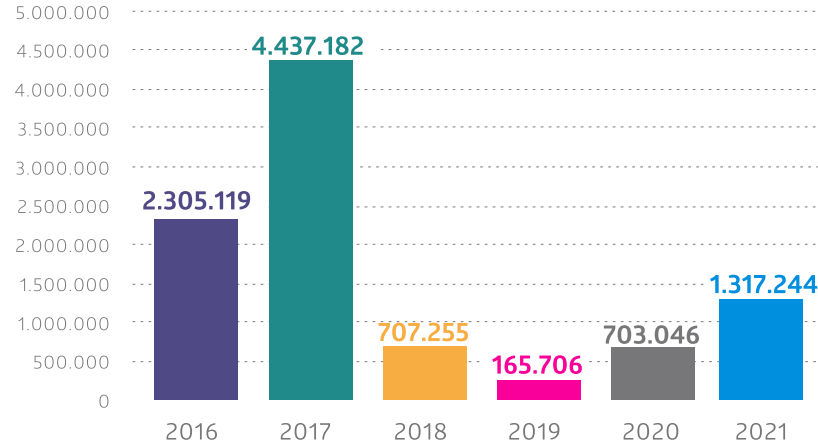
### Gündüz Saatleri PTF Ortalaması



### Puant Saatleri PTF Ortalaması

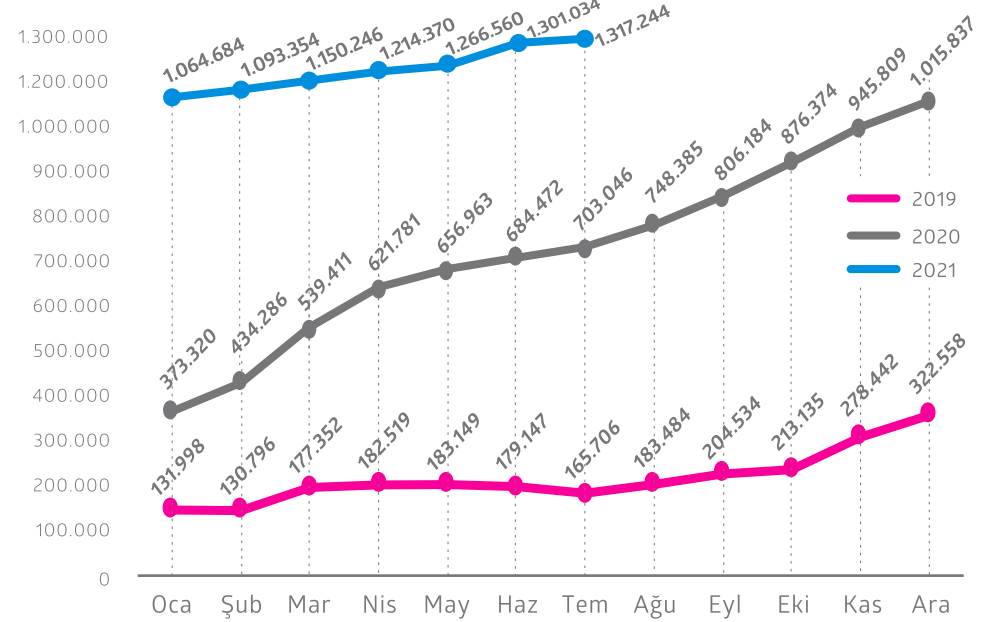


### Serbest Tüketici Sayısının Gelişimi



Haziran ayına göre, Serbest Tüketici hakkını kullanan tüketici sayısında, %1,25'lik bir artış gerçekleşmiş ve Temmuz ayında Serbest Tüketici hakkını kullanan tüketici sayısı **1.317.034**'e ulaşmıştır.

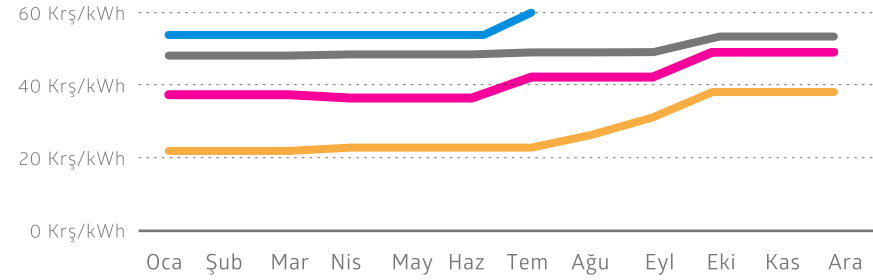
### 2019-2020-2021 Serbest Tüketici Hakkını Kullanan Tüketici Sayısı



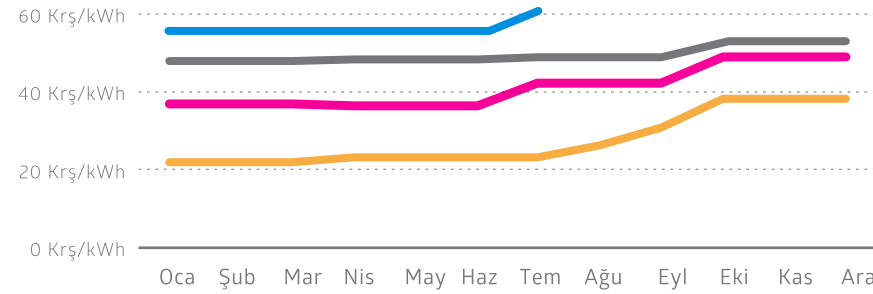
Tarife Grubu	Tem 20	Ağu 20	Eyl 20	Eki 20	Kas 20	Ara 20	Oca 21	Şub 21	Mar 21	Nis 21	May 21	Haz 21	Tem 21
Aydınlatma	6.867	6.898	7.244	7.373	7.006	6.996	7.112	6.521	6.472	9.261	10.171	10.313	10.242
Diğer	1.231	1.242	729	742	747	749	759	766	769				
Mesken	17.221	16.752	16.736	15.802	13.953	12.452	9.696	9.012	9.822	9.514	8.222	8.376	8.214
Sanayi	38.189	39.678	43.370	43.390	46.717	48.573	49.464	50.083	52.442	53.679	56.864	57.344	57.313
Tarımsal Sulama	15.240	17.343	19.537	22.903	26.006	28.264	29.300	29.527	31.942	35.616	39.906	43.513	46.485
Ticarethane	624.298	666.472	718.568	784.164	851.380	918.803	968.353	997.445	1.048.799	1.105.511	1.150.617	1.180.716	1.194.216
<b>Genel Toplam</b>	<b>703.046</b>	<b>748.385</b>	<b>806.184</b>	<b>876.374</b>	<b>945.809</b>	<b>1.015.837</b>	<b>1.064.684</b>	<b>1.093.354</b>	<b>1.150.246</b>	<b>1.214.370</b>	<b>1.266.560</b>	<b>1.301.034</b>	<b>1.317.244</b>

### Sanayi

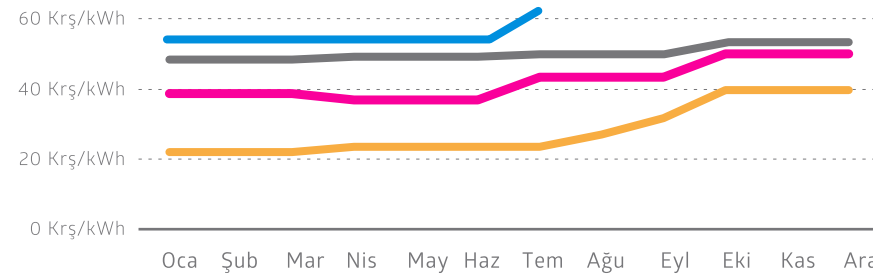
#### Orta Gerilim Çift Terimli



#### Orta Gerilim Tek Terimli

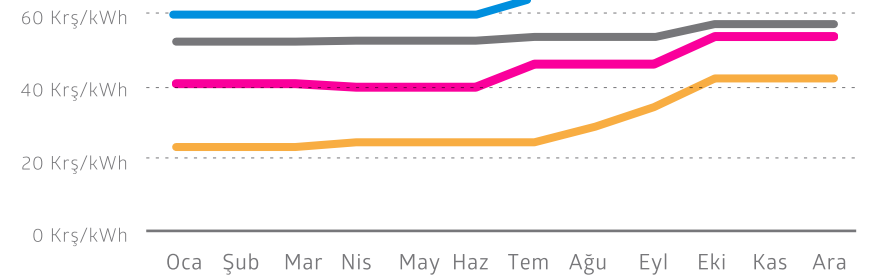


#### Açık Gerilim Tek Terimli

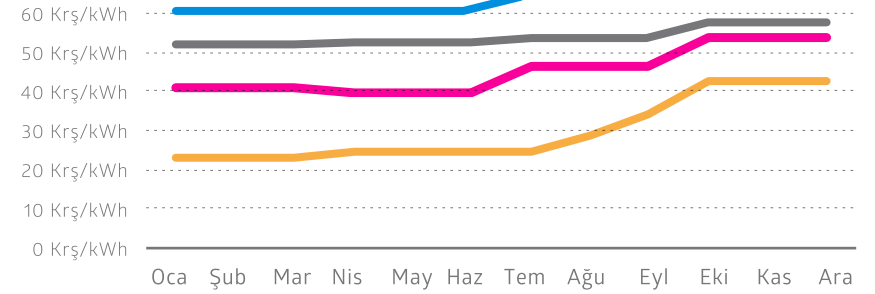


### Ticarethane

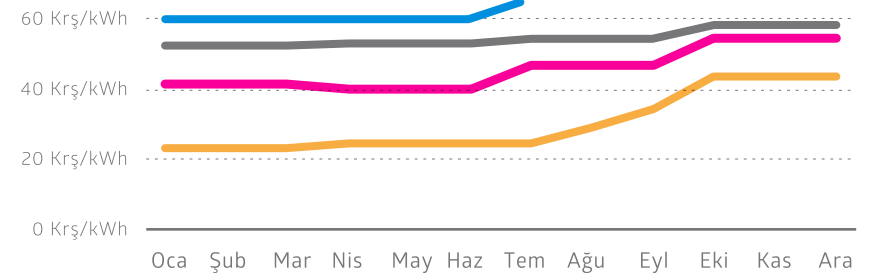
#### Orta Gerilim Çift Terimli



#### Orta Gerilim Tek Terimli



#### Açık Gerilim Tek Terimli



— 2018 — 2019 — 2020 — 2021



### **EPIAŞ Şeffaflık Platformu**

<https://seffaflik.epias.com.tr/transparency/>

### **EPIAŞ Enerji Piyasası Bültenleri**

<https://www.epias.com.tr/spot-elektrik-piyasasi/elektrik-piyasasi-bultenler/>

### **EPDK Sektör Raporları**

<https://www.epdk.gov.tr/Detay/Icerik/3-0-23/elektrikaylik-sektor-raporlar>

### **EPDK Duyuruları**

<https://www.epdk.gov.tr/Detay/Icerik/4-0-1/duyurular>