

ELEKTRİK PİYASASI BÜLTENİ

NİSAN 2021



Aylık PTF ortalaması 0,74 TL/MWh artmış ve 312,15 TL/MWh olarak gerçekleşmiştir.



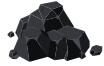
Toplam Serbest Tüketici hakkını kullanan tüketici sayısı 64.124 daha artarak 1.214.370'e ulaşmıştır.



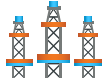
Türkiye toplam elektrik tüketimi 1,9 Milyon MWh azalmış ve 25.617.802 MWh olarak gerçekleşmiştir.



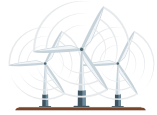
Doğal Gaz kaynaklı üretim miktarı %44,48 azalarak 5,575,757 MWh gerçekleşmiş ve toplam üretimdeki payı %21,59 olmuştur.



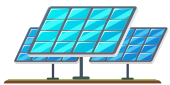
Kömür kaynaklı üretim miktarı %4,65 azalarak 7.354.505 MWh gerçekleşmiş ve toplam üretimdeki payı %28,47 olmuştur.



Hidrolik kaynaklı üretim miktarı %7,18 artarak 8.032.828 MWh gerçekleşmiş ve toplam üretimdeki payı %31,10 olmuştur.

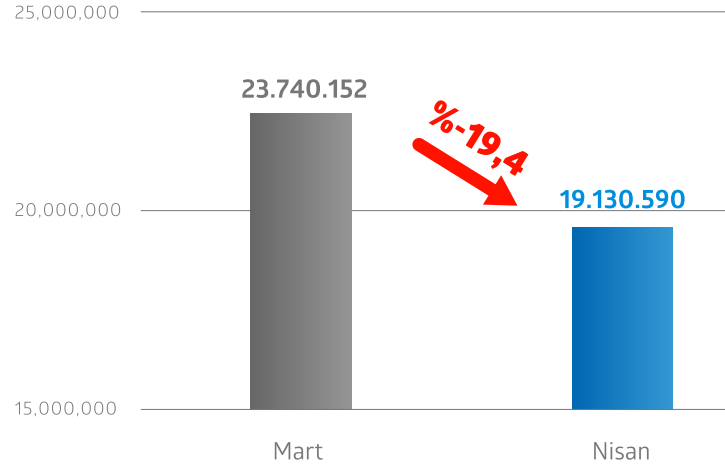


Rüzgar kaynaklı üretim miktarı %6,84 azalarak 2.323.334 MWh gerçekleşmiş ve toplam üretimdeki payı %8,99 olmuştur.

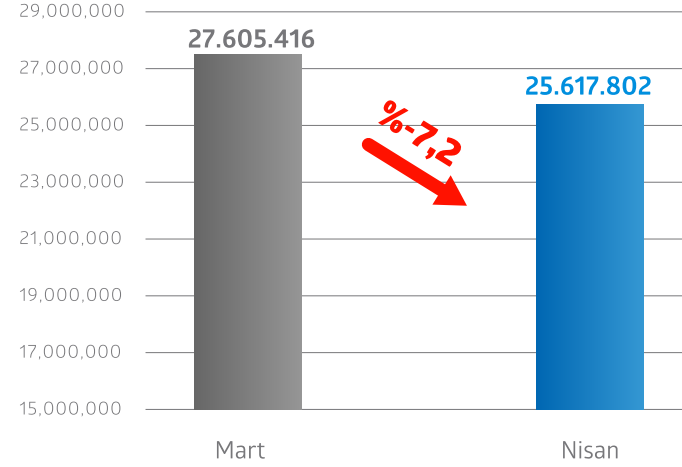


Güneş (Lisanslı Santraller) kaynaklı üretim miktarı %18,04 artarak 102.824 MWh gerçekleşmiş ve toplam üretimdeki payı %0,40 olmuştur.

2020 2020 Mart -2020 Nisan Ayı Toplam Tüketimi (MWh)

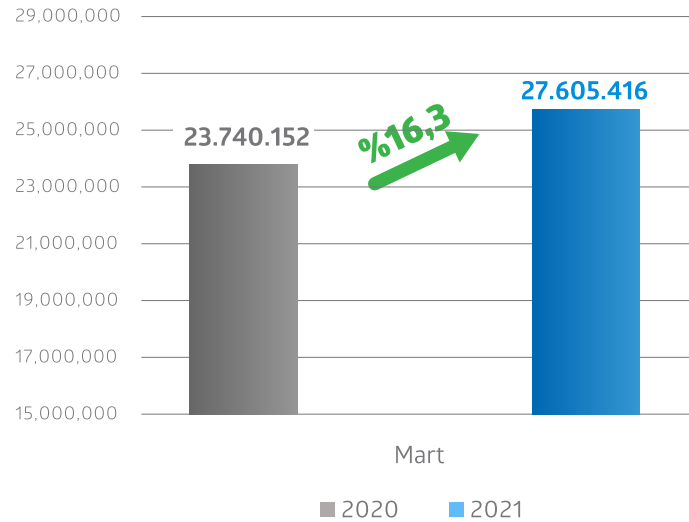


2021 2021 Mart-2021 Nisan Ayı Toplam Tüketimi (MWh)

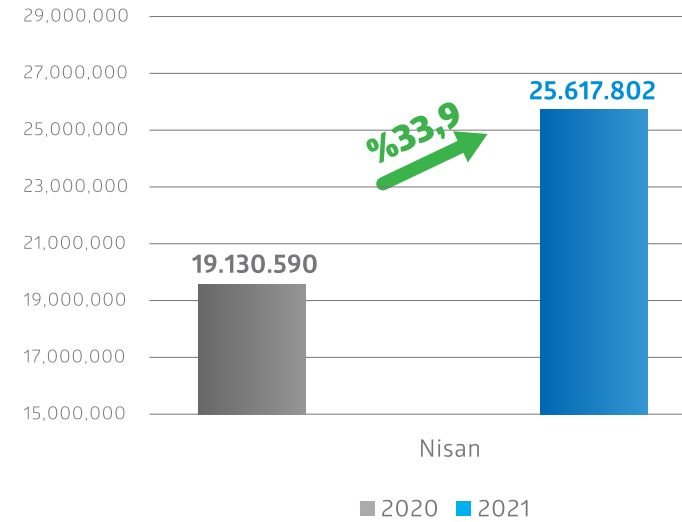


Nisan ayı elektrik tüketim miktarı **25.617.802 MWh** gerçekleşerek Mart ayı tüketimine göre **%7,2** oranında azalış göstermiştir.

2020-2021 Yılı Mart Ayı Kıyaslaması



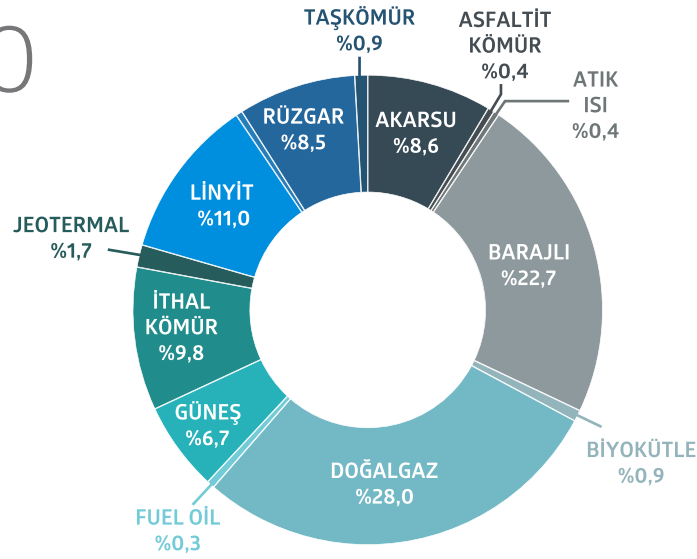
2020-2021 Yılı Nisan Ayı Kıyaslaması



Bir önceki yılın Nisan ayına göre ise **%33,9** oranında tüketim artmıştır.

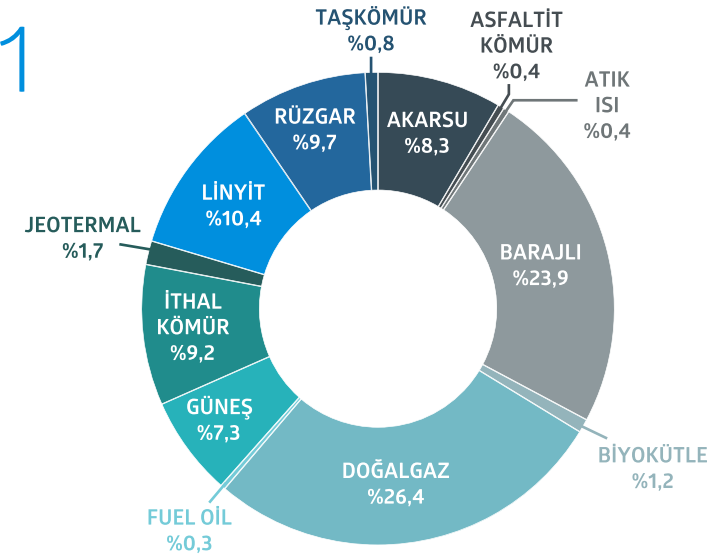
2020

Nisan Ayı Kurulu Güç

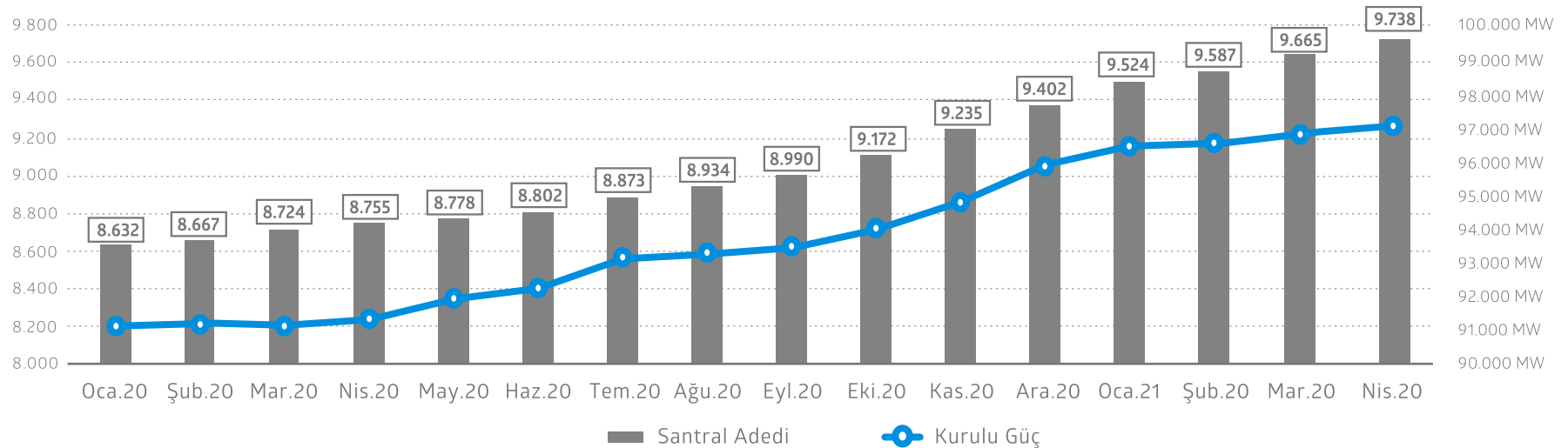


2021

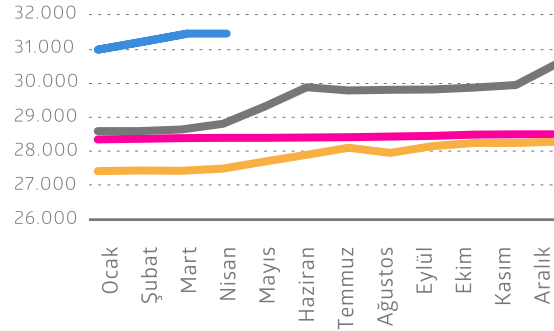
Nisan Ayı Kurulu Güç



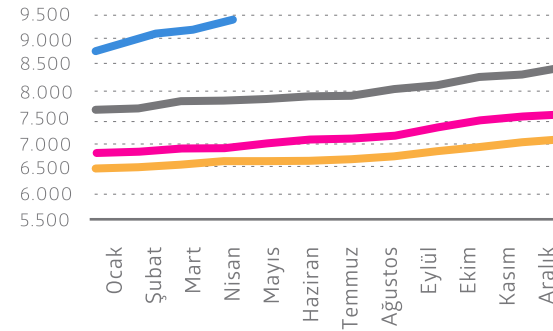
Nisan 2020'de 91.564 MW olan Türkiye toplam kurulu gücü, bir yıl içinde 5.812 MW artarak Nisan 2021'de 97.377 MW'a, toplam santral sayısı ise Nisan 2020'ye göre 983 artarak 9.738 adede ulaşmıştır.



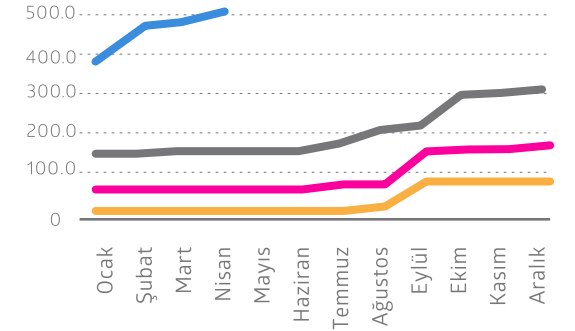
Hidrolik Kurulu Güç Gelişimi



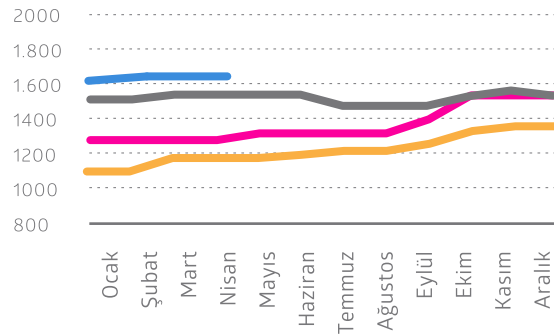
Rüzgar Kurulu Güç Gelişimi



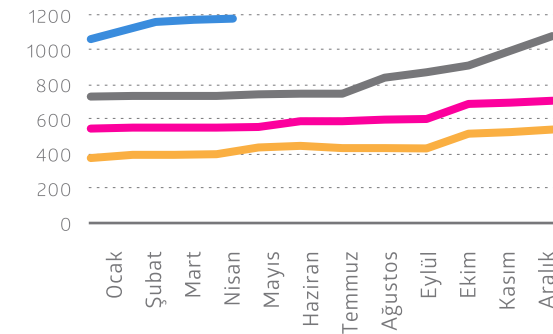
Lisanslı Güneş Kurulu Güç Gelişimi



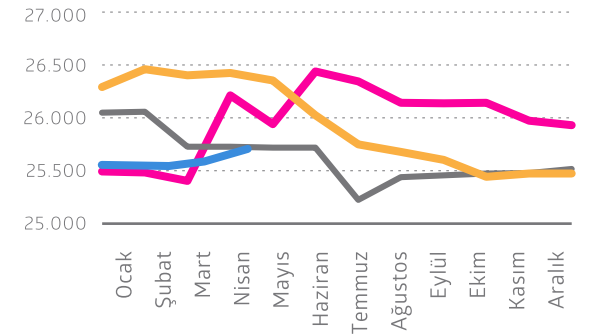
Jeotermal Kurulu Güç Gelişimi



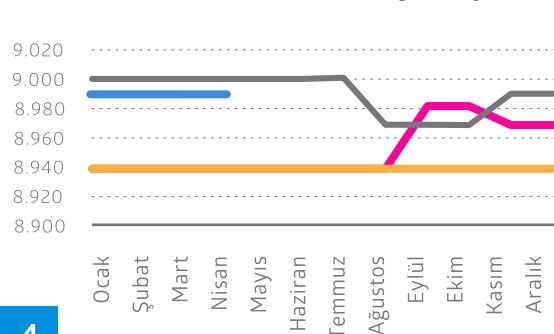
Biyokütle Kurulu Güç Gelişimi



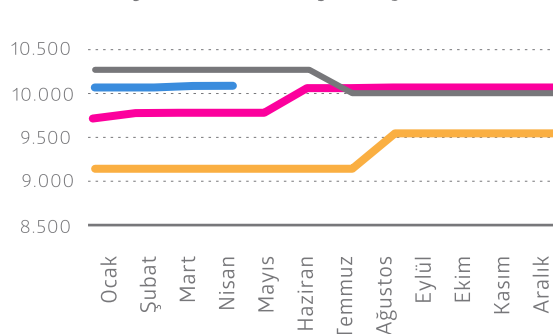
Doğalgaz Kurulu Güç Gelişimi



İthal Kömür Kurulu Güç Gelişimi



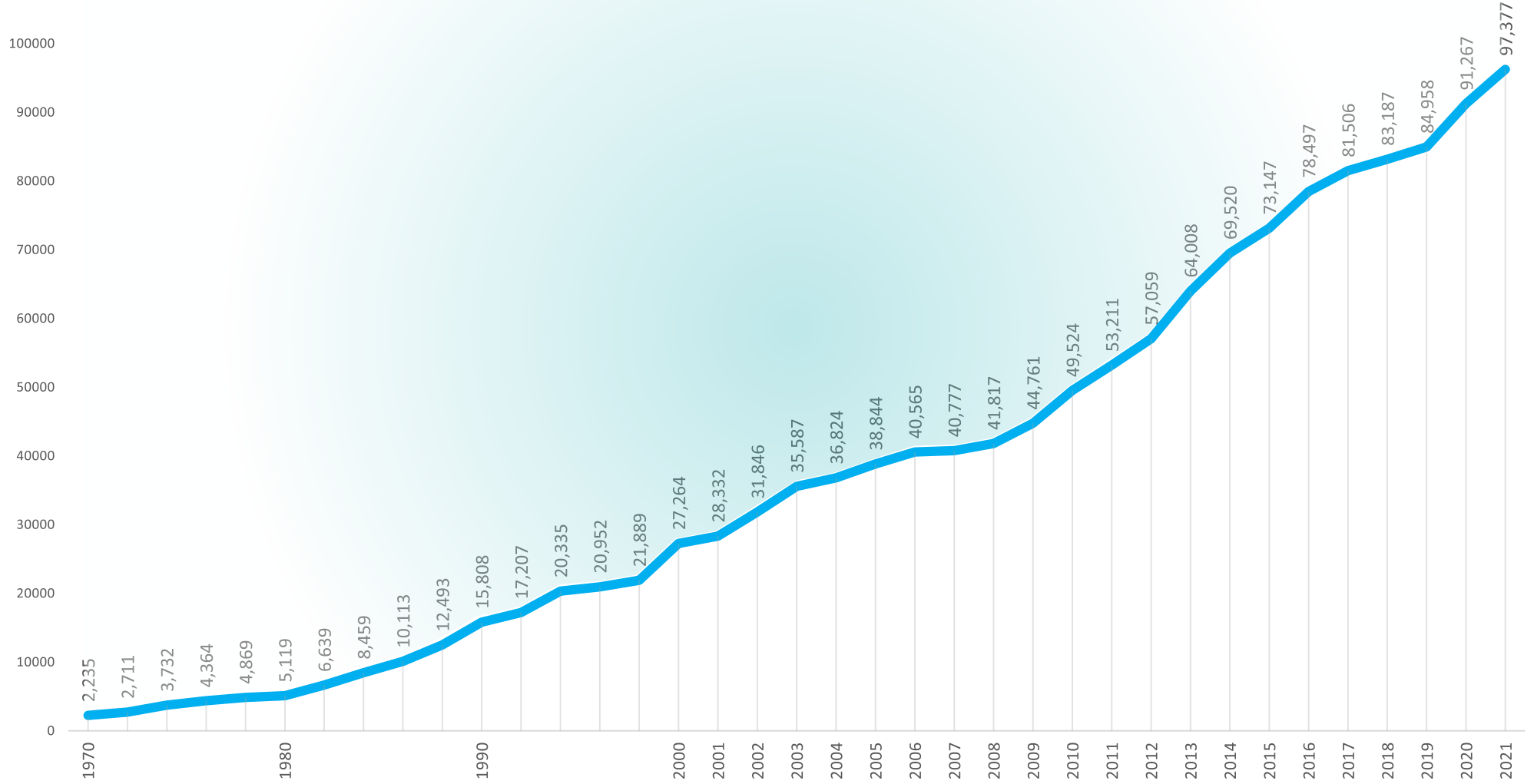
Linyit Kurulu Güç Gelişimi



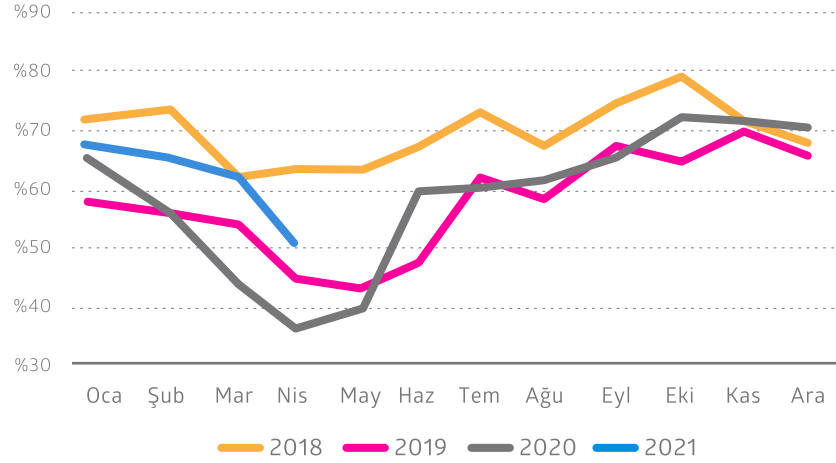
Not: İlgili grafikler, 2021 yılı için 4 aylık dönemi diğer yıllar için ise 12 aylık dönemdeki kurulu güç gelişimini göstermektedir.

— 2018 — 2019 — 2020 — 2021

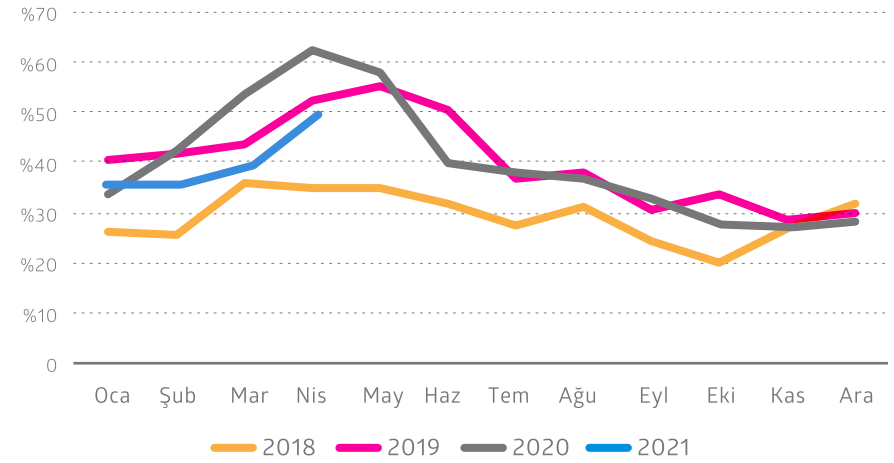
Yıllara Göre Kurulu Güç Gelişimi (MW)



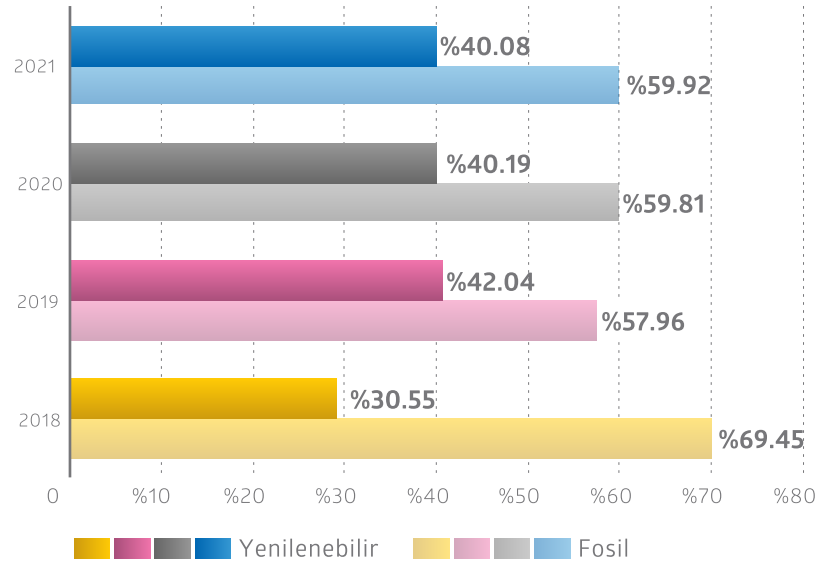
Fosil Yakıta Dayalı Üretim



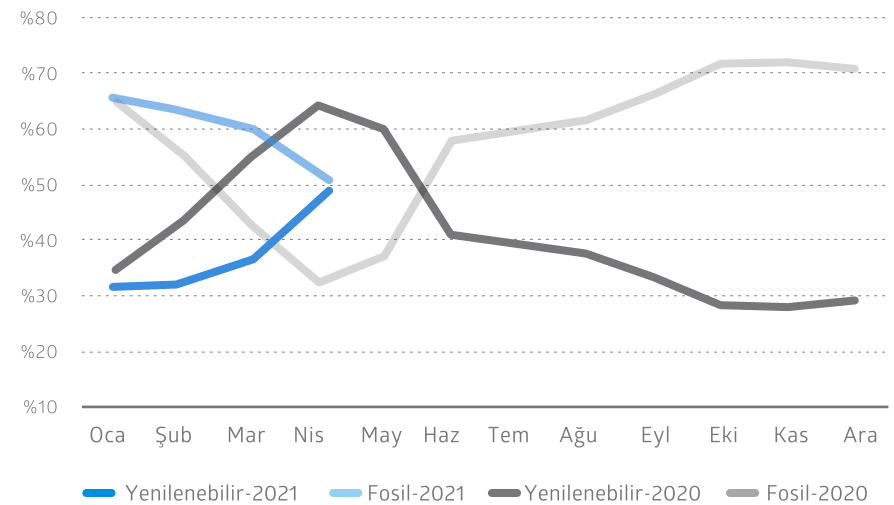
Yenilenebilir Kaynağa Dayalı Üretim



Üretimde Kaynak Dağılımı

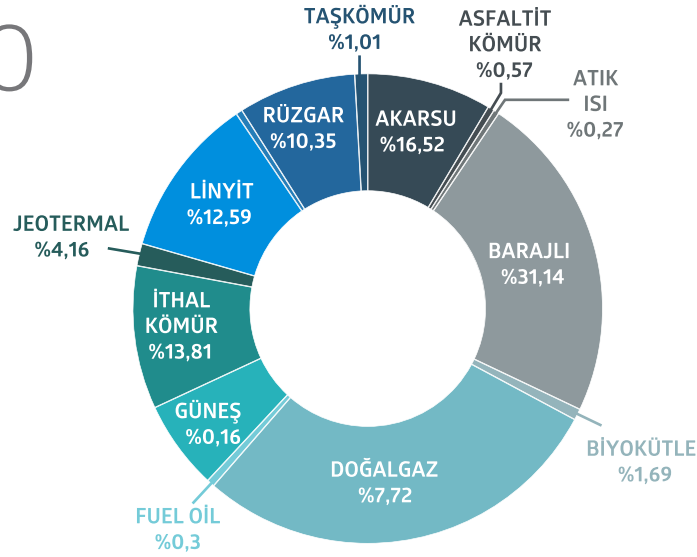


2020-2021 Üretim Kıyaslaması



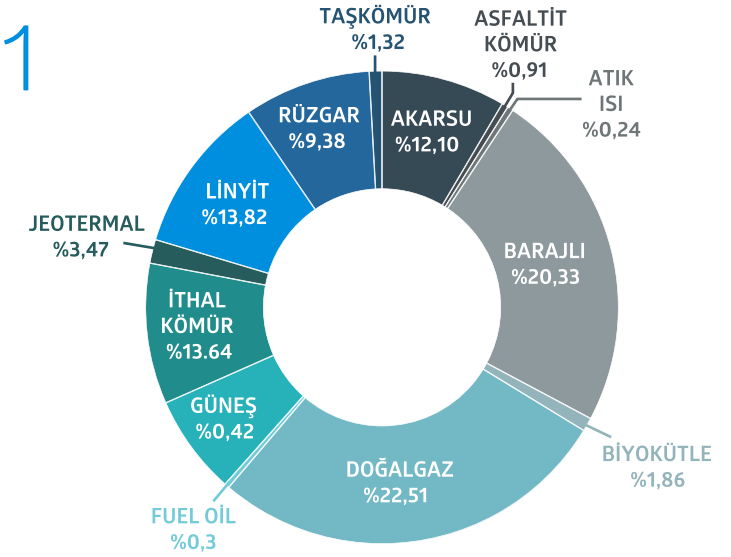
2020

Nisan Ayı



2021

Nisan Ayı



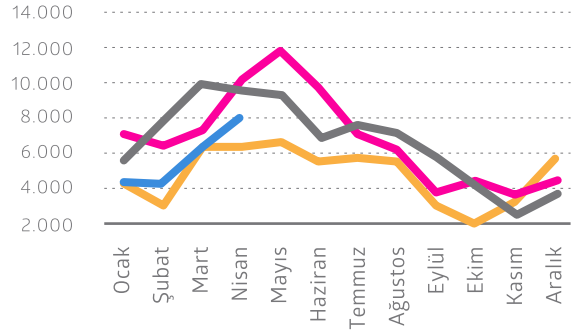
Geçtiğimiz yıl Nisan ayına göre en fazla düşüş %15 ile barajlı santrallerin üretim miktarında gerçekleşirken, doğal gaz santrallerinin üretim miktarı geçen yıla göre yaklaşık 3 kat daha artarak en fazla artış gösteren kaynak tipi olmuştur.

2020 VE 2021 YILI NİSAN AYINDA GERÇEKLEŞEN KAYNAK BAZINDA ÜRETİM MİKTARLARI (MWh)

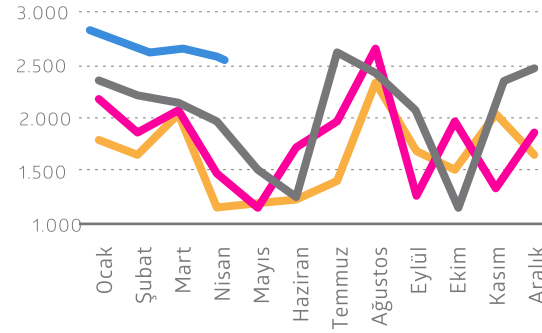
	DOĞAL GAZ	LİNYİT	TAŞ KÖMÜR	ASFALTİT KÖMÜR	İTHAL KÖMÜR	ATIK ISI	BİYOKÜTLE	JEOTERMAL	AKARSU	BARAJLI	GÜNEŞ (Lisanslı)	RÜZGAR
2020	1.474.541	2.405.770	192.876	109.225	2.638.754	53.336	323.508	794.025	3.157.103	5.950.134	31.434	1.976.581
2021	5.575.757	3.423.723	327.026	224.337	3.379.419	59.058	461.873	859.874	2.996.513	5.036.315	102.824	2.323.334
Değişim Oranları	278,1%	42,03%	69,6%	105,4%	28,1%	12,8%	42,8%	8,3%	-5,1%	-15,4%	227,1%	17,5%

Birincil Kaynaklara Göre Üretim Miktarları Gelişimi (GWh)

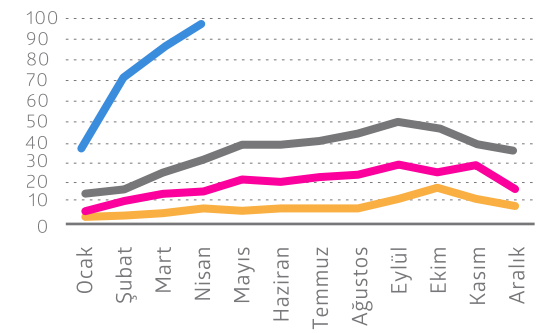
Hidrolik



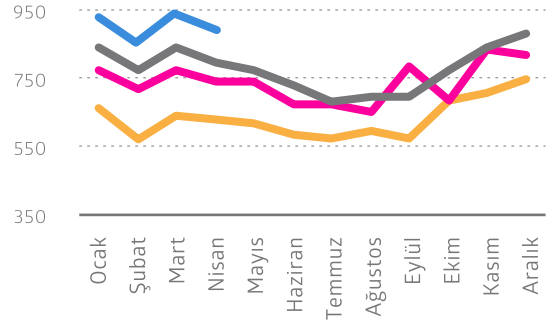
Rüzgar



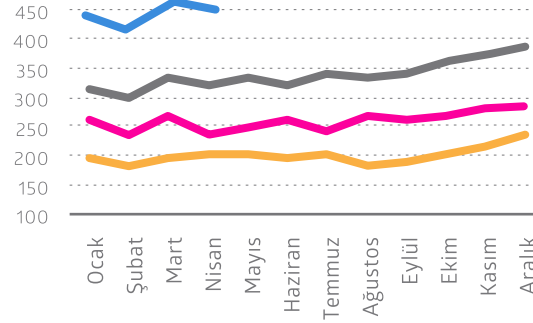
Güneş



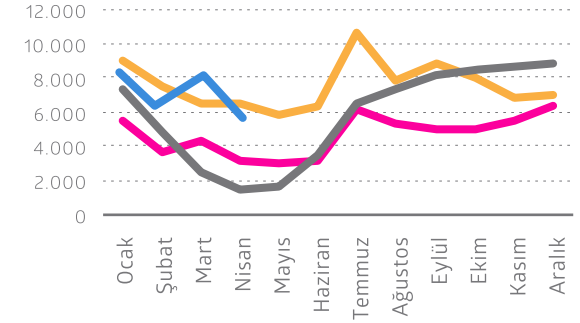
Jeotermal



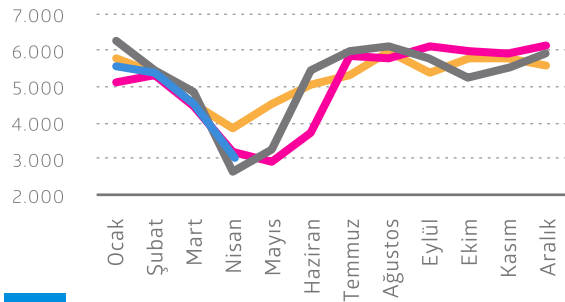
Biyokütle



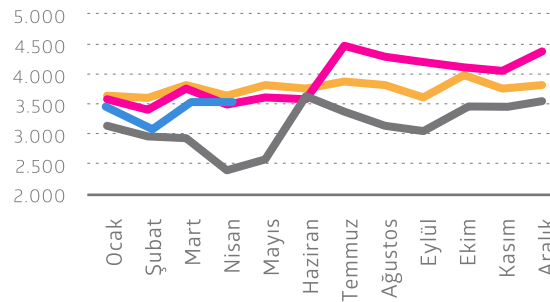
Doğalgaz



İthal Kömür



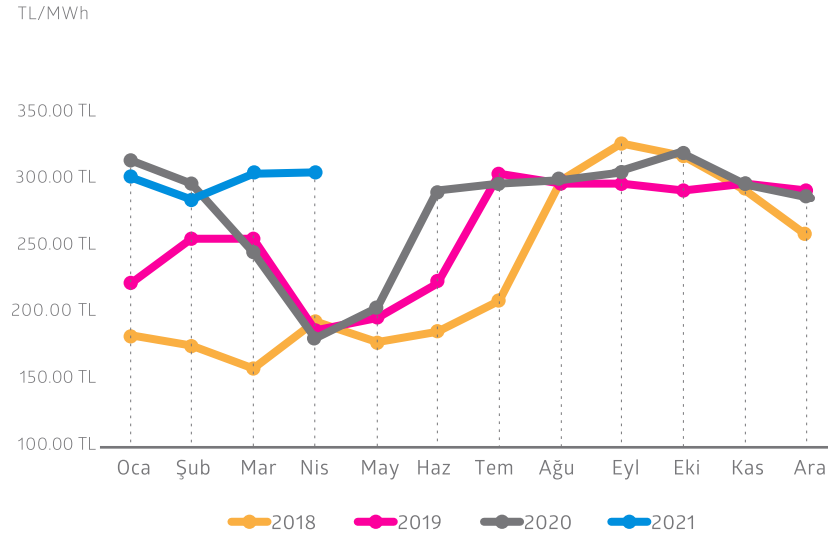
Linyit



Not: İlgili grafikler, 2021 yılı için ilk 4 aylık dönemi, diğer yıllar için ise 12 aylık dönemdeki üretim gelişimini göstermektedir.

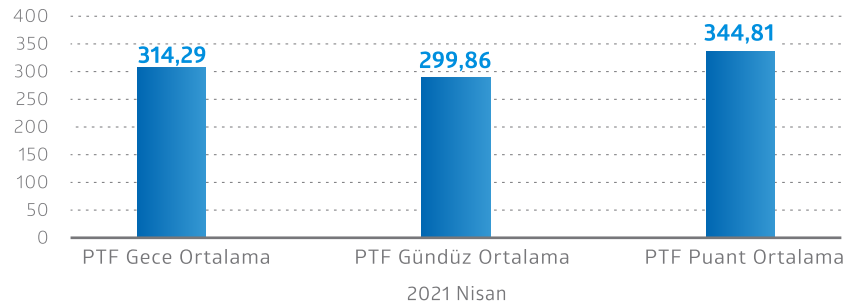
— 2018 — 2019 — 2020 — 2021

Mart 2018-Nisan 2021 Dönemi Aylık Ortalama PTF Gelişimi

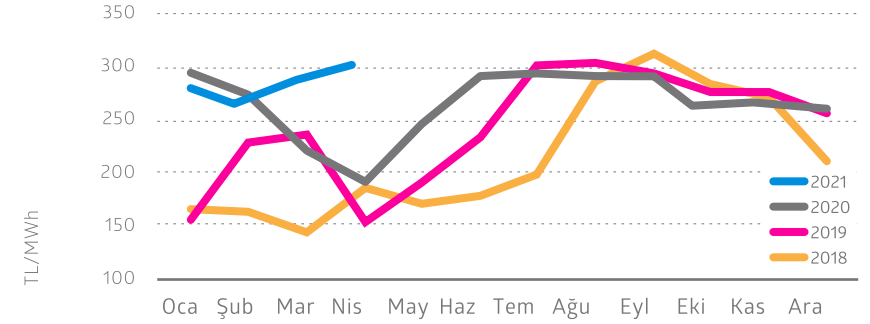


2021 yılı Mart ayı Piyasa Takas Fiyatı ortalaması **312,15 TL/MWh** olarak gerçekleşmiştir.

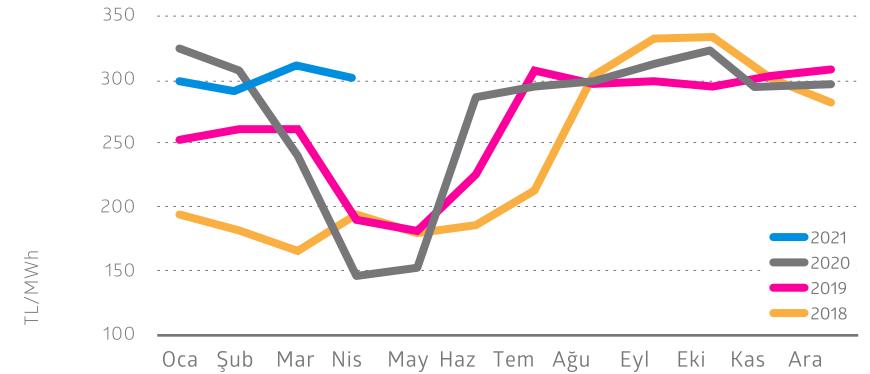
Gece ortalaması : **314,29 TL/MWh**,
Gündüz ortalaması : **299,86 TL/MWh**,
Puant ortalaması : **344,81 TL/MWh** olarak oluşmuştur.



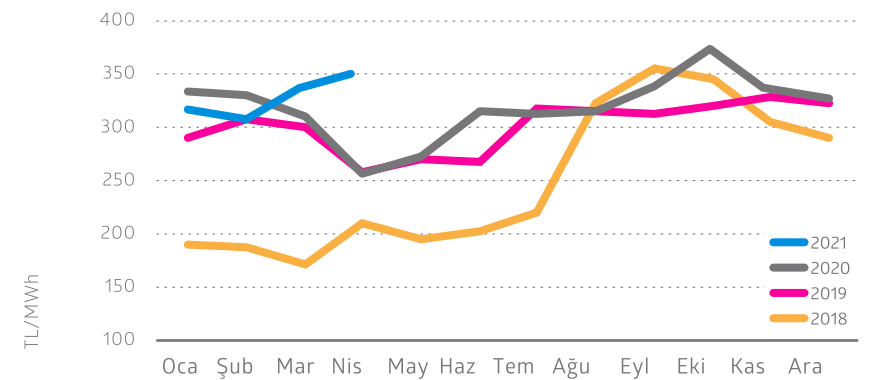
Gece Saatleri PTF Ortalaması



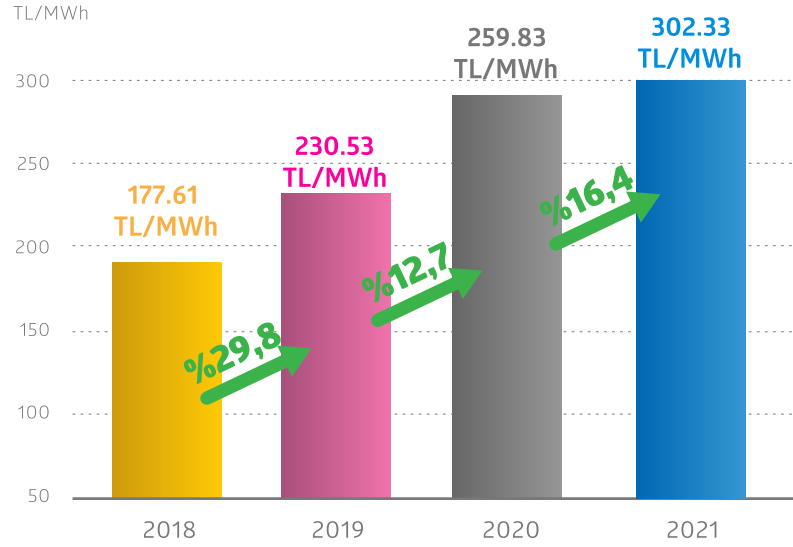
Gündüz Saatleri PTF Ortalaması



Puant Saatleri PTF Ortalaması



2018-2021 Yılları Arası 01 Ocak-30 Nisan Dönemi Ortalama PTF Gelişimi



2018 Yılı 4 Aylık PTF ortalaması **177,61 TL/MWh** gerçekleşirken, 2019 yılında bu rakam **%29,28** artarak **230,53 TL/MWh**'e, 2020 yılında **%12,7** artarak **259,83 TL/MWh**'e, 2021 Yılı ilk 4 ayında ise **%16,4** artarak **302,33 TL/MWh** olmuştur.

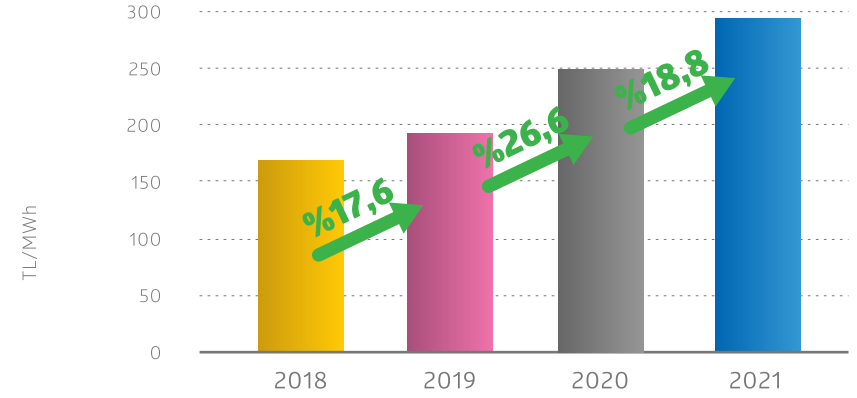
2021 yılında ilk 4 aylık dönemde;

Gece ortalaması : **291,10 TL/MWh**,

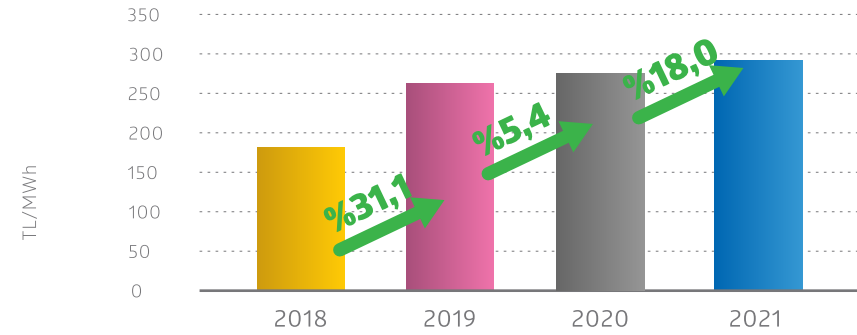
Gündüz ortalaması : **300,67 TL/MWh**,

Puant ortalaması : **328,80 TL/MWh**, olarak oluşmuştur.

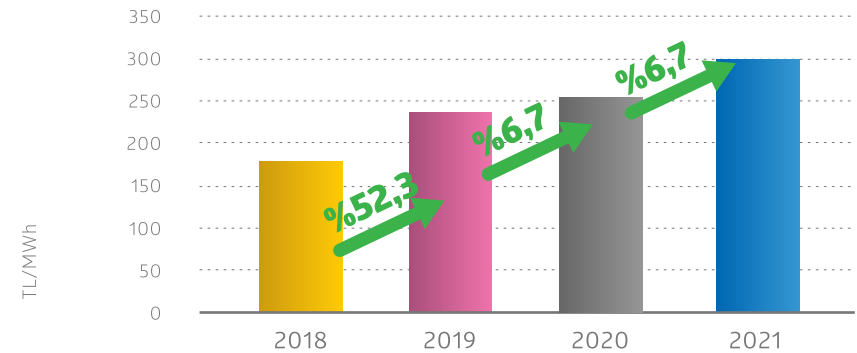
Gece Saatleri PTF Ortalaması



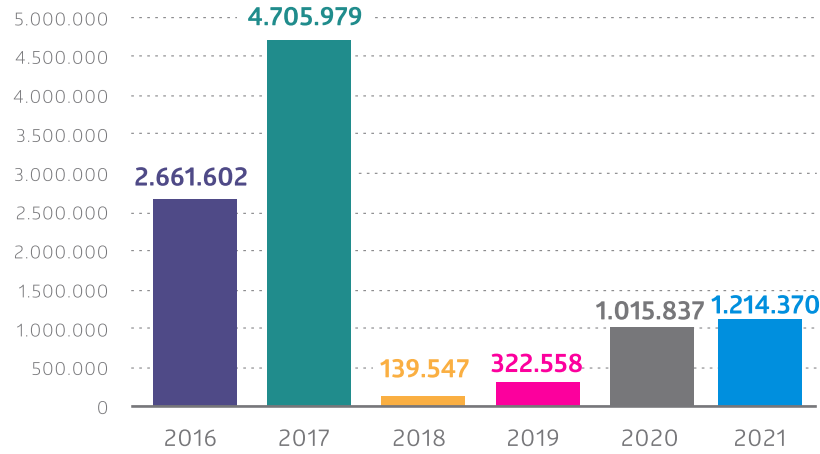
Gündüz Saatleri PTF Ortalaması



Puant Saatleri PTF Ortalaması

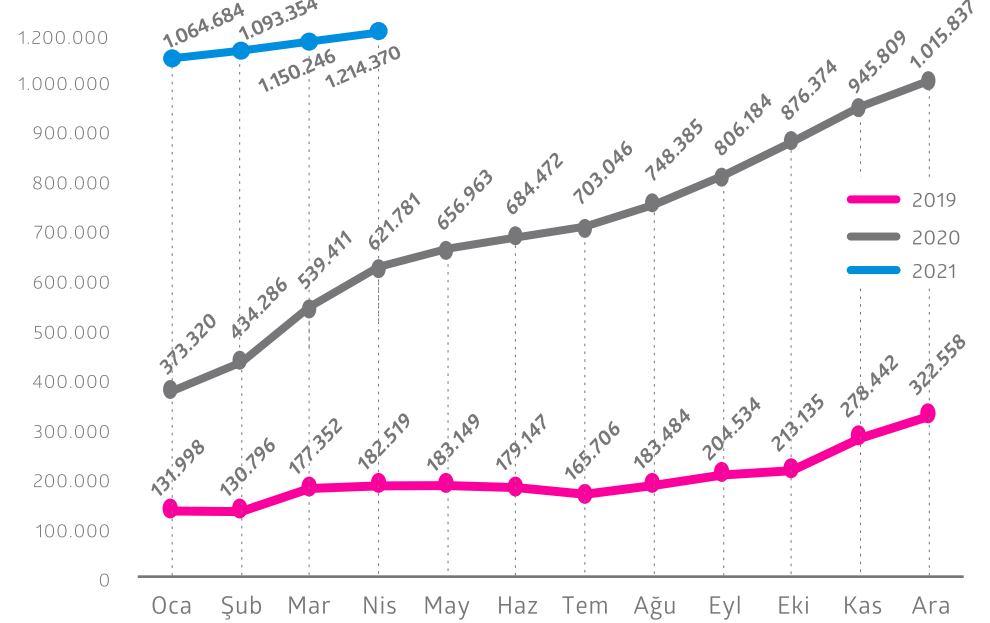


Serbest Tüketici Sayısının Gelişimi



Mart ayına göre, Serbest Tüketici hakkını kullanan tüketici sayısında, %5,6'lık bir artış gerçekleşmiş ve Nisan ayında Serbest Tüketici hakkını kullanan tüketici sayısı **1.214.370**'e ulaşmıştır.

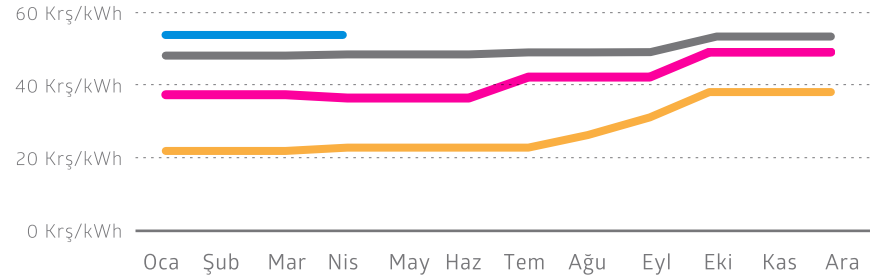
2019-2020-2021 Serbest Tüketici Hakkını Kullanan Tüketici Sayısı



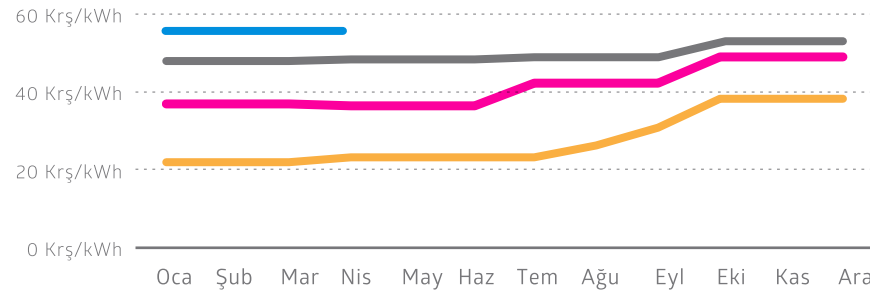
Tarife Grubu	Nis 20	May 20	Haz 20	Tem 20	Ağu 20	Eyl 20	Eki 20	Kas 20	Ara 20	Oca 21	Şub 21	Mar 21	Nis 21
Aydınlatma	6.221	6.828	6.821	6.867	6.898	7.244	7.373	7.006	6.996	7.112	6.521	6.472	9.261
Diğer	704	716	719	1.231	1.242	729	742	747	749	759	766	769	
Mesken	16.963	16.674	16.648	17.221	16.752	16.736	15.802	13.953	12.452	9.696	9.012	9.822	9.514
Sanayi	34.624	35.911	36.603	38.189	39.678	43.370	43.390	46.717	48.573	49.464	50.083	52.442	53.679
Tarımsal Sulama	9.320	9.973	12.658	15.240	17.343	19.537	22.903	26.006	28.264	29.300	29.527	31.942	35.616
Ticarethane	553.949	586.861	611.023	624.298	666.472	718.568	784.164	851.380	918.803	968.353	997.445	1.048.799	1.105.511
Genel Toplam	621.781	656.963	684.472	703.046	748.385	806.184	876.374	945.809	1.015.837	1.064.684	1.093.354	1.150.246	1.214.370

Sanayi

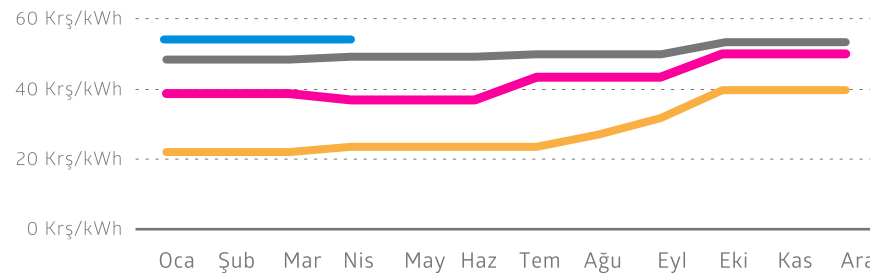
Orta Gerilim Çift Terimli



Orta Gerilim Tek Terimli

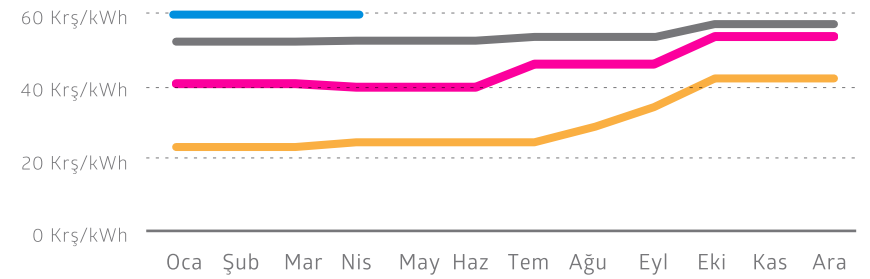


Açık Gerilim Tek Terimli

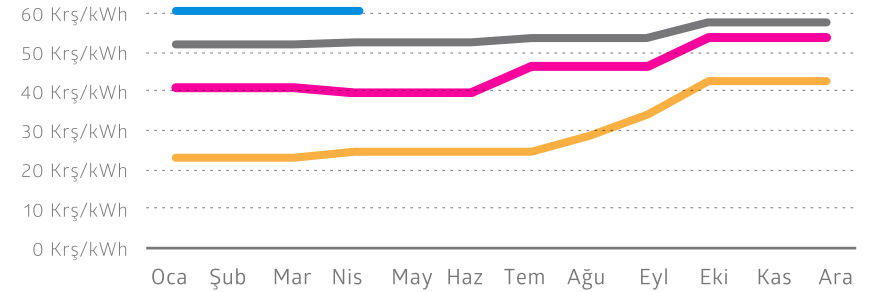


Ticarethane

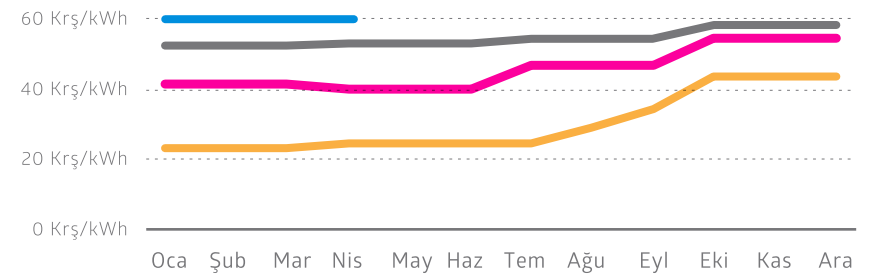
Orta Gerilim Çift Terimli



Orta Gerilim Tek Terimli



Açık Gerilim Tek Terimli





EPIAŞ Şeffaflık Platformu

<https://seffaflik.epias.com.tr/transparency/>

EPIAŞ Enerji Piyasası Bültenleri

<https://www.epias.com.tr/spot-elektrik-piyasasi/elektrik-piyasasi-bultenler/>

EPDK Sektör Raporları

<https://www.epdk.gov.tr/Detay/Icerik/3-0-23/elektrikaylik-sektor-raporlar>

EPDK Duyuruları

<https://www.epdk.gov.tr/Detay/Icerik/4-0-1/duyurular>