

# **ELEKTRİK PİYASASI BÜLTENİ**

MAYIS 2021



Aylık PTF ortalaması 48,44 TL/MWh artmış ve 360,59 TL/MWh olarak gerçekleşmiştir.



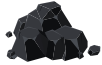
Toplam Serbest Tüketici hakkını kullanan tüketici sayısı 52.190 daha artarak 1.266.560'a ulaşmıştır.



Türkiye toplam elektrik tüketimi 838.398 MWh azalmış ve 24.778.956 MWh olarak gerçekleşmiştir.



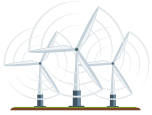
Doğal Gaz kaynaklı üretim miktarı %23,33 artarak 6.876.606 MWh gerçekleşmiş ve toplam üretimdeki payı %27,62 olmuştur.



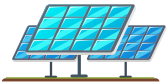
Kömür kaynaklı üretim miktarı %0,54 artarak 7.394.210 MWh gerçekleşmiş ve toplam üretimdeki payı %29,7 olmuştur.



Hidrolik kaynaklı üretim miktarı %27,93 azalarak 5.789.584 MWh gerçekleşmiş ve toplam üretimdeki payı %23,35 olmuştur.

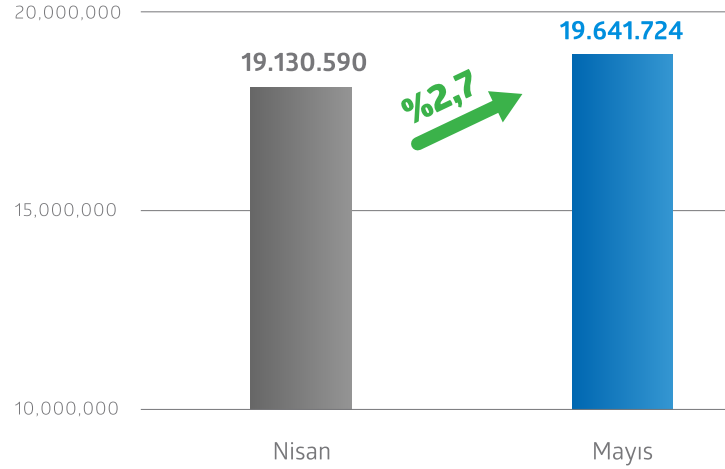


Rüzgar kaynaklı üretim miktarı %10,78 azalarak 2.072.826 MWh gerçekleşmiş ve toplam üretimdeki payı %8,32 olmuştur.

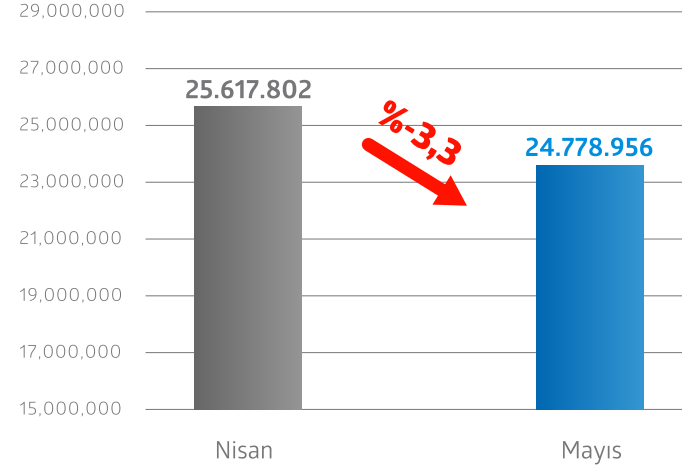


Güneş (Lisanslı Santraller) kaynaklı üretim miktarı %47,33 artarak 151.491 MWh gerçekleşmiş ve toplam üretimdeki payı %0,61 olmuştur.

### 2020 2020 Nisan-2020 Mayıs Ayı Toplam Tüketimi (MWh)

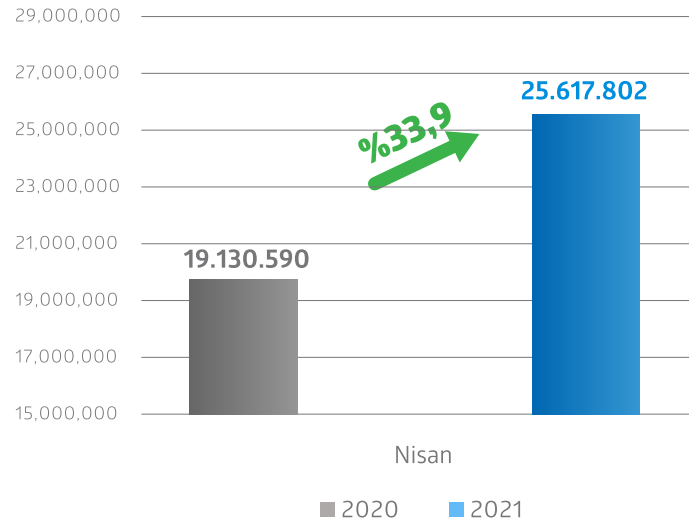


### 2021 2021 Nisan-2021 Mayıs Ayı Toplam Tüketimi (MWh)

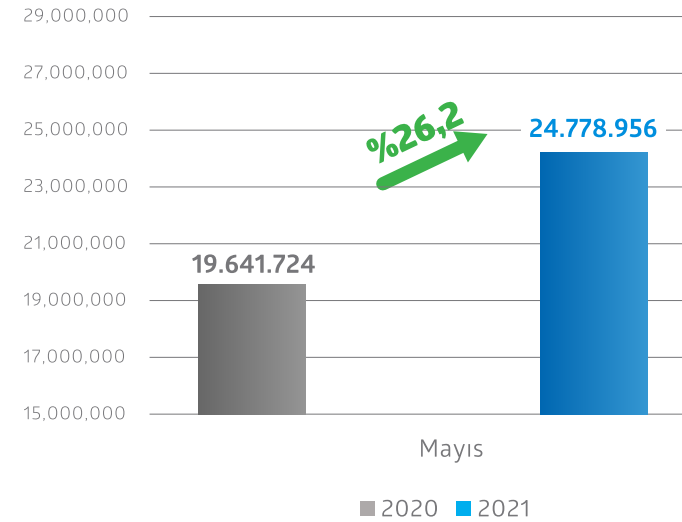


Mayıs ayı elektrik tüketim miktarı **24.778.956 MWh** gerçekleşerek Nisan ayı tüketimine göre **%3,3** oranında azalış göstermiştir.

### 2020-2021 Yılı Nisan Ayı Kıyaslaması



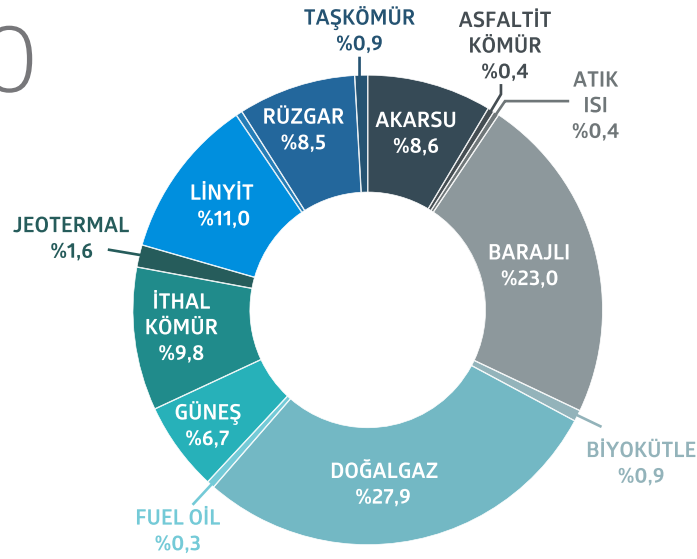
### 2020-2021 Yılı Mayıs Ayı Kıyaslaması



Bir önceki yılın Mayıs ayına göre ise **%26,2** oranında tüketim artmıştır.

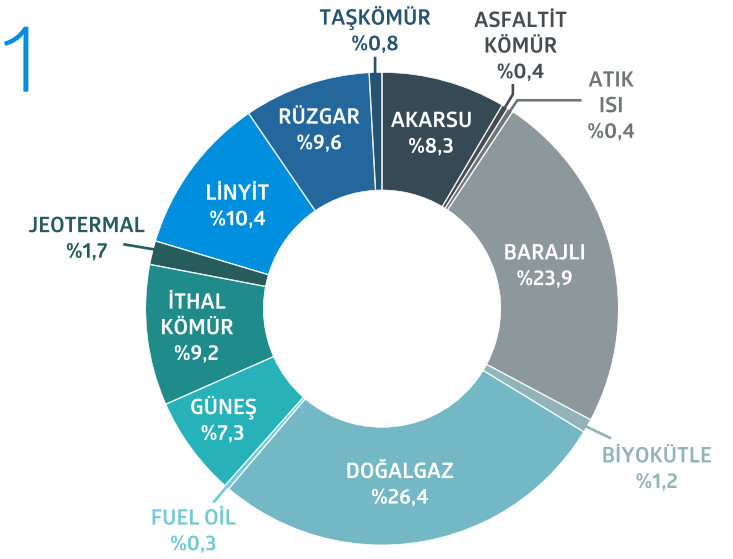
### 2020

Mayıs Ayı Kurulu Güç

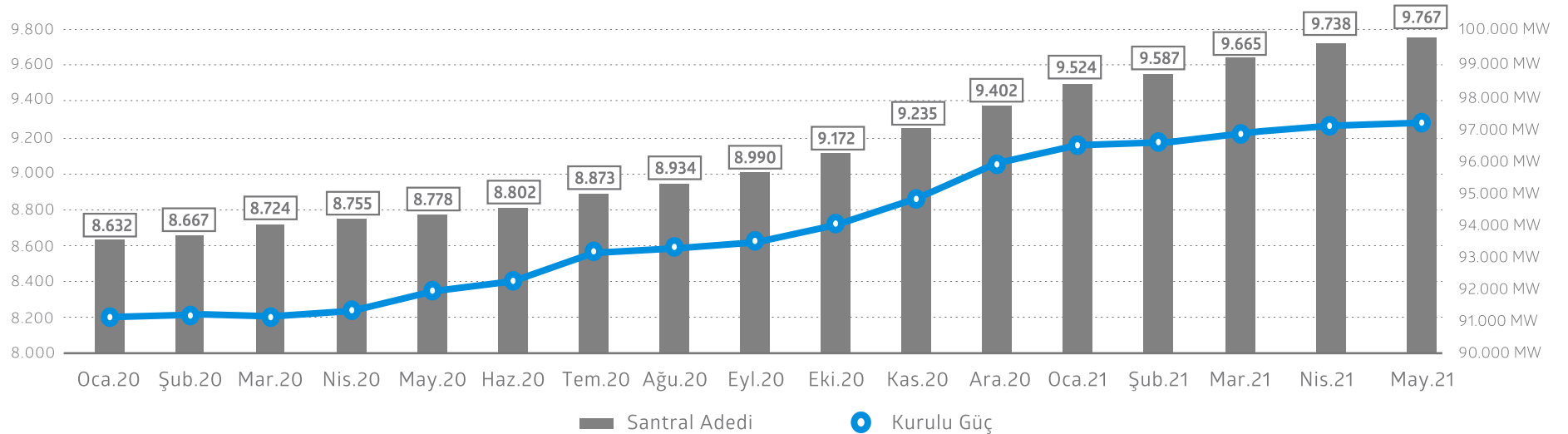


### 2021

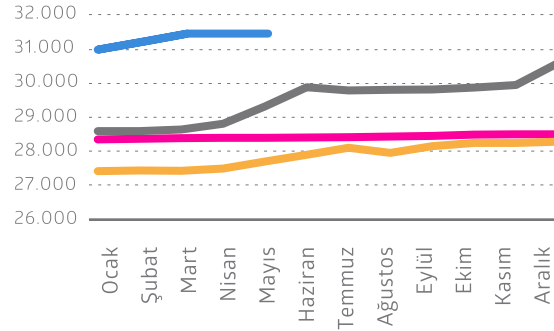
Mayıs Ayı Kurulu Güç



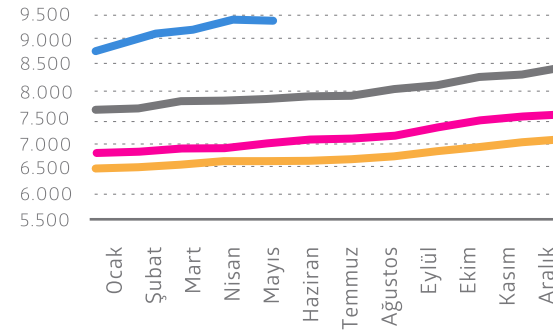
Mayıs 2020'de 91.932 MW olan Türkiye toplam kurulu gücü, bir yıl içinde 5.369 MW artarak Mayıs 2021'de 97.301 MW'a, toplam santral sayısı ise Mayıs 2020'ye göre 993 artarak 9.767 adede ulaşmıştır.



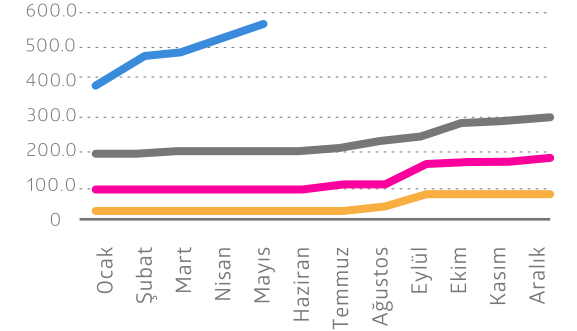
### Hidrolik Kurulu Güç Gelişimi



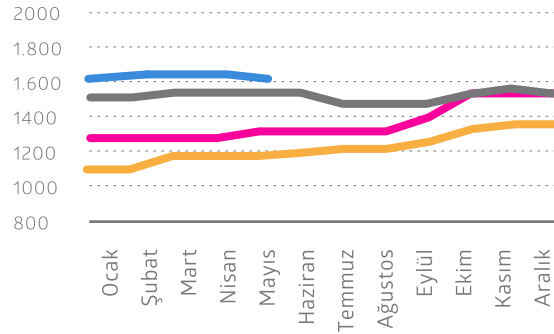
### Rüzgar Kurulu Güç Gelişimi



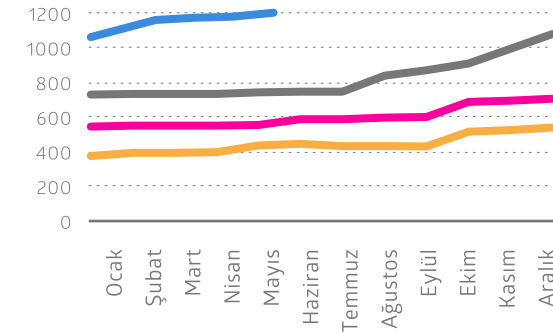
### Lisanslı Güneş Kurulu Güç Gelişimi



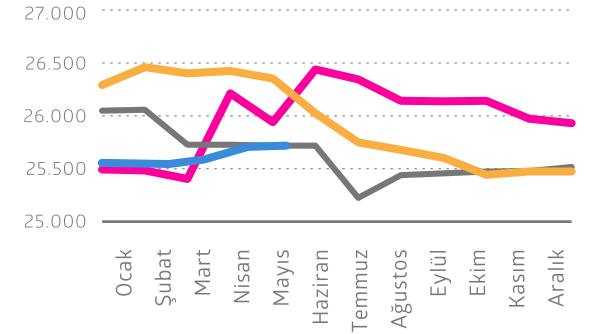
### Jeotermal Kurulu Güç Gelişimi



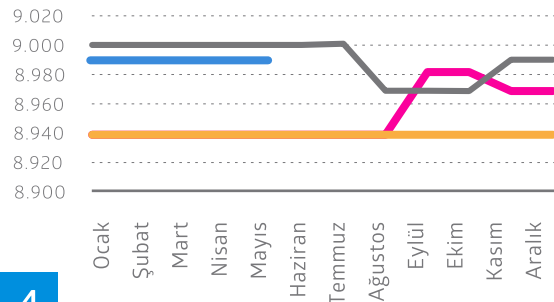
### Biyokütle Kurulu Güç Gelişimi



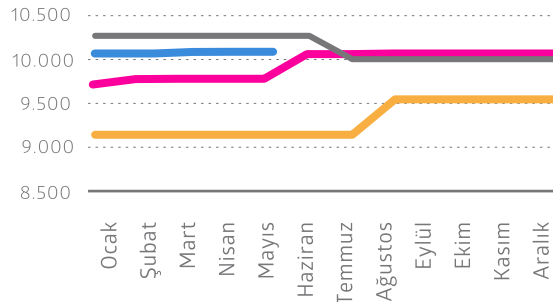
### Doğalgaz Kurulu Güç Gelişimi



### İthal Kömür Kurulu Güç Gelişimi



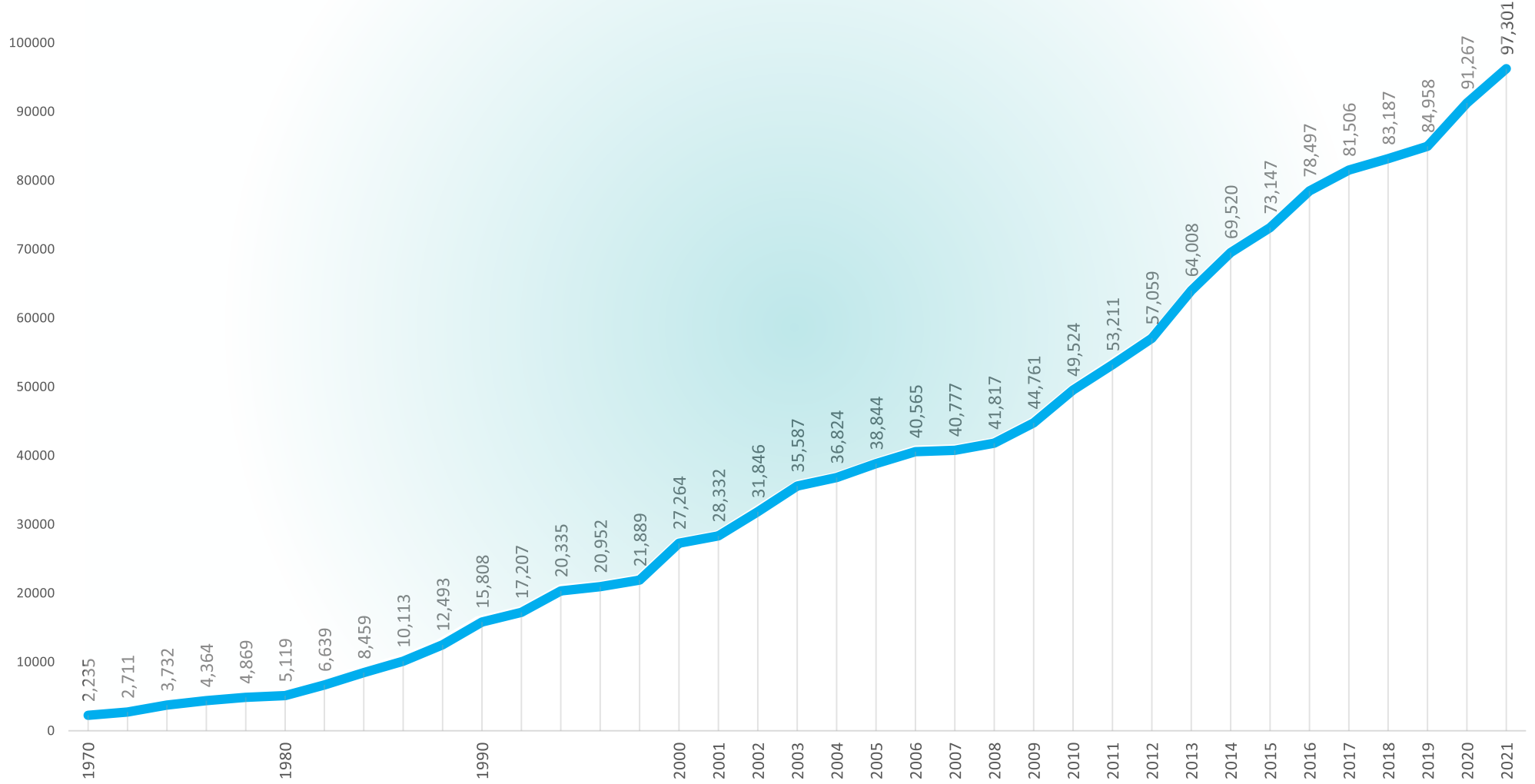
### Linyit Kurulu Güç Gelişimi



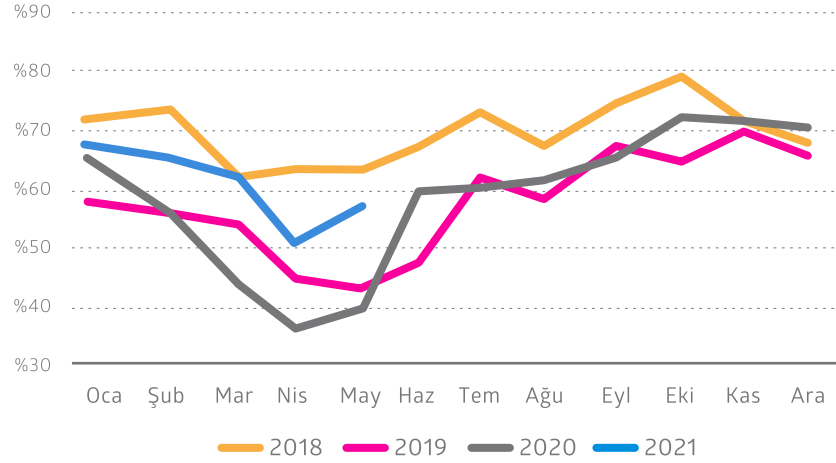
Not: İlgili grafikler, 2021 yılı için 5 aylık dönemi diğer yıllar için ise 12 aylık dönemdeki kurulu güç gelişimini göstermektedir.

— 2018 — 2019 — 2020 — 2021

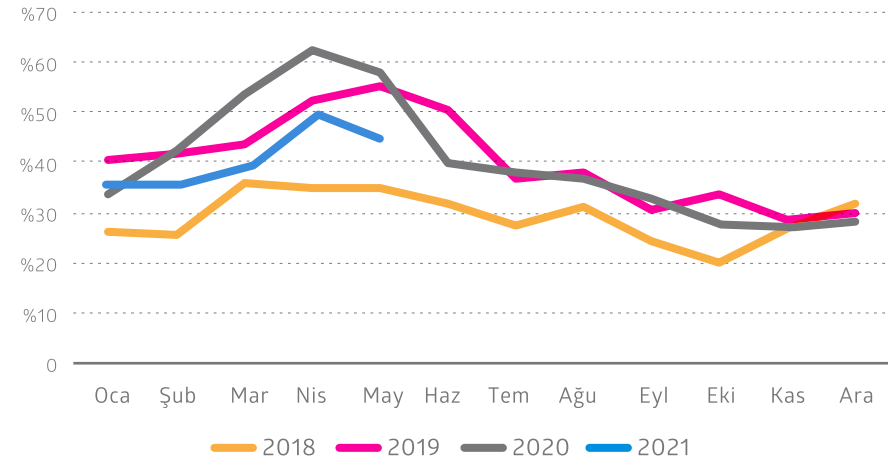
# Yıllara Göre Kurulu Güç Gelişimi (MW)



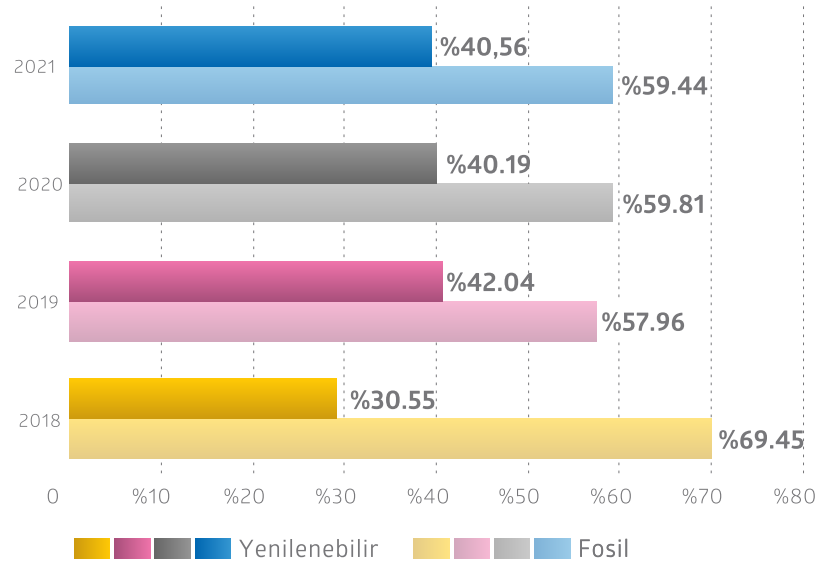
### Fosil Yakıta Dayalı Üretim



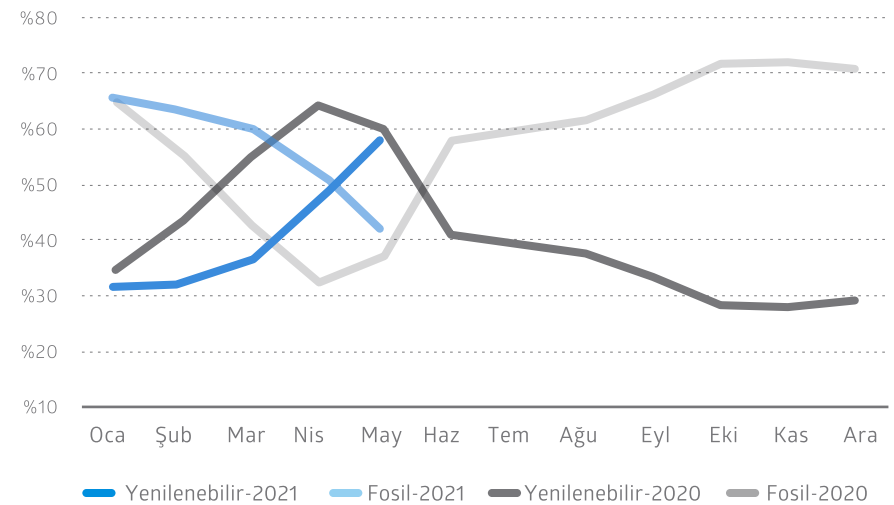
### Yenilenebilir Kaynağa Dayalı Üretim



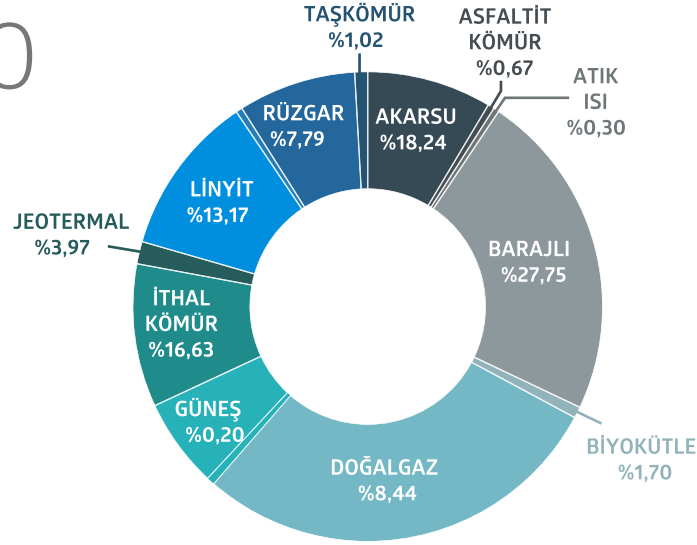
### Üretimde Kaynak Dağılımı



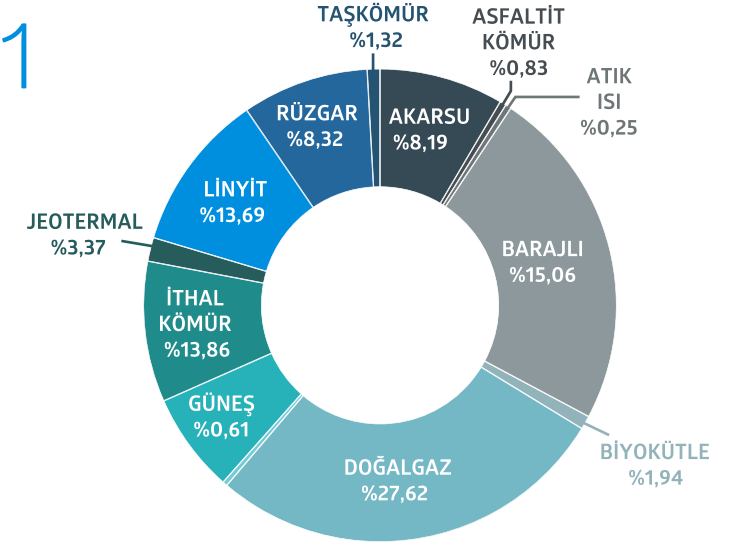
### 2020-2021 Üretim Kıyaslaması



2020  
Mayıs Ayı



2021  
Mayıs Ayı



Geçtiğimiz yıl Mayıs ayına göre en fazla düşüş %42,8 ile akarsu santrallerin üretim miktarında gerçekleşirken, doğal gaz santrallerinin üretim miktarı geçen yıla göre yaklaşık 3 kat daha artarak en fazla artış gösteren kaynak tipi olmuştur.

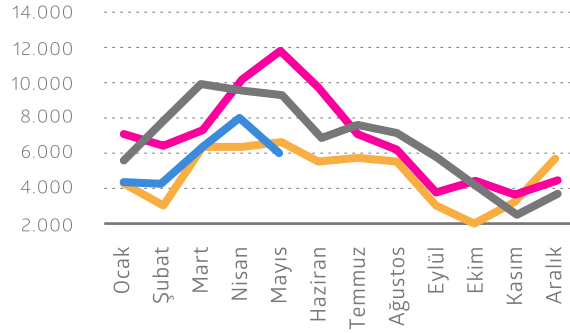
2020 VE 2021 YILI MAYIS AYINDA GERÇEKLEŞEN KAYNAK BAZINDA ÜRETİM MİKTARLARI (MWh)

	DOĞAL GAZ	LİNYİT	TAŞ KÖMÜR	ASFALTİT KÖMÜR	İTHAL KÖMÜR	ATIK ISI	BİYOKÜTLE	JEOTERMAL	AKARSU	BARAJLI	GÜNEŞ (Lisanslı)	RÜZGAR
<b>2020</b>	1.650.481	2.574.663	199.391	131.786	3.250.536	59.528	332.278	775.283	3.565.611	5.426.274	38.344	1.522.335
<b>2021</b>	6.876.606	3.407.687	329.784	206.653	3.450.086	62.137	483.763	838.209	2.039.744	3.749.840	151.491	2.072.826
<b>Değişim Oranları</b>	316,6%	32,4%	65,4%	56,8%	6,1%	4,4%	45,6%	8,1%	-42,8%	-30,9%	295,1%	36,2%

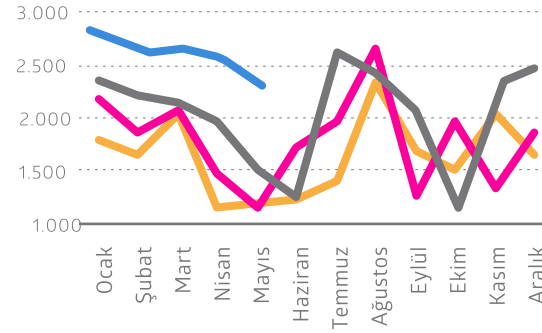


# Birincil Kaynaklara Göre Üretim Miktarları Gelişimi (GWh)

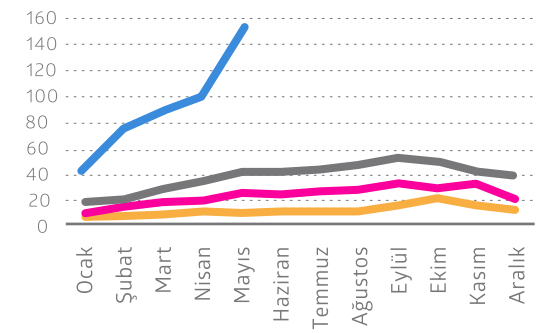
### Hidrolik



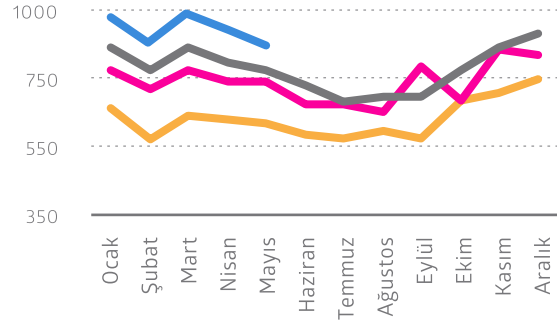
### Rüzgar



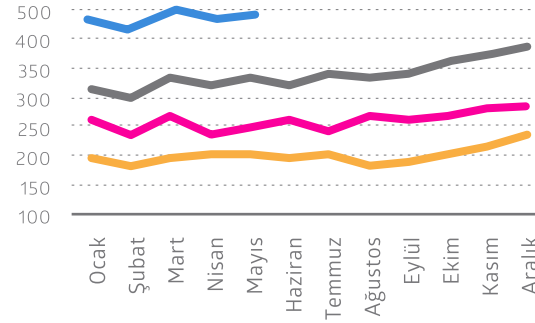
### Güneş



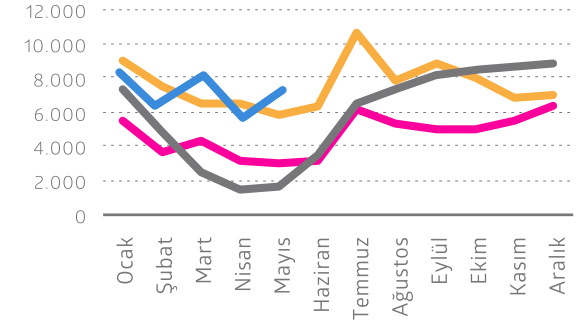
### Jeotermal



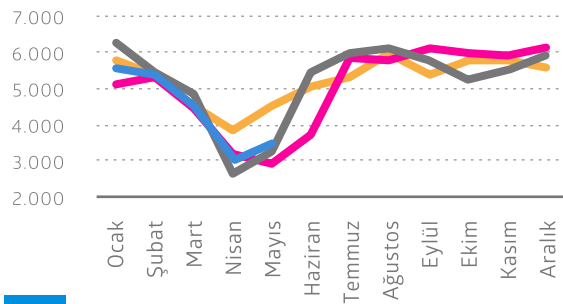
### Biyokütle



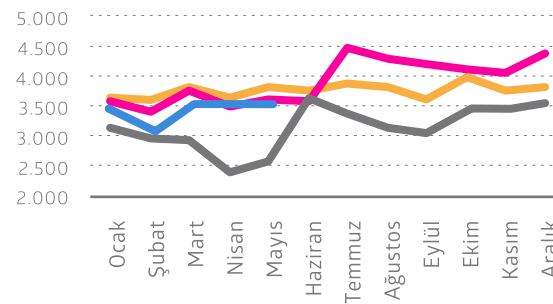
### Doğalgaz



### İthal Kömür



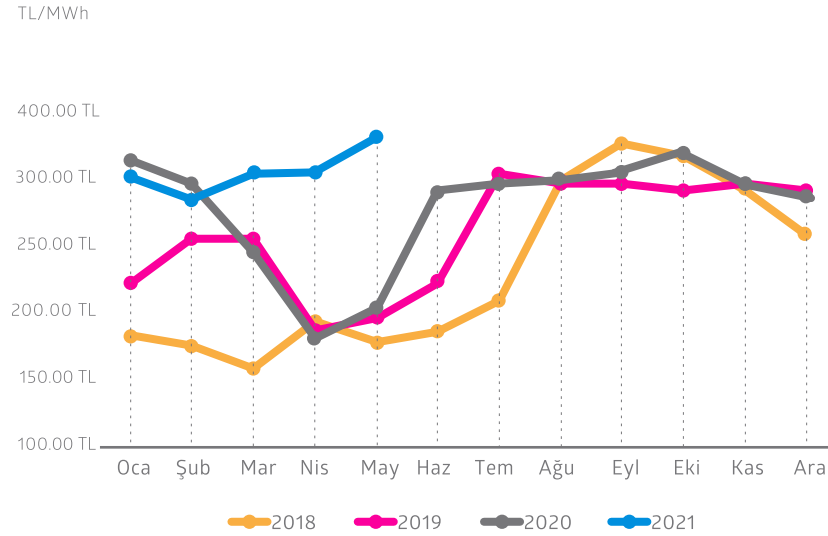
### Linyit



Not: İlgili grafikler, 2021 yılı için ilk 5 aylık dönemi, diğer yıllar için ise 12 aylık dönemdeki üretim gelişimini göstermektedir.

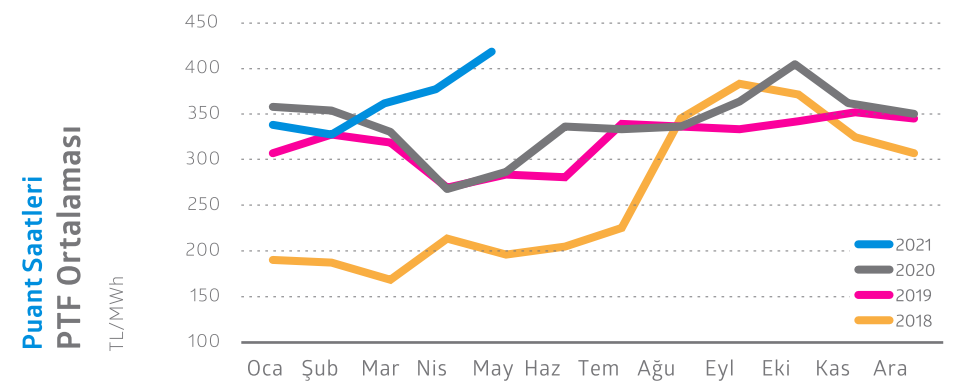
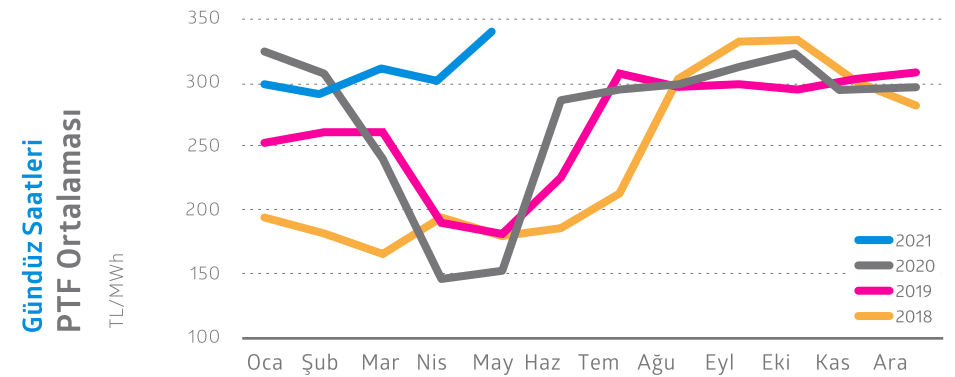
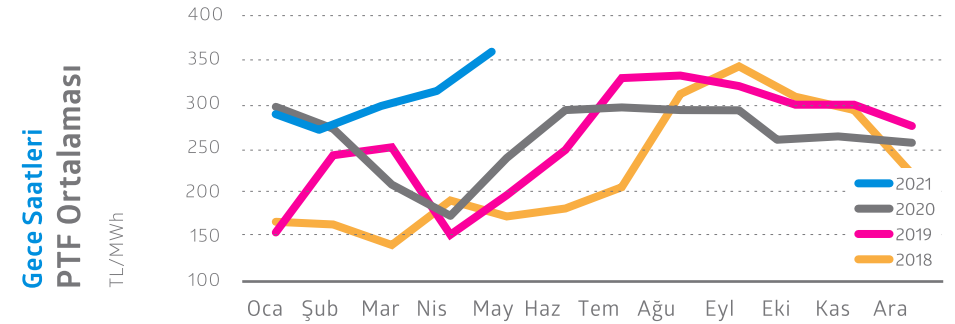
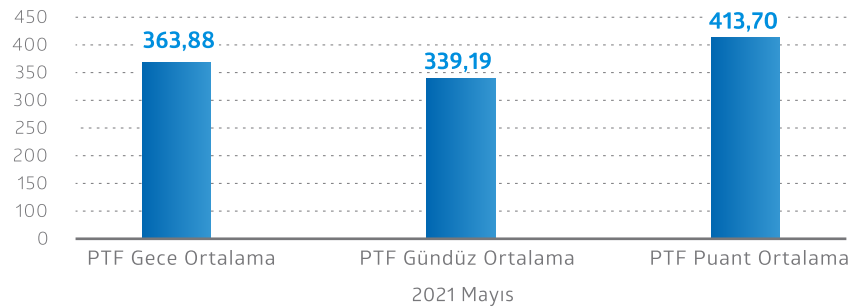
— 2018 — 2019 — 2020 — 2021

### Ocak 2018-Mayıs 2021 Dönemi Aylık Ortalama PTF Gelişimi

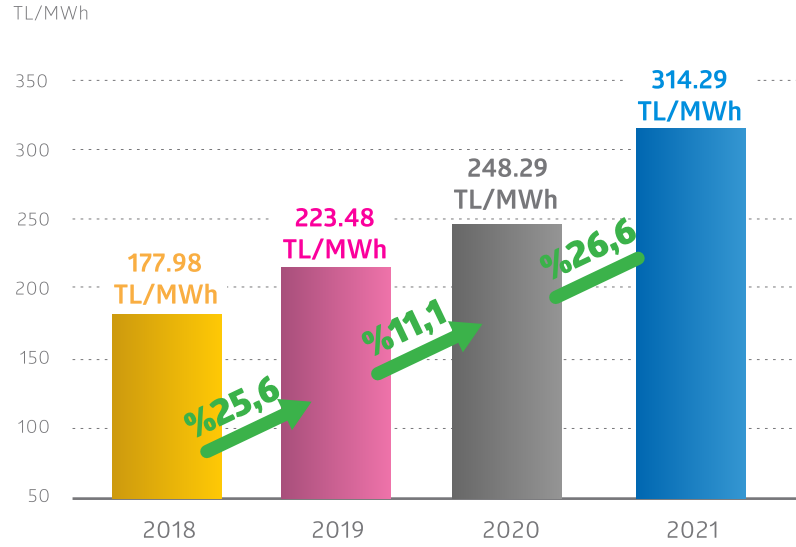


2021 yılı Mayıs ayı Piyasa Takas Fiyatı ortalaması **360,59 TL/MWh** olarak gerçekleşmiştir.

Gece ortalaması : **363,88 TL/MWh**,  
Gündüz ortalaması : **339,19 TL/MWh**,  
Puant ortalaması : **413,70 TL/MWh** olarak oluşmuştur.



### 2018-2021 Yılları Arası 01 Ocak-31 Mayıs Dönemi Ortalama PTF Gelişimi



2018 Yılı 5 Aylık PTF ortalaması **177,98 TL/MWh** gerçekleşirken, 2019 yılında bu rakam **%25,6** artarak **223,48 TL/MWh**'e, 2020 yılında **%11,1** artarak **248,29 TL/MWh**'e, 2021 Yılı ilk 5 ayında ise **%26,6** artarak **314,29 TL/MWh** olmuştur.

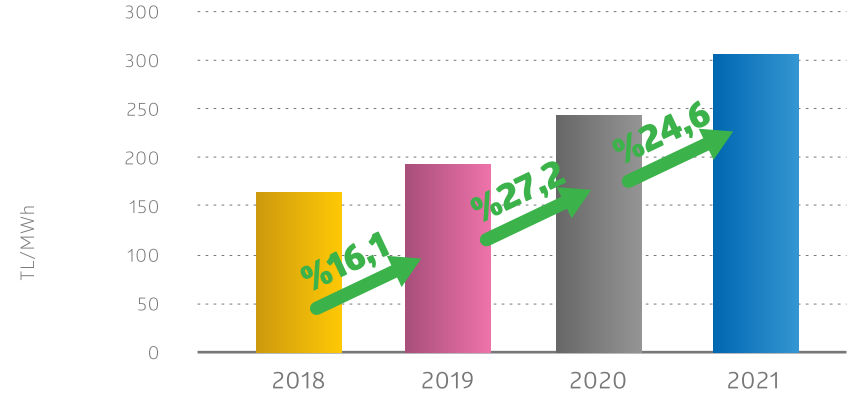
2021 yılında ilk 5 aylık dönemde;

Gece ortalaması : **305,66 TL/MWh**,

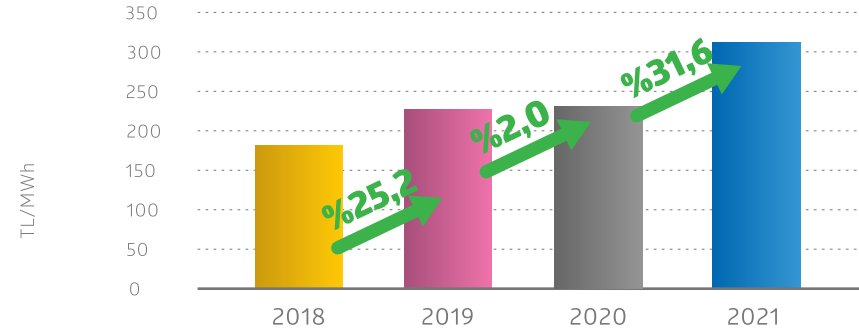
Gündüz ortalaması : **308,37 TL/MWh**,

Puant ortalaması : **345,78 TL/MWh** olarak oluşmuştur.

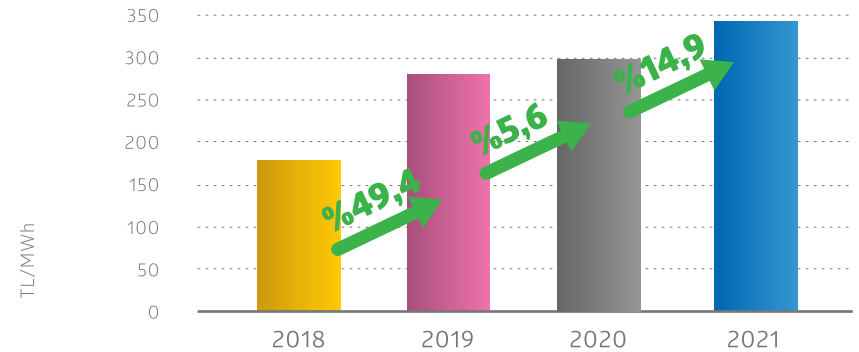
### Gece Saatleri PTF Ortalaması



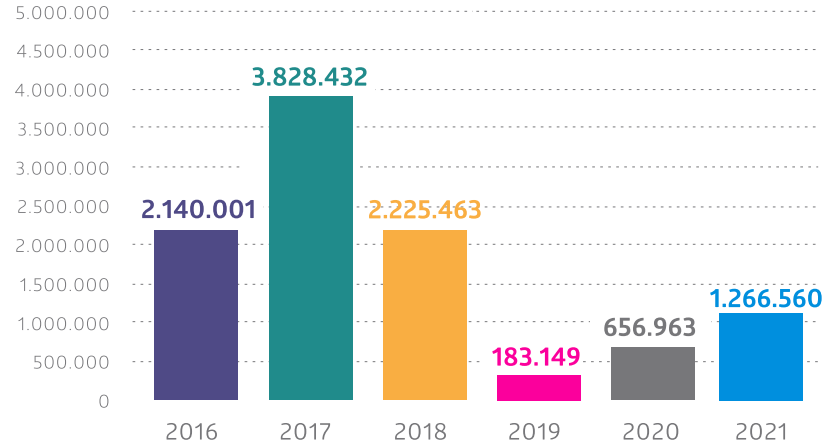
### Gündüz Saatleri PTF Ortalaması



### Puant Saatleri PTF Ortalaması

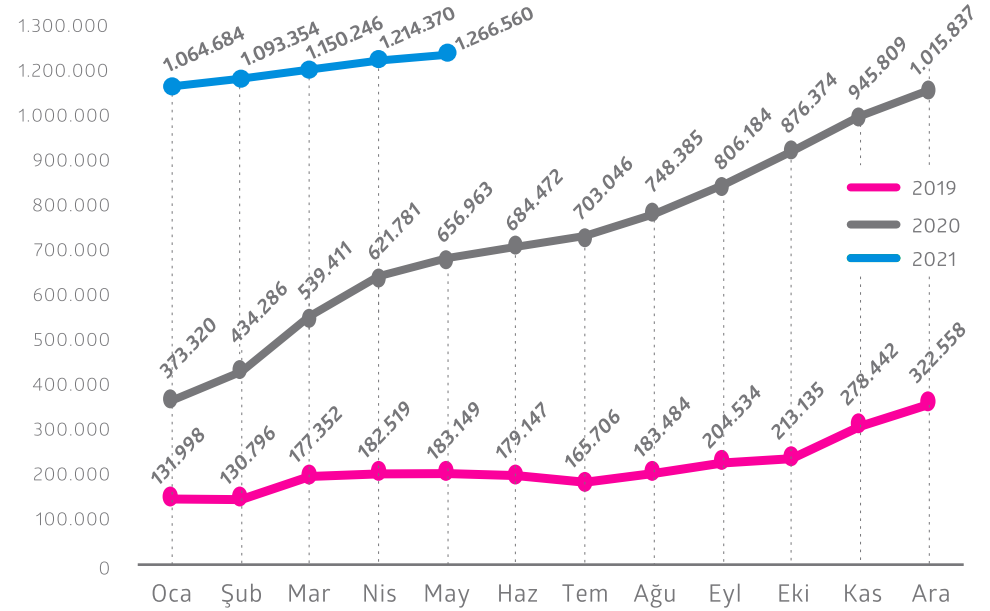


### Serbest Tüketici Sayısının Gelişimi



Nisan ayına göre, Serbest Tüketici hakkını kullanan tüketici sayısında, %4,3'lük bir artış gerçekleşmiş ve Mayıs ayında Serbest Tüketici hakkını kullanan tüketici sayısı **1.266.560**'a ulaşmıştır.

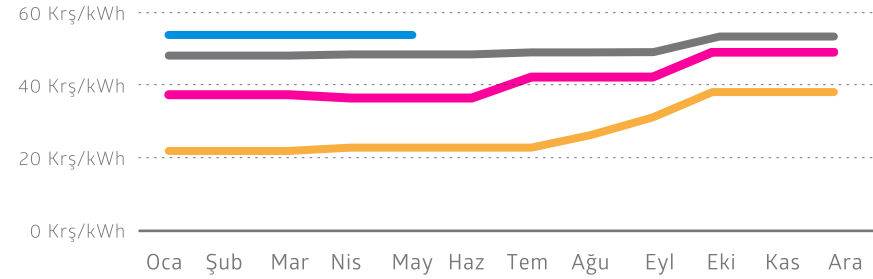
### 2019-2020-2021 Serbest Tüketici Hakkını Kullanan Tüketici Sayısı



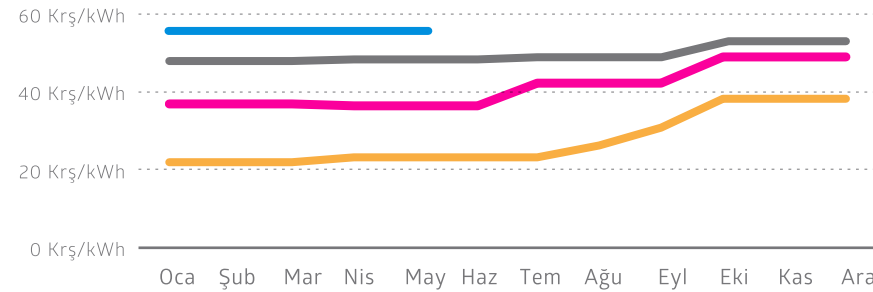
Tarife Grubu	Nis 20	May 20	Haz 20	Tem 20	Ağu 20	Eyl 20	Eki 20	Kas 20	Ara 20	Oca 21	Şub 21	Mar 21	Nis 21	May 21
Aydınlatma	6.221	6.828	6.821	6.867	6.898	7.244	7.373	7.006	6.996	7.112	6.521	6.472	9.261	10.171
Diğer	704	716	719	1.231	1.242	729	742	747	749	759	766	769		
Mesken	16.963	16.674	16.648	17.221	16.752	16.736	15.802	13.953	12.452	9.696	9.012	9.822	9.514	8.222
Sanayi	34.624	35.911	36.603	38.189	39.678	43.370	43.390	46.717	48.573	49.464	50.083	52.442	53.679	56.864
Tarımsal Sulama	9.320	9.973	12.658	15.240	17.343	19.537	22.903	26.006	28.264	29.300	29.527	31.942	35.616	39.906
Ticarethane	553.949	586.861	611.023	624.298	666.472	718.568	784.164	851.380	918.803	968.353	997.445	1.048.799	1.105.511	1.150.617
<b>Genel Toplam</b>	<b>621.781</b>	<b>656.963</b>	<b>684.472</b>	<b>703.046</b>	<b>748.385</b>	<b>806.184</b>	<b>876.374</b>	<b>945.809</b>	<b>1.015.837</b>	<b>1.064.684</b>	<b>1.093.354</b>	<b>1.150.246</b>	<b>1.214.370</b>	<b>1.266.560</b>

### Sanayi

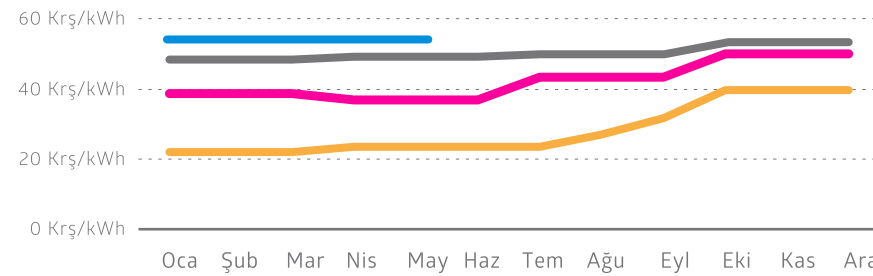
#### Orta Gerilim Çift Terimli



#### Orta Gerilim Tek Terimli

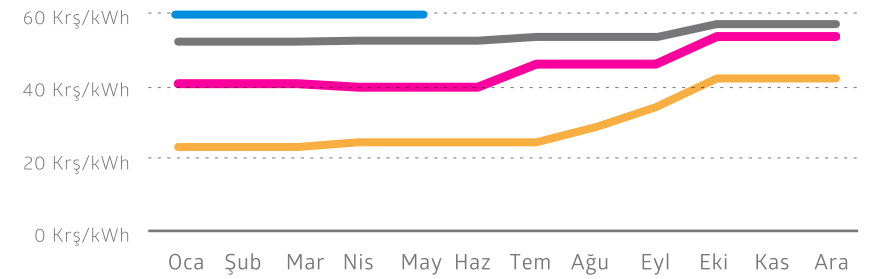


#### Açık Gerilim Tek Terimli

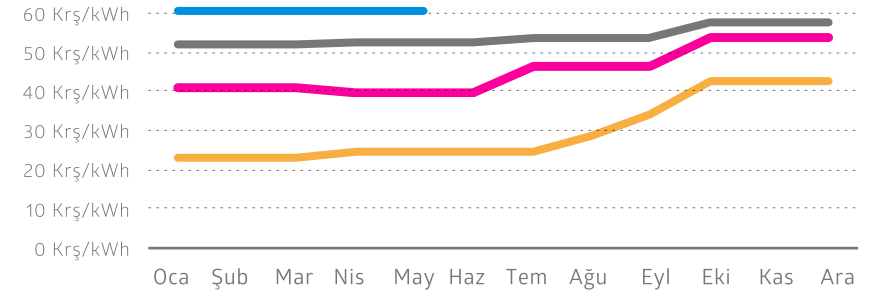


### Ticarethane

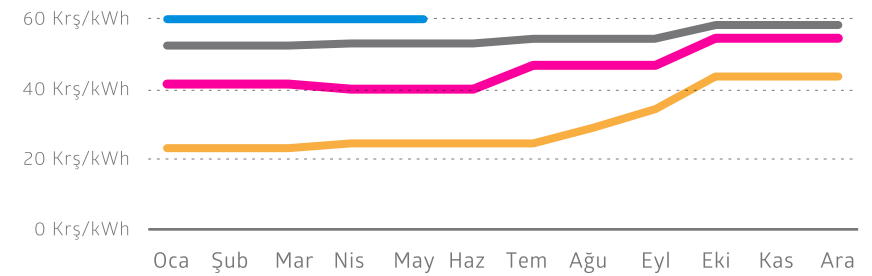
#### Orta Gerilim Çift Terimli



#### Orta Gerilim Tek Terimli



#### Açık Gerilim Tek Terimli



2018 2019 2020 2021



### **EPIAŞ Şeffaflık Platformu**

<https://seffaflik.epias.com.tr/transparency/>

### **EPIAŞ Enerji Piyasası Bültenleri**

<https://www.epias.com.tr/spot-elektrik-piyasasi/elektrik-piyasasi-bultenler/>

### **EPDK Sektör Raporları**

<https://www.epdk.gov.tr/Detay/Icerik/3-0-23/elektrikaylik-sektor-raporlar>

### **EPDK Duyuruları**

<https://www.epdk.gov.tr/Detay/Icerik/4-0-1/duyurular>