

# **ELEKTRİK PİYASASI BÜLTENİ**

MART 2021

**eKVATOR**  
ENERJİ



Aylık PTF ortalaması 24,5 TL/MWh artmış ve 311,41 TL/MWh olarak gerçekleşmiştir.



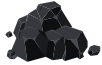
Toplam Serbest Tüketici hakkını kullanan tüketici sayısı 56.892 daha artarak 1.150.246'ya ulaşmıştır.



Türkiye toplam elektrik tüketimi 3,4 Milyon MWh artmış ve 27.605.416 MWh olarak gerçekleşmiştir.



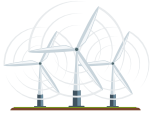
Doğal Gaz kaynaklı üretim miktarı %18,62 artarak 8.055.864 MWh gerçekleşmiş ve toplam üretimdeki payı %30,02 olmuştur.



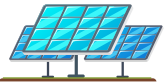
Kömür kaynaklı üretim miktarı %1,58 azalarak 8.555.258 MWh gerçekleşmiş ve toplam üretimdeki payı %31,88 olmuştur.



Hidrolik kaynaklı üretim miktarı %8,15 azalarak 6.177.537 MWh gerçekleşmiş ve toplam üretimdeki payı %23,02 olmuştur.

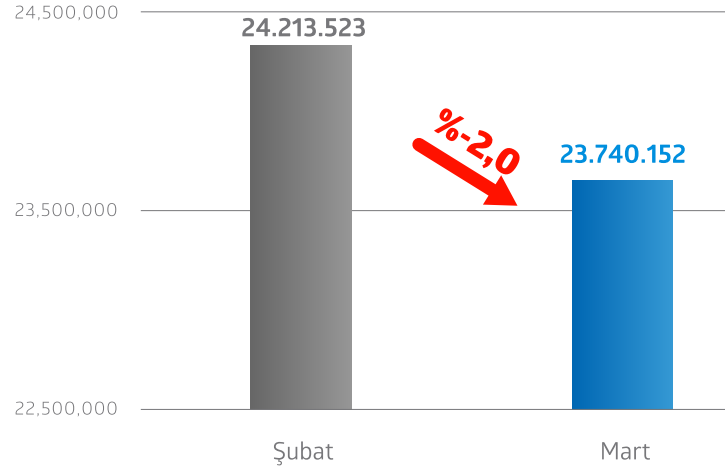


Rüzgar kaynaklı üretim miktarı %0,22 azalarak 2.482.2553 MWh gerçekleşmiş ve toplam üretimdeki payı %9,25 olmuştur.

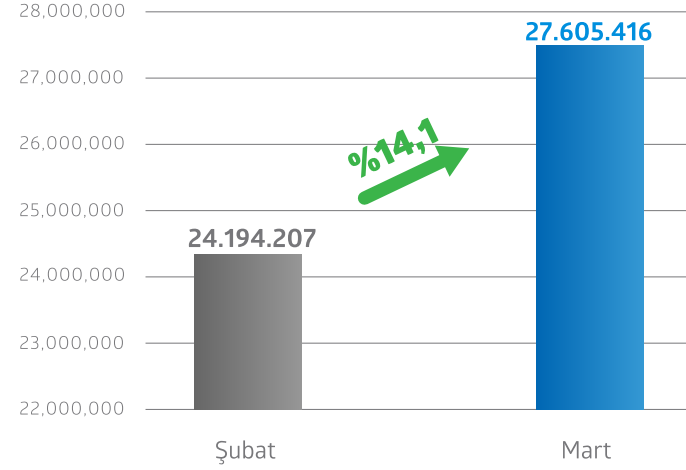


Güneş (Lisanslı Santraller) kaynaklı üretim miktarı %17,62 artarak 84.276 MWh gerçekleşmiş ve toplam üretimdeki payı %0,31 olmuştur.

### 2020 2020 Şubat -2020 Mart Ayı Toplam Tüketimi (MWh)

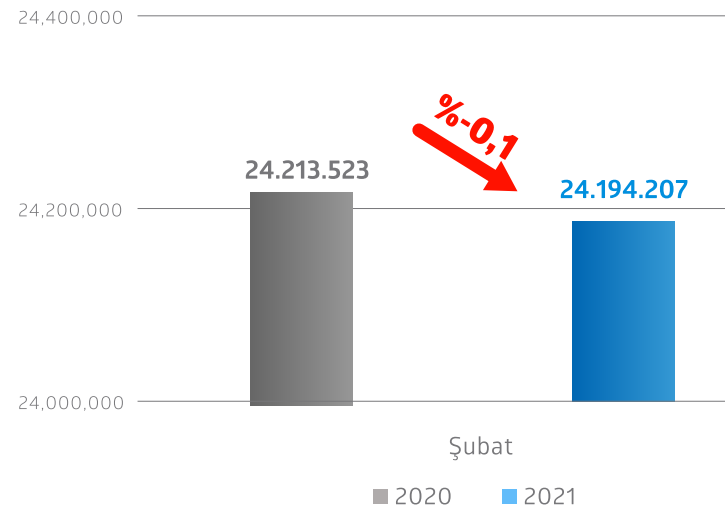


### 2021 2021 Şubat -2021 Mart Ayı Toplam Tüketimi (MWh)

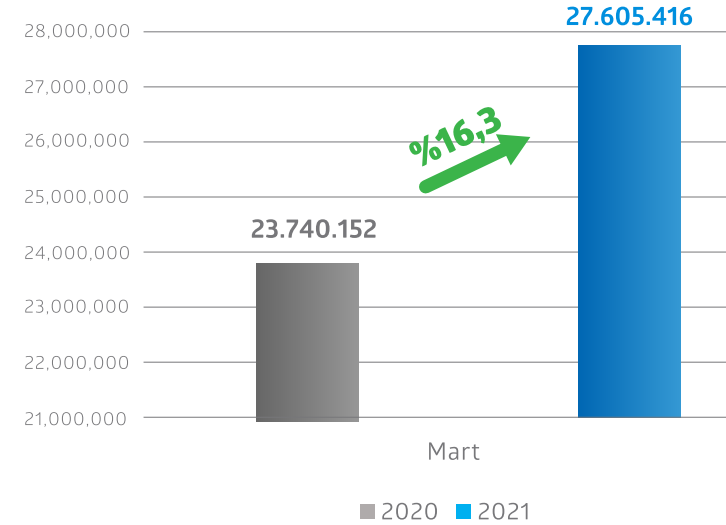


Mart ayı elektrik tüketim miktarı **27.605.416 MWh** gerçekleşerek Şubat ayı tüketimine göre **%14,1** oranında artış göstermiştir.

### 2020-2021 Yılı Şubat Ayı Kıyaslaması



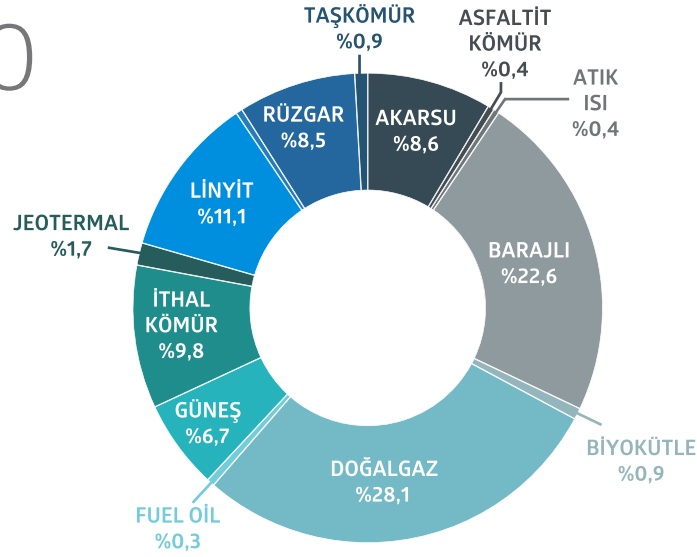
### 2020-2021 Yılı Mart Ayı Kıyaslaması



Bir önceki yılın Mart ayına göre ise **%16,3** oranında tüketim artmıştır.

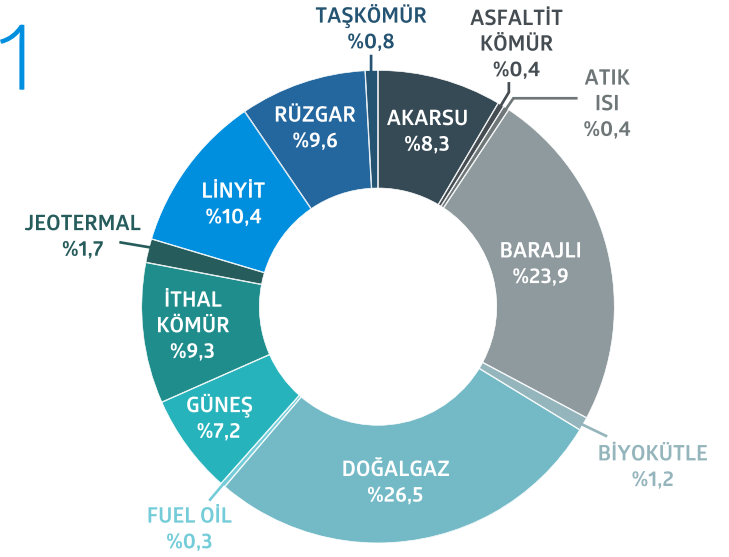
### 2020

Mart Ayı Kurulu Güç

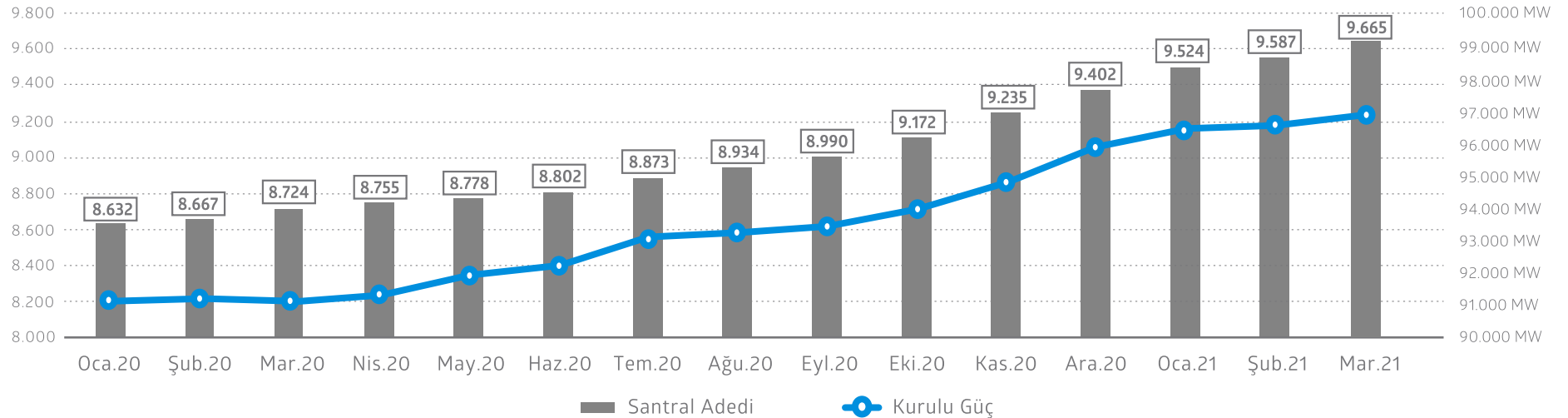


### 2021

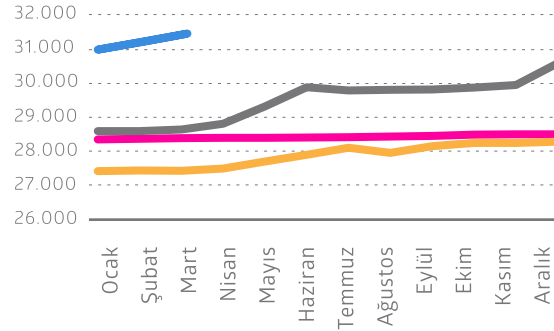
Mart Ayı Kurulu Güç



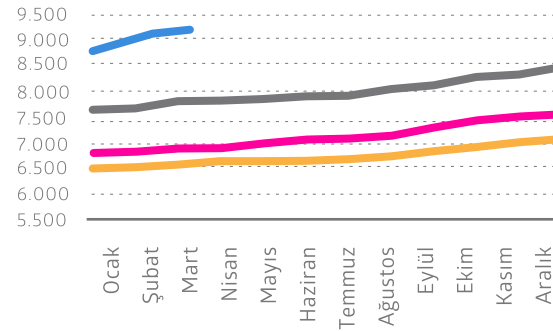
Mart 2020'de 91.371 MW olan Türkiye toplam kurulu gücü, bir yıl içinde 5.699 MW artarak Mart 2021'de 97.070 MW'a, toplam santral sayısı ise Mart 2020'ye göre 941 artarak 9.665 adede ulaşmıştır.



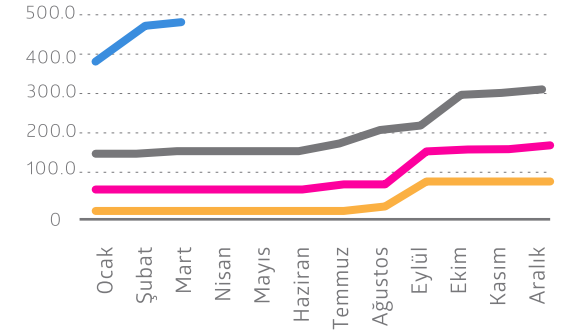
### Hidrolik Kurulu Güç Gelişimi



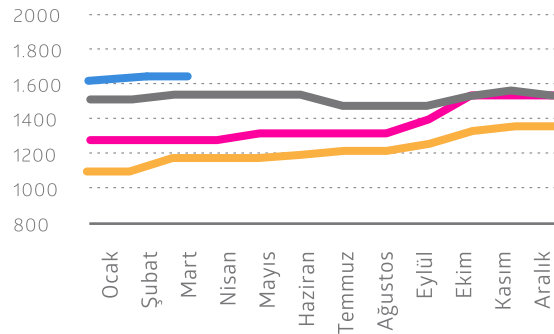
### Rüzgar Kurulu Güç Gelişimi



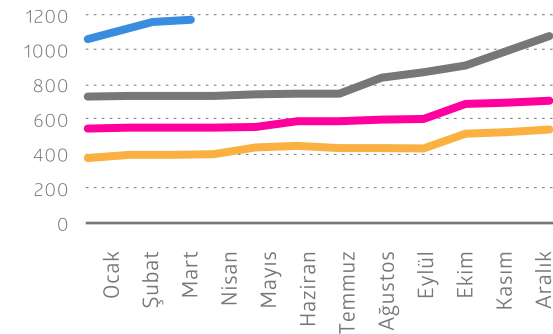
### Lisanslı Güneş Kurulu Güç Gelişimi



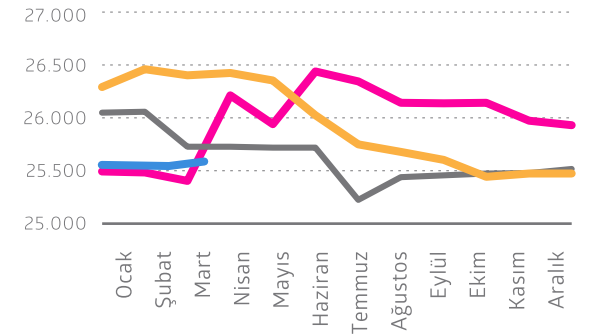
### Jeotermal Kurulu Güç Gelişimi



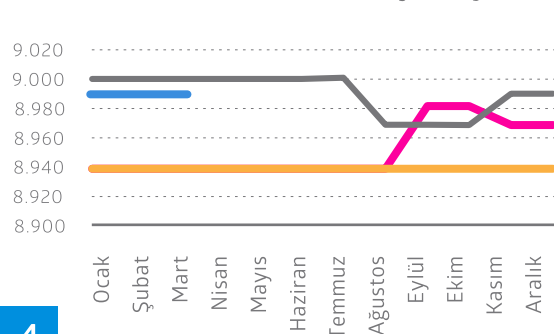
### Biyokütle Kurulu Güç Gelişimi



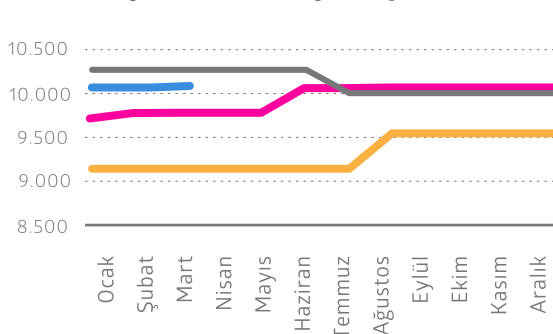
### Doğalgaz Kurulu Güç Gelişimi



### İthal Kömür Kurulu Güç Gelişimi



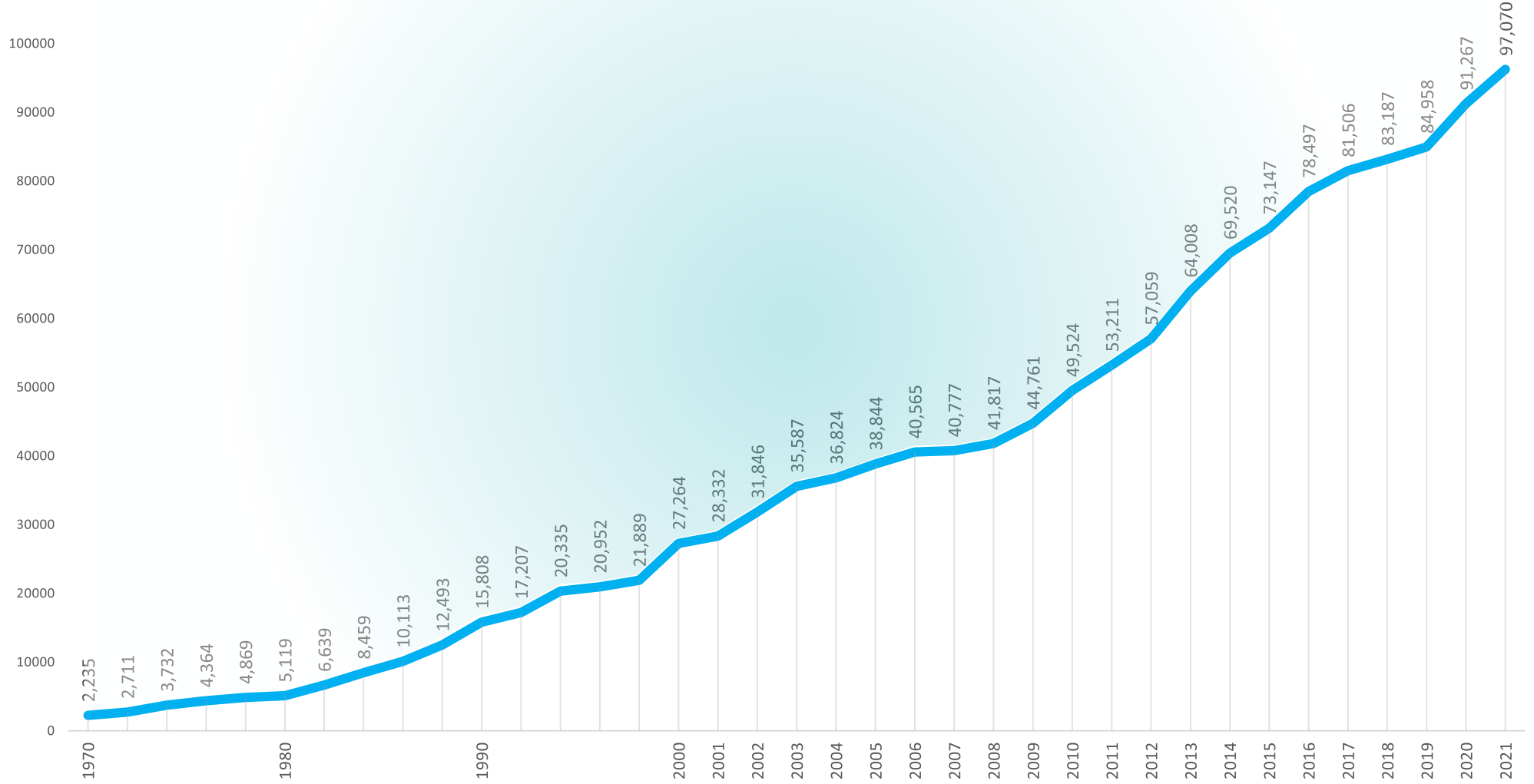
### Linyit Kurulu Güç Gelişimi



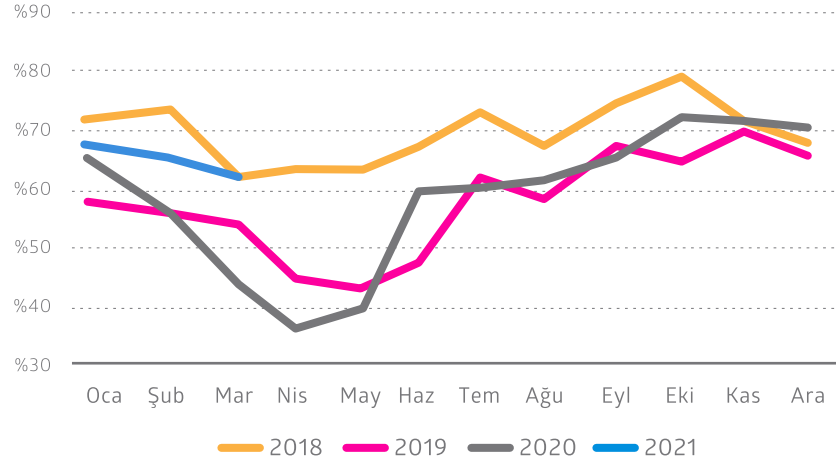
Not: İlgili grafikler, 2021 yılı için 3 aylık dönemi diğer yıllar için ise 12 aylık dönemdeki kurulu güç gelişimini göstermektedir.

— 2018 — 2019 — 2020 — 2021

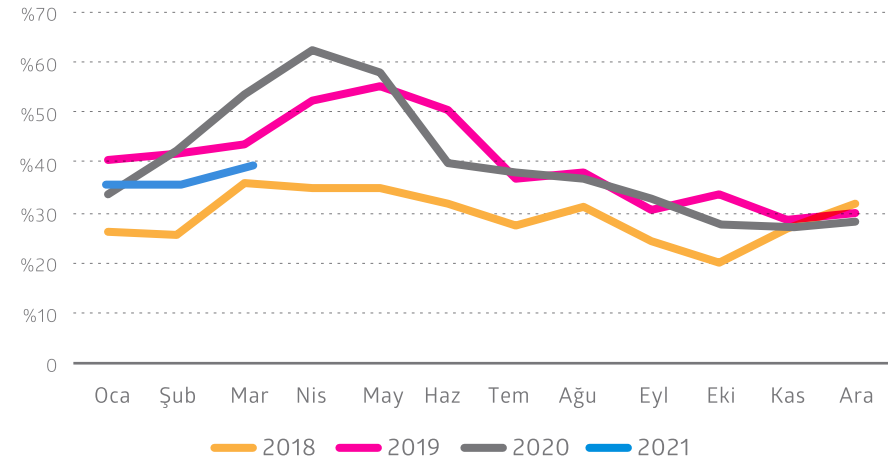
# Yıllara Göre Kurulu Güç Gelişimi (MW)



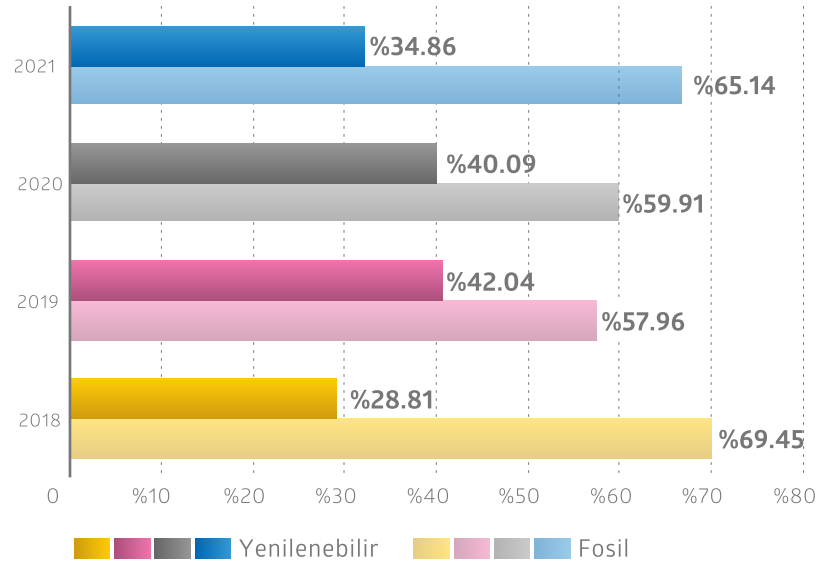
### Fosil Yakıta Dayalı Üretim



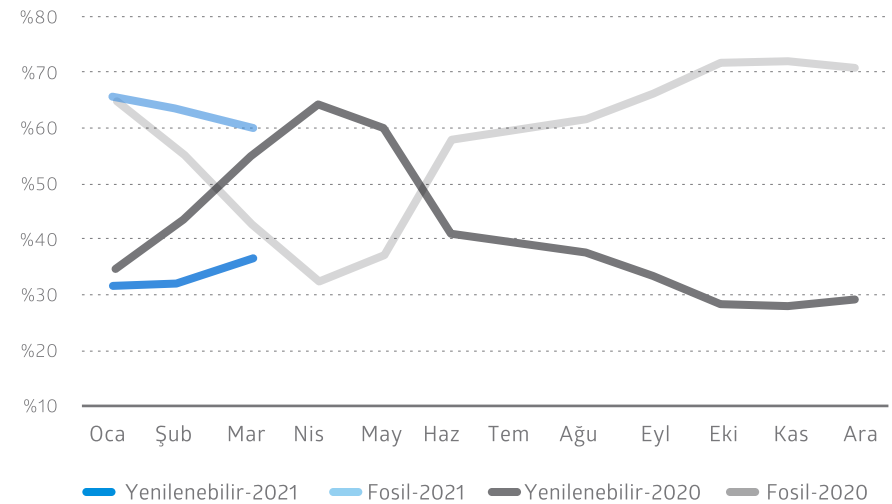
### Yenilenebilir Kaynağa Dayalı Üretim



### Üretimde Kaynak Dağılımı

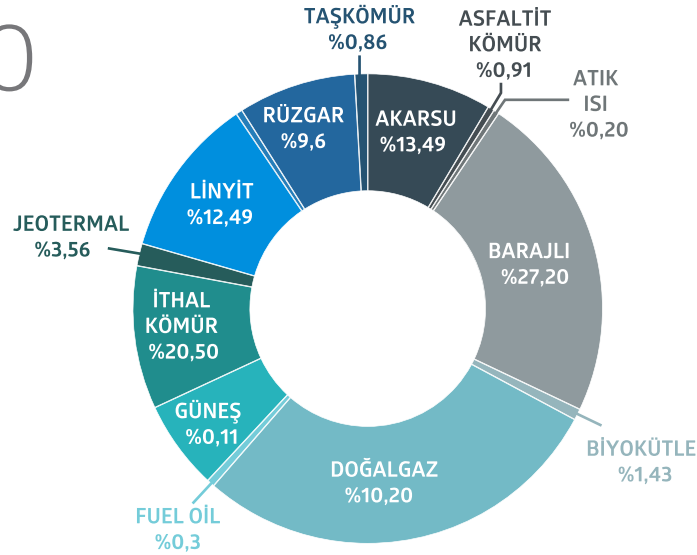


### 2020-2021 Üretim Kıyaslaması



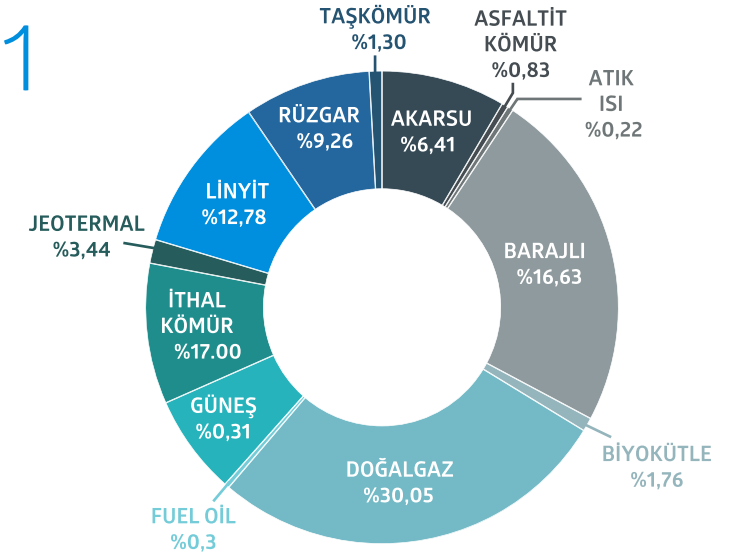
### 2020

Mart Ayı



### 2021

Mart Ayı



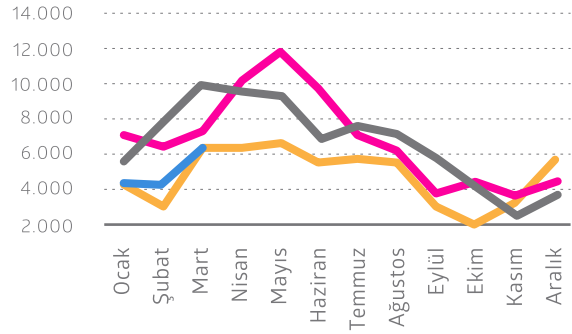
2020 VE 2021 YILI MART AYINDA GERÇEKLEŞEN KAYNAK BAZINDA ÜRETİM MİKTARLARI (MWh)

	DOĞAL GAZ	LİNYİT	TAŞ KÖMÜR	ASFALTİT KÖMÜR	İTHAL KÖMÜR	ATIK ISI	BİYOKÜTLE	JEOTERMAL	AKARSU	BARAJLI	GÜNEŞ (Lisanslı)	RÜZGAR
<b>2020</b>	2.407.070	2.947.605	202.234	214.939	4.837.643	48.342	336.956	839.320	3.182.749	6.418.979	24.989	2.137.174
<b>2021</b>	8.055.864	3.427.250	349.447	221.520	4.557.011	59.394	473.124	923.284	1.718.411	4.459.127	84.276	2.482.253
<b>Değişim Oranları</b>	234,7%	16,3%	72,8%	3,1%	-5,8%	22,9%	40,4%	10,4%	-46,0%	-30,5%	237,3%	16,1%

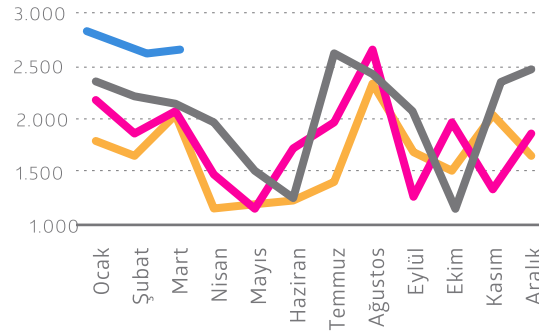


# Birincil Kaynaklara Göre Üretim Miktarları Gelişimi (GWh)

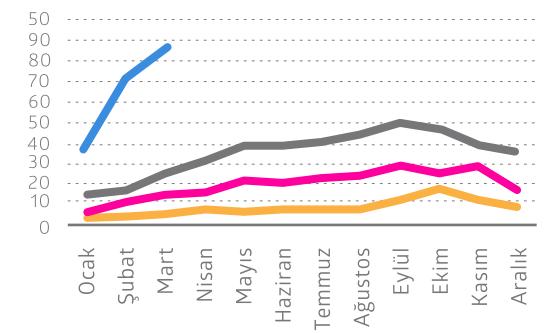
### Hidrolik



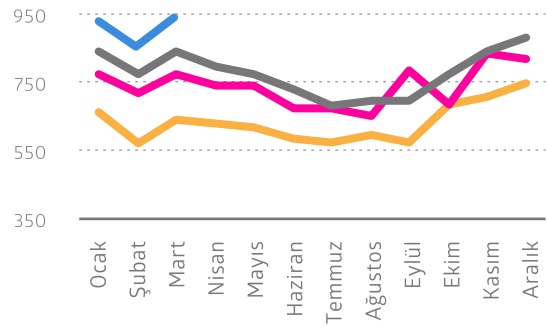
### Rüzgar



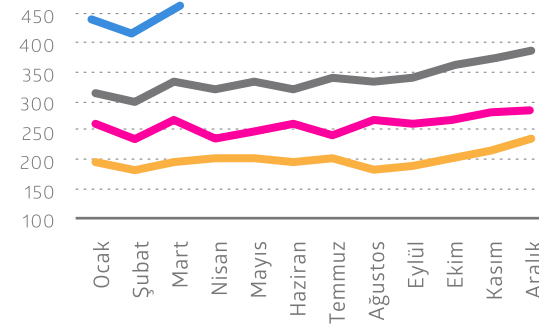
### Güneş



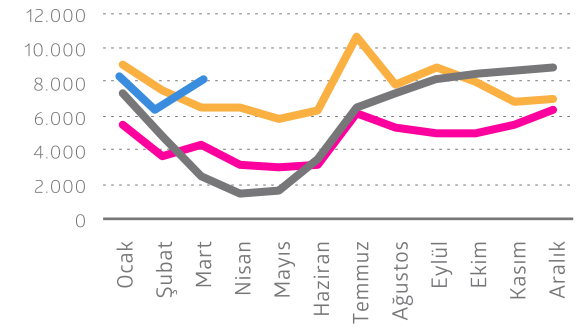
### Jeotermal



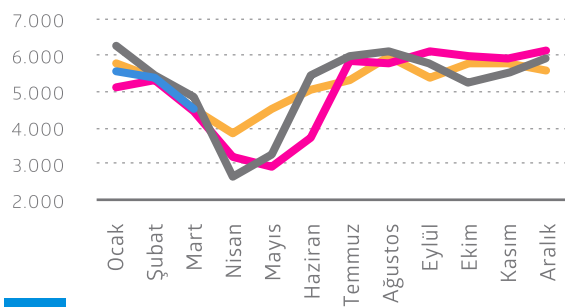
### Biyokütle



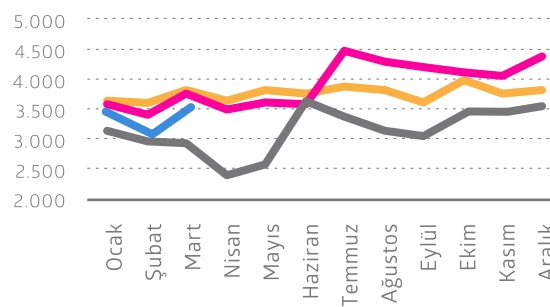
### Doğalgaz



### İthal Kömür



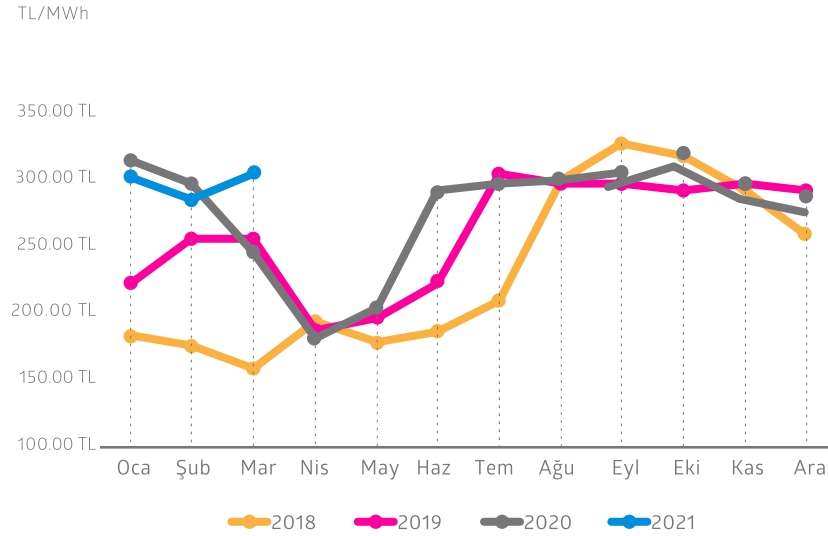
### Linyit



Not: İlgili grafikler, 2021 yılı için ilk 3 aylık dönemi, diğer yıllar için ise 12 aylık dönemdeki üretim gelişimini göstermektedir.

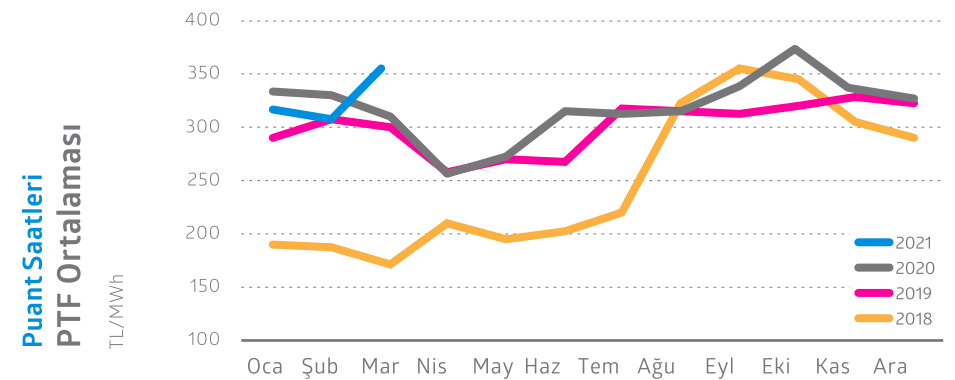
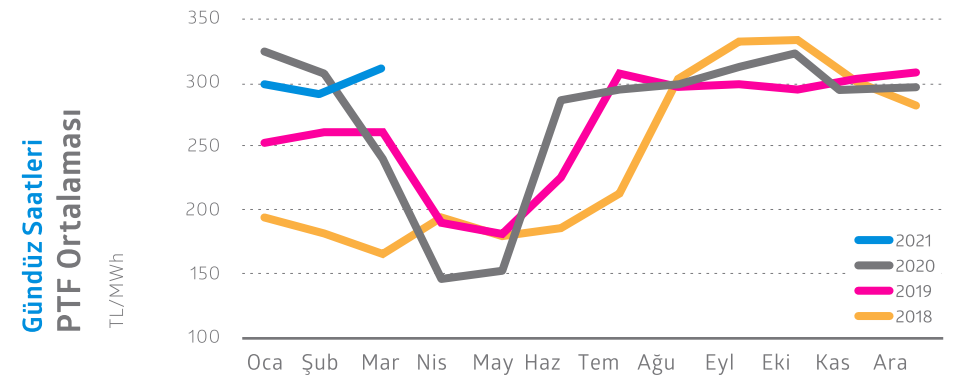
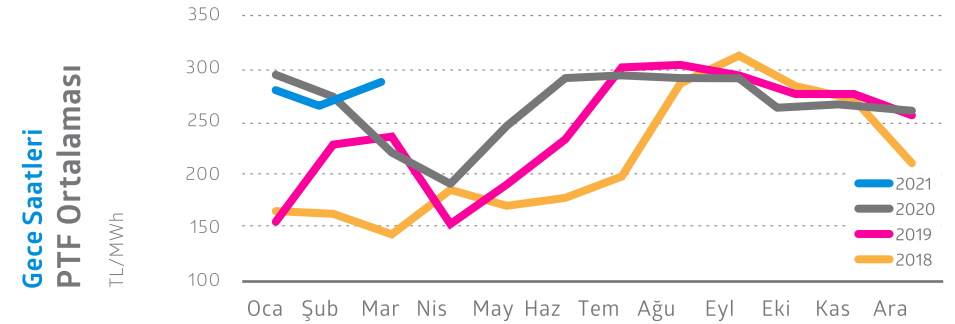
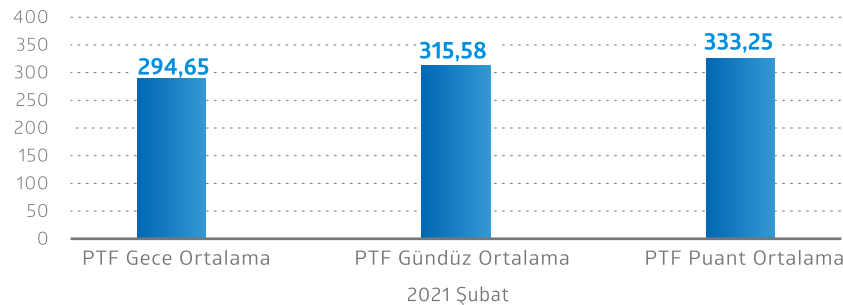
— 2018 — 2019 — 2020 — 2021

### Mart 2018-Mart 2021 Dönemi Aylık Ortalama PTF Gelişimi

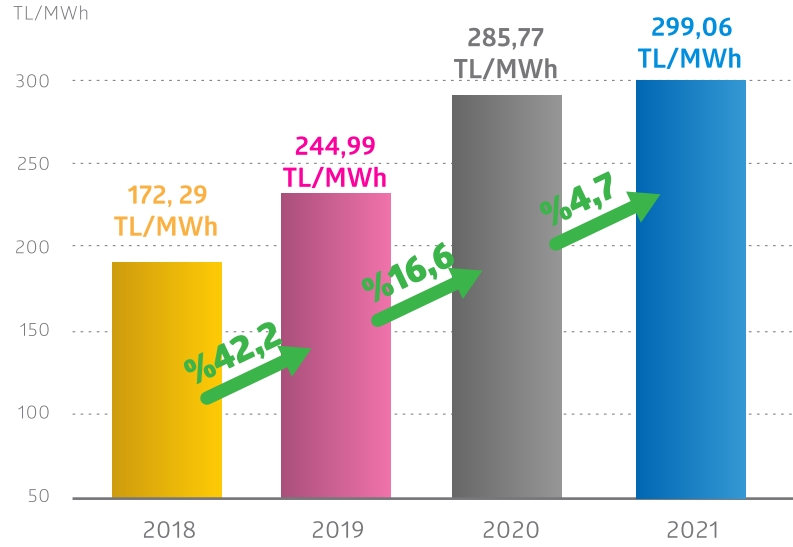


2021 yılı Mart ayı Piyasa Takas Fiyatı ortalaması **311,41 TL/MWh** olarak gerçekleşmiştir.

Gece ortalaması : **294,65 TL/MWh**,  
Gündüz ortalaması : **315,58 TL/MWh**,  
Puant ortalaması : **333,25 TL/MWh** olarak oluşmuştur.



### 2018-2021 Yılları Arası 01 Ocak-31 Mart Dönemi Ortalama PTF Gelişimi



2018 Yılı 3 Aylık PTF ortalaması **172,29 TL/MWh** gerçekleşirken, 2019 yılında bu rakam **%42,2** artarak **244,99 TL/MWh**'e, 2020 yılında **%16,6** artarak **285,77 TL/MWh**'e, 2021 Yılı ilk 3 ayında ise **%4,7** artarak **299,06 TL/MWh** olmuştur.

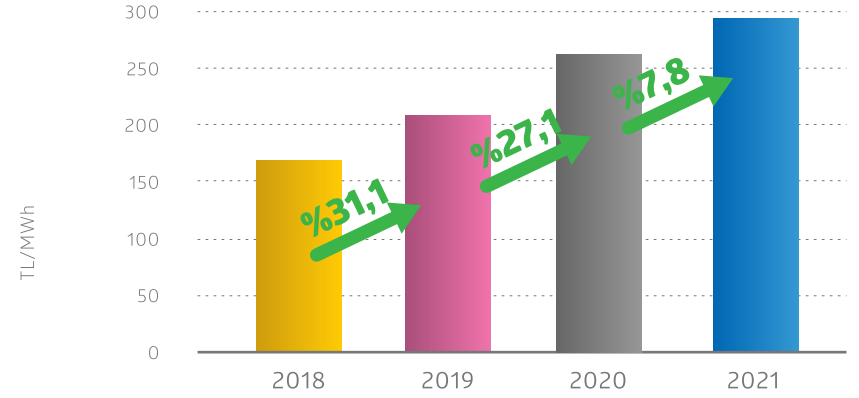
2021 yılında ilk 3 aylık dönemde;

Gece ortalaması : **283,37 TL/MWh**,

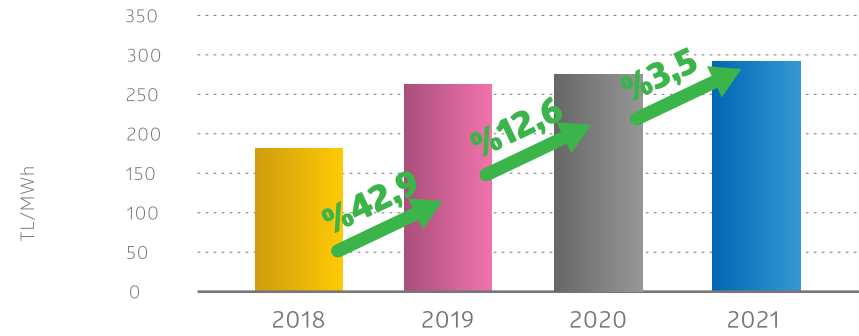
Gündüz ortalaması : **300,94 TL/MWh**,

Puant ortalaması : **323,46 TL/MWh**, olarak oluşmuştur.

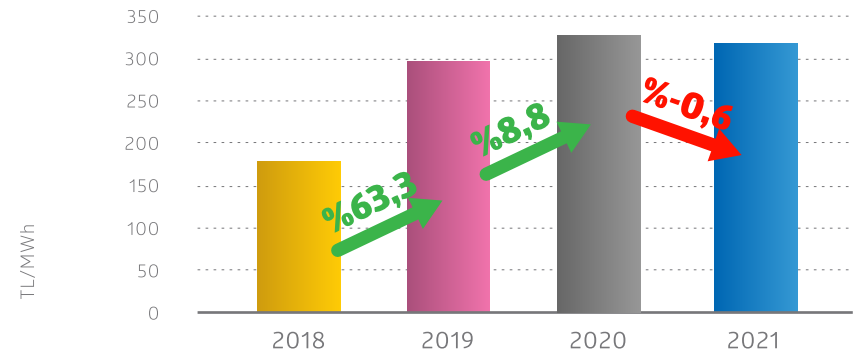
### Gece Saatleri PTF Ortalaması



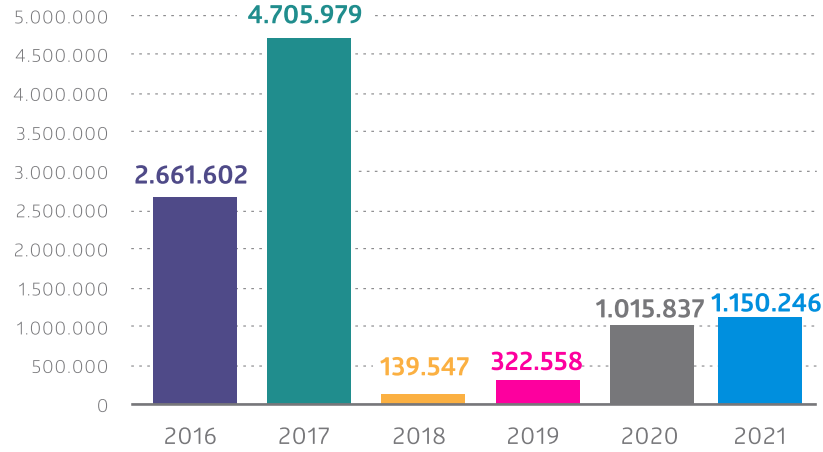
### Gündüz Saatleri PTF Ortalaması



### Puant Saatleri PTF Ortalaması

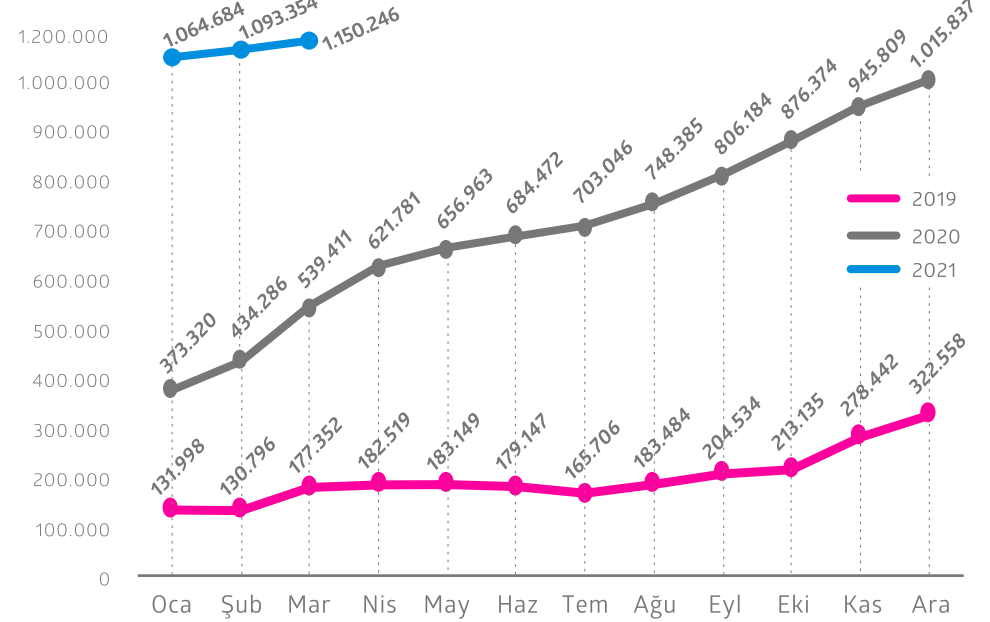


### Serbest Tüketici Sayısının Gelişimi



Şubat ayına göre, Serbest Tüketici hakkını kullanan tüketici sayısında, %5,2'lik bir artış gerçekleşmiş ve Mart ayında Serbest Tüketici hakkını kullanan tüketici sayısı **1.150.246**'e ulaşmıştır.

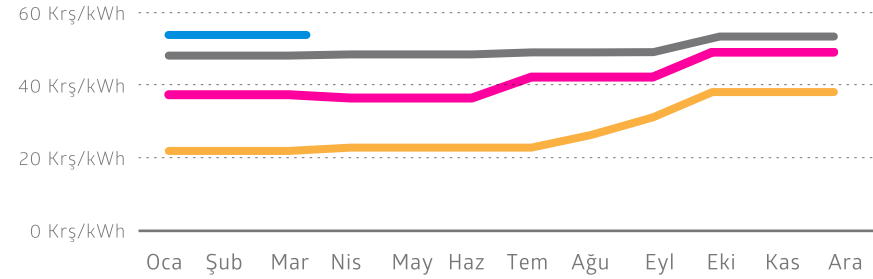
### 2019-2020-2021 Serbest Tüketici Hakkını Kullanan Tüketici Sayısı



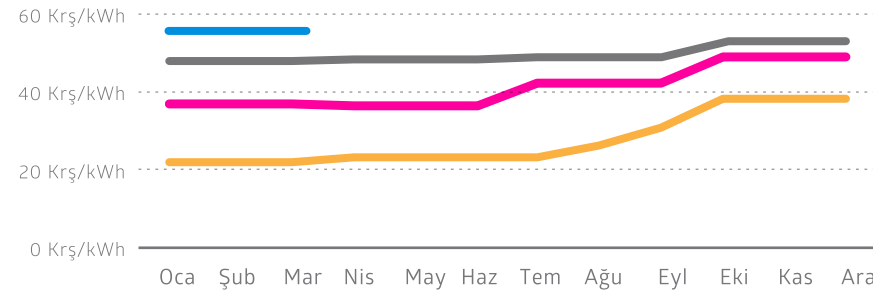
Tarife Grubu	Mar 20	Nis 20	May 20	Haz 20	Tem 20	Ağu 20	Eyl 20	Eki 20	Kas 20	Ara 20	Oca 21	Şub 21	Mar 21
Aydınlatma	3.517	6.221	6.828	6.821	6.867	6.898	7.244	7.373	7.006	6.996	7.112	6.521	6.472
Diğer	704	704	716	719	1.231	1.242	729	742	747	749	759	766	769
Mesken	17.106	16.963	16.674	16.648	17.221	16.752	16.736	15.802	13.953	12.452	9.696	9.012	9.822
Sanayi	31.199	34.624	35.911	36.603	38.189	39.678	43.370	43.390	46.717	48.573	49.464	50.083	52.442
Tarımsal Sulama	6.983	9.320	9.973	12.658	15.240	17.343	19.537	22.903	26.006	28.264	29.300	29.527	31.942
Ticarethane	479.902	553.949	586.861	611.023	624.298	666.472	718.568	784.164	851.380	918.803	968.353	997.445	1.048.799
<b>Genel Toplam</b>	<b>539.411</b>	<b>621.781</b>	<b>656.963</b>	<b>684.472</b>	<b>703.046</b>	<b>748.385</b>	<b>806.184</b>	<b>876.374</b>	<b>945.809</b>	<b>1.015.837</b>	<b>1.064.684</b>	<b>1.093.354</b>	<b>1.150.246</b>

### Sanayi

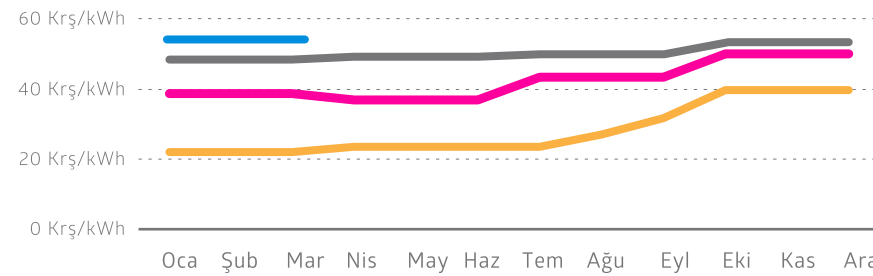
#### Orta Gerilim Çift Terimli



#### Orta Gerilim Tek Terimli

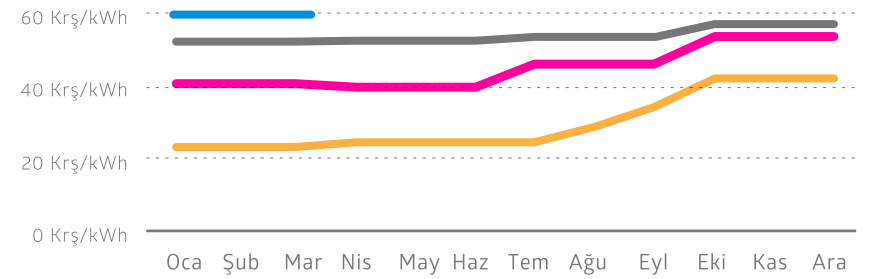


#### Açık Gerilim Tek Terimli

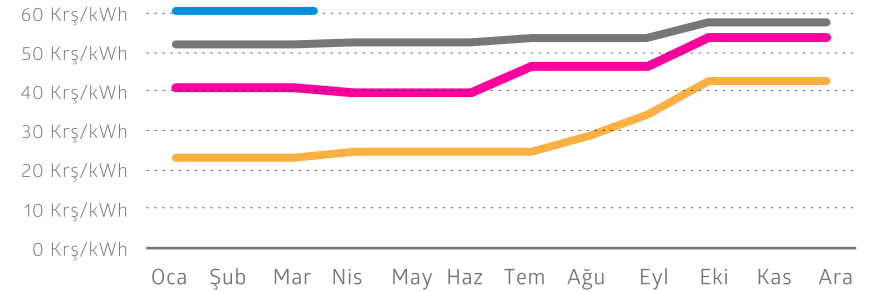


### Ticarethane

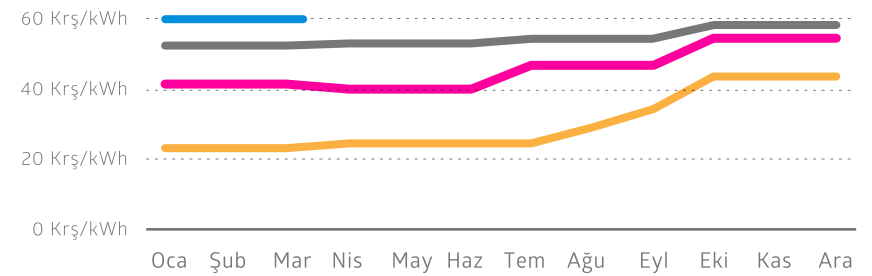
#### Orta Gerilim Çift Terimli



#### Orta Gerilim Tek Terimli



#### Açık Gerilim Tek Terimli





### **EPIAŞ Şeffaflık Platformu**

<https://seffaflik.epias.com.tr/transparency/>

### **EPIAŞ Enerji Piyasası Bültenleri**

<https://www.epias.com.tr/spot-elektrik-piyasasi/elektrik-piyasasi-bultenler/>

### **EPDK Sektör Raporları**

<https://www.epdk.gov.tr/Detay/Icerik/3-0-23/elektrikaylik-sektor-raporlar>

### **EPDK Duyuruları**

<https://www.epdk.gov.tr/Detay/Icerik/4-0-1/duyurular>